

BIULETYN INFORMACYJNY NR 62/2014
za okres od 03.03.2014 r. godz. 8.00 do 04.03.2014 r. do godz. 8.00

wtorek, 04.03.2014 r.



Najważniejsze zdarzenia z minionej doby

1. **Warszawa** – sprawdzenie pirotechniczne BUW przy Krakowskim Przedmieściu.
2. **Króle Małe** (pow. ostrowski) – pożar budynku dwie ofiary śmiertelne.

ZESTAWIENIE DANYCH STATYSTYCZNYCH
za okres: 03.03.2014 – 04.03.2014 r.

	KOMENDA STOŁECZNA POLICJI	W analizowanym okresie	Od początku roku
	1) Odnotowano wypadków	3	294
	2) Ofiary śmiertelne w wypadkach drogowych/ kolejowych/ lotniczych	1/0/0	19/4/0
	3) Osoby ranne w wypadkach drogowych/kolejowych/lotniczych	3/0/0	329/0/0
	4) Utonięcia/wychłodzenia	0/0	3/7
	KOMENDA WOJEWÓDZKA POLICJI	W analizowanym okresie	Od początku roku
	1) Odnotowano wypadków	2	251
	2) Ofiary śmiertelne w wypadkach drogowych/ kolejowych/ lotniczych	1/0/0	29/1/0
	3) Osoby ranne w wypadkach drogowych/kolejowych/lotniczych	1/0/0	314/0/0
	4) Utonięcia /wychłodzenia	0/0	2/6
	KOMENDA WOJEWÓDZKA PAŃSTWOWEJ STRAŻY POŻARNEJ	W analizowanym okresie	Od początku roku
	1) Liczba pożarów	112	2274
	2) Ofiary śmiertelne w pożarach/ w wyniku zaccadzenia	2/0	21/3
	3) Osoby ranne w pożarach/podtrute CO	1/0	79/6
	4) Interwencje związane z usuwaniem skutków nawałnic	-----	-----

Od 01.10.2013 r.		UTONIĘCIA
WYCHŁODZENIA	ZATRUCIE CO	
13	14	5

WYKAZ ZGROMADZEŃ PUBLICZNYCH

Lp.	Data	Organizator	Miejsce	Czas trwania
1.	2014-03-04	Grupa inicjatywna obywateli Ukrainy	przed Ministerstwem Spraw Zagranicznych, al. Szucha 23	14.00 - 20.00

WYKAZ IMPREZ

Lp.	Data	Organizator	Miejsce	Czas trwania
			BRAK	

ZAGROŻENIA ŚRODOWISKA

Wyniki pomiarów zanieczyszczeń powietrza za minioną dobę na automatycznych stacjach WIOŚ Warszawa:

Stacja	PM10		NO2		CO		O3		SO2-S1		SO2-S24	
	µg/m3	% LV	µg/m3	% LV	µg/m3	% LV	µg/m3	% LV	µg/m3	% LV	µg/m3	% LV
Belsk-IGPAN	37.9	75.06	18.1	9.03	412	4.12	73.7	61.17	8.1	2.31	6.6	5.26
Granica-KPN			17.7	8.83			75.7	62.83	5.8	1.65	3.1	2.47
Legionowo-Zegrzyńska							74.3	61.66	8	2.28	3.5	2.79
Piastów-Pułaskiego			32.1	16.01			76	63.08	4.1	1.17	2	1.59
Płock-Gimnazjum			28.1	14.02	398	3.98	60.6	50.29	14.2	4.05	8.5	6.77
Płock-Reja	42.5	84.18	25.4	12.67	593	5.93			9.2	2.62	5.4	4.3
Radom-Tochtermana	46.4	91.9	26.2	13.07	787	7.87	61.5	51.04	8.9	2.54	6.5	5.18
Siedlce-Konarskiego	33.5	66.35	21	10.47	515	5.15	72	59.76	9.2	2.62	4.5	3.59
Warszawa-Komunikacyjna	32.3	63.97	50.4	25.14	541	5.41						
Warszawa-Marszałkowska	-10.5	-20.8	103.2	51.47	1389	13.89						
Warszawa-Podleśna							64	53.12				
Warszawa-Targówek	23.4	46.35	40.8	20.35	543	5.43	71.3	59.18	5.9	1.68	2.8	2.23
Warszawa-Ursynów	33.4	66.15	23.5	11.72			73.2	60.75	6.2	1.77	3.8	3.03
Żyrardów-Roosevelta	51.3	101.6	21.6	10.77					16.8	4.79	7.6	6.06

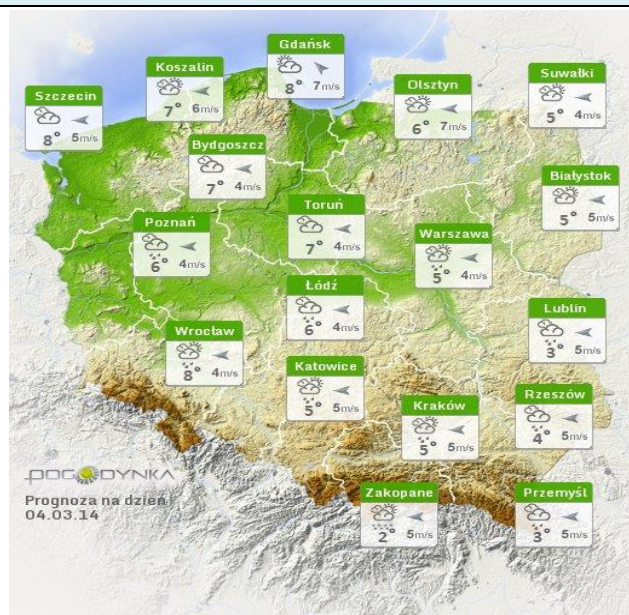
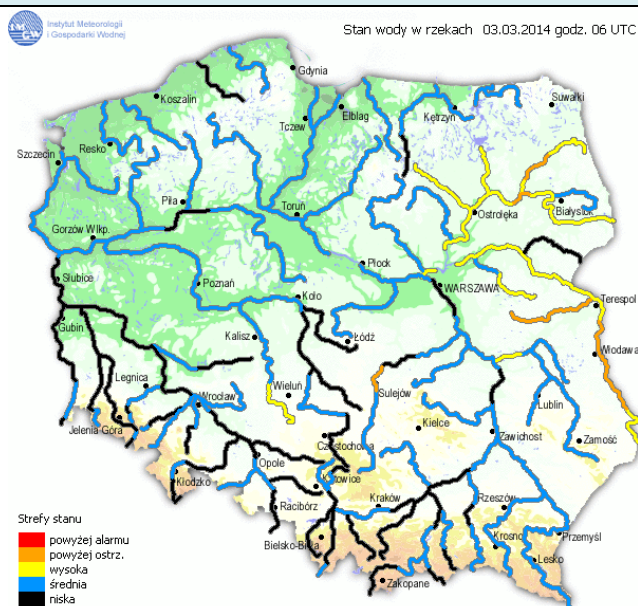
Legenda do Skali Jakości Powietrza:

	Można przebywać na powietrzu w dowolnie długim okresie czasu,
	Należy ograniczyć czas przebywania na powietrzu, zwłaszcza przez kobiety w ciąży, dzieci i osoby starsze oraz przez osoby z astmą, chorobami alergicznymi skóry, oczu i chorobami krążenia.
	Nie należy przebywać na otwartym powietrzu zbyt długo. Zaleca się unikanie lub ograniczenie do minimum czasu przebywania na powietrzu, zwłaszcza przez kobiety w ciąży, dzieci i osoby starsze oraz przez osoby z astmą, chorobami alergicznymi skóry, oczu i chorobami krążenia. Należy unikać dużych wysiłków fizycznych na otwartym powietrzu i zaniechać palenia papierosów. W przypadku pogorszenia stanu zdrowia należy skontaktować się z lekarzem.

INFORMACJE HYDROLOGICZNO - METEOROLOGICZNE

Stan wody na głównych rzekach Polski

Prognoza pogody dla Polski na dzień 04.03.2014 r.



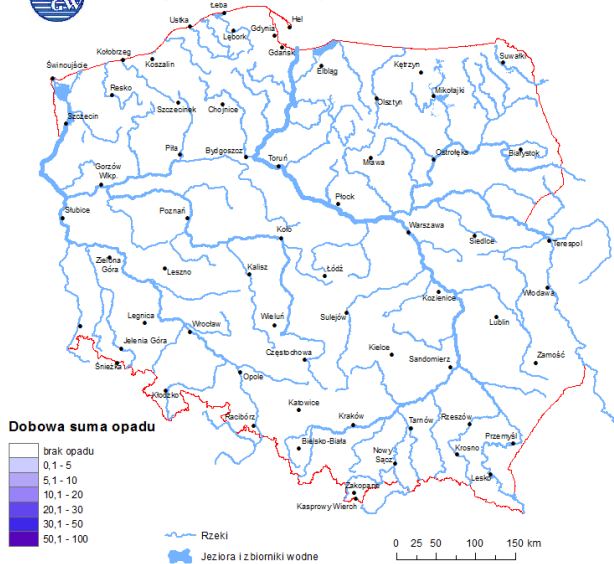
Dobowa suma opadów

Ostrzeżenia hydrologiczne



Rozkład dobowej sumy opadów [mm]

(od godz. 06 UTC w dniu 02.03 do godz. 06 UTC w dniu 03.03.2014)



BRAK

METEOROGRAMY

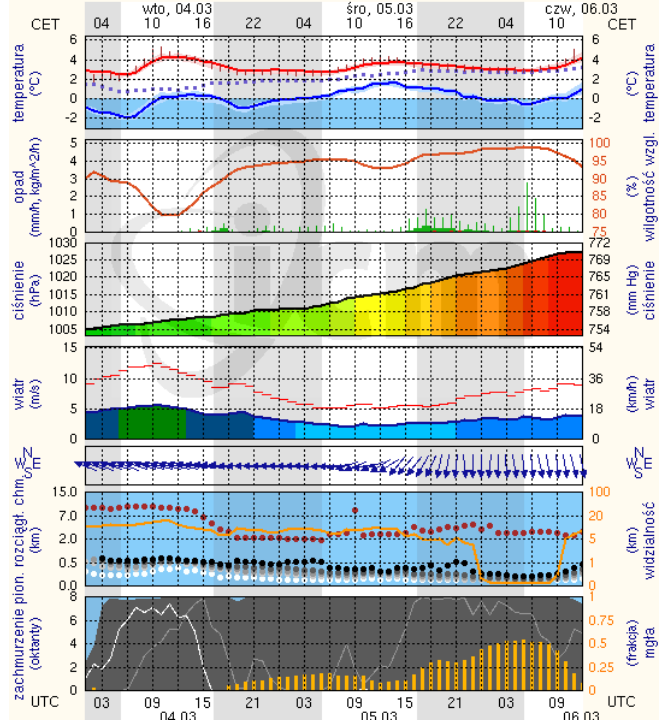
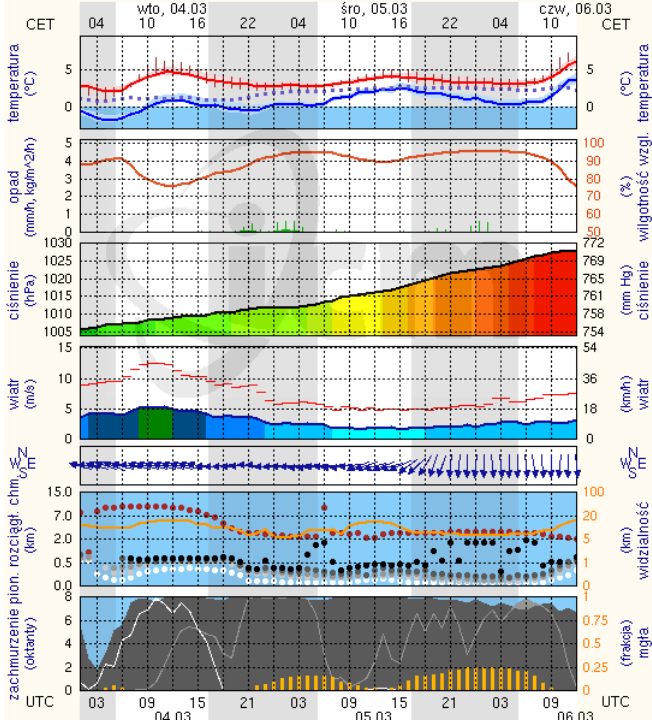
dla głównych miast województwa mazowieckiego:

Warszawa

Radom

wschód słońca: 06:15 CET 21°2'E, 52°12'N wysokość (min, środek, max)
zachód słońca: 17:20 CET (x=250, y=406) 74 - 92 - 113 m

wschód słońca: 06:13 CET 21°10'E, 51°24'N wysokość (min, środek, max)
zachód słońca: 17:20 CET (x=253, y=428) 135 - 181 - 205 m



meteo-um@icm.edu.pl

(C) 2007-2014 ICM, Uniwersytet Warszawski

meteo-um@icm.edu.pl

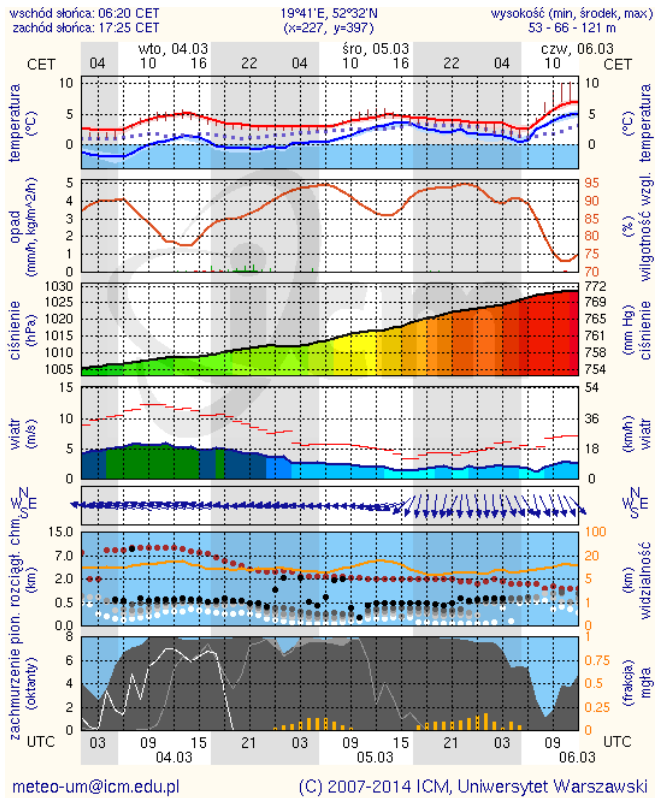
(C) 2007-2014 ICM, Uniwersytet Warszawski

WOJEWÓDZKIE CENTRUM ZARZĄDZANIA KRYZYSOWEGO

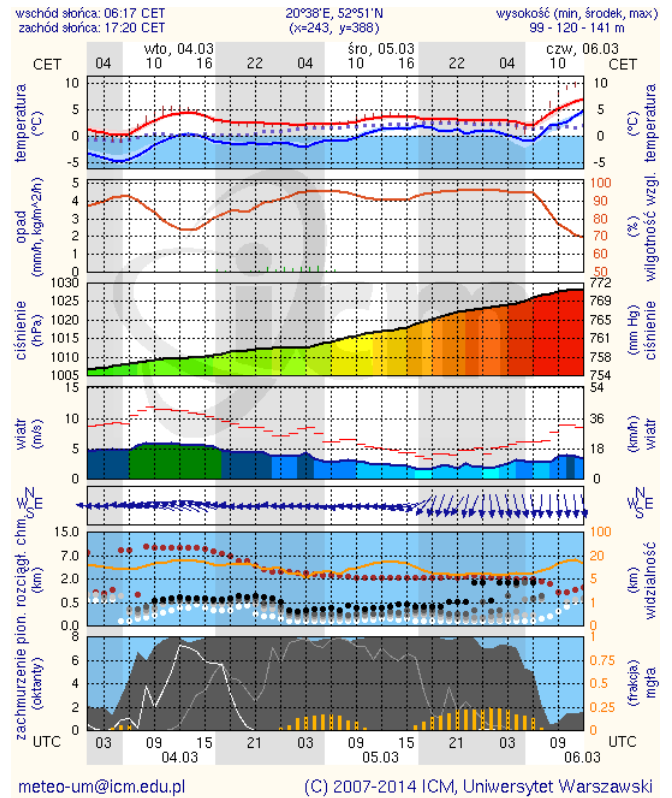
Plac Bankowy 3/5, 00-950 Warszawa, tel.: (22) 595-13-00; 595-13-01; 987; fax.: (22) 620-19-40; 695-63-53;

www.mazowieckie.pl

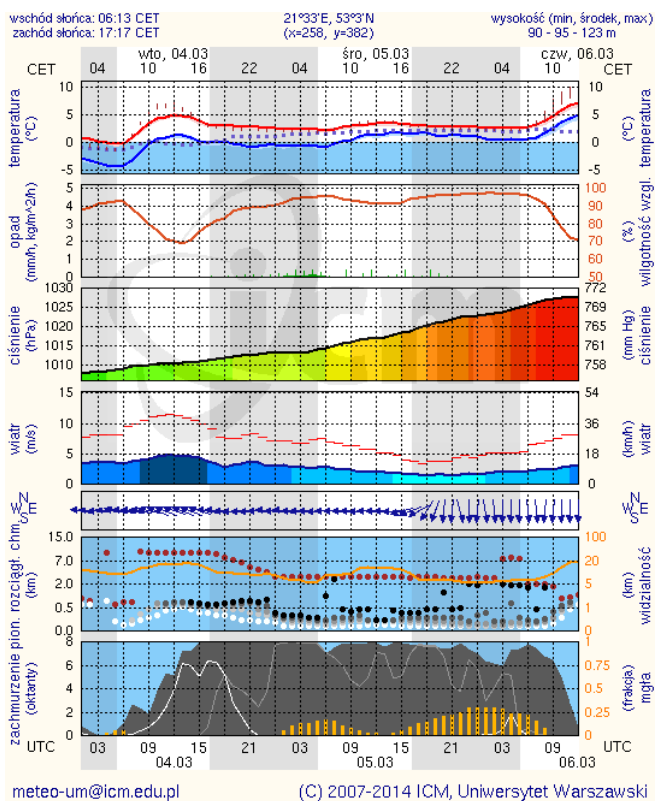
Płock



Ciechanów



Ostrołęka



Siedlce

