

**BIULETYN INFORMACYJNY NR 61/2014**  
za okres od 02.03.2014 r. godz. 8.00 do 03.03.2014 r. do godz. 8.00



poniedziałek, 03.03.2014 r.



**Najważniejsze zdarzenia z minionej doby**

1. **Warszawa** – przerwanie meczu pomiędzy Legią a Jagiellonią.
2. **Krze Duże** (powiat żyrardowski) – wypadek drogowy, jedna ofiara śmiertelna i 2 osoby ranne.

**ZESTAWIENIE DANYCH STATYSTYCZNYCH**  
za okres: 02.03.2014 – 03.03.2014 r.

	<b>KOMENDA STOŁECZNA POLICJI</b>	<b>W analizowanym okresie</b>	<b>Od początku roku</b>
	1) Odnotowano wypadków	2	291
	2) Ofiary śmiertelne w wypadkach drogowych/ kolejowych/ lotniczych	0/0/0	18/4/0
	3) Osoby ranne w wypadkach drogowych/kolejowych/lotniczych	4/0/0	326/0/0
	4) Utonięcia/wychłodzenia	0/0	3/7
	<b>KOMENDA WOJEWÓDZKA POLICJI</b>	<b>W analizowanym okresie</b>	<b>Od początku roku</b>
	1) Odnotowano wypadków	4	249
	2) Ofiary śmiertelne w wypadkach drogowych/ kolejowych/ lotniczych	1/0/0	28/1/0
	3) Osoby ranne w wypadkach drogowych/kolejowych/lotniczych	5/0/0	313/0/0
	4) Utonięcia /wychłodzenia	0/0	2/6
	<b>KOMENDA WOJEWÓDZKA PAŃSTWOWEJ STRAŻY POŻARNEJ</b>	<b>W analizowanym okresie</b>	<b>Od początku roku</b>
	1) Liczba pożarów	38	2162
	2) Ofiary śmiertelne w pożarach/ w wyniku zaccadzenia	0/0	19/3
	3) Osoby ranne w pożarach/podtrute CO	4/0	78/6
	4) Interwencje związane z usuwaniem skutków nawałnic	-----	-----

Od 01.10.2013 r.		
<b>WYCHŁODZENIA</b>	<b>ZATRUCIE CO</b>	<b>UTONIĘCIA</b>
13	14	5

**WYKAZ ZGROMADZEŃ PUBLICZNYCH**

Lp.	Data	Organizator	Miejsce	Czas trwania
1.	2014-03-03	---	Cmentarz Żydowski – Okopowa Wizyta wycieczek izraelskich, ok. 700 osób	13.00 – 17.00
2.	2014-03-03	Grupa inicjatywna obywateli Ukrainy	przed MSZ, al. Szucha 23	14.00 – 20.00

**WYKAZ IMPREZ**

Lp.	Data	Organizator	Miejsce	Czas trwania
			BRAK	

## ZAGROŻENIA ŚRODOWISKA

**Wyniki pomiarów zanieczyszczeń powietrza za minioną dobę na automatycznych stacjach WIOŚ Warszawa:**

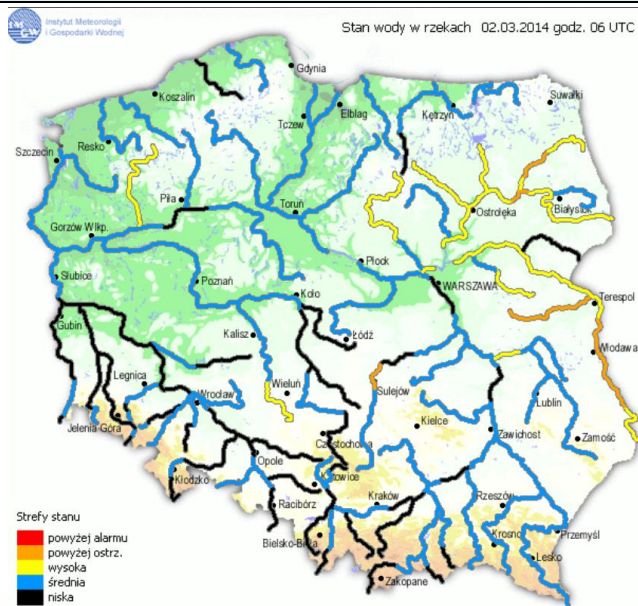
DATA		02-03-2014		< >		Kalendarz		Prezentuj dane					
Stacja	PM10		NO2		CO		O3		SO2-S1		SO2-S24		
	µg/m3	% LV	µg/m3	% LV	µg/m3	% LV	µg/m3	% LV	µg/m3	% LV	µg/m3	% LV	
Belsk-IGPAN	63.2	125.17	18.3	9.13	837	8.37	46.4	38.51	9.5	2.71	6.2	4.94	
Granica-KPN			16.2	8.08			49.4	41	6.5	1.85	3.9	3.11	
Legionowo-Zegrzyńska			14.5	7.23			50.7	42.08	5	1.43	2.2	1.75	
Piastów-Pułaskiego			30.7	15.31			47.3	39.26	6.9	1.97	4.7	3.75	
Płock-Gimnazjum			24.1	12.02	587	5.87	41.9	34.77	7.9	2.25	5.8	4.62	
Płock-Reja	66.1	130.92	20	9.98	742	7.42			7	2	3.9	3.11	
Radom-Tochtermana	68.9	136.46	36.2	18.06	1084	10.84	44.4	36.85	11.7	3.34	7.4	5.9	
Siedlce-Konarskiego	42.7	84.57	16	7.98	562	5.62	47.5	39.42	13.5	3.85	6.8	5.42	
Warszawa-Komunikacyjna	44	87.15	36.7	18.31	756	7.56							
Warszawa-Marszałkowska	26	51.5	69.1	34.47	1655	16.55							
Warszawa-Podleśna							36.3	30.13					
Warszawa-Targówek	29	57.44	23.2	11.57	702	7.02	47.6	39.51	5.3	1.51	3.4	2.71	
Warszawa-Ursynów	47.3	93.68	14.3	7.13			45.5	37.76	10.2	2.91	6.8	5.42	
Żyrardów-Roosevelta	90.7	179.64	34.8	17.36					24.2	6.9	11.8	9.4	

### Legenda do Skali Jakości Powietrza:

	Można przebywać na powietrzu w dowolnie długim okresie czasu,
	Należy ograniczyć czas przebywania na powietrzu, zwłaszcza przez kobiety w ciąży, dzieci i osoby starsze oraz przez osoby z astmą, chorobami alergicznymi skóry, oczu i chorobami krążenia.
	Nie należy przebywać na otwartym powietrzu zbyt długo. Zaleca się unikanie lub ograniczenie do minimum czasu przebywania na powietrzu, zwłaszcza przez kobiety w ciąży, dzieci i osoby starsze oraz przez osoby z astmą, chorobami alergicznymi skóry, oczu i chorobami krążenia. Należy unikać dużych wysiłków fizycznych na otwartym powietrzu i zaniechać palenia papierosów. W przypadku pogorszenia stanu zdrowia należy skontaktować się z lekarzem.

# INFORMACJE HYDROLOGICZNO - METEOROLOGICZNE

## Stan wody na głównych rzekach Polski



## Prognoza pogody dla Polski na dzień 03.03.2014 r.



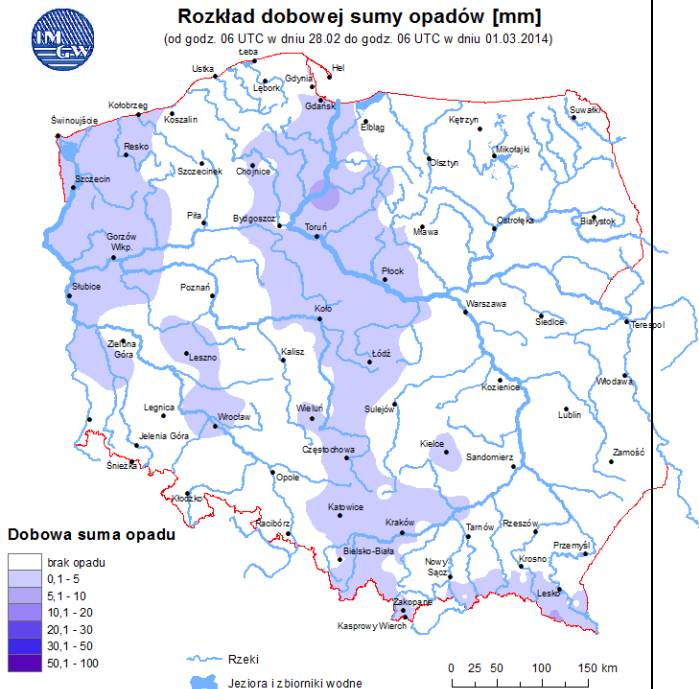
## Dobowa suma opadów

## Ostrzeżenia hydrologiczne

BRAK

### Rozkład dobowej sumy opadów [mm]

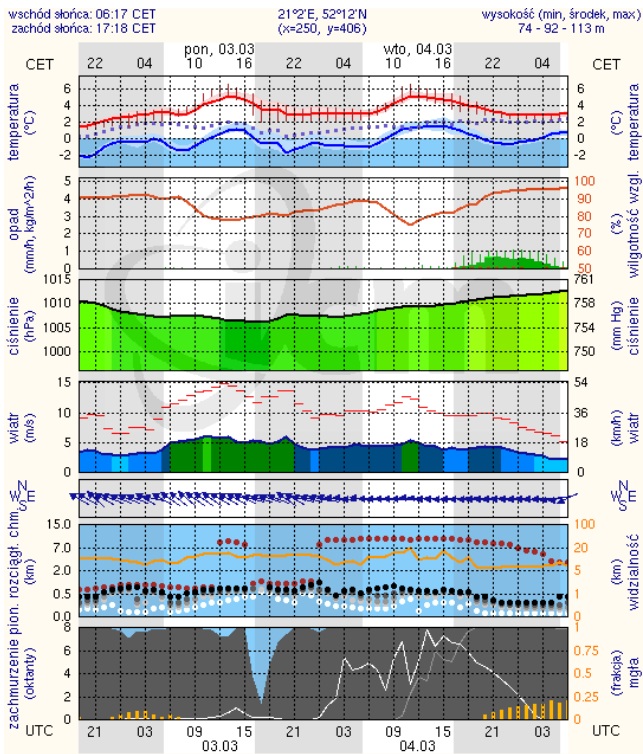
(od godz. 06 UTC w dniu 28.02 do godz. 06 UTC w dniu 01.03.2014)



# METEOROGRAMY

dla głównych miast województwa mazowieckiego:

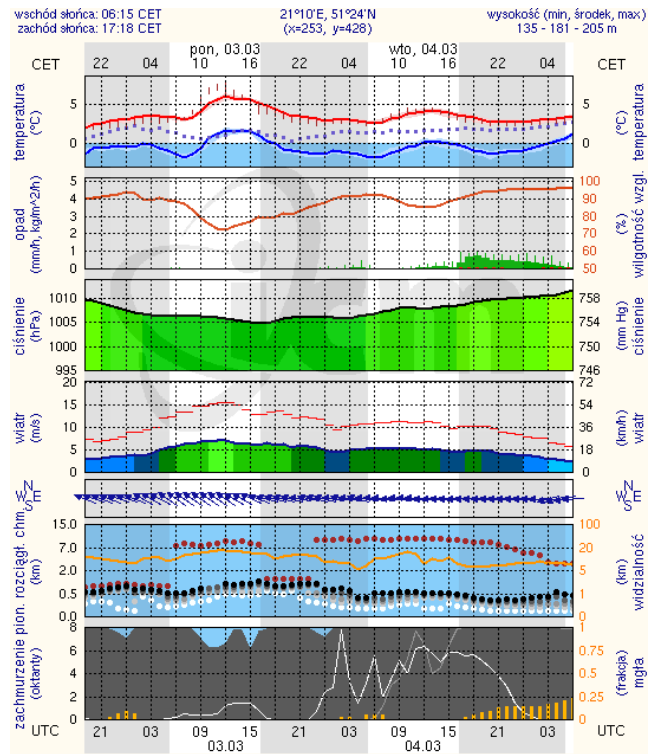
## Warszawa



meteo-um@icm.edu.pl

(C) 2007-2014 ICM, Uniwersytet Warszawski

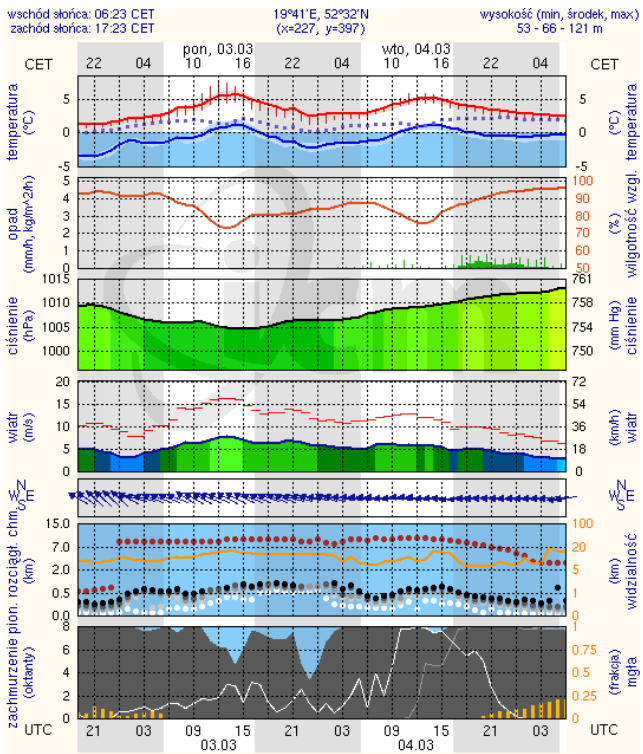
## Radom



meteo-um@icm.edu.pl

(C) 2007-2014 ICM, Uniwersytet Warszawski

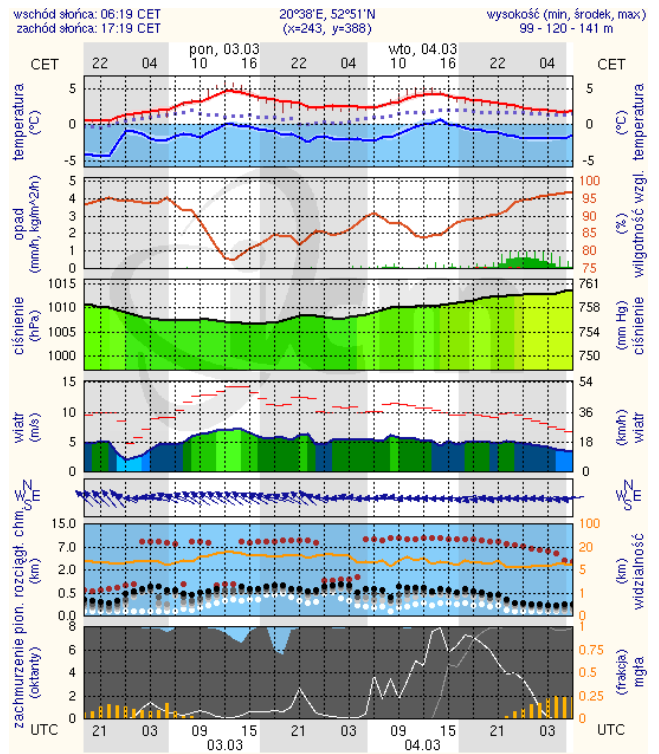
## Płock



meteo-um@icm.edu.pl

(C) 2007-2014 ICM, Uniwersytet Warszawski

## Ciechanów



meteo-um@icm.edu.pl

(C) 2007-2014 ICM, Uniwersytet Warszawski

## Ostrołęka

## Siedlce

