





BIULETYN INFORMACYJNY NR 60/2014
za okres od 01.03.2014 r. godz. 8.00 do 02.03.2014 r. do godz. 8.00

niedziela, 02.03.2014 r.

Najważniejsze zdarzenia z minionej doby	
	1. Mchowo (powiat przasnyski) – zderzenie dwóch pojazdów osobowych. Dwie ofiary śmiertelne i jedna ranna.
	2. Warszawa – informacja o podłożonej bombie w metrze i na lotnisku Okęcie oraz o podłożonej w metrze butli z Sarinem.
	3. Żyrardów – informacja o podłożonej bombie w pociągu TLK. Alarm fałszywy.
	4. Warszawa-Lotnisko im. F. Chopina . Przyłot kolejnej grupy Obywateli Ukrainy

ZESTAWIENIE DANYCH STATYSTYCZNYCH
za okres: 01.03.2014 – 02.03.2014 r.

	KOMENDA STOŁECZNA POLICJI	W analizowanym okresie	Od początku roku
	1) Odnotowano wypadków	7	289
	2) Ofiary śmiertelne w wypadkach drogowych/ kolejowych/ lotniczych	0/0/0	18/4/0
	3) Osoby ranne w wypadkach drogowych/kolejowych/lotniczych	7/0/0	322/0/0
	4) Utonięcia/wychłodzenia	0/0	3/7
	KOMENDA WOJEWÓDZKA POLICJI	W analizowanym okresie	Od początku roku
	1) Odnotowano wypadków	2	245
	2) Ofiary śmiertelne w wypadkach drogowych/ kolejowych/ lotniczych	2/0/0	27/1/0
	3) Osoby ranne w wypadkach drogowych/kolejowych/lotniczych	3/0/0	308/0/0
	4) Utonięcia /wychłodzenia	0/0	2/6
	KOMENDA WOJEWÓDZKA PAŃSTWOWEJ STRAŻY POŻARNEJ	W analizowanym okresie	Od początku roku
	1) Liczba pożarów	54	2124
	2) Ofiary śmiertelne w pożarach/ w wyniku zaccadzenia	0/0	19/3
	3) Osoby ranne w pożarach/podtrute CO	1/0	74/6
	4) Interwencje związane z usuwaniem skutków nawałnic	-----	-----

Od 01.10.2013 r.		UTONIĘCIA
WYCHŁODZENIA	ZATRUCIE CO	
13	14	5

WYKAZ ZGROMADZEŃ PUBLICZNYCH

Lp.	Data	Organizator	Miejsce	Czas trwania
1.	2014-03-02	Grupa inicjatywna obywateli Ukrainy	przed MSZ, al. Szucha 23	14.00 - 20.00

WYKAZ IMPREZ

Lp.	Data	Organizator	Miejsce	Czas trwania
1.	2014.03.02	Polski Związek Judo	ul. Pileckiego 122; Arena Ursynów Puchar Świata Kobiet w Judo	9.00 - 16.30
2.	2014.03.02	Legia Warszawa S.A.	ul. Łazienkowska 3 mecz piłki nożnej Legia Warszawa - Jagiellonia Białystok (E)	18.00 - 20.00

ZAGROŻENIA ŚRODOWISKA

Wyniki pomiarów zanieczyszczeń powietrza za minioną dobę na automatycznych stacjach WIOŚ Warszawa:

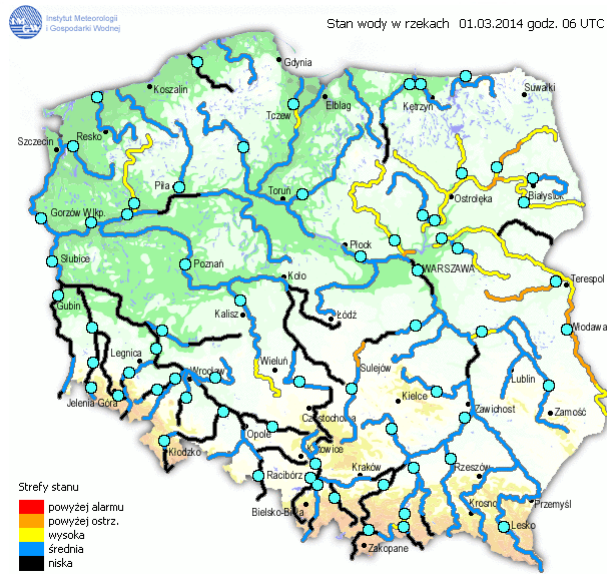
DATA		01-03-2014		<input style="width: 20px; height: 20px;" type="button" value=" < "/> <input style="width: 20px; height: 20px;" type="button" value=" > "/>		<input style="width: 60px; height: 20px;" type="button" value="Kalendarz"/>		<input style="width: 80px; height: 20px;" type="button" value="Prezentuj dane"/>				
Stacja	PM10		NO2		CO		O3		SO2-S1		SO2-S24	
	µg/m3	% LV	µg/m3	% LV	µg/m3	% LV	µg/m3	% LV	µg/m3	% LV	µg/m3	% LV
Belsk-IGPAN	88.6	175.48	45.4	22.64	839	8.39	42.6	35.36	17.6	5.02	10	7.97
Granica-KPN			25.4	12.67			22.8	18.92	8.6	2.45	3.9	3.11
Legionowo-Zegrzyńska			29.4	14.66			30.1	24.98	24.3	6.93	7.1	5.66
Piastów-Pułaskiego			48.2	24.04			19.8	16.43	14.9	4.25	9	7.17
Płock-Gimnazjum			38	18.95	603	6.03	26.3	21.83	15.7	4.48	11.4	9.08
Płock-Reja	82.3	163	32.8	16.36	774	7.74			16.5	4.71	8	6.38
Radom-Tochtermana	80.2	158.84	50.3	25.09	1075	10.75	55.4	45.98	17.5	4.99	11.3	9
Siedlce-Konarskiego	51.1	101.21	18.4	9.18	636	6.36	39.4	32.7	24.7	7.05	12.8	10.2
Warszawa-Komunikacyjna	63	124.78	44	21.95	783	7.83						
Warszawa-Marszałkowska	51	101.01	74.8	37.31	1713	17.13						
Warszawa-Podleśna							11.6	9.63				
Warszawa-Targówek	46.7	92.49	37.5	18.7	717	7.17	19.4	16.1	14.5	4.14	7.1	5.66
Warszawa-Ursynów	71.8	142.21	39.2	19.55			22.2	18.42	46	13.12	15	11.95
Żyrardów-Roosevelta	102.3	202.61	45.2	22.54					17.3	4.94	10.2	8.13

Legenda do Skali Jakości Powietrza:

	Można przebywać na powietrzu w dowolnie długim okresie czasu,
	Należy ograniczyć czas przebywania na powietrzu, zwłaszcza przez kobiety w ciąży, dzieci i osoby starsze oraz przez osoby z astmą, chorobami alergicznymi skóry, oczu i chorobami krążenia.
	Nie należy przebywać na otwartym powietrzu zbyt długo. Zaleca się unikanie lub ograniczenie do minimum czasu przebywania na powietrzu, zwłaszcza przez kobiety w ciąży, dzieci i osoby starsze oraz przez osoby z astmą, chorobami alergicznymi skóry, oczu i chorobami krążenia. Należy unikać dużych wysiłków fizycznych na otwartym powietrzu i zaniechać palenia papierosów. W przypadku pogorszenia stanu zdrowia należy skontaktować się z lekarzem.

INFORMACJE HYDROLOGICZNO - METEOROLOGICZNE

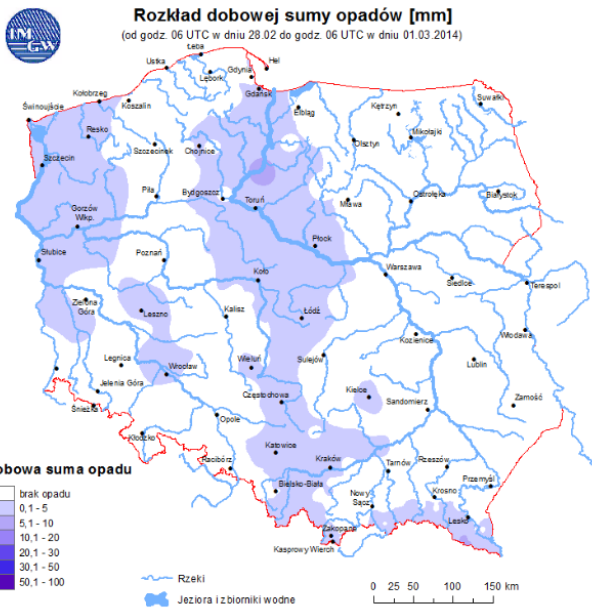
Stan wody na głównych rzekach Polski



Prognoza pogody dla Polski na dzień 02.03.2014 r.



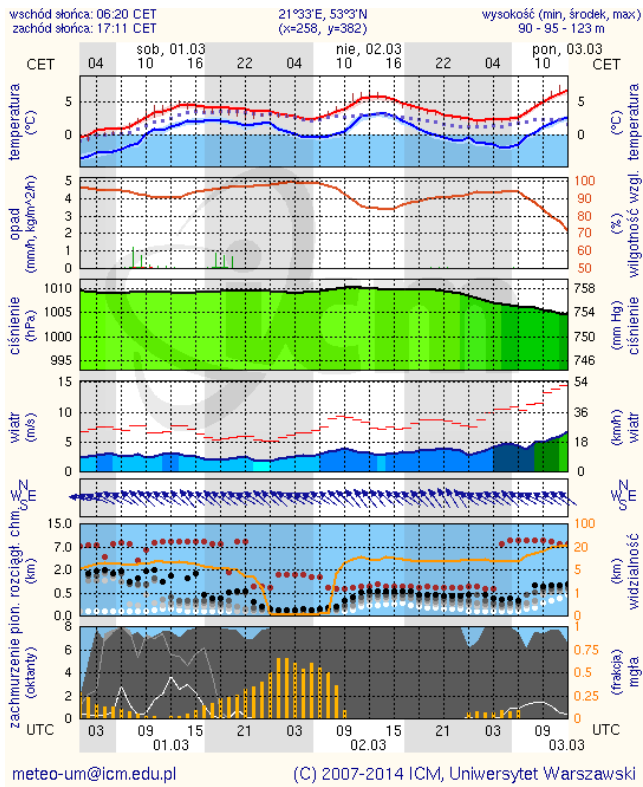
Dobowa suma opadów



Ostrzeżenia hydrologiczne

BRAK

Ostrołęka



Siedlce

