

BIULETYN INFORMACYJNY NR 57/2014
za okres od 26.02.2014 r. godz. 8.00 do 27.02.2014 r. do godz. 8.00

czwartek, 27.02.2014 r.



Najważniejsze zdarzenia z minionej doby

1. **Góra Kalwaria** (pow. piaseczyński) – wyciek gazu z przyłącza bloku. Ewakuacja ok. 200 osób.
2. **Warszawa** – informacja o podłożonych ładunkach wybuchowych w szeregu ministerstw i instytucji
3. **Warszawa-Wesoła** – pożar garażu, jedna osoba poszkodowana.

ZESTAWIENIE DANYCH STATYSTYCZNYCH
za okres: 26.02.2014 – 27.02.2014 r.

	KOMENDA STOŁECZNA POLICJI	W analizowanym okresie	Od początku roku
		1) Odnotowano wypadków	2
	2) Ofiary śmiertelne w wypadkach drogowych/ kolejowych/ lotniczych	0/0/0	18/4/0
	3) Osoby ranne w wypadkach drogowych/kolejowych/lotniczych	2/0/0	306/0/0
	4) Utonięcia/wychłodzenia	0/0	3/7
	KOMENDA WOJEWÓDZKA POLICJI	W analizowanym okresie	Od początku roku
		1) Odnotowano wypadków	3
	2) Ofiary śmiertelne w wypadkach drogowych/ kolejowych/ lotniczych	0/0/0	24/1/0
	3) Osoby ranne w wypadkach drogowych/kolejowych/lotniczych	3/0/0	302/0/0
	4) Utonięcia /wychłodzenia	0/0	2/6
	KOMENDA WOJEWÓDZKA PAŃSTWOWEJ STRAŻY POŻARNEJ	W analizowanym okresie	Od początku roku
		1) Liczba pożarów	65
	2) Ofiary śmiertelne w pożarach/ w wyniku zezadzenia	0/0	17/2
	3) Osoby ranne w pożarach/podtrute CO	1/0	73/6
	4) Interwencje związane z usuwaniem skutków nawałnic	-----	-----

Od 01.10.2013 r.		UTONIĘCIA
WYCHŁODZENIA	ZATRUCIE CO	
13	13	5

WYKAZ ZGROMADZEŃ PUBLICZNYCH

Lp	Data	Organizator	Miejsce	Czas trwania
1.	2014-02-26	Osoba prywatna	Ambasada Ukrainy, al. Szucha 7	13.00 - 18.00
2.	2014-02-26	Grupa inicjatywna obywateli Ukrainy	przed Ambasadą Ukrainy, al. Szucha 7	18.00 - 21.00
3.	2014-02-26	Grupa inicjatywna obywateli Ukrainy	przed Ministerstwem Spraw Zagranicznych, al. Szucha 23	14.00 - 20.00

WYKAZ IMPREZ

Lp	Data	Organizator	Miejsce	Czas trwania
1.			BRAK	

ZAGROŻENIA ŚRODOWISKA

Wyniki pomiarów zanieczyszczeń powietrza za minioną dobę na automatycznych stacjach WIOŚ Warszawa:

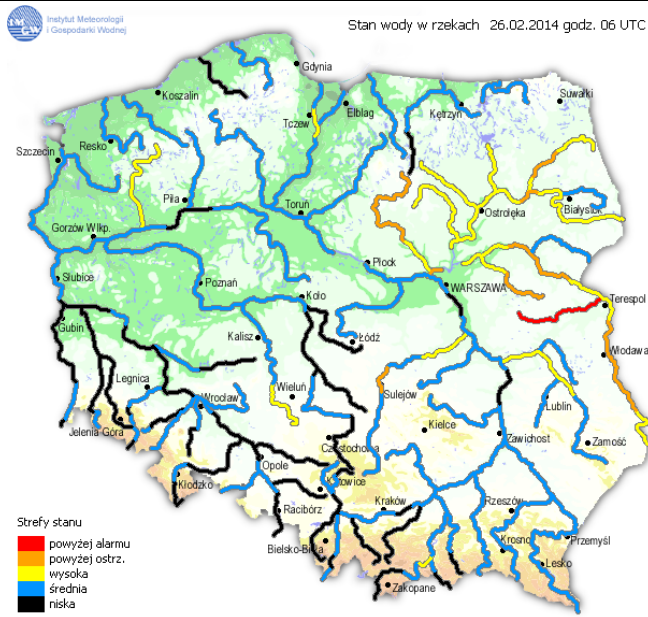
DATA		26-02-2014		Kalendarz		Prezentuj dane							
Stacja	PM10		NO2		CO		O3		SO2-S1		SO2-S24		
	µg/m3	% LV	µg/m3	% LV	µg/m3	% LV	µg/m3	% LV	µg/m3	% LV	µg/m3	% LV	
Belsk-IGPAN	58.5	115.86	39.6	19.75	606	6.06	46.3	38.43	12.8	3.65	6.9	5.5	
Granica-KPN			29.7	14.81			41.7	34.61	16.4	4.68	6.9	5.5	
Legionowo-Zegrzyńska			33.9	16.91			43.7	36.27	13	3.71	7.2	5.74	
Piastów-Pułaskiego			41.4	20.65					21.8	6.22	11.3	9	
Płock-Gimnazjum			51.1	25.49	508	5.08	38.8	32.2	31.9	9.1	15.2	12.11	
Płock-Reja	57.5	113.88	43.5	21.7	621	6.21			21.3	6.08	9.8	7.81	
Radom-Tochtermana	65.9	130.52	32.8	16.36	945	9.45	38.9	32.28	13.9	3.97	9.1	7.25	
Siedlce-Konarskiego	42.1	83.38	36.9	18.4	605	6.05	49.6	41.17	24.5	6.99	12.6	10.04	
Warszawa-Komunikacyjna	47	93.09	53.1	26.49	746	7.46							
Warszawa-Marszałkowska	85.8	169.93	89.4	44.59	1504	15.04							
Warszawa-Podleśna							34.7	28.8					
Warszawa-Targówek	30.9	61.2	32.8	16.36	955	9.55	41.9	34.77	13.1	3.74	7.3	5.82	
Warszawa-Ursynów	52.4	103.78	33.9	16.91			40.2	33.36	30.7	8.76	12.2	9.72	
Żyrardów-Roosevelta	71.6	141.81	43.9	21.9					28.8	8.22	9.6	7.65	

Legenda do Skali Jakości Powietrza:

	Można przebywać na powietrzu w dowolnie długim okresie czasu.
	Należy ograniczyć czas przebywania na powietrzu, zwłaszcza przez kobiety w ciąży, dzieci i osoby starsze oraz przez osoby z astmą, chorobami alergicznymi skóry, oczu i chorobami krążenia.
	Nie należy przebywać na otwartym powietrzu zbyt długo. Zaleca się unikanie lub ograniczenie do minimum czasu przebywania na powietrzu, zwłaszcza przez kobiety w ciąży, dzieci i osoby starsze oraz przez osoby z astmą, chorobami alergicznymi skóry, oczu i chorobami krążenia. Należy unikać dużych wysiłków fizycznych na otwartym powietrzu i zaniechać palenia papierosów. W przypadku pogorszenia stanu zdrowia należy skontaktować się z lekarzem.

INFORMACJE HYDROLOGICZNO - METEOROLOGICZNE

Stan wody na głównych rzekach Polski



Prognoza pogody dla Polski na dzień 27.02.2014 r.

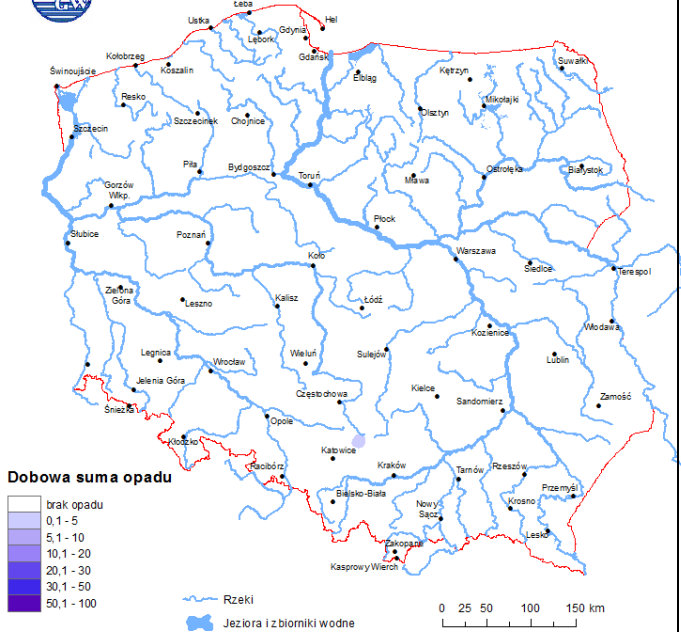


Dobowa suma opadów

Ostrzeżenia hydrologiczne

Rozkład dobowej sumy opadów [mm]

(od godz. 06 UTC w dniu 25.02 do godz. 06 UTC w dniu 26.02.2014)



BRAK




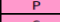
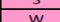



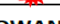



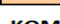
Tabela pogotowia/alarmu przeciwpowodziowego na terenie woj. mazowieckiego

Nazwa organu ogłaszającego i odwołującego	Obszar obowiązywania	Pogotowie/alarm przeciwpowodziowy	Data i godzina WPROWADZENIA	Data i godzina ODWOŁANIA
Starosta Sokołowski	Miasto i Gmina Kosów Lacki, gminy Jabłonna Lacka, Sterdyń, Ceranów.	POGOTOWIE	17.02.2014 r. od godz. 16.00	
Wójt Gminy Mokobody /pow. siedlecki/	Gmina Mokobody	POGOTOWIE	18.02.2014 r. od godz. 08.00	
Wójt Gminy Korczew /pow. siedlecki/	Gmina Korczew	POGOTOWIE	19.02.2014 r. od godz. 14.00	
Starosta Wołomiński	Gminy: Dąbrówka i Radzymin	POGOTOWIE	20.02.2014 r. od godz. 12.00	

ZJAWISKA LODOWE:

GRANICE ADMINISTRACYJNE	Zarząd Zlewni w Puławach				Zarząd Zlewni w Warszawie				
	N.W. Annapol	N.W. Kazimierz	N.W. Wilczkowice	N.W. Góra Kalwaria	N.W. Żerań	N.W. Wyszogrod	N.W. Płock	N.W. Włocławek	
WODOWSKAZ	ANAPOL (28+400)	PUŁAWY (97+000)	DEBŁIN (394+000)	WARSAWA (513+000)	MODLIN (552+000)	WYSZOGROD (587+000)	KEPA POLSKA (607+000)	WŁOCŁAWEK (679+000)	
DOPŁYW MIEJSCA CHARAKTERYSTYCZNE	Kamienina	Puławy	Więprz	EC Kozłowiec	Góra Kalwaria	Warszawa	Wyszogrod	Płock	
KM	295	311	319	327	335	343	351	359	
	367	375	383	391	399	407	415	423	
	431	439	447	455	463	471	479	487	
	495	503	511	519	527	535	543	551	
	559	567	575	583	591	599	607	615	
	623	631	639	647	655	663	671	684	
DATA	ZJAWISKA LODOWE								
2014-01-21	100%				10%		20%		30%
2014-01-22	100%				10%		40%		70%
2014-01-23	100%				10%		40%		70%
2014-01-24	100%				10%		40%		70%
2014-01-25	100%				10%		40%		70%
2014-01-26	100%				10%		40%		70%
2014-01-27	100%				10%		40%		70%
2014-01-28	100%				10%		40%		70%
2014-01-29	100%				10%		40%		70%
2014-01-30	100%				10%		40%		70%
2014-01-31	100%				10%		40%		70%
2014-02-01	100%				10%		40%		70%
2014-02-02	100%				10%		40%		70%
2014-02-03	100%				10%		40%		70%
2014-02-04	100%				10%		40%		70%
2014-02-05	100%				10%		40%		70%
2014-02-06	100%				10%		40%		70%
2014-02-07	100%				10%		40%		70%
2014-02-08	100%				10%		40%		70%
2014-02-09	100%				10%		40%		70%
2014-02-10	100%				10%		40%		70%
2014-02-11	100%				10%		40%		70%
2014-02-12	100%				10%		40%		70%
2014-02-13	100%				10%		40%		70%
2014-02-14	100%				10%		40%		70%
2014-02-15	100%				10%		40%		70%
2014-02-16	100%				10%		40%		70%
2014-02-17	100%				10%		40%		70%
2014-02-18	100%				10%		40%		70%
2014-02-19	100%				10%		40%		70%
2014-02-20	100%				10%		40%		70%
2014-02-21	100%				10%		40%		70%
2014-02-22	100%				10%		40%		70%
2014-02-24	100%				10%		40%		70%
2014-02-25	100%				10%		40%		70%
2014-02-26	100%				10%		40%		70%

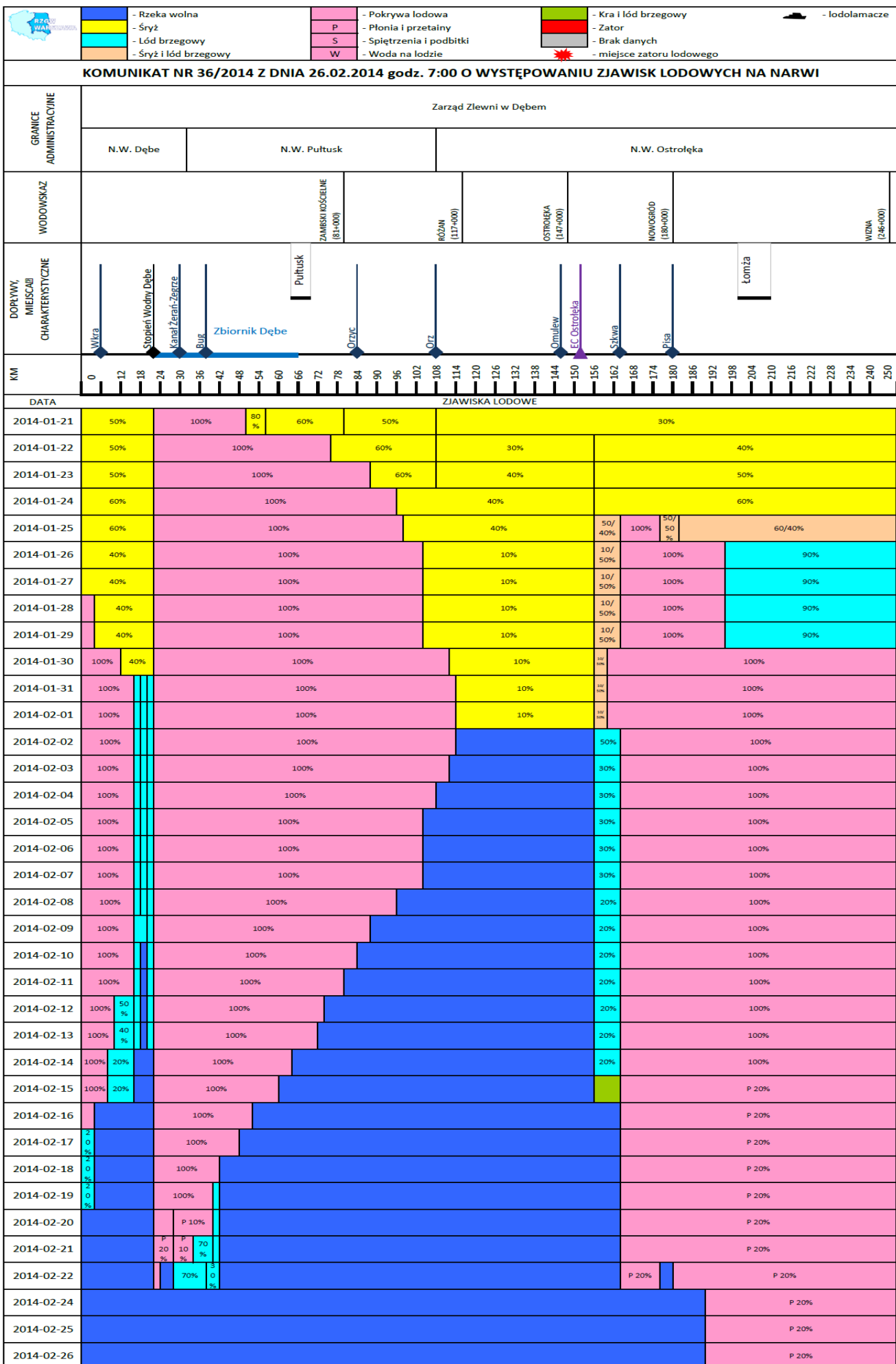
Sześć lodolamaczy stacjonuje w stanie rezerwy przy Stopniu Wodnym we Włocławku.

		- Rzeka wolna	 P  S  W	- Pokrywa lodowa	 - Kra i lód brzegowy  - Zator  - Brak danych  - miejsce zatoru lodowego	 - lodolana
		- Śryż				
		- Lód brzegowy				
		- Śryż i lód brzegowy				

KOMUNIKAT NR 36/2014 Z DNIA 26.02.2014 godz. 7:00 O WYSTĘPOWANIU ZJAWISK LODOWYCH NA BUGU

GRANICE ADMINISTRACYJNE	Zarząd Zlewni w Dębem			Zarząd Zlewni w Puławach																																			
	N.W. Wyszaków	N.W. Borowe	N.W. Drohiczyń	N.W. Włodawa																																			
WODOWSKIĄZ	WYSZAKÓW (94+000)	MAŁAŻENIA (98+000)	FRANKOPOL (163+000)	WŁODAWA (579+000)																																			
DOPRZYMI, MIEJSCAMI CHARAKTERYSTYCZNE	Wyszaków	Brok	Nurzec	Drohiczyń	Krzna	Włodawa	Wielbieszka	Huczwa																															
KM	0	30	45	60	75	90	105	120	135	150	165	180	195	210	225	240	255	270	285	300	315	330	345	360	375	390	405	420	435	450	465	480	495	510	525	540	555	570	585

DATA	ZJAWISKA LODOWE																																							
2014-01-21	60%																																							
2014-01-22	100%, 70%, 60%, 40%, 60%, 30%																																							
2014-01-23	100%, 40%, 100%, 70%, 80%, 60%, 50%, 60%, 40%																																							
2014-01-24	100%, 40%, 100%, 80%, 50%/10%, 60%/10%, 20%, 60%, 20%																																							
2014-01-25	100%, 40%/20%, 100%, 60%, 30%/50%, 60%/20%, 40%, 80%, 40%																																							
2014-01-26	100%, 40%/20%, 100%, 60%, 40%/10%, 20%/10%, 40%, 90%, 60%																																							
2014-01-27	100%, 100%, 70%, 60%, 60%, 90%, 70%																																							
2014-01-28	100%, 100%, 60%, 60%, 70%, 90%																																							
2014-01-29	100%, 100%, 70%, 80%, 90%																																							
2014-01-30	100%, 100%, 100%																																							
2014-01-31	100%, 100%, 100%																																							
2014-02-01	100%, 100%, 100%																																							
2014-02-02	100%, 100%, 100%																																							
2014-02-03	100%, 100%, 100%																																							
2014-02-04	100%, 100%, 100%																																							
2014-02-05	100%, 100%, 100%																																							
2014-02-06	100%, 100%, 100%																																							
2014-02-07	100%, 100%, 100%																																							
2014-02-08	100%, 100%, 100%, 100%																																							
2014-02-09	100%, 100%, 100%, 100%																																							
2014-02-10	100%, 100%, 100%, 100%																																							
2014-02-11	100%, 100%, 100%, 100%																																							
2014-02-12	100%, 100%, 100%, 100%																																							
2014-02-13	100%, 100%, 100%, 100%, 100%																																							
2014-02-14	100%, 100%, 100%, 100%, 100%																																							
2014-02-15	100%, 100%, 100%, 100%, 100%																																							
2014-02-16	100%, 100%, 100%, 100%, 100%																																							
2014-02-17	100%, 100%, 100%, 100%, 100%, 100%																																							
2014-02-18	100%, 100%, 100%, 100%, 100%, 100%																																							
2014-02-19	100%, 100%, 100%, 100%, 100%, 100%																																							
2014-02-20	100%, 100%, 100%, 100%, 100%, 100%																																							
2014-02-21	100%, 100%, 100%, 100%, 100%, 100%																																							
2014-02-22	100%, 100%, 20%, 80%, 90%, 90%																																							
2014-02-24	90%, 70%, 70%, 70%, 60%, 80%																																							
2014-02-25	70%, 70%, 40%, 40%																																							
2014-02-26	P																																							



PRZEKROCZENIA STANÓW OSTRZEGAWCZYCH:

ZALIWIE-PIEGAWKI (152220010) - Wykresy i dane

[Zobacz na mapie »](#)

[Zobacz na mapie dynamicznej »](#)

Stacja: ZALIWIE-PIEGAWKI (152220010)	
Rzeka:	Liwiec (2668) (77,00 km, 1029,00 km ²)
Województwo:	mazowieckie
Stan aktualny	231 cm (2014-02-27 05:00 UTC, B00002A)
Stan poprzedni	231 cm (2014-02-27 04:50 UTC)
Stan alarmowy:	270 cm
Stan ostrzegawczy:	220 cm
Trend:	↓ malejący
Absolutne maksimum:	378 cm (1979-03-26)
Absolutne minimum:	72 cm (1973-09-01)

Stan pobrano o 2014-02-27 05:19 UTC

Przedział czasu:

dzień trzy dni tydzień dwa tygodnie trzy tygodnie sześć tygodni

Stacje sąsiednie:

- Stacje wodowskazowe:
 - ŁOCHÓW (152210120) ↓
- Stacje opadowe:
 - SIEDLCE (352220385)
 - TONKIELE (252220120)
- Zbiorniki:

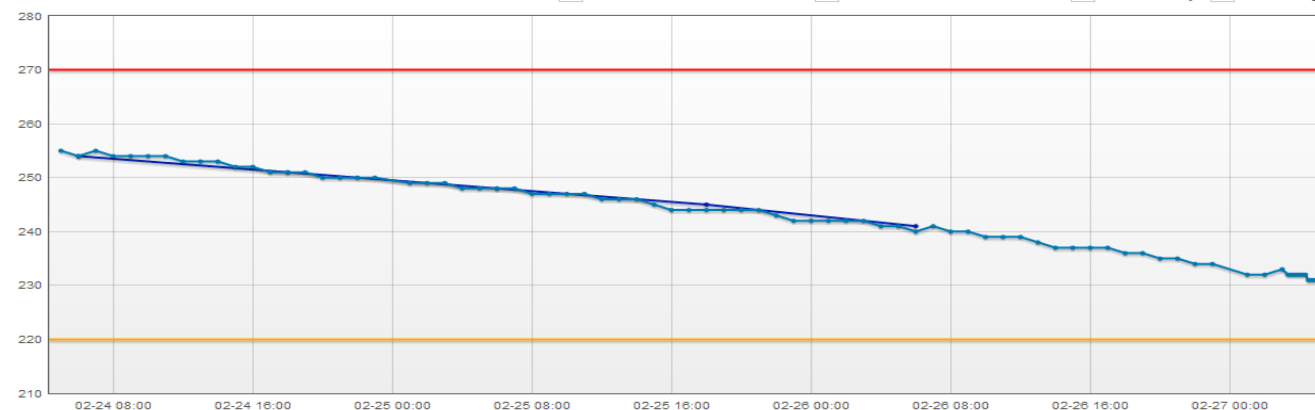
Wykres stanu

Pokaż progę Pokaż - Obserwator

Brak - Telemetria II, Brak prognozy synoptycznej, Brak prognozy z modelu hydrodynamicznego, Brak danych o wizytach kontrolnych i kalibracjach, Brak danych stanu wody zanotowanego podczas kontroli.

Stan wody H [cm]

ZALIWIE-PIEGAWKI - Obserwator ZALIWIE-PIEGAWKI - Telemetria Stan alarmowy Stan ostrzegawczy



Dane stanów pochodzą maksymalnie sprzed 73 godzin.

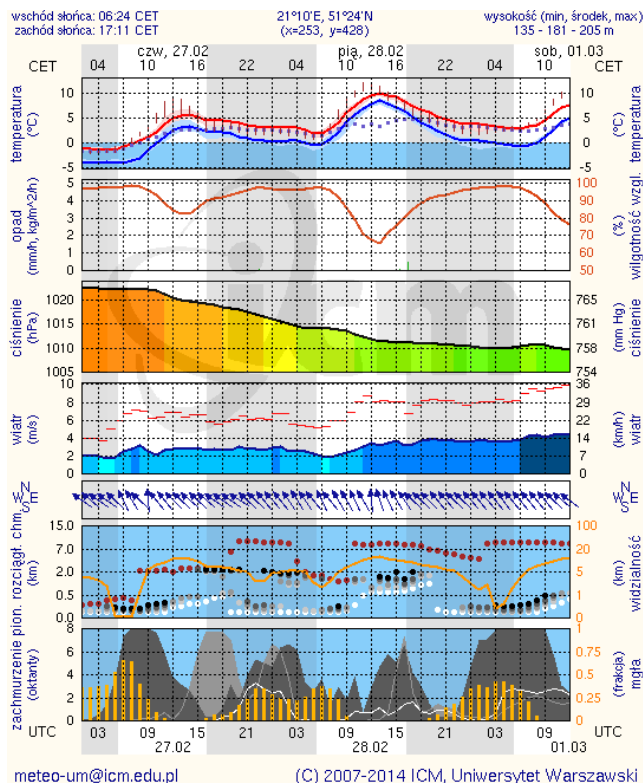
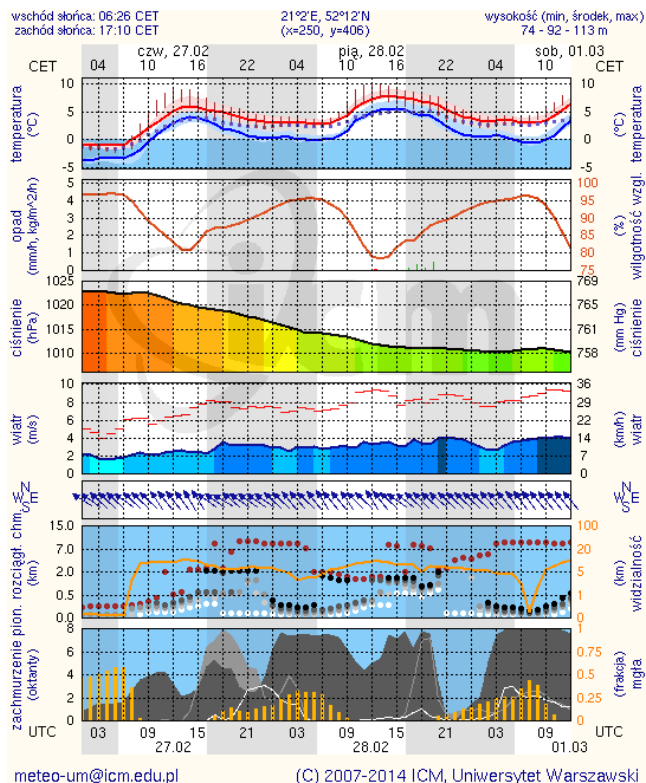
Czas

METEOGRAMY

dla głównych miast województwa mazowieckiego:

Warszawa

Radom

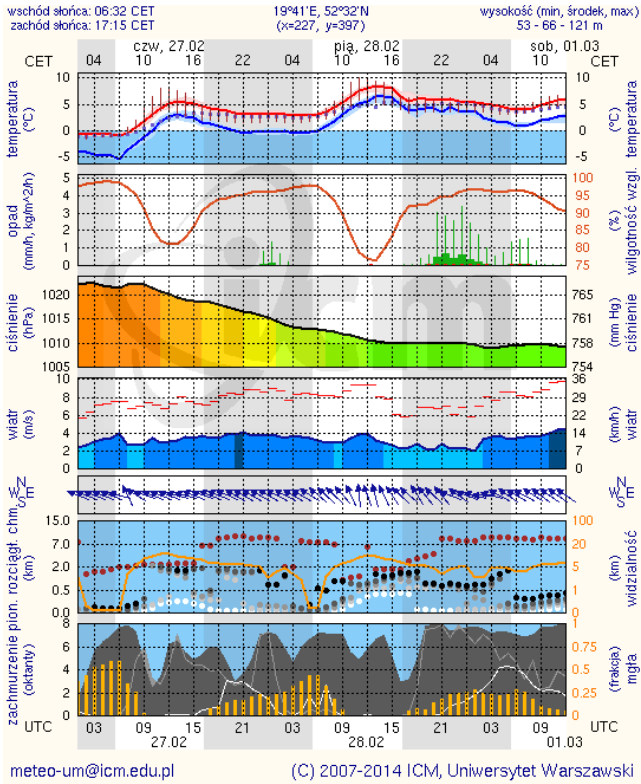


WOJEWÓDZKIE CENTRUM ZARZĄDZANIA KRYZYSOWEGO

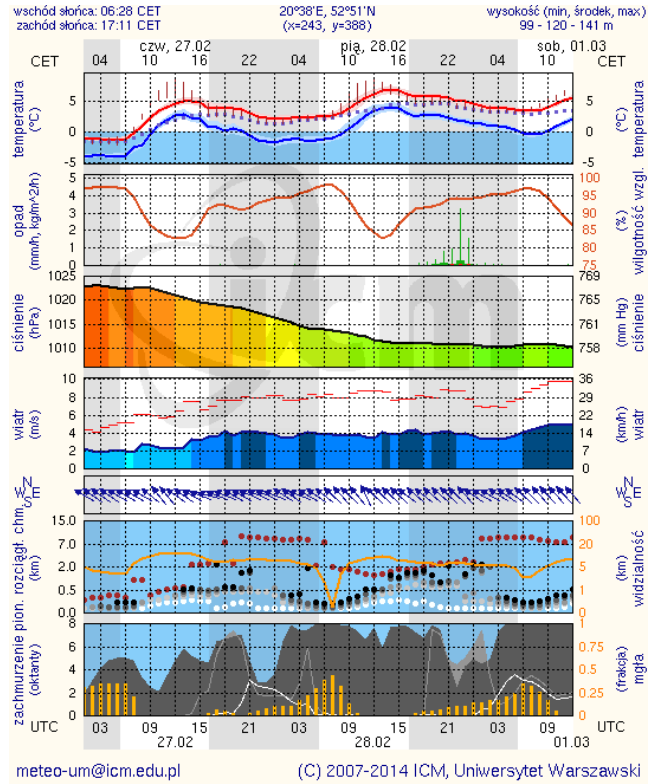
Plac Bankowy 3/5, 00-950 Warszawa, tel.: (22) 595-13-00; 595-13-01; 987; fax.: (22) 620-19-40; 695-63-53;

www.mazowieckie.pl

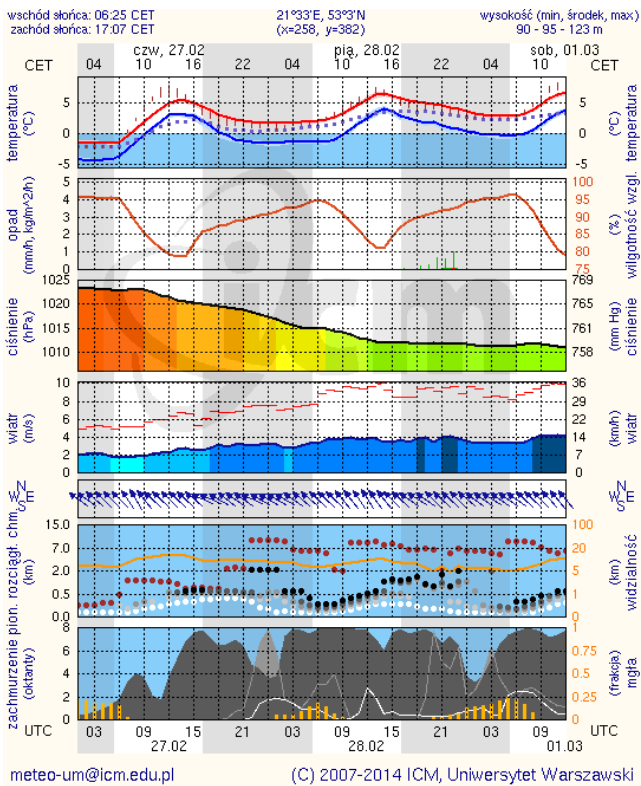
Płock



Ciechanów



Ostrołęka



Siedlce

