


BIULETYN INFORMACYJNY NR 56/2014
za okres od 25.02.2014 r. godz. 8.00 do 26.02.2014 r. do godz. 8.00

środa, 26.02.2014 r.

Najważniejsze zdarzenia z minionej doby	
	1. Starosta Wyszkowski – odwołał pogotowie przeciwpowodziowe dla gmin: Brańszczyk, Wyszków, Zabrodzie i Somianka.
	2. Starosta Płocki - odwołał pogotowie przeciwpowodziowe dla miast i gmin: Wyszogród i Gąbin oraz dla gmin: Mała Wieś, Bodzanów, Słupno, Słubice i Nowy Duninów.
	3. Radom ul. Brodzkiego – sprawdzenie pirotechniczne w sklepie Żabka.

ZESTAWIENIE DANYCH STATYSTYCZNYCH
za okres: 25.02.2014 – 26.02.2014 r.

	KOMENDA STOŁECZNA POLICJI	W analizowanym okresie	Od początku roku
	1) Odnotowano wypadków	3	272
	2) Ofiary śmiertelne w wypadkach drogowych/ kolejowych/ lotniczych	0/0/0	18/4/0
	3) Osoby ranne w wypadkach drogowych/kolejowych/lotniczych	40/0	3040/0
	4) Utonięcia/wychłodzenia	0/0	3/7
	KOMENDA WOJEWÓDZKA POLICJI	W analizowanym okresie	Od początku roku
	1) Odnotowano wypadków	5	236
	2) Ofiary śmiertelne w wypadkach drogowych/ kolejowych/ lotniczych	2/0/0	224/0
	3) Osoby ranne w wypadkach drogowych/kolejowych/lotniczych	60/0	299/0
	4) Utonięcia /wychłodzenia	0/0	2/6
	KOMENDA WOJEWÓDZKA PAŃSTWOWEJ STRAŻY POŻARNEJ	W analizowanym okresie	Od początku roku
	1) Liczba pożarów	61	1865
	2) Ofiary śmiertelne w pożarach/ w wyniku zacczadzenia	0/0	17/2
	3) Osoby ranne w pożarach/podtrute CO	1/0	72/6
	4) Interwencje związane z usuwaniem skutków nawałnic	-----	-----

Od 01.10.2013 r.		UTONIĘCIA
WYCHŁODZENIA	ZATRUCIE CO	
13	13	5

WYKAZ ZGROMADZEŃ PUBLICZNYCH

Lp	Data	Organizator	Miejsce	Czas trwania
1.	2014-02-26	Osoba prywatna	Ambasada Ukrainy, al. Szucha 7	13.00 - 18.00
2.	2014-02-26	Grupa inicjatywna obywateli Ukrainy	przed Ambasadą Ukrainy, al. Szucha 7	18.00 - 21.00
3.	2014-02-26	Grupa inicjatywna obywateli Ukrainy	przed Ministerstwem Spraw Zagranicznych, al. Szucha 23	14.00 - 20.00
4.	2014-02-26	NSZZ „Solidarność” Rolników Indywidualnych	przed Ministerstwem Rolnictwa, ul. Wspólna 30	11.30 - 14.30

WYKAZ IMPREZ




Lp	Data	Organizator	Miejsce	Czas trwania
1.			BRAK	

ZAGROŻENIA ŚRODOWISKA

Wyniki pomiarów zanieczyszczeń powietrza za minioną dobę na automatycznych stacjach WIOŚ Warszawa:

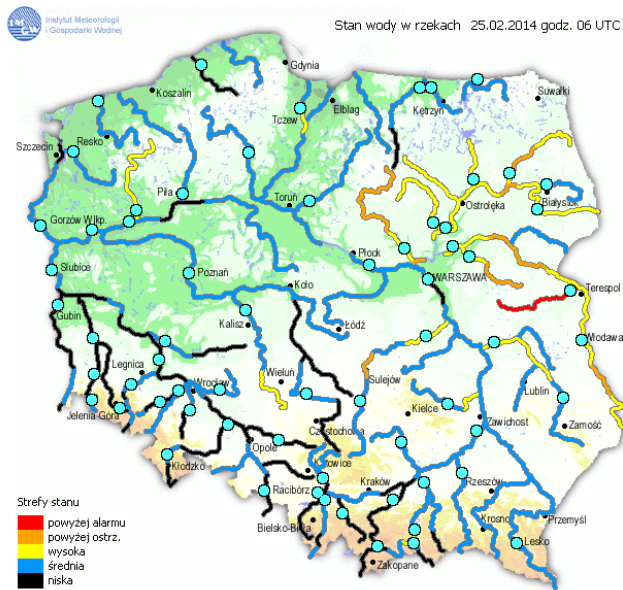
DATA	25-02-2014		<	>	Kalendarz	Prezentuj dane						
Stacja	PM10		NO2		CO		O3		SO2-S1		SO2-S24	
	µg/m3	% LV	µg/m3	% LV	µg/m3	% LV	µg/m3	% LV	µg/m3	% LV	µg/m3	% LV
Belsk-IGPAN	44.4	87.94	19.5	9.73	386	3.86	53.6	44.49	22.6	6.45	8.6	6.85
Granica-KPN			17.4	8.68			53.4	44.32	11.3	3.22	5.6	4.46
Legionowo-Zegrzyńska			21.5	10.72			55.7	46.23	5.5	1.57	3.9	3.11
Piastów-Pułaskiego			19.2	9.58					12.9	3.68	6.3	5.02
Płock-Gimnazjum			27.3	13.62	351	3.51	43.7	36.27	25.6	7.3	11.2	8.93
Płock-Reja	48.5	96.06	23.4	11.67	478	4.78			17.7	5.05	7.3	5.82
Radom-Tochtermana	52.5	103.98	26.2	13.07	608	6.08	47.9	39.75	17.9	5.11	8.6	6.85
Siedlce-Konarskiego	34.3	67.93	18.4	9.18	562	5.62	50.8	42.16	26.3	7.5	10	7.97
Warszawa-Komunikacyjna	31.1	61.6	37.9	18.9	459	4.59						
Warszawa-Marszałkowska	50.8	100.61	81.8	40.8	1071	10.71						
Warszawa-Podleśna							46.6	38.68				
Warszawa-Targówek	20.5	40.6	29.9	14.91	758	7.58	54.2	44.98	7.7	2.2	3.9	3.11
Warszawa-Ursynów	37.3	73.88	24.7	12.32			53	43.99	16.1	4.59	7.8	6.22
Żyrardów-Roosevelta	44.8	88.73	20.1	10.03					19.6	5.59	9.8	7.81

Legenda do Skali Jakości Powietrza:

	Można przebywać na powietrzu w dowolnie długim okresie czasu,
	Należy ograniczyć czas przebywania na powietrzu, zwłaszcza przez kobiety w ciąży, dzieci i osoby starsze oraz przez osoby z astmą, chorobami alergicznymi skóry, oczu i chorobami krążenia.
	Nie należy przebywać na otwartym powietrzu zbyt długo. Zaleca się unikanie lub ograniczenie do minimum czasu przebywania na powietrzu, zwłaszcza przez kobiety w ciąży, dzieci i osoby starsze oraz przez osoby z astmą, chorobami alergicznymi skóry, oczu i chorobami krążenia. Należy unikać dużych wysiłków fizycznych na otwartym powietrzu i zaniechać palenia papierosów. W przypadku pogorszenia stanu zdrowia należy skontaktować się z lekarzem.

INFORMACJE HYDROLOGICZNO - METEOROLOGICZNE

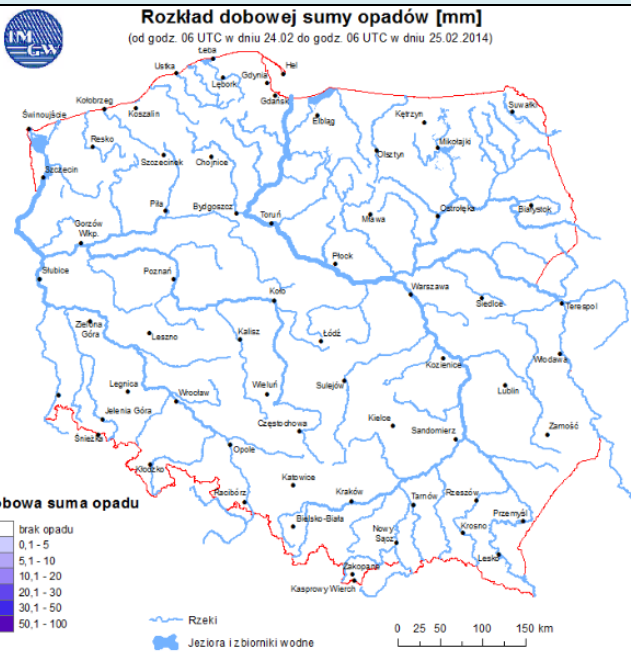
Stan wody na głównych rzekach Polski



Prognoza pogody dla Polski na dzień 26.02.2014 r.



Dobowa suma opadów



Ostrzeżenia hydrologiczne

BRAK

Tabela pogotowia/alarmu przeciwpowodziowego na terenie woj. mazowieckiego

Nazwa organu ogłaszającego i odwołującego	Obszar obowiązywania	Pogotowie/alarm przeciwpowodziowy	Data i godzina WPROWADZENIA	Data i godzina ODWOŁANIA
Starosta Płocki	Miasto i Gmina Wyszogród i Gąbin, gminy Mała Wieś, Bodzanów, Słupno, Słubice, Nowy Duninów.	POGOTOWIE	14.02.2014 r. od godz. 17.00	21.02.2014 r. od godz. 12.00
Starosta Sokołowski	Miasto i Gmina Kosów Lacki, gminy Jabłonna Lacka, Sterdyń, Ceranów.	POGOTOWIE	17.02.2014 r. od godz. 16.00	
Wójt Gminy Mokobody /pow. siedlecki/	Gmina Mokobody	POGOTOWIE	18.02.2014 r. od godz. 08.00	
Starosta Wyszkowski	Gmina Brańszczyk, Wyszków, Zabrodzie i Somianka	POGOTOWIE	19.02.2014 r. od godz. 12.00	25.02.2014 r. od godz. 09.00
Wójt Gminy Korczew /pow. siedlecki/	Gmina Korczew	POGOTOWIE	19.02.2014 r. od godz. 14.00	
Starosta Wołomiński	Gminy: Dąbrówka i Radzymin	POGOTOWIE	20.02.2014 r. od godz. 12.00	

ZJAWISKA LODOWE:

	- Rzeka wolna		- Pokrywa lodowa		- Kra i lód brzegowy		- Lodolamacze
	- Śryż		- Płonia i przetainy		- Zator		
	- Lód brzegowy		- Spiętrzenia i podbitki		- Brak danych		
	- Śryż i lód brzegowy		- Woda na lodzie		- miejsce zatoru lodowego		

KOMUNIKAT NR 35/2014 Z DNIA 25.02.2014 godz. 7:00 O WYSTĘPOWANIU ZJAWISK LODOWYCH NA WIŚLE

GRANICE ADMINISTRACYJNE	Zarząd Zlewni w Puławach						Zarząd Zlewni w Warszawie																																																											
	N.W. Annapol		N.W. Kazimierz		N.W. Wilczkowice		N.W. Góra Kalwaria		N.W. Żerań		N.W. Wyszogrod		N.W. Płock		N.W. Włocławek																																																			
WODOWSKAZ	ANNAPOL (298+400)		PUŁAWY (372+000)		DEBLIN (394+000)		WARSZAWA (513+000)		MODLIN (552+000)		WYSZOGROD (587+000)		KĘPA POLSKA (607+000)		WŁOCŁAWEK (679+000)																																																			
DOPRYWY, MIEJSCA CHARAKTERYSTYCZNE	Kamienka		Puławy		Dęblin		Góra Kalwaria		Warszawa		Wyszogrod		Płock		Włocławek																																																			
KM	295	311	319	327	335	343	351	359	367	375	383	391	399	407	415	423	431	439	447	455	463	471	479	487	495	503	511	519	527	535	543	551	559	567	575	583	591	599	607	615	623	631	639	647	655	663	671	684																		
DATA	ZJAWISKA LODOWE																																																																	
2014-01-21	10%										20%										30%										10%				60%																															
2014-01-22	10%										20%										40%										70%				1-5cm / 100%																															
2014-01-23	10%										30%										40%										50%				40%				70%				5-15cm / 100%																							
2014-01-24	10%										20%										30%										50%				60%				70%				60%				90%				12-16cm / 100%															
2014-01-25	20%										30%										50%										70%				80%				80%				80%				12-22cm / 100%																			
2014-01-26	60%										80% / 10%										70%										90%				90%				90%				15-25cm / 100%																							
2014-01-27	60%										100%										20%										50%				100%				10%				30%				30%				80%				18-25cm / 100%											
2014-01-28	40%										100%										20%										100%				10%				10%				20%				20%				40%				100%				19-25cm / 100%							
2014-01-29	100%										20% / 10%										100%										10%				10%				20%				20%				40%				100%				19-25cm / 100%											
2014-01-30	100%										30% / 10%										100%										10%				10%				20%				20%				40%				60%				100%				20-30cm / 100%							
2014-01-31	100%										20%										100%										10%				10%				20%				20%				40%				100%				20-30cm / 100%				20%							
2014-02-01	100%										20%										100%										10%				10%				20%				20%				40%				100%				22-30cm / 100%				20%							
2014-02-02	100%										100%										10%										10%				10%				20%				20%				40%				100%				22-30cm / 100%				10%							
2014-02-03	100%										100%										10%										10%				10%				10%				10%				100%				20-30cm / 100%				10%											
2014-02-04	100%										10%										100%										80%				10%				10%				20%				20%				40%				100%				20-30cm / 100%				10%			
2014-02-05	100%										100%										70%										10%				10%				10%				10%				100%				20-30cm / 100%				10%											
2014-02-06	100%										100%										70%										10%				10%				20%				20%				30%				P 10%				20-30cm / 100%				10%							
2014-02-07	100%										100%										10%										10%				10%				10%				10%				P 20%				20-30cm / 100%				10%											
2014-02-08	100%										100%										10%										10%				10%				10%				10%				P 40%				20-30cm / 100%				10%											
2014-02-09	100%										100%										10%										10%				10%				10%				10%				P 40%				20-30cm / 100%				10%											
2014-02-10	100%										100%										10%										10%				10%				10%				10%				P 10%				P 10%				20-30cm / 100%				10%							
2014-02-11	100%										100%										10%										10%				10%				10%				10%				P 10%				P 10%				20-30 cm / 100%				10%							
2014-02-12	100%										100%										10%										10%				10%				10%				10%				40%				100%				20-30cm / 100%				10%							
2014-02-13	90%										80%										10%										10%				10%				10%				10%				100%				20-30cm / 100%				R											
2014-02-14	80%										80%										10%										10%				10%				10%				10%				100%				100%				R											
2014-02-15	80%										80%										10%										10%				10%				10%				10%				100%				100%				R											
2014-02-16	40%										50%										70%										70%				70%				70%				100%				100%				R															
2014-02-17	10%										20%										10%										50%				20%				70%				70%				100%				100%				R											
2014-02-18	60%										100%										R - 400 m										R - 400 m				R - 400 m				R - 400 m				R - 400 m				R - 400 m				R - 400 m															
2014-02-19	30%										100%										R: 200-300 m										40%				R: 500-600 m				R: 500-600 m				R: 500-600 m				R: 500-600 m																			
2014-02-20	20%										R										40%										R: 500-600 m				R: 500-600 m				R: 500-600 m				R: 500-600 m				R: 500-600 m																			
2014-02-21	20%										R										R: 500-600 m										R: 500-600 m				R: 500-600 m				R: 500-600 m				R: 500-600 m				R: 500-600 m																			
2014-02-22	20%										R										R: 500-600 m										R: 500-600 m				R: 500-600 m				R: 500-600 m				R: 500-600 m				R: 500-600 m																			
2014-02-24	10%										R										R: 500-600 m										R: 500-600 m				R: 500-600 m				R: 500-600 m				R: 500-600 m				R: 500-600 m																			
2014-02-25	10%										R										R: 500-600 m										R: 500-600 m				R: 500-600 m				R: 500-600 m				R: 500-600 m				R: 500-600 m																			

Sześć lodolamaczy stacjonuje w stanie rezerwy przy Stopniu Wodnym we Włocławku.

	<ul style="list-style-type: none"> - Rzeka wolna - Śryż - Łódź brzegowy - Śryż i łódź brzegowy 	<ul style="list-style-type: none"> - Pokrywa lodowa - Płonia i przetainy - Spiętrzenia i podbitki - Woda na lodzie 	<ul style="list-style-type: none"> - Kra i lód brzegowy - Zator - Brak danych - miejsce zatoru lodowego 	
--	------------------------------------------------------------------------------------------------------------------------------------------	--------------------------------------------------------------------------------------------------------------------------------------------------------------	---------------------------------------------------------------------------------------------------------------------------------------------------	--


KOMUNIKAT NR 35/2014 Z DNIA 25.02.2014 godz. 7:00 O WYSTĘPOWANIU ZJAWISK LODOWYCH NA BUGU

GRANICE ADMINISTRACYJNE	Zarząd Zlewni w Dębem			Zarząd Zlewni w Puławach																																				
	N.W. Wyszków	N.W. Borowe	N.W. Drohiczyń	N.W. Włodawa																																				
WODOWSKAZ	WYSZKÓW (34+000)	MAŁANIA (98+000)	FRANKOPOL (163+000)	WŁODAWA (379+000)																																				
DOPRWY MIĘSCA	Wyszków	Brok	Nurzec	Drohiczyń	Krzna	Włodawa																																		
KM	0	30	45	60	75	90	105	120	135	150	165	180	195	210	225	240	255	270	285	300	315	330	345	360	375	390	405	420	435	450	465	480	495	510	525	540	555	570	585	609
DATA	ZJAWISKA LODOWE																																							
2014-01-21	60%																																							
2014-01-22	100%																																							
2014-01-23	100%																																							
2014-01-24	100%																																							
2014-01-25	100%																																							
2014-01-26	100%																																							
2014-01-27	100%																																							
2014-01-28	100%																																							
2014-01-29	100%																																							
2014-01-30	100%																																							
2014-01-31	100%																																							
2014-02-01	100%																																							
2014-02-02	100%																																							
2014-02-03	100%																																							
2014-02-04	100%																																							
2014-02-05	100%																																							
2014-02-06	100%																																							
2014-02-07	100%																																							
2014-02-08	100%																																							
2014-02-09	100%																																							
2014-02-10	100%																																							
2014-02-11	100%																																							
2014-02-12	100%																																							
2014-02-13	100%																																							
2014-02-14	100%																																							
2014-02-15	100%																																							
2014-02-16	100%																																							
2014-02-17	100%																																							
2014-02-18	100%																																							
2014-02-19	100%																																							
2014-02-20	100%																																							
2014-02-21	100%																																							
2014-02-22	100%																																							
2014-02-24	90%																																							
2014-02-25	70%																																							

WOJEWODZKIE CENTRUM ZARZĄDZANIA KRYZYSOWEGO

Plac Bankowy 3/5, 00-950 Warszawa, tel.: (22) 595-13-00; 595-13-01; 987; fax.: (22) 620-19-40; 695-63-53;

www.mazowieckie.pl



- Rzeka wolna
- Sryż
- Łód brzegowy
- Sryż i lód brzegowy
- Pokrywa lodowa
- Płonia i przetainy
- Spiętrzenia i podbitki
- Woda na lodzie
- Kra i lód brzegowy
- Zator
- Brak danych
- lodolamacze

KOMUNIKAT NR 35/2014 Z DNIA 25.02.2014 godz. 7:00 O WYSTĘPOWANIU ZJAWISK LODOWYCH NA NARWI

GRANICE ADMINISTRACYJNE	Zarząd Zlewni w Dębem																	
	N.W. Dębe			N.W. Pułtusk				N.W. Ostrołęka										
WODOWSKAZ				ZAMBSKI KOSCIELNE (81+000)			ROZAN (111+000)			OSTROŁĘKA (147+000)			NOWOGÓRÓD (180+000)			WIZNA (246+000)		
DOPŁYWY, MIEJSCA I CHARAKTERYSTYCZNE																		
KM	0 12 18 24 30 36 42 48 54 60 66 72 78 84 90 96 102 108 114 120 126 132 138 144 150 156 162 168 174 180 186 192 198 204 210 216 222 228 234 240 250																	
DATA	ZJAWISKA LODOWE																	
2014-01-21	50%	100%			80%	60%		50%			30%							
2014-01-22	50%	100%				60%			30%			40%						
2014-01-23	50%	100%				60%			40%			50%						
2014-01-24	60%	100%				40%			60%									
2014-01-25	60%	100%				40%			50/40%	100%	50/50%	60/40%						
2014-01-26	40%	100%				10%			10/50%	100%		90%						
2014-01-27	40%	100%				10%			10/50%	100%		90%						
2014-01-28	40%	100%				10%			10/50%	100%		90%						
2014-01-29	40%	100%				10%			10/50%	100%		90%						
2014-01-30	100%	40%	100%				10%			10/50%	100%							
2014-01-31	100%	100%				10%			10/50%	100%								
2014-02-01	100%	100%				10%			10/50%	100%								
2014-02-02	100%	100%				50%			100%									
2014-02-03	100%	100%				30%			100%									
2014-02-04	100%	100%				30%			100%									
2014-02-05	100%	100%				30%			100%									
2014-02-06	100%	100%				30%			100%									
2014-02-07	100%	100%				30%			100%									
2014-02-08	100%	100%				20%			100%									
2014-02-09	100%	100%				20%			100%									
2014-02-10	100%	100%				20%			100%									
2014-02-11	100%	100%				20%			100%									
2014-02-12	100%	50%	100%				20%			100%								
2014-02-13	100%	40%	100%				20%			100%								
2014-02-14	100%	20%	100%				20%			100%								
2014-02-15	100%	20%	100%				P 20%											
2014-02-16														P 20%				
2014-02-17														P 20%				
2014-02-18														P 20%				
2014-02-19														P 20%				
2014-02-20														P 20%				
2014-02-21														P 20%	70%	P 20%		
2014-02-22														70%	30%	P 20%	P 20%	
2014-02-24														P 20%				
2014-02-25														P 20%				

PRZEKROCZENIA STANÓW OSTRZEGAWCZYCH:

ZALIWIE-PIEGAWKI (152220010) - Wykresy i dane

Stan:	
Stacja:	ZALIWIE-PIEGAWKI (152220010)
Rzeka:	Liwiec (2668) (77,00 km, 1029,00 km ²)
Województwo:	mazowieckie
Stan aktualny	248 cm (2014-02-25 05:30 UTC, B00002A)
Stan poprzedni	248 cm (2014-02-25 05:20 UTC)
Stan alarmowy:	270 cm
Stan ostrzegawczy:	220 cm
Trend:	➡➡ bez zmian
Absolutne maksimum:	378 cm (1979-03-26)
Absolutne minimum:	72 cm (1973-09-01)

[Zobacz na mapie »](#)

[Zobacz na mapie dynamicznej »](#)

Stacje sąsiednie:	
o Stacje wodowskazowe:	<ul style="list-style-type: none"> LOCHÓW (152210120) ↓
o Stacje opadowe:	<ul style="list-style-type: none"> SIEDLCE (352220385) TONKIELE (252220120)
o Zbiorniki:	

Stan pobrano o 2014-02-25 05:39 UTC

Przedział czasu:

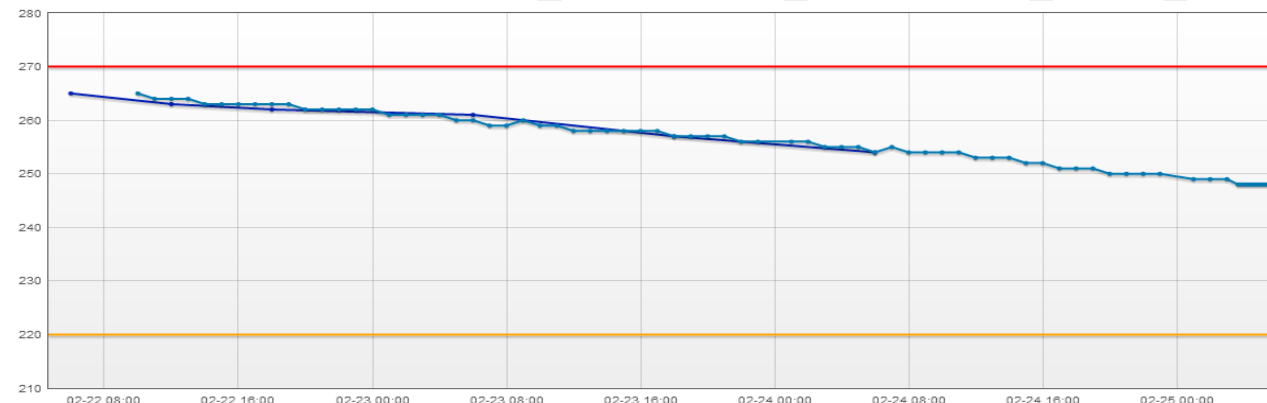
dzień
 trzy dni
 tydzień
 dwa tygodnie
 trzy tygodnie
 sześć tygodni

Wykres stanu

Pokaż progę Pokaż - Obserwator

Brak - Telemetria II, Brak prognozy synoptycznej, Brak prognozy z modelu hydrodynamicznego, Brak danych o wizytach kontrolnych i kalibracjach, Brak danych stanu wody zanotowanego podczas kontroli.

Stan wody H [cm]
 ZALIWIE-PIEGAWKI - Obserwator
 ZALIWIE-PIEGAWKI - Telemetria
 Stan alarmowy
 Stan ostrzegawczy



Dane stanów pochodzą maksymalnie sprzed 73 godzin.

Czas

FRANKOPOL (152220050) - Wykresy i dane

Stan:	
Stacja:	FRANKOPOL (152220050)
Rzeka:	Bug (266) (163,20 km, 31336,00 km ²)
Województwo:	podlaskie
Stan aktualny	277 cm (2014-02-25 05:30 UTC, B00002A)
Stan poprzedni	276 cm (2014-02-25 05:20 UTC)
Stan alarmowy:	350 cm
Stan ostrzegawczy:	250 cm
Trend:	↑ rosnący
Absolutne maksimum:	521 cm (26-03-1979)
Absolutne minimum:	24 cm (10,22-09-1946,3-8-10-1946)

[Zobacz na mapie »](#)

[Zobacz na mapie dynamicznej »](#)

Stacje sąsiednie:	
o Stacje wodowskazowe:	<ul style="list-style-type: none"> KRZYCZEW (152230080) ↑ MAŁKINIA (152229999) ↓
o Stacje opadowe:	<ul style="list-style-type: none"> TONKIELE (252220120) BRAŃSK (252220050) SIEDLCE (352220385)
o Zbiorniki:	

Stan pobrano o 2014-02-25 05:40 UTC

Przedział czasu:

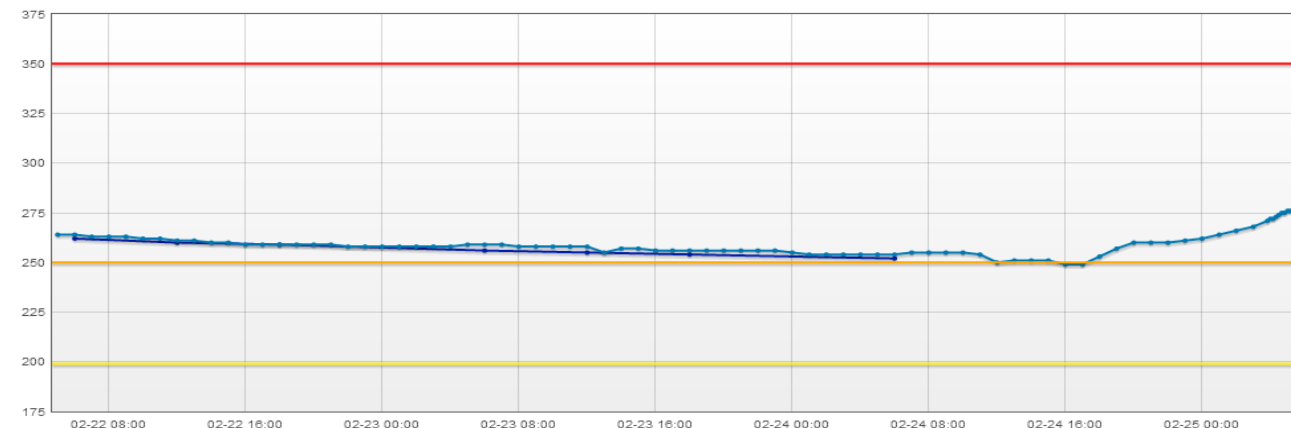
dzień
 trzy dni
 tydzień
 dwa tygodnie
 trzy tygodnie
 sześć tygodni

Wykres stanu

Pokaż progę Pokaż - Telemetria II Pokaż - Obserwator Pokaż prognozę z modelu hydrodynamicznego

Brak prognozy synoptycznej, Brak danych o wizytach kontrolnych i kalibracjach, Brak danych stanu wody zanotowanego podczas kontroli.

Stan wody H [cm]
 FRANKOPOL - Obserwator
 FRANKOPOL - Telemetria
 Stan alarmowy
 Stan ostrzegawczy
 Granica górna stanów średnich



Dane stanów pochodzą maksymalnie sprzed 73 godzin.

Czas

TRZCINIEC (152200020) - Wykresy i dane

[Zobacz na mapie »](#)

[Zobacz na mapie dynamicznej »](#)

Stacja: TRZCINIEC (152200020)	
Rzeka:	Wkra (268) (102,80 km, 1928,00 km ²)
Województwo:	mazowieckie
Stan aktualny	293 cm (2014-02-25 05:30 UTC, B00002A)
Stan poprzedni	293 cm (2014-02-25 05:20 UTC)
Stan alarmowy:	330 cm
Stan ostrzegawczy:	280 cm
Trend:	→ ← bez zmian
Absolutne maksimum:	436 cm (1979-03-29)
Absolutne minimum:	108 cm (1971-07-27)

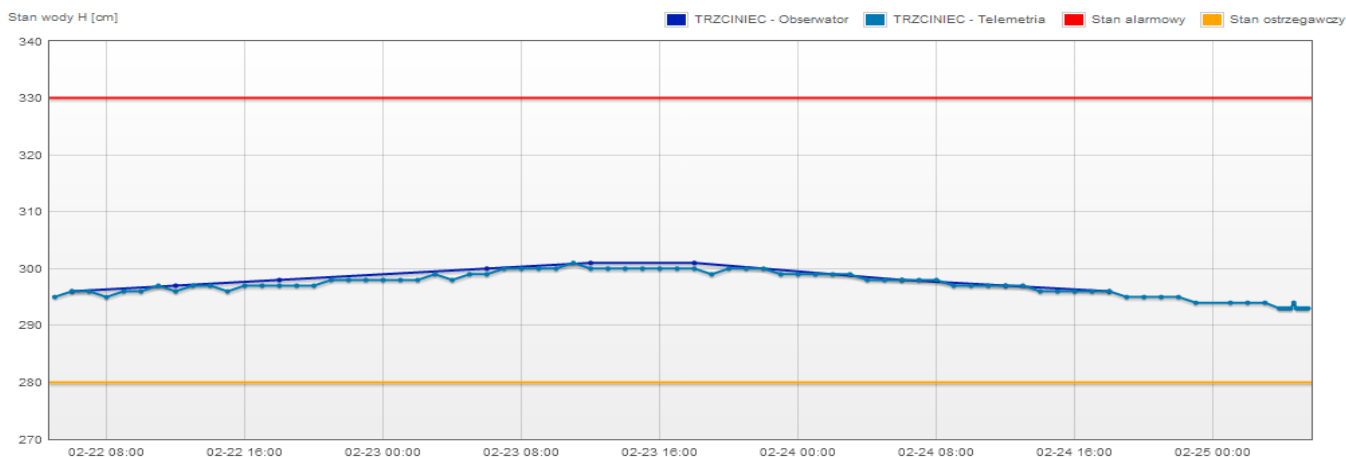
Stan pobrano o 2014-02-25 05:41 UTC

Przedział czasu: dzień trzy dni tydzień dwa tygodnie trzy tygodnie sześć tygodni

Wykres stanu

Pokaż progę Pokaż - Obserwator

Brak - Telemetria II, Brak prognozy synoptycznej, Brak prognozy z modelu hydrodynamicznego, Brak danych o wizytach kontrolnych i kalibracjach, Brak danych stanu wody zanotowanego podczas kontroli.



Dane stanów pochodzą maksymalnie sprzed 73 godzin.

Czas

BIAŁOBRZEGI (151200120) - Wykresy i dane

[Zobacz na mapie »](#)

[Zobacz na mapie dynamicznej »](#)

Stacja: BIAŁOBRZEGI (151200120)	
Rzeka:	Pilica (254) (45,30 km, 8664,00 km ²)
Województwo:	mazowieckie
Stan aktualny	200 cm (2014-02-25 05:30 UTC, B00002A)
Stan poprzedni	200 cm (2014-02-25 05:20 UTC)
Stan alarmowy:	250 cm
Stan ostrzegawczy:	200 cm
Trend:	→ ← bez zmian
Absolutne maksimum:	325 cm (1965-03-19)
Absolutne minimum:	114 cm (1951-09-20)

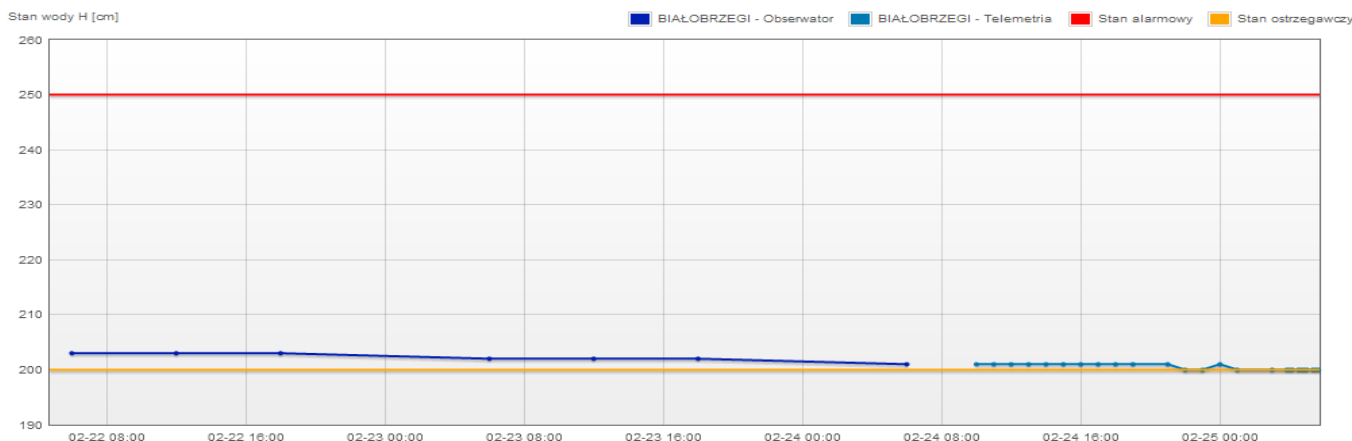
Stan pobrano o 2014-02-25 05:43 UTC

Przedział czasu: dzień trzy dni tydzień dwa tygodnie trzy tygodnie sześć tygodni

Wykres stanu

Pokaż progę Pokaż - Obserwator Pokaż wizyty kontrolne i kalibracje Pokaż stan wody zanotowany podczas kontroli

Brak - Telemetria II, Brak prognozy synoptycznej, Brak prognozy z modelu hydrodynamicznego.



Dane stanów pochodzą maksymalnie sprzed 73 godzin.

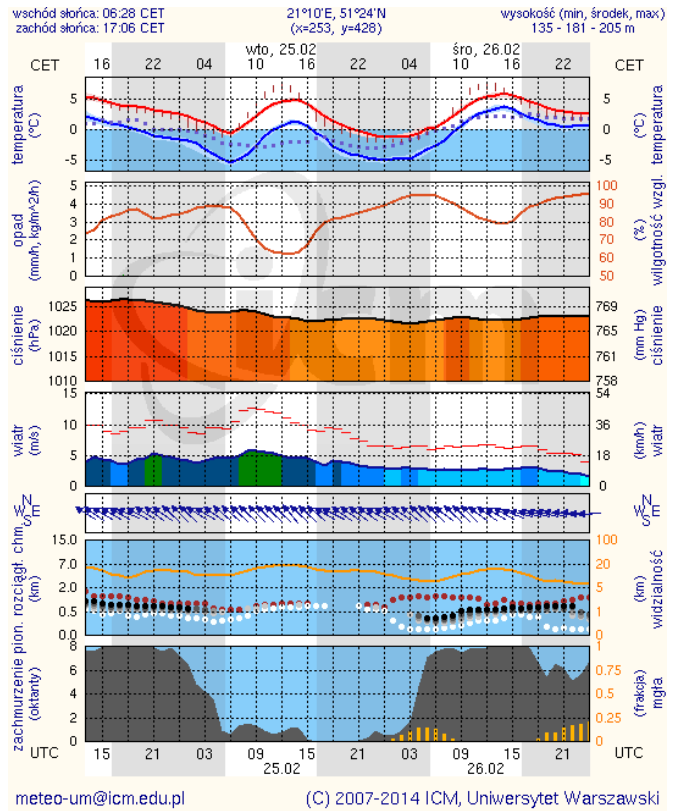
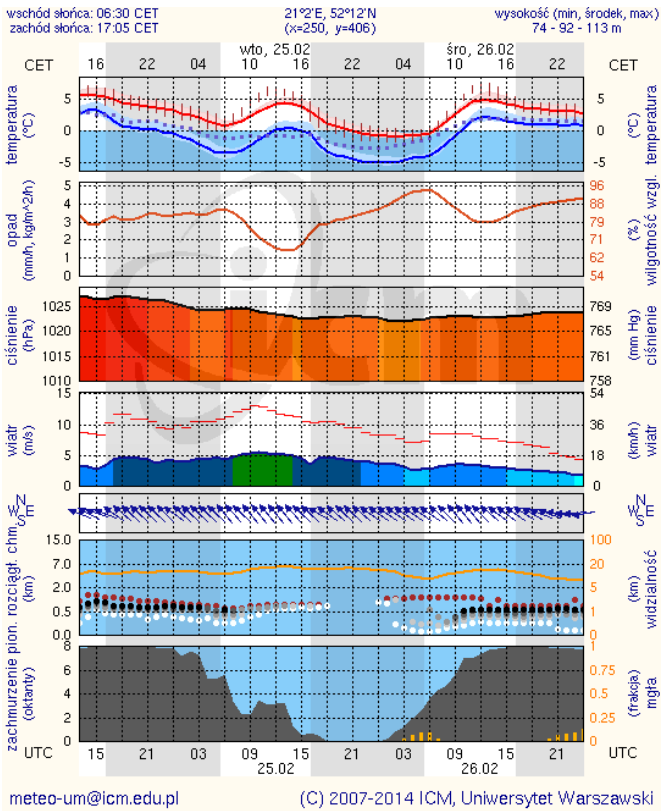
Czas

METEOROGRAMY

dla głównych miast województwa mazowieckiego:

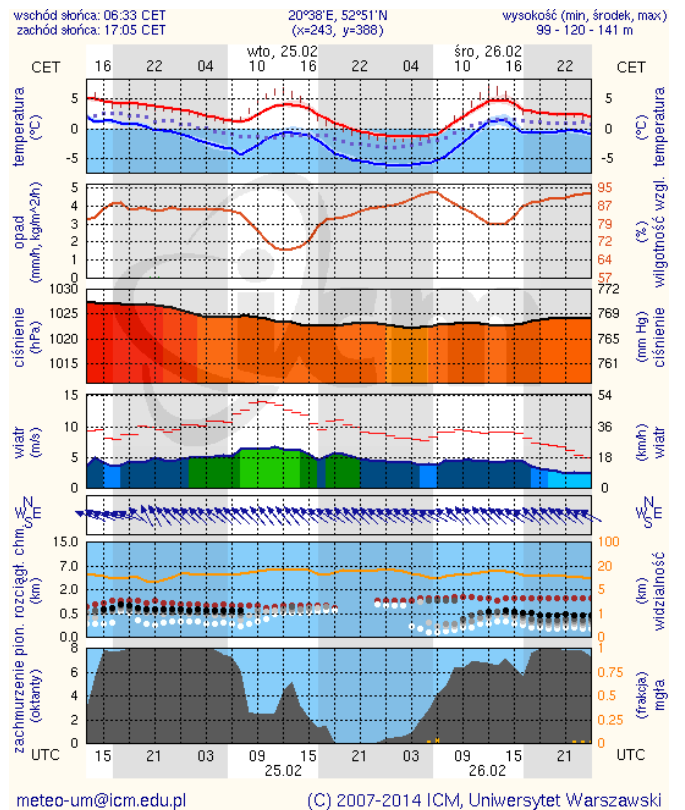
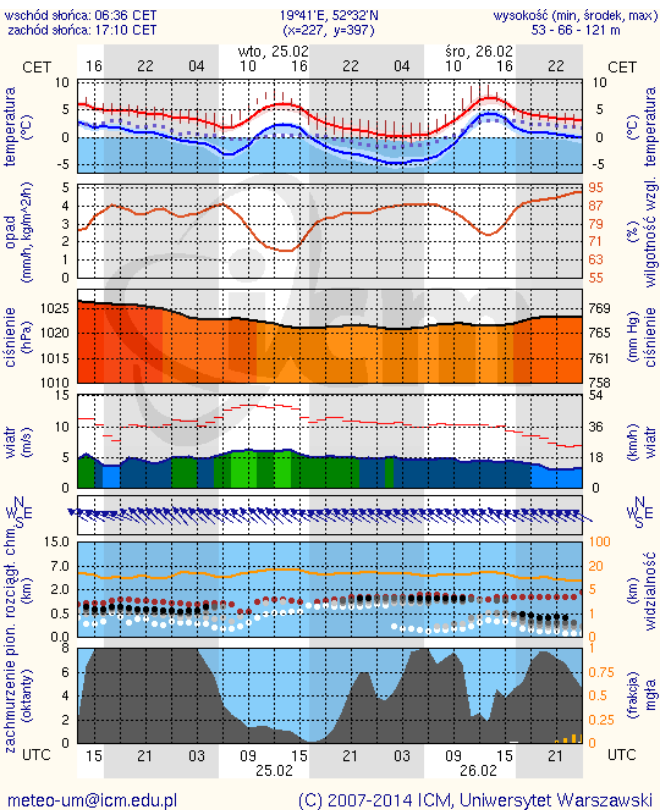
Warszawa

Radom

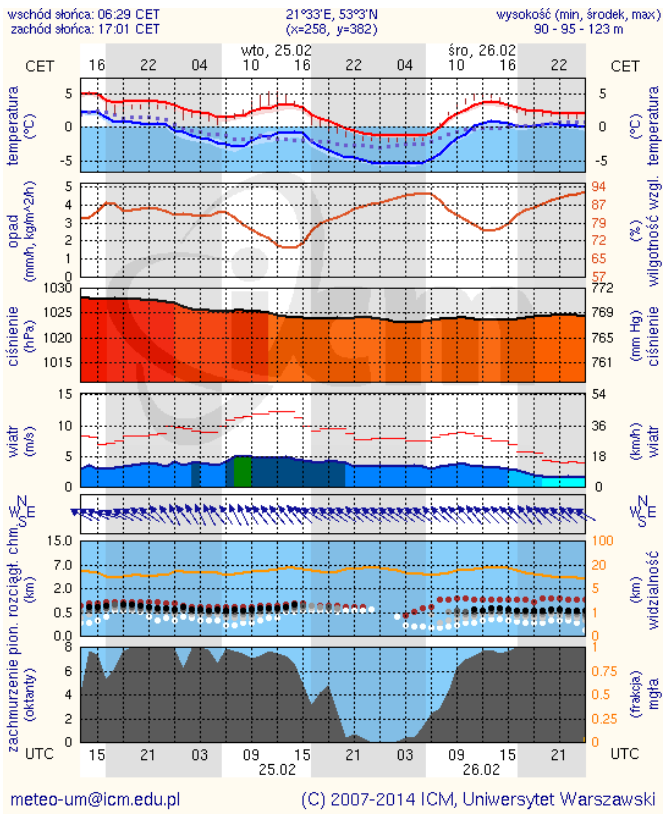


Płock

Ciechanów



Ostrołęka



Siedlce

