

BIULETYN INFORMACYJNY NR 54/2014
za okres od 23.02.2014 r. godz. 8.00 do 24.02.2014 r. do godz. 8.00




poniedziałek, 24.02.2014 r.



Najważniejsze zdarzenia z minionej doby

1. **Tłuszcz** (pow. wołomiński) – na stacji PKP wykołowała się lokomotywa pociągu pośpiesznego.
2. **Kroczewo** (pow. płoński) – wypadek drogowy, 2 osoby ranne.
3. **Otwock** – pożar mieszkania.

ZESTAWIENIE DANYCH STATYSTYCZNYCH
za okres: 23.02.2014 – 24.02.2014 r.

	KOMENDA STOŁECZNA POLICJI	W analizowanym okresie	Od początku roku
		1) Odnotowano wypadków	7
	2) Ofiary śmiertelne w wypadkach drogowych/ kolejowych/ lotniczych	0/0/0	18/4/0
	3) Osoby ranne w wypadkach drogowych/kolejowych/lotniczych	7/0/0	294/0/0
	4) Utonięcia/wychłodzenia	0/0	3/7
	KOMENDA WOJEWÓDZKA POLICJI	W analizowanym okresie	Od początku roku
		1) Odnotowano wypadków	7
	2) Ofiary śmiertelne w wypadkach drogowych/ kolejowych/ lotniczych	1/0/0	22/1/0
	3) Osoby ranne w wypadkach drogowych/kolejowych/lotniczych	8/0/0	282/0/0
	4) Utonięcia /wychłodzenia	0/0	2/6
	KOMENDA WOJEWÓDZKA PAŃSTWOWEJ STRAŻY POŻARNEJ	W analizowanym okresie	Od początku roku
		1) Liczba pożarów	73
	2) Ofiary śmiertelne w pożarach/ w wyniku zaccadzenia	0/0	17/2
	3) Osoby ranne w pożarach/podtrute CO	2/0	70/6
	4) Interwencje związane z usuwaniem skutków nawałnic	-----	-----

Od 01.10.2013 r.		UTONIĘCIA
WYCHŁODZENIA	ZATRUCIE CO	
13	13	5

WYKAZ ZGROMADZEŃ PUBLICZNYCH

Lp	Data	Organizator	Miejsce	Czas trwania
1.	2014-02-24	Osoba prywatna	Ambasada Ukrainy, al. Szucha 7	13.00 - 18.00
2.	2014-02-24	Grupa inicjatywna obywateli Ukrainy	przed Ambasadą Ukrainy, al. Szucha 7	18.00 - 21.00

WYKAZ IMPREZ

Lp	Data	Organizator	Miejsce	Czas trwania
1.			BRAK	

ZAGROŻENIA ŚRODOWISKA

Wyniki pomiarów zanieczyszczeń powietrza za minioną dobę na automatycznych stacjach WIOŚ Warszawa:

DATA: 23-02-2014 < > Kalendarz Prezentuj dane

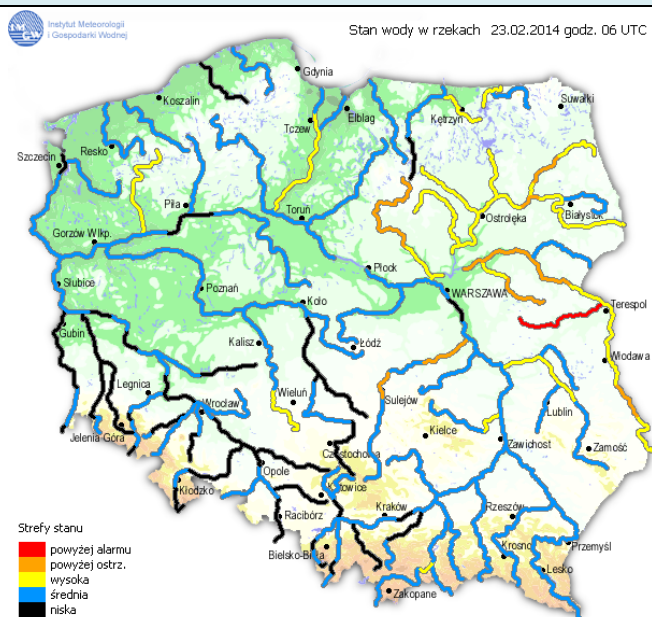
Stacja	PM10		NO2		CO		O3		SO2-S1		SO2-S24	
	µg/m3	% LV	µg/m3	% LV	µg/m3	% LV	µg/m3	% LV	µg/m3	% LV	µg/m3	% LV
Belsk-IGPAN	40.7	80.61	20.4	10.18	359	3.59	81.9	67.97	14.9	4.25	7.6	6.06
Granica-KPN			25.1	12.52			67	55.61	8.3	2.37	3.5	2.79
Legionowo-Zegrzyńska			48.8	24.34			64.9	53.86	37.4	10.67	6.2	4.94
Piastów-Pułaskiego			83.8	41.8			49.5	41.08	20.4	5.82	4.3	3.43
Płock-Gimnazjum			87.2	43.49	1587	15.87	58	48.14	21.3	6.08	10.2	8.13
Płock-Reja	107.8	213.51	74.9	37.36	1784	17.84			58	16.55	23.8	18.97
Radom-Tochtermana	119.3	236.28	91	45.39	2549	25.49	66.1	54.86	23.3	6.65	12.2	9.72
Siedlce-Konarskiego	99.9	197.86	60.9	30.38	1575	15.75	66.6	55.27	10.4	2.97	6.6	5.26
Warszawa-Komunikacyjna	75.7	149.93	185.6	92.57	1706	17.06						
Warszawa-Marszałkowska	90.2	178.65	130.9	65.29	1361	13.61						
Warszawa-Podleśna							66	54.78				
Warszawa-Targówek	62.4	123.59	89.7	44.74	2640	26.4	49.2	40.83	60.4	17.23	10.4	8.29
Warszawa-Ursynów	76.8	152.11	118.4	59.06			56.8	47.14	24.4	6.96	6.2	4.94
Żyrardów-Roosevelta	125.4	248.37	69.5	34.67					47.3	13.5	16.2	12.91

Legenda do Skali Jakości Powietrza:

- Można przebywać na powietrzu w dowolnie długim okresie czasu,
- Należy ograniczyć czas przebywania na powietrzu, zwłaszcza przez kobiety w ciąży, dzieci i osoby starsze oraz przez osoby z astmą, chorobami alergicznymi skóry, oczu i chorobami krążenia.
- Nie należy przebywać na otwartym powietrzu zbyt długo. Zaleca się unikanie lub ograniczenie do minimum czasu przebywania na powietrzu, zwłaszcza przez kobiety w ciąży, dzieci i osoby starsze oraz przez osoby z astmą, chorobami alergicznymi skóry, oczu i chorobami krążenia. Należy unikać dużych wysiłków fizycznych na otwartym powietrzu i zaniechać palenia papierosów. W przypadku pogorszenia stanu zdrowia należy skontaktować się z lekarzem.

INFORMACJE HYDROLOGICZNO - METEOROLOGICZNE

Stan wody na głównych rzekach Polski

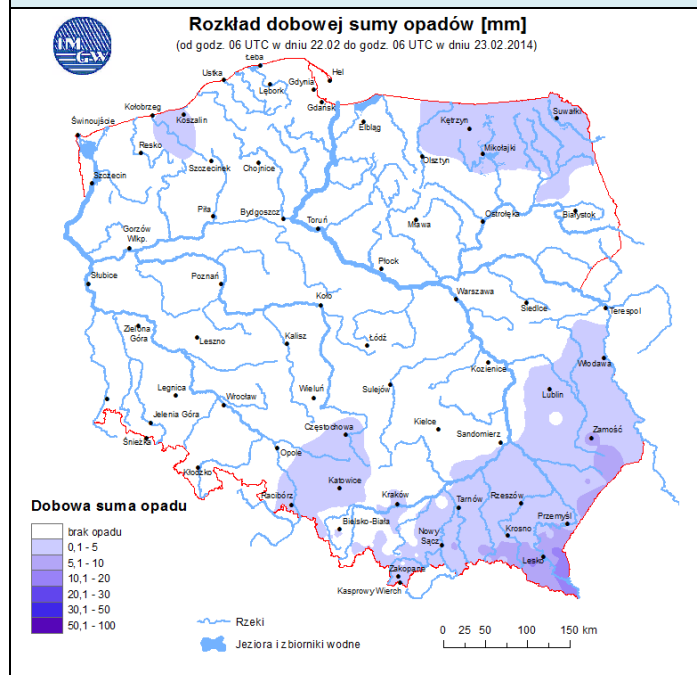


Prognoza pogody dla Polski na dzień 24.02.2014 r.



Dobowa suma opadów

Ostrzeżenia hydrologiczne





BRAK



Tabela pogotowia/alarmu przeciwpowodziowego na terenie woj. mazowieckiego

Nazwa organu ogłaszającego i odwołującego	Obszar obowiązywania	Pogotowie/alarm przeciwpowodziowy	Data i godzina WPROWADZENIA	Data i godzina ODWOŁANIA
Starosta Płocki	Miasto i Gmina Wyszogród i Gąbin, gminy Mała Wieś, Bodzanów, Słupno, Stubice, Nowy Duninów.	POGOTOWIE	14.02.2014 r. od godz. 17.00	
Starosta Sokołowski	Miasto i Gmina Kosów Lacki, gminy Jabłonna Lacka, Sterdyń, Ceranów.	POGOTOWIE	17.02.2014 r. od godz. 16.00	
Wójt Gminy Mokobody /pow. siedlecki/	Gmina Mokobody	POGOTOWIE	18.02.2014 r. od godz. 08.00	
Starosta Wyszkowski	Gmina Brańszczyk, Wyszków, Zabrodzie i Somianka	POGOTOWIE	19.02.2014 r. od godz. 12.00	
Wójt Gminy Korczew /pow. siedlecki/	Gmina Korczew	POGOTOWIE	19.02.2014 r. od godz. 14.00	
Starosta Wołomiński	Gminy: Dąbrówka i Radzymin	POGOTOWIE	20.02.2014r od godz. 12.00	

ZJAWISKA LODOWE:

 <ul style="list-style-type: none"> - Rzeka wolna - Śryż - Łódź brzegowy - Śryż i łódź brzegowy 		<ul style="list-style-type: none"> - Pokrywa lodowa - Płonia i przetainy - Spiętrzenia i podbitki - Woda na lodzie 		<ul style="list-style-type: none"> - Kra i łódź brzegowy - Zator - Brak danych - miejsce zatoru lodowego 		<ul style="list-style-type: none">  - lodolamacze 																																																																																																	
KOMUNIKAT NR 32/2014 Z DNIA 21.02.2014 godz. 7:00 O WYSTĘPOWANIU ZJAWISK LODOWYCH NA WIŚLE																																																																																																							
GRANICE ADMINISTRACYJNE	Zarząd Zlewni w Puławach			Zarząd Zlewni w Warszawie																																																																																																			
	N.W. Annapol	N.W. Kazimierz	N.W. Wilczkowice	N.W. Góra Kalwaria	N.W. Żerań	N.W. Wyszogrod	N.W. Płock	N.W. Włocławek																																																																																															
WODOWSKAZ	ANNAPOL (238+400)	PUŁAWY (372+000)	DEBLIN (394+000)	WARSAWA (513+000)	MODULIN (552+000)	WYSZOGROD (587+000)	KEPA-POLSKA (607+000)	WŁOCŁAWEK (679+000)																																																																																															
DOPŁYWY, MIEJSCA CHARAKTERYSTYCZNE	Kamienna	Puławy	Więprz	EC Kozłowiec	Piłica	Góra Kalwaria	Warszawa	EC Sielienki	EC Żerań	Narew	Wyszogrod	Płock	Włocławek																																																																																										
KM	295	311	319	327	335	343	351	359	367	375	383	391	399	407	415	423	431	439	447	455	463	471	479	487	495	503	511	519	527	535	543	551	559	567	575	583	591	599	607	615	623	631	639	647	655	663	671	684																																																							
DATA	ZJAWISKA LODOWE																																																																																																						
2014-01-21	10%										20%										30%										10%	60%																																																																							
2014-01-22	10%										20%										40%										70%										1-5cm / 100%																																																														
2014-01-23	10%										30%										40%										50%										60%										70%										5-15cm / 100%																																										
2014-01-24	10%										20%										30%										50%										60%										70%										80%										12-16cm / 100%																																
2014-01-25	20%										30%										50%										70%										80%										80%										12-22cm / 100%																																										
2014-01-26	60%										80% / 10%										70%										90%										15-25cm / 100%																																																														
2014-01-27	60%										100%										20%										50%										100%										10%										30%										30% / 30%										80%										18-25cm / 100%												
2014-01-28	40%										100%										20%										100%										10%										10%										20% / 40%										40%										100%										19-25cm / 100%												
2014-01-29	100%										20% / 10%										100%										10%										10%										20% / 40%										50%										100%										19-25cm / 100%																						
2014-01-30	100%										30% / 10%										100%										10%										10%										20% / 40%										60%										100%										20-30cm / 100%																						
2014-01-31	100%										10%										100%										10%										10%										20% / 40%										10%										100%										20-30cm / 100%																						
2014-02-01	100%										20%										100%										10%										10%										20% / 40%										10%										100%										22-30cm / 100%																						
2014-02-02	100%										100%										100%										10%										10%										20% / 40%										10%										100%										22-30cm / 100%																						
2014-02-03	100%										100%										100%										10%										10%										10% / 40%										10%										100%										20-30cm / 100%																						
2014-02-04	100%										10%										100%										80%										20%										20% / 40%										10%										100%										20-30cm / 100%																						
2014-02-05	100%										100%										100%										70%										10%										10% / 40%										10%										100%										20-30cm / 100%																						
2014-02-06	100%										100%										100%										70%										20%										20% / 30%										P 10%										100%										20-30cm / 100%																						
2014-02-07	100%										100%										100%										10%										10%										10% / 10%										P 20%										100%										20-30cm / 100%																						
2014-02-08	100%										100%										100%										10%										10%										10% / 10%										P 40%										100%										20-30cm / 100%																						
2014-02-09	100%										100%										100%										10%										10%										10% / 10%										P 40%										100%										20-30cm / 100%																						
2014-02-10	100%										100%										100%										10%										10%										10% / 10%										P 10%										P 10%										100%										20-30cm / 100%												
2014-02-11	100%										100%										100%										10%										10%										10% / 10%										P 10%										P 10%										100%										20-30 cm / 100%												
2014-02-12	100%										100%										100%										10%										40%										100%										100%										20-30cm / 100%																																
2014-02-13	90%										80%										80%										10%										100%										100%										100%										20-30cm / 100%																																
2014-02-14	100%										100%										100%										100%										100%										100%										100%										100%										100%																						
2014-02-15	100%										100%										100%										80%										80%										100%										100%										100%										100%										100%												
2014-02-16	100%										40%										50%										70%										100%										100%										100%										100%										100%																						
2014-02-17	100%										10%										20%										10%										50%										20%										70%										R										100%										100%										100%		
2014-02-18	100%										100%										100%										60%										100%										100%										100%										100%										100%										R - 400 m												
2014-02-19	100%										100%										100%										30%										100%										R: 200-300 m										40%										R: 500-600 m																																
2014-02-20	100%										100%										100%										20%										R										40%										R: 500-600 m																																										
2014-02-21	100%										100%										100%										20%										R										R: 500-600 m																																																				
2014-02-22	100%										100%										100%										20%										R										R: 500-600 m																																																				

W dniu dzisiejszym planowana praca lodolamaczy: 2 lodolamacze udrażniają rynnę w km 653-661 w godz. 7 -17. Od godz 17.00 6 lodolamaczy w stanie rezerwy będzie stacjonować przy Stopniu Wodnym we Włocławku.

	<ul style="list-style-type: none"> - Rzeka wolna - Sryż - Łódź brzegowy - Sryż i łódź brzegowy 	<ul style="list-style-type: none"> - Pokrywa lodowa - Płonia i przetainy - Spiętrzenia i podbitki - Woda na lodzie 	<ul style="list-style-type: none"> - Kra i łódź brzegowy - Zator - Brak danych - miejsce zatoru lodowego 		- lodolamacze
--	--	--	--	---	---------------

KOMUNIKAT NR 33/2014 Z DNIA 22.02.2014 godz. 7:00 O WYSTĘPOWANIU ZJAWISK LODOWYCH NA BUGU

GRANICE ADMINISTRACYJNE	Zarząd Zlewni w Dębem			Zarząd Zlewni w Puławach																																				
	N.W. Wyszków	N.W. Borowe	N.W. Drohiczyń	N.W. Włodawa																																				
WODOWSKAZ	WYSZKÓW (34+000)	MALKINIA (98+000)	FRANKOPOL (163+000)	WŁODAWA (379+000)										STRYZÓW (527+000)																										
DOPŁYWY MIEJSCA CHARAKTERYSTYCZNE	Wyszków	Brok	Nurzec	Drohiczyń	Krzna	Włodawa	Wielhanka	Hucza																																
MM	0	30	45	60	75	90	105	120	135	150	165	180	195	210	225	240	255	270	285	300	315	330	345	360	375	390	405	420	435	450	465	480	495	510	525	540	555	570	585	609
DATA	ZJAWISKA LODOWE																																							
2014-01-21	60%																																							
2014-01-22	100% 70% 40% 70% 60% 40% 60% 30%																																							
2014-01-23	100% 40% 100% 70% 80% 90% 60% 50% 60% 40%																																							
2014-01-24	100% 40% 100% 80% 50% / 10% 60% / 10% 20% 60% 20%																																							
2014-01-25	100% 40% / 20% 100% 60% 30% / 50% 60% / 20% 40% 80% 40%																																							
2014-01-26	100% 40% / 20% 100% 60% 40% / 10% 20% / 10% 40% 90% 60%																																							
2014-01-27	100% 100% 70% 60% 60% 60% 90% 70%																																							
2014-01-28	100% 100% 60% 60% 70% 90%																																							
2014-01-29	100% 100% 70% 80% 90%																																							
2014-01-30	100% 100% 100%																																							
2014-01-31	100% 100% 100%																																							
2014-02-01	100% 100% 100%																																							
2014-02-02	100% 100% 100%																																							
2014-02-03	100% 30% 100% 100% 100%																																							
2014-02-04	100% 30% 100% 100% 100%																																							
2014-02-05	100% 30% 100% 100% 100%																																							
2014-02-06	100% 30% 100% 100% 100%																																							
2014-02-07	100% 30% 100% 100% 100%																																							
2014-02-08	100% 30% 100% 100% 100% 100% 100%																																							
2014-02-09	100% 30% 100% 100% 100% 100% 100%																																							
2014-02-10	100% 30% 100% 100% 100% 100% 100%																																							
2014-02-11	100% 30% 100% 100% 100% 100% 100%																																							
2014-02-12	100% 30% 100% 100% 100% 100% 100%																																							
2014-02-13	100% 30% 100% 100% 100% 100% 100% 100%																																							
2014-02-14	100% 30% 100% 100% 100% 100% 100% 100%																																							
2014-02-15	100% 30% 100% 100% 100% 100% 100% 100%																																							
2014-02-16	100% 30% 100% 100% 100% 100% 100% 100%																																							
2014-02-17	100% 30% 100% 100% 100% 100% 100% 100% 90% 100%																																							
2014-02-18	100% 30% 100% 100% 100% 100% 100% 100% 100% 90% 100%																																							
2014-02-19	100% 30% 100% 100% 100% 100% 100% 100% 100% 90% 100%																																							
2014-02-20	100% 100% 100% 100% 100% 30% 100% 90% 100% 100% 100% 80% 100% 90% 100% 90% 100%																																							
2014-02-21	100% 100% 30% P 10% P 10% 100% 20% 100% 90% 100% 100% 80% 100% 90% 100% 90% 100%																																							
2014-02-22	100% 100% 20% 80% 90% 10% 90% 20% 90% 80% 90% 100% 90% 100%																																							

WOJEWODZKIE CENTRUM ZARZĄDZANIA KRYZYSOWEGO

Plac Bankowy 3/5, 00-950 Warszawa, tel.: (22) 595-13-00; 595-13-01; 987; fax.: (22) 620-19-40; 695-63-53;

www.mazowieckie.pl

PRZEKROCZENIA STANÓW OSTRZEGAWCZYCH:

ZALIWIE-PIEGAWKI (152220010) - Wykresy i dane

Stacja:	ZALIWIE-PIEGAWKI (152220010)		
Rzeka:	Liwiec (2668) (77,00 km, 1029,00 km ²)		
Województwo:	mazowieckie		
Stan aktualny	255 cm	(2014-02-24 04:30 UTC, B00002A)	
Stan poprzedni	255 cm	(2014-02-24 04:20 UTC)	
Stan alarmowy:	270 cm		Absolutne maksimum: 378 cm (1979-03-26)
Stan ostrzegawczy:	220 cm		Absolutne minimum: 72 cm (1973-09-01)
Trend:	→ ← bez zmian		

Stan pobrano o 2014-02-24 04:38 UTC

Przedział czasu: dzień trzy dni tydzień dwa tygodnie trzy tygodnie sześć tygodni

[Zobacz na mapie »](#)

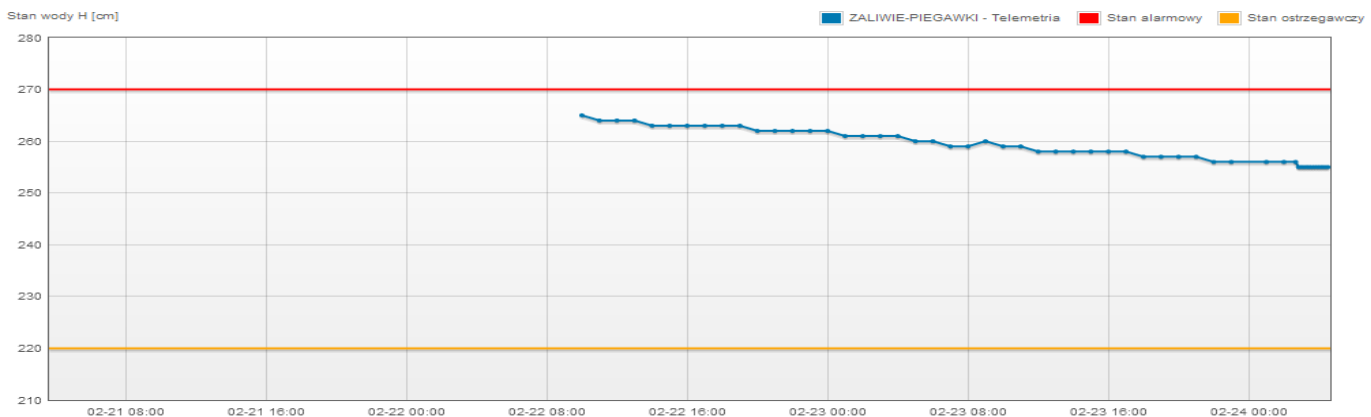
[Zobacz na mapie dynamicznej »](#)

- Stacje sąsiednie:
- Stacje wodowskazowe:
 - ŁOCHÓW (152210120) ↓
 - Stacje opadowe:
 - SIEDLCE (352220385)
 - TONKIELE (252220120)
 - Zbiorniki:

Wykres stanu

Pokaż progi Pokaż - Obserwator Pokaż wizyty kontrolne i kalibracje Pokaż stan wody zanotowany podczas kontroli

Brak - Telemetria II, Brak prognozy synoptycznej, Brak prognozy z modelu hydrodynamicznego.



Dane stanów pochodzą maksymalnie sprzed 73 godzin.

FRANKOPOL (152220050) - Wykresy i dane

Stacja:	FRANKOPOL (152220050)		
Rzeka:	Bug (266) (163,20 km, 31336,00 km ²)		
Województwo:	podlaskie		
Stan aktualny	255 cm	(2014-02-24 04:30 UTC, B00002A)	
Stan poprzedni	255 cm	(2014-02-24 04:20 UTC)	
Stan alarmowy:	350 cm		Absolutne maksimum: 521 cm (26-03-1979)
Stan ostrzegawczy:	250 cm		Absolutne minimum: 24 cm (10,22-09-1946, 3-8-10-1946)
Trend:	→ ← bez zmian		

Stan pobrano o 2014-02-24 04:39 UTC

Przedział czasu: dzień trzy dni tydzień dwa tygodnie trzy tygodnie sześć tygodni

[Zobacz na mapie »](#)

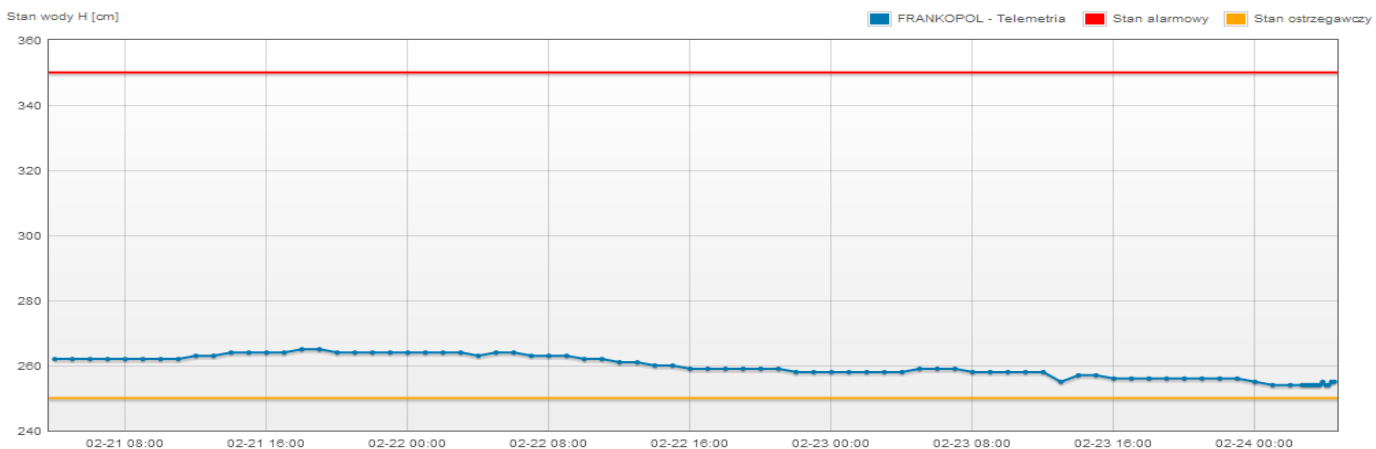
[Zobacz na mapie dynamicznej »](#)

- Stacje sąsiednie:
- Stacje wodowskazowe:
 - KRZYCZEW (152230080) ↑
 - MALKINIA (152229999) ↓
 - Stacje opadowe:
 - TONKIELE (252220120)
 - BRAŃSK (252220050)
 - SIEDLCE (352220385)
 - Zbiorniki:

Wykres stanu

Pokaż progi Pokaż - Telemetria II Pokaż - Obserwator

Brak prognozy synoptycznej, Brak prognozy z modelu hydrodynamicznego, Brak danych o wizytach kontrolnych i kalibracjach, Brak danych stanu wody zanotowanego podczas kontroli,



Dane stanów pochodzą maksymalnie sprzed 73 godzin.

▼ WYSZKÓW (152210090) - Wykresy i dane

[Zobacz na mapie »](#)

[Zobacz na mapie dynamicznej »](#)

Stan:			
Stacja:	WYSZKÓW (152210090)		
Rzeka:	Bug (266) (34,20 km, 39119,00 km ²)		
Województwo:	mazowieckie		
Stan aktualny	380 cm	(2014-02-24 04:20 UTC, B00002A)	
Stan poprzedni	380 cm	(2014-02-24 04:10 UTC)	
Stan alarmowy:	450 cm	Absolutne maksimum:	653 cm (28,29-03-1979)
Stan ostrzegawczy:	400 cm	Absolutne minimum:	134 cm (22-26,31-08, 1-09-1992)
Trend:	➡➠ bez zmian		

Stacje sąsiednie:	
o Stacje wodowskazowe:	<ul style="list-style-type: none"> ▼ MALKINIA (152229999) ↑ ▼ POPOWO (152210150) ↓
o Stacje opadowe:	<ul style="list-style-type: none"> ● WYSZKÓW (252210080) ● WARSZAWA (352200375) ● PUŁTUSK (252210050)
o Zbiorniki:	

Stan pobrano o 2014-02-24 04:40 UTC

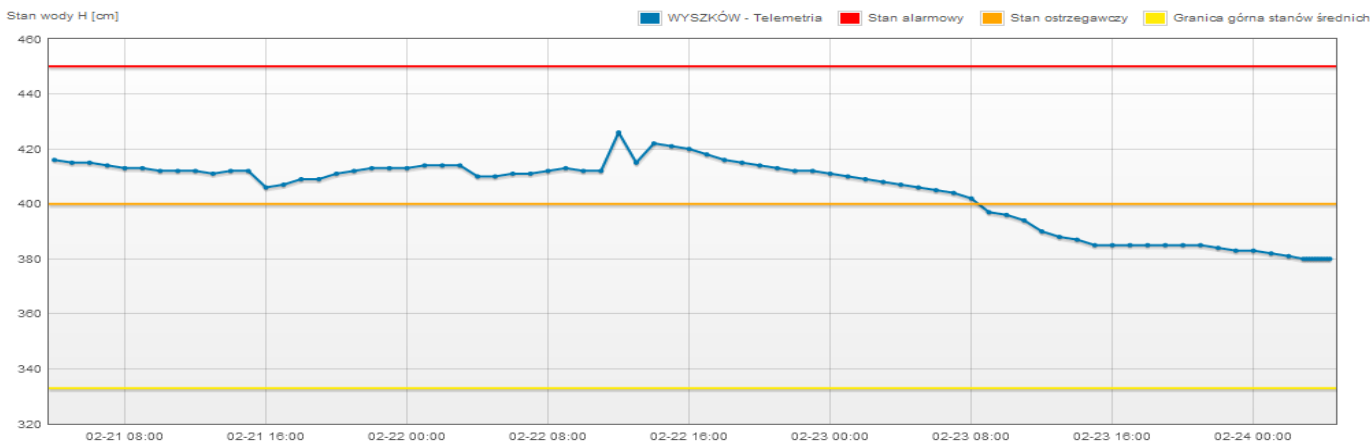
Przedział czasu:

dzień
 trzy dni
 tydzień
 dwa tygodnie
 trzy tygodnie
 sześć tygodni

Wykres stanu

Pokaż progę Pokaż - Obserwator

Brak - Telemetria II, Brak prognozy synoptycznej, Brak prognozy z modelu hydrodynamicznego, Brak danych o wizytach kontrolnych i kalibracjach, Brak danych stanu wody zanotowanego podczas kontroli,



Dane stanów pochodzą maksymalnie sprzed 73 godzin.

Czas

▼ ORZECZOWO (152200130) - Wykresy i dane

[Zobacz na mapie »](#)

[Zobacz na mapie dynamicznej »](#)

Stan:			
Stacja:	ORZECZOWO (152200130)		
Rzeka:	Narew (26) (17,90 km, 69753,60 km ²)		
Województwo:	mazowieckie		
Stan aktualny	329 cm	(2014-02-24 04:30 UTC, B00002A)	
Stan poprzedni	328 cm	(2014-02-24 04:20 UTC)	
Stan alarmowy:	400 cm	Absolutne maksimum:	599 cm (2010-05-22)
Stan ostrzegawczy:	320 cm	Absolutne minimum:	30 cm (2006-07-29)
Trend:	↑ rosnący		

Stacje sąsiednie:	
o Stacje wodowskazowe:	<ul style="list-style-type: none"> ▼ MODLIN (152200110) ↓
o Stacje opadowe:	<ul style="list-style-type: none"> ● WARSZAWA (352200375) ● BORKOWO (252200080) ● PUŁTUSK (252210050)
o Zbiorniki:	<ul style="list-style-type: none"> ▼ DĘBE (152200021) ↑

Stan pobrano o 2014-02-24 04:42 UTC

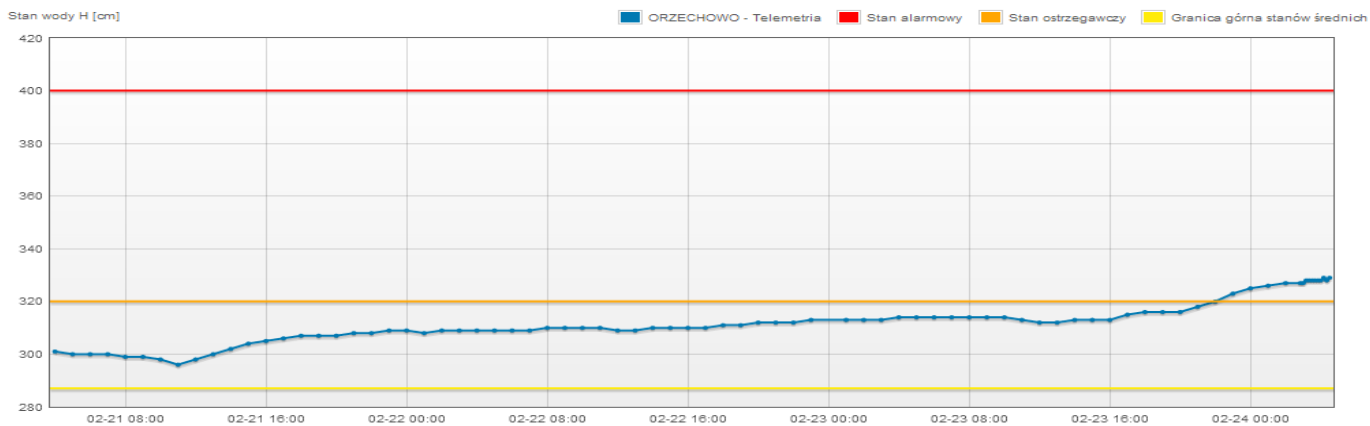
Przedział czasu:

dzień
 trzy dni
 tydzień
 dwa tygodnie
 trzy tygodnie
 sześć tygodni

Wykres stanu

Pokaż progę Pokaż - Obserwator

Brak - Telemetria II, Brak prognozy synoptycznej, Brak prognozy z modelu hydrodynamicznego, Brak danych o wizytach kontrolnych i kalibracjach, Brak danych stanu wody zanotowanego podczas kontroli,



Dane stanów pochodzą maksymalnie sprzed 73 godzin.

Czas

▼ TRZCINIEC (152200020) - Wykresy i dane

[Zobacz na mapie »](#)

[Zobacz na mapie dynamicznej »](#)

Stan:	
Stacja:	TRZCINIEC (152200020)
Rzeka:	Wkra (268) (102,80 km, 1928,00 km ²)
Województwo:	mazowieckie
Stan aktualny	299 cm (2014-02-24 04:30 UTC, B00002A)
Stan poprzedni	298 cm (2014-02-24 04:20 UTC)
Stan alarmowy:	330 cm
Stan ostrzegawczy:	280 cm
Trend:	→ bez zmian
Absolutne maksimum:	436 cm (1979-03-29)
Absolutne minimum:	108 cm (1971-07-27)

Stacje sąsiednie:	
o Stacje wodowskazowe:	▼ BORKOWO (152200120) ↓
o Stacje opadowe:	● MŁAWA (353200270)
	● BORKOWO (252200080)
o Zbiorniki:	

Stan pobrano o 2014-02-24 04:43 UTC

Przedział czasu: dzień trzy dni tydzień dwa tygodnie trzy tygodnie sześć tygodni

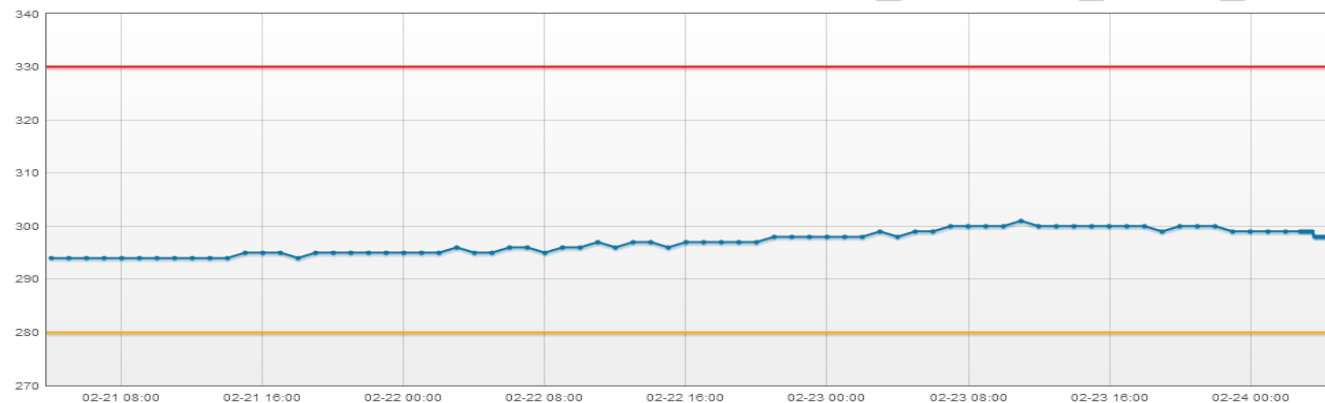
Wykres stanu

Pokaż progę Pokaż - Obserwator

Brak - Telemetria II, Brak prognozy synoptycznej, Brak prognozy z modelu hydrodynamicznego, Brak danych o wizytach kontrolnych i kalibracjach, Brak danych stanu wody zanotowanego podczas kontroli.

Stan wody H [cm]

■ TRZCINIEC - Telemetria ■ Stan alarmowy ■ Stan ostrzegawczy



Dane stanów pochodzą maksymalnie sprzed 73 godzin.

Czas

▼ BIAŁOBRZEGI (151200120) - Wykresy i dane

[Zobacz na mapie »](#)

[Zobacz na mapie dynamicznej »](#)

Stan:	
Stacja:	BIAŁOBRZEGI (151200120)
Rzeka:	Pilica (254) (45,30 km, 8664,00 km ²)
Województwo:	mazowieckie
Stan aktualny	Brak danych
Stan poprzedni	Brak danych
Stan alarmowy:	250 cm
Stan ostrzegawczy:	200 cm
Trend:	Brak danych
Absolutne maksimum:	325 cm (1965-03-19)
Absolutne minimum:	114 cm (1951-09-20)

Stacje sąsiednie:	
o Stacje wodowskazowe:	▼ NOWE MIASTO (151200090) ↑
o Stacje opadowe:	● BIAŁOBRZEGI (251200080)
	● DĄBRÓWKA STARA (251200060)
	● KOZIENICE (351210488)
o Zbiorniki:	

Stan pobrano o 2014-02-24 04:44 UTC

Przedział czasu: dzień trzy dni tydzień dwa tygodnie trzy tygodnie sześć tygodni

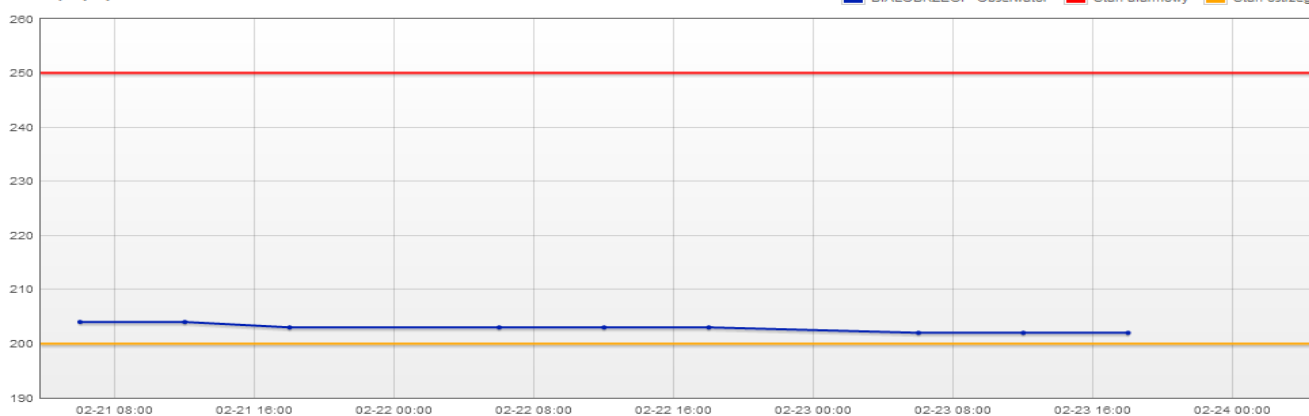
Wykres stanu

Pokaż progę Pokaż - Obserwator

Brak Telemetria, Brak - Telemetria II, Brak prognozy synoptycznej, Brak prognozy z modelu hydrodynamicznego, Brak danych o wizytach kontrolnych i kalibracjach, Brak danych stanu wody zanotowanego podczas kontroli.

Stan wody H [cm]

■ BIAŁOBRZEGI - Obserwator ■ Stan alarmowy ■ Stan ostrzegawczy



Dane stanów pochodzą maksymalnie sprzed 73 godzin.

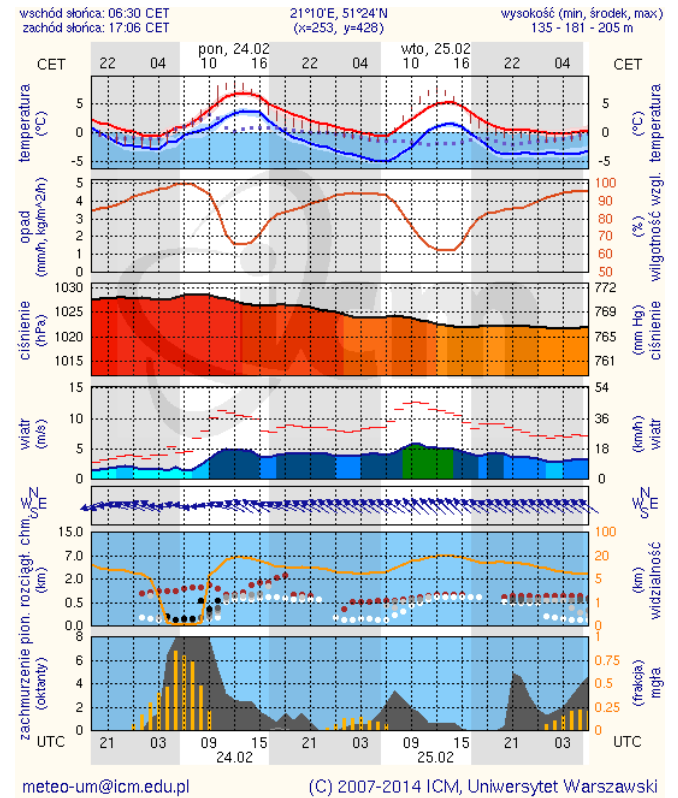
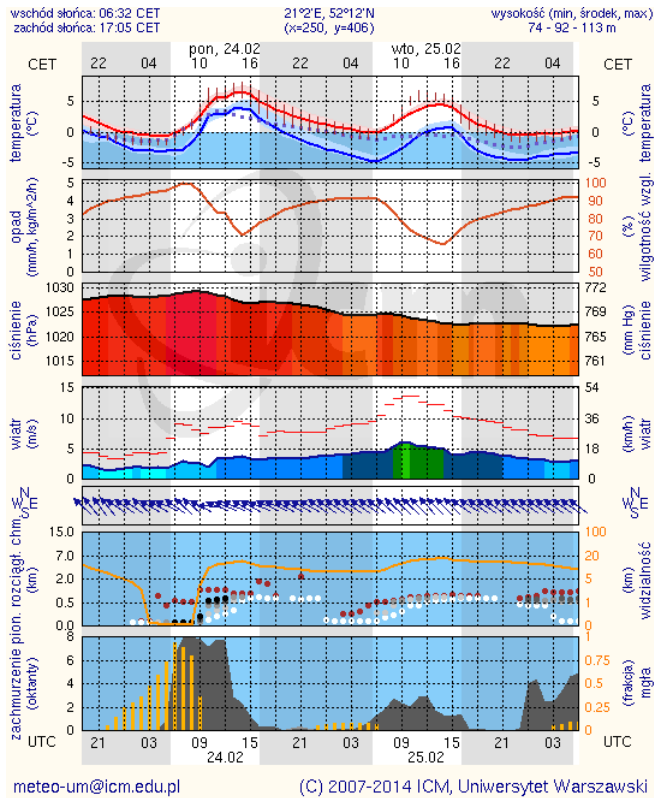
Czas

METEOROGRAMY

dla głównych miast województwa mazowieckiego:

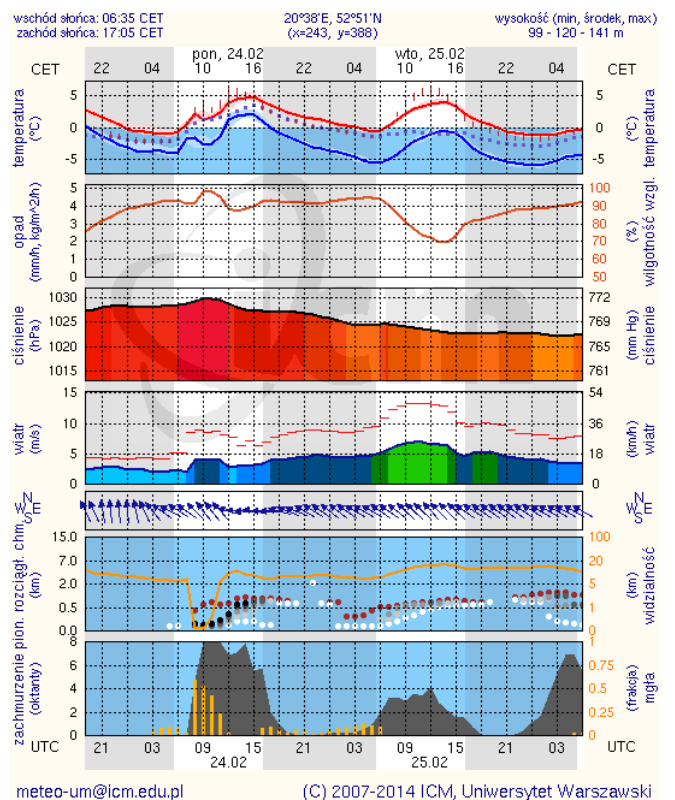
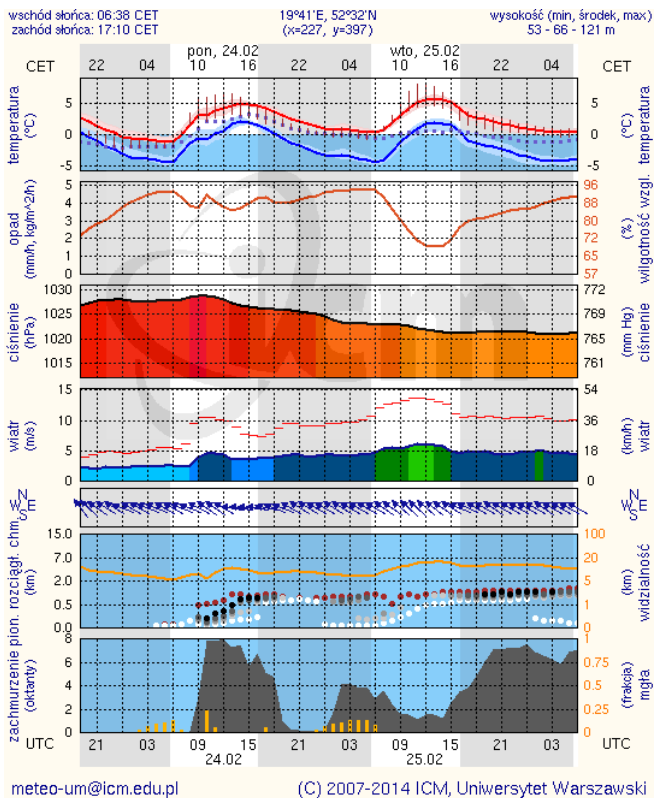
Warszawa

Radom

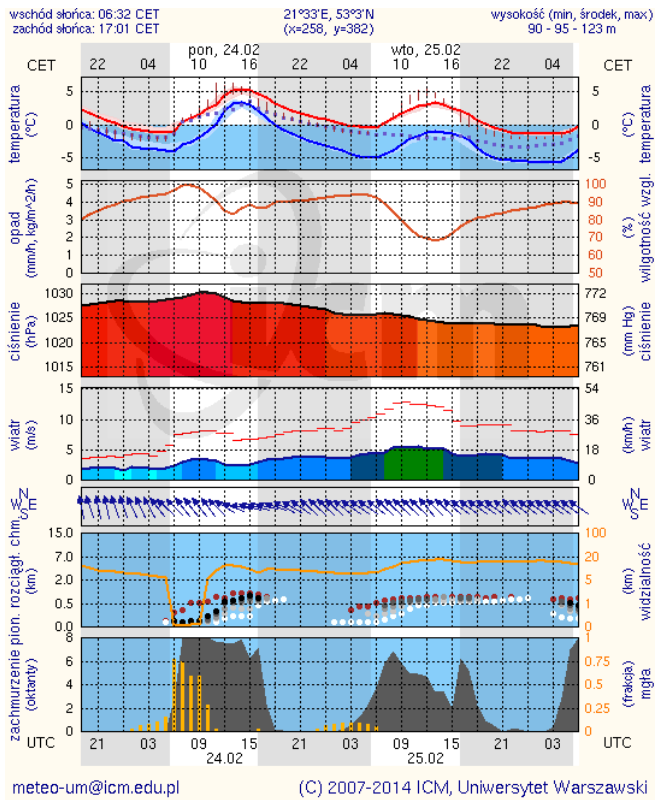


Płock

Ciechanów



Ostrołęka



Siedlce

