



BIULETYN INFORMACYJNY NR 49/2014

za okres od 18.02.2014 r. godz. 8.00 do 19.02.2014 r. do godz. 8.00

środa, 19.02.2014 r.



Najważniejsze zdarzenia z minionej doby

1. Pogotowie przeciwpowodziowe na terenie miasta Płocka.
2. Pogotowie przeciwpowodziowe na terenie gminy Mokobody (pow. siedlecki).
3. Stare Podole (powiat garwoliński) – śmiertelne potrącenie pieszego.

ZESTAWIENIE DANYCH STATYSTYCZNYCH

za okres: 18.02.2014 – 19.02.2014 r.

	KOMENDA STOŁECZNA POLICJI	W analizowanym okresie	Od początku roku
	1) Odnotowano wypadków	4	245
	2) Ofiary śmiertelne w wypadkach drogowych/ kolejowych/ lotniczych	0/0/0	17/4/0
	3) Osoby ranne w wypadkach drogowych/kolejowych/lotniczych	6/0/0	272/0/0
	4) Utonięcia/wychłodzenia	0/0	3/7
	KOMENDA WOJEWÓDZKA POLICJI	W analizowanym okresie	Od początku roku
	1) Odnotowano wypadków	5	206
	2) Ofiary śmiertelne w wypadkach drogowych/ kolejowych/ lotniczych	1/0/0	21/1/0
	3) Osoby ranne w wypadkach drogowych/kolejowych/lotniczych	4/0/0	263/0/0
	4) Utonięcia /wychłodzenia	0/0	1/6
	KOMENDA WOJEWÓDZKA PAŃSTWOWEJ STRAŻY POŻARNEJ	W analizowanym okresie	Od początku roku
	1) Liczba pożarów	51	1487
	2) Ofiary śmiertelne w pożarach/ w wyniku zaccadzenia	0/0	17/2
	3) Osoby ranne w pożarach/podtrute CO	2/0	66/6
	4) Interwencje związane z usuwaniem skutków nawałnic	-----	-----

Od 01.10.2013 r.		
WYCHŁODZENIA	ZATRUCIE CO	UTONIĘCIA
13	13	4

WYKAZ ZGROMADZEŃ PUBLICZNYCH

Lp	Data	Organizator	Miejsce	Czas trwania
1.	2014-02-19	NSZZ Funkcjonariuszy SG	Wiejska Wyrażenie stanowiska wobec zmian ustaw o służbach mundurowych. Uczestników ok. 2000	10.30 – 14.00
2.	2014-02-19	Osoba prywatna	Ambasada Ukrainy, al. Szucha 7	13.00 - 18.00
3	2014-02-19	Grupa inicjatywna obywateli Ukrainy	przed Ambasadą Ukrainy, al. Szucha 7	18.00 - 21.00

WYKAZ IMPREZ

Lp	Data	Organizator	Miejsce	Czas trwania
			BRAK	

ZAGROŻENIA ŚRODOWISKA

Wyniki pomiarów zanieczyszczeń powietrza za minioną dobę na automatycznych stacjach WIOŚ Warszawa:

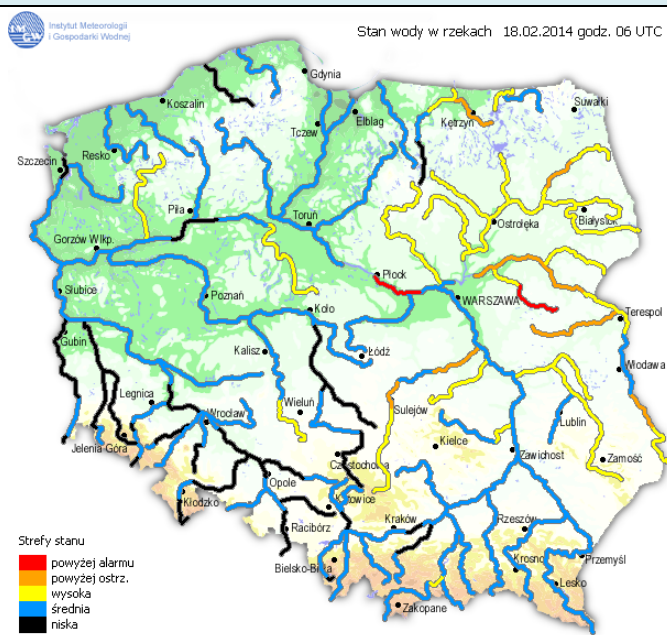
DATA	17-02-2014		< > Kalendarz		Prezentuj dane							
Stacja	PM10		NO2		CO		O3		SO2-S1		SO2-S24	
	µg/m3	% LV	µg/m3	% LV	µg/m3	% LV	µg/m3	% LV	µg/m3	% LV	µg/m3	% LV
Belsk-IGPAN	33.9	67.14	17.9	8.93	430	4.3	64	53.12	10.6	3.02	7.2	5.74
Granica-KPN			23.1	11.52			54.1	44.9	5.5	1.57	2.9	2.31
Legionowo-Zegrzyńska			44	21.95			52.7	43.74	27.7	7.9	12.6	10.04
Piastów-Pułaskiego			58	28.93			59.6	49.46	24.6	7.02	15.6	12.43
Płock-Gimnazjum			30.6	15.26	380	3.8	56	46.48	9	2.57	5.9	4.7
Płock-Reja	28.7	56.84	31	15.46	397	3.97			9.4	2.68	4.6	3.67
Radom-Tochtermana	50.4	99.82	73.2	36.51	1438	14.38	53.4	44.32	25.2	7.19	9.4	7.49
Siedlce-Konarskiego	40.9	81.01	53.8	26.83	952	9.52	60.5	50.21	13.6	3.88	6.8	5.42
Warszawa-Komunikacyjna	41.4	82	96	47.88	1123	11.23						
Warszawa-Marszałkowska	41.7	82.59	79.1	39.45	797	7.97						
Warszawa-Podleśna							47.1	39.09				
Warszawa-Targówek	15.6	30.9	54	26.93	803	8.03	46.2	38.34	8.3	2.37	4.9	3.9
Warszawa-Ursynów	36	71.3	70.1	34.96			50.8	42.16	16.6	4.74	11.7	9.32
Żyrardów-Roosevelta	52.2	103.39	43.2	21.55					28.8	8.22	10.4	8.29

Legenda do Skali Jakości Powietrza:

	Można przebywać na powietrzu w dowolnie długim okresie czasu,
	Należy ograniczyć czas przebywania na powietrzu, zwłaszcza przez kobiety w ciąży, dzieci i osoby starsze oraz przez osoby z astmą, chorobami alergicznymi skóry, oczu i chorobami krążenia.
	Nie należy przebywać na otwartym powietrzu zbyt długo. Zaleca się unikanie lub ograniczenie do minimum czasu przebywania na powietrzu, zwłaszcza przez kobiety w ciąży, dzieci i osoby starsze oraz przez osoby z astmą, chorobami alergicznymi skóry, oczu i chorobami krążenia. Należy unikać dużych wysiłków fizycznych na otwartym powietrzu i zaniechać palenia papierosów. W przypadku pogorszenia stanu zdrowia należy skontaktować się z lekarzem.

INFORMACJE HYDROLOGICZNO - METEOROLOGICZNE

Stan wody na głównych rzekach Polski



Prognoza pogody dla Polski na dzień 19.02.2014 r.



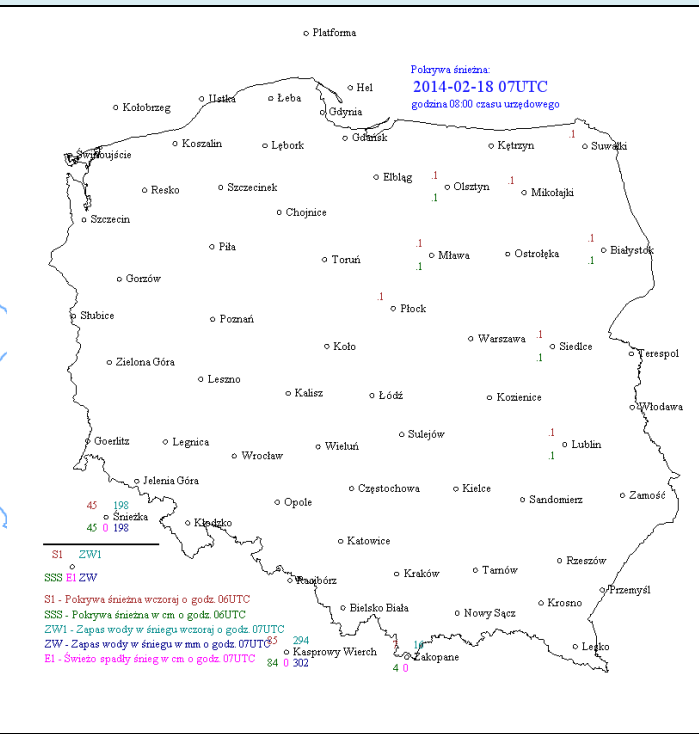
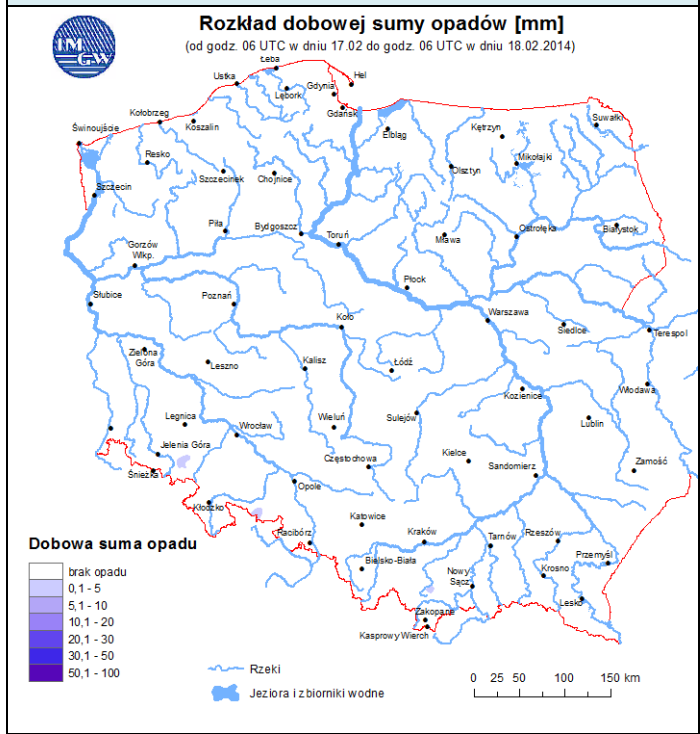
WOJEWÓDZKIE CENTRUM ZARZĄDZANIA KRYZYSOWEGO

Plac Bankowy 3/5, 00-950 Warszawa, tel.: (22) 595-13-00; 595-13-01; 987; fax.: (22) 620-19-40; 695-63-53;

www.mazowieckie.pl

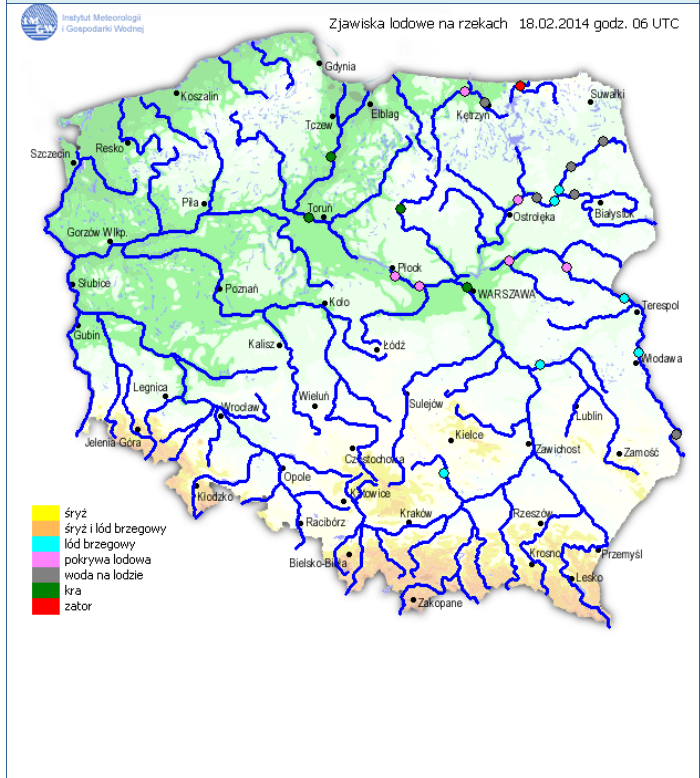
Dobowa suma opadów

Rozkład pokrywy śnieżnej



Zjawiska lodowe na rzekach

Ostrzeżenia hydrologiczne



Zjawisko/stopień zagrożenia	wzbranie z przekroczeniem stanów alarmowych/3
Obszar	Wisła poniżej ujścia Narwi i jej dopływy (woj. mazowieckie)
Ważność	od godz. 09:00 dnia 17.02.2014 do godz. 09:00 dnia 19.02.2014
Przebieg	W ciągu najbliższych 48 godzin na Wiśle na odcinku od Wyszogrodu do zbiornika we Włocławku przewiduje się wzrost stanu wody powyżej stanów alarmowych. Na Bugu przewiduje się wzrost powyżej stanów ostrzegawczych. Na Liwcu w Zaliwiu możliwy dalszy wzrost w strefie powyżej stanu alarmowego. Na dopływach Wisły lokalnie możliwe są wzrosty poziomu wody powyżej stanów ostrzegawczych.
Prawdopodobieństwo wystąpienia zjawiska	80%

Tabela pogotowia/alarmu przeciwpowodziowego na terenie woj. mazowieckiego

Nazwa organu ogłaszającego i odwołującego	Obszar obowiązywania	Pogotowie/alarm przeciwpowodziowy	Data i godzina WPROWADZENIA	Data i godzina ODWOŁANIA
Starosta Płocki	Miasto i Gmina Wyszogród i Gąbin, gminy Mała Wieś, Bodzanów, Słupno, Słubice, Nowy Duninów.	POGOTOWIE	14.02.2014 r. od godz. 17.00	
Starosta Sochaczewski	Gmina Brochów, Iłów i Młodzieszyn.	POGOTOWIE	17.02.2014 r. od godz. 09.00	
Starosta Płocki	Miasto i Gmina Wyszogród i Gąbin, gminy Mała Wieś, Bodzanów, Słupno, Słubice, Nowy Duninów.	ALARM	17.02.2014 r. od godz. 15.00	
Starosta Sokołowski	Miasto i Gmina Kosów Lacki, gminy Jabłonna Lacka, Sterdyń, Ceranów.	POGOTOWIE	17.02.2014 r. od godz. 16.00	
Prezydent Miasta Płocka	Miasto Płock	POGOTOWIE	18.02.2014 r. od godz. 08.00	
Wójt Gminy Mokobody	Gmina Mokobody	POGOTOWIE	18.02.2014 r. od godz. 08.00	

ZJAWISKA LODOWE:

		- Rzeka wolna		- Śryż		- Łódź brzegowy		- Śryż i łódź brzegowy		- Pokrywa lodowa		- Płonia i przetainy		- Spiętrzenia i podbitki		- Woda na lodzie		- Kra i lód brzegowy		- Zator		- Brak danych		- miejsce zatoru lodowego		- lodolamacze																						
		-		-		-		-		-		-		-		-		-		-		-		-		-		-																				
KOMUNIKAT NR 29/2014 Z DNIA 18.02.2014 godz. 7:00 O WYSTĘPOWANIU ZJAWISK LODOWYCH NA WIŚLE																																																
GRANICE ADMINISTRACYJNE	Zarząd Zlewni w Puławach														Zarząd Zlewni w Warszawie																																	
	N.W. Annapol				N.W. Kazimierz				N.W. Wilczkowice						N.W. Góra Kalwaria			N.W. Żerań			N.W. Wyszogrod			N.W. Płock			N.W. Włocławek																					
WODOWSAZ	ANNAPOL (294+100)				PUŁAWY (372+000)				DEBLIN (394+000)						GÓRA KALWARIA			WARSZAWA (513+000)			MODLIN (513+000)			WYSZOGROD (587+000)			RĘPA POLSKA (607+000)			PŁOCK (634+000)			WŁOCŁAWEK (679+000)															
DORZYWKI, MIEJSCA CHARAKTERYSTYCZNE	Kamienina				Puławy				Dęblin						Góra Kalwaria			Warszawa			Narew			Wyszogrod			Płock			Włocławek																		
KM	295	311	319	327	335	343	351	359	367	375	383	391	399	407	415	423	431	439	447	455	463	471	479	487	495	503	511	519	527	535	543	551	559	567	575	583	591	599	607	615	623	631	639	647	655	663	671	684
DATA	ZJAWISKA LODOWE																																															
2014-01-21															10%			20%			30%			100%			100%			100%			100%			100%												
2014-01-22															10%			20%			40%			70%			100%			100%			100%			100%												
2014-01-23															10%			30%			40%			50%			70%			100%			100%			100%												
2014-01-24	10%				20%				30%				50%				60%				70%				80%				100%				100%															
2014-01-25	20%				30%				50%				70%				80%				100%				100%				100%																			
2014-01-26	60%								80% / 10%								70%								90%				100%																			
2014-01-27	60%				100%				20%				50%				100%				10%				30%				100%				100%															
2014-01-28	40%				100%				20%				100%				100%				100%				100%				100%				100%															
2014-01-29	100%				20% / 10%				100%				100%				100%				100%				100%				100%				100%															
2014-01-30	100%				30% / 10%				100%				100%				100%				100%				100%				100%				100%															
2014-01-31	100%				100%				100%				100%				100%				100%				100%				100%				100%															
2014-02-01	100%				100%				100%				100%				100%				100%				100%				100%				100%															
2014-02-02	100%				100%				100%				100%				100%				100%				100%				100%				100%															
2014-02-03	100%				100%				100%				100%				100%				100%				100%				100%				100%															
2014-02-04	100%				100%				100%				100%				100%				100%				100%				100%				100%															
2014-02-05	100%				100%				100%				100%				100%				100%				100%				100%				100%															
2014-02-06	100%				100%				100%				100%				100%				100%				100%				100%				100%															
2014-02-07	100%				100%				100%				100%				100%				100%				100%				100%				100%															
2014-02-08	100%				100%				100%				100%				100%				100%				100%				100%				100%															
2014-02-09	100%				100%				100%				100%				100%				100%				100%				100%				100%															
2014-02-10	100%				100%				100%				100%				100%				100%				100%				100%				100%															
2014-02-11	100%				100%				100%				100%				100%				100%				100%				100%				100%															
2014-02-12	100%				100%				100%				100%				100%				100%				100%				100%				100%															
2014-02-13	90%				80%				80%				80%				80%				80%				80%				80%				80%															
2014-02-14	80%				80%				80%				80%				80%				80%				80%				80%				80%															
2014-02-15	80%				80%				80%				80%				80%				80%				80%				80%				80%															
2014-02-16	40%				50%				50%				50%				50%				50%				50%				50%				50%															
2014-02-17	10%				20%				10%				50%				20%				70%				70%				70%				70%															
2014-02-18	60%				100%				100%				100%				100%				100%				100%				100%				100%															




W dniu wczorajszym w akcji lodolamania brało udział 6 lodolamaczy. Poszerzono wcześniej utworzoną rynną do szerokości 400 m oraz wykruszono nową rynną do km 634 (Płock).

W dniu dzisiejszym 2 lodolamacze pracują na przedpolu jazu, 1 poszerza rynną do szerokości 400 m na odcinku od km 634 do 641, a 3 pracują w czole pokrywy lodowej. Na dzień dzisiejszy planowane jest wykruszenie rynny do km 632 (Płock).

	<ul style="list-style-type: none"> - Rzeka wolna - Śryż - Łódź brzegowy - Śryż i łódź brzegowy 	<ul style="list-style-type: none"> - Pokrywa lodowa - P - Płonia i przetajiny - S - Spiętrzenia i podbitki - W - Woda na lodzie 	<ul style="list-style-type: none"> - Kra i łódź brzegowy - Zator - Brak danych - miejsce zatoru lodowego 		- lodolamacze
--	--	---	--	--	---------------

KOMUNIKAT NR 29/2014 Z DNIA 18.02.2014 godz. 7:00 O WYSTĘPOWANIU ZJAWISK LODOWYCH NA BUGU

GRANICE ADMINISTRACYJNE	Zarząd Zlewni w Dębem			Zarząd Zlewni w Puławach																																				
	N.W. Wyszków	N.W. Borowe	N.W. Drohiczyń	N.W. Włodawa																																				
WODOWSKIĄZ	WYSZKÓW (34+000)	MAŁKOWA (98+000)	FRANKOPOL (163+000)																																					
DOPŁYWY, MIEJSCA I CHARAKTERYSTYCZNE	Wyszków	Brok	Nurzec	Drohiczyń	Krzna	Włodawa				Wehianka	Huczwa																													
KM	0	30	45	60	75	90	105	120	135	150	165	180	195	210	225	240	255	270	285	300	315	330	345	360	375	390	405	420	435	450	465	480	495	510	525	540	555	570	585	609
DATA	ZJAWISKA LODOWE																																							
2014-01-21	[Color-coded data for 2014-01-21]																																							
2014-01-22	[Color-coded data for 2014-01-22]																																							
2014-01-23	[Color-coded data for 2014-01-23]																																							
2014-01-24	[Color-coded data for 2014-01-24]																																							
2014-01-25	[Color-coded data for 2014-01-25]																																							
2014-01-26	[Color-coded data for 2014-01-26]																																							
2014-01-27	[Color-coded data for 2014-01-27]																																							
2014-01-28	[Color-coded data for 2014-01-28]																																							
2014-01-29	[Color-coded data for 2014-01-29]																																							
2014-01-30	[Color-coded data for 2014-01-30]																																							
2014-01-31	[Color-coded data for 2014-01-31]																																							
2014-02-01	[Color-coded data for 2014-02-01]																																							
2014-02-02	[Color-coded data for 2014-02-02]																																							
2014-02-03	[Color-coded data for 2014-02-03]																																							
2014-02-04	[Color-coded data for 2014-02-04]																																							
2014-02-05	[Color-coded data for 2014-02-05]																																							
2014-02-06	[Color-coded data for 2014-02-06]																																							
2014-02-07	[Color-coded data for 2014-02-07]																																							
2014-02-08	[Color-coded data for 2014-02-08]																																							
2014-02-09	[Color-coded data for 2014-02-09]																																							
2014-02-10	[Color-coded data for 2014-02-10]																																							
2014-02-11	[Color-coded data for 2014-02-11]																																							
2014-02-12	[Color-coded data for 2014-02-12]																																							
2014-02-13	[Color-coded data for 2014-02-13]																																							
2014-02-14	[Color-coded data for 2014-02-14]																																							
2014-02-15	[Color-coded data for 2014-02-15]																																							
2014-02-16	[Color-coded data for 2014-02-16]																																							
2014-02-17	[Color-coded data for 2014-02-17]																																							
2014-02-18	[Color-coded data for 2014-02-18]																																							

	- Rzeka wolna	- Pokrywa lodowa	- Kra i lód brzegowy		- lodolamacze
	- Śryż	P - Płonia i przetainy	- Zator		
	- Lód brzegowy	S - Spiętrzenia i podbitki	- Brak danych		
	- Śryż i lód brzegowy	W - Woda na lodzie			- miejsce zatoru lodowego

KOMUNIKAT NR 29/2014 Z DNIA 18.02.2014 godz. 7:00 O WYSTĘPOWANIU ZJAWISK LODOWYCH NA NARWI

GRANICE ADMINISTRACYJNE	Zarząd Zlewni w Dębem					
	N.W. Dębe	N.W. Pułtusk		N.W. Ostrołęka		
WODOWSKIĄZ		ZAMBKOWOŚCIELNE (81+000)		ROZAN (117+000)	OSTROŁĘKA (147+000)	NOWOGROD (189+000)
DOPŁYWY, MIEJSCA I CHARAKTERYSTYCZNE	Włoka, Stopień Wodny Dębe, Kanał Żerni-Zęzrze, Buk, Zbiornik Dębe	Pułtusk		Orzec	Orzeł, Omulew, EC Ostrołęka	Szława, Łomża
KM	0	12	18	24	30	36
	42	48	54	60	66	72
	78	84	90	96	102	108
	114	120	126	132	138	144
	150	156	162	168	174	180
	186	192	198	204	210	216
	222	228	234	240	246	250
DATA	ZJAWISKA LODOWE					
2014-01-21	50%	100%	80%	60%	50%	30%
2014-01-22	50%	100%	60%	30%		40%
2014-01-23	50%	100%	60%	40%		50%
2014-01-24	60%	100%	40%			60%
2014-01-25	60%	100%	40%		30/40%	100%
2014-01-26	40%	100%	10%		10/50%	100%
2014-01-27	40%	100%	10%		10/50%	100%
2014-01-28	40%	100%	10%		10/50%	100%
2014-01-29	40%	100%	10%		10/50%	100%
2014-01-30	100%	40%	100%	10%		100%
2014-01-31	100%		100%	10%		100%
2014-02-01	100%		100%	10%		100%
2014-02-02	100%		100%		50%	100%
2014-02-03	100%		100%		30%	100%
2014-02-04	100%		100%		30%	100%
2014-02-05	100%		100%		30%	100%
2014-02-06	100%		100%		30%	100%
2014-02-07	100%		100%		30%	100%
2014-02-08	100%		100%		20%	100%
2014-02-09	100%		100%		20%	100%
2014-02-10	100%		100%		20%	100%
2014-02-11	100%		100%		20%	100%
2014-02-12	100%	50%	100%		20%	100%
2014-02-13	100%	40%	100%		20%	100%
2014-02-14	100%	20%	100%		20%	100%
2014-02-15	100%	20%	100%			P 20%
2014-02-16			100%			P 20%
2014-02-17	20%		100%			P 20%
2014-02-18	20%		100%			P 20%

PRZEKROCZENIA STANÓW ALARMOWYCH I OSTRZEGAWCZYCH:

▼ WYSZOGRÓD (152200030) - Wykresy i dane

Stacja:	WYSZOGRÓD (152200030)		
Rzeka:	Wisła (2) (586,90 km, 168635,00 km ²)		
Województwo:	mazowieckie		
Stan aktualny	564 cm	(2014-02-19 05:00 UTC, B00002A)	
Stan poprzedni	565 cm	(2014-02-19 04:50 UTC)	
Stan alarmowy:	550 cm	Absolutne maksimum:	791 cm (1966-02-19)
Stan ostrzegawczy:	500 cm	Absolutne minimum:	208 cm (1965-11-19)
Trend:	↓malejący		

[Zobacz na mapie »](#)

[Zobacz na mapie dynamicznej »](#)

Stacje sąsiednie:
o Stacje wodowskazowe:
▼ WYCHÓDŹC (152200150) ↑
▼ KĘPA POLSKA (152190120) ↓
o Stacje opadowe:
● BORKOWO (252200080)
● WARSZAWA (352200375)
● PŁOCK (352190360)
o Zbiorniki:

Stan pobrano o 2014-02-19 05:12 UTC

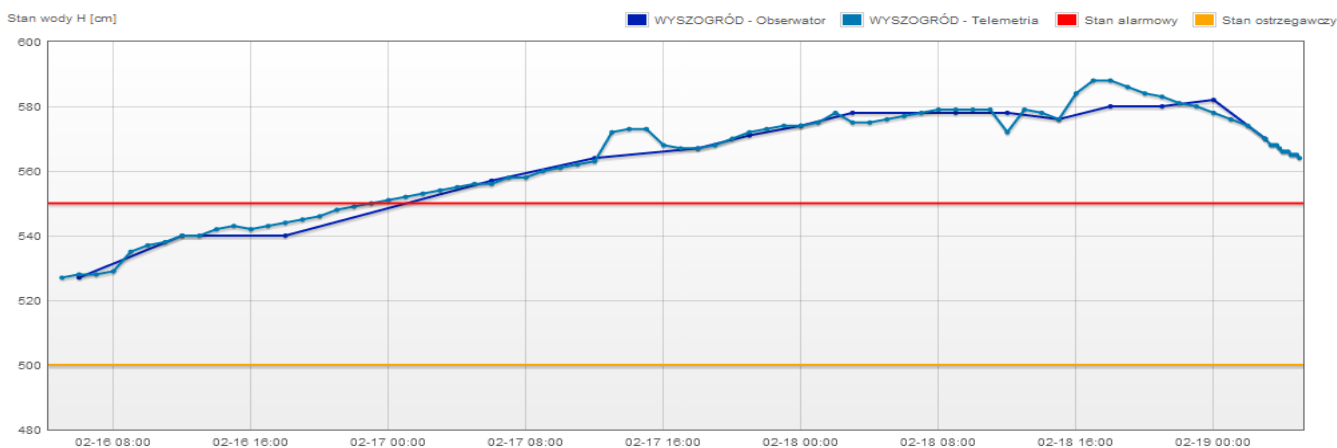
Przedział czasu:

dzień trzy dni tydzień dwa tygodnie trzy tygodnie sześć tygodni

Wykres stanu

Pokaż progę Pokaż - Obserwator

Brak - Telemetria II, Brak prognozy synoptycznej, Brak prognozy z modelu hydrodynamicznego, Brak danych o wizytach kontrolnych i kalibracjach, Brak danych stanu wody zanotowanego podczas kontroli.



Dane stanów pochodzą maksymalnie sprzed 73 godzin.

Czas

▼ KĘPA POLSKA (152190120) - Wykresy i dane

Stacja:	KĘPA POLSKA (152190120)		
Rzeka:	Wisła (2) (606,50 km, 168956,00 km ²)		
Województwo:	mazowieckie		
Stan aktualny	505 cm	(2014-02-19 05:00 UTC, B00002A)	
Stan poprzedni	504 cm	(2014-02-19 04:50 UTC)	
Stan alarmowy:	500 cm	Absolutne maksimum:	740 cm (2010-05-23)
Stan ostrzegawczy:	450 cm	Absolutne minimum:	134 cm (1992-09-01)
Trend:	↑rosnący		

[Zobacz na mapie »](#)

[Zobacz na mapie dynamicznej »](#)

Stacje sąsiednie:
o Stacje wodowskazowe:
▼ WYSZOGRÓD (152200030) ↑
▼ WŁOCLAWEK (152190030) ↓
o Stacje opadowe:
● PŁOCK (352190360)
● ŻYCHLIN (252190120)
o Zbiorniki:
▼ WŁOCLAWEK (152190011) ↓

Stan pobrano o 2014-02-19 05:11 UTC

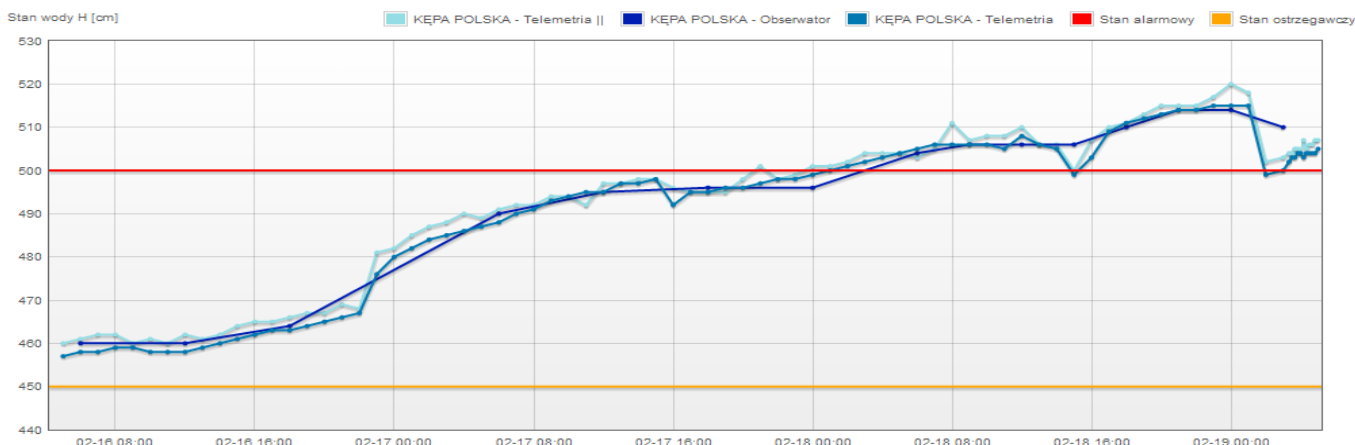
Przedział czasu:

dzień trzy dni tydzień dwa tygodnie trzy tygodnie sześć tygodni

Wykres stanu

Pokaż progę Pokaż - Telemetria II Pokaż - Obserwator Pokaż wizyty kontrolne i kalibracje Pokaż stan wody zanotowany podczas kontroli

Brak prognozy synoptycznej, Brak prognozy z modelu hydrodynamicznego.



Dane stanów pochodzą maksymalnie sprzed 73 godzin.

Czas

▼ BIAŁOBRZEGI (151200120) - Wykresy i dane

[Zobacz na mapie »](#)

[Zobacz na mapie dynamicznej »](#)

Stan:			
Stacja:	BIAŁOBRZEGI (151200120)		
Rzeka:	Pilica (254) (45,30 km, 8664,00 km ²)		
Województwo:	mazowieckie		
Stan aktualny	Brak danych		
Stan poprzedni	Brak danych		
Stan alarmowy:	250 cm	Absolutne maksimum:	325 cm (1965-03-19)
Stan ostrzegawczy:	200 cm	Absolutne minimum:	114 cm (1951-09-20)
Trend:	Brak danych		

Stacje sąsiednie:	
o Stacje wodowskazowe:	<ul style="list-style-type: none"> ▼ NOWE MIASTO (151200090) ↑
o Stacje opadowe:	<ul style="list-style-type: none"> ● BIAŁOBRZEGI (251200080) ● DABRÓWKA STARA (251200060) ● KOZIENICE (351210488)
o Zbiorniki:	

Stan pobrano o 2014-02-19 05:13 UTC

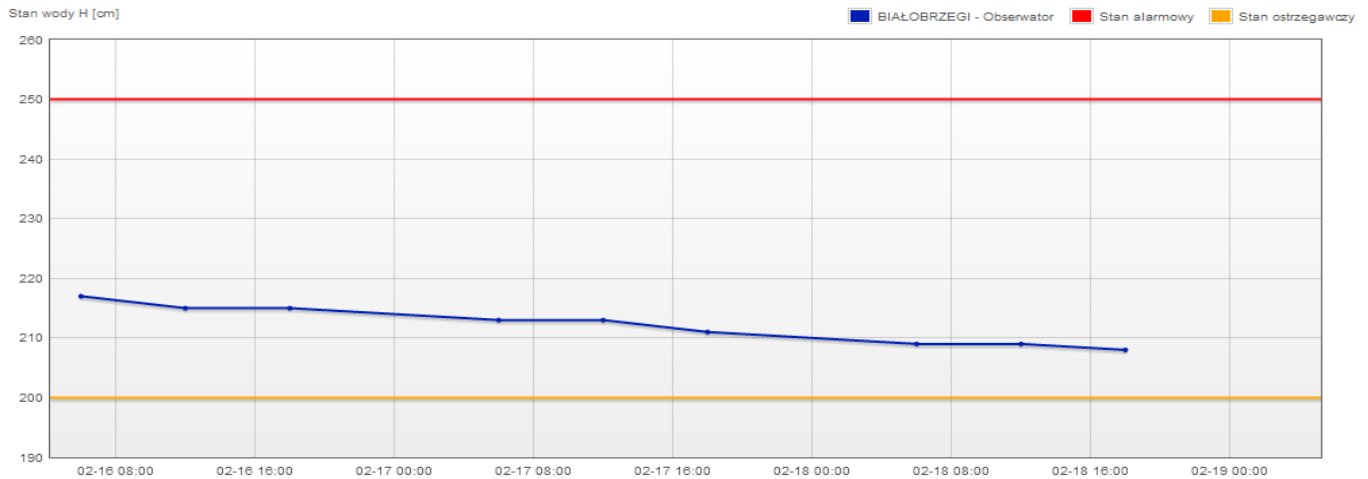
Przedział czasu:

dzień
 trzy dni
 tydzień
 dwa tygodnie
 trzy tygodnie
 sześć tygodni

Wykres stanu

Pokaż proggi Pokaż - Obserwator

Brak Telemetria, Brak - Telemetria II, Brak prognozy synoptycznej, Brak prognozy z modelu hydrodynamicznego, Brak danych o wizytach kontrolnych i kalibracjach, Brak danych stanu wody zanotowanego podczas kontroli.



Dane stanów pochodzą maksymalnie sprzed 73 godzin.

Czas

Brak danych przepływu

▼ ZALIWIE-PIEGAWKI (152220010) - Wykresy i dane

[Zobacz na mapie »](#)

[Zobacz na mapie dynamicznej »](#)

Stan:			
Stacja:	ZALIWIE-PIEGAWKI (152220010)		
Rzeka:	Liwiec (2668) (77,00 km, 1029,00 km ²)		
Województwo:	mazowieckie		
Stan aktualny	280 cm (2014-02-19 04:30 UTC, B00002A)		
Stan poprzedni	282 cm (2014-02-19 04:20 UTC)		
Stan alarmowy:	270 cm	Absolutne maksimum:	378 cm (1979-03-26)
Stan ostrzegawczy:	220 cm	Absolutne minimum:	72 cm (1973-09-01)
Trend:	↓ malejący		

Stacje sąsiednie:	
o Stacje wodowskazowe:	<ul style="list-style-type: none"> ▼ ŁOCHÓW (152210120) ↓
o Stacje opadowe:	<ul style="list-style-type: none"> ● SIEDLCE (352220385) ● TONKIELE (252220120)
o Zbiorniki:	

Stan pobrano o 2014-02-19 05:14 UTC

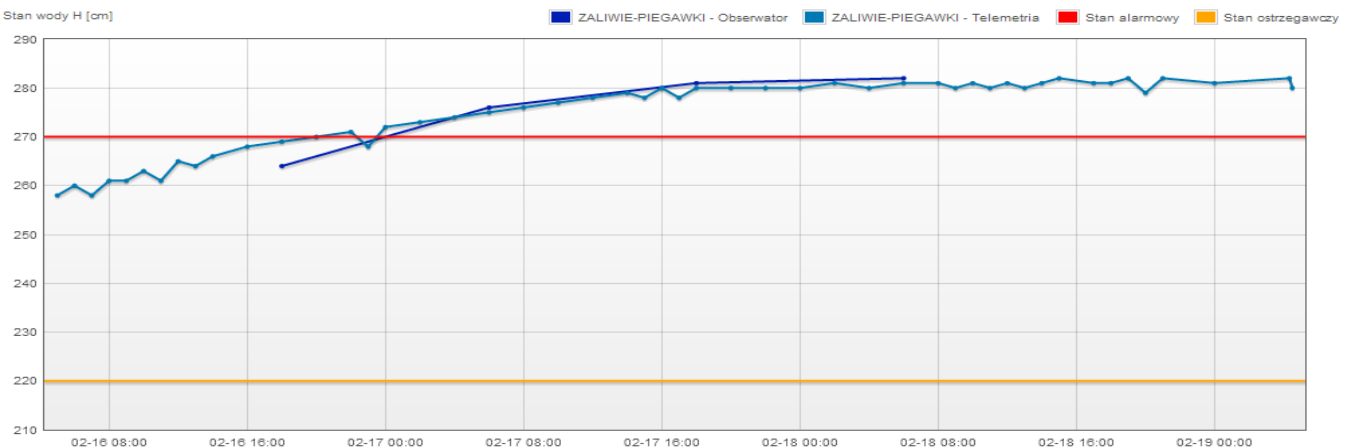
Przedział czasu:

dzień
 trzy dni
 tydzień
 dwa tygodnie
 trzy tygodnie
 sześć tygodni

Wykres stanu

Pokaż proggi Pokaż - Obserwator Pokaż wizyty kontrolne i kalibracje Pokaż stan wody zanotowany podczas kontroli

Brak - Telemetria II, Brak prognozy synoptycznej, Brak prognozy z modelu hydrodynamicznego.



Dane stanów pochodzą maksymalnie sprzed 73 godzin.

Czas

▼ FRANKOPOL (152220050) - Wykresy i dane

Stan: [Zobacz na mapie »](#)
[Zobacz na mapie dynamicznej »](#)

Stacja: **FRANKOPOL (152220050)**
 Rzeka: Bug (266) (163,20 km, 31336,00 km²)
 Województwo: podlaskie
 Stan aktualny: **256 cm** (2014-02-19 05:00 UTC, B00002A)
 Stan poprzedni: 256 cm (2014-02-19 04:50 UTC)
 Stan alarmowy: 350 cm Absolutne maksimum: 521 cm (26-03-1979)
 Stan ostrzegawczy: 250 cm Absolutne minimum: 24 cm (10,22-09-1946,3-8-10-1946)
 Trend: ▶ ◀ bez zmian

Stacje sąsiednie:

- o Stacje wodowskazowe:
 - ▼ KRZYCZEW (152230080) ↑
 - ▼ MAŁKINIA (152229999) ↓
- o Stacje opadowe:
 - TONKIELE (252220120)
 - BRAŃSK (252220050)
 - SIEDLCE (352220385)
- o Zbiorniki:

Stan pobrano o 2014-02-19 05:17 UTC

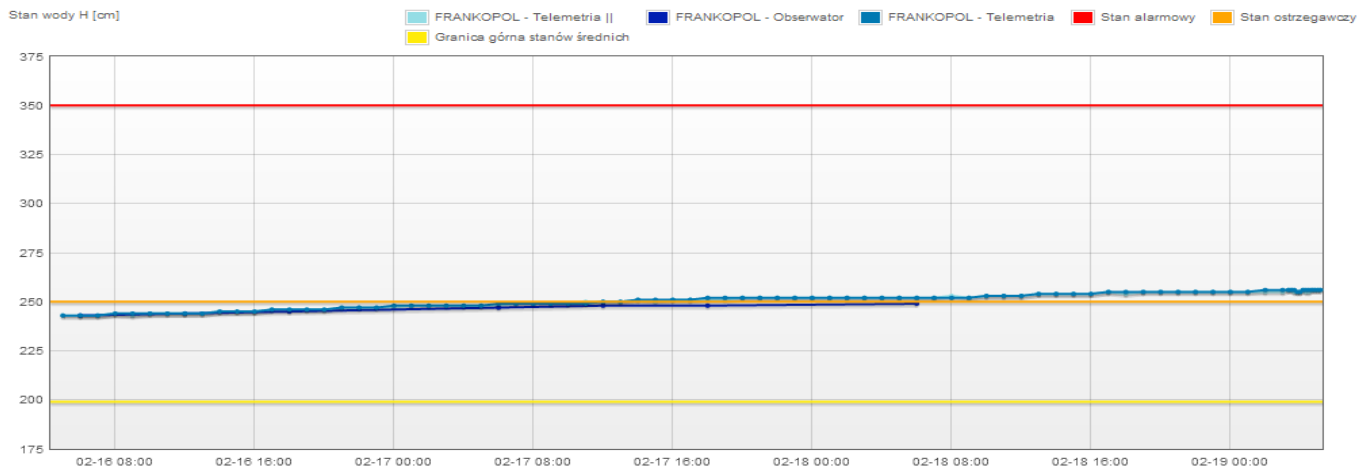
Przedział czasu:

dzień trzy dni tydzień dwa tygodnie trzy tygodnie sześć tygodni

Wykres stanu

Pokaż progę Pokaż - Telemetria II Pokaż - Obserwator

Brak prognozy synoptycznej, Brak prognozy z modelu hydrodynamicznego, Brak danych o wizytach kontrolnych i kalibracjach, Brak danych stanu wody zanotowanego podczas kontroli.



Dane stanów pochodzą maksymalnie sprzed 73 godzin.

Czas

▼ WYSZKÓW (152210090) - Wykresy i dane

Stan: [Zobacz na mapie »](#)
[Zobacz na mapie dynamicznej »](#)

Stacja: **WYSZKÓW (152210090)**
 Rzeka: Bug (266) (34,20 km, 39119,00 km²)
 Województwo: mazowieckie
 Stan aktualny: **408 cm** (2014-02-19 04:50 UTC, B00002A)
 Stan poprzedni: 408 cm (2014-02-19 04:40 UTC)
 Stan alarmowy: 450 cm Absolutne maksimum: 653 cm (28,29-03-1979)
 Stan ostrzegawczy: 400 cm Absolutne minimum: 134 cm (22-26,31-08, 1-09-1992)
 Trend: ▶ ◀ bez zmian

Stacje sąsiednie:

- o Stacje wodowskazowe:
- o Stacje opadowe:
- o Zbiorniki:

Stan pobrano o 2014-02-19 05:15 UTC

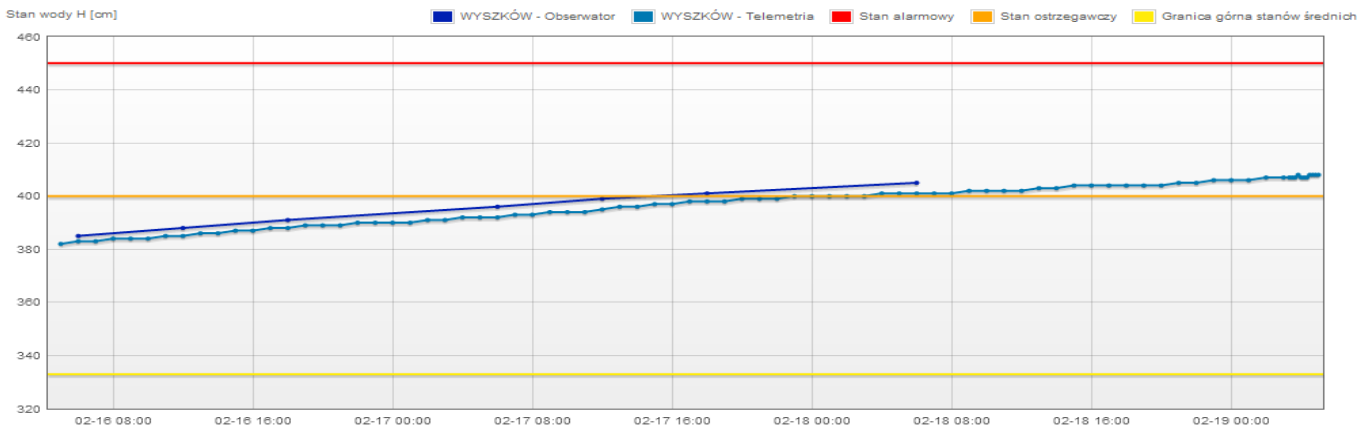
Przedział czasu:

dzień trzy dni tydzień dwa tygodnie trzy tygodnie sześć tygodni

Wykres stanu

Pokaż progę Pokaż - Obserwator

Brak - Telemetria II, Brak prognozy synoptycznej, Brak prognozy z modelu hydrodynamicznego, Brak danych o wizytach kontrolnych i kalibracjach, Brak danych stanu wody zanotowanego podczas kontroli.



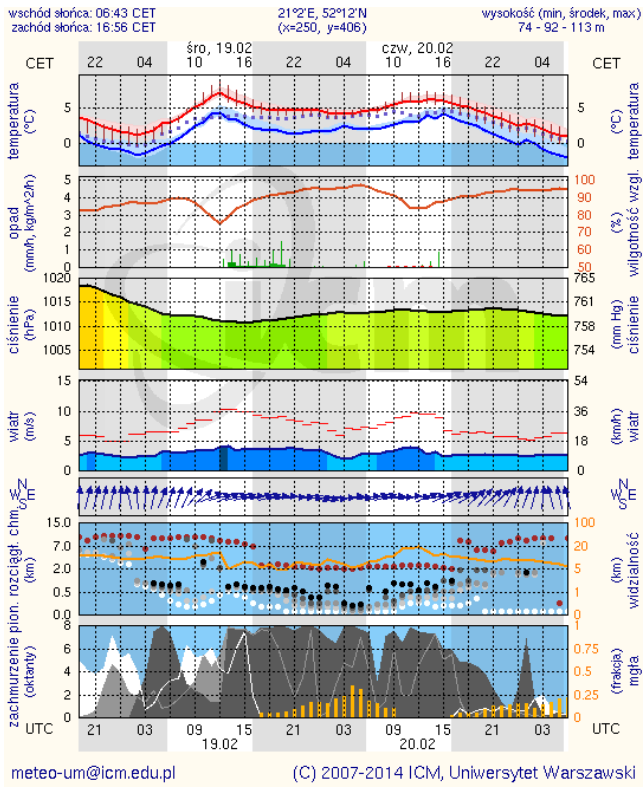
Dane stanów pochodzą maksymalnie sprzed 73 godzin.

Czas

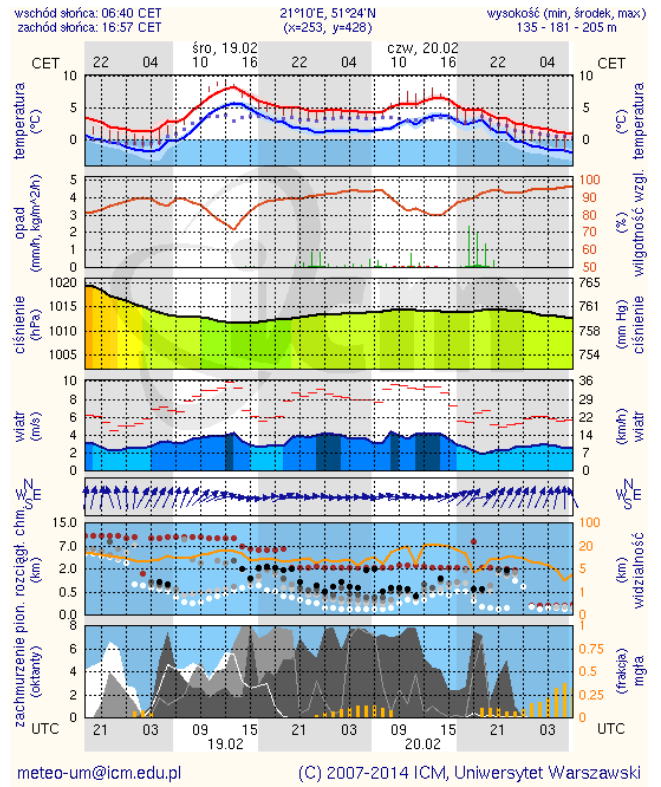
METEOROGRAMY

dla głównych miast województwa mazowieckiego:

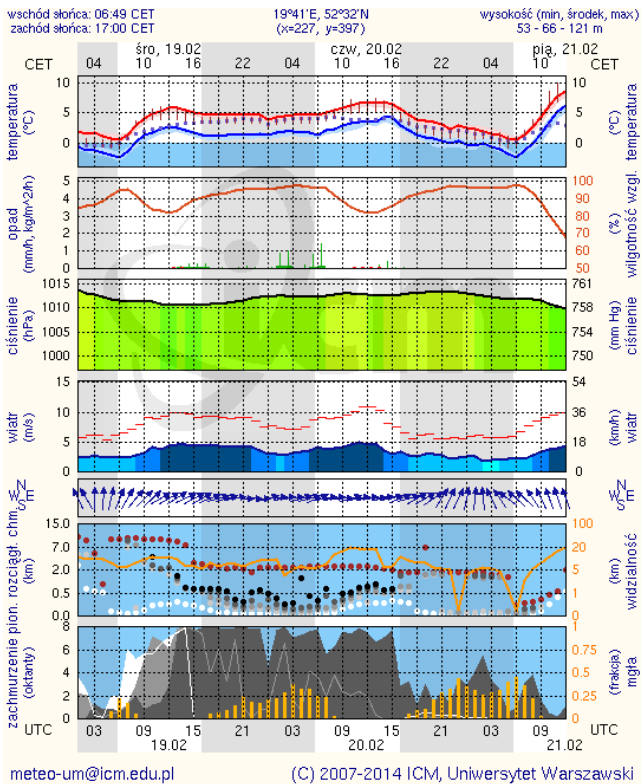
Warszawa



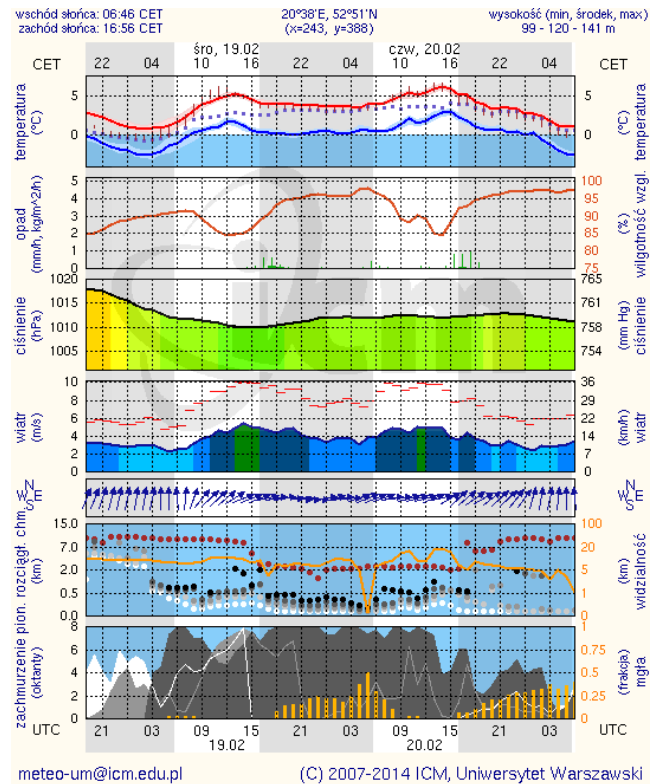
Radom



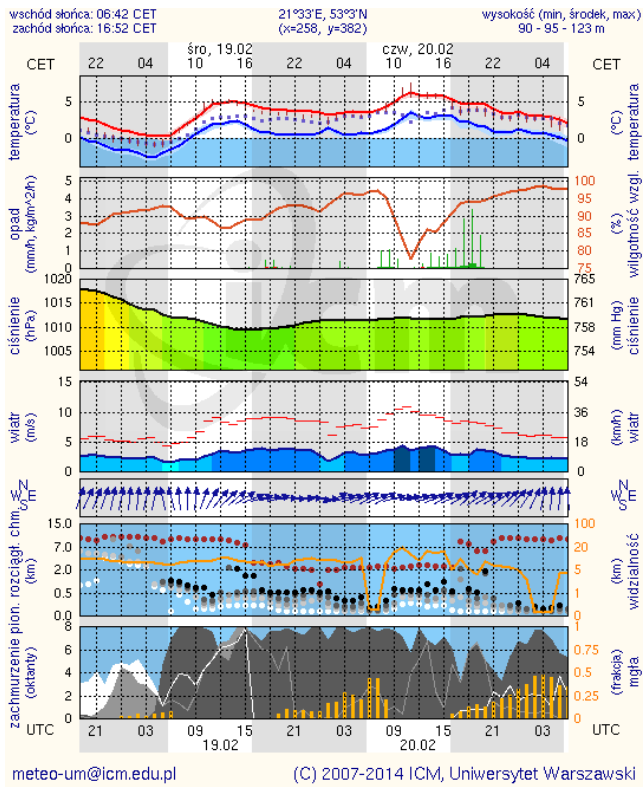
Płock



Ciechanów



Ostrołęka



Siedlce

