





BIULETYN INFORMACYJNY NR 46/2014
za okres od 15.02.2014 r. godz. 8.00 do 16.02.2014 r. do godz. 8.00

niedziela, 16.02.2014 r.

	Najważniejsze zdarzenia z minionej doby	
	1. Pogotowie przeciwpowodziowe w powiecie płockim.	
	2. Jaworowa (powiat przyski) – pożar domu jednorodzinnego, 1 ofiara śmiertelna.	
	3. Radom ul. Witkacego – zderzenie dwóch pojazdów, 1 ofiara śmiertelna i 1 osoba ranna.	

ZESTAWIENIE DANYCH STATYSTYCZNYCH
za okres: 15.02.2014 – 16.02.2014 r.

	KOMENDA STOŁECZNA POLICJI	W analizowanym okresie	Od początku roku
	1) Odnotowano wypadków		4
2) Ofiary śmiertelne w wypadkach drogowych/ kolejowych/ lotniczych		0/0/0	17/4/0
3) Osoby ranne w wypadkach drogowych/kolejowych/lotniczych		4/0/0	264/0/0
4) Utonięcia/wychłodzenia		0/0	3/7
	KOMENDA WOJEWÓDZKA POLICJI	W analizowanym okresie	Od początku roku
	1) Odnotowano wypadków		4
2) Ofiary śmiertelne w wypadkach drogowych/ kolejowych/ lotniczych		1/0/0	20/1/0
3) Osoby ranne w wypadkach drogowych/kolejowych/lotniczych		4/0/0	243/0/0
4) Utonięcia /wychłodzenia		0/0	1/6
	KOMENDA WOJEWÓDZKA PAŃSTWOWEJ STRAŻY POŻARNEJ	W analizowanym okresie	Od początku roku
	1) Liczba pożarów		25
2) Ofiary śmiertelne w pożarach/ w wyniku zaccadzenia		1/0	16/2
3) Osoby ranne w pożarach/podtrute CO		0/0	62/6
4) Interwencje związane z usuwaniem skutków nawałnic		-----	-----

Od 01.10.2013 r.		UTONIĘCIA
WYCHŁODZENIA	ZATRUCIE CO	
13	13	4

WYKAZ ZGROMADZEŃ PUBLICZNYCH

Lp	Data	Organizator	Miejsce	Czas trwania
1.	2014-02-16	Osoba prywatna	Ambasada Ukrainy, al. Szucha 7	13.00 - 18.00
2.	2014-02-16	Stowarzyszenie Solidarni 2010	przed Kordegardą, ul. Krakowskie Przedmieście 15/17	12.00 - 21.00
3.	2014-02-16	Grupa inicjatywna obywateli Ukrainy	przed Ambasadą Ukrainy, al. Szucha 7	18.00 - 21.00
4.	2014-02-15	Grupa inicjatywna obywateli Ukrainy	pl. Zamkowy	12.00 - 15.00

WYKAZ IMPREZ

Lp	Data	Organizator	Miejsce	Czas trwania
1.	2014-02-16	Akademicki Związek Sportowy Politechniki Warszawskiej SA	ul. Łazienkowska 6a; Hala Torwar I meczn piłki siatkowej AZS PW - PGE Skra Bełchatów (Plus Liga)	12.45 - 16.45

ZAGROŻENIA ŚRODOWISKA

Wyniki pomiarów zanieczyszczeń powietrza za minioną dobę na automatycznych stacjach WIOŚ Warszawa:

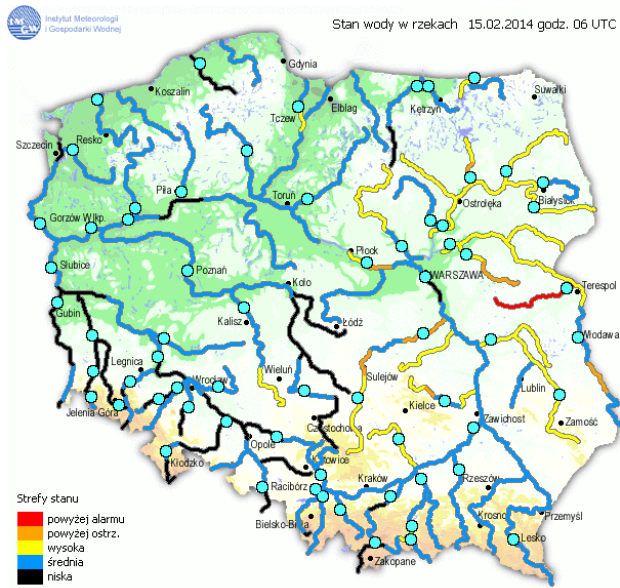
DATA		15-02-2014		<	>	Kalendarz	Prezentuj dane					
Stacja	PM10		NO2		CO		O3		SO2-S1		SO2-S24	
	µg/m3	% LV	µg/m3	% LV	µg/m3	% LV	µg/m3	% LV	µg/m3	% LV	µg/m3	% LV
Belsk-IGPAN	39.3	77.84	15.5	7.73	509	5.09	58.5	48.55	14	3.99	8.8	7.01
Granica-KPN			21.2	10.57			51.7	42.91	7.2	2.05	3.3	2.63
Legionowo-Zegrzyńska			30.8	15.36			46.3	38.43	64.4	18.37	25.6	20.4
Piastów-Pułaskiego			28.9	14.41			59	48.97	19.1	5.45	12.5	9.96
Płock-Gimnazjum			32	15.96	511	5.11	46.4	38.51	19.7	5.62	10.3	8.21
Płock-Reja	56.3	111.51	26.4	13.17	451	4.51			17.5	4.99	10.5	8.37
Radom-Tochtermana	44.5	88.14	30.4	15.16	1093	10.93	55	45.65	14	3.99	7	5.58
Siedlce-Konarskiego	39.7	78.63	33.8	16.86	897	8.97	56.5	46.89	9.8	2.8	6.9	5.5
Warszawa-Komunikacyjna	34.3	67.93	57.8	28.83	732	7.32						
Warszawa-Marszałkowska	49.9	98.83	78.1	38.95	1446	14.46						
Warszawa-Podleśna							40.2	33.36				
Warszawa-Targówek	19.3	38.23	38.1	19	823	8.23	45.8	38.01	28.1	8.02	9	7.17
Warszawa-Ursynów	34.1	67.54	28.1	14.02			53.9	44.73	14.6	4.17	8.8	7.01
Żyrardów-Roosevelta	45.7	90.51	22.8	11.37					12.6	3.59	7	5.58

Legenda do Skali Jakości Powietrza:

	Można przebywać na powietrzu w dowolnie długim okresie czasu.
	Należy ograniczyć czas przebywania na powietrzu, zwłaszcza przez kobiety w ciąży, dzieci i osoby starsze oraz przez osoby z astmą, chorobami alergicznymi skóry, oczu i chorobami krążenia.
	Nie należy przebywać na otwartym powietrzu zbyt długo. Zaleca się unikanie lub ograniczenie do minimum czasu przebywania na powietrzu, zwłaszcza przez kobiety w ciąży, dzieci i osoby starsze oraz przez osoby z astmą, chorobami alergicznymi skóry, oczu i chorobami krążenia. Należy unikać dużych wysiłków fizycznych na otwartym powietrzu i zaniechać palenia papierosów. W przypadku pogorszenia stanu zdrowia należy skontaktować się z lekarzem.

INFORMACJE HYDROLOGICZNO - METEOROLOGICZNE

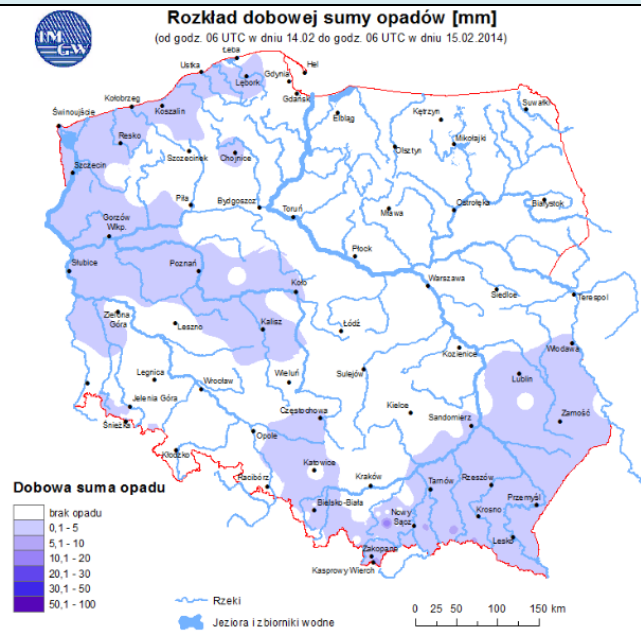
Stan wody na głównych rzekach Polski



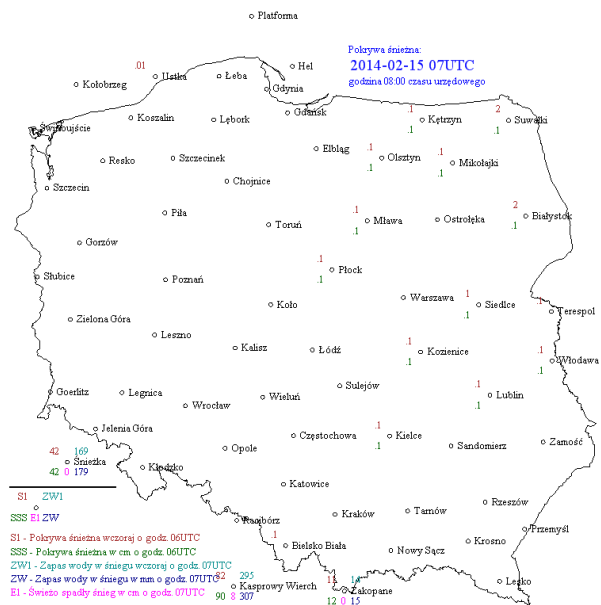
Prognoza pogody dla Polski na dzień 16.02.2014 r.



Dobowa suma opadów



Rozkład pokrywy śnieżnej

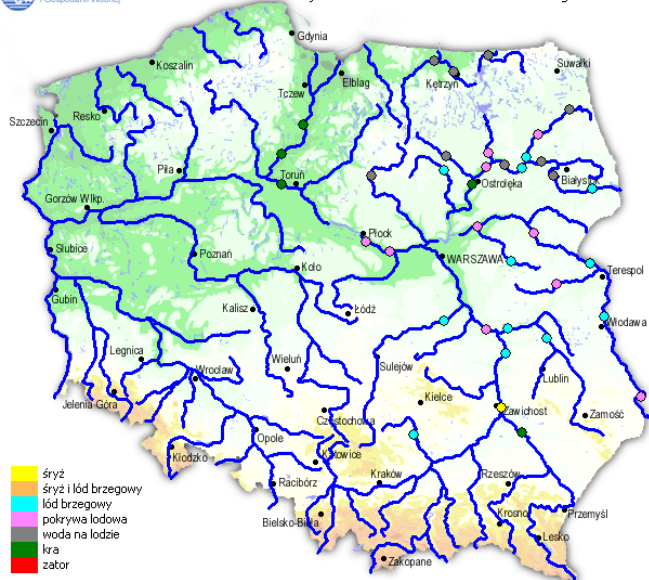


Zjawiska lodowe na rzekach

Ostrzeżenia hydrologiczne



Zjawiska lodowe na rzekach 15.02.2014 godz. 06 UTC




Zjawisko/stożenie zagrożenia	wzbranie z przekroczeniem stanów ostrzegawczych/2
Obszar	zlewnia Wisły (mazowieckie)
Ważność	od godz. 08:00 dnia 14.02.2014 do godz. 08:00 dnia 16.02.2014
Przebieg	W ciągu najbliższych dwóch dni na Wiśle przewiduje się wzrosty stanów wody w strefie wody średniej i wysokiej, na odcinku poniżej ujścia Narwi z przekroczeniem stanów ostrzegawczych w rejonie Wyszogrodu i Kępy Polskiej, spowodowane podpiętrzeniem wody przez utrzymującą się pokrywą lodową. Na dopływach Wisły woj. mazowieckiego spodziewane są wzrosty stanu wody, związane ze splywem wód opadowo-roztopowych, głównie w strefie wody wysokiej, z lokalnymi przekroczeniami stanów ostrzegawczych.
Prawdopodobieństwo wystąpienia zjawiska	90%

ZJAWISKA LODOWE:




LEGENDA		LEGENDA		LEGENDA		
	- Rzeka wolna		- Pokrywa lodowa		- Kra i lód brzegowy	
	- Śrzyż		- Płonia i przetainy		- Zator	
	- Lód brzegowy		- Spiętrzenia i podbitki		- Brak danych	
	- Śrzyż i lód brzegowy		- Woda na lodzie		- miejsce zatoru lodowego	
KOMUNIKAT NR 26/2014 Z DNIA 15.02.2014 godz. 7:00 O WYSTĘPOWANIU ZJAWISK LODOWYCH NA WIŚLE						
GRANICE ADMINISTRACYJNE	Zarząd Zlewni w Puławach			Zarząd Zlewni w Warszawie		
	N.W. Annapol	N.W. Kazimierz	N.W. Wilczkowice	N.W. Góra Kalwaria	N.W. Żerań	N.W. Wyszogrod
WODOWOSKAZ	ANNAPOL (298+400)	PULAWY (372+000)	DEBLIN (394+000)	WARSZAWA (513+000)	MODLIN (552+000)	WYSZOGROD (587+000)
DOPEWY, MIEJSCA I CHARAKTERYSTYCZNE	Kamienina	Putawy	Wieprz	Góra Kalwaria	Warszawa	Wyszogrod
KM	295	311	319	327	335	343
	351	359	367	375	383	391
	407	415	423	431	439	447
	455	463	471	479	487	495
	503	511	519	527	535	543
	551	559	567	575	583	591
	599	607	615	623	631	639
	647	655	663	671	679	684
ZJAWISKA LODOWE						
2014-01-21	10%			20%		30%
2014-01-22	10%			20%		40%
2014-01-23	10%			30%		40%
2014-01-24	10%			20%		30%
2014-01-25	20%			30%		50%
2014-01-26	60%			80% / 10%		70%
2014-01-27	60%			100%		20%
2014-01-28	40%			100%		20%
2014-01-29	100%			20% / 10%		100%
2014-01-30	100%			30% / 10%		100%
2014-01-31	100%			100%		10%
2014-02-01	100%			20%		10%
2014-02-02	100%			100%		10%
2014-02-03	100%			100%		10%
2014-02-04	100%			10%		80%
2014-02-05	100%			100%		70%
2014-02-06	100%			100%		70%
2014-02-07	100%			100%		10%
2014-02-08	100%			100%		10%
2014-02-09	100%			100%		10%
2014-02-10	100%			100%		10%
2014-02-11	100%			100%		10%
2014-02-12	100%			100%		10%
2014-02-13	90%			80%		10%
2014-02-14	80%			80%		10%
2014-02-15	80%			80%		10%

W dniu wczorajszym w akcji lodolamania brało udział 6 lodolamaczy. Poszerzono wcześniej utworzoną rynnę do szerokości 400 m oraz wykuszono nową rynnę do km 653 (okolice Nowej Wsi).
W dniu dzisiejszym 2 lodolamacze pracują na przedpolu jazu, 2 poszerzają utworzoną rynnę do szerokości 400 m, a dwa pracują w czole pokrywy lodowej. Na dzień dzisiejszy planowane jest wykuszenie rynny do km 646 (okolice Starego Duninowa).

	<ul style="list-style-type: none"> - Rzeka wolna - Śryż - Lód brzegowy - Śryż i lód brzegowy 	<ul style="list-style-type: none"> - Pokrywa lodowa P - Płonia i przetainy S - Spiętrzenia i podbitki W - Woda na lodzie 	<ul style="list-style-type: none"> - Kra i lód brzegowy - Zator - Brak danych - miejsce zatoru lodowego 	<ul style="list-style-type: none"> - lodolamacze
--	--	--	---	---

KOMUNIKAT NR 26/2014 Z DNIA 15.02.2014 godz. 7:00 O WYSTĘPOWANIU ZJAWISK LODOWYCH NA BUGU

GRANICE ADMINISTRACYJNE	Zarząd Zlewni w Dębem			Zarząd Zlewni w Puławach																																											
	N.W. Wyszków	N.W. Borowe	N.W. Drohiczyń	N.W. Włodawa																																											
WODOWSKAZ	WYSZKÓW (34+000)	MAŁKINA (98+000)	FRANKOPOL (163+000)			WŁODAWA (379+000)																																									
DOPLWY, MIEJSCA I CHARAKTERYSTYCZNE		Wyszków	Brok	Nurzec	Drohiczyń	Krzna	Włodawa	Wielnianka	Huczwa																																						
KM	0	30	45	60	75	90	105	120	135	150	165	180	195	210	225	240	255	270	285	300	315	330	345	360	375	390	405	420	435	450	465	480	495	510	525	540	555	570	585	609							
DATA		ZJAWISKA LODOWE																																													
2014-01-21				60%				40%					40%					60%				20%																									
2014-01-22			100%	70%	40%			70%																60%				40%		60%														30%			
2014-01-23			100%		40%		100%				70%			80%		90%								60%				50%		60%													40%				
2014-01-24			100%		40%		100%						80%			50% / 10%								60% / 10%					20%			60%										20%					
2014-01-25			100%		40% / 20%		100%					60%		30% / 50%										60% / 20%					40%			80%											40%				
2014-01-26			100%		40% / 20%		100%						60%											40% / 10%			20% / 10%			40%			90%										60%				
2014-01-27			100%				100%						70%											60%			60%			90%														70%			
2014-01-28			100%				100%																	60%			60%		70%		90%																
2014-01-29			100%				100%																	70%			80%		90%																		
2014-01-30			100%				100%																	100%						100%																	
2014-01-31			100%				100%																	100%						100%																	
2014-02-01			100%				100%																	100%						100%																	
2014-02-02			100%				100%																	100%						100%																	
2014-02-03			100%		30%		100%																	100%						100%																	
2014-02-04			100%		30%		100%																	100%						100%																	
2014-02-05			100%		30%		100%																	100%						100%																	
2014-02-06			100%		30%		100%																	100%						100%																	
2014-02-07			100%		30%		100%																	100%						100%																	
2014-02-08			100%		30%		100%																	100%					100%																		
2014-02-09			100%		30%		100%																	100%					100%																		
2014-02-10			100%		30%		100%																	100%					100%																		
2014-02-11			100%		30%		100%																	100%					100%																		
2014-02-12			100%		30%		100%																	100%					100%																		
2014-02-13			100%		30%		100%																	100%					100%																		
2014-02-14			100%		30%		100%																	100%					100%																		
2014-02-15			100%		30%		100%																	100%					100%																		

	- Rzeka wolna	- Pokrywa lodowa	- Kra i lód brzegowy		- lodolamacze
	- Śryż	P - Płonia i przetainy	- Zator		
	- Lód brzegowy	S - Spiętrzenia i podbitki	- Brak danych		
	- Śryż i lód brzegowy	W - Woda na lodzie			- miejsce zatoru lodowego

KOMUNIKAT NR 26/2014 Z DNIA 15.02.2014 godz. 7:00 O WYSTĘPOWANIU ZJAWISK LODOWYCH NA NARWI

GRANICE ADMINISTRACYJNE	Zarząd Zlewni w Dębem																																								
	N.W. Dębe	N.W. Pułtusk		N.W. Ostrołęka																																					
WODOWSKAZ		ZAMBSKI KOŚCIELNE (81+000)		ROŻAN (117+000)	OSTROŁĘKA (147+000)	NOVOGRÓD (180+000)	WIEŻNA (246+000)																																		
DOPEYWY, MIEJSCA ² CHARAKTERYSTYCZNE	Włkra	Stopecień Wodny Dębe	Kanał Żerań-Zęgrze	Bug	Zbiornik Dębe	Pułtusk	Orzyń	Orz	Omulew	EC Ostrołęka	Szkwa	Pisa	Łomża																												
KM	0	12	18	24	30	36	42	48	54	60	66	72	78	84	90	96	102	108	114	120	126	132	138	144	150	156	162	168	174	180	186	192	198	204	210	216	222	228	234	240	250

DATA	ZJAWISKA LODOWE																											
2014-01-21	50%	100%	80%	60%	50%	30%																						
2014-01-22	50%	100%	60%	30%	40%																							
2014-01-23	50%	100%	60%	40%	50%																							
2014-01-24	60%	100%	40%	60%																								
2014-01-25	60%	100%	40%	50/40%	100%	50/50%	60/40%																					
2014-01-26	40%	100%	10%	10/50%	100%	90%																						
2014-01-27	40%	100%	10%	10/50%	100%	90%																						
2014-01-28	40%	100%	10%	10/50%	100%	90%																						
2014-01-29	40%	100%	10%	10/50%	100%	90%																						
2014-01-30	100%	40%	100%	10%	100%	100%																						
2014-01-31	100%	100%	10%	100%	100%																							
2014-02-01	100%	100%	10%	100%	100%																							
2014-02-02	100%	100%	50%	100%	100%																							
2014-02-03	100%	100%	30%	100%	100%																							
2014-02-04	100%	100%	30%	100%	100%																							
2014-02-05	100%	100%	30%	100%	100%																							
2014-02-06	100%	100%	30%	100%	100%																							
2014-02-07	100%	100%	30%	100%	100%																							
2014-02-08	100%	100%	20%	100%	100%																							
2014-02-09	100%	100%	20%	100%	100%																							
2014-02-10	100%	100%	20%	100%	100%																							
2014-02-11	100%	100%	20%	100%	100%																							
2014-02-12	100%	50%	100%	20%	100%	100%																						
2014-02-13	100%	40%	100%	20%	100%	100%																						
2014-02-14	100%	20%	100%	20%	100%	100%																						
2014-02-15	100%	20%	100%	20%	100%	P 20%																						

WOJEWODZKIE CENTRUM ZARZĄDZANIA KRYZYSOWEGO

Plac Bankowy 3/5, 00-950 Warszawa, tel.: (22) 595-13-00; 595-13-01; 987; fax.: (22) 620-19-40; 695-63-53;

www.mazowieckie.pl

PRZEKROCZENIA STANÓW OSTRZEGAWCZYCH:

▼ BIAŁOBRZEGI (151200120) - Wykresy i dane

[Zobacz na mapie »](#)

[Zobacz na mapie dynamicznej »](#)

Stan:

Stacja: **BIAŁOBRZEGI (151200120)**
Rzeka: Pillica (254) (45,30 km, 8664,00 km²)
Województwo: mazowieckie
Stan aktualny: **Brak danych**
Stan poprzedni: **Brak danych**
Stan alarmowy: **250 cm**
Stan ostrzegawczy: **200 cm**
Trend: **Brak danych**

Absolutne maksimum: 325 cm (1965-03-19)
Absolutne minimum: 114 cm (1951-09-20)

Stacje sąsiednie:

- Stacje wodowskazowe:
 - ▼ **NOWE MIASTO (151200090)** ↑
- Stacje opadowe:
 - **BIAŁOBRZEGI (251200080)**
 - **DĄBRÓWKA STARA (251200060)**
 - **KOZIENICE (351210488)**
- Zbiorniki:

Stan pobrano o 2014-02-16 05:26 UTC

Przedział czasu:

dzień trzy dni tydzień dwa tygodnie trzy tygodnie sześć tygodni

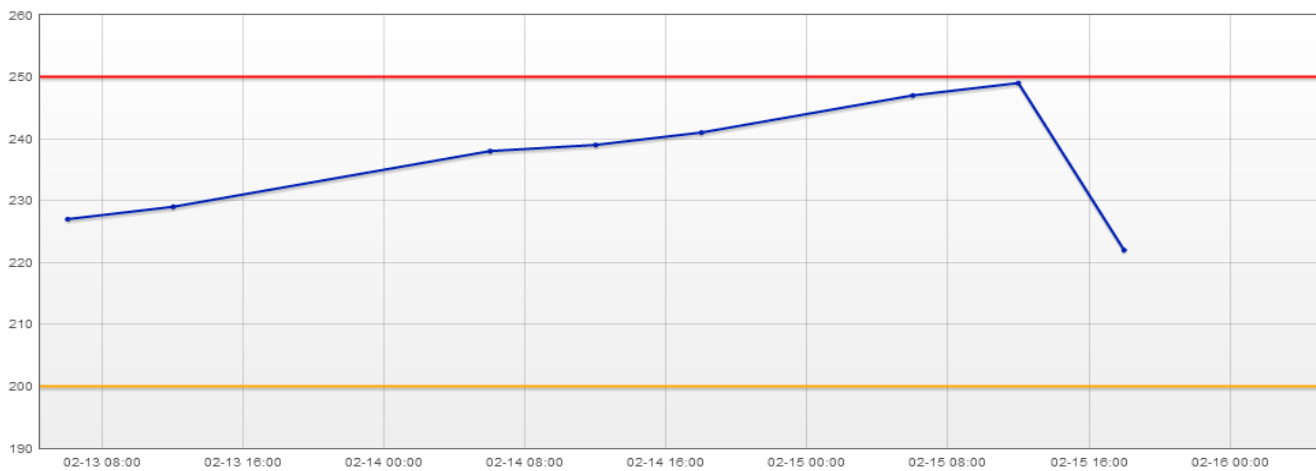
Wykres stanu

Pokaż progi Pokaż - Obserwator Pokaż wizyty kontrolne i kalibracje Pokaż stan wody zanotowany podczas kontroli

Brak Telemetria, Brak - Telemetria II, Brak prognozy synoptycznej, Brak prognozy z modelu hydrodynamicznego.

Stan wody H [cm]

■ BIAŁOBRZEGI - Obserwator ■ Stan alarmowy ■ Stan ostrzegawczy



▼ WYSZOGRÓD (152200030) - Wykresy i dane

[Zobacz na mapie »](#)

[Zobacz na mapie dynamicznej »](#)

Stan:	
Stacja:	WYSZOGRÓD (152200030)
Rzeka:	Wisła (2) (586,90 km, 168635,00 km ²)
Województwo:	mazowieckie
Stan aktualny	527 cm (2014-02-16 05:20 UTC, B00002A)
Stan poprzedni	527 cm (2014-02-16 05:10 UTC)
Stan alarmowy:	550 cm
Stan ostrzegawczy:	500 cm
Trend:	↑ rosnący
Absolutne maksimum:	791 cm (1966-02-19)
Absolutne minimum:	208 cm (1965-11-19)

Stacje sąsiednie:

- Stacje wodowskazowe:
 - ▼ WYCHÓDŹC (152200150) ↑
 - ▼ KĘPA POLSKA (152190120) ↓
- Stacje opadowe:
 - BORKOWO (252200080)
 - WARSZAWA (352200375)
 - PŁOCK (352190360)
- Zbiorniki:

Stan pobrano o 2014-02-16 05:28 UTC

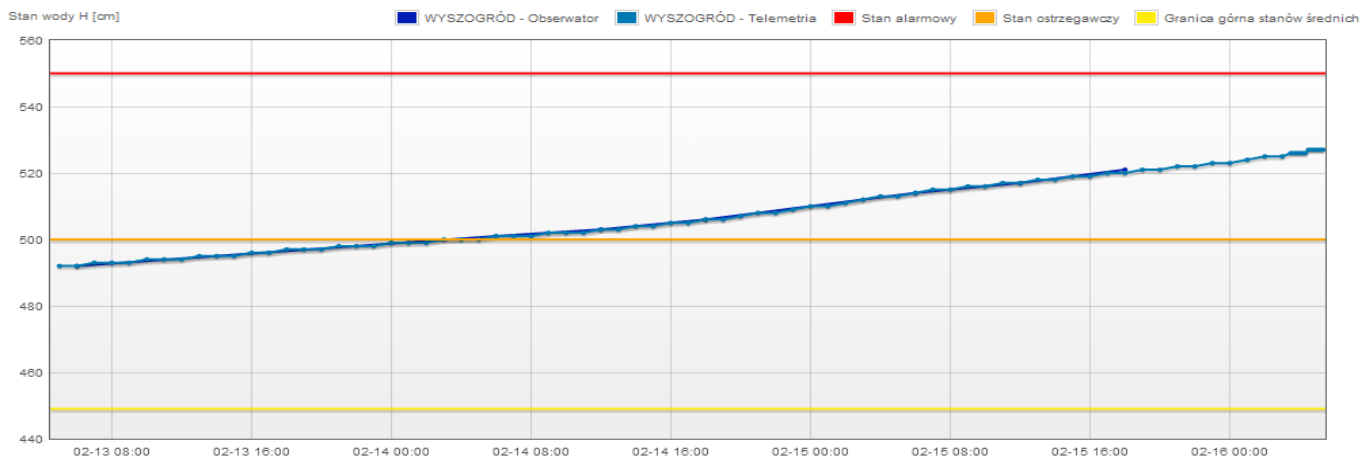
Przedział czasu:

- dzień
 trzy dni
 tydzień
 dwa tygodnie
 trzy tygodnie
 sześć tygodni

Wykres stanu

Pokaż progę Pokaż - Obserwator

Brak - Telemetria II, Brak prognozy synoptycznej, Brak prognozy z modelu hydrodynamicznego, Brak danych o wizytach kontrolnych i kalibracjach, Brak danych stanu wody zanotowanego podczas kontroli.



Dane stanów pochodzą maksymalnie sprzed 73 godzin.

Czas

▼ KĘPA POLSKA (152190120) - Wykresy i dane

[Zobacz na mapie »](#)

[Zobacz na mapie dynamicznej »](#)

Stan:	
Stacja:	KĘPA POLSKA (152190120)
Rzeka:	Wisła (2) (606,50 km, 168956,00 km ²)
Województwo:	mazowieckie
Stan aktualny	457 cm (2014-02-16 05:00 UTC, B00002A)
Stan poprzedni	457 cm (2014-02-16 04:50 UTC)
Stan alarmowy:	500 cm
Stan ostrzegawczy:	450 cm
Trend:	↔ bez zmian
Absolutne maksimum:	740 cm (2010-05-23)
Absolutne minimum:	134 cm (1992-09-01)

Stacje sąsiednie:

- Stacje wodowskazowe:
 - ▼ WYSZOGRÓD (152200030) ↑
 - ▼ WŁOCŁAWEK (152190030) ↓
- Stacje opadowe:
 - PŁOCK (352190360)
 - ŻYCHLIN (252190120)
- Zbiorniki:
 - ▼ WŁOCŁAWEK (152190011) ↓

Stan pobrano o 2014-02-16 05:29 UTC

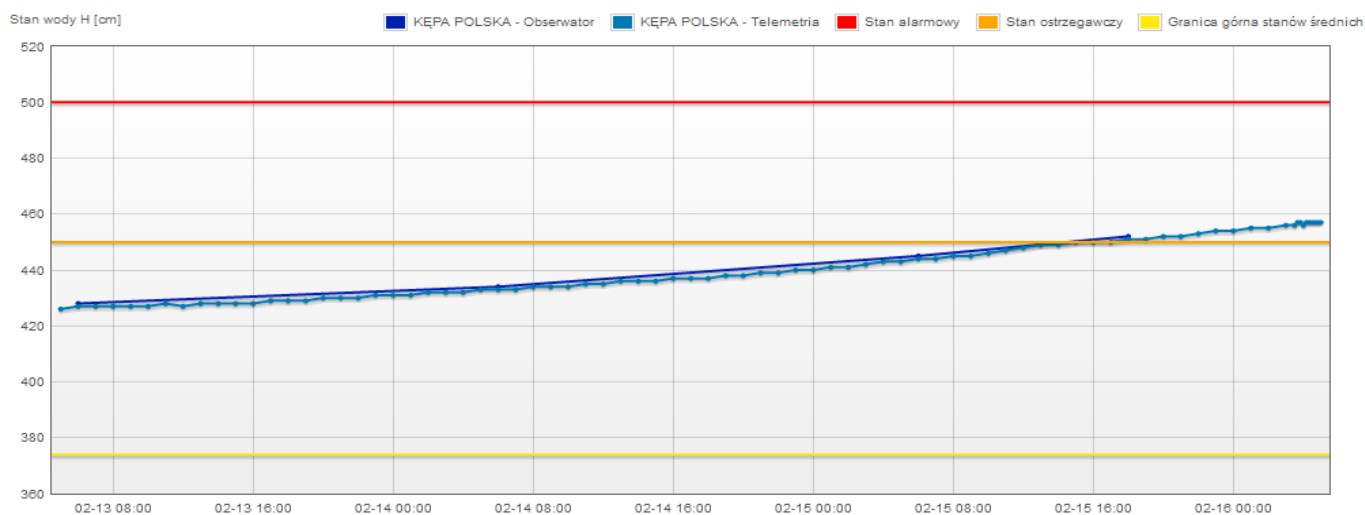
Przedział czasu:

- dzień
 trzy dni
 tydzień
 dwa tygodnie
 trzy tygodnie
 sześć tygodni

Wykres stanu

Pokaż progę Pokaż - Telemetria II Pokaż - Obserwator

Brak prognozy synoptycznej, Brak prognozy z modelu hydrodynamicznego, Brak danych o wizytach kontrolnych i kalibracjach, Brak danych stanu wody zanotowanego podczas kontroli.



Dane stanów pochodzą maksymalnie sprzed 73 godzin.

Czas

ZALIWIE-PIEGAWKI (152220010) - Wykresy i dane

[Zobacz na mapie »](#)

[Zobacz na mapie dynamicznej »](#)

Stan:

Stacja: **ZALIWIE-PIEGAWKI (152220010)**
 Rzeka: Liwiec (2668) (77,00 km, 1029,00 km²)
 Województwo: mazowieckie
 Stan aktualny: **258 cm** (2014-02-16 05:00 UTC, B00002A)
 Stan poprzedni: 255 cm (2014-02-16 04:50 UTC)
 Stan alarmowy: 270 cm
 Stan ostrzegawczy: 220 cm
 Trend: **↑** rosnący

Absolutne maksimum: 378 cm (1979-03-26)
 Absolutne minimum: 72 cm (1973-09-01)

Stacje sąsiednie:

- Stacje wodowskazowe:
 - ŁOCHÓW (152210120) ↓
- Stacje opadowe:
 - SIEDLCE (352220385)
 - TOKKIELE (252220120)
- Zbiorniki:

Stan pobrano o 2014-02-16 05:27 UTC

Przedział czasu:

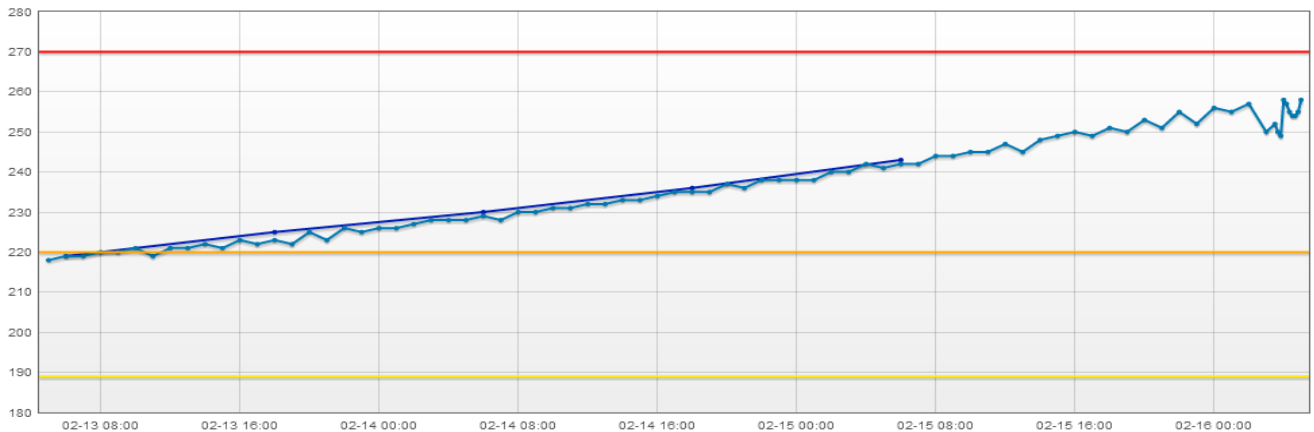
dzień
 trzy dni
 tydzień
 dwa tygodnie
 trzy tygodnie
 sześć tygodni

Wykres stanu

Pokaż progę Pokaż - Obserwator

Brak - Telemetria II, Brak prognozy synoptycznej, Brak prognozy z modelu hydrodynamicznego, Brak danych o wizytach kontrolnych i kalibracjach, Brak danych stanu wody zanotowanego podczas kontroli.

Stan wody H [cm]
 ZALIWIE-PIEGAWKI - Obserwator
 ZALIWIE-PIEGAWKI - Telemetria
 Stan alarmowy
 Stan ostrzegawczy
 Granica górna stanów średnich



Dane stanów pochodzą maksymalnie sprzed 73 godzin.

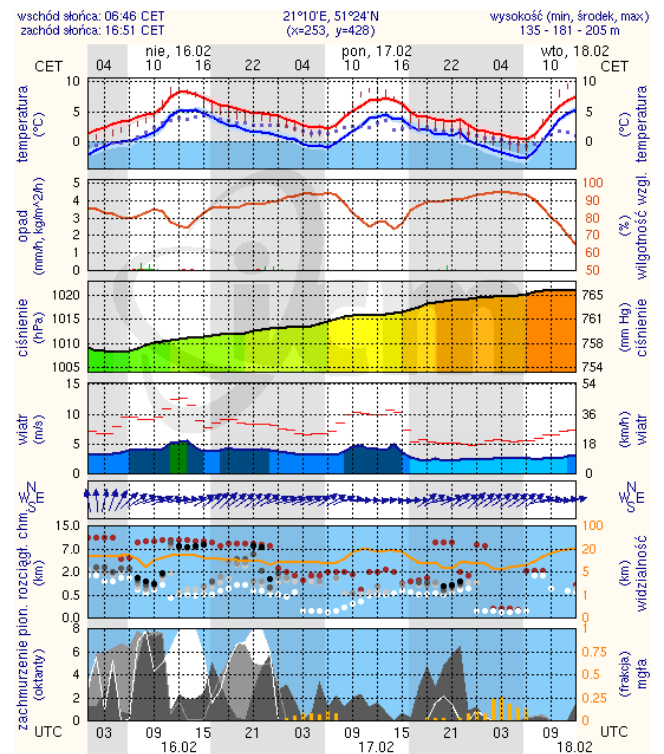
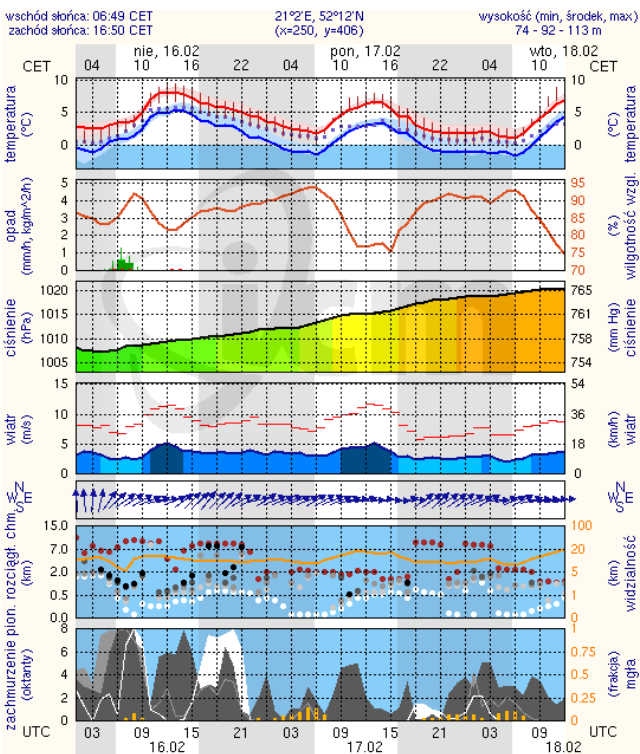
Czas

METEOROGRAMY

dla głównych miast województwa mazowieckiego:

Warszawa

Radom



meteo-um@icm.edu.pl

(C) 2007-2014 ICM, Uniwersytet Warszawski

meteo-um@icm.edu.pl

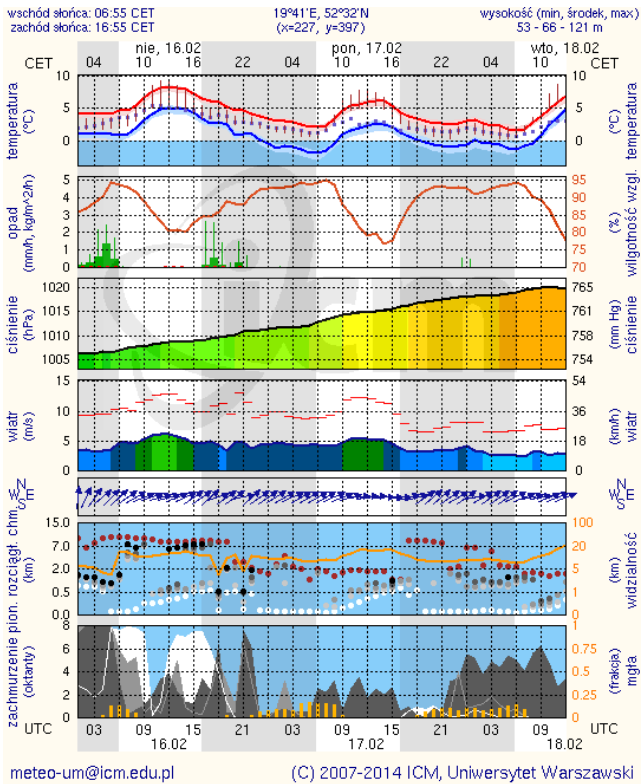
(C) 2007-2014 ICM, Uniwersytet Warszawski

WOJEWÓDZKIE CENTRUM ZARZĄDZANIA KRYZYSOWEGO

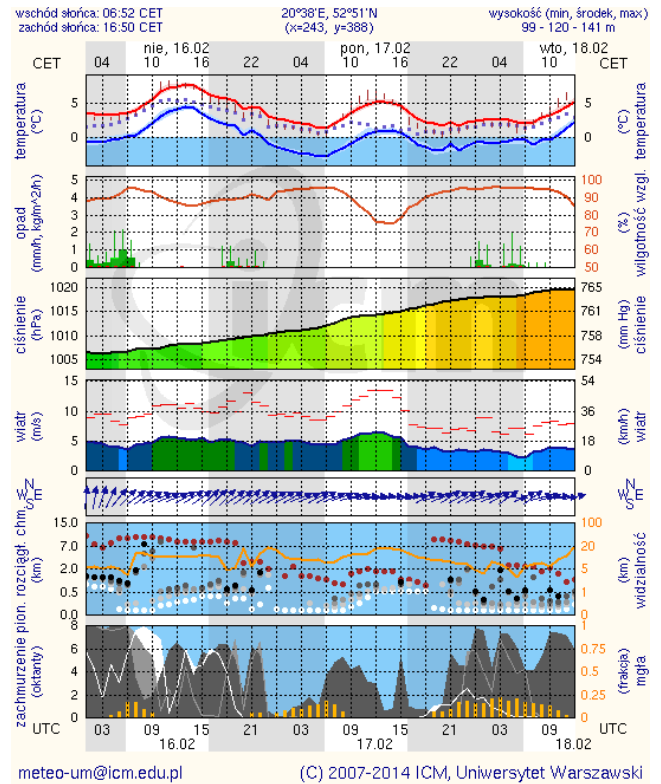
Plac Bankowy 3/5, 00-950 Warszawa, tel.: (22) 595-13-00; 595-13-01; 987; fax.: (22) 620-19-40; 695-63-53;

www.mazowieckie.pl

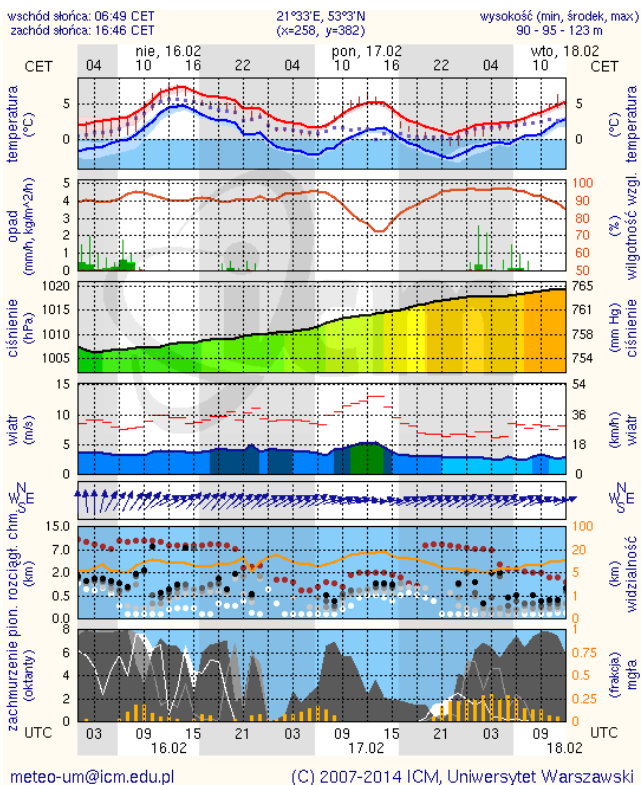
Płock



Ciechanów



Ostrołęka



Siedlce

