

**BIULETYN INFORMACYJNY NR 44/2014**  
za okres od 13.02.2014 r. godz. 8.00 do 14.02.2014 r. do godz. 8.00

piątek, 14.02.2014 r.



**Najważniejsze zdarzenia z minionej doby**

1. **Krzykosy (gmina Bukowo, powiat płocki)** – zderzenie Busa i samochodu osobowego. W wyniku wypadku 6 osób (dzieci) zostało niegroźnie rannych.
2. **Warszawa ul. Szwoleżerów**- pożar na terenie Ambasady Indii.

**ZESTAWIENIE DANYCH STATYSTYCZNYCH**  
za okres: 13.02.2014 – 14.02.2014 r.

	KOMENDA STOŁECZNA POLICJI	W analizowanym okresie	Od początku roku
	1) Odnotowano wypadków	12	228
2) Ofiary śmiertelne w wypadkach drogowych/ kolejowych/ lotniczych	0/0/0	17/4/0	
3) Osoby ranne w wypadkach drogowych/kolejowych/lotniczych	12/0/0	256/0/0	
4) Utonięcia/wychłodzenia	0/0	3/7	
	KOMENDA WOJEWÓDZKA POLICJI	W analizowanym okresie	Od początku roku
	1) Odnotowano wypadków	5	186
2) Ofiary śmiertelne w wypadkach drogowych/ kolejowych/ lotniczych	0/0/0	18/1/0	
3) Osoby ranne w wypadkach drogowych/kolejowych/lotniczych	11/0/0	238/0/0	
4) Utonięcia /wychłodzenia	0/0	1/6	
	KOMENDA WOJEWÓDZKA PAŃSTWOWEJ STRAŻY POŻARNEJ	W analizowanym okresie	Od początku roku
	1) Liczba pożarów	23	1337
2) Ofiary śmiertelne w pożarach/ w wyniku zaccadzenia	0/0	15/2	
3) Osoby ranne w pożarach/podtrute CO	0/0	58/6	
4) Interwencje związane z usuwaniem skutków nawałnic	-----	-----	

Od 01.10.2013 r.		UTONIĘCIA
WYCHŁODZENIA	ZATRUCIE CO	
13	13	4

**WYKAZ ZGROMADZEŃ PUBLICZNYCH**

Lp	Data	Organizator	Miejsce	Czas trwania
1.	2014-02-14	Osoba prywatna	Ambasada Ukrainy, al. Szucha 7	13.00 - 18.00
2.	2014-02-14	Grupa inicjatywna obywateli Ukrainy	Ambasada Ukrainy, al. Szucha 7	18.00 - 21.00
3.	2014-02-14	Fundacja Feminoteka	plac przed stacją Metro Centrum	17.00 - 19.15

**WYKAZ IMPREZ**

Lp	Data	Organizator	Miejsce	Czas trwania
1.	2014-02-14	Legia Warszawa S.A.	ul. Łazienkowska 3 Mecz piłki nożnej Legia Warszawa – Korona Kielce Widzów ok. 31.000	20.30 - 22.30

## ZAGROŻENIA ŚRODOWISKA

**Wyniki pomiarów zanieczyszczeń powietrza za minioną dobę na automatycznych stacjach WIOŚ Warszawa:**

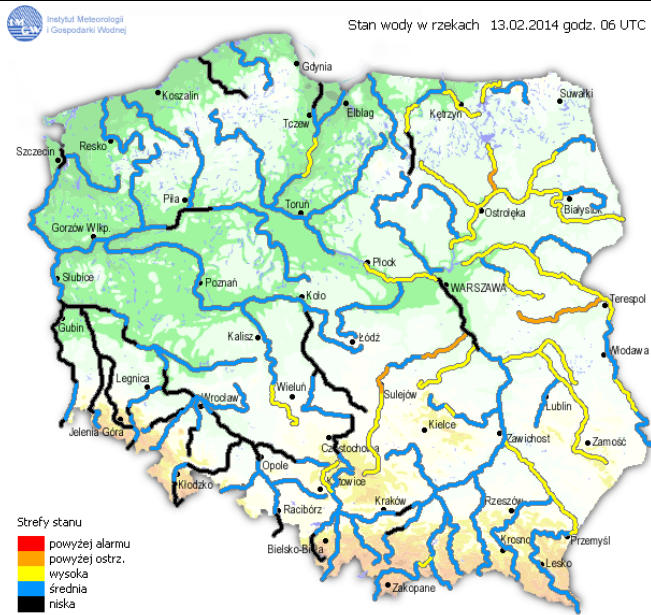
DATA		13-02-2014		< > Kalendarz		Prezentuj dane							
Stacja	PM10		NO2		CO		O3		SO2-S1		SO2-S24		
	µg/m3	% LV	µg/m3	% LV	µg/m3	% LV	µg/m3	% LV	µg/m3	% LV	µg/m3	% LV	
Belsk-IGPAN	41.6	82.39	28.2	14.07	614	6.14	43.4	36.02	8.7	2.48	7.3	5.82	
Granica-KPN			45.6	22.74			35.8	29.71	14.5	4.14	6.1	4.86	
Legionowo-Zegrzyńska			43.6	21.75			34.4	28.55	120.1	34.27	32.9	26.22	
Piastów-Pułaskiego			40.5	20.2			34	28.22	26.2	7.48	15.1	12.03	
Płock-Gimnazjum			44.1	22	1220	12.2	30.6	25.4	9.2	2.62	5.5	4.38	
Płock-Reja	100.1	198.26	38.5	19.2	1612	16.12			41.4	11.81	15.2	12.11	
Radom-Tochtermana	57.7	114.28	40.3	20.1	1340	13.4	42	34.86	14.1	4.02	9.6	7.65	
Siedlce-Konarskiego	46.7	92.49	43.7	21.8	1055	10.55	46.8	38.84	11.4	3.25	5.3	4.22	
Warszawa-Komunikacyjna	41.5	82.19	72.2	36.01	1449	14.49							
Warszawa-Marszałkowska	68.7	136.07	106	52.87	1815	18.15							
Warszawa-Podleśna							20.6	17.1					
Warszawa-Targówek	25.2	49.91	42.9	21.4	1370	13.7	30.4	25.23	42.4	12.1	14.4	11.48	
Warszawa-Ursynów	49.6	98.24	49.6	24.74			34.9	28.97	39	11.13	15.7	12.51	
Żyrardów-Roosevelta	65.8	130.32	31.1	15.51					9.3	2.65	6.6	5.26	

### Legenda do Skali Jakości Powietrza:

	Można przebywać na powietrzu w dowolnie długim okresie czasu,
	Należy ograniczyć czas przebywania na powietrzu, zwłaszcza przez kobiety w ciąży, dzieci i osoby starsze oraz przez osoby z astmą, chorobami alergicznymi skóry, oczu i chorobami krążenia.
	Nie należy przebywać na otwartym powietrzu zbyt długo. Zaleca się unikanie lub ograniczenie do minimum czasu przebywania na powietrzu, zwłaszcza przez kobiety w ciąży, dzieci i osoby starsze oraz przez osoby z astmą, chorobami alergicznymi skóry, oczu i chorobami krążenia. Należy unikać dużych wysiłków fizycznych na otwartym powietrzu i zaniechać palenia papierosów. W przypadku pogorszenia stanu zdrowia należy skontaktować się z lekarzem.

# INFORMACJE HYDROLOGICZNO - METEOROLOGICZNE

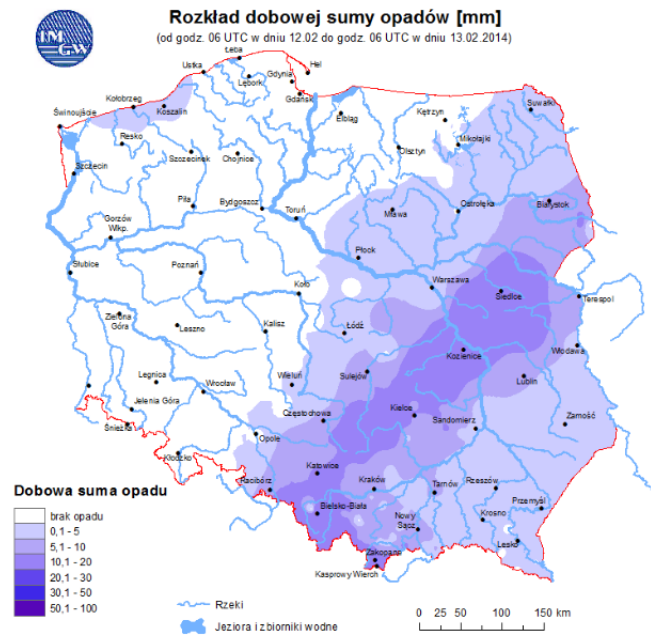
## Stan wody na głównych rzekach Polski



## Prognoza pogody dla Polski na dzień 14.02.2014 r.



## Dobowa suma opadów



## Rozkład pokrywy śnieżnej

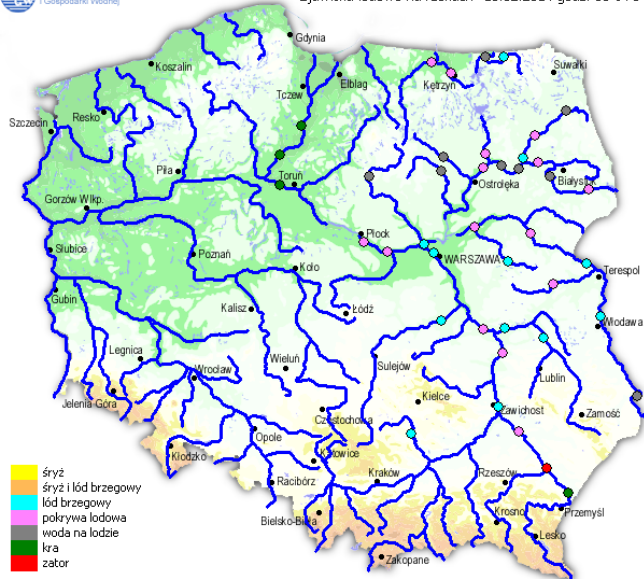


## Zjawiska lodowe na rzekach

## Ostrzeżenia meteorologiczne



Zjawiska lodowe na rzekach 13.02.2014 godz. 06 UTC



**BRAK**

# ZJAWISKA LODOWE:

## WIŚLA

LEGENDA		LEGENDA		LEGENDA		
	- Rzeka wolna		- Pokrywa lodowa		- Kra i lód brzegowy	
	- Śryż		- Płonia i przetainy		- Zator	
	- Lód brzegowy		- Spiętrzenia i podbitki		- Brak danych	
	- Śryż i lód brzegowy		- Woda na lodzie		- miejsce zatoru lodowego	
<b>KOMUNIKAT NR 24/2014 Z DNIA 13.02.2014 godz. 7:00 O WYSTĘPOWANIU ZJAWISK LODOWYCH NA WIŚLE</b>						
GRANICE ADMINISTRACYJNE	Zarząd Zlewni w Puławach			Zarząd Zlewni w Warszawie		
	N.W. Annapol	N.W. Kazimierz	N.W. Wilczkowice	N.W. Góra Kalwaria	N.W. Żerań	N.W. Wyszogrod
WODOWSKAZ	ANNAPOL (298+400)	PUŁAWY (372+000)	DĘBLIN (394+000)	WARSZAWA (513+000)	MODULIN (552+000)	WYSZOGROD (587+000)
DOPEŁNY MIĘSCĄB CHARAKTERYSTYCZNE	Kamienna	Puławy	Więprz	Góra Kalwaria	Narew	Wyszogrod
KM	295	311	319	327	335	343
	351	359	367	375	383	391
	399	407	415	423	431	439
	447	455	463	471	479	487
	495	503	511	519	527	535
	543	551	559	567	575	583
	591	599	607	615	623	631
	639	647	655	663	671	684
DATA	ZJAWISKA LODOWE					
2014-01-21	100%			10%	20%	30%
2014-01-22	100%			10%	20%	40%
2014-01-23	100%			10%	20%	30%
2014-01-24	10%	20%	30%	40%	50%	60%
2014-01-25	20%	30%	40%	50%	60%	70%
2014-01-26	30%	40%	50%	60%	70%	80%
2014-01-27	40%	50%	60%	70%	80%	90%
2014-01-28	50%	60%	70%	80%	90%	100%
2014-01-29	60%	70%	80%	90%	100%	100%
2014-01-30	70%	80%	90%	100%	100%	100%
2014-01-31	80%	90%	100%	100%	100%	100%
2014-02-01	90%	100%	100%	100%	100%	100%
2014-02-02	100%	100%	100%	100%	100%	100%
2014-02-03	100%	100%	100%	100%	100%	100%
2014-02-04	100%	100%	100%	100%	100%	100%
2014-02-05	100%	100%	100%	100%	100%	100%
2014-02-06	100%	100%	100%	100%	100%	100%
2014-02-07	100%	100%	100%	100%	100%	100%
2014-02-08	100%	100%	100%	100%	100%	100%
2014-02-09	100%	100%	100%	100%	100%	100%
2014-02-10	100%	100%	100%	100%	100%	100%
2014-02-11	100%	100%	100%	100%	100%	100%
2014-02-12	100%	100%	100%	100%	100%	100%
2014-02-13	90%	80%	100%	100%	100%	100%

W dniu 12.02.2014 r. o godz. 12:00 na Zbiorniku Wodnym Włocławek rozpoczęto akcją lodolamania. 6 lodolamaczy wykruszyło rynnę o szerokości 200 m do km 667 (okolice Wistki Królewskiej). Aktualnie 4 lodolamacze poszerzają utworzoną w dniu wczorajszym rynnę, a 2 lodolamacze pracują przy jazie. Na dzień dzisiejszy planowane jest wykruszenie rynny do km 661 (okolice Dobrzynia n. Wiśłą).





	<ul style="list-style-type: none"> <li>- Rzeka wolna</li> <li>- Śryż</li> <li>- Lód brzegowy</li> <li>- Śryż i lód brzegowy</li> </ul>	<ul style="list-style-type: none"> <li>- Pokrywa lodowa</li> <li>- P - Płonia i przetainy</li> <li>- S - Spiętrzenia i podbitki</li> <li>- W - Woda na lodzie</li> </ul>	<ul style="list-style-type: none"> <li>- Kra i lód brzegowy</li> <li>- Zator</li> <li>- Brak danych</li> <li>- miejsce zatoru lodowego</li> </ul>		- lodolamace
--	----------------------------------------------------------------------------------------------------------------------------------------	--------------------------------------------------------------------------------------------------------------------------------------------------------------------------	---------------------------------------------------------------------------------------------------------------------------------------------------	--	--------------

**KOMUNIKAT NR 24/2014 Z DNIA 13.02.2014 godz. 7:00 O WYSTĘPOWANIU ZJAWISK LODOWYCH NA NARWI**

GRANICE ADMINISTRACYJNE	Zarząd Zlewni w Dębem																																								
	N.W. Dębe	N.W. Puftusk			N.W. Ostrołęka																																				
WODOSKAZ		ZAMBSKI KOŚCIELNE (81+000)		ROŻAN (117+000)	OSTROŁĘKA (147+000)	NOWOGROD (180+000)	WIZNA (246+000)																																		
DOPEŁNY, MIEJSCA CHARAKTERYSTYCZNE	Wkra	Stopień Wodny Dębe	Kanal Żerach-Zęgrze	Bug	Zbiornik Dębe	Puftusk	Orzyc	Orz	Omulew	EC Ostrołęka	Szkwia	Pisa	Łomża																												
KM	0	12	18	24	30	36	42	48	54	60	66	72	78	84	90	96	102	108	114	120	126	132	138	144	150	156	162	168	174	180	186	192	198	204	210	216	222	228	234	240	250

DATA	ZJAWISKA LODOWE																											
2014-01-21	50%	100%	80%	60%	50%	30%																						
2014-01-22	50%	100%			60%	30%		40%																				
2014-01-23	50%	100%			60%	40%		50%																				
2014-01-24	60%	100%			40%		60%																					
2014-01-25	60%	100%			40%		50/40%	100%	50/50%	60/40%																		
2014-01-26	40%	100%			10%		10/50%	100%		90%																		
2014-01-27	40%	100%			10%		10/50%	100%		90%																		
2014-01-28	40%	100%			10%		10/50%	100%		90%																		
2014-01-29	40%	100%			10%		10/50%	100%		90%																		
2014-01-30	100%	40%	100%			10%		10/50%	100%																			
2014-01-31	100%	100%			10%		10/50%	100%																				
2014-02-01	100%	100%			10%		10/50%	100%																				
2014-02-02	100%	100%			50%		100%																					
2014-02-03	100%	100%			30%		100%																					
2014-02-04	100%	100%			30%		100%																					
2014-02-05	100%	100%			30%		100%																					
2014-02-06	100%	100%			30%		100%																					
2014-02-07	100%	100%			30%		100%																					
2014-02-08	100%	100%			20%		100%																					
2014-02-09	100%	100%			20%		100%																					
2014-02-10	100%	100%			20%		100%																					
2014-02-11	100%	100%			20%		100%																					
2014-02-12	100%	50%	100%			20%		100%																				
2014-02-13	100%	40%	100%			20%		100%																				

# PRZEKROCZENIA STANÓW OSTRZEGAWCZYCH:

## ▼ BIAŁOBRZEGI (151200120) - Wykresy i dane

Stacja:	<b>BIAŁOBRZEGI (151200120)</b>		
Rzeka:	Pilica (254) (45,30 km, 8664,00 km <sup>2</sup> )		
Województwo:	mazowieckie		
Stan aktualny	<b>Brak danych</b>		
Stan poprzedni	<b>Brak danych</b>		
Stan alarmowy:	250 cm	Absolutne maksimum:	325 cm (1965-03-19)
Stan ostrzegawczy:	200 cm	Absolutne minimum:	114 cm (1951-09-20)
Trend:	<b>Brak danych</b>		

Stan pobrano o 2014-02-14 06:15 UTC

Przedział czasu:  dzień  trzy dni  tydzień  dwa tygodnie  trzy tygodnie  sześć tygodni

[Zobacz na mapie »](#)

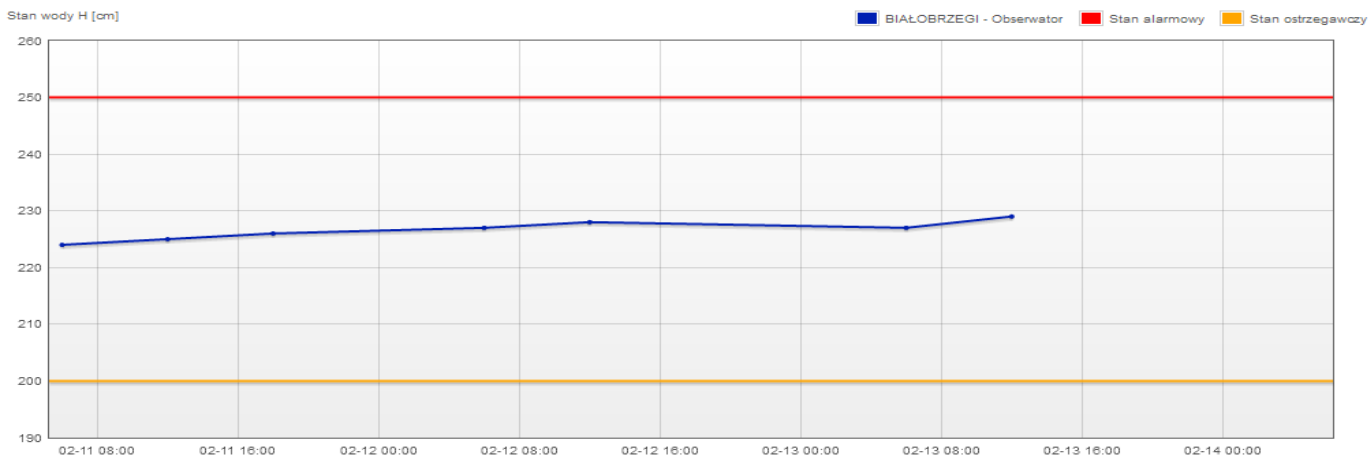
[Zobacz na mapie dynamicznej »](#)

Stacje sąsiednie:
o Stacje wodowskazowe:
o <b>NOWE MIASTO (151200090)</b> ↑
o Stacje opadowe:
o <b>BIAŁOBRZEGI (251200080)</b>
o <b>DABRÓWKA STARA (251200060)</b>
o <b>KOZIENICE (351210488)</b>
o Zbiorniki:

### Wykres stanu

Pokaż progę  Pokaż - Obserwator

Brak Telemetrii, Brak - Telemetria II, Brak prognozy synoptycznej, Brak prognozy z modelu hydrodynamicznego, Brak danych o wizytach kontrolnych i kalibracjach, Brak danych stanu wody zanotowanego podczas kontroli,



Czas

## ▼ WYSZOGRÓD (152200030) - Wykresy i dane

Stacja:	<b>WYSZOGRÓD (152200030)</b>		
Rzeka:	Wisła (2) (586,90 km, 168635,00 km <sup>2</sup> )		
Województwo:	mazowieckie		
Stan aktualny	<b>501 cm</b> (2014-02-14 06:00 UTC, B00002A)	Absolutne maksimum:	791 cm (1966-02-19)
Stan poprzedni	501 cm (2014-02-14 05:50 UTC)	Absolutne minimum:	208 cm (1965-11-19)
Stan alarmowy:	550 cm		
Stan ostrzegawczy:	500 cm		
Trend:	↑ rosnący		

Stan pobrano o 2014-02-14 06:14 UTC

Przedział czasu:  dzień  trzy dni  tydzień  dwa tygodnie  trzy tygodnie  sześć tygodni

[Zobacz na mapie »](#)

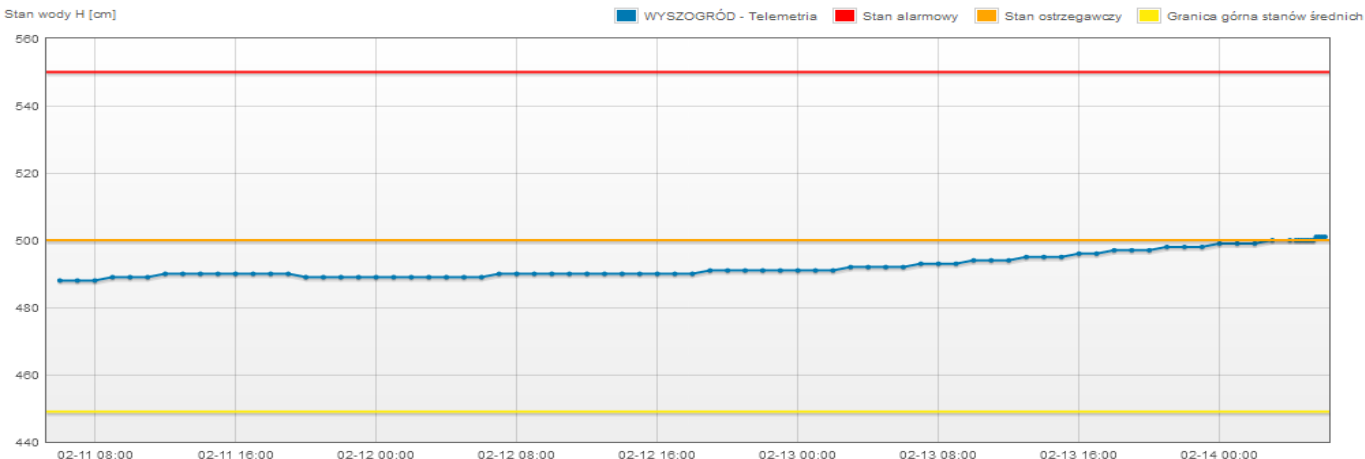
[Zobacz na mapie dynamicznej »](#)

Stacje sąsiednie:
o Stacje wodowskazowe:
o <b>WYCHÓDŹC (152200150)</b> ↑
o <b>KĘPA POLSKA (152190120)</b> ↓
o Stacje opadowe:
o <b>BORKOWO (252200080)</b>
o <b>WARSZAWA (352200375)</b>
o <b>PŁOCK (352190360)</b>
o Zbiorniki:

### Wykres stanu

Pokaż progę  Pokaż - Obserwator

Brak - Telemetria II, Brak prognozy synoptycznej, Brak prognozy z modelu hydrodynamicznego, Brak danych o wizytach kontrolnych i kalibracjach, Brak danych stanu wody zanotowanego podczas kontroli,



Czas



Stacja: <b>ZALIWIE-PIEGAWKI (152220010)</b>	
Rzeka:	Liwiec (2668) (77,00 km, 1029,00 km <sup>2</sup> )
Województwo:	mazowieckie
Stan aktualny	<b>229 cm</b> (2014-02-14 06:00 UTC, B00002A)
Stan poprzedni	229 cm (2014-02-14 05:50 UTC)
Stan alarmowy:	270 cm
Stan ostrzegawczy:	220 cm
Trend:	→← bez zmian
Absolutne maksimum:	378 cm (1979-03-26)
Absolutne minimum:	72 cm (1973-09-01)

- Stacje sąsiednie:
- Stacje wodowskazowe:
    - LOCHÓW (152210120) ↓
  - Stacje opadowe:
    - SIEDLCE (352220385)
    - TONKIELE (252220120)
  - Zbiorniki:

Stan pobrano o 2014-02-14 06:12 UTC

Przedział czasu:

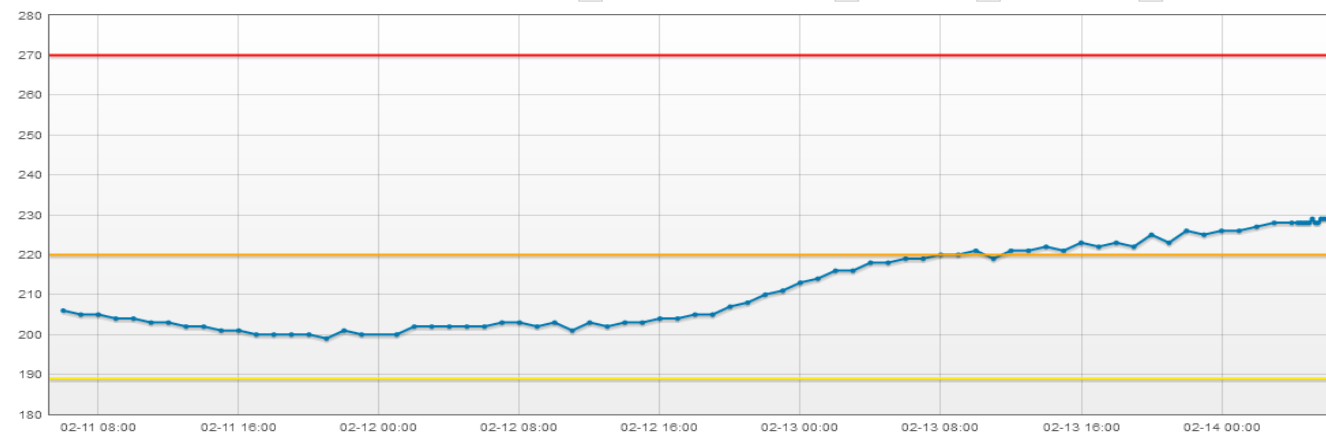
dzień
  trzy dni
  tydzień
  dwa tygodnie
  trzy tygodnie
  sześć tygodni

Wykres stanu

Pokaż proggi  Pokaż - Obserwator

Brak - Telemetria II, Brak prognozy synoptycznej, Brak prognozy z modelu hydrodynamicznego, Brak danych o wizytach kontrolnych i kalibracjach, Brak danych stanu wody zanotowanego podczas kontroli.

Stan wody H [cm] ZALIWIE-PIEGAWKI - Telemetria Stan alarmowy Stan ostrzegawczy Granica górna stanów średnich



Dane stanów pochodzą maksymalnie sprzed 73 godzin.

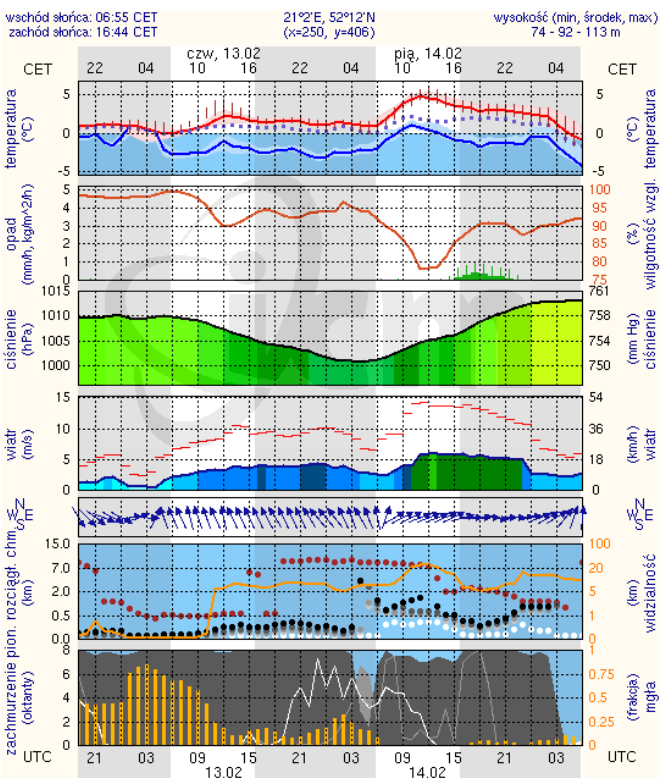
Czas

METEOROGRAMY

dla głównych miast województwa mazowieckiego:

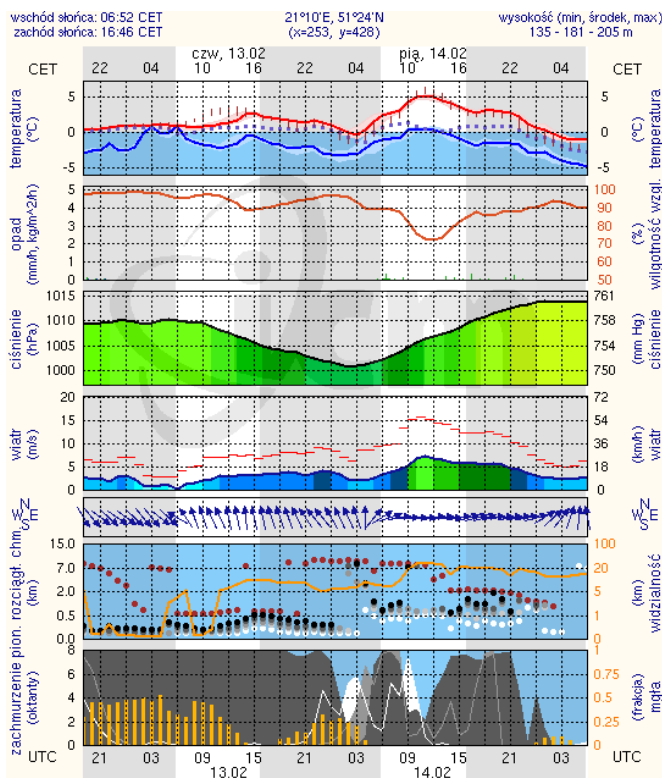
Warszawa

Radom



meteo-um@icm.edu.pl

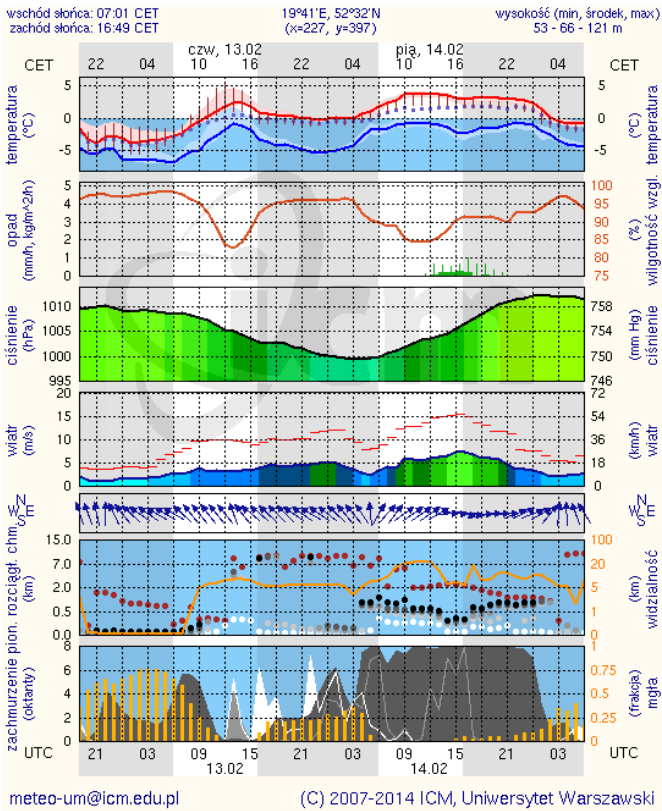
(C) 2007-2014 ICM, Uniwersytet Warszawski



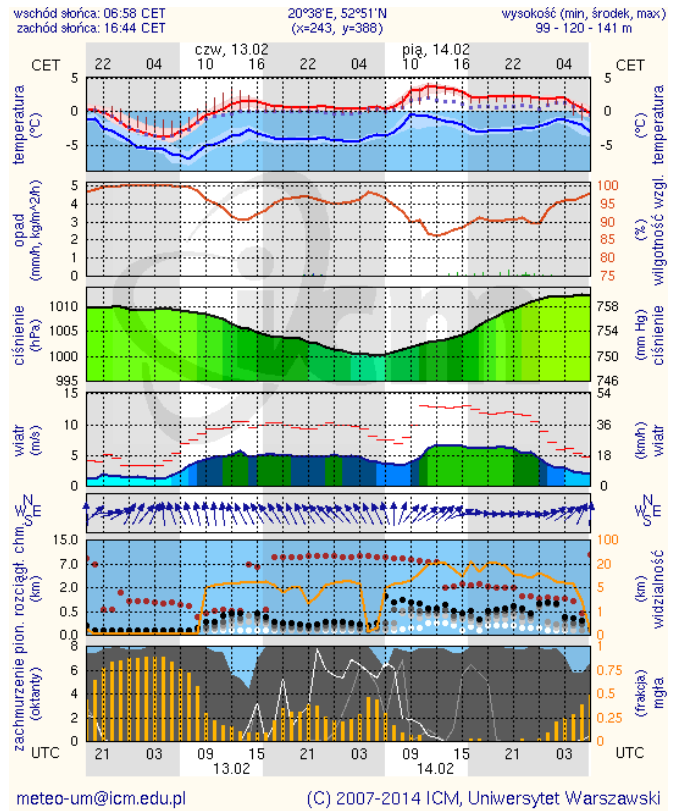
meteo-um@icm.edu.pl

(C) 2007-2014 ICM, Uniwersytet Warszawski

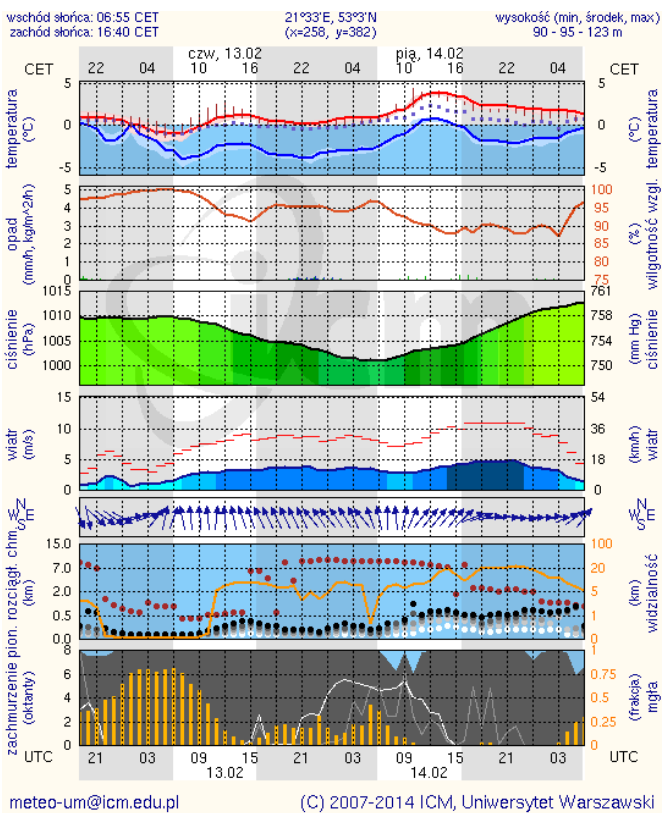
## Płock



## Ciechanów



## Ostrołęka



## Siedlce

