





**BIULETYN INFORMACYJNY NR 43/2014**  
za okres od 12.02.2014 r. godz. 8.00 do 13.02.2014 r. do godz. 8.00

czwartek, 13.02.2014 r.

	<b>Najważniejsze zdarzenia z minionej doby</b>
	1. <b>Mokobody (pow. siedlecki)</b> – zderzenie 2 samochodów, 3 osoby ranne.
	2. <b>Węgrów</b> – pożar hali magazynowej.
	3. <b>Czermno (pow. płocki)</b> – wypadek samochodowy, 1 ofiara śmiertelna.
	4. <b>Sadowne (pow. węgrowski)</b> – śmiertelne potrącenie pieszego.
	5. <b>Błonie</b> - śmiertelne potrącenie pieszego.
	6. <b>Lesznówola</b> - wypadek samochodowy, 1 ofiara śmiertelna.

**ZESTAWIENIE DANYCH STATYSTYCZNYCH**  
za okres: 12.02.2014 – 13.02.2014 r.

	<b>KOMENDA STOŁECZNA POLICJI</b>	<b>W analizowanym okresie</b>	<b>Od początku roku</b>
	1) Odnotowano wypadków	9	216
	2) Ofiary śmiertelne w wypadkach drogowych/ kolejowych/ lotniczych	2/0/0	17/4/0
	3) Osoby ranne w wypadkach drogowych/kolejowych/lotniczych	12/0/0	244/0/0
	4) Utonięcia/wychłodzenia	0/0	3/7
	<b>KOMENDA WOJEWÓDZKA POLICJI</b>	<b>W analizowanym okresie</b>	<b>Od początku roku</b>
	1) Odnotowano wypadków	8	181
	2) Ofiary śmiertelne w wypadkach drogowych/ kolejowych/ lotniczych	2/0/0	18/1/0
	3) Osoby ranne w wypadkach drogowych/kolejowych/lotniczych	9/0/0	227/0/0
	4) Utonięcia /wychłodzenia	0/0	1/6
	<b>KOMENDA WOJEWÓDZKA PAŃSTWOWEJ STRAŻY POŻARNEJ</b>	<b>W analizowanym okresie</b>	<b>Od początku roku</b>
	1) Liczba pożarów	26	1314
	2) Ofiary śmiertelne w pożarach/ w wyniku zacczadzenia	0/0	15/2
	3) Osoby ranne w pożarach/podtrute CO	0/0	58/6
	4) Interwencje związane z usuwaniem skutków nawałnic	-----	-----

Od 01.10.2013 r.		UTONIĘCIA
WYCHŁODZENIA	ZATRUCIE CO	
13	13	

**WYKAZ ZGROMADZEŃ PUBLICZNYCH**

Lp	Data	Organizator	Miejsce	Czas trwania
1.	2014-02-13	Osoba prywatna	Ambasada Ukrainy, al. Szucha 7	13.00 - 18.00
2.	2014-02-13	Grupa inicjatywna obywateli Ukrainy	Ambasada Ukrainy, al. Szucha 7	18.00 - 21.00

**WYKAZ IMPREZ**

Lp	Data	Organizator	Miejsce	Czas trwania
			BRAK	

## ZAGROŻENIA ŚRODOWISKA

### Wyniki pomiarów zanieczyszczeń powietrza za minioną dobę na automatycznych stacjach WIOŚ Warszawa:

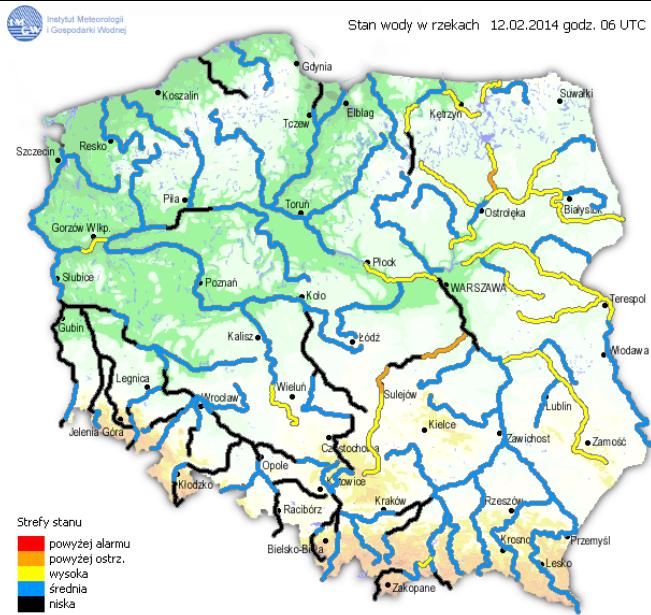
DATA												
12-02-2014		<	>	Kalendarz		Prezentuj dane						
Stacja	PM10		NO2		CO		O3		SO2-S1		SO2-S24	
	µg/m3	% LV	µg/m3	% LV	µg/m3	% LV	µg/m3	% LV	µg/m3	% LV	µg/m3	% LV
Belsk-IGPAN	56.6	112.1	42.9	21.4	798	7.98	28.3	23.49	11.2	3.2	8.1	6.45
Granica-KPN			42.8	21.35			13.8	11.45	13	3.71	2.3	1.83
Legionowo-Zegrzyńska			51.2	25.54			10.6	8.8	24.8	7.08	17	13.55
Piastów-Pułaskiego			66.9	33.37			17.3	14.36	19.4	5.54	14.6	11.63
Płock-Gimnazjum					828	8.28	27	22.41				
Płock-Reja	93	184.19	54.7	27.28	1474	14.74			34.7	9.9	18.7	14.9
Radom-Tochtermana	92.6	183.4	61.8	30.82	2297	22.97	12.7	10.54	23.8	6.79	10.7	8.53
Siedlce-Konarskiego	74.7	147.95	41.3	20.6	1372	13.72	35.4	29.38	7.3	2.08	5.3	4.22
Warszawa-Komunikacyjna	60.4	119.63	126.8	63.25	1488	14.88						
Warszawa-Marszałkowska	89.6	177.46	123.8	61.75	2151	21.51						
Warszawa-Podleśna							4.3	3.57				
Warszawa-Targówek	45.5	90.12	50.8	25.34	1357	13.57	14.9	12.37	23.5	6.7	9.3	7.41
Warszawa-Ursynów	66	130.72	68.6	34.22			13.2	10.96	16.7	4.76	10.3	8.21
Żyrardów-Roosevelta	120.1	237.87	39.1	19.5					17.5	4.99	9.5	7.57

#### Legenda do Skali Jakości Powietrza:

	Można przebywać na powietrzu w dowolnie długim okresie czasu,
	Należy ograniczyć czas przebywania na powietrzu, zwłaszcza przez kobiety w ciąży, dzieci i osoby starsze oraz przez osoby z astmą, chorobami alergicznymi skóry, oczu i chorobami krążenia.
	Nie należy przebywać na otwartym powietrzu zbyt długo. Zaleca się unikanie lub ograniczenie do minimum czasu przebywania na powietrzu, zwłaszcza przez kobiety w ciąży, dzieci i osoby starsze oraz przez osoby z astmą, chorobami alergicznymi skóry, oczu i chorobami krążenia. Należy unikać dużych wysiłków fizycznych na otwartym powietrzu i zaniechać palenia papierosów. W przypadku pogorszenia stanu zdrowia należy skontaktować się z lekarzem.

# INFORMACJE HYDROLOGICZNO - METEOROLOGICZNE

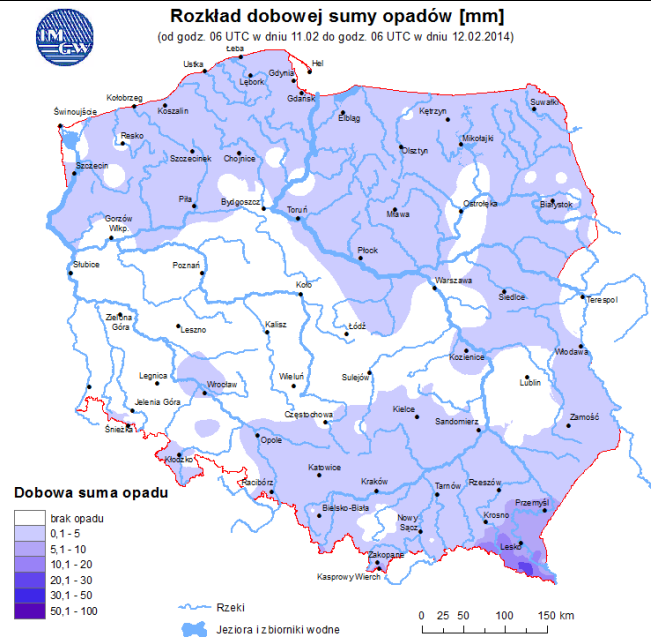
## Stan wody na głównych rzekach Polski



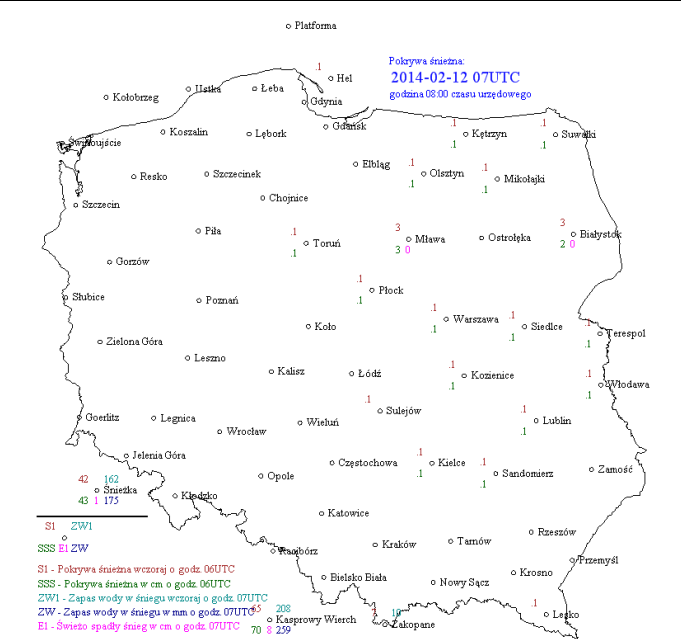
## Prognoza pogody dla Polski na dzień 13.02.2014 r.



## Dobowa suma opadów



## Rozkład pokrywy śnieżnej

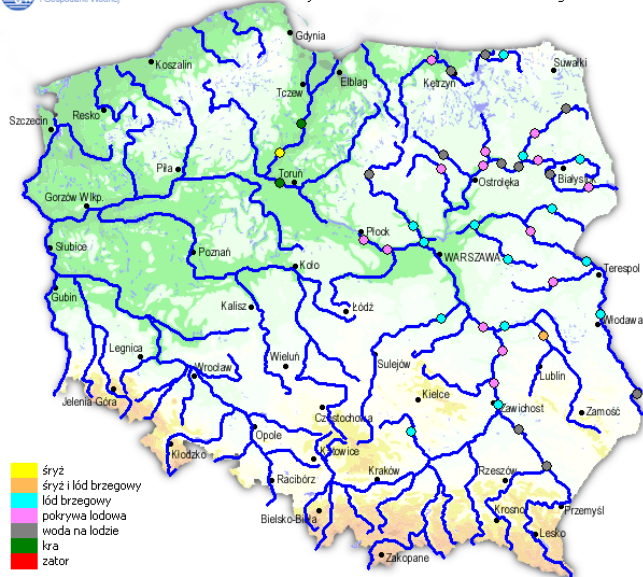


## Zjawiska lodowe na rzekach

## Ostrzeżenia meteorologiczne



Zjawiska lodowe na rzekach 12.02.2014 godz. 06 UTC



**Zjawisko/Stopień zagrożenia:** Oblodzenie/1

**Obszar:** województwo mazowieckie

**Ważność:** od godz. 22:00 dnia 12.02.2014  
do godz. 09:00 dnia 13.02.2014

**Przebieg:** po występujących opadach deszczu i deszczu ze śniegiem nastąpi spadek temperatury poniżej 0°C, powodując zamarzanie mokrych nawierzchni dróg i chodników. Temperatura minimalna wyniesie od -1°C do 1°C, przy gruncie do -3°C.

**Prawdopodobieństwo wystąpienia zjawiska:** 80%






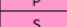


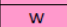


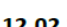
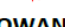
# ZJAWISKA LODOWE:

## WIŚLA

	- Rzeka wolna	- Pokrywa lodowa	- Kra i lód brzegowy	- lodolamacze
- Sryż	- Płonia i przetainy	- Zator	- Brak danych	
- Lód brzegowy	- Spiętrzenia i podbitki	- miejsce zatoru lodowego		
- Sryż i lód brzegowy	- Woda na lodzie			

### KOMUNIKAT NR 23/2014 Z DNIA 12.02.2014 godz. 7:00 O WYSTĘPOWANIU ZJAWISK LODOWYCH NA WIŚLE

GRANICE ADMINISTRACYJNE	Zarząd Zlewni w Puławach				Zarząd Zlewni w Warszawie																																											
	N.W. Annapol	N.W. Kazimierz	N.W. Wilczkowice	N.W. Góra Kalwaria	N.W. Żerań	N.W. Wyszogród	N.W. Płock	N.W. Włocławek																																								
WODOWSKAZ	ANNOPOL (298+400)	PULAWY (372+000)	DEBLIN (394+000)		WARSZAWA (513+000)	MODLIN (552+000)	WYSZOGRÓD (587+000)	KEPA POLSKA (607+000)				WŁOCŁAWEK (679+000)																																				
DOPŁYWY, MIEJSCA I CHARAKTERYSTYCZNE	Kamienna	Puławy	Dęblin	Góra Kalwaria	Warszawa	Narew	Wyszogród	Płock	Pragaśka Fryzowa	Zbiornik Włocławek																																						
KM	295	311	319	327	335	343	351	359	367	375	383	391	399	407	415	423	431	439	447	455	463	471	479	487	495	503	511	519	527	535	543	551	559	567	575	583	591	599	607	615	623	631	639	647	655	663	671	684
DATA	ZJAWISKA LODOWE																																															
2014-01-21	100%																10%				20%				30%		100%		60%																			
2014-01-22	100%																10%				20%				40%				70%		100%		1-5cm / 100%															
2014-01-23	100%																10%				40%				50%				70%				100%		5-15cm / 100%													
2014-01-24	10%				20%				30%				50%				60%				70%				90%				100%		12-16cm / 100%																	
2014-01-25	20%				30%				50%				70%				80%				80%				100%				100%		12-22cm / 100%																	
2014-01-26	60%								80% / 10%								70%								90%								100%		15-25cm / 100%													
2014-01-27	60%				100%				20%				50%				100%				10%				30%				80%				100%		18-25cm / 100%													
2014-01-28	40%				100%				20%				100%				10%				10%				20%				40%				100%				100%		19-25cm / 100%									
2014-01-29	100%				20% / 10%				100%				10%				20%				40%				50%				100%				100%		19-25cm / 100%													
2014-01-30	100%				30% / 10%				100%				10%				20%				40%				60%				100%				100%		20-30cm / 100%													
2014-01-31	100%				20%				100%				10%				20%				40%				10%				100%				100%		20-30cm / 100%													
2014-02-01	100%				20%				100%				10%				20%				40%				10%				100%				100%		22-30cm / 100%													
2014-02-02	100%				100%				100%				10%				20%				40%				10%				100%				100%		22-30cm / 100%													
2014-02-03	100%				100%				100%				10%				10%				40%				10%				100%				100%		20-30cm / 100%													
2014-02-04	100%				10%				100%				80%				20%				40%				10%				100%				100%		20-30cm / 100%													
2014-02-05	100%				100%				100%				70%				10%				40%				10%				100%				100%		20-30cm / 100%													
2014-02-06	100%				100%				100%				70%				20%				30%				P 10%				100%				100%		20-30cm / 100%													
2014-02-07	100%				100%				100%				10%				10%				10%				P 20%				100%				100%		20-30cm / 100%													
2014-02-08	100%				100%				100%				10%				10%				10%				P 40%				100%				100%		20-30cm / 100%													
2014-02-09	100%				100%				100%				10%				10%				10%				P 40%				100%				100%		20-30cm / 100%													
2014-02-10	100%				100%				100%				10%				10%				10%				P 10%				P 10%				100%		20-30cm / 100%													
2014-02-11	100%				100%				100%				10%				10%				10%				P 10%				P 10%				100%		20-30 cm / 100%													
2014-02-12	100%				100%				100%				10%				10%				10%				P 10%				P 10%				100%		20-30cm / 100%													

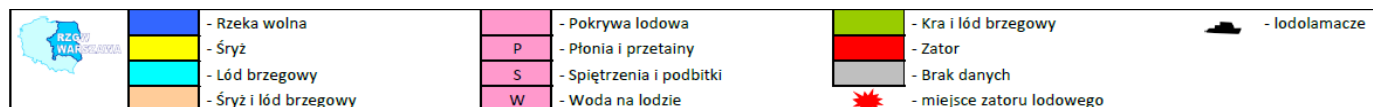
	- Rzeka wolna		- Pokrywa lodowa		- Kra i lód brzegowy		- lodolamacze
	- Śryż		- Płonia i przetainy		- Zator		
	- Lód brzegowy		- Spiętrzenia i podbitki		- Brak danych		
	- Śryż i lód brzegowy		- Woda na lodzie		- miejsce zatoru lodowego		

**KOMUNIKAT NR 23/2014 Z DNIA 12.02.2014 godz. 7:00 O WYSTĘPOWANIU ZJAWISK LODOWYCH NA BUGU**

GRANICE ADMINISTRACYJNE	Zarząd Zlewni w Dębem			Zarząd Zlewni w Puławach																																				
	N.W. Wyszaków	N.W. Borowe	N.W. Drohiczyn	N.W. Włodawa																																				
WODOWSKAZ	WYSZAKÓW (94+000)	MAKINIA (98+000)	FRANKOPOL (163+000)	WŁODAWA (379+000)										STRZYŻÓW (537+000)																										
DOPEWNY, MIEJSCA CHARAKTERYSTYCZNE	Wyszaków	Brok	Nurzec	Drohiczyn	Krzna										Włodawa	Wełnianka	Hucywa																							
KM	0	30	45	60	75	90	105	120	135	150	165	180	195	210	225	240	255	270	285	300	315	330	345	360	375	390	405	420	435	450	465	480	495	510	525	540	555	570	585	609
DATA	ZJAWISKA LODOWE																																							

2014-01-20

2014-01-21	60%	40%	40%	60%	20%	100%				
2014-01-22	100%	70%	40%	70%	60%	40%	60%	30%		
2014-01-23	100%	40%	100%	70%	80%	90%	60%	50%	60%	40%
2014-01-24	100%	40%	100%	80%	50% / 10%	60% / 10%	20%	60%	20%	
2014-01-25	100%	40% / 20%	100%	60%	30% / 50%	60% / 20%	40%	80%	40%	
2014-01-26	100%	40% / 20%	100%	60%	40% / 10%	20% / 10%	40%	90%	60%	
2014-01-27	100%	100%	70%	60%	60%	90%	70%			
2014-01-28	100%	100%	60%	60%	70%	90%				
2014-01-29	100%	100%	70%	80%	90%					
2014-01-30	100%	100%	100%	100%						
2014-01-31	100%	100%	100%	100%						
2014-02-01	100%	100%	100%	100%						
2014-02-02	100%	100%	100%	100%						
2014-02-03	100%	30%	100%	100%	100%					
2014-02-04	100%	30%	100%	100%	100%					
2014-02-05	100%	30%	100%	100%	100%					
2014-02-06	100%	30%	100%	100%	100%					
2014-02-07	100%	30%	100%	100%	100%					
2014-02-08	100%	30%	100%	100%	100%	100%				
2014-02-09	100%	30%	100%	100%	100%	100%				
2014-02-10	100%	30%	100%	100%	100%	100%				
2014-02-11	100%	30%	100%	100%	100%	100%				
2014-02-12	100%	30%	100%	100%	100%	100%				



**KOMUNIKAT NR 23/2014 Z DNIA 12.02.2014 godz. 7:00 O WYSTĘPOWANIU ZJAWISK LODOWYCH NA NARWI**

GRANICE ADMINISTRACYJNE	Zarząd Zlewni w Dębem																																									
	N.W. Dębe						N.W. Pułtusk						N.W. Ostrołęka																													
WODOWSKAZ							ZAMBSKI KOSCIELNE (81+000)							ROŻAN (117+000)							OSTROŁĘKA (147+000)							NOWOGRÓD (180+000)							WIŻNA (246+000)							
DOPŁYWY, MIEJSCA CHARAKTERYSTYCZNE							Pułtusk												Ostrołęka												Łomża											
KM	0	12	18	24	30	36	42	48	54	60	66	72	78	84	90	96	102	108	114	120	126	132	138	144	150	156	162	168	174	180	186	192	198	204	210	216	222	228	234	240	250	
DATA	ZJAWISKA LODOWE																																									
2014-01-21	50%						100%						80%						60%						50%						30%											
2014-01-22	50%						100%						60%						30%						40%																	
2014-01-23	50%						100%						60%						40%						50%																	
2014-01-24	60%						100%						40%						60%																							
2014-01-25	60%						100%						40%						50/40%						100%						50/50%						60/40%					
2014-01-26	40%						100%						10%						10/50%						100%						90%											
2014-01-27	40%						100%						10%						10/50%						100%						90%											
2014-01-28	40%						100%						10%						10/50%						100%						90%											
2014-01-29	40%						100%						10%						10/50%						100%						90%											
2014-01-30	100%						40%						100%						10%						10/50%						100%											
2014-01-31	100%						100%						10%						10/50%						100%																	
2014-02-01	100%						100%						10%						10/50%						100%																	
2014-02-02	100%						100%						50%						100%																							
2014-02-03	100%						100%						30%						100%																							
2014-02-04	100%						100%						30%						100%																							
2014-02-05	100%						100%						30%						100%																							
2014-02-06	100%						100%						30%						100%																							
2014-02-07	100%						100%						30%						100%																							
2014-02-08	100%						100%						20%						100%																							
2014-02-09	100%						100%						20%						100%																							
2014-02-10	100%						100%						20%						100%																							
2014-02-11	100%						100%						20%						100%																							
2014-02-12	100%						50%						100%						20%						100%																	

# PRZEKROCZENIE STANU OSTRZEGAWCZEGO NA RZECE:

## PILICA

### ▼ BIAŁOBRZEGI (151200120) - Wykresy i dane

Stacja:	BIAŁOBRZEGI (151200120)		
Rzeka:	Pilica (254) (45,30 km, 8664,00 km <sup>2</sup> )		
Województwo:	mazowieckie		
Stan aktualny	Brak danych		
Stan poprzedni	Brak danych		
Stan alarmowy:	250 cm	Absolutne maksimum:	325 cm (1965-03-19)
Stan ostrzegawczy:	200 cm	Absolutne minimum:	114 cm (1951-09-20)
Trend:	Brak danych		

[Zobacz na mapie »](#)

[Zobacz na mapie dynamicznej »](#)

Stacje sąsiednie:

- o Stacje wodowskazowe:
  - ▼ NOWE MIASTO (151200090) ↑
- o Stacje opadowe:
  - BIAŁOBRZEGI (251200080)
  - DABRÓWKA STARA (251200080)
  - KOZIENICE (351210488)
- o Zbiorniki:

Stan pobrano o 2014-02-13 06:06 UTC

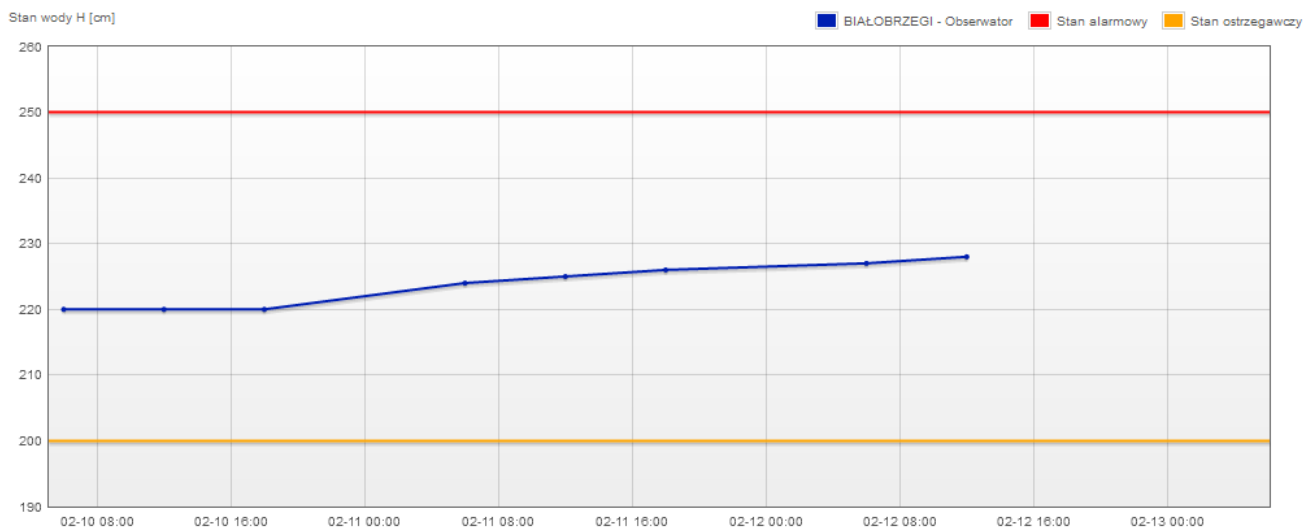
Przedział czasu:

dzień  trzy dni  tydzień  dwa tygodnie  trzy tygodnie  sześć tygodni

### Wykres stanu

Pokaż progę  Pokaż - Obserwator

Brak Telemetrii, Brak - Telemetria II, Brak prognozy synoptycznej, Brak prognozy z modelu hydrodynamicznego, Brak danych o wizytach kontrolnych i kalibracjach, Brak danych stanu wody zanotowanego podczas kontroli,



Dane stanów pochodzą maksymalnie sprzed 73 godzin.

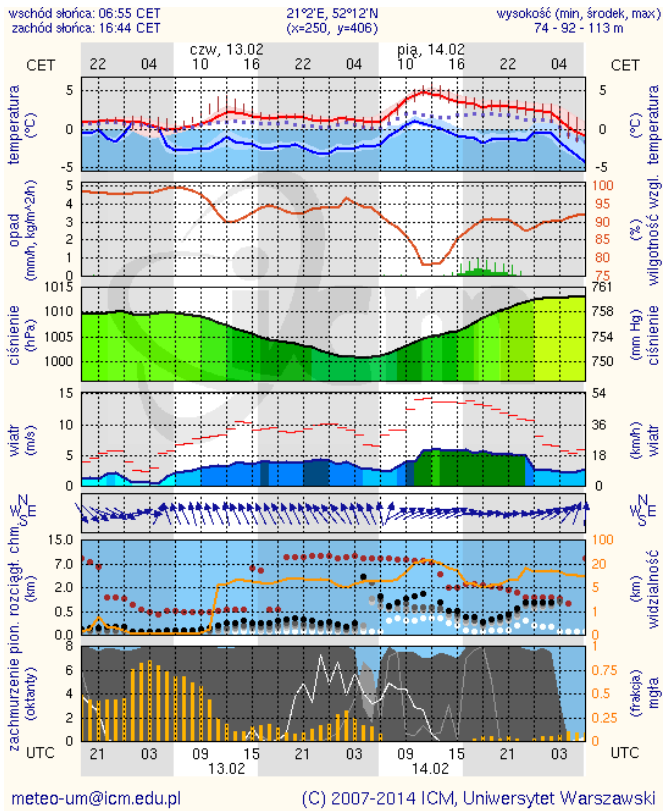
Czas



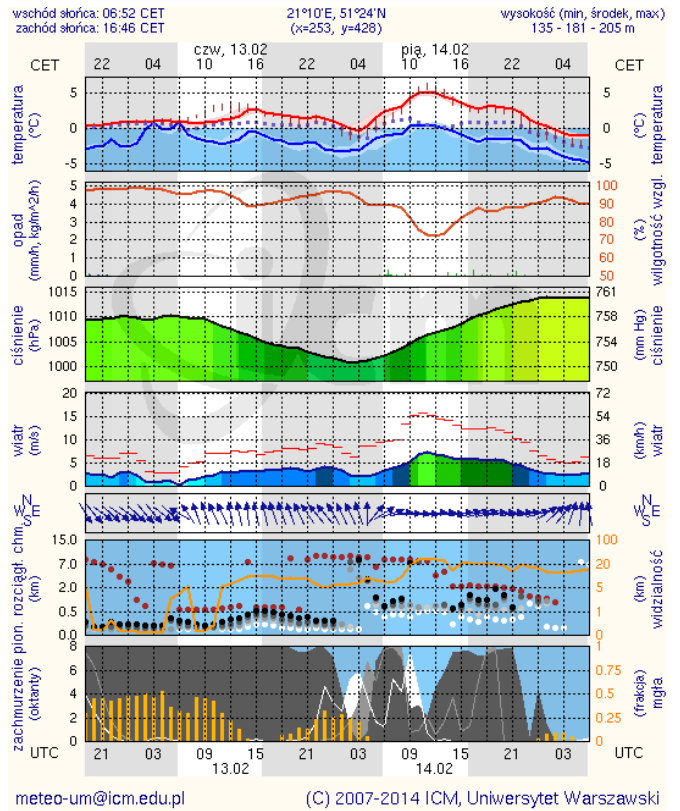
# METEOROGRAMY

dla głównych miast województwa mazowieckiego:

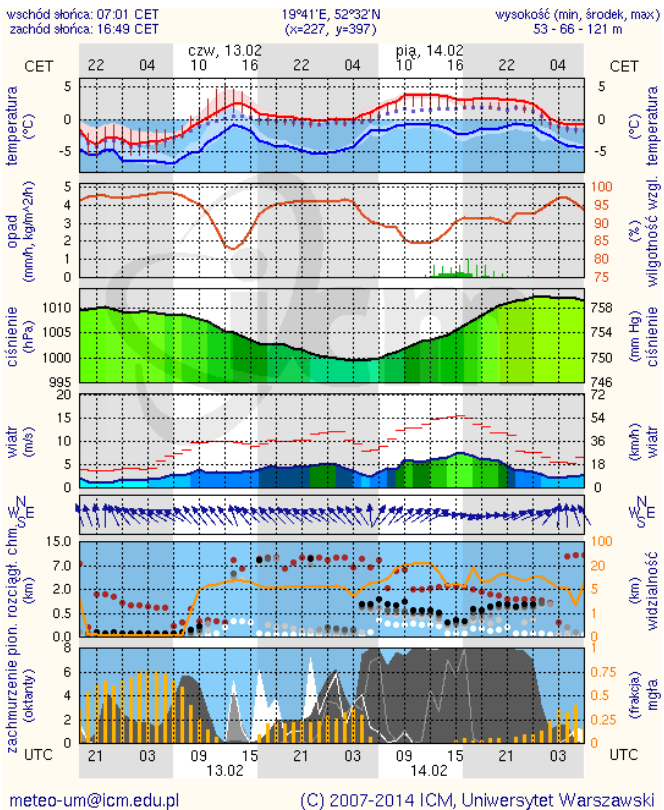
## Warszawa



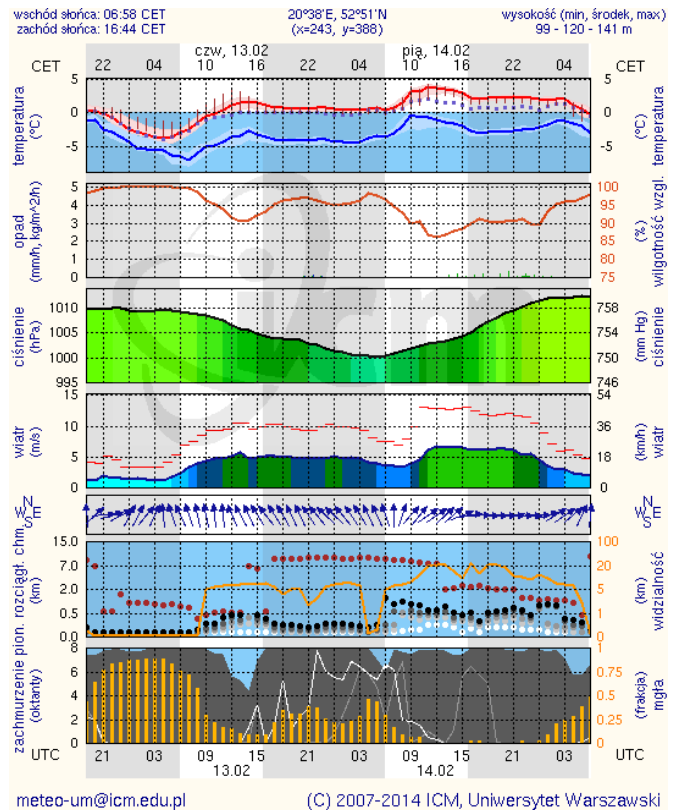
## Radom



## Płock



## Ciechanów



## Ostrołęka

## Siedlce

WOJEWÓDZKIE CENTRUM ZARZĄDZANIA KRYZYSOWEGO

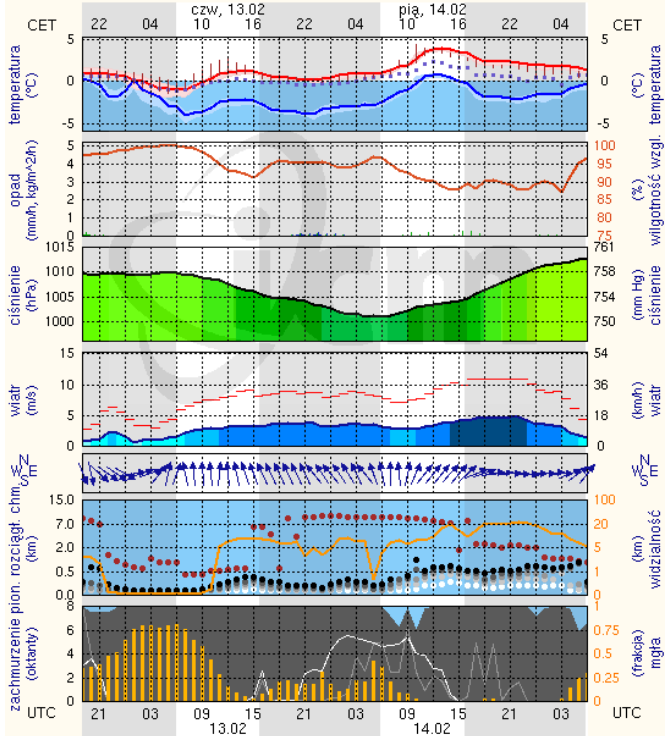
Plac Bankowy 3/5, 00-950 Warszawa, tel.: (22) 595-13-00; 595-13-01; 987; fax.: (22) 620-19-40; 695-63-53;

[www.mazowieckie.pl](http://www.mazowieckie.pl)

wschód słońca: 06:55 CET  
zachód słońca: 16:40 CET

21°33'E, 53°3'N  
(x=258, y=382)

wysokość (min, środek, max)  
90 - 95 - 123 m



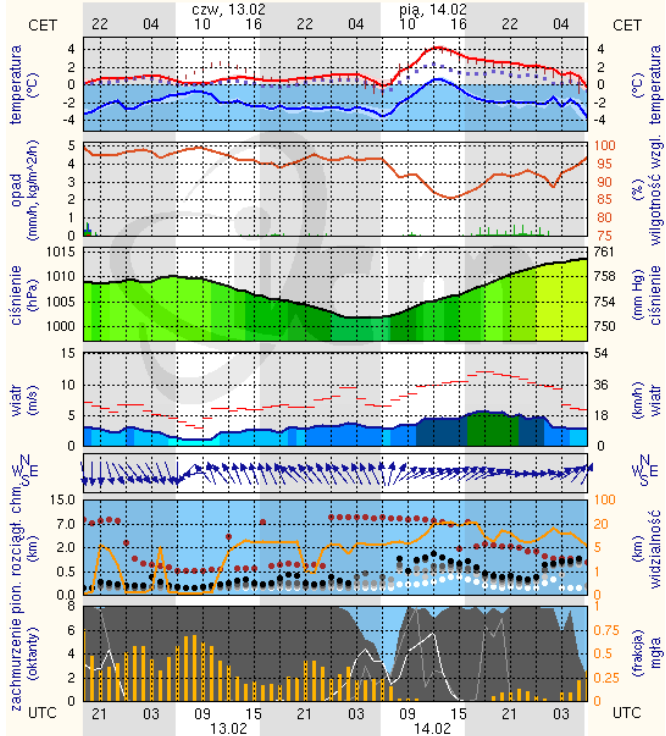
meteo-um@icm.edu.pl

(C) 2007-2014 ICM, Uniwersytet Warszawski

wschód słońca: 06:50 CET  
zachód słońca: 16:40 CET

22°16'E, 52°10'N  
(x=271, y=406)

wysokość (min, środek, max)  
149 - 164 - 183 m



meteo-um@icm.edu.pl

(C) 2007-2014 ICM, Uniwersytet Warszawski