


BIULETYN INFORMACYJNY NR 41/2014
za okres od 10.02.2014 r. godz. 8.00 do 11.02.2014 r. do godz. 8.00

wtorek, 11.02.2014 r.

	Najważniejsze zdarzenia z minionej doby
	1. Warszawa – szereg alarmów bombowych w różnych obiektach.
	2. Zielonka (powiat wołomiński) – sprawdzenie pirotechniczne sklepu Piotr i Paweł.
	3. Wola Ducka (powiat otwocki) – zderzenie autobusu z pojazdem osobowym. Dwie ofiary śmiertelne i 11 osób rannych.
	4. Jedlanka (powiat radomski) – śmiertelne potrącenie pieszego.

ZESTAWIENIE DANYCH STATYSTYCZNYCH
za okres: 10.02.2014 – 11.02.2014 r.

	KOMENDA STOŁECZNA POLICJI	W analizowanym okresie	Od początku roku
	1) Odnotowano wypadków	4	202
	2) Ofiary śmiertelne w wypadkach drogowych/ kolejowych/ lotniczych	2/0/0	15/3/0
	3) Osoby ranne w wypadkach drogowych/kolejowych/lotniczych	10/0/0	229/0/0
	4) Utonięcia/wychłodzenia	0/0	3/7
	KOMENDA WOJEWÓDZKA POLICJI	W analizowanym okresie	Od początku roku
	1) Odnotowano wypadków	8	165
	2) Ofiary śmiertelne w wypadkach drogowych/ kolejowych/ lotniczych	1/0/0	15/1/0
	3) Osoby ranne w wypadkach drogowych/kolejowych/lotniczych	5/0/0	209/0/0
	4) Utonięcia /wychłodzenia	0/0	0/6
	KOMENDA WOJEWÓDZKA PAŃSTWOWEJ STRAŻY POŻARNEJ	W analizowanym okresie	Od początku roku
	1) Liczba pożarów	27	1269
	2) Ofiary śmiertelne w pożarach/ w wyniku zaccadzenia	0/0	15/2
	3) Osoby ranne w pożarach/podtrute CO	4/0	53/6
	4) Interwencje związane z usuwaniem skutków nawałnic	-----	-----

Od 01.10.2013 r.		UTONIĘCIA
WYCHŁODZENIA	ZATRUCIE CO	
13	13	3

WYKAZ ZGROMADZEŃ PUBLICZNYCH

Lp	Data	Organizator	Miejsce	Czas trwania
1.	2014-02-11	Osoba prywatna	Ambasada Ukrainy, al. Szucha 7	13.00 - 18.00
2.	2014-02-11	Grupa inicjatywna obywateli Ukrainy	Ambasada Ukrainy, al. Szucha 7	18.00 - 21.00

WYKAZ IMPREZ

Lp	Data	Organizator	Miejsce	Czas trwania
1.			BRAK	

ZAGROŻENIA ŚRODOWISKA

Wyniki pomiarów zanieczyszczeń powietrza za minioną dobę na automatycznych stacjach WIOŚ Warszawa:

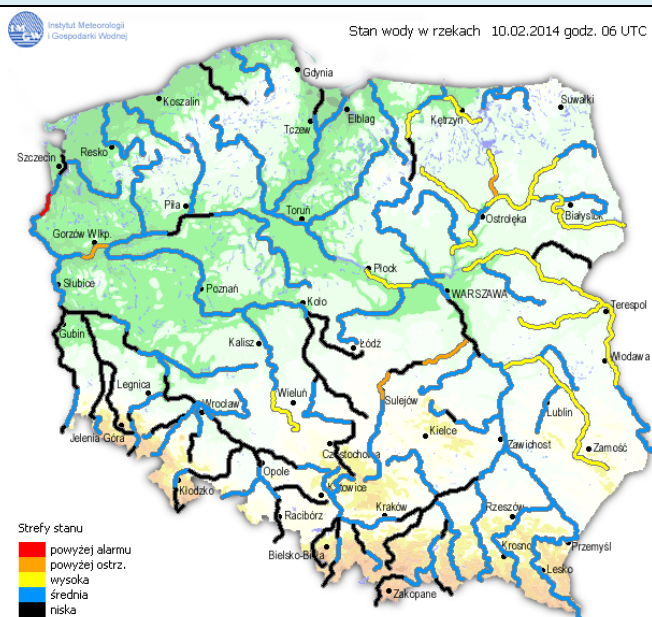
DATA	10-02-2014		< > Kalendarz		Prezentuj dane							
Stacja	PM10		NO2		CO		O3		SO2-S1		SO2-S24	
	µg/m3	% LV	µg/m3	% LV	µg/m3	% LV	µg/m3	% LV	µg/m3	% LV	µg/m3	% LV
Belsk-IGPAN	41.5	82.19	43.7	21.8	714	7.14	54.3	45.07	9.8	2.8	6.8	5.42
Granica-KPN			45.5	22.69			35.9	29.8	10	2.85	3.5	2.79
Legionowo-Zegrzyńska			56.1	27.98			34.1	28.3	23.6	6.73	14.2	11.32
Piastów-Pułaskiego			71.2	35.51			31.8	26.39	21	5.99	14.6	11.63
Płock-Gimnazjum			63.2	31.52	929	9.29	37.5	31.12	20.2	5.76	8.3	6.61
Płock-Reja	64.7	128.14	54.3	27.08	1367	13.67			34	9.7	14.4	11.48
Radom-Tochtermana	90.1	178.45	67.1	33.47	3542	35.42	38	31.54	29.5	8.42	13.7	10.92
Siedlce-Konarskiego	108.4	214.7	58.1	28.98	2537	25.37	28.3	23.49	11	3.14	6.9	5.5
Warszawa-Komunikacyjna	61	120.82	157.4	78.51	2202	22.02						
Warszawa-Marszałkowska	81.6	161.62	121.9	60.8	2359	23.59						
Warszawa-Podleśna							31.5	26.14				
Warszawa-Targówek	48.7	96.45	75.9	37.86	2613	26.13	20.2	16.76	29.4	8.39	7.7	6.14
Warszawa-Ursynów	53	104.97	73	36.41			30.4	25.23	39.8	11.36	15.8	12.59
Żyrardów-Roosevelta	85.8	169.93	45.5	22.69					36	10.27	13.2	10.52

Legenda do Skali Jakości Powietrza:

	Można przebywać na powietrzu w dowolnie długim okresie czasu,
	Należy ograniczyć czas przebywania na powietrzu, zwłaszcza przez kobiety w ciąży, dzieci i osoby starsze oraz przez osoby z astmą, chorobami alergicznymi skóry, oczu i chorobami krążenia.
	Nie należy przebywać na otwartym powietrzu zbyt długo. Zaleca się unikanie lub ograniczenie do minimum czasu przebywania na powietrzu, zwłaszcza przez kobiety w ciąży, dzieci i osoby starsze oraz przez osoby z astmą, chorobami alergicznymi skóry, oczu i chorobami krążenia. Należy unikać dużych wysiłków fizycznych na otwartym powietrzu i zaniechać palenia papierosów. W przypadku pogorszenia stanu zdrowia należy skontaktować się z lekarzem.

INFORMACJE HYDROLOGICZNO - METEOROLOGICZNE

Stan wody na głównych rzekach Polski



Prognoza pogody dla Polski na dzień 11.02.2014 r.



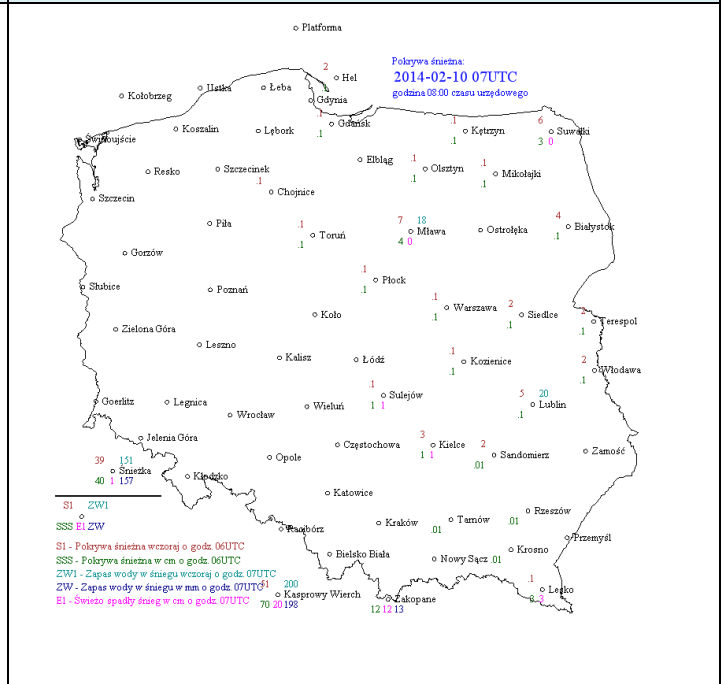
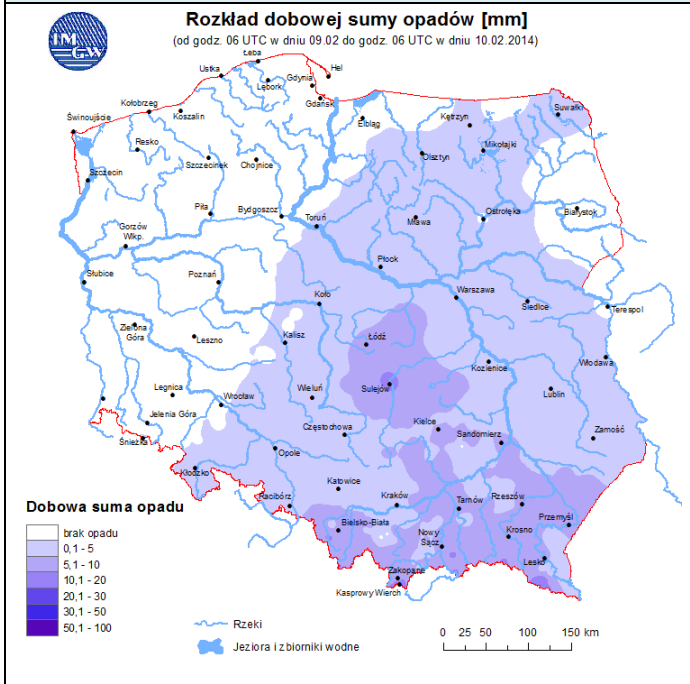
WOJEWÓDZKIE CENTRUM ZARZĄDZANIA KRYZYSOWEGO

Plac Bankowy 3/5, 00-950 Warszawa, tel.: (22) 595-13-00; 595-13-01; 987; fax.: (22) 620-19-40; 695-63-53;

www.mazowieckie.pl

Dobowa suma opadów

Rozkład pokrywy śnieżnej



ZJAWISKA LODOWE:




WIŚLA

	- Rzeka wolna		- Pokrywa lodowa		- Kra i lód brzegowy		- lodolamacze
	- Śryż		- Płonia i przetainy		- Zator		
	- Lód brzegowy		- Spiętrzenia i podbitki		- Brak danych		
	- Śryż i lód brzegowy		- Woda na lodzie		- miejsce zatoru lodowego		

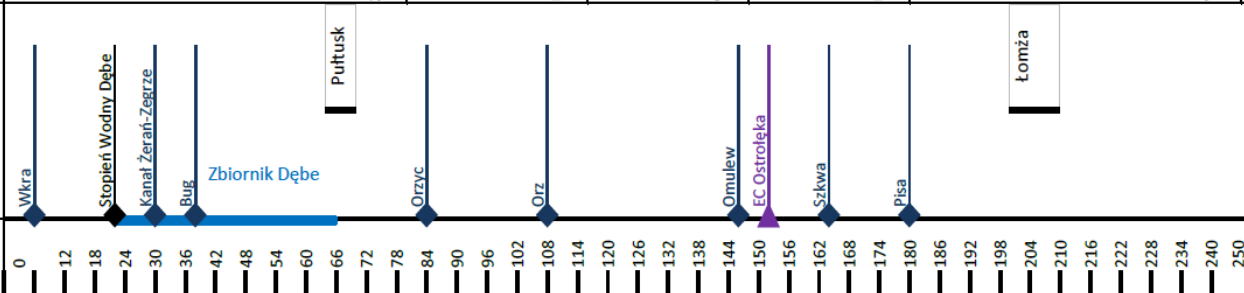
KOMUNIKAT NR 21/2014 Z DNIA 10.02.2014 godz. 7:00 O WYSTĘPOWANIU ZJAWISK LODOWYCH NA WIŚLE

GRANICE ADMINISTRACYJNE	Zarząd Zlewni w Puławach				Zarząd Zlewni w Warszawie																																																												
	N.W. Annapol	N.W. Kazimierz	N.W. Wilczkowice	N.W. Góra Kalwaria	N.W. Żerań	N.W. Wyszogrod	N.W. Płock	N.W. Włocławek																																																									
WODOWSKAZ	ANAPOL (298+400)	PUŁAWY (372+000)	DEBLIN (394+000)	WARSAWA (513+000)	MODLIN (552+000)	WYSZOGRÓD (587+000)	KEPA POLSKA (607+000)	WŁOCŁAWEK (679+000)																																																									
DOPŁYWY, MIEJSCA I CHARAKTERYSTYCZNE	Kamienna	Puławy	Wleprz	EC Kozienice	Płiśca	Góra Kalwaria	Warszawa	EC Siekierki	EC Żerań	Narew	Płock	Prągnoga Ryłowa	Zbiornik Włocławek	Włocławek																																																			
KM	295	311	319	327	335	343	351	359	367	375	383	391	399	407	415	423	431	439	447	455	463	471	479	487	495	503	511	519	527	535	543	551	559	567	575	583	591	599	607	615	623	631	639	647	655	663	671	684																	
DATA	ZJAWISKA LODOWE																																																																
2014-01-21	100%															10%					20%					30%					60%					60/20%																													
2014-01-22	100%															10%					20%					40%					70%					1-5 cm / 100%																													
2014-01-23	100%															10%					30%					40%					50%					40%					70%					5-15 cm / 100%																			
2014-01-24	100%															20%					30%					50%					60%					70%					60%					90%					12-16 cm / 100%														
2014-01-25	20%															30%					50%					70%					80%					90%					12-22 cm / 100%					40/20%																			
2014-01-26	60%															80/10%					70%					90%					15-25 cm / 100%					40/20%																													
2014-01-27	60%															100%					20%					50%					100%					10%					30%					30/30%					80%					18-25 cm / 100%					20/30%				
2014-01-28	40%															100%					20%					100%					20/40%					40%					100%					10-20 cm / 100%					P					19-25 cm / 100%					10/30%				
2014-01-29	100%															20/10%					50/30%					100%					20/40%					50%					100%					10-20 cm / 100%					P					19-25 cm / 100%					10/30%				
2014-01-30	100%															30/10%					100%					20/40%					60%					100%					20-30 cm / 100%					10/30%																			
2014-01-31	100%															50/10%					100%					20/40%					100%					20-30 cm / 100%					20%																								
2014-02-01	100%															20%					100%					20/40%					P					100%					22-30 cm / 100%					10%																			
2014-02-02	100%															100%					20/40%					P					100%					22-30 cm / 100%					10%																								
2014-02-03	100%															100%					10/40%					100%					20-30 cm / 100%					10%																													
2014-02-04	100%															10%					100%					20/40%					100%					20-30 cm / 100%					10%																								
2014-02-05	100%															100%					10/40%					100%					20-30 cm / 100%					10%																													
2014-02-06	100%															100%					20/30%					P 10%					100%					20-30 cm / 100%					10%																								
2014-02-07	100%															100%					10/10%					P 20%					100%					20-30 cm / 100%					10%																								
2014-02-08	100%															100%					10/10%					P 40%					100%					20-30 cm / 100%					10%																								
2014-02-09	100%															100%					P 40%					100%					20-30 cm / 100%					10%																													
2014-02-10	100%															100%					10/10%					P 10%					P 10%					100%					20-30 cm / 100%					10%																			

Od dnia 01.12.2013 r. 6 lodolamaczy stacjonuje w stanie rezerwy przy Stopniu Wodnym we Włocławku.

	- Rzeka wolna	- Pokrywa lodowa	- Kra i lód brzegowy	 - lodolamacze
	- Śryż	P - Płonia i przetainy	- Zator	
	- Lód brzegowy	S - Spiętrzenia i podbitki	- Brak danych	
	- Śryż i lód brzegowy	W - Woda na lodzie	 - miejsce zatoru lodowego	

KOMUNIKAT NR 21/2014 Z DNIA 10.02.2014 godz. 7:00 O WYSTĘPOWANIU ZJAWISK LODOWYCH NA NARWI

GRANICE ADMINISTRACYJNE	Zarząd Zlewni w Dębem																																										
	N.W. Dębe						N.W. Pułtusk						N.W. Ostrołęka																														
WODOWSKAZ							ZAMSKI KOŚCIELNE (81+000)							ROZAN (117+000)							OSTROŁĘKA (147+000)							NOWOGROD (180+000)							WIZNA (246+000)								
DOPŁYWY, MIEJSCA CHARAKTERYSTYCZNE																																											
KM	0	12	18	24	30	36	42	48	54	60	66	72	78	84	90	96	102	108	114	120	126	132	138	144	150	156	162	168	174	180	186	192	198	204	210	216	222	228	234	240	250		
DATA	ZJAWISKA LODOWE																																										
2014-01-21	50%	100%						80%	60%						50%						30%																						
2014-01-22	50%	100%												60%						30%						40%																	
2014-01-23	50%	100%																		60%						40%						50%											
2014-01-24	60%	100%																		40%						60%																	
2014-01-25	60%	100%																		40%						50/40%	100%	50/50%	60/40%														
2014-01-26	40%	100%																		10%						10/50%	100%						90%										
2014-01-27	40%	100%																		10%						10/50%	100%						90%										
2014-01-28	40%	100%																		10%						10/50%	100%						90%										
2014-01-29	40%	100%																		10%						10/50%	100%						90%										
2014-01-30	100%	40%	100%																		10%						10/50%	100%															
2014-01-31	100%	100%		100%																		10%						10/50%	100%														
2014-02-01	100%	100%		100%																		10%						10/50%	100%														
2014-02-02	100%	100%		100%																		50%						100%															
2014-02-03	100%	100%		100%																		30%						100%															
2014-02-04	100%	100%		100%																		30%						100%															
2014-02-05	100%	100%		100%																		30%						100%															
2014-02-06	100%	100%		100%																		30%						100%															
2014-02-07	100%	100%		100%																		30%						100%															
2014-02-08	100%	100%		100%																		20%						100%															
2014-02-09	100%	100%		100%																		20%						100%															
2014-02-10	100%	100%		100%																		20%						100%															

PRZEKROCZENIE STANU OSTRZEGAWCZEGO NA RZECE:

PILICA

▼ BIAŁOBRZEGI (151200120) - Wykresy i dane

[Zobacz na mapie »](#)

[Zobacz na mapie dynamicznej »](#)

Stan:			
Stacja:	BIAŁOBRZEGI (151200120)		
Rzeka:	Pilica (254) (45,30 km, 8664,00 km ²)		
Województwo:	mazowieckie		
Stan aktualny	Brak danych		
Stan poprzedni	Brak danych		
Stan alarmowy:	250 cm	Absolutne maksimum:	325 cm (1965-03-19)
Stan ostrzegawczy:	200 cm	Absolutne minimum:	114 cm (1951-09-20)
Trend:	Brak danych		

Stacje sąsiednie:

- o Stacje wodowskazowe:
 - ▼ NOWE MIASTO (151200090) ↑
- o Stacje opadowe:
 - BIAŁOBRZEGI (251200080)
 - DĄBRÓWKA STARA (251200080)
 - KOZIENICE (351210488)
- o Zbiorniki:

Stan pobrano o 2014-02-11 04:56 UTC

Przedział czasu:

dzień trzy dni tydzień dwa tygodnie trzy tygodnie sześć tygodni

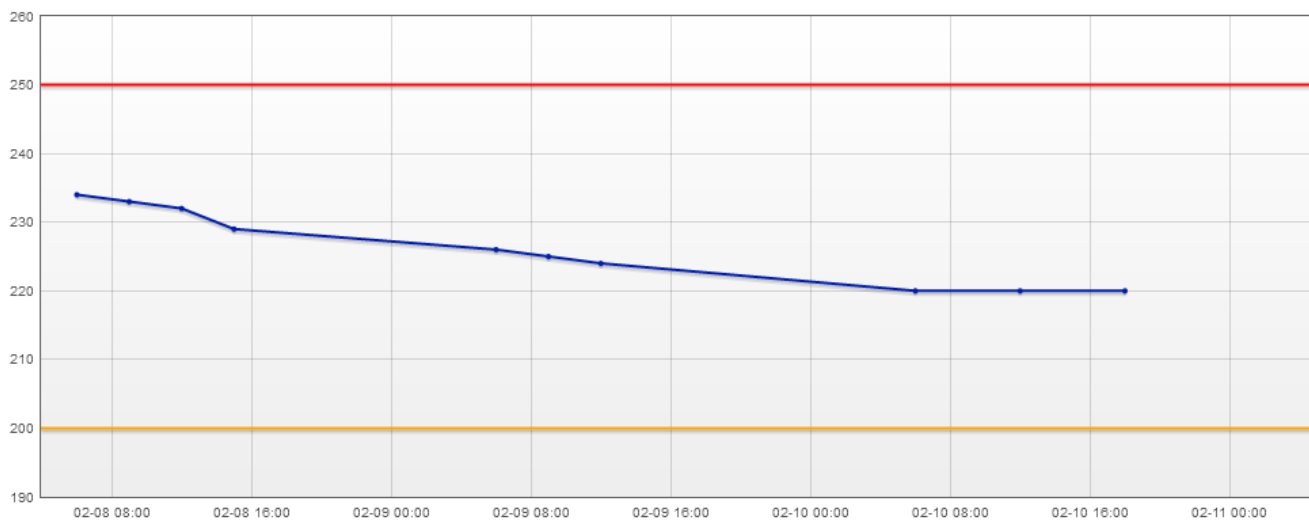
Wykres stanu

Pokaż progi Pokaż - Obserwator

Brak Telemetria, Brak - Telemetria II, Brak prognozy synoptycznej, Brak prognozy z modelu hydrodynamicznego, Brak danych o wizytach kontrolnych i kalibracjach, Brak danych stanu wody zanotowanego podczas kontroli.

Stan wody H [cm]

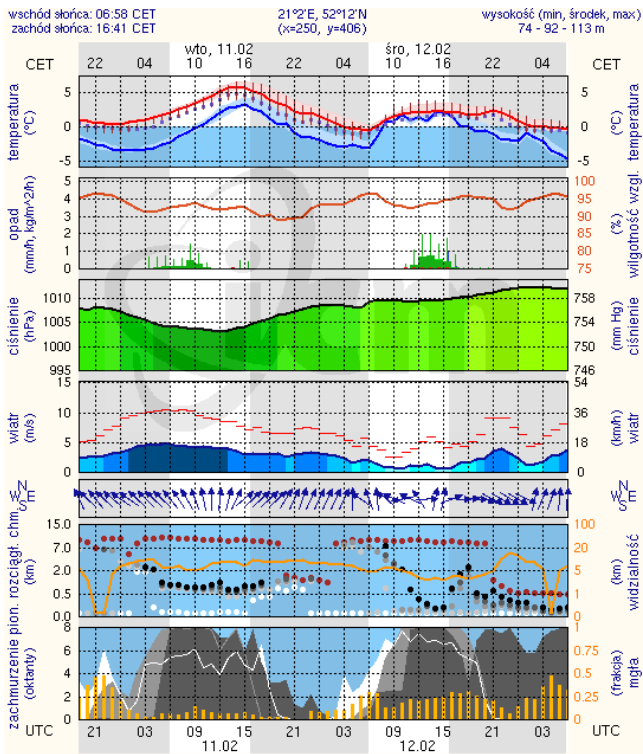
■ BIAŁOBRZEGI - Obserwator ■ Stan alarmowy ■ Stan ostrzegawczy



METEOROGRAMY

dla głównych miast województwa mazowieckiego:

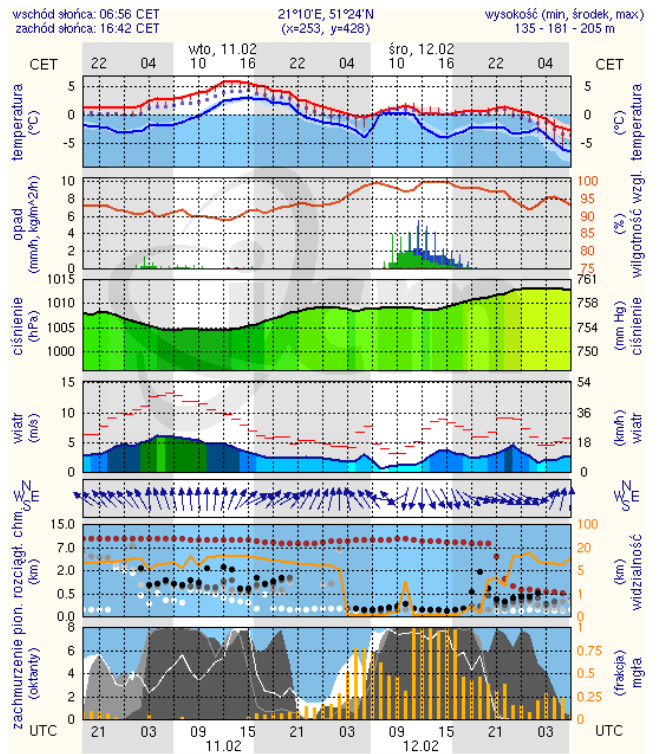
Warszawa



meteo-um@icm.edu.pl

(C) 2007-2014 ICM, Uniwersytet Warszawski

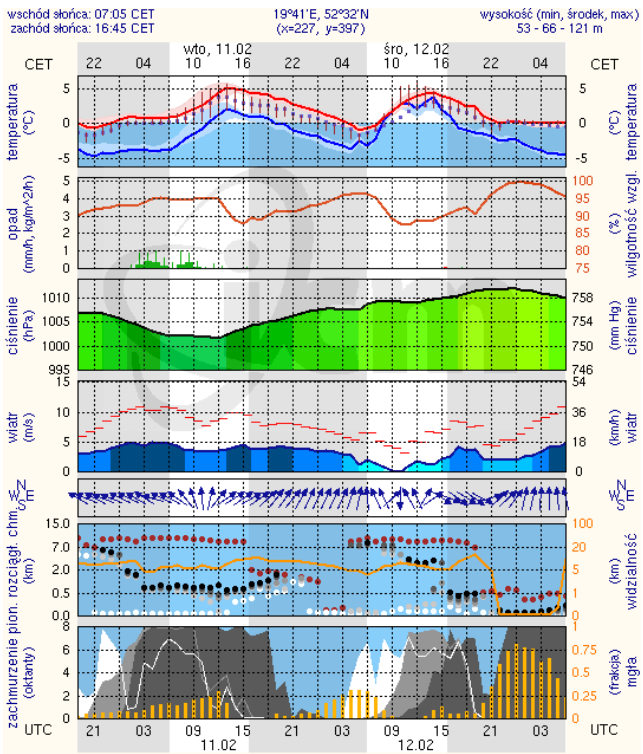
Radom



meteo-um@icm.edu.pl

(C) 2007-2014 ICM, Uniwersytet Warszawski

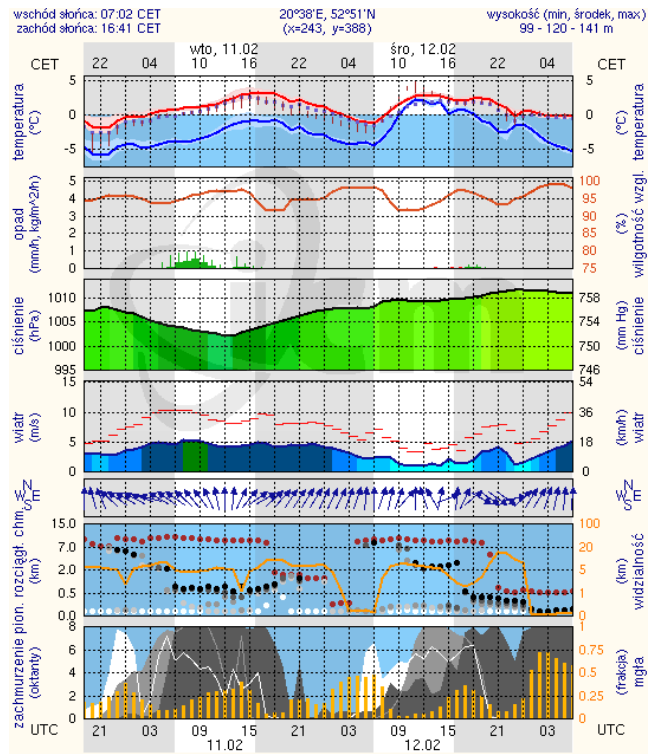
Płock



meteo-um@icm.edu.pl

(C) 2007-2014 ICM, Uniwersytet Warszawski

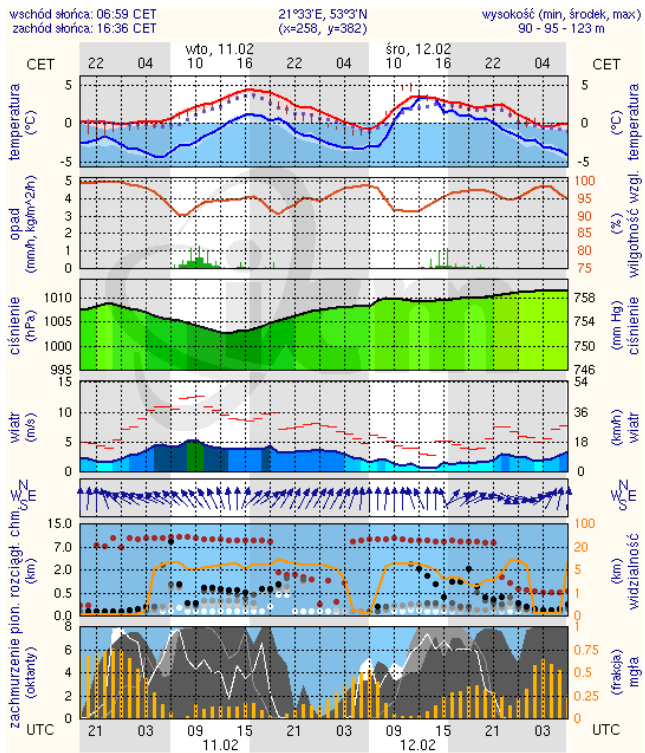
Ciechanów



meteo-um@icm.edu.pl

(C) 2007-2014 ICM, Uniwersytet Warszawski

Ostrołęka



Siedlce

