

**BIULETYN INFORMACYJNY NR 40/2014**  
za okres od 09.02.2014 r. godz. 8.00 do 10.02.2014 r. do godz. 8.00

poniedziałek, 10.02.2014 r.



**Najważniejsze zdarzenia z minionej doby**

1. Rudno (pow. otwocki) - śmiertelne potrącenie rowerzysty.
2. Warszawa/Wesoła - zderzenie pociągów SKM i Kolei Mazowieckich. Poszkodowane dwie osoby.

**ZESTAWIENIE DANYCH STATYSTYCZNYCH**  
za okres: 09.02.2014 – 10.02.2014 r.

	KOMENDA STOŁECZNA POLICJI	W analizowanym okresie	Od początku roku
	1) Odnotowano wypadków	11	198
	2) Ofiary śmiertelne w wypadkach drogowych/ kolejowych/ lotniczych	1/0/0	13/3/0
	3) Osoby ranne w wypadkach drogowych/kolejowych/lotniczych	14/0/0	219/0/0
	4) Utonięcia/wychłodzenia	0/0	3/7
	KOMENDA WOJEWÓDZKA POLICJI	W analizowanym okresie	Od początku roku
	1) Odnotowano wypadków	3	157
	2) Ofiary śmiertelne w wypadkach drogowych/ kolejowych/ lotniczych	0/0/0	14/1/0
	3) Osoby ranne w wypadkach drogowych/kolejowych/lotniczych	3/0/0	204/0/0
	4) Utonięcia /wychłodzenia	0/0	0/6
	KOMENDA WOJEWÓDZKA PAŃSTWOWEJ STRAŻY POŻARNEJ	W analizowanym okresie	Od początku roku
	1) Liczba pożarów	20	1242
	2) Ofiary śmiertelne w pożarach/ w wyniku zaccadzenia	0/0	15/2
	3) Osoby ranne w pożarach/podtrute CO	0/0	49/6
	4) Interwencje związane z usuwaniem skutków nawałnic	-----	-----

Od 01.10.2013 r.		UTONIĘCIA
WYCHŁODZENIA	ZATRUCIE CO	
13	13	3

**WYKAZ ZGROMADZEŃ PUBLICZNYCH**

Lp	Data	Organizator	Miejsce	Czas trwania
1.	2014-02-10	Osoba prywatna	Ambasada Ukrainy, al. Szucha 7	13.00 - 18.00
2.	2014-02-10	Grupa inicjatywna obywateli Ukrainy	Ambasada Ukrainy, al. Szucha 7	18.00 - 21.00
3	2014-02-10	Stowarzyszenie Solidarni 2010	przed Kordegardą, ul. Krakowskie Przedmieście 15/17	17.00 – 22.00

**WYKAZ IMPREZ**

Lp	Data	Organizator	Miejsce	Czas trwania
1.			BRAK	

## ZAGROŻENIA ŚRODOWISKA

**Wyniki pomiarów zanieczyszczeń powietrza za minioną dobę na automatycznych stacjach WIOŚ Warszawa:**

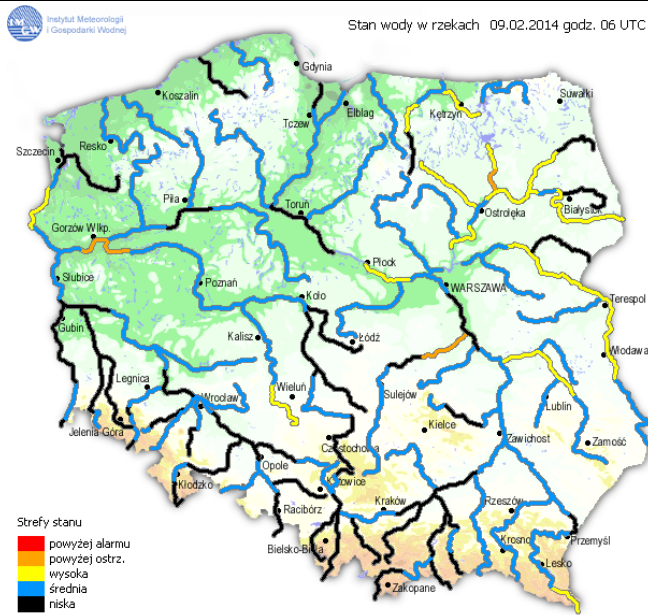
DATA	09-02-2014		< >		Kalendarz		Prezentuj dane							
Stacja	PM10		NO2		CO		O3		SO2-S1		SO2-S24			
	µg/m3	% LV	µg/m3	% LV	µg/m3	% LV	µg/m3	% LV	µg/m3	% LV	µg/m3	% LV		
Belsk-IGPAN	51.8	102.59	45.6	22.74	775	7.75	50.7	42.08	11	3.14	8.3	6.61		
Granica-KPN			16.8	8.38			41.3	34.28	9.2	2.62	4.3	3.43		
Legionowo-Zegrzyńska			53.3	26.58			41	34.03	58.4	16.66	34.2	27.25		
Piastów-Pułaskiego			57.8	28.83			45.2	37.51	23.9	6.82	16	12.75		
Płock-Gimnazjum			60	29.93	902	9.02	34.7	28.8	18	5.14	11.3	9		
Płock-Reja	83.2	164.79	50.2	25.04	1350	13.5			54.7	15.61	18.2	14.5		
Radom-Tochtermana	94.3	186.77	80.7	40.25	3320	33.2	46.3	38.43	36.1	10.3	14.9	11.87		
Siedlce-Konarskiego	91.2	180.63	49.9	24.89	1785	17.85	37.1	30.79	13.7	3.91	7.9	6.3		
Warszawa-Komunikacyjna	57.4	113.69	165.6	82.6	2161	21.61								
Warszawa-Marszałkowska	90.5	179.24	118.2	58.96	2132	21.32								
Warszawa-Podleśna							34.4	28.55						
Warszawa-Targówek	43.9	86.95	76.4	38.11	2269	22.69	34	28.22	29	8.27	11.3	9		
Warszawa-Ursynów	60.6	120.02	88.7	44.24			41.5	34.44	16.8	4.79	10.1	8.05		
Żyrardów-Roosevelta	113.7	225.19	45.4	22.64					46.5	13.27	15.8	12.59		

### Legenda do Skali Jakości Powietrza:

	Można przebywać na powietrzu w dowolnie długim okresie czasu.
	Należy ograniczyć czas przebywania na powietrzu, zwłaszcza przez kobiety w ciąży, dzieci i osoby starsze oraz przez osoby z astmą, chorobami alergicznymi skóry, oczu i chorobami krążenia.
	Nie należy przebywać na otwartym powietrzu zbyt długo. Zaleca się unikanie lub ograniczenie do minimum czasu przebywania na powietrzu, zwłaszcza przez kobiety w ciąży, dzieci i osoby starsze oraz przez osoby z astmą, chorobami alergicznymi skóry, oczu i chorobami krążenia. Należy unikać dużych wysiłków fizycznych na otwartym powietrzu i zaniechać palenia papierosów. W przypadku pogorszenia stanu zdrowia należy skontaktować się z lekarzem.

# INFORMACJE HYDROLOGICZNO - METEOROLOGICZNE

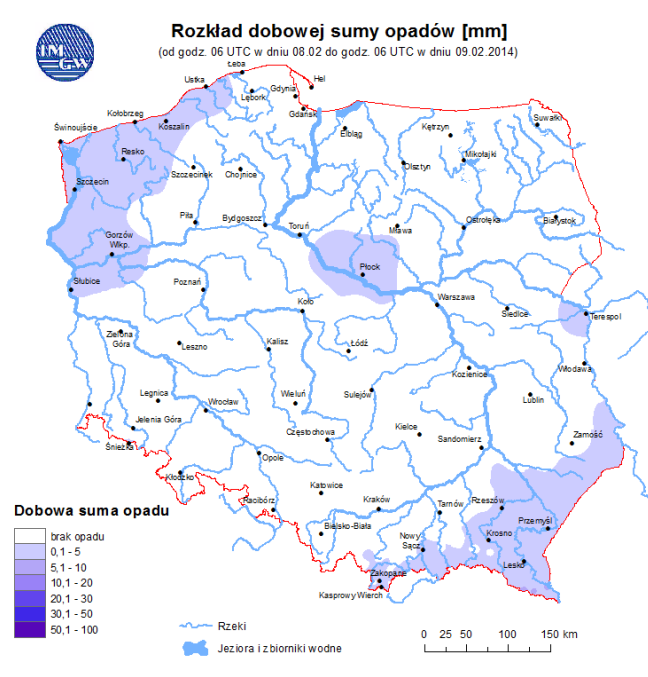
## Stan wody na głównych rzekach Polski



## Prognoza pogody dla Polski na dzień 10.02.2014 r.



## Dobowa suma opadów



## Rozkład pokrywy śnieżnej



# ZJAWISKA LODOWE:









## WIŚLA

	- Rzeka wolna	- Pokrywa lodowa	- Kra i lód brzegowy	- lodolamacze
	- Sryż	- Płonia i przetainy		- Zator
	- Lód brzegowy	- Spiętrzenia i podbitki		- Brak danych
	- Sryż i lód brzegowy	- Woda na lodzie		- miejsce zatoru lodowego

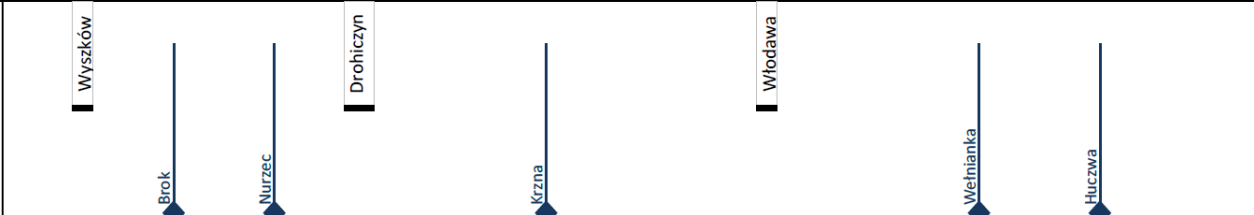
### KOMUNIKAT NR 20/2014 Z DNIA 09.02.2014 godz. 7:00 O WYSTĘPOWANIU ZJAWISK LODOWYCH NA WIŚLE

GRANICE ADMINISTRACYJNE	Zarząd Zlewni w Puławach				Zarząd Zlewni w Warszawie																																											
	N.W. Annapol	N.W. Kazimierz	N.W. Wilczkowice	N.W. Góra Kalwaria	N.W. Żerań	N.W. Wyszogród	N.W. Płock	N.W. Włocławek																																								
WODOWSKAZ	ANNOPOL (298+400)	PULAWY (372+000)	DEBLIN (394+000)	WARSAWA (513+000)	MODLIN (552+000)	WYSZOGRÓD (587+000)	ŁĘPA POLSKA (607+000)	WŁOCŁAWEK (679+000)																																								
DOPŁYWY, MIEJSCA CHARAKTERYSTYCZNE	Kamienna	Puławy Wieprz Dęblin	EC Kozienice	Pilica Góra Kalwaria	Warszawa EC Siekierki EC Żerań	Narew	Wyszogród	Płock Przegroda sryżowa Zbiornik Włocławek																																								
KM	295	311	319	327	335	343	351	359	367	375	383	391	399	407	415	423	431	439	447	455	463	471	479	487	495	503	511	519	527	535	543	551	559	567	575	583	591	599	607	615	623	631	639	647	655	663	671	684
DATA	ZJAWISKA LODOWE																																															
2014-01-21	100%																10%				20%				30%		60%		60/20%																			
2014-01-22	100%																10%				20%				40%				70%		1-5 cm / 100%																	
2014-01-23	100%																10%				30%				40%				50%				70%		5-15 cm / 100%													
2014-01-24	10%				20%				30%				50%				60%				70%				90%				12-16 cm / 100%																			
2014-01-25	20%		30%		50%				70%				80%				90%				12-22 cm / 100%				40/20%																							
2014-01-26	60%								80/10%								70%								90%								15-25 cm / 100%								40/20%							
2014-01-27	60%		100%		20%		50%				100%				10%		30%		30/30%				80%				10-20 cm / 100%				20/30%																	
2014-01-28	40%		100%		20%				100%				20/40%				40%				100%				10-20 cm / 100%				10/30%																			
2014-01-29	100%				20/10%				50/30%				100%				20/40%				50%				100%				10-20 cm / 100%				10/30%															
2014-01-30	100%				30/10%				100%				20/40%				60%				100%				20-30 cm / 100%				10/30%																			
2014-01-31	100%				50/10%				100%				20/40%				100%				20-30 cm / 100%				20%																							
2014-02-01	100%				20%				100%				20/40%				P				100%				22-30 cm / 100%				20%																			
2014-02-02	100%				100%				20/40%				P				100%				22-30 cm / 100%				10%																							
2014-02-03	100%				100%				10/40%				100%				20-30 cm / 100%				10%																											
2014-02-04	100%				10%				100%				20/40%				100%				20-30 cm / 100%				10%																							
2014-02-05	100%				100%				10/40%				P				100%				20-30 cm / 100%				10%																							
2014-02-06	100%				100%				20/30%				P				10%				P 10%				20-30 cm / 100%				10%																			
2014-02-07	100%				100%				10/10%				P				20%				20-30 cm / 100%				10%																							
2014-02-08	100%				100%				10/10%				P				40%				20-30 cm / 100%				10%																							
2014-02-09	100%				100%				P				40%				20-30 cm / 100%				10%																											

Od dnia 01.12.2013 r. 6 lodolamaczy stacjonuje w stanie rezerwy przy Stopniu Wodnym we Włocławku.

	- Rzeka wolna	- Pokrywa lodowa	- Kra i lód brzegowy		- lodolamacze
	- Śryż	P	- Płonia i przetainy		- Zator
	- Lód brzegowy	S	- Spiętrzenia i podbitki		- Brak danych
	- Śryż i lód brzegowy	W	- Woda na lodzie		- miejsce zatoru lodowego

**KOMUNIKAT NR 20/2014 Z DNIA 09.02.2014 godz. 7:00 O WYSTĘPOWANIU ZJAWISK LODOWYCH NA BUGU**

GRANICE ADMINISTRACYJNE	Zarząd Zlewni w Dębem			Zarząd Zlewni w Puławach																																				
	N.W. Wyszaków	N.W. Borowe	N.W. Drohiczyń	N.W. Włodawa																																				
WODOWSKAZ	WYSZAKÓW (34+000)	MAŁKINIA (98+000)	FRANKOPOL (163+000)	WŁODAWA (379+000)		STRYZÓW (537+000)																																		
DOPEŁNY, MIEJSCA I CHARAKTERYSTYCZNE																																								
KM	0	30	45	60	75	90	105	120	135	150	165	180	195	210	225	240	255	270	285	300	315	330	345	360	375	390	405	420	435	450	465	480	495	510	525	540	555	570	585	609
DATA	ZJAWISKA LODOWE																																							
2014-01-21	[Color-coded ice phenomena data for 2014-01-21]																																							
2014-01-22	[Color-coded ice phenomena data for 2014-01-22]																																							
2014-01-23	[Color-coded ice phenomena data for 2014-01-23]																																							
2014-01-24	[Color-coded ice phenomena data for 2014-01-24]																																							
2014-01-25	[Color-coded ice phenomena data for 2014-01-25]																																							
2014-01-26	[Color-coded ice phenomena data for 2014-01-26]																																							
2014-01-27	[Color-coded ice phenomena data for 2014-01-27]																																							
2014-01-28	[Color-coded ice phenomena data for 2014-01-28]																																							
2014-01-29	[Color-coded ice phenomena data for 2014-01-29]																																							
2014-01-30	[Color-coded ice phenomena data for 2014-01-30]																																							
2014-01-31	[Color-coded ice phenomena data for 2014-01-31]																																							
2014-02-01	[Color-coded ice phenomena data for 2014-02-01]																																							
2014-02-02	[Color-coded ice phenomena data for 2014-02-02]																																							
2014-02-03	[Color-coded ice phenomena data for 2014-02-03]																																							
2014-02-04	[Color-coded ice phenomena data for 2014-02-04]																																							
2014-02-05	[Color-coded ice phenomena data for 2014-02-05]																																							
2014-02-06	[Color-coded ice phenomena data for 2014-02-06]																																							
2014-02-07	[Color-coded ice phenomena data for 2014-02-07]																																							
2014-02-08	[Color-coded ice phenomena data for 2014-02-08]																																							
2014-02-09	[Color-coded ice phenomena data for 2014-02-09]																																							

	- Rzeka wolna	- Pokrywa lodowa	- Kra i lód brzegowy	- lodolamacze
	- Śryż	- Płonia i przetainy	- Zator	
	- Lód brzegowy	- Spiętrzenia i podbitki	- Brak danych	
	- Śryż i lód brzegowy	- Woda na lodzie		- miejsce zatoru lodowego

**KOMUNIKAT NR 20/2014 Z DNIA 09.02.2014 godz. 7:00 O WYSTĘPOWANIU ZJAWISK LODOWYCH NA NARWI**

GRANICE ADMINISTRACYJNE	Zarząd Zlewni w Dębem																																								
	N.W. Dębe	N.W. Pułtusk		N.W. Ostrołęka																																					
WODOWSKAZ		ZAMBSKI KOŚCIELNE (81+000)	ROŻAN (117+000)	OSTROŁĘKA (147+000)	NOWOGROD (180+000)	WIZNA (246+000)																																			
DOPŁYWY, MIEJSCA CHARAKTERYSTYCZNE	Wkra	Stopień Wodny Dębe	Kanał Zerah-Zegrze	Bug	Zbiornik Dębe	Pułtusk	Orzyc	Orz	Omulew	EC Ostrołęka	Szkwra	Pisa	Łomża																												
KM	0	12	18	24	30	36	42	48	54	60	66	72	78	84	90	96	102	108	114	120	126	132	138	144	150	156	162	168	174	180	186	192	198	204	210	216	222	228	234	240	250
DATA	ZJAWISKA LODOWE																																								
2014-01-21	50%	100%	80%	60%	50%	30%																																			
2014-01-22	50%	100%		60%	30%			40%																																	
2014-01-23	50%	100%			60%	40%		50%																																	
2014-01-24	60%	100%			40%		60%																																		
2014-01-25	60%	100%			40%	50/40%	100%	50/50%	60/40%																																
2014-01-26	40%	100%			10%	10/50%	100%		90%																																
2014-01-27	40%	100%			10%	10/50%	100%		90%																																
2014-01-28	40%	100%			10%	10/50%	100%		90%																																
2014-01-29	40%	100%			10%	10/50%	100%		90%																																
2014-01-30	100%	40%	100%			10%	10/50%	100%																																	
2014-01-31	100%	100%			10%	10/50%	100%																																		
2014-02-01	100%	100%			10%	10/50%	100%																																		
2014-02-02	100%	100%			50%		100%																																		
2014-02-03	100%	100%			30%		100%																																		
2014-02-04	100%	100%			30%		100%																																		
2014-02-05	100%	100%			30%		100%																																		
2014-02-06	100%	100%			30%		100%																																		
2014-02-07	100%	100%			30%		100%																																		
2014-02-08	100%	100%			20%		100%																																		
2014-02-09	100%	100%			20%		100%																																		

# PRZEKROCZENIE STANU OSTRZEGAWCZEGO NA RZECE:

## PILICA

### ▼ BIAŁOBRZEGI (151200120) - Wykresy i dane

Stan:			
Stacja:	BIAŁOBRZEGI (151200120)		
Rzeka:	Pilica (254) (45,30 km, 8664,00 km <sup>2</sup> )		
Województwo:	mazowieckie		
Stan aktualny	Brak danych		
Stan poprzedni	Brak danych		
Stan alarmowy:	250 cm	Absolutne maksimum:	325 cm (1965-03-19)
Stan ostrzegawczy:	200 cm	Absolutne minimum:	114 cm (1951-09-20)
Trend:	Brak danych		

[Zobacz na mapie »](#)

[Zobacz na mapie dynamicznej »](#)

Stacje sąsiednie:

- o Stacje wodowskazowe:
  - ▼ NOWE MIASTO (151200090) ↑
- o Stacje opadowe:
  - BIAŁOBRZEGI (251200080)
  - DĄBRÓWKA STARA (251200060)
  - KOZIENICE (351210488)
- o Zbiorniki:

Stan pobrano o 2014-02-09 18:44 UTC

Przedział czasu:

dzień  trzy dni  tydzień  dwa tygodnie  trzy tygodnie  sześć tygodni

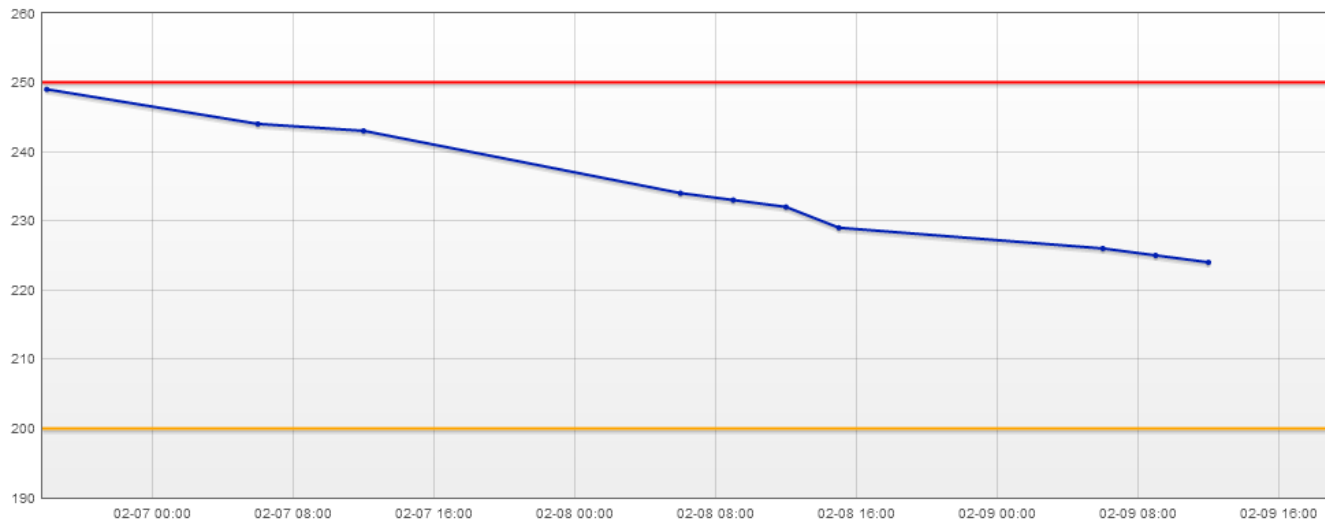
### Wykres stanu

Pokaż progi  Pokaż - Obserwator

Brak Telemetrii, Brak - Telemetria II, Brak prognozy synoptycznej, Brak prognozy z modelu hydrodynamicznego, Brak danych o wizytach kontrolnych i kalibracjach, Brak danych stanu wody zanotowanego podczas kontroli.

Stan wody H [cm]

■ BIAŁOBRZEGI - Obserwator ■ Stan alarmowy ■ Stan ostrzegawczy

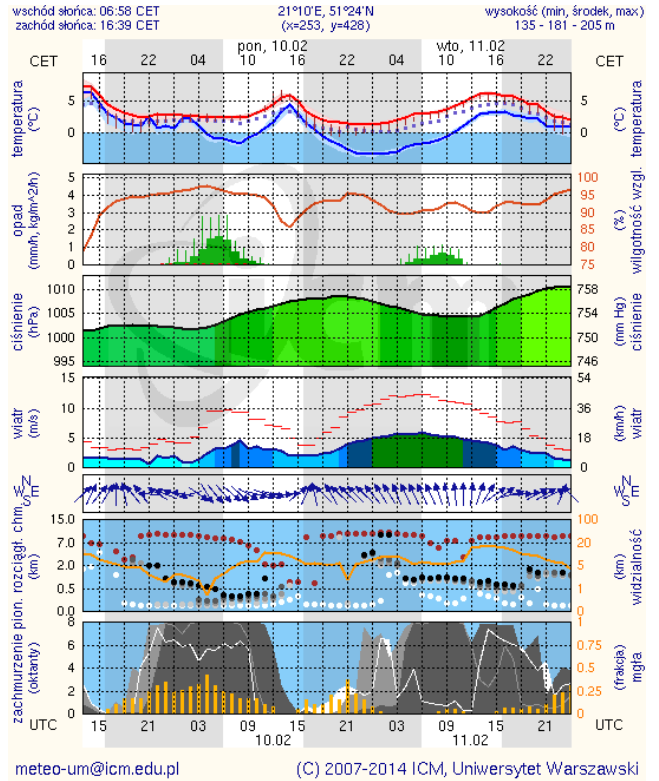
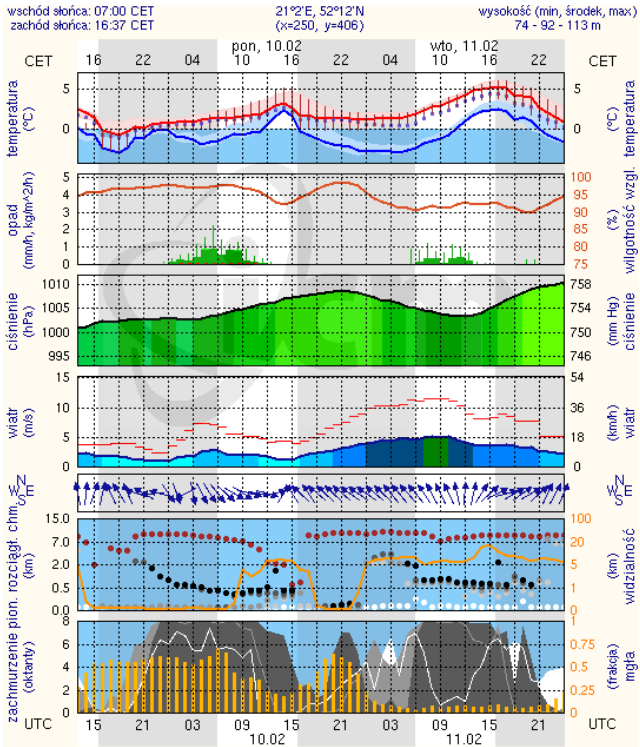


# METEOROGRAMY

dla głównych miast województwa mazowieckiego:

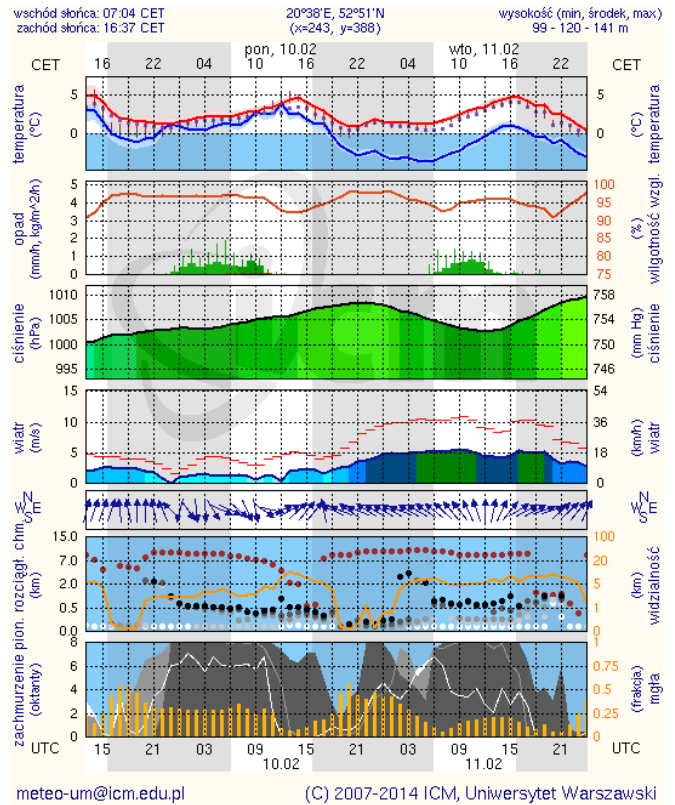
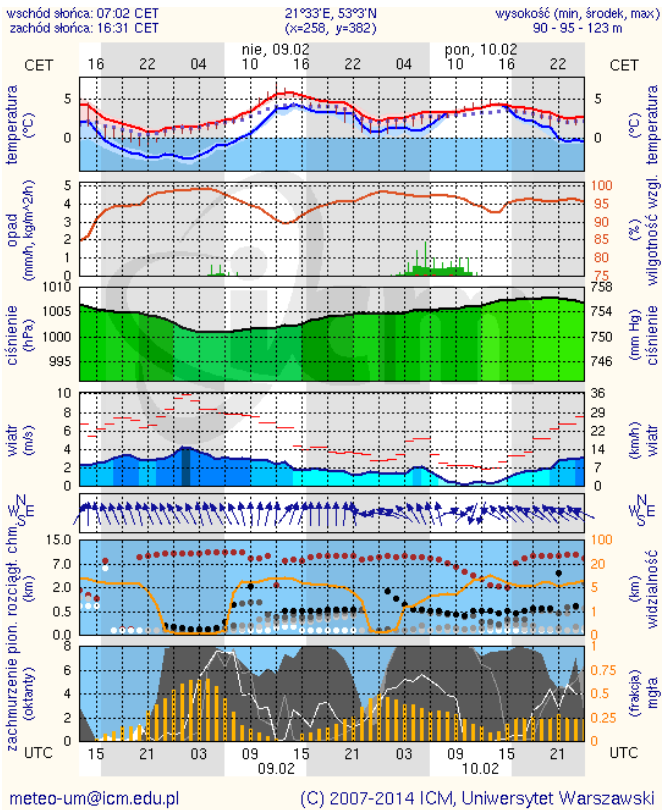
## Warszawa

## Radom



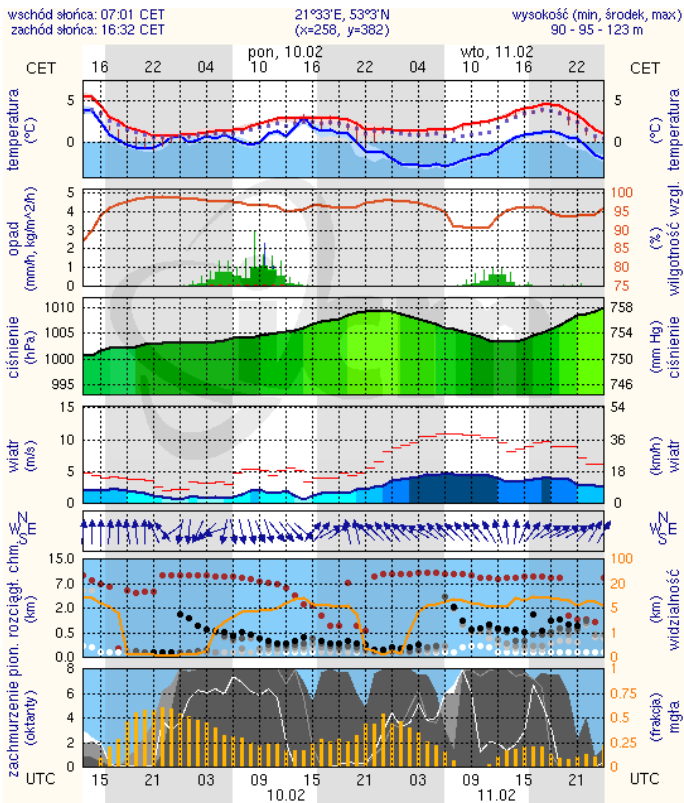
## Płock

## Ciechanów





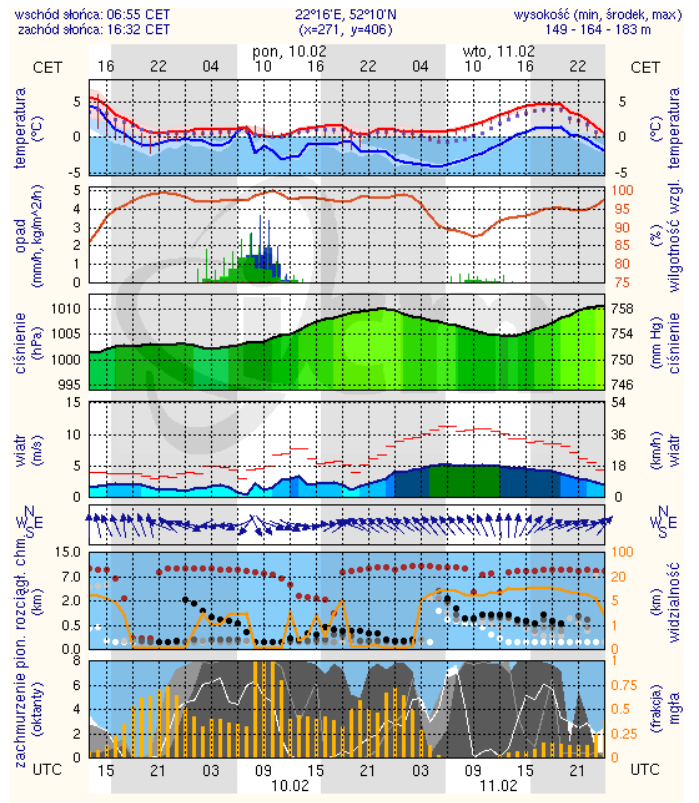
## Ostrołęka



meteo-um@icm.edu.pl

(C) 2007-2014 ICM, Uniwersytet Warszawski

## Siedlce



meteo-um@icm.edu.pl

(C) 2007-2014 ICM, Uniwersytet Warszawski