



BIULETYN INFORMACYJNY NR 39/2014
za okres od 08.02.2014 r. godz. 8.00 do 09.02.2014 r. do godz. 8.00

niedziela, 09.02.2014 r.



Najważniejsze zdarzenia z minionej doby

1. Zbierzka (pow. Żyrardów) – pożar domu jednorodzinnego, 1 ofiara śmiertelna.

ZESTAWIENIE DANYCH STATYSTYCZNYCH
za okres: 08.02.2014 – 09.02.2014 r.

	KOMENDA STOŁECZNA POLICJI	W analizowanym okresie	Od początku roku
	1) Odnotowano wypadków	7	187
	2) Ofiary śmiertelne w wypadkach drogowych/ kolejowych/ lotniczych	0/0/0	12/3/0
	3) Osoby ranne w wypadkach drogowych/kolejowych/lotniczych	7/0/0	205/0/0
	4) Utonięcia/wychłodzenia	0/0	3/7
	KOMENDA WOJEWÓDZKA POLICJI	W analizowanym okresie	Od początku roku
	1) Odnotowano wypadków	2	154
	2) Ofiary śmiertelne w wypadkach drogowych/ kolejowych/ lotniczych	0/0/0	14/1/0
	3) Osoby ranne w wypadkach drogowych/kolejowych/lotniczych	4/0/0	201/0/0
	4) Utonięcia /wychłodzenia	0/0	0/6
	KOMENDA WOJEWÓDZKA PAŃSTWOWEJ STRAŻY POŻARNEJ	W analizowanym okresie	Od początku roku
	1) Liczba pożarów	28	1222
	2) Ofiary śmiertelne w pożarach/ w wyniku zaccadzenia	1/0	15/2
	3) Osoby ranne w pożarach/podtrute CO	2/0	49/6
	4) Interwencje związane z usuwaniem skutków nawałnic	-----	-----

Od 01.10.2013 r.		UTONIĘCIA
WYCHŁODZENIA	ZATRUCIE CO	
13	13	3

WYKAZ ZGROMADZEŃ PUBLICZNYCH

Lp	Data	Organizator	Miejsce	Czas trwania
1.	2014-02-08	Osoba prywatna	Ambasada Ukrainy, al. Szucha 7	13.00 - 18.00
2.	2014-02-08	Grupa inicjatywna obywateli Ukrainy	Ambasada Ukrainy, al. Szucha 7	18.00 - 21.00

WYKAZ IMPREZ

Lp	Data	Organizator	Miejsce	Czas trwania
1.	2014-02-08	HUKS Warszawa	ul. Łazienkowska; Hala Torwar II	15.45 - 17.45

ZAGROŻENIA ŚRODOWISKA

Wyniki pomiarów zanieczyszczeń powietrza za minioną dobę na automatycznych stacjach WIOŚ Warszawa:

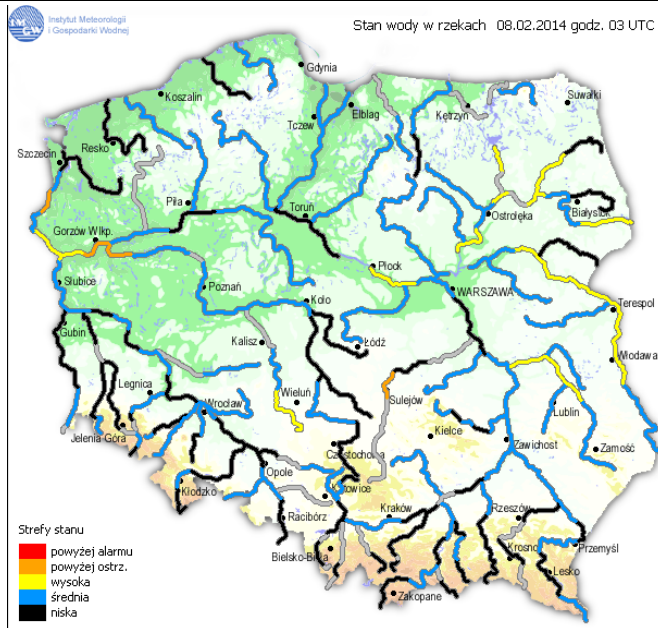
DATA	08-02-2014		< > Kalendarz		Prezentuj dane							
Stacja	PM10		NO2		CO		O3		SO2-S1		SO2-S24	
	µg/m3	% LV	µg/m3	% LV	µg/m3	% LV	µg/m3	% LV	µg/m3	% LV	µg/m3	% LV
Belsk-IGPAN	42.7	84.57	25.7	12.82	690	6.9	51.3	42.58	14.4	4.11	9.3	7.41
Granica-KPN			20	9.98			42.8	35.52	8.7	2.48	4.4	3.51
Legionowo-Zegrzyńska			41.4	20.65			35.8	29.71	35.8	10.21	25.3	20.16
Piastów-Pułaskiego			36.4	18.16			45.7	37.93	24.6	7.02	17.7	14.1
Płock-Gimnazjum			31.5	15.71	532	5.32	42	34.86	13.2	3.77	9.8	7.81
Płock-Reja	42.9	84.97	31.2	15.56	818	8.18			16.7	4.76	9.3	7.41
Radom-Tochtermana	59.7	118.24	54.6	27.23	1427	14.27	44	36.52	24.8	7.08	12.6	10.04
Siedlce-Konarskiego	59.4	117.65	46.4	23.14	1075	10.75	47.8	39.67	13.3	3.79	8.1	6.45
Warszawa-Komunikacyjna	42.7	84.57	94.2	46.98	1295	12.95						
Warszawa-Marszałkowska	55.7	110.32	106.5	53.12	1739	17.39						
Warszawa-Podleśna							31.5	26.14				
Warszawa-Targówek	22.3	44.17	44.7	22.3	800	8	33.4	27.72	11.9	3.4	7.7	6.14
Warszawa-Ursynów	40	79.22	36.9	18.4			44.4	36.85	13.4	3.82	10.5	8.37
Żyrardów-Roosevelta	56	110.91	31.2	15.56					18.2	5.19	10	7.97

Legenda do Skali Jakości Powietrza:

	Można przebywać na powietrzu w dowolnie długim okresie czasu,
	Należy ograniczyć czas przebywania na powietrzu, zwłaszcza przez kobiety w ciąży, dzieci i osoby starsze oraz przez osoby z astmą, chorobami alergicznymi skóry, oczu i chorobami krążenia.
	Nie należy przebywać na otwartym powietrzu zbyt długo. Zaleca się unikanie lub ograniczenie do minimum czasu przebywania na powietrzu, zwłaszcza przez kobiety w ciąży, dzieci i osoby starsze oraz przez osoby z astmą, chorobami alergicznymi skóry, oczu i chorobami krążenia. Należy unikać dużych wysiłków fizycznych na otwartym powietrzu i zaniechać palenia papierosów. W przypadku pogorszenia stanu zdrowia należy skontaktować się z lekarzem.

INFORMACJE HYDROLOGICZNO - METEOROLOGICZNE

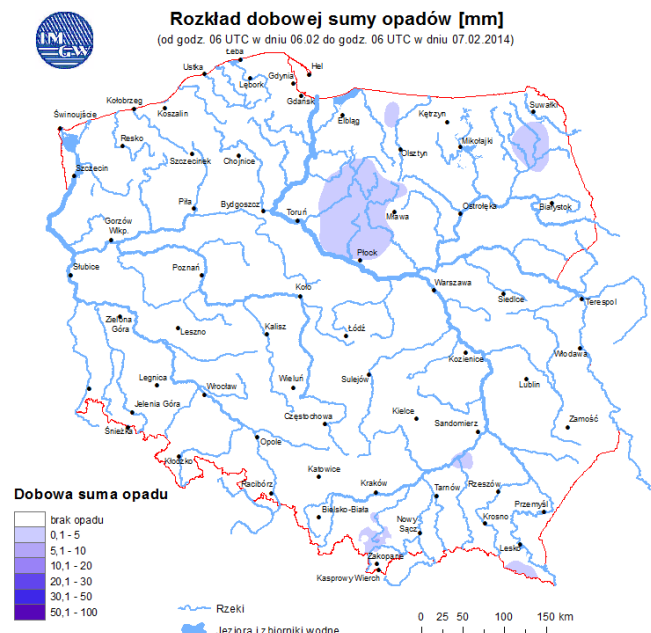
Stan wody na głównych rzekach Polski



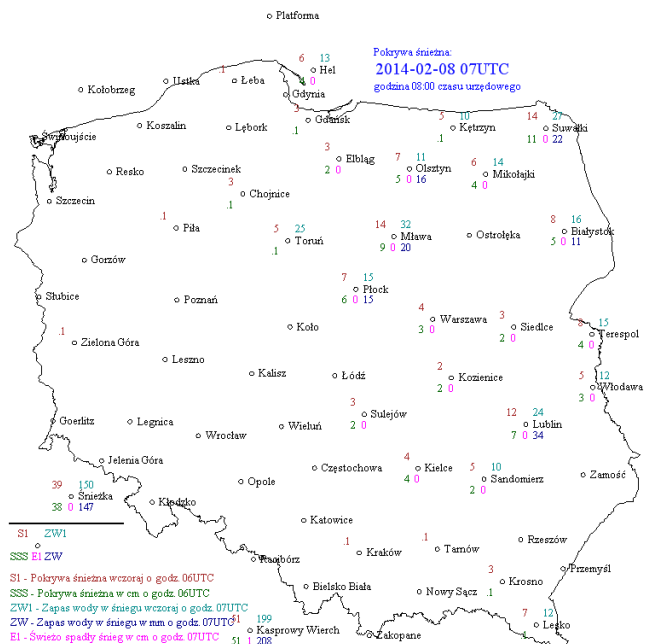
Prognoza pogody dla Polski na dzień 09.02.2014 r.



Dobowa suma opadów

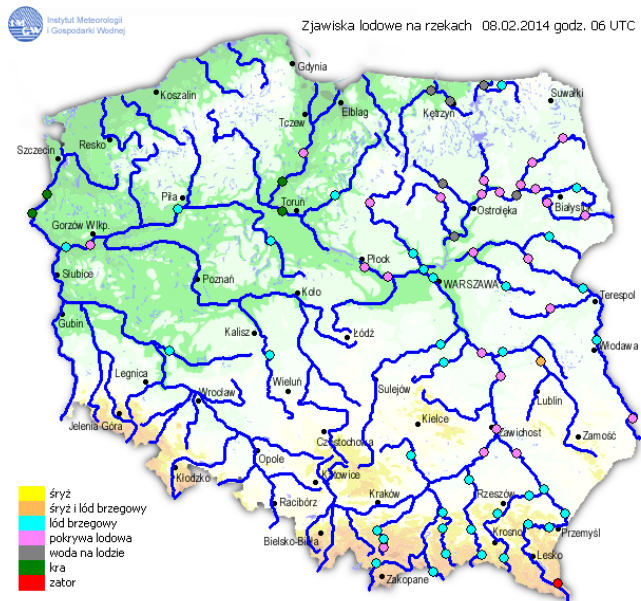


Rozkład pokrywy śnieżnej



Zjawiska lodowe na rzekach


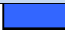




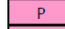



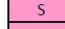


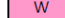
Ostrzeżenia IMGW



B R A K

ZJAWISKA LODOWE:

WIŚLA

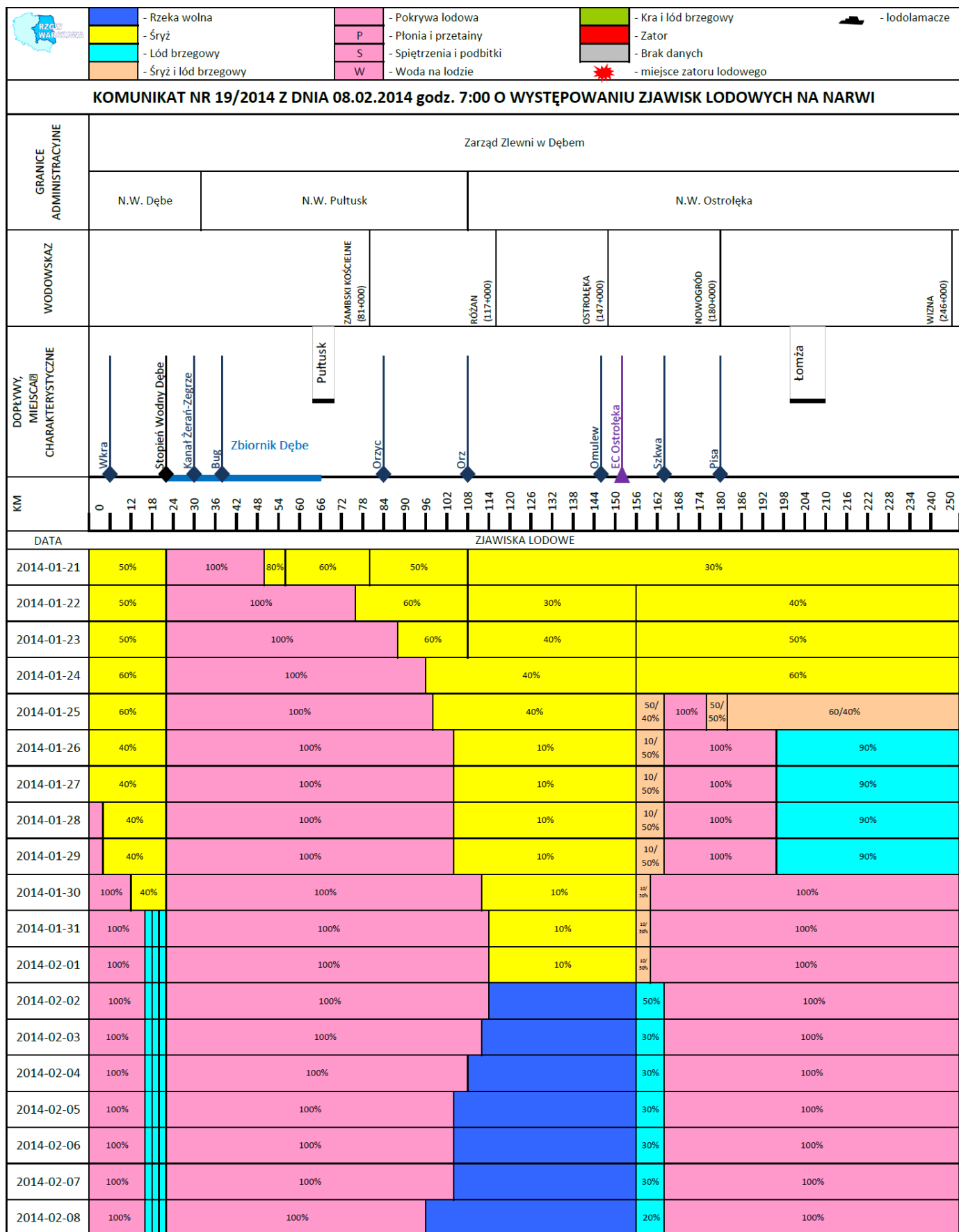
	 - Rzeka wolna	 - Pokrywa lodowa	 - Kra i lód brzegowy	 - lodolamacze
 - Śryż	 - P - Płonia i przetainy	 - Zator	 - Brak danych	
 - Lód brzegowy	 - S - Spiętrzenia i podbitki	 - miejsce zatoru lodowego		
 - Śryż i lód brzegowy	 - W - Woda na lodzie			

KOMUNIKAT NR 19/2014 Z DNIA 08.02.2014 godz. 7:00 O WYSTĘPOWANIU ZJAWISK LODOWYCH NA WIŚLE

GRANICE ADMINISTRACYJNE	Zarząd Zlewni w Puławach				Zarząd Zlewni w Warszawie																																											
	N.W. Annapol	N.W. Kazimierz	N.W. Wilczkowice	N.W. Góra Kalwaria	N.W. Żerań	N.W. Wyszogrod	N.W. Plock	N.W. Włocławek																																								
WODOWSKAZ	ANNAPOL (298+400)	PULAWY (372+000)	DEBLIN (394+000)		WARSZAWA (513+000)	MODLIN (552+000)	WYSZOGROD (587+000)	KEPA-POLSKA (607+000)		PLOCK	WLOCLAWEK (679+000)																																					
DOPŁYWY, MIEJSCA CHARAKTERYSTYCZNE	Kamienna	Wieprz	Dęblin	Puławy	Góra Kalwaria	Warszawa	EC Żerań	Narew		Pragada Szyłowa	Zbiornik Włocławek																																					
KM	295	311	319	327	335	343	351	359	367	375	383	391	399	407	415	423	431	439	447	455	463	471	479	487	495	503	511	519	527	535	543	551	559	567	575	583	591	599	607	615	623	631	639	647	655	663	671	684
DATA	ZJAWISKA LODOWE																																															
2014-01-21	100%																10%				20%				30%		60%		60/20%																			
2014-01-22	100%																10%				20%				40%				70%		1-5 cm / 100%																	
2014-01-23	100%																10%		30%				40%				50%				40%		70%		5-15 cm / 100%													
2014-01-24	10%		20%				30%				50%				60%				70%				60%		90%		12-16 cm / 100%																					
2014-01-25	20%		30%		50%				70%				80%				90%				12-22 cm / 100%		40/20%																									
2014-01-26	60%																80/10%				70%				90%				15-25 cm / 100%		40/20%																	
2014-01-27	60%		100%		20%		50%				100%		10%		30%		30/30%		80%				10-20 cm / 100%		18-25 cm / 100%		20/30%																					
2014-01-28	40%		100%		100%		20%		50/30%		100%		100%		20/40%		40%		100%		10-20 cm / 100%		P		19-25 cm / 100%		10/30%																					
2014-01-29	100%		100%		20/10%		50/30%		100%		100%		100%		20/40%		50%		100%		10-20 cm / 100%		P		19-25 cm / 100%		10/30%																					
2014-01-30	100%		100%		30/10%		100%		100%		100%		100%		20/40%		60%		100%		20-30 cm / 100%				10/30%																							
2014-01-31	100%		100%		20%		50/10%		100%		100%		100%		20/40%		100%		100%		20-30 cm / 100%				20%																							
2014-02-01	100%		100%		20%		100%		100%		100%		100%		20/40%		P		100%		22-30 cm / 100%				20%																							
2014-02-02	100%		100%		100%		100%		100%		100%		100%		20/40%		P		100%		22-30 cm / 100%				20%																							
2014-02-03	100%		100%		100%		100%		100%		100%		100%		10/40%		100%		100%		20-30 cm / 100%				20%																							
2014-02-04	100%		100%		10%		100%		100%		100%		100%		20/40%		100%		100%		20-30 cm / 100%				20%																							
2014-02-05	100%		100%		100%		100%		100%		100%		100%		10/40%		100%		100%		20-30 cm / 100%				20%																							
2014-02-06	100%		100%		100%		100%		100%		100%		100%		20/30%		P 10%		P 10%		20-30 cm / 100%				20%																							
2014-02-07	100%		100%		100%		100%		100%		100%		100%		10/10%		P 20%		P 20%		20-30 cm / 100%				20%																							
2014-02-08	100%		100%		100%		100%		100%		100%		100%		10/10%		P 40%		P 40%		20-30 cm / 100%				20%																							

Od dnia 01.12.2013 r. 6 lodolamaczy stacjonuje w stanie rezerwy przy Stopniu Wodnym we Włocławku.

GRANICE ADMINISTRACYJNE		Zarząd Zlewni w Dębem			Zarząd Zlewni w Puławach																																				
WODOWSKAZ		WYSZKÓW (94+000)	MAŁKINIA (98+000)		FRANKOPOL (163+000)			Drohiczyń	Krzna	WŁODAWA (279+000)			STRZYŻÓW (537+000)																												
DOPŁYWY, MIEJSCA I CHARAKTERYSTYCZNE		Wyszaków	Brok	Nurzec	Drohiczyń	Krzna	Włodawa	Wełnianka	Huczwa																																
KM		0	30	45	60	75	90	105	120	135	150	165	180	195	210	225	240	255	270	285	300	315	330	345	360	375	390	405	420	435	450	465	480	495	510	525	540	555	570	585	609
DATA		ZJAWISKA LODOWE																																							
2014-01-21		60%										40%		40 / 20%		40%			60%			20%																			
2014-01-22		100%		70%	40%		70%										60%			40%		60%			30%																
2014-01-23		100%		40%		100%		70%			80%		90%	60%			50%		60%			40%																			
2014-01-24		100%		40%		100%		80%			50/10%		60/10%			20%		60%			20%																				
2014-01-25		100%		40/20%		100%			60%	30/50%		60/20%			40%		80%			40%																					
2014-01-26		100%		40/20%		100%			60%	40/10%		20/10%			40%		90%			60%																					
2014-01-27		100%		20/30%	100%			70%	60%		60%			60%		90%			70%																						
2014-01-28		100%		100%			60%			60%		70%	90%																												
2014-01-29		100%		100%			70%			80%			90%																												
2014-01-30		100%		100%			100%			100%																															
2014-01-31		100%		100%			100%			100%																															
2014-02-01		100%		100%			100%			100%																															
2014-02-02		100%		100%			100%			100%																															
2014-02-03		100%		100%			100%			100%																															
2014-02-04		100%		100%			100%			100%																															
2014-02-05		100%		100%			100%			100%																															
2014-02-06		100%		100%			100%			100%																															
2014-02-07		100%		100%			100%			100%																															
2014-02-08		100%		100%			100%			100%			100%		100%																										

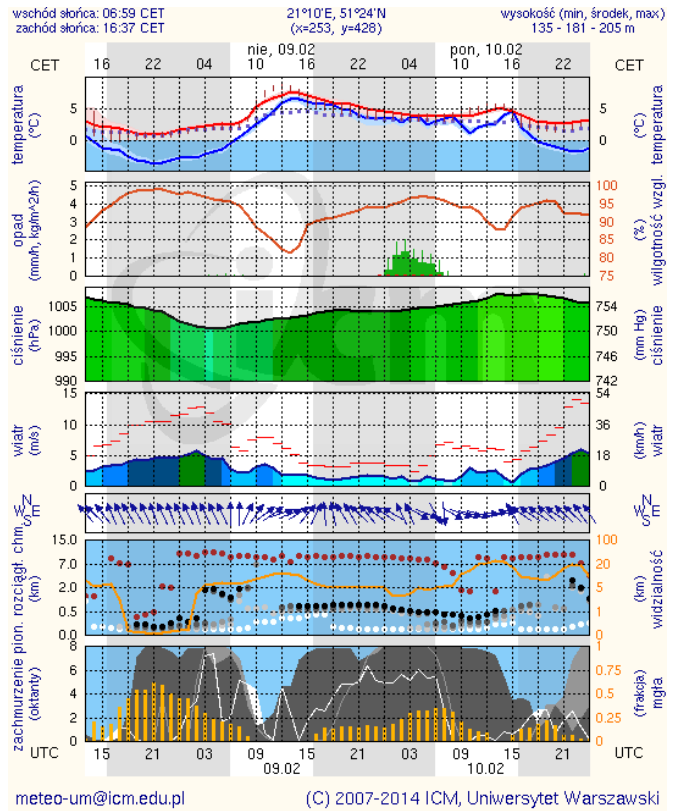
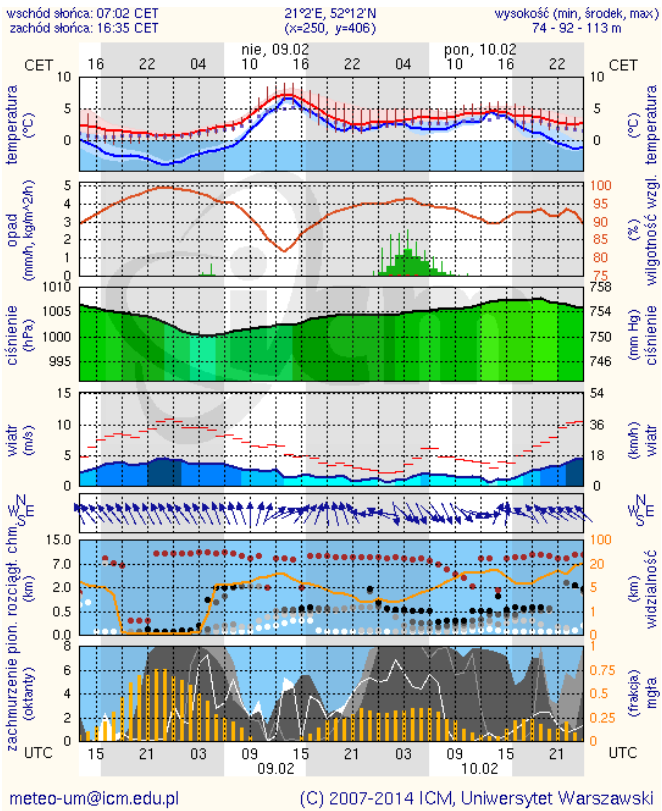


METEOROGRAMY

dla głównych miast województwa mazowieckiego:

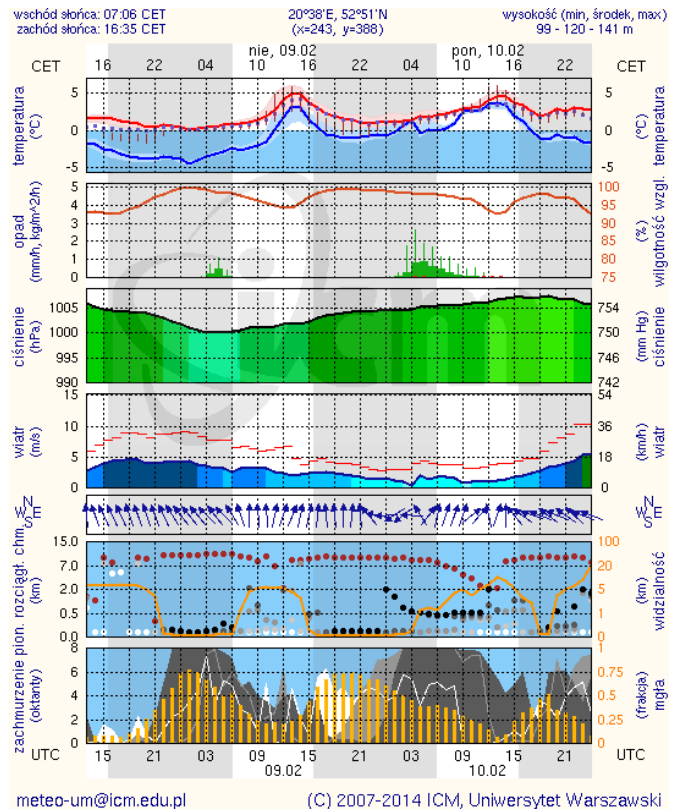
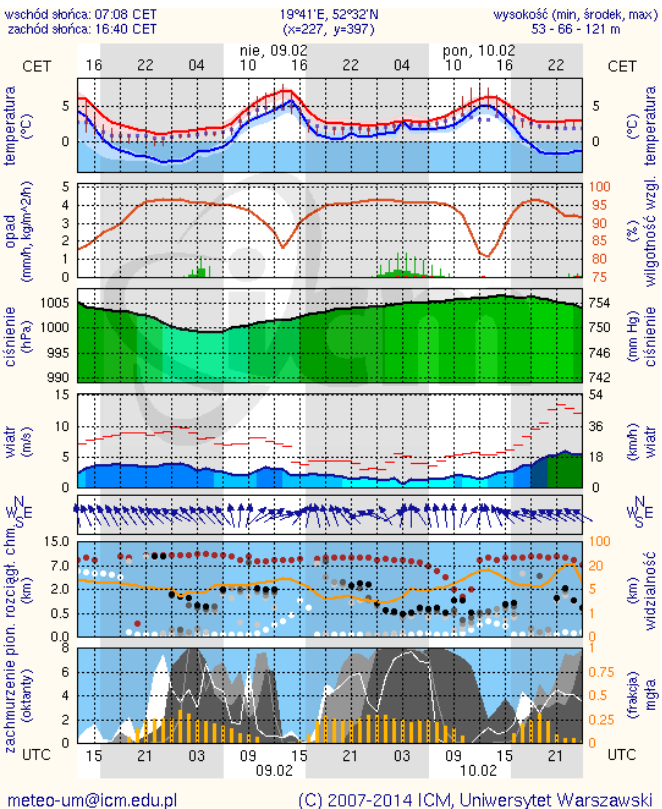
Warszawa

Radom

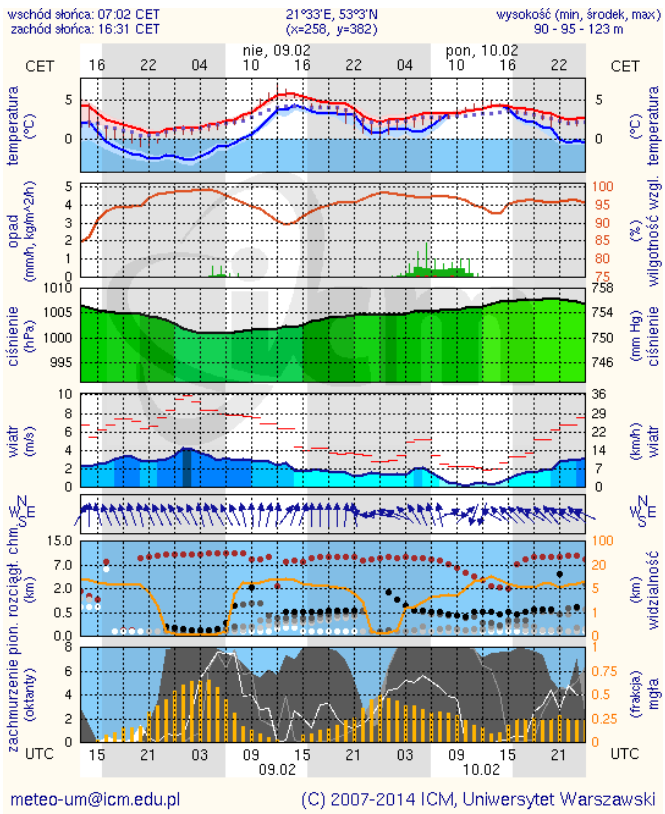


Płock

Ciechanów



Ostrołęka



Siedlce

