





**BIULETYN INFORMACYJNY NR 38/2014**  
za okres od 07.02.2014 r. godz. 8.00 do 08.02.2014 r. do godz. 8.00

sobota, 08.02.2014 r.

<b>Najważniejsze zdarzenia z minionej doby</b>	
	1. <b>Siedlce, ul. Staffa</b> – rozszczelnienie infrastruktury przesyłowej gazu ziemnego.
	2. <b>Ślepowola (pow. grójecki)</b> – zgon mężczyzny (l. 33) w wyniku wychłodzenia.
	3. <b>Sochaczew, ul. Sadowa</b> – wyciek tlenu węgla z instalacji grzewczej mieszkania (2 osoby hospitalizowane z objawami podtrucia CO).
	4. <b>Warszawa, ul. Staropolska</b> – wyciek tlenu węgla z instalacji grzewczej mieszkania (2 osoby hospitalizowane z objawami podtrucia CO).
	5. <b>Warszawa, ul. Karowa 20</b> – podejrzenie podłożenia ładunku wybuchowego w obiektach muzeum oraz Uniwersytetu Warszawskiego (ewakuacja ok. 65 osób).
	6. <b>Radom, ul. Limanowskiego</b> – pożar lokalu mieszkalnego (1 osoba ranna).
	7. <b>Rembertów (pow. piaseczyński), droga krajowa nr 7</b> – wyciek paliwa z samochodu ciężarowego (czasowe utrudnienia komunikacyjne)
	8. <b>Warszawa, CH Arkadia</b> – uwolnienie niezidentyfikowanej substancji w sali kinowej (ewakuacja ok. 200 osób)

**ZESTAWIENIE DANYCH STATYSTYCZNYCH**  
za okres: 07.02.2014 – 08.02.2014 r.

	<b>KOMENDA STOŁECZNA POLICJI</b>	<b>W analizowanym okresie</b>	<b>Od początku roku</b>
	1) Odnotowano wypadków	4	180
	2) Ofiary śmiertelne w wypadkach drogowych/ kolejowych/ lotniczych	0/0/0	12/3/0
	3) Osoby ranne w wypadkach drogowych/kolejowych/lotniczych	4/0/0	198/0/0
	4) Utonięcia/wychłodzenia	0/0	3/7
	<b>KOMENDA WOJEWÓDZKA POLICJI</b>	<b>W analizowanym okresie</b>	<b>Od początku roku</b>
	1) Odnotowano wypadków	7	152
	2) Ofiary śmiertelne w wypadkach drogowych/ kolejowych/ lotniczych	0/0/0	14/1/0
	3) Osoby ranne w wypadkach drogowych/kolejowych/lotniczych	13/0/0	197/0/0
	4) Utonięcia /wychłodzenia	0/1	0/6
	<b>KOMENDA WOJEWÓDZKA PAŃSTWOWEJ STRAŻY POŻARNEJ</b>	<b>W analizowanym okresie</b>	<b>Od początku roku</b>
	1) Liczba pożarów	23	1194
	2) Ofiary śmiertelne w pożarach/ w wyniku zaccadzenia	0/0	14/2
	3) Osoby ranne w pożarach/podtrute CO	5/0	47/6
	4) Interwencje związane z usuwaniem skutków nawałnic	-----	-----

Od 01.10.2013 r.		UTONIĘCIA
WYCHŁODZENIA	ZATRUCIE CO	
13	13	3

## WYKAZ ZGROMADZEŃ PUBLICZNYCH

Lp	Data	Organizator	Miejsce	Czas trwania
1.	2014-02-08	Osoba prywatna	Ambasada Ukrainy, al. Szucha 7	13.00 - 18.00
2.	2014-02-08	Grupa inicjatywna obywateli Ukrainy	Ambasada Ukrainy, al. Szucha 7	18.00 - 21.00

## WYKAZ IMPREZ

Lp	Data	Organizator	Miejsce	Czas trwania
1.	2014-02-08	HUKS Warszawa	ul. Łazienkowska; Hala Torwar II	15.45 - 17.45

## ZAGROŻENIA ŚRODOWISKA

**Wyniki pomiarów zanieczyszczeń powietrza za minioną dobę na automatycznych stacjach WIOŚ Warszawa:**

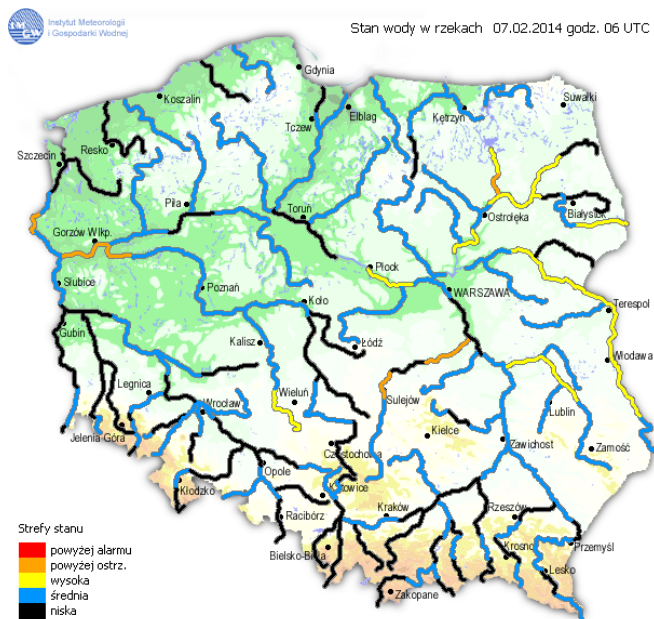
DATA	07-02-2014		<input type="button" value="Kalendarz"/>		<input type="button" value="Prezentuj dane"/>							
Stacja	PM10		NO2		CO		O3		SO2-S1		SO2-S24	
	µg/m3	% LV	µg/m3	% LV	µg/m3	% LV	µg/m3	% LV	µg/m3	% LV	µg/m3	% LV
Belsk-IGPAN	60.2	119.23	37.8	18.85	759	7.59	58.1	48.22	19.4	5.54	15.2	12.11
Granica-KPN			34.7	17.31			53.6	44.49	13.7	3.91	8.2	6.53
Legionowo-Zegrzyńska			43.7	21.8			46.7	38.76	66.6	19	39.6	31.56
Piastów-Pułaskiego			36.6	18.26			60.5	50.21	22.2	6.33	18.4	14.66
Płock-Gimnazjum			44	21.95	709	7.09	41.4	34.36	24.7	7.05	13.8	11
Płock-Reja	71.2	141.02	38.2	19.05	952	9.52			22.3	6.36	14.7	11.71
Radom-Tochtermana	64.1	126.96	43.8	21.85	1417	14.17	53.8	44.65	24.1	6.88	14.4	11.48
Siedlce-Konarskiego	70.1	138.84	39.1	19.5	1140	11.4	55.4	45.98	16.4	4.68	11.1	8.85
Warszawa-Komunikacyjna	57.7	114.28	101.9	50.83	1911	19.11						
Warszawa-Marszałkowska	96.6	191.33	126.1	62.9	1661	16.61						
Warszawa-Podleśna							25.5	21.16				
Warszawa-Targówek	40.8	80.81	48.6	24.24	1139	11.39	45.6	37.85	33.2	9.47	16.1	12.83
Warszawa-Ursynów	60.2	119.23	43.6	21.75			50.3	41.75	19.8	5.65	14.3	11.4
Żyrardów-Roosevelta	70.1	138.84	31.6	15.76					19.7	5.62	12.6	10.04

### Legenda do Skali Jakości Powietrza:

	Można przebywać na powietrzu w dowolnie długim okresie czasu,
	Należy ograniczyć czas przebywania na powietrzu, zwłaszcza przez kobiety w ciąży, dzieci i osoby starsze oraz przez osoby z astmą, chorobami alergicznymi skóry, oczu i chorobami krążenia.
	Nie należy przebywać na otwartym powietrzu zbyt długo. Zaleca się unikanie lub ograniczenie do minimum czasu przebywania na powietrzu, zwłaszcza przez kobiety w ciąży, dzieci i osoby starsze oraz przez osoby z astmą, chorobami alergicznymi skóry, oczu i chorobami krążenia. Należy unikać dużych wysiłków fizycznych na otwartym powietrzu i zaniechać palenia papierosów. W przypadku pogorszenia stanu zdrowia należy skontaktować się z lekarzem.

# INFORMACJE HYDROLOGICZNO - METEOROLOGICZNE

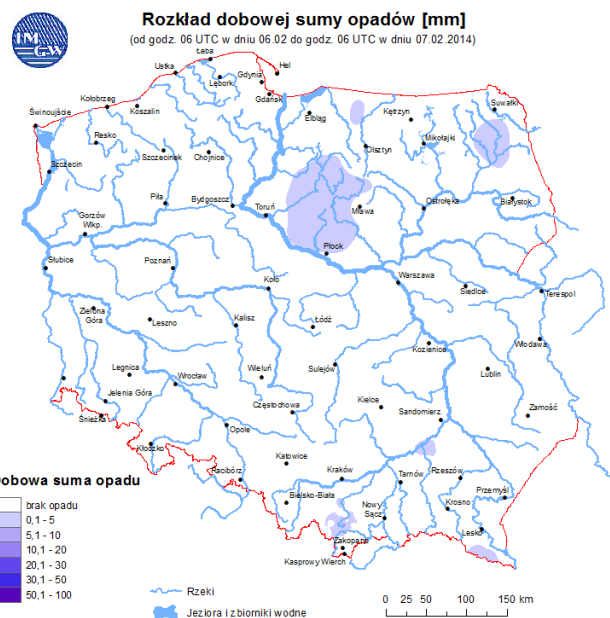
## Stan wody na głównych rzekach Polski



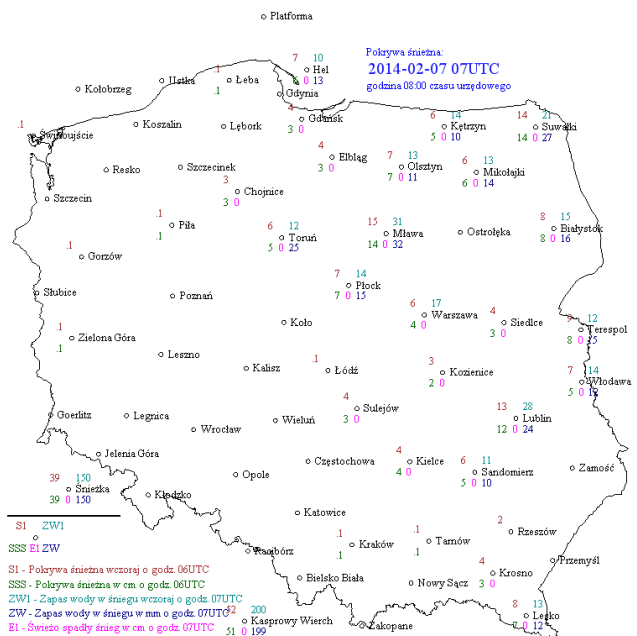
## Prognoza pogody dla Polski na dzień 08.02.2014 r.



## Dobowa suma opadów



## Rozkład pokrywy śnieżnej

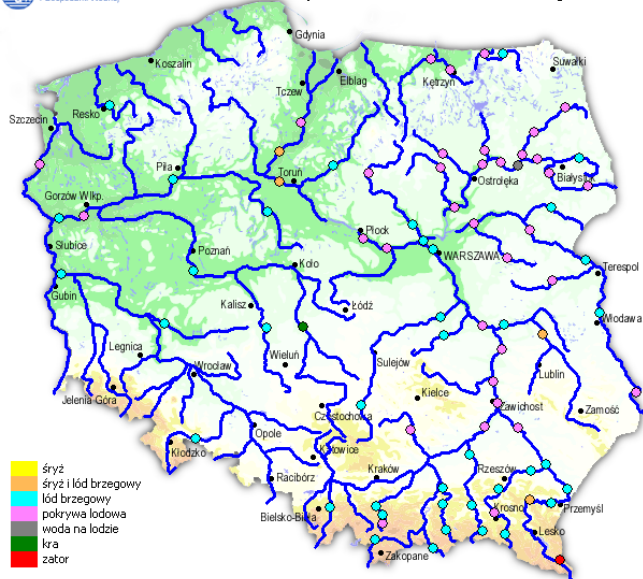


## Zjawiska lodowe na rzekach

## Ostrzeżenia IMGW




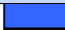




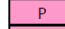



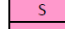


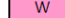
Zjawiska lodowe na rzekach 07.02.2014 godz. 06 UTC



**B R A K**

# ZJAWISKA LODOWE:

## WIŚLA

	 - Rzeka wolna	 - Pokrywa lodowa	 - Kra i lód brzegowy	 - lodolamacze
 - Śryż	 P - Płonia i przetainy	 - Zator	 - Brak danych	
 - Lód brzegowy	 S - Spiętrzenia i podbitki	 - miejsce zatoru lodowego		
 - Śryż i lód brzegowy	 W - Woda na lodzie			

### KOMUNIKAT NR 18/2014 Z DNIA 07.02.2014 godz. 7:00 O WYSTĘPOWANIU ZJAWISK LODOWYCH NA WIŚLE

GRANICE ADMINISTRACYJNE	Zarząd Zlewni w Puławach				Zarząd Zlewni w Warszawie																																																														
	N.W. Annapol	N.W. Kazimierz	N.W. Wilczkowice	N.W. Góra Kalwaria	N.W. Żerań	N.W. Wyszogrod	N.W. Plock	N.W. Włocławek																																																											
WODOWSKAZ	ANNAPOL (298+400)	PULAWY (372+000)	DEBLIN (394+000)		WARSZAWA (513+000)	MODLIN (552+000)	WYSZOGROD (587+000)	KEPA POLSKA (607+000)	WLOCLAWEK (679+000)																																																										
DOPŁYWY, MIEJSCA CHARAKTERYSTYCZNE	Kamienna	Wleprz	EC Kozienice	Pillica	Góra Kalwaria	Warszawa	EC Żerań	Narew	Plock Prągnoda Szykowa	Zbiornik Włocławek																																																									
KM	295	311	319	327	335	343	351	359	367	375	383	391	399	407	415	423	431	439	447	455	463	471	479	487	495	503	511	519	527	535	543	551	559	567	575	583	591	599	607	615	623	631	639	647	655	663	671	684																			
DATA	ZJAWISKA LODOWE																																																																		
2014-01-21	100%															10%										20%										30%					60%		60/20%																								
2014-01-22	100%															10%										20%										40%										70%					1-5 cm / 100%																
2014-01-23	100%															10%					30%										40%										50%										60%										70%					5-15 cm / 100%	
2014-01-24	10%					20%										30%										50%										60%										70%										90%										12-16 cm / 100%	
2014-01-25	20%					30%										50%										70%										80%										90%										12-22 cm / 100%		40/20%									
2014-01-26	60%															80/10%										70%										90%										15-25 cm / 100%		40/20%																			
2014-01-27	60%					100%					20%					50%										100%					10%					30%					30/30%										80%										18-25 cm / 100%		20/30%				
2014-01-28	40%					100%					20%					100%					20/40%										40%					100%					10-20 cm / 100%		P		19-25 cm / 100%		10/30%																				
2014-01-29	100%					20/10%					50/30%					100%										20/40%										50%					100%					10-20 cm / 100%		P		19-25 cm / 100%		10/30%															
2014-01-30	100%					30/10%					100%										20/40%										60%					100%					20-30 cm / 100%		10/30%																								
2014-01-31	100%					50/10%					100%										20/40%										100%					20-30 cm / 100%					10%																										
2014-02-01	100%					20%					100%										20/40%										P					100%					22-30 cm / 100%		20%																								
2014-02-02	100%					100%					100%										20/40%										P					100%					22-30 cm / 100%		10%																								
2014-02-03	100%					100%					100%										10/40%										100%					20-30 cm / 100%					10%																										
2014-02-04	100%					10%					100%										20/40%										100%					20-30 cm / 100%					10%																										
2014-02-05	100%					100%					100%										10/40%										100%					20-30 cm / 100%					10%																										
2014-02-06	100%					100%					20/30%										P 10%					P 10%					20-30 cm / 100%					10%																															
2014-02-07	100%					100%					10/10%										P 20%					20-30 cm / 100%					10%																																				

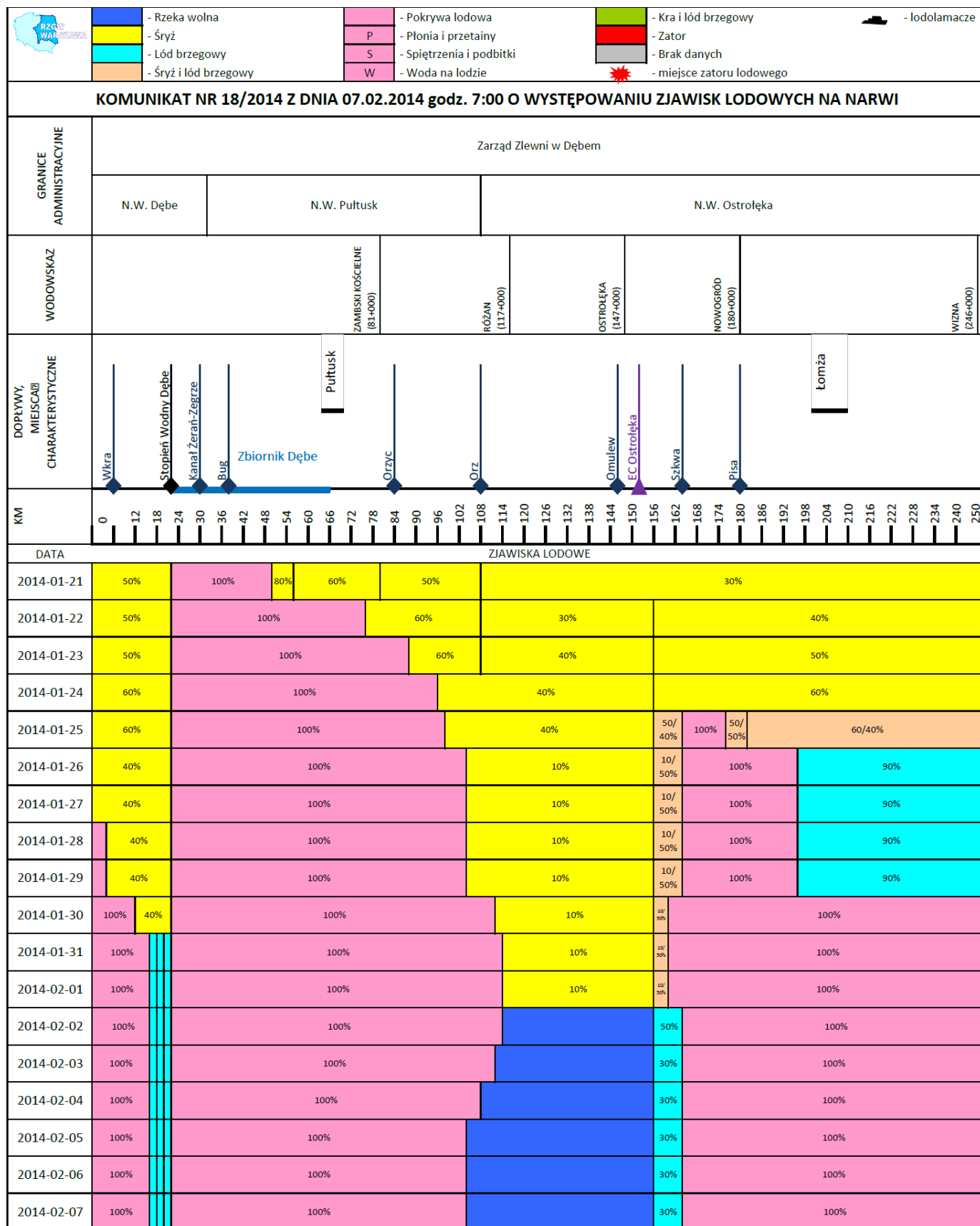
Od dnia 01.12.2013 r. 6 lodolamaczy stacjonuje w stanie rezerwy przy Stopniu Wodnym we Włocławku.

	- Rzeka wolna	- Pokrywa lodowa	- Kra i lód brzegowy	- lodolamacze
	- Śryż	P - Plonia i przetainy	- Zator	
	- Lód brzegowy	S - Spiętrzenia i podbitki	- Brak danych	
	- Śryż i lód brzegowy	W - Woda na lodzie		- miejsce zatoru lodowego

**KOMUNIKAT NR 18/2014 Z DNIA 07.02.2014 godz. 7:00 O WYSTĘPOWANIU ZJAWISKA LODOWYCH NA BUGU**

GRANICE ADMINISTRACYJNE	Zarząd Zlewni w Dębem			Zarząd Zlewni w Puławach																																				
	N.W. Wyszaków	N.W. Borowe	N.W. Drohiczyń	N.W. Włodawa																																				
WODOWSKAZ	WYSZAKÓW (34+000)	MAŁKINIA (98+000)	FRANKOPOL (163+000)	WŁODAWA (379+000)																																				
DOPŁYWY, MIEJSCA CHARAKTERYSTYCZNE		Wyszaków	Brok	Nurzec	Drohiczyń	Krzna	Włodawa	Wełnianka	Huczwa																															
KM	0	30	45	60	75	90	105	120	135	150	165	180	195	210	225	240	255	270	285	300	315	330	345	360	375	390	405	420	435	450	465	480	495	510	525	540	555	570	585	609
DATA	ZJAWISKA LODOWE																																							
2014-01-21	[Stacked bar chart showing ice conditions: 60% yellow, 40% orange, 40/20% cyan, 40% yellow, 60% orange, 20% blue]																																							
2014-01-22	[Stacked bar chart showing ice conditions: 100% pink, 70% yellow, 40% yellow, 70% yellow, 60% yellow, 40% yellow, 60% yellow, 30% yellow]																																							
2014-01-23	[Stacked bar chart showing ice conditions: 100% pink, 40% yellow, 100% pink, 70% yellow, 80% yellow, 90% yellow, 60% yellow, 50% yellow, 60% yellow, 40% yellow]																																							
2014-01-24	[Stacked bar chart showing ice conditions: 100% pink, 40% yellow, 100% pink, 80% yellow, 50/10% cyan, 60/10% orange, 20% cyan, 60% cyan, 20% cyan]																																							
2014-01-25	[Stacked bar chart showing ice conditions: 100% pink, 40/20% orange, 100% pink, 60% yellow, 30/50% cyan, 60/20% orange, 40% cyan, 80% cyan, 40% cyan]																																							
2014-01-26	[Stacked bar chart showing ice conditions: 100% pink, 40/20% orange, 100% pink, 60% yellow, 40/10% orange, 20/10% orange, 40% cyan, 90% cyan, 60% cyan]																																							
2014-01-27	[Stacked bar chart showing ice conditions: 100% pink, 20/30% orange, 100% pink, 70% yellow, 60% cyan, 60% cyan, 90% cyan, 70% cyan]																																							
2014-01-28	[Stacked bar chart showing ice conditions: 100% pink, 100% pink, 60% cyan, 60% cyan, 70% cyan, 90% cyan]																																							
2014-01-29	[Stacked bar chart showing ice conditions: 100% pink, 100% pink, 70% cyan, 80% cyan, 90% cyan]																																							
2014-01-30	[Stacked bar chart showing ice conditions: 100% pink, 100% pink, 100% pink]																																							
2014-01-31	[Stacked bar chart showing ice conditions: 100% pink, 100% pink, 100% pink]																																							
2014-02-01	[Stacked bar chart showing ice conditions: 100% pink, 100% pink, 100% pink]																																							
2014-02-02	[Stacked bar chart showing ice conditions: 100% pink, 100% pink, 100% pink]																																							
2014-02-03	[Stacked bar chart showing ice conditions: 100% pink, 100% pink, 100% pink]																																							
2014-02-04	[Stacked bar chart showing ice conditions: 100% pink, 100% pink, 100% pink]																																							
2014-02-05	[Stacked bar chart showing ice conditions: 100% pink, 100% pink, 100% pink]																																							
2014-02-06	[Stacked bar chart showing ice conditions: 100% pink, 100% pink, 100% pink]																																							
2014-02-07	[Stacked bar chart showing ice conditions: 100% pink, 100% pink, 100% pink]																																							





# PRZEKROCZENIE STANU OSTRZEGAWCZEGO NA RZECE:

## PILICA

### ▼ BIAŁOBRZEGI (151200120) - Wykresy i dane

Stan:			
Stacja:	BIAŁOBRZEGI (151200120)		
Rzeka:	Pilica (254) (45,30 km, 8664,00 km <sup>2</sup> )		
Województwo:	mazowieckie		
Stan aktualny:	Brak danych		
Stan poprzedni:	Brak danych		
Stan alarmowy:	250 cm	Absolutne maksimum:	325 cm (1965-03-19)
Stan ostrzegawczy:	200 cm	Absolutne minimum:	114 cm (1951-09-20)
Trend:	Brak danych		

[Zobacz na mapie »](#)

[Zobacz na mapie dynamicznej »](#)

Stacje sąsiednie:		
o Stacje wodowskazowe:	NOWE MIASTO (151200090) ↑	
o Stacje opadowe:	BIAŁOBRZEGI (251200080)	
	DĄBRÓWKA STARA (251200060)	
	KOZIENICE (351210488)	
o Zbiorniki:		

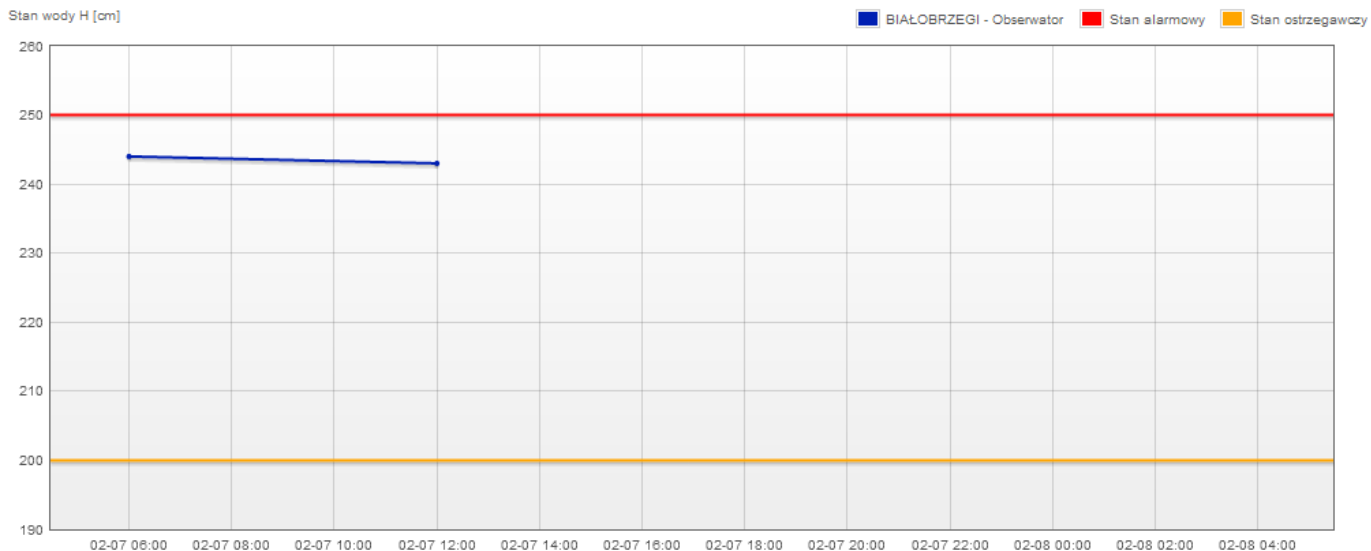
Stan pobrano o 2014-02-08 05:27 UTC

Przedział czasu:  dzień  trzy dni  tydzień  dwa tygodnie  trzy tygodnie  sześć tygodni

### Wykres stanu

Pokaż progę  Pokaż - Obserwator

Brak Telemetria, Brak - Telemetria II, Brak prognozy synoptycznej, Brak prognozy z modelu hydrodynamicznego, Brak danych o wizytach kontrolnych i kalibracjach, Brak danych stanu wody zanotowanego podczas kontroli,

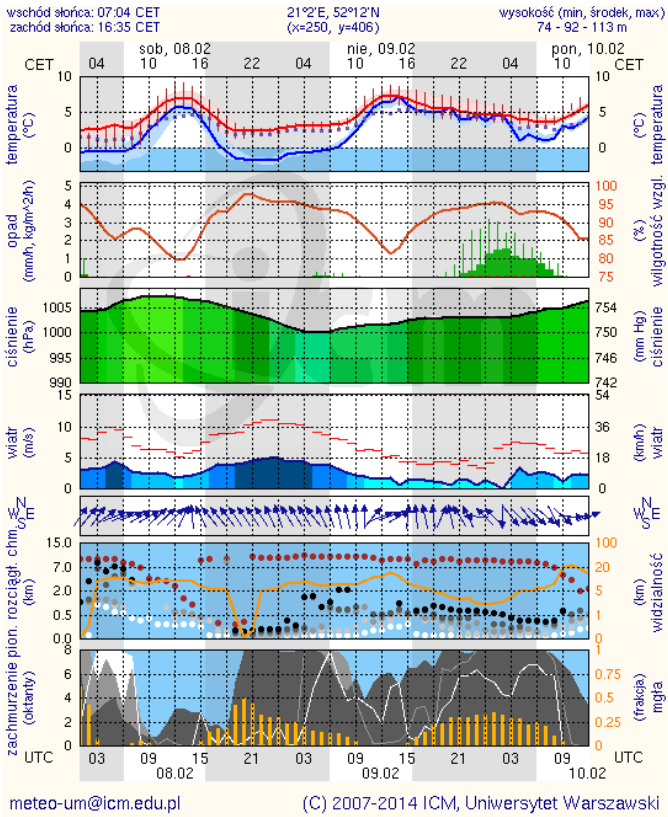




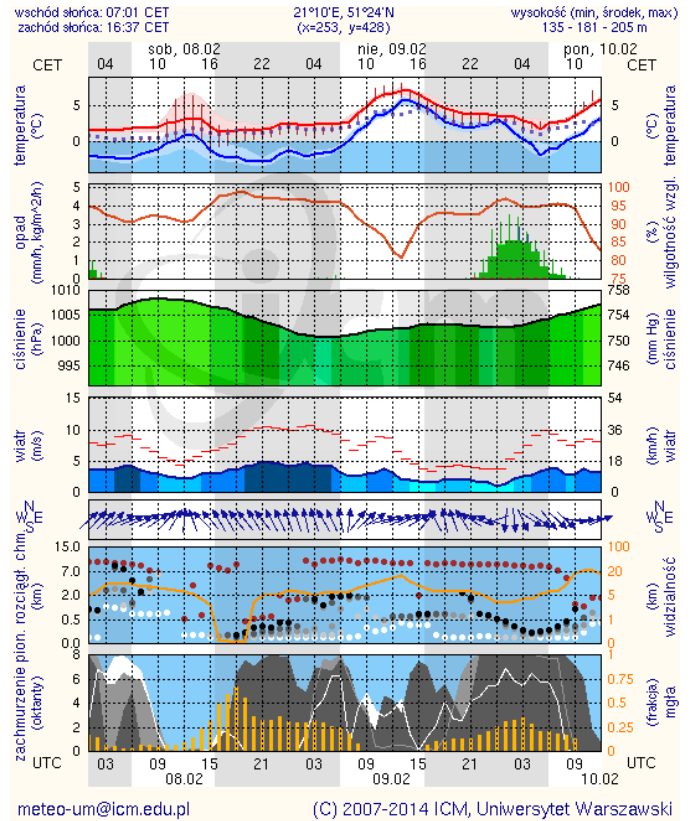
# METEOROGRAMY

## dla głównych miast województwa mazowieckiego:

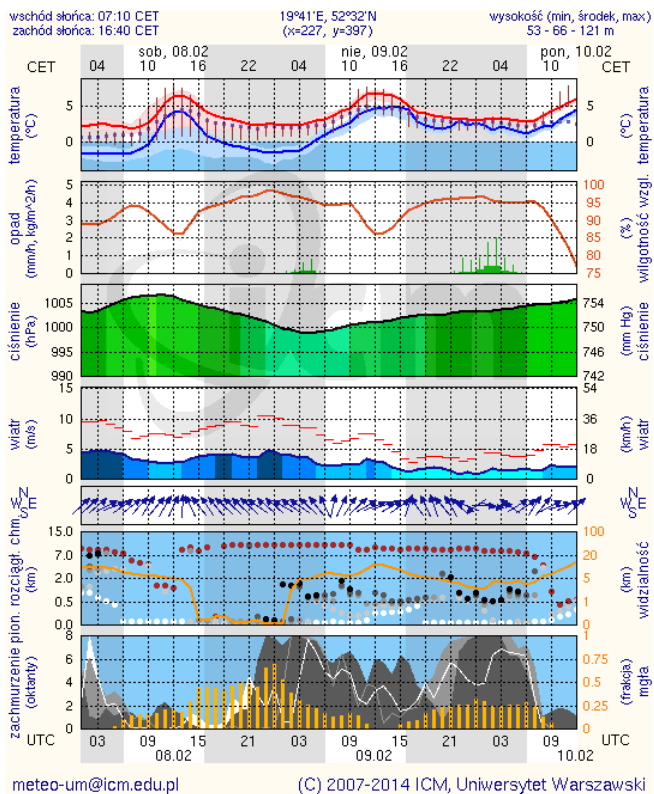
### Warszawa



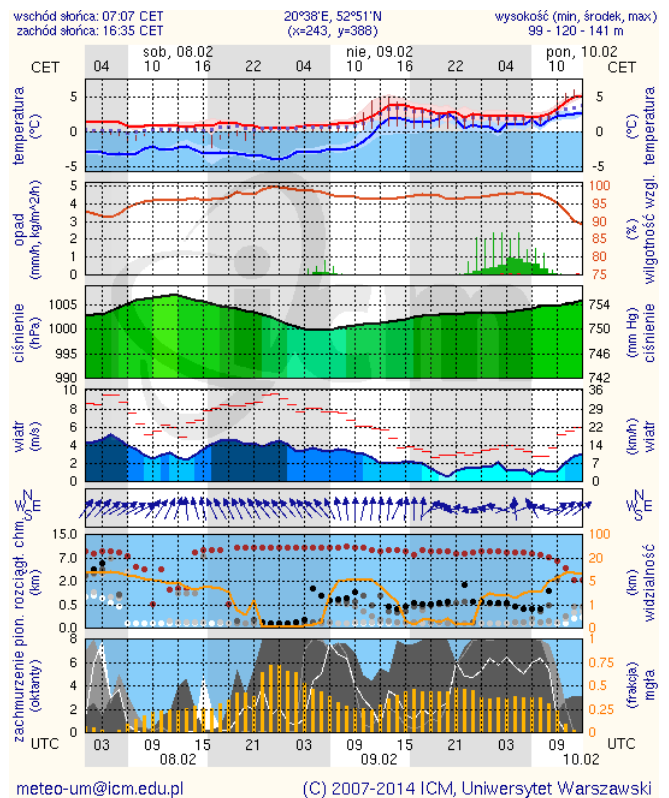
### Radom



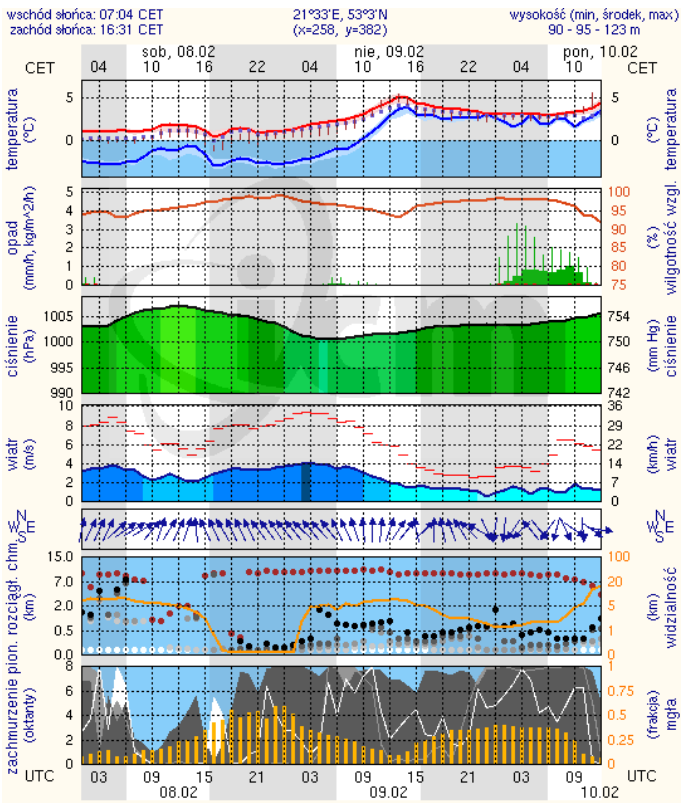
### Płock



### Ciechanów



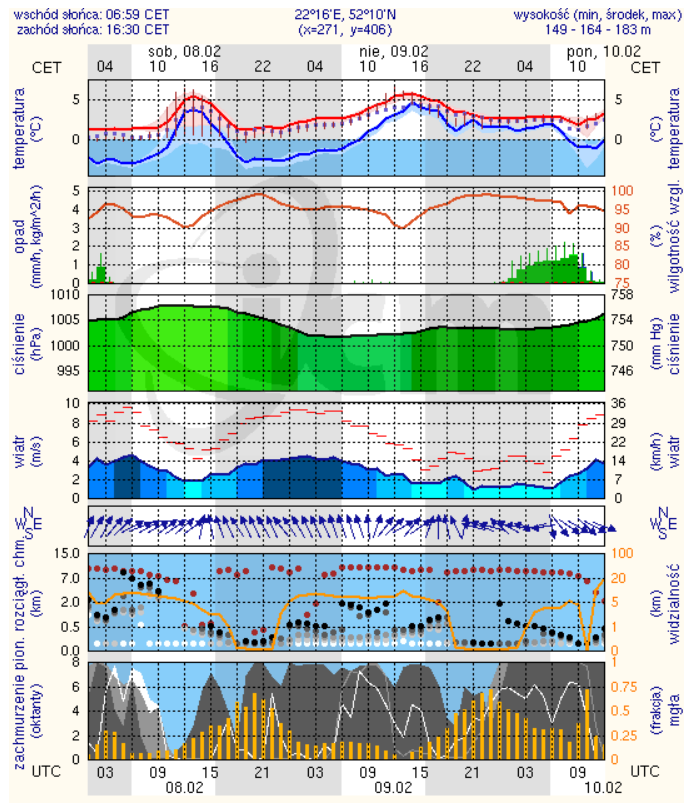
## Ostrołęka



meteo-um@icm.edu.pl

(C) 2007-2014 ICM, Uniwersytet Warszawski

## Siedlce



meteo-um@icm.edu.pl

(C) 2007-2014 ICM, Uniwersytet Warszawski