



BIULETYN INFORMACYJNY NR 37/2014
za okres od 06.02.2014 r. godz. 8.00 do 07.02.2014 r. do godz. 8.00

piątek, 07.02.2014 r.



Najważniejsze zdarzenia z minionej doby

1. **Chyżyny (pow. miński), droga powiatowa nr 2238W** – wypadek z udziałem samochodu osobowego oraz autobusu przewoźnika „Mobilis” (1 osoba ranna).
2. **Gościszka (pow. żuromiński), droga powiatowa nr 4606W** – wypadek z udziałem pojazdu typu BUS oraz autobusu PKS Mława (2 osoby ranne).
3. **Bogatki (pow. piaseczyński), droga wojewódzka 722** – śmiertelne potrącenie rowerzysty.

ZESTAWIENIE DANYCH STATYSTYCZNYCH
za okres: 06.02.2014 – 07.02.2014 r.

	KOMENDA STOŁECZNA POLICJI	W analizowanym okresie	Od początku roku
	1) Odnotowano wypadków	5	176
	2) Ofiary śmiertelne w wypadkach drogowych/ kolejowych/ lotniczych	1/0/0	12/3/0
	3) Osoby ranne w wypadkach drogowych/kolejowych/lotniczych	4/0/0	194/0/0
	4) Utonięcia/wychłodzenia	0/0	3/7
	KOMENDA WOJEWÓDZKA POLICJI	W analizowanym okresie	Od początku roku
	1) Odnotowano wypadków	4	145
	2) Ofiary śmiertelne w wypadkach drogowych/ kolejowych/ lotniczych	0/0/0	14/1/0
	3) Osoby ranne w wypadkach drogowych/kolejowych/lotniczych	4/0/0	184/0/0
	4) Utonięcia /wychłodzenia	0/0	0/5
	KOMENDA WOJEWÓDZKA PAŃSTWOWEJ STRAŻY POŻARNEJ	W analizowanym okresie	Od początku roku
	1) Liczba pożarów	20	1171
	2) Ofiary śmiertelne w pożarach/ w wyniku zacczadzenia	0/0	14/2
	3) Osoby ranne w pożarach/podtrute CO	0/0	42/6
	4) Interwencje związane z usuwaniem skutków nawałnic	-----	-----

Od 01.10.2013 r.		UTONIĘCIA
WYCHŁODZENIA	ZATRUCIE CO	
12	13	3

WYKAZ ZGROMADZEŃ PUBLICZNYCH

Lp	Data	Organizator	Miejsce	Czas trwania
1.	2014-02-07	Osoba prywatna	Ambasada Ukrainy, al. Szucha 7	13.00 - 18.00
2.	2014-02-07	Grupa inicjatywna obywateli Ukrainy	Ambasada Ukrainy, al. Szucha 7	18.00 - 21.00
3.	2014-02-07	Fundacja Przebudzenie	Ambasada Rosji, ul. Belwederska 49	16.00 – 18.00

WYKAZ IMPREZ

Lp	Data	Organizator	Miejsce	Czas trwania
			BRAK	

ZAGROŻENIA ŚRODOWISKA

Wyniki pomiarów zanieczyszczeń powietrza za minioną dobę na automatycznych stacjach WIOŚ Warszawa:

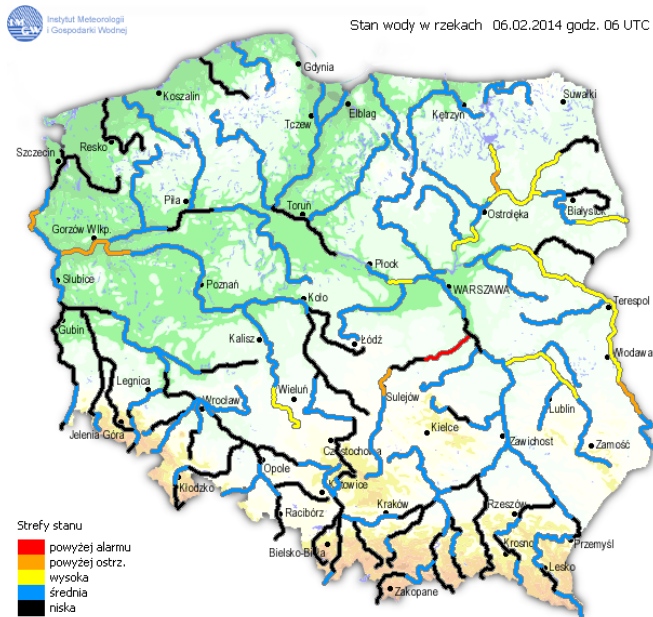
DATA		06-02-2014		< > Kalendarz		Prezentuj dane							
Stacja	PM10		NO2		CO		O3		SO2-S1		SO2-S24		
	µg/m3	% LV	µg/m3	% LV	µg/m3	% LV	µg/m3	% LV	µg/m3	% LV	µg/m3	% LV	
Belsk-IGPAN	55	108.93	30.3	15.11	656	6.56	70.6	58.59	23.3	6.65	16	12.75	
Granica-KPN			31.9	15.91			61.2	50.79	18.2	5.19	10.9	8.69	
Legionowo-Zegrzyńska			57.6	28.73			63	52.29	67	19.12	38.6	30.76	
Piastów-Pułaskiego			55.9	27.88			77.2	64.07	38.3	10.93	25.6	20.4	
Płock-Gimnazjum			57.3	28.58	698	6.98	63.1	52.37	25.8	7.36	21.3	16.97	
Płock-Reja	75.2	148.94	48.4	24.14	969	9.69			27.7	7.9	19.4	15.46	
Radom-Tochtermana	71.3	141.22	71.9	35.86	1469	14.69	79.2	65.73	28.6	8.16	20.2	16.1	
Siedlce-Konarskiego	78.5	155.48	53.6	26.73	1114	11.14	79	65.57	21.1	6.02	17.1	13.63	
Warszawa-Komunikacyjna	66.8	132.3	149.5	74.57	2063	20.63							
Warszawa-Marszałkowska	88	174.29	104.4	52.07	1533	15.33							
Warszawa-Podleśna							56	46.48					
Warszawa-Targówek	35.7	70.71	66	32.92	1037	10.37	65.5	54.36	19.8	5.65	14.1	11.24	
Warszawa-Ursynów	61.7	122.2	71.3	35.56			71.8	59.59	19.1	5.45	15.8	12.59	
Żyrardów-Roosevelta	65.9	130.52	28.2	14.07					17.7	5.05	14.7	11.71	

Legenda do Skali Jakości Powietrza:

	Można przebywać na powietrzu w dowolnie długim okresie czasu.
	Należy ograniczyć czas przebywania na powietrzu, zwłaszcza przez kobiety w ciąży, dzieci i osoby starsze oraz przez osoby z astmą, chorobami alergicznymi skóry, oczu i chorobami krążenia.
	Nie należy przebywać na otwartym powietrzu zbyt długo. Zaleca się unikanie lub ograniczenie do minimum czasu przebywania na powietrzu, zwłaszcza przez kobiety w ciąży, dzieci i osoby starsze oraz przez osoby z astmą, chorobami alergicznymi skóry, oczu i chorobami krążenia. Należy unikać dużych wysiłków fizycznych na otwartym powietrzu i zaniechać palenia papierosów. W przypadku pogorszenia stanu zdrowia należy skontaktować się z lekarzem.

INFORMACJE HYDROLOGICZNO - METEOROLOGICZNE

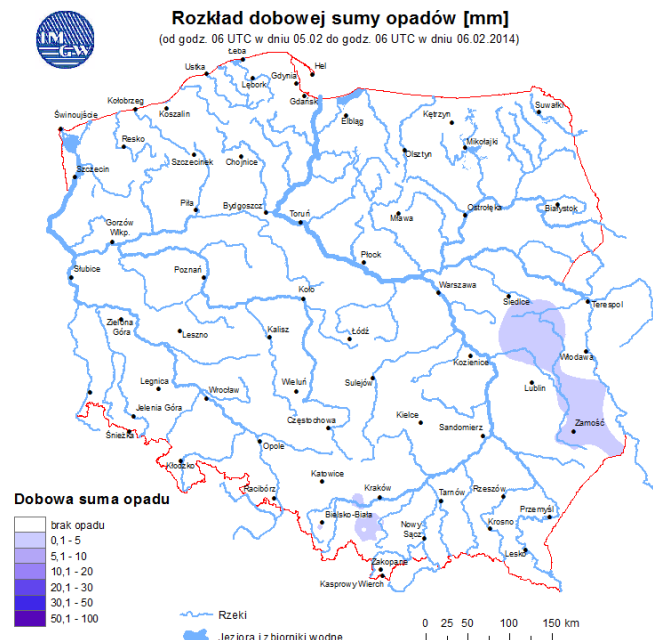
Stan wody na głównych rzekach Polski



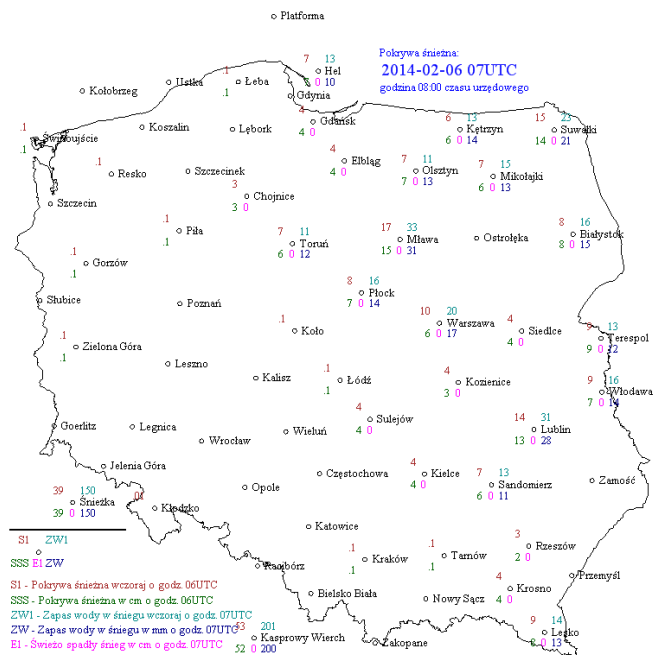
Prognoza pogody dla Polski na dzień 07.02.2014 r.



Dobowa suma opadów



Rozkład pokrywy śnieżnej

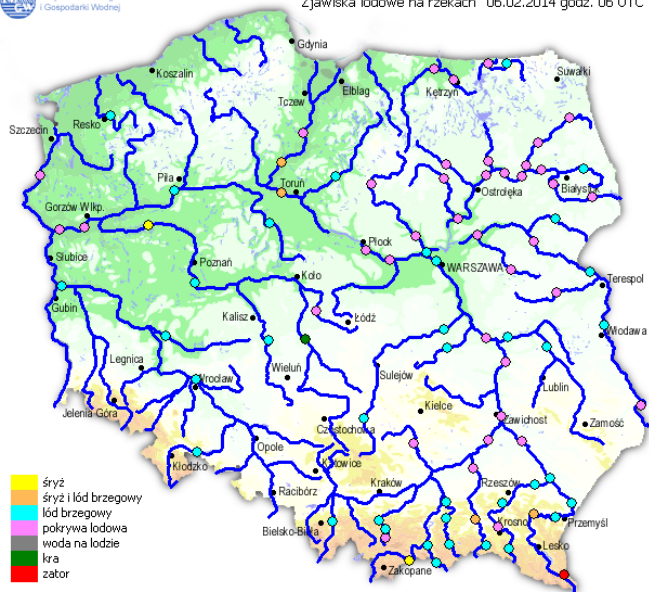


Zjawiska lodowe na rzekach

Ostrzeżenia IMGW



Zjawiska lodowe na rzekach 06.02.2014 godz. 06 UTC



BRAK

ZJAWISKA LODOWE:

WISŁA

		- Rzeki wolna			- Pokrywa lodowa			- Kra i lód brzegowy			- lodolamacze																																							
		- Śryż			P - Płonia i przetainy			- Zator																																										
		- Lód brzegowy			S - Spiętrzenia i podbitki			- Brak danych																																										
		- Śryż i lód brzegowy			W - Woda na lodzie			- miejsce zatoru lodowego																																										
KOMUNIKAT NR 17/2014 Z DNIA 06.02.2014 godz. 7:00 O WYSTĘPOWANIU ZJAWISK LODOWYCH NA WIŚLE																																																		
GRANICE ADMINISTRACYJNE	Zarząd Zlewni w Puławach						Zarząd Zlewni w Warszawie																																											
	N.W. Annapol		N.W. Kazimierz		N.W. Wilczkowice		N.W. Góra Kalwaria		N.W. Żerań		N.W. Wyszogrod		N.W. Płock		N.W. Włocławek																																			
WODOWSKAZ	ANNAPOL (298+400)		PUŁAWY (372+000)		DĘBLIN (394+000)		WARSZAWA (513+000)		MODLIN (552+000)		WYSZOGROD (587+000)		KĘPA POLSKA (607+000)		WŁOCŁAWEK (679+000)																																			
DOPŁYWY, MIEJSCA CHARAKTERYSTYCZNE	Kamienka		Puławy		Dęblin		Góra Kalwaria		Warszawa		Wyszogrod		Płock		Włocławek																																			
KM	295	311	319	327	335	343	351	359	367	375	383	391	399	407	415	423	431	439	447	455	463	471	479	487	495	503	511	519	527	535	543	551	559	567	575	583	591	599	607	615	623	631	639	647	655	663	671	684		
DATA	ZJAWISKA LODOWE																																																	
2014-01-21	100%												10%						20%						30%			60%		60/20%																				
2014-01-22	100%												10%						20%						40%						70%			1-5 cm / 100%																
2014-01-23	100%												10%						30%						40%						50%						70%						5-15 cm / 100%							
2014-01-24	10%												20%						30%						50%						60%						70%						90%						12-16 cm / 100%	
2014-01-25	20%		30%		50%				70%						80%						90%						12-22 cm / 100%						40/20%																	
2014-01-26	60%												80/10%						70%						90%						15-25 cm / 100%						40/20%													
2014-01-27	60%		100%		20%		50%				100%		10%		30%		30/30%				80%						10-20 cm / 100%		20/30%																					
2014-01-28	40%		100%		20%		100%				20/40%		40%		100%		10-20 cm / 100%		19-25 cm / 100%						10/30%																									
2014-01-29	100%		20/10%		50/30%		100%				20/40%		50%		100%		10-20 cm / 100%		19-25 cm / 100%						10/30%																									
2014-01-30	100%		30/10%		100%				20/40%		60%		100%		20-30 cm / 100%						10/30%																													
2014-01-31	100%		50/10%		100%				20/40%		100%		20-30 cm / 100%						20%																															
2014-02-01	100%		20%		100%				20/40%		P		100%		22-30 cm / 100%						20%																													
2014-02-02	100%		100%		100%				20/40%		P		100%		22-30 cm / 100%						20%																													
2014-02-03	100%		100%		100%				10/40%		100%		20-30 cm / 100%						20%																															
2014-02-04	100%		10%		100%				20/40%		100%		20-30 cm / 100%						20%																															
2014-02-05	100%		100%		100%				10/40%		100%		20-30 cm / 100%						20%																															
2014-02-06	100%		100%		100%				20/30%		P 10%		P 10%		20-30 cm / 100%						20%																													

	- Rzeka wolna	- Pokrywa lodowa	- Kra i lód brzegowy		- lodolamcze
	- Sryż	P - Płonia i przetainy	- Zator		
	- Lód brzegowy	S - Spiętrzenia i podbitki	- Brak danych		
	- Sryż i lód brzegowy	W - Woda na lodzie			- miejsce zatoru lodowego

KOMUNIKAT NR 17/2014 Z DNIA 06.02.2014 godz. 7:00 O WYSTĘPOWANIU ZJAWISK LODOWYCH NA BUGU

GRANICE ADMINISTRACYJNE	Zarząd Zlewni w Dębem			Zarząd Zlewni w Puławach																																				
	N.W. Wyszaków	N.W. Borowe	N.W. Drohiczyn	N.W. Włodawa																																				
WODOWSKAZ	WYSZAKÓW (84+000)	MAŁKINIA (98+000)	FRANKOPOL (163+000)	WŁODAWA (879+000)										STRZYŻÓW (637+000)																										
DOPŁYWY, MIEJSCA I CHARAKTERYSTYCZNE	Wyszaków	Brok	Nurzec	Drohiczyn	Krzna	Włodawa	Wehianka	Huczwa																																
KM	0	30	45	60	75	90	105	120	135	150	165	180	195	210	225	240	255	270	285	300	315	330	345	360	375	390	405	420	435	450	465	480	495	510	525	540	555	570	585	609
DATA	ZJAWISKA LODOWE																																							
2014-01-21	60%															40%	40/20%	40%					60%	20%																
2014-01-22	100%	70%	40%	70%										60%					40%	60%	30%																			
2014-01-23	100%	40%	100%	70%					80%	90%	60%					50%	60%	40%																						
2014-01-24	100%	40%	100%	80%					50/10%	60/10%					20%	60%	20%																							
2014-01-25	100%	40/20%	100%	60%	30/50%	60/20%					40%	80%	40%																											
2014-01-26	100%	40/20%	100%	60%	40/10%					20/10%	40%	90%	60%																											
2014-01-27	100%	20/30%	100%	70%	60%					60%					90%	70%																								
2014-01-28	100%	100%	60%					60%	70%	90%																														
2014-01-29	100%	100%	70%					80%					90%																											
2014-01-30	100%	100%	100%					100%					100%																											
2014-01-31	100%	100%	100%					100%					100%																											
2014-02-01	100%	100%	100%					100%					100%																											
2014-02-02	100%	100%	100%					100%					100%																											
2014-02-03	100%	100%	100%					100%					100%																											
2014-02-04	100%	100%	100%					100%					100%																											
2014-02-05	100%	100%	100%					100%					100%																											
2014-02-06	100%	100%	100%					100%					100%																											

	- Rzeka wolna	- Pokrywa lodowa	- Kra i lód brzegowy		- lodolamacze
	- Śryż	- Płonia i przetainy	- Zator		
	- Lód brzegowy	- Spiętrzenia i podbitki	- Brak danych		
	- Śryż i lód brzegowy	- Woda na lodzie			- miejsce zatoru lodowego

KOMUNIKAT NR 17/2014 Z DNIA 06.02.2014 godz. 7:00 O WYSTĘPOWANIU ZJAWISK LODOWYCH NA NARWI

GRANICE ADMINISTRACYJNE	Zarząd Zlewni w Dębem																																								
	N.W. Dębe	N.W. Pułtusk		N.W. Ostrołęka																																					
WODOWSKAZ		ZAMBSKI KOŚCIELNE (81+000)		ROŻAN (117+000)	OSTROŁĘKA (147+000)	NOWOGRÓD (189+000)	WIZNA (246+000)																																		
DOPIWY, MIEJSCA I CHARAKTERYSTYCZNE	Wkrc	Stopień Wodny Dębe	Kanał Żerani-Zegrze	Bug	Zbiornik Dębe	Pułtusk	Orzyc	Orz	Omulew	EC Ostrołęka	Słkwa	Pisa	Łomża																												
KM	0	12	18	24	30	36	42	48	54	60	66	72	78	84	90	96	102	108	114	120	126	132	138	144	150	156	162	168	174	180	186	192	198	204	210	216	222	228	234	240	250
DATA	ZJAWISKA LODOWE																																								
2014-01-21	50%	100%	80%	60%	50%	30%																																			
2014-01-22	50%	100%		60%	30%	40%																																			
2014-01-23	50%	100%			60%	40%	50%																																		
2014-01-24	60%	100%				40%	60%																																		
2014-01-25	60%	100%				40%	50/40%	100%	50/50%	60/40%																															
2014-01-26	40%	100%				10%	10/50%	100%		90%																															
2014-01-27	40%	100%				10%	10/50%	100%		90%																															
2014-01-28	40%	100%				10%	10/50%	100%		90%																															
2014-01-29	40%	100%				10%	10/50%	100%		90%																															
2014-01-30	100%	40%	100%				10%	10/50%	100%																																
2014-01-31	100%	100%		100%				10%	10/50%	100%																															
2014-02-01	100%	100%		100%				10%	10/50%	100%																															
2014-02-02	100%	100%		100%				50%	100%																																
2014-02-03	100%	100%		100%				30%	100%																																
2014-02-04	100%	100%		100%				30%	100%																																
2014-02-05	100%	100%		100%				30%	100%																																
2014-02-06	100%	100%		100%				30%	100%																																

PRZEKROCZENIE STANU OSTRZEGAWCZEGO NA RZECE:

PILICA

▼ BIAŁOBRZEGI (151200120) - Wykresy i dane

Stan:

Stacja:	BIAŁOBRZEGI (151200120)		
Rzeka:	Pilica (254) (45,30 km, 8664,00 km ²)		
Województwo:	mazowieckie		
Stan aktualny:	Brak danych		
Stan poprzedni:	Brak danych		
Stan alarmowy:	250 cm	Absolutne maksimum:	325 cm (1965-03-19)
Stan ostrzegawczy:	200 cm	Absolutne minimum:	114 cm (1951-09-20)
Trend:	Brak danych		

[Zobacz na mapie »](#)

[Zobacz na mapie dynamicznej »](#)

Stacje sąsiednie:

- Stacje wodowskazowe:
 - ▼ NOWE MIASTO (151200090) ↑
- Stacje opadowe:
 - BIAŁOBRZEGI (251200080)
 - DĄBRÓWKA STARA (251200080)
 - KOZIENICE (351210488)
- Zbiorniki:

Stan pobrano o 2014-02-07 04:47 UTC

Przedział czasu:

dzień trzy dni tydzień dwa tygodnie trzy tygodnie sześć tygodni

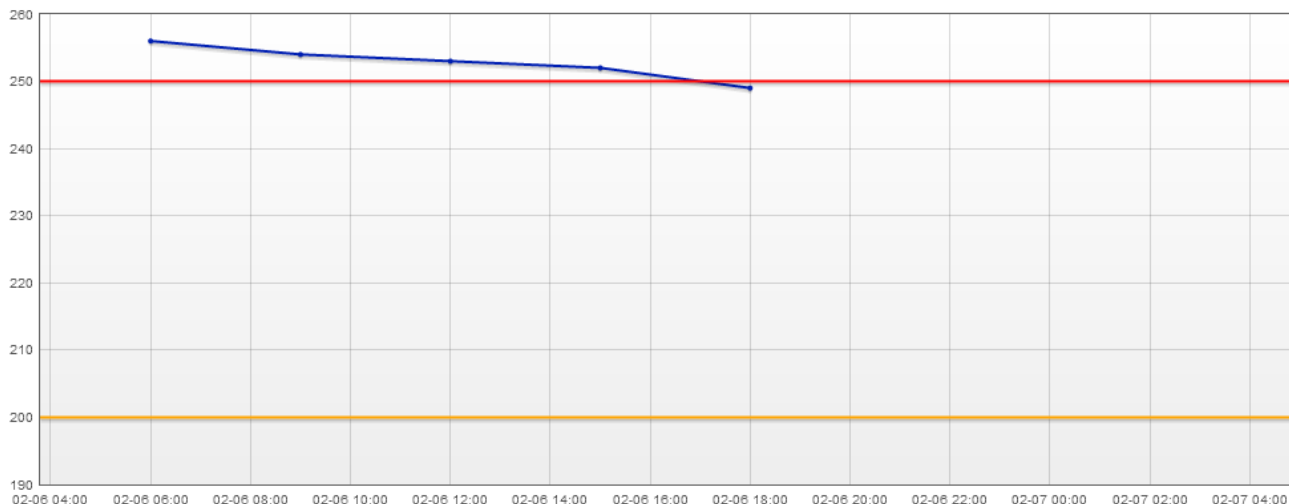
Wykres stanu

Pokaż progę Pokaż - Obserwator

Brak Telemetrii, Brak - Telemetria II, Brak prognozy synoptycznej, Brak prognozy z modelu hydrodynamicznego, Brak danych o wizytach kontrolnych i kalibracjach, Brak danych stanu wody zanotowanego podczas kontroli.

Stan wody H [cm]

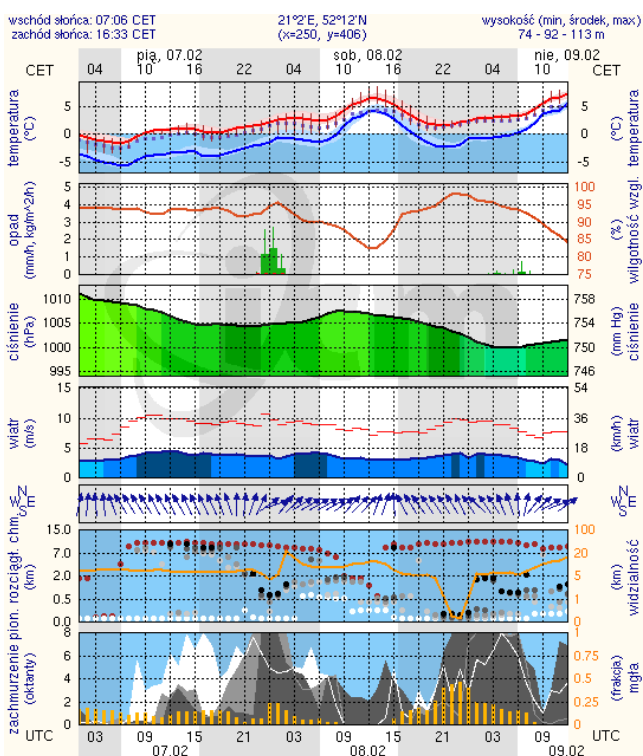
■ BIAŁOBRZEGI - Obserwator ■ Stan alarmowy ■ Stan ostrzegawczy



METEOGRAMY

dla głównych miast województwa mazowieckiego:

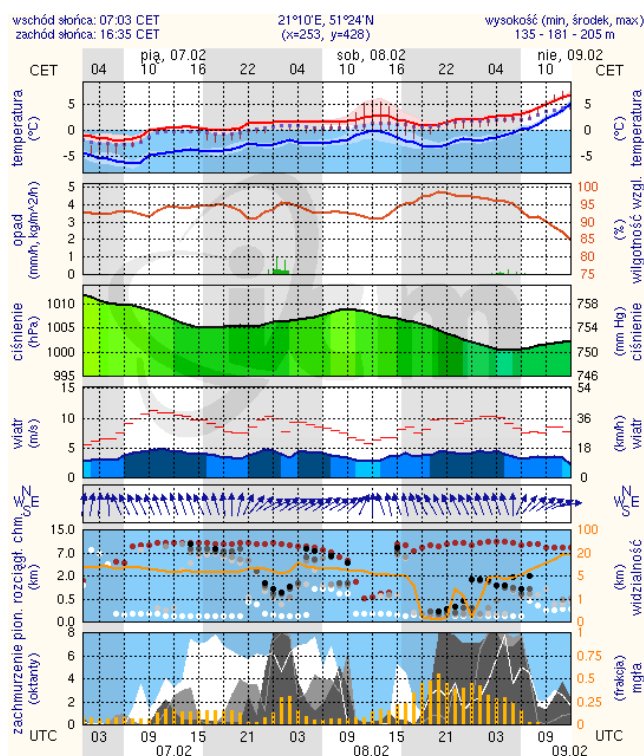
Warszawa



meteo-um@icm.edu.pl

(C) 2007-2014 ICM, Uniwersytet Warszawski

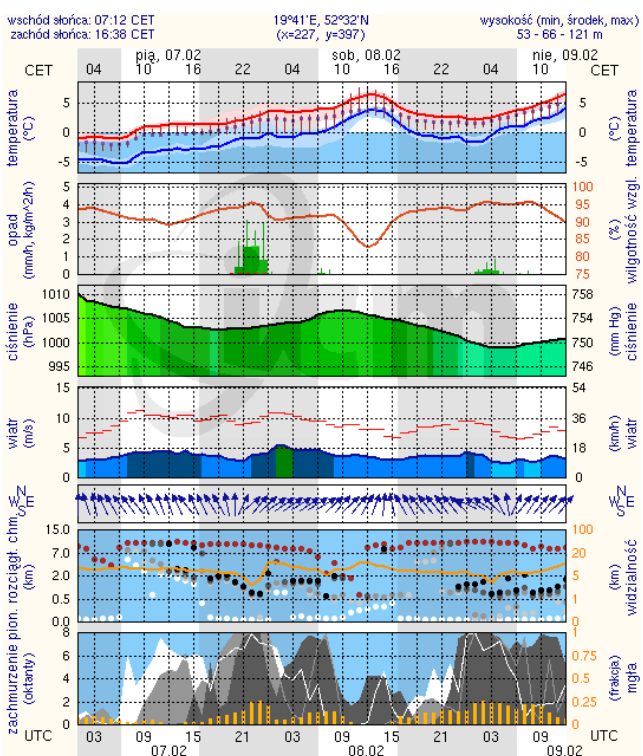
Radom



meteo-um@icm.edu.pl

(C) 2007-2014 ICM, Uniwersytet Warszawski

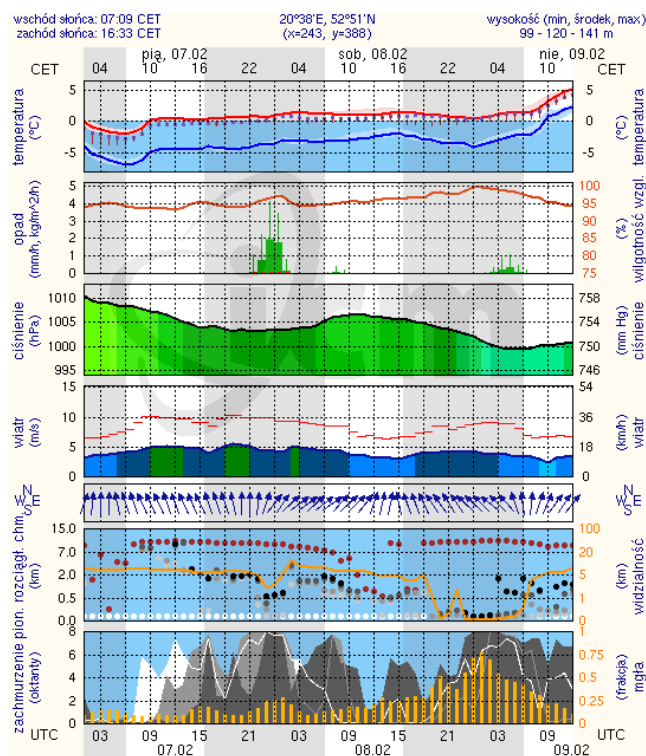
Płock



meteo-um@icm.edu.pl

(C) 2007-2014 ICM, Uniwersytet Warszawski

Ciechanów



meteo-um@icm.edu.pl

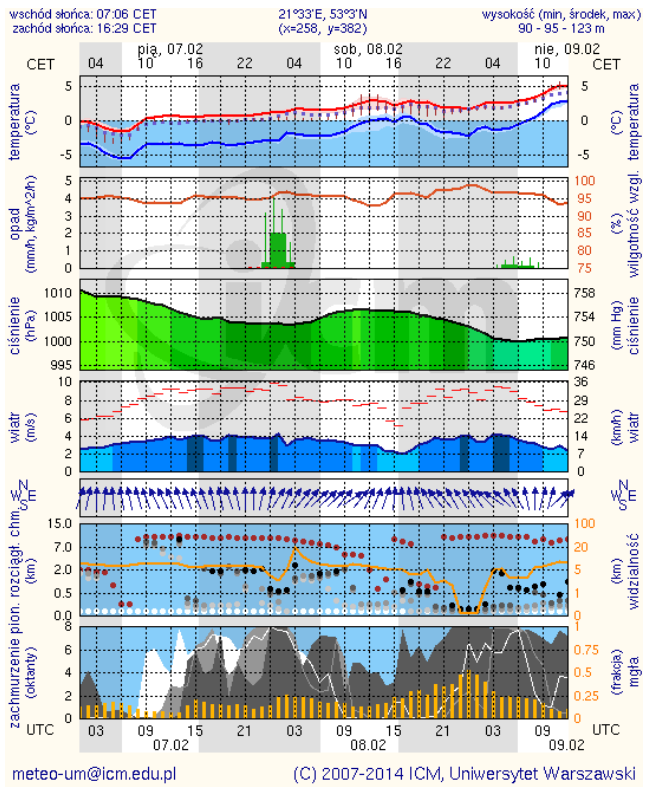
(C) 2007-2014 ICM, Uniwersytet Warszawski

WOJEWÓDZKIE CENTRUM ZARZĄDZANIA KRYZYSOWEGO

Plac Bankowy 3/5, 00-950 Warszawa, tel.: (22) 595-13-00; 595-13-01; 987; fax.: (22) 620-19-40; 695-63-53;

www.mazowieckie.pl

Ostrołęka



Siedlce

