



**BIULETYN INFORMACYJNY NR 36/2014**  
za okres od 05.02.2014 r. godz. 8.00 do 06.02.2014 r. do godz. 8.00

czwartek, 06.02.2014 r.

	<b>Najważniejsze zdarzenia z minionej doby</b>
	1. Ostrołęczyn (pow. łosicki) - pożar drewnianego budynku mieszkalnego. Jedna ofiara śmiertelna.

**ZESTAWIENIE DANYCH STATYSTYCZNYCH**  
za okres: 05.02.2014 – 06.02.2014 r.

	KOMENDA STOŁECZNA POLICJI	W analizowanym okresie	Od początku roku
	1) Odnotowano wypadków		9
2) Ofiary śmiertelne w wypadkach drogowych/ kolejowych/ lotniczych		0/0/0	11/3/0
3) Osoby ranne w wypadkach drogowych/kolejowych/lotniczych		8/0/0	190/0/0
4) Utonięcia/wychłodzenia		0/0	3/7
	KOMENDA WOJEWÓDZKA POLICJI	W analizowanym okresie	Od początku roku
	1) Odnotowano wypadków		4
2) Ofiary śmiertelne w wypadkach drogowych/ kolejowych/ lotniczych		0/0/0	14/1/0
3) Osoby ranne w wypadkach drogowych/kolejowych/lotniczych		5/0/0	180/0/0
4) Utonięcia /wychłodzenia		0/0	0/5
	KOMENDA WOJEWÓDZKA PAŃSTWOWEJ STRAŻY POŻARNEJ	W analizowanym okresie	Od początku roku
	1) Liczba pożarów		15
2) Ofiary śmiertelne w pożarach/ w wyniku zaccadzenia		2/0	14/2
3) Osoby ranne w pożarach/podtrute CO		1/0	42/6
4) Interwencje związane z usuwaniem skutków nawałnic		-----	-----

Od 01.10.2013 r.		UTONIĘCIA
WYCHŁODZENIA	ZATRUCIE CO	
12	13	3

## WYKAZ ZGROMADZEŃ PUBLICZNYCH

Lp	Data	Organizator	Miejsce	Czas trwania
1.	2014-02-06	Osoba prywatna	Ambasada Ukrainy, al. Szucha 7	13.00 - 18.00
2.	2014-02-06	Grupa inicjatywna obywateli Ukrainy	Ambasada Ukrainy, al. Szucha 7	18.00 - 21.00

## WYKAZ IMPREZ

Lp	Data	Organizator	Miejsce	Czas trwania
1.	2014-02-06	Good Music Productions	ul. Łazienkowska 6a; Hala Torwar I	18.00 - 23.30

## ZAGROŻENIA ŚRODOWISKA

**Wyniki pomiarów zanieczyszczeń powietrza za minioną dobę na automatycznych stacjach WIOŚ Warszawa:**

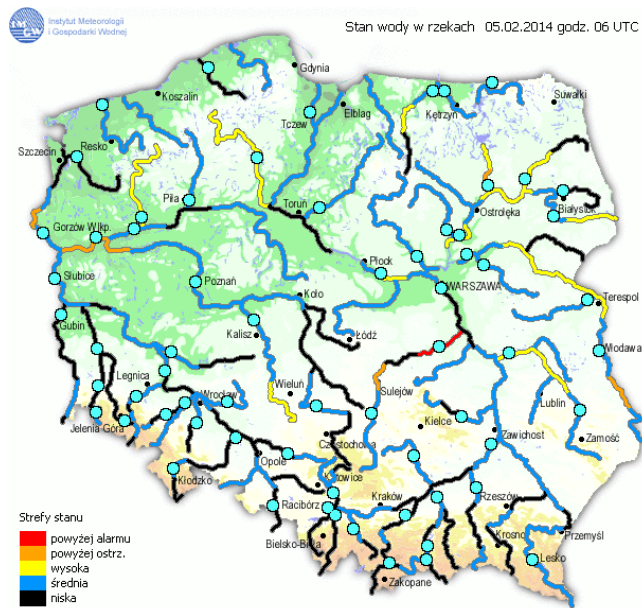
DATA		05-02-2014		< > Kalendarz		Prezentuj dane							
Stacja	PM10		NO2		CO		O3		SO2-S1		SO2-S24		
	µg/m3	% LV	µg/m3	% LV	µg/m3	% LV	µg/m3	% LV	µg/m3	% LV	µg/m3	% LV	
Belsk-IGPAN	63	124.78	40.5	20.2	784	7.84	84.9	70.46	26.7	7.62	20.9	16.65	
Granica-KPN			37.8	18.85			82	68.06	17.1	4.88	10	7.97	
Legionowo-Zegrzyńska			62.8	31.32			62.6	51.95	67.2	19.17	44.5	35.46	
Piastów-Pułaskiego			54.7	27.28			91.7	76.11	22.3	6.36	19.3	15.38	
Płock-Gimnazjum			57.6	28.73	858	8.58	63.8	52.95	30.2	8.62	25	19.92	
Płock-Reja	94.2	186.57	60.2	30.03	980	9.8			29.9	8.53	23.2	18.49	
Radom-Tochtermana	76.3	151.12	59.2	29.53	1890	18.9	79.2	65.73	33	9.42	20	15.94	
Siedlce-Konarskiego	80	158.45	103.9	51.82	1048	10.48	73.4	60.92	30.1	8.59	18.2	14.5	
Warszawa-Komunikacyjna	66.2	131.12	133.7	66.69	1374	13.74							
Warszawa-Marszałkowska	107.7	213.31	175.4	87.49	1959	19.59							
Warszawa-Podleśna							45.2	37.51					
Warszawa-Targówek	42.9	84.97	66.3	33.07	1326	13.26	63.2	52.45	44.5	12.7	24.8	19.76	
Warszawa-Ursynów	62.7	124.18	77.3	38.56			74.4	61.75	20.3	5.79	14.4	11.48	
Żyrardów-Roosevelta			59.4	29.63					57.2	16.32	22.4	17.85	

### Legenda do Skali Jakości Powietrza:

	Można przebywać na powietrzu w dowolnie długim okresie czasu,
	Należy ograniczyć czas przebywania na powietrzu, zwłaszcza przez kobiety w ciąży, dzieci i osoby starsze oraz przez osoby z astmą, chorobami alergicznymi skóry, oczu i chorobami krążenia.
	Nie należy przebywać na otwartym powietrzu zbyt długo. Zaleca się unikanie lub ograniczenie do minimum czasu przebywania na powietrzu, zwłaszcza przez kobiety w ciąży, dzieci i osoby starsze oraz przez osoby z astmą, chorobami alergicznymi skóry, oczu i chorobami krążenia. Należy unikać dużych wysiłków fizycznych na otwartym powietrzu i zaniechać palenia papierosów. W przypadku pogorszenia stanu zdrowia należy skontaktować się z lekarzem.

# INFORMACJE HYDROLOGICZNO - METEOROLOGICZNE

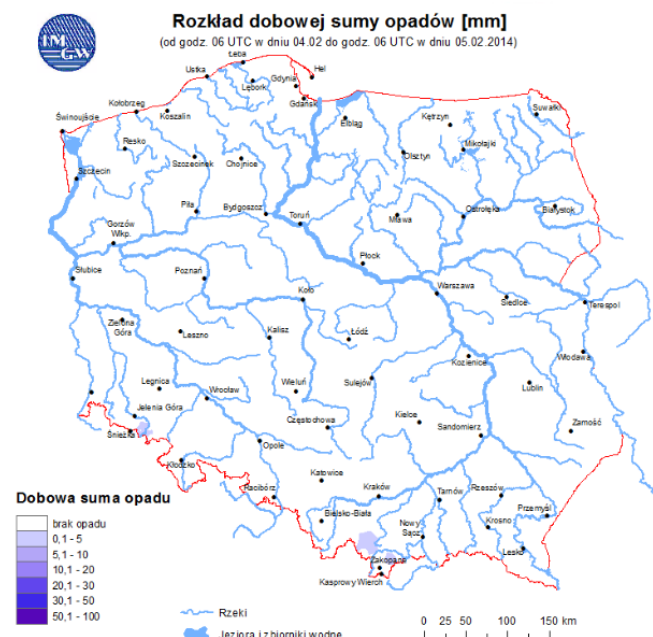
## Stan wody na głównych rzekach Polski



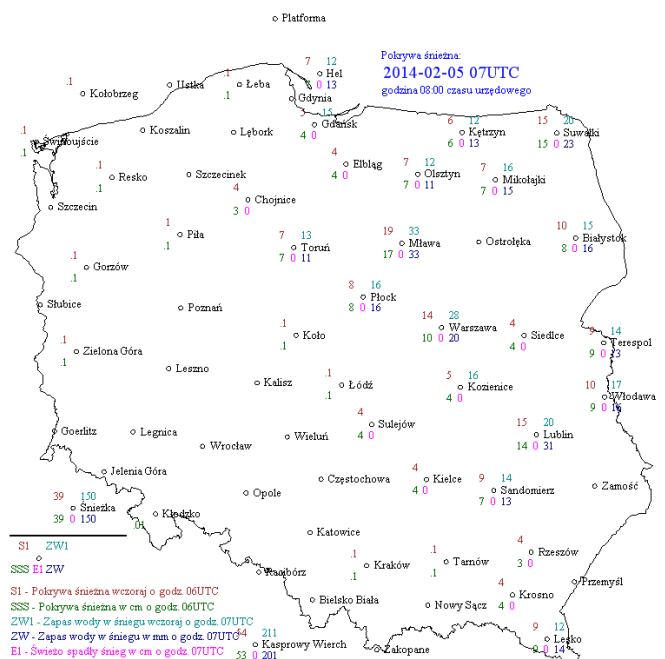
## Prognoza pogody dla Polski na dzień 06.02.2014 r.



## Dobowa suma opadów



## Rozkład pokrywy śnieżnej

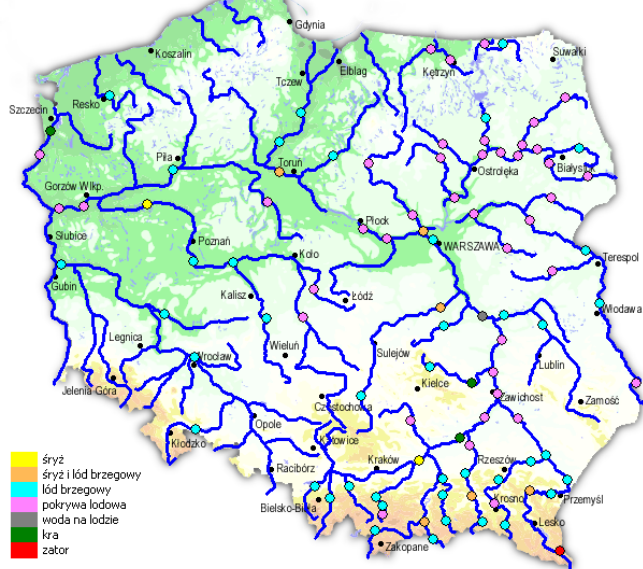


## Zjawiska lodowe na rzekach

## Ostrzeżenia IMGW



Zjawiska lodowe na rzekach 05.02.2014 godz. 06 UTC



BRAK

# ZJAWISKA LODOWE:

## WIŚLA



GRANICE ADMINISTRACYJNE	Zarząd Zlewni w Puławach			Zarząd Zlewni w Warszawie																																																																							
	N.W. Annapol	N.W. Kazimierz	N.W. Wilczkowie	N.W. Góra Kalwaria	N.W. Żerań	N.W. Wyszogrod	N.W. Płock	N.W. Włocławek																																																																			
WODOWSKAZ	ANNAPOL (298+400)	PULAWY (972+000)	DEBLIN (994+000)	WARSAWA (513+000)	MODULIN (552+000)	WYSZOGROD (587+000)	KEPA POLSKA (607+000)	WLOCLAWEK (679+000)																																																																			
DOPRYWY MIESZCĄB CHARAKTERYSTYCZNE	Kamienna	Puławy	Wleprz	Góra Kalwaria	Warszawa	Narew	Płock	Zbiornik Włocławek																																																																			
KM	295	311	319	327	335	343	351	359	367	375	383	391	399	407	415	423	431	439	447	455	463	471	479	487	495	503	511	519	527	535	543	551	559	567	575	583	591	599	607	615	623	631	639	647	655	663	671	684																											
DATA	ZJAWISKA LODOWE																																																																										
2014-01-21	100%										10%										20%										30%			60%		60/20%																																							
2014-01-22	100%										10%										20%										40%										70%			1-3 cm / 100%																															
2014-01-23	100%										10%										30%										40%										50%										70%										5-15 cm / 100%														
2014-01-24	10%										20%										30%										60%										70%										80%										90%			12-16 cm / 100%											
2014-01-25	20%										30%										50%										70%										80%										90%										12-22 cm / 100%			40/30%											
2014-01-26	60%										80/10%										70%										90%										15-25 cm / 100%			40/20%																															
2014-01-27	60%										100%										20%										50%										100%										30/30%										80%										18-25 cm / 100%			20/30%	
2014-01-28	40%										100%										20%										100%										20/40%										40%										100%										10-20 cm / 100%			10/30%	
2014-01-29	100%										20/10%										30/30%										100%										20/40%										50%										100%										10-20 cm / 100%			10/30%	
2014-01-30	100%										30/10%										100%										20/40%										60%										100%										20-30 cm / 100%			10/30%											
2014-01-31	100%										50/20%										100%										20/40%										100%										20-30 cm / 100%			10/30%																					
2014-02-01	100%										20%										100%										20/40%										100%										22-30 cm / 100%			10/30%																					
2014-02-02	100%										100%										20/40%										100%										22-30 cm / 100%			10/30%																															
2014-02-03	100%										100%										10/40%										100%										20-30 cm / 100%			10/30%																															
2014-02-04	100%										10%										100%										20/40%										100%										20-30 cm / 100%			10/30%																					
2014-02-05	100%										100%										10/40%										100%										20-30 cm / 100%			10/30%																															

## BUG

WOJEWÓDZKIE CENTRUM ZARZĄDZANIA KRYZYSOWEGO




Plac Bankowy 3/5, 00-950 Warszawa, tel.: (22) 595-13-00; 595-13-01; 987; fax.: (22) 620-19-40; 695-63-53;

[www.mazowieckie.pl](http://www.mazowieckie.pl)

	- Rzeka wolna	- Pokrywa lodowa	- Kra i lód brzegowy	- lodolamacze
	- Śryż	P - Plonia i przetainy	- Zator	
	- Lód brzegowy	S - Spiętrzenia i podbitki	- Brak danych	
	- Śryż i lód brzegowy	W - Woda na lodzie	 - miejsce zatoru lodowego	

### KOMUNIKAT NR 16/2014 Z DNIA 05.02.2014 godz. 7:00 O WYSTĘPOWANIU ZJAWISK LODOWYCH NA BUGU

GRANICE ADMINISTRACYJNE	Zarząd Zlewni w Dębem			Zarząd Zlewni w Puławach																																				
	N.W. Wyszaków	N.W. Borowe	N.W. Drohiczyń	N.W. Włodawa																																				
WODOWSKAZ	WYSZAKÓW (34+000)	MAŁONIA (98+000)	FRANKOPOL (163+000)	WŁODAWA (379+000)																																				
DOPŁYWY, MIEJSCA I CHARAKTERYSTYCZNE	Wyszaków	Brok	Nurzec	Drohiczyń	Krzna	Włodawa	Wielnianka	Huczwa																																
KM	0	30	45	60	75	90	105	120	135	150	165	180	195	210	225	240	255	270	285	300	315	330	345	360	375	390	405	420	435	450	465	480	495	510	525	540	555	570	585	609
DATA	ZJAWISKA LODOWE																																							
2014-01-21	60%															40%	40/20%	40%				60%	20%																	
2014-01-22	100%	70%	40%	70%										60%					40%	60%	30%																			
2014-01-23	100%	40%	100%	70%					80%	90%	60%					30%	60%	40%																						
2014-01-24	100%	40%	100%	80%					30/10%	60/10%					20%	60%	20%																							
2014-01-25	100%	40/20%	100%	60%	30/50%	60/20%					40%	80%	40%																											
2014-01-26	100%	40/20%	100%	80%	40/10%	20/10%					40%	90%	80%																											
2014-01-27	100%	20/30%	100%	70%	60%	60%					90%	70%																												
2014-01-28	100%	100%	60%					60%	70%	90%																														
2014-01-29	100%	100%	70%					80%	90%																															
2014-01-30	100%	100%	100%																																					
2014-01-31	100%	100%	100%																																					
2014-02-01	100%	100%	100%																																					
2014-02-02	100%	100%	100%																																					
2014-02-03	100%	100%	100%																																					
2014-02-04	100%	100%	100%																																					
2014-02-05	100%	100%	100%																																					

	- Rzeka wolna	- Pokrywa lodowa	- Kra i lód brzegowy		- lodolamacze
	- Śryż	P - Płonia i przetainy	- Zator		
	- Lód brzegowy	S - Spiętrzenia i podbitki	- Brak danych		
	- Śryż i lód brzegowy	W - Woda na lodzie			- miejsce zatoru lodowego

### KOMUNIKAT NR 16/2014 Z DNIA 05.02.2014 godz. 7:00 O WYSTĘPOWANIU ZJAWISK LODOWYCH NA NARWI

GRANICE ADMINISTRACYJNE	Zarząd Zlewni w Dębem					
	N.W. Dębe	N.W. Pułtusk		N.W. Ostrołęka		
WODOWSKAZ		ZAMBIŃSKI KOŃCZELINE (81+000)		ROZAN (117+000)		OSTROŁĘKA (147+000)
DOPŁYWY, MIEJSCA I CHARAKTERYSTYCZNE	Włkra	Stopień Wodny Dębe	Kanał Żerań-Zęzrze	Bug	Zbiornik Dębe	Pułtusk
KM	0	12	18	24	30	36
	42	48	54	60	66	72
	78	84	90	96	102	108
	114	120	126	132	138	144
	150	156	162	168	174	180
	186	192	198	204	210	216
	222	228	234	240	246	250
DATA	ZJAWISKA LODOWE					
2014-01-21	50%	100%	80%	60%	30%	30%
2014-01-22	50%	100%	60%	30%	40%	
2014-01-23	50%	100%	60%	40%	30%	
2014-01-24	60%	100%	40%	60%		
2014-01-25	60%	100%	40%	50/40%	100%	10/30%
2014-01-26	40%	100%	10%	10/30%	100%	90%
2014-01-27	40%	100%	10%	10/30%	100%	90%
2014-01-28	40%	100%	10%	10/30%	100%	90%
2014-01-29	40%	100%	10%	10/30%	100%	90%
2014-01-30	100%	40%	100%	10%	100%	100%
2014-01-31	100%	100%	10%	100%	100%	100%
2014-02-01	100%	100%	10%	100%	100%	100%
2014-02-02	100%	100%	30%	100%	100%	100%
2014-02-03	100%	100%	30%	100%	100%	100%
2014-02-04	100%	100%	30%	100%	100%	100%
2014-02-05	100%	100%	30%	100%	100%	100%

## PRZEKROCZENIA STANÓW OSTRZEGAWCZYCH I ALARMOWYCH NA RZEKACH:

## ▼ NOWE MIASTO (151200090) - Wykresy i dane

Stan:			
Stacja:	<b>NOWE MIASTO (151200090)</b>		
Rzeka:	Pilica (254) (78,80 km, 6717,00 km <sup>2</sup> )		
Województwo:	mazowieckie		
Stan aktualny	<b>159 cm</b>	(2014-02-05 05:30 UTC, B00002A)	
Stan poprzedni	159 cm (2014-02-05 05:20 UTC)		
Stan alarmowy:	200 cm	Absolutne maksimum:	261 cm (1960-07-31)
Stan ostrzegawczy:	160 cm	Absolutne minimum:	34 cm (2007-08-10,11)
Trend:	➡ ➡ bez zmian		

Stan pobrano o 2014-02-05 06:00 UTC

Przedział czasu:  dzień  trzy dni  tydzień  dwa tygodnie  trzy tygodnie  sześć tygodni

[Zobacz na mapie »](#)

[Zobacz na mapie dynamicznej »](#)

Stacje sąsiednie:

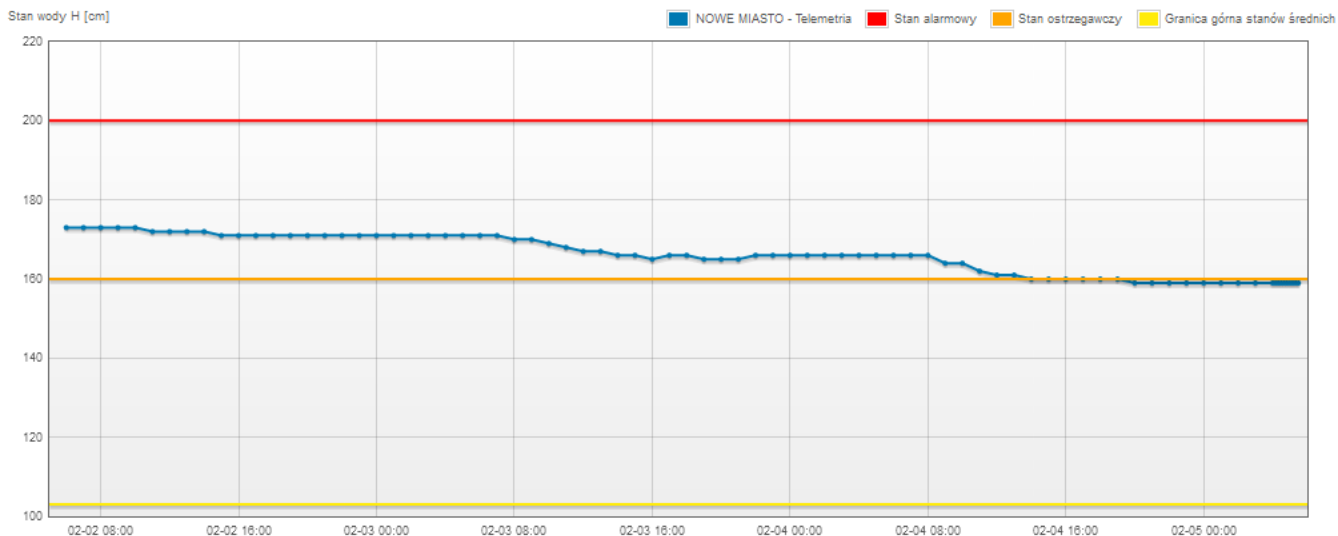
- o Stacje wodowskazowe:
  - ▼ SPALĄ (151200020) ↑
  - ▼ BIAŁOBRZEGI (151200120) ↓
- o Stacje opadowe:
  - DĄBRÓWKA STARA (251200060)
  - TEOFILÓW (251200290)
  - BIAŁOBRZEGI (251200080)
- o Zbiorniki:

### Wykres stanu

Pokaż progi

Brak - Telemetria II, Brak - Obserwator, Brak prognozy synoptycznej, Brak prognozy z modelu hydrodynamicznego, Brak danych o wizytach kontrolnych i kalibracjach, Brak danych stanu wody zanotowanego podczas kontroli.

Stan wody H [cm]



Dane stanów pochodzą maksymalnie sprzed 73 godzin.

Czas



Stan:			
Stacja:	<b>BIAŁOBRZEGI (151200120)</b>		
Rzeka:	Pilica (254) (45,30 km, 8664,00 km <sup>2</sup> )		
Województwo:	mazowieckie		
Stan aktualny	<b>Brak danych</b>		
Stan poprzedni	<b>Brak danych</b>		
Stan alarmowy:	250 cm	Absolutne maksimum:	325 cm (1965-03-19)
Stan ostrzegawczy:	200 cm	Absolutne minimum:	114 cm (1951-09-20)
Trend:	<b>Brak danych</b>		

Stacje sąsiednie:	
o Stacje wodowskazowe:	▼ <b>NOWE MIASTO (151200090)</b> ↑
o Stacje opadowe:	● <b>BIAŁOBRZEGI (251200080)</b>
	● <b>DĄBRÓWKA STARA (251200050)</b>
	● <b>KOZIENICE (351210488)</b>
o Zbiorniki:	

Stan pobrano o 2014-02-05 06:01 UTC

Przedział czasu:

dzień
  trzy dni
  tydzień
  dwa tygodnie
  trzy tygodnie
  sześć tygodni

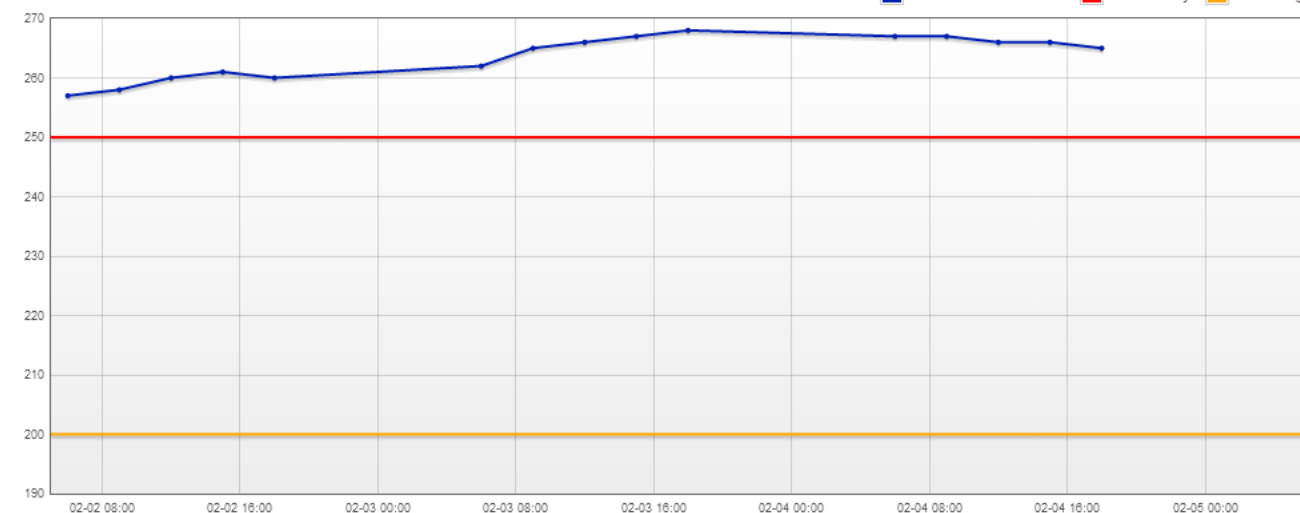
### Wykres stanu

Pokaż progi  Pokaż - Obserwator

Brak Telemetria, Brak - Telemetria II, Brak prognozy synoptycznej, Brak prognozy z modelu hydrodynamicznego, Brak danych o wizytach kontrolnych i kalibracjach, Brak danych stanu wody zanotowanego podczas kontroli,

Stan wody H [cm]

■ BIAŁOBRZEGI - Obserwator ■ Stan alarmowy ■ Stan ostrzegawczy



Dane stanów pochodzą maksymalnie sprzed 73 godzin.

Czas

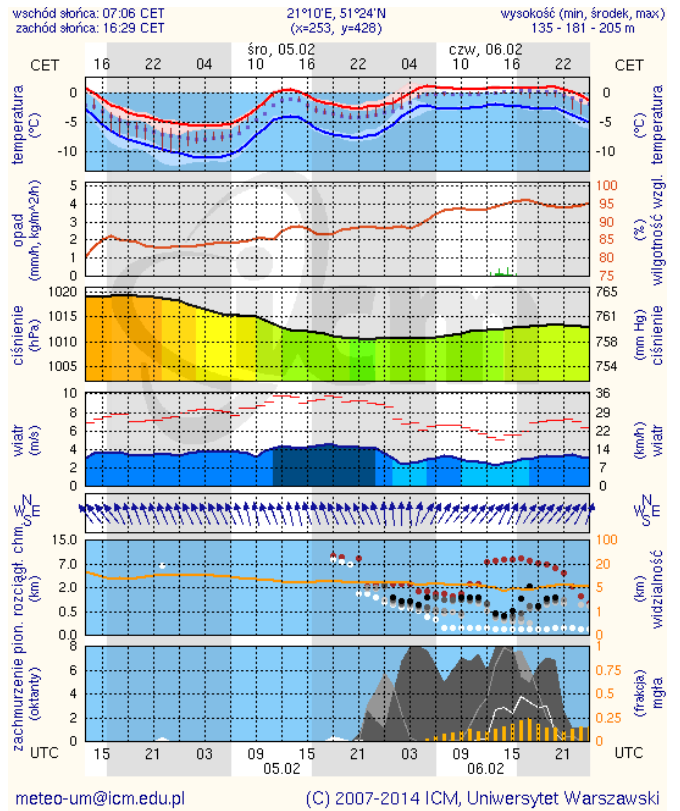
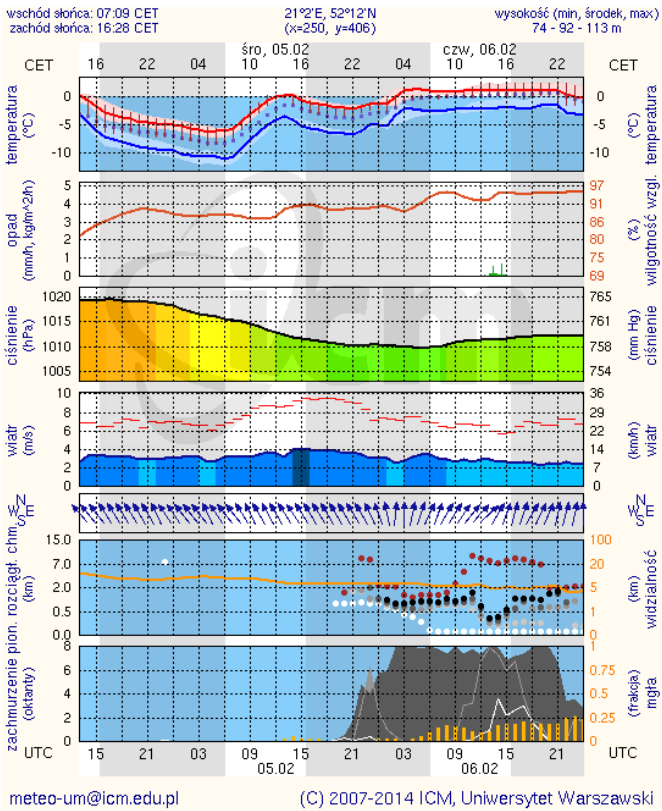
W związku z awarią automatycznego urządzenia dokonującego pomiarów, przedstawiony został odczyt dokonywany przez obserwatora.

# METEOROGRAMY

dla głównych miast województwa mazowieckiego:

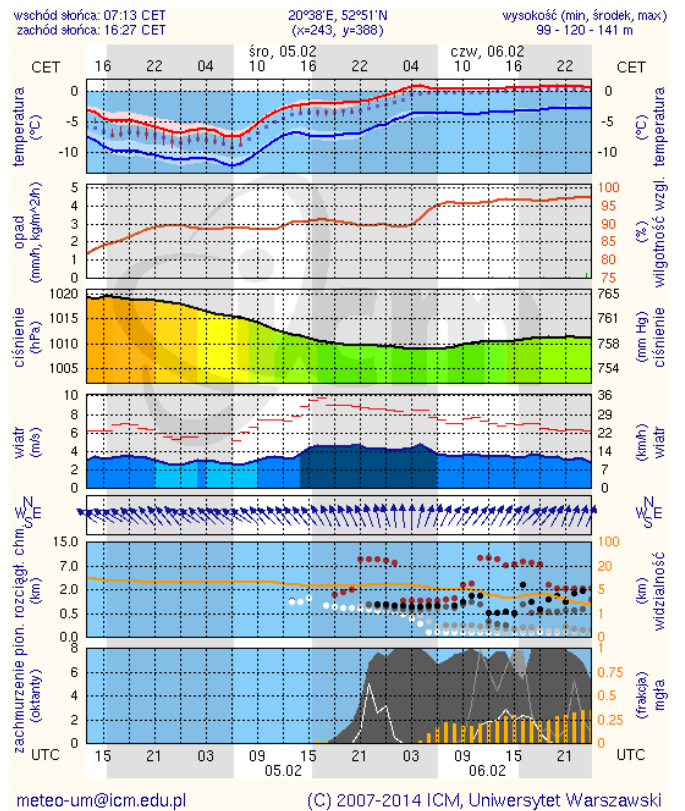
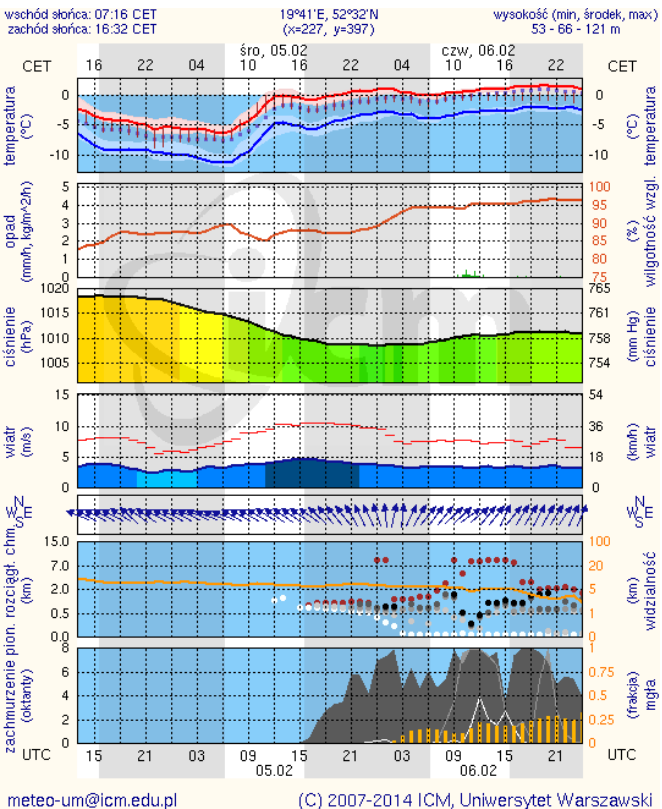
## Warszawa

## Radom

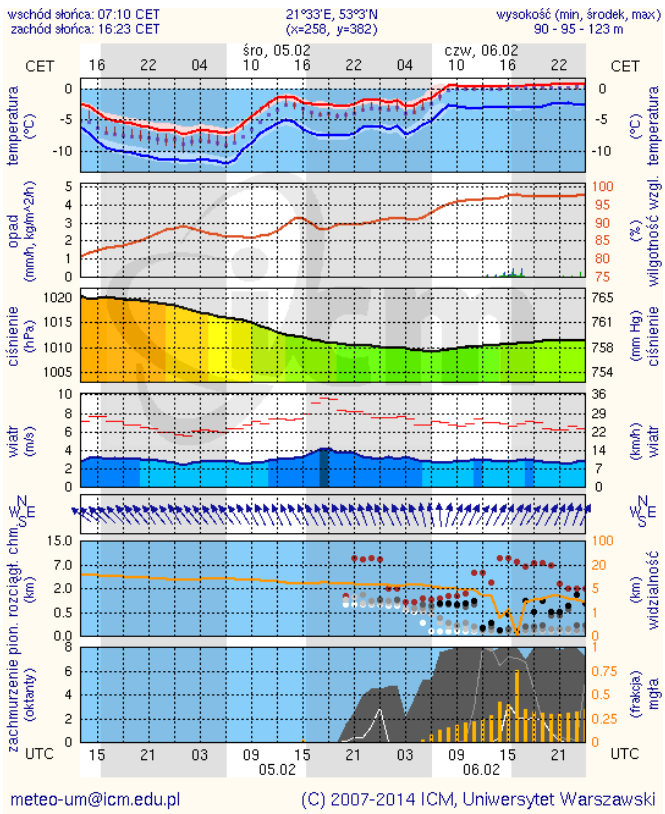


## Płock

## Ciechanów



## Ostrołęka



## Siedlce

