



BIULETYN INFORMACYJNY NR 36/2014

za okres od 05.02.2014 r. godz. 8.00 do 06.02.2014 r. do godz. 8.00

czwartek, 06.02.2014 r.

Najważniejsze zdarzenia z minionej doby



1. **Piaseczno, ul. Albatrosów** – wyciek tlenu węgla z instalacji grzewczej mieszkania. Jedna osoba hospitalizowana.
2. **Warszawa** - siedziba Ministerstwa Sprawiedliwości. Nieustalona przesyłka listowa (biały proszek).
3. **Odrzywół (pow. przysuski)** – wypadek drogowy na DK 48, 1 ofiara śmiertelna.
4. **Barak (pow. szydłowiecki)** – wypadek drogowy na DK 7, 2 osoby ranne.
5. **Warszawa** – pożar w mieszkaniu, 3 osoby ranne.
6. **Warszawa** – pożar w mieszkaniu, 1 ofiara śmiertelna.
7. **Chrzczony (pow. sochaczewski)** – wypadek drogowy, 3 osoby ranne.

ZESTAWIENIE DANYCH STATYSTYCZNYCH za okres: 05.02.2014 – 06.02.2014 r.

	KOMENDA STOŁECZNA POLICJI		W analizowanym okresie	Od początku roku
	1) Odnotowano wypadków		0	162
2) Ofiary śmiertelne w wypadkach drogowych/ kolejowych/ lotniczych		0/0/0	11/3/0	
3) Osoby ranne w wypadkach drogowych/kolejowych/lotniczych		0/0/0	182/0/0	
4) Utonięcia/wychłodzenia		0/0	3/7	
	KOMENDA WOJEWÓDZKA POLICJI		W analizowanym okresie	Od początku roku
	1) Odnotowano wypadków		0	137
2) Ofiary śmiertelne w wypadkach drogowych/ kolejowych/ lotniczych		0/0/0	14/1/0	
3) Osoby ranne w wypadkach drogowych/kolejowych/lotniczych		0/0/0	175/0/0	
4) Utonięcia /wychłodzenia		0/0	0/5	
	KOMENDA WOJEWÓDZKA PAŃSTWOWEJ STRAŻY POŻARNEJ		W analizowanym okresie	Od początku roku
	1) Liczba pożarów		0	1136
2) Ofiary śmiertelne w pożarach/ w wyniku zaccadzenia		0/0	12/2	
3) Osoby ranne w pożarach/podtrute CO		0/0	41/6	
4) Interwencje związane z usuwaniem skutków nawałnic		-----	-----	

Od 01.10.2013 r.		UTONIĘCIA
WYCHŁODZENIA	ZATRUCIE CO	
12	13	3

WYKAZ ZGROMADZEŃ PUBLICZNYCH

Lp	Data	Organizator	Miejsce	Czas trwania
1.	2014-02-06	Osoba prywatna	Ambasada Ukrainy, al. Szucha 7	13.00 - 18.00
2.	2014-02-06	Grupa inicjatywna obywateli Ukrainy	Ambasada Ukrainy, al. Szucha 7	18.00 - 21.00

WYKAZ IMPREZ

Lp	Data	Organizator	Miejsce	Czas trwania
			BRAK	

ZAGROŻENIA ŚRODOWISKA

Wyniki pomiarów zanieczyszczeń powietrza za minioną dobę na automatycznych stacjach WIOŚ Warszawa:

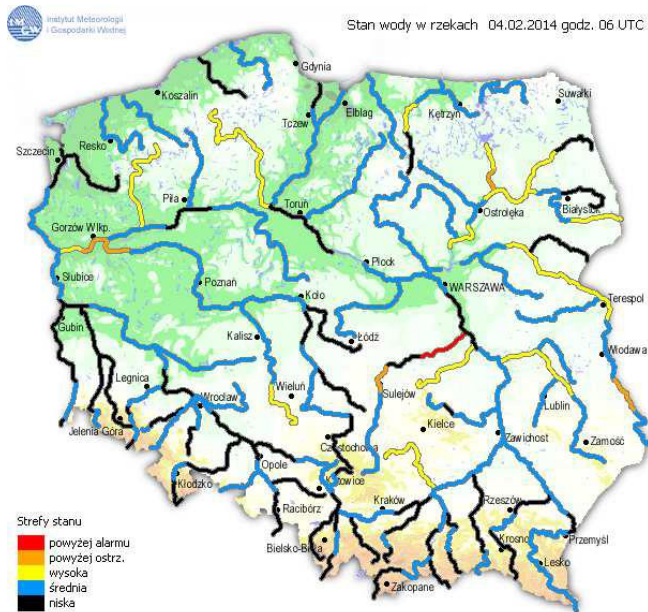
DATA		04-02-2014		Kalendarz		Prezentuj dane							
Stacja	PM10		NO2		CO		O3		SO2-S1		SO2-S24		
	µg/m3	% LV	µg/m3	% LV	µg/m3	% LV	µg/m3	% LV	µg/m3	% LV	µg/m3	% LV	
Belsk-IGPAN	83.2	164.79	46	22.94	899	8.99	79.5	65.98	25.3	7.22	19.6	15.62	
Granica-KPN			38	18.95			61.7	51.21	33.9	9.67	16.6	13.23	
Legionowo-Zegrzyńska			88.2	43.99			49.9	41.41	92.5	26.39	44.3	35.3	
Piastów-Pułaskiego			79.1	39.45			63.7	52.87	37	10.56	25.5	20.32	
Płock-Gimnazjum			72	35.91	848	8.48	45.4	37.68	31	8.84	27.6	21.99	
Płock-Reja	110.8	219.45	64.5	32.17	965	9.65			35.5	10.13	26.3	20.96	
Radom-Tochtermana	116.5	230.74	105	52.37	1927	19.27	52.2	43.32	63.8	18.2	30.2	24.07	
Siedlce-Konarskiego	70.3	139.24	69.7	34.76	1038	10.38	61.4	50.96	36	10.27	17.7	14.1	
Warszawa-Komunikacyjna	75.4	149.34	125.2	62.45	1437	14.37							
Warszawa-Marszałkowska	130.9	259.26	196	97.76	1998	19.98							
Warszawa-Podleśna													
Warszawa-Targówek	60.2	119.23	96.6	48.18	1304	13.04	48.7	40.42	37.9	10.81	19.9	15.86	
Warszawa-Ursynów	85.2	168.75	114.9	57.31			47.6	39.51	49.4	14.09	20.5	16.34	
Żyrardów-Roosevelta	109.9	217.67	75.9	37.86					51.1	14.58	25.1	20	

Legenda do Skali Jakości Powietrza:

	Można przebywać na powietrzu w dowolnie długim okresie czasu,
	Należy ograniczyć czas przebywania na powietrzu, zwłaszcza przez kobiety w ciąży, dzieci i osoby starsze oraz przez osoby z astmą, chorobami alergicznymi skóry, oczu i chorobami krążenia.
	Nie należy przebywać na otwartym powietrzu zbyt długo. Zaleca się unikanie lub ograniczenie do minimum czasu przebywania na powietrzu, zwłaszcza przez kobiety w ciąży, dzieci i osoby starsze oraz przez osoby z astmą, chorobami alergicznymi skóry, oczu i chorobami krążenia. Należy unikać dużych wysiłków fizycznych na otwartym powietrzu i zaniechać palenia papierosów. W przypadku pogorszenia stanu zdrowia należy skontaktować się z lekarzem.

INFORMACJE HYDROLOGICZNO - METEOROLOGICZNE

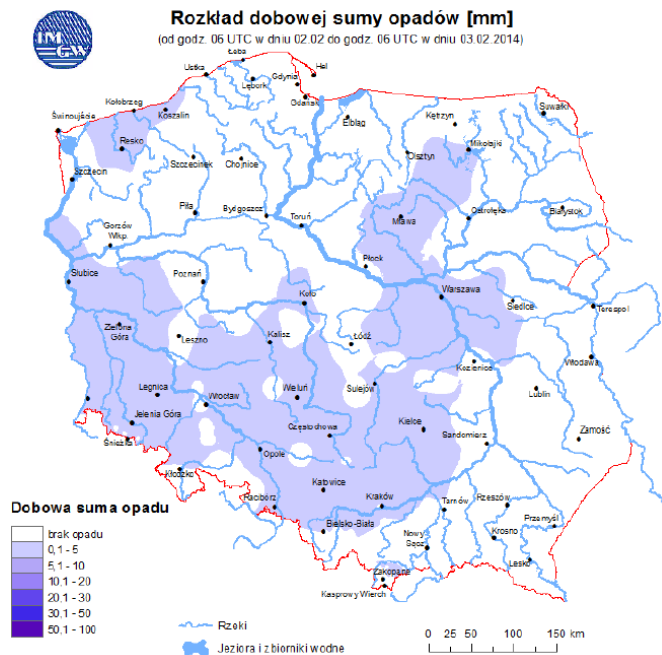
Stan wody na głównych rzekach Polski



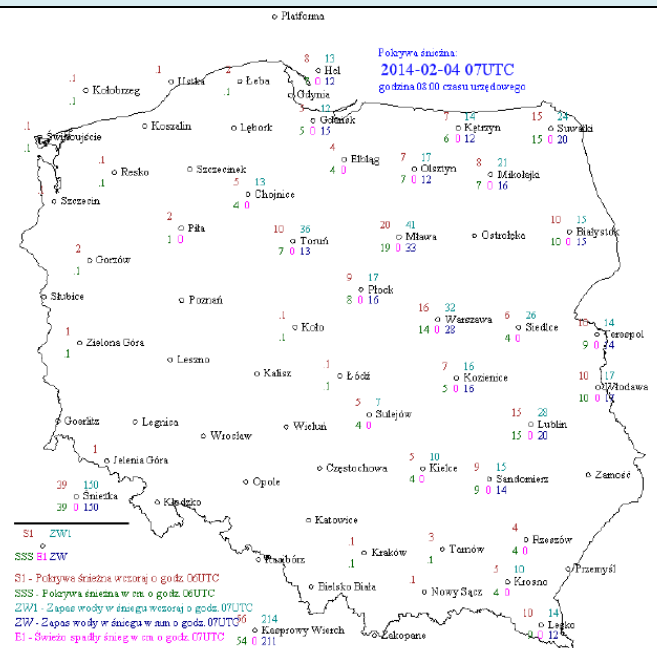
Prognoza pogody dla Polski na dzień 05.02.2014 r.



Dobowa suma opadów



Rozkład pokrywy śnieżnej

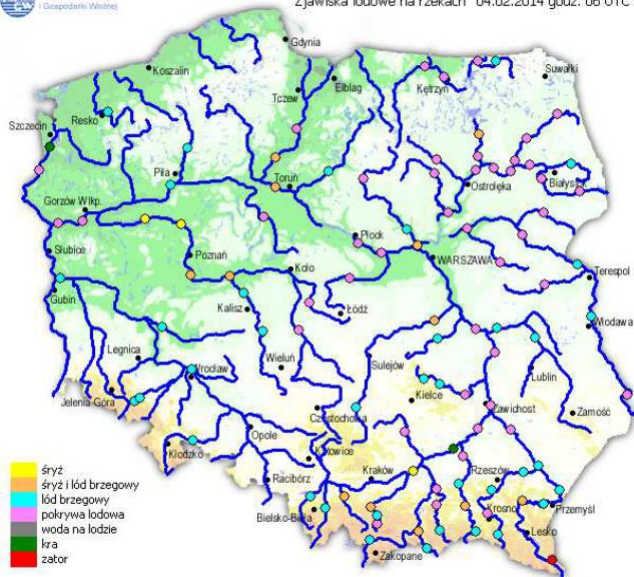


Zjawiska lodowe na rzekach

Ostrzeżenia IMGW



Zjawiska lodowe na rzekach 04.02.2014 godz. 06 UTC

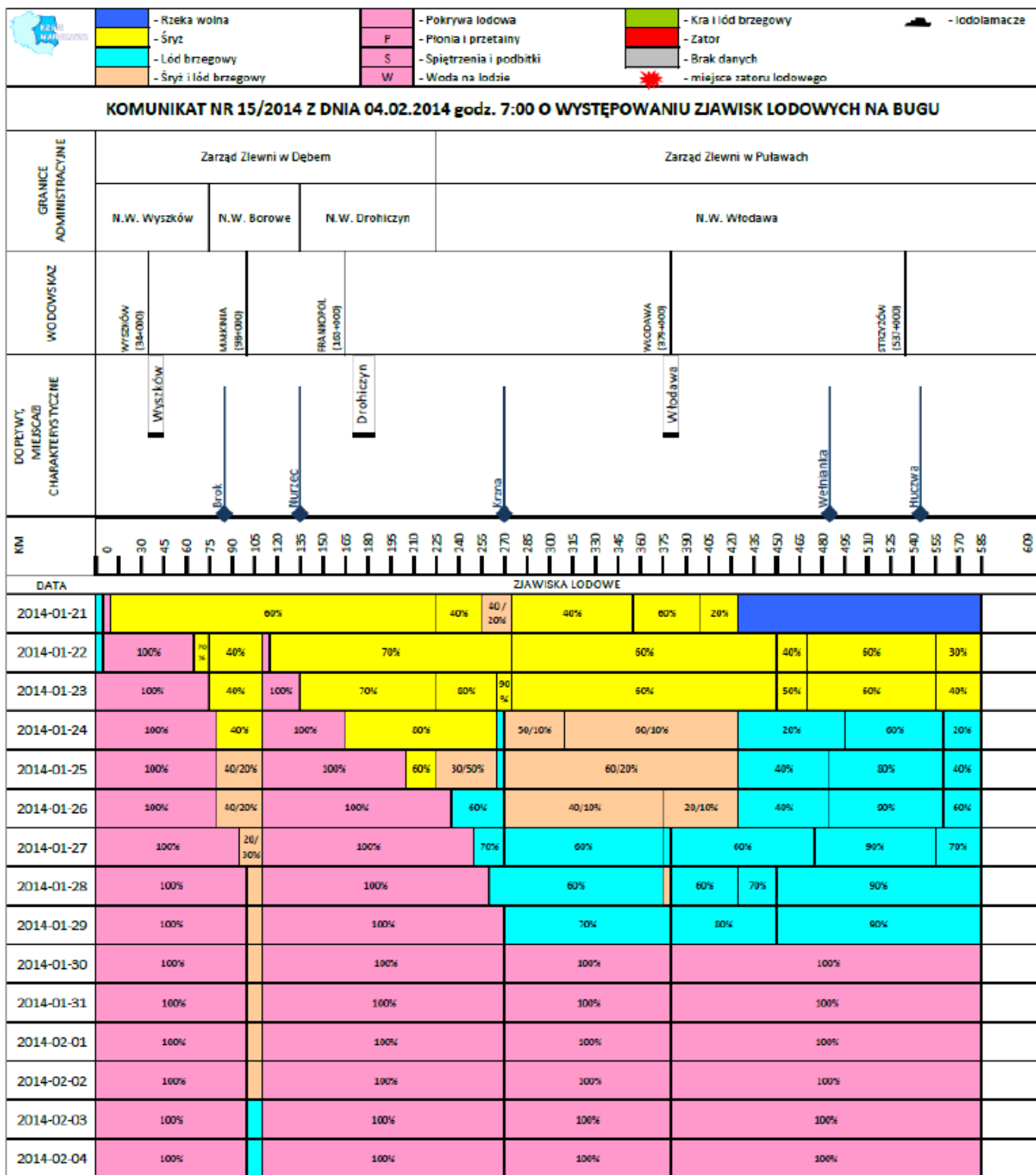


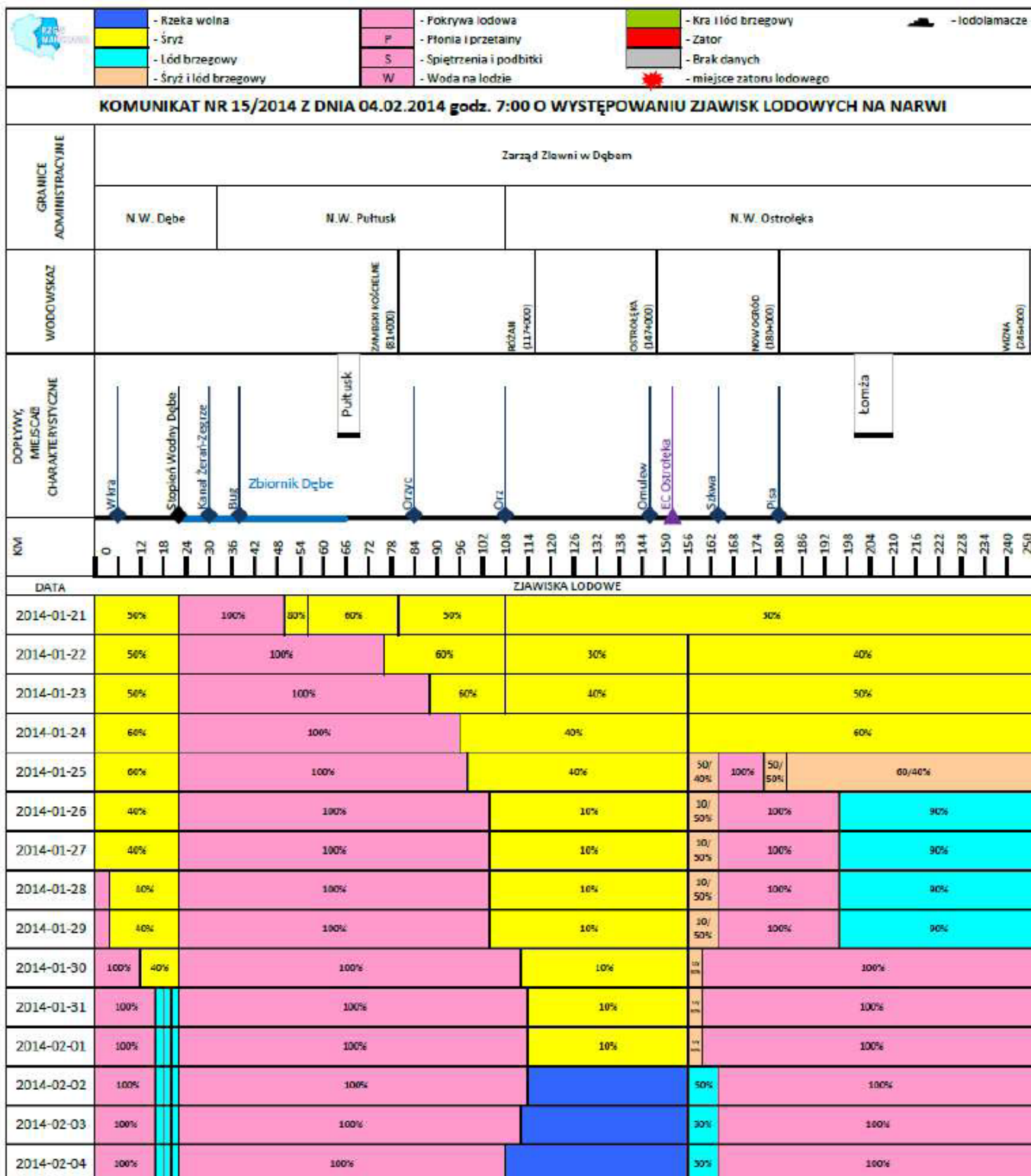
BRAK

ZJAWISKA LODOWE:

WISŁA

		- Rzeka wolna	- Śrzyż	- Łódź brzegowy	- Śrzyż i łódź brzegowy	- Pokrywa lodowa	P	S	W	- Kra i łódź brzegowy	- Zator	- Brak danych	- miejsce zatoru lodowego	- lodolamacze																																																																																																
KOMUNIKAT NR 15/2014 Z DNIA 04.02.2014 godz. 7:00 O WYSTĘPOWANIU ZJAWISK LODOWYCH NA WIŚLE																																																																																																														
GRANICE ADMINISTRACYJNE	Zarząd Zlewni w Puławach							Zarząd Zlewni w Warszawie																																																																																																						
	N.W. Annapol		N.W. Kazimierz		N.W. Wiczkowice			N.W. Góra Kalwaria	N.W. Żerań		N.W. Wyszogrod		N.W. Płock	N.W. Włocławek																																																																																																
WODOWSKAZ	ANNAPOL (238+400)		PUŁAWY (372+800)		DEBLIN (314+900)			WARSZAWA (513+800)		MODLIN (533+800)		WYSZOGROD (583+800)	HEPA POLSKA (607+800)	WŁOCŁAWEK (675+800)																																																																																																
DOPŁYWY, MIEJSCA CHARAKTERYSTYCZNE	Kamieniana		Puławy		Deblin			Warszawa		Narew		Płock		Zbiornik Włocławek																																																																																																
KM	295	311	319	327	335	343	351	359	367	375	383	391	399	407	415	423	431	439	447	455	463	471	479	487	495	503	511	519	527	535	543	551	559	567	575	583	591	599	607	615	623	631	639	647	655	663	671	684																																																														
DATA	ZJAWISKA LODOWE																																																																																																													
2014-01-21	100%										10%										20%										50%										80%										60/20%																																																											
2014-01-22	100%										10%										20%										40%										70%										1-5 cm / 100%																																																											
2014-01-23	100%										10%										30%										40%										50%										40%										70%										5-15 cm / 100%																																							
2014-01-24	10%										20%										30%										50%										60%										70%										60%										90%										12-18 cm / 100%																													
2014-01-25	20%										30%										50%										70%										80%										90%										12-22 cm / 100%										40/30%																																							
2014-01-26	60%										80/10%										70%										90%										15-25 cm / 100%										40/30%																																																											
2014-01-27	80%										100%										20%										30%										100%										10%										30%										30/30%										80%										18-25 cm / 100%										20/30%									
2014-01-28	40%										100%										20%										100%										20/40%										40%										100%										30/30 cm / 100%										P										19-25 cm / 100%										10/30%									
2014-01-29	100%										20/10%										30/30%										100%										20/40%										50%										100%										30/30 cm / 100%										P										18-25 cm / 100%										10/30%									
2014-01-30	100%										30/10%										100%										20/40%										80%										100%										20-30 cm / 100%										10/40%																																							
2014-01-31	100%										30/20%										100%										20/40%										100%										20-30 cm / 100%										10/40%																																																	
2014-02-01	100%										30%										100%										20/40%										100%										22-30 cm / 100%										10/40%																																																	
2014-02-02	100%										100%										20/40%										100%										22-30 cm / 100%										10/40%																																																											
2014-02-03	100%										100%										20/40%										100%										20-30 cm / 100%										10/40%																																																											
2014-02-04	100%										10%										100%										20/40%										100%										20-30 cm / 100%										10/40%																																																	





PRZEKROCZENIA STANÓW OSTRZEGAWCZYCH I ALARMOWYCH NA RZEKACH:

PILICA

▼ NOWE MIASTO (151200090) - Wykresy i dane

Stacja:	NOWE MIASTO (151200090)		
Rzeka:	Pilica (254) (78,80 km, 6717,00 km ²)		
Województwo:	mazowieckie		
Stan aktualny	159 cm	(2014-02-05 05:30 UTC, B00002A)	
Stan poprzedni	159 cm	(2014-02-05 05:20 UTC)	
Stan alarmowy:	200 cm	Absolutne maksimum:	261 cm (1960-07-31)
Stan ostrzegawczy:	160 cm	Absolutne minimum:	34 cm (2007-08-10,11)
Trend:	➡➡ bez zmian		

Stan pobrano o 2014-02-05 06:00 UTC

Przedział czasu: dzień trzy dni tydzień dwa tygodnie trzy tygodnie sześć tygodni

[Zobacz na mapie »](#)

[Zobacz na mapie dynamicznej »](#)

Stacje sąsiednie:

- Stacje wodowskazowe:
 - SPALA (151200020) ↑
 - BIAŁOBRZEGI (151200120) ↓
- Stacje opadowe:
 - DĄBRÓWKA STARA (251200060)
 - TEOFILÓW (251200290)
 - BIAŁOBRZEGI (251200080)
- Zbiorniki:

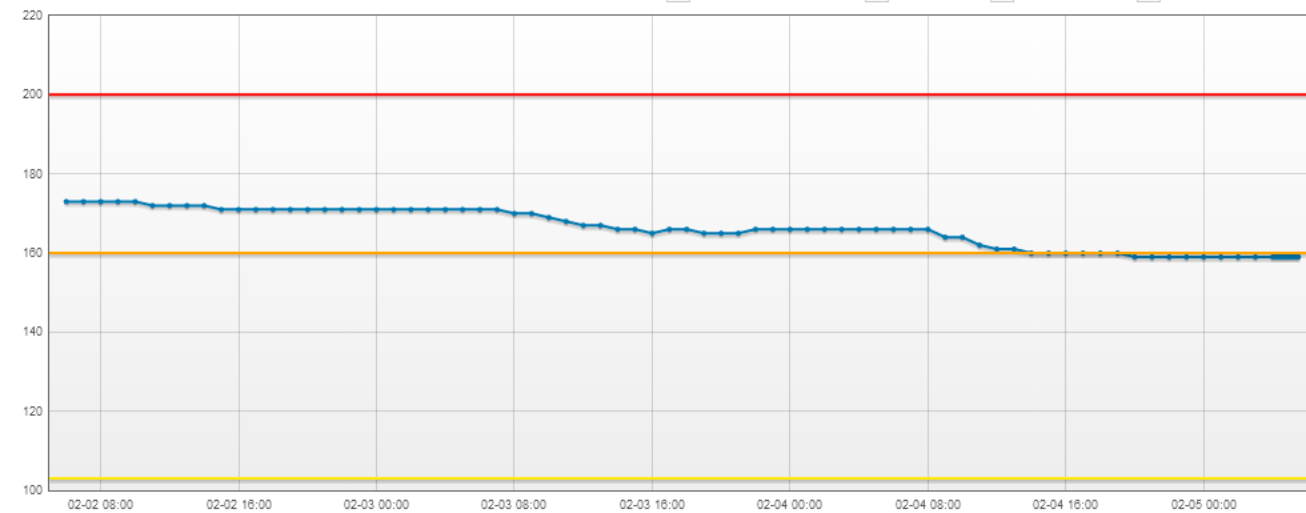
Wykres stanu

Pokaż progi

Brak - Telemetria II, Brak - Obserwator, Brak prognozy synoptycznej, Brak prognozy z modelu hydrodynamicznego, Brak danych o wizytach kontrolnych i kalibracjach, Brak danych stanu wody zanotowanego podczas kontroli.

Stan wody H [cm]

■ NOWE MIASTO - Telemetria ■ Stan alarmowy ■ Stan ostrzegawczy ■ Granica górna stanów średnich



Dane stanów pochodzą maksymalnie sprzed 73 godzin.

Czas

[Zobacz na mapie »](#)

[Zobacz na mapie dynamicznej »](#)

Stan:			
Stacja:	BIAŁOBRZEGI (151200120)		
Rzeka:	Pilica (254) (45,30 km, 8664,00 km ²)		
Województwo:	mazowieckie		
Stan aktualny	Brak danych		
Stan poprzedni	Brak danych		
Stan alarmowy:	250 cm	Absolutne maksimum:	325 cm (1965-03-19)
Stan ostrzegawczy:	200 cm	Absolutne minimum:	114 cm (1951-09-20)
Trend:	Brak danych		

Stan pobrano o 2014-02-05 06:01 UTC

Przedział czasu:

dzień
 trzy dni
 tydzień
 dwa tygodnie
 trzy tygodnie
 sześć tygodni

Stacje sąsiednie:	
o Stacje wodowskazowe:	▼ NOWE MIASTO (151200090) ↑
o Stacje opadowe:	● BIAŁOBRZEGI (251200080)
	● DĄBRÓWKA STARA (251200050)
	● KOZIENICE (351210488)
o Zbiorniki:	

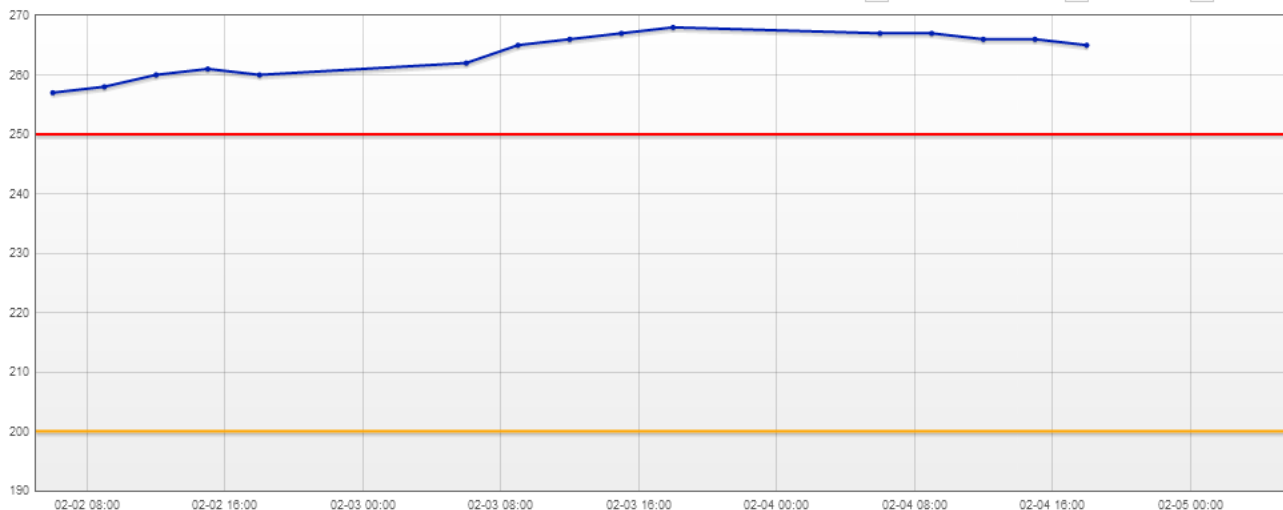
Wykres stanu

Pokaż progi Pokaż - Obserwator

Brak Telemetria, Brak - Telemetria II, Brak prognozy synoptycznej, Brak prognozy z modelu hydrodynamicznego, Brak danych o wizytach kontrolnych i kalibracjach, Brak danych stanu wody zanotowanego podczas kontroli.

Stan wody H [cm]

■ BIAŁOBRZEGI - Obserwator ■ Stan alarmowy ■ Stan ostrzegawczy



Dane stanów pochodzą maksymalnie sprzed 73 godzin.

Czas

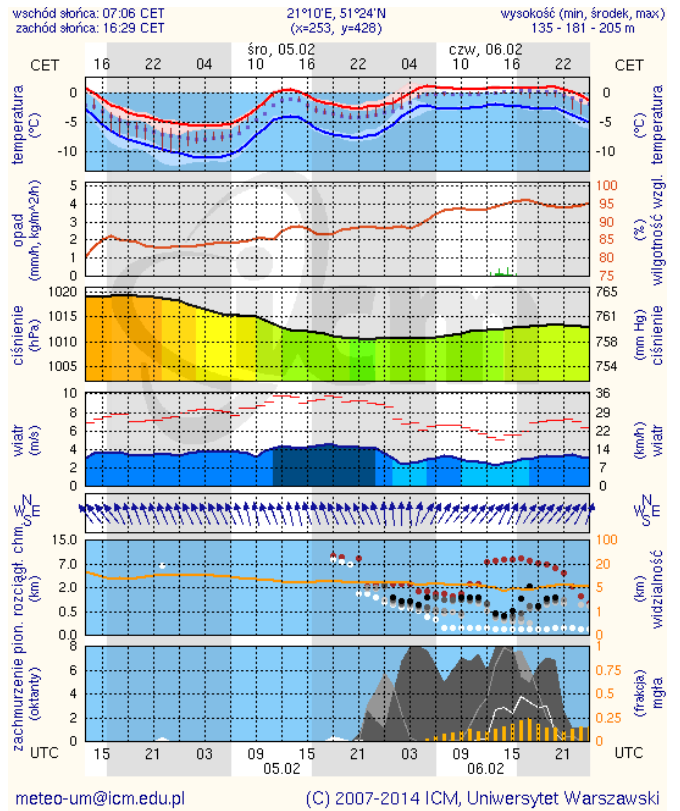
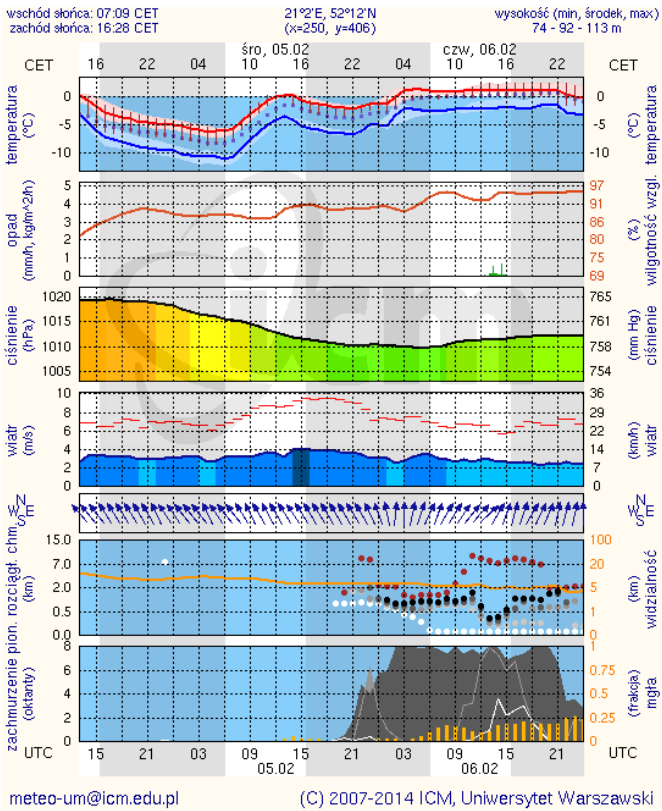
W związku z awarią automatycznego urządzenia dokonującego pomiarów, przedstawiony został odczyt dokonywany przez obserwatora.

METEOROGRAMY

dla głównych miast województwa mazowieckiego:

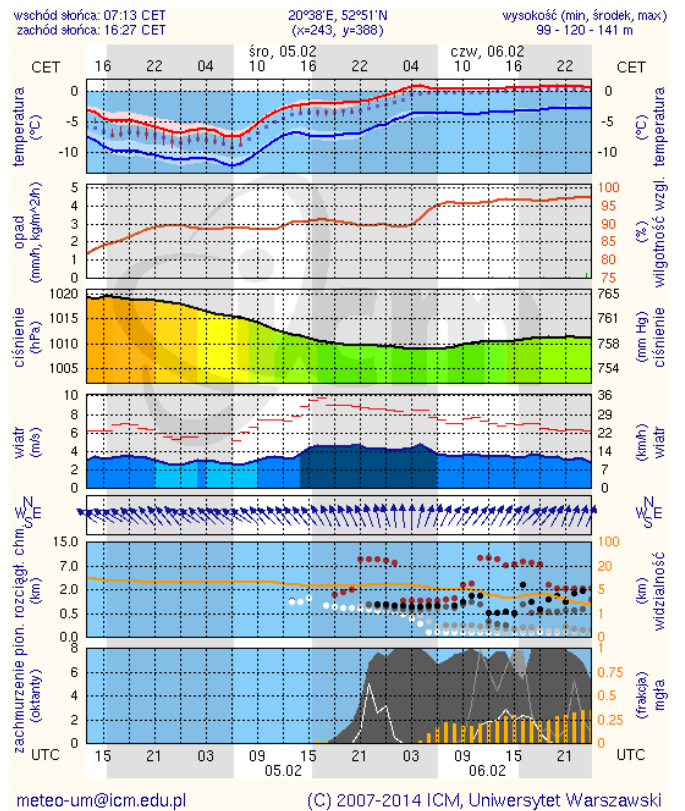
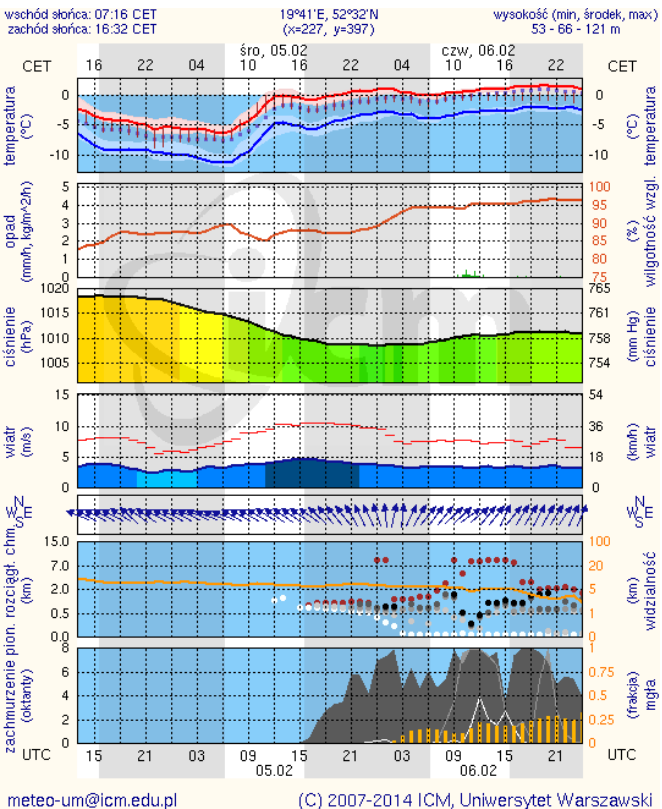
Warszawa

Radom

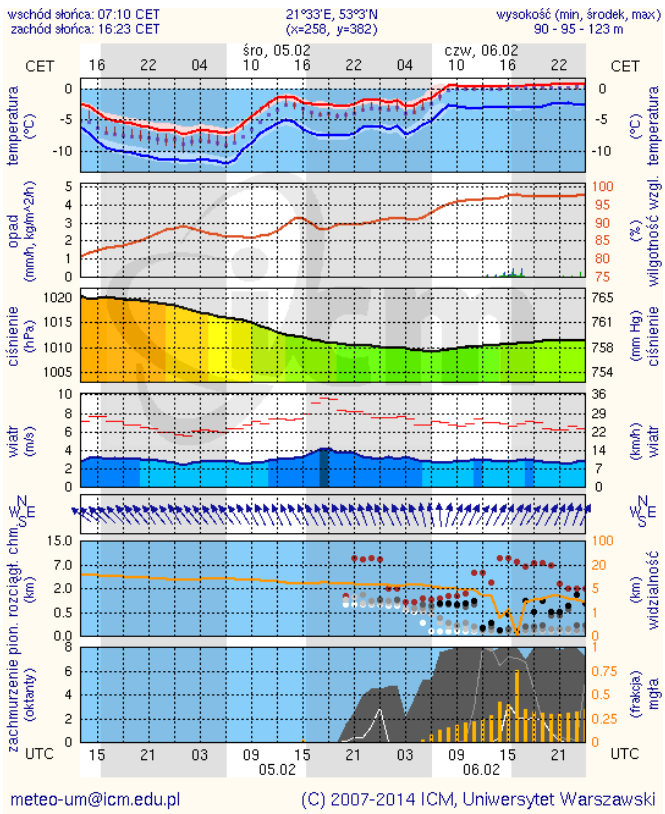


Płock

Ciechanów



Ostrołęka



Siedlce

