



**BIULETYN INFORMACYJNY NR 34/2014**

za okres od 03.02.2014 r. godz. 8.00 do 04.02.2014 r. do godz. 8.00

wtorek, 04.02.2014 r.

	<b>Najważniejsze zdarzenia z minionej doby</b>
	1. <b>Warszawa, most Grota-Roweckiego</b> – kolizja z udziałem autobusu oraz samochodu ciężarowego (czasowe utrudnienia w ruchu pojazdów)
	2. <b>Warszawa, ul. Tarczyńska 11</b> – wyciek tlenu węgla z instalacji grzewczej mieszkania (2 osoby hospitalizowane)
	3. <b>Warszawa, ul. Targowa 73</b> – zamknięcie przez PINB placówki Poczty Polskiej ze względu na zły stan techniczny obiektu (ewakuowano pracowników i klientów)

**ZESTAWIENIE DANYCH STATYSTYCZNYCH**

za okres: 03.02.2014 – 04.02.2014 r.

	<b>KOMENDA STOŁECZNA POLICJI</b>	<b>W analizowanym okresie</b>	<b>Od początku roku</b>
	1) Odnotowano wypadków	6	158
	2) Ofiary śmiertelne w wypadkach drogowych/ kolejowych/ lotniczych	0/1/0	11/3/0
	3) Osoby ranne w wypadkach drogowych/kolejowych/lotniczych	5/0/0	178/0/0
	4) Utonięcia/wychłodzenia	0/0	3/7
	<b>KOMENDA WOJEWÓDZKA POLICJI</b>	<b>W analizowanym okresie</b>	<b>Od początku roku</b>
	1) Odnotowano wypadków	2	135
	2) Ofiary śmiertelne w wypadkach drogowych/ kolejowych/ lotniczych	0/0/0	13/1/0
	3) Osoby ranne w wypadkach drogowych/kolejowych/lotniczych	2/0/0	173/0/0
	4) Utonięcia /wychłodzenia	0/0	0/5
	<b>KOMENDA WOJEWÓDZKA PAŃSTWOWEJ STRAŻY POŻARNEJ</b>	<b>W analizowanym okresie</b>	<b>Od początku roku</b>
	1) Liczba pożarów	25	1118
	2) Ofiary śmiertelne w pożarach/ w wyniku zacczadzenia	0/0	11/2
	3) Osoby ranne w pożarach/podtrute CO	0/0	39/6
	4) Interwencje związane z usuwaniem skutków nawałnic	-----	-----

Od 01.10.2013 r.		UTONIĘCIA
WYCHŁODZENIA	ZATRUCIE CO	
12	13	3

## WYKAZ ZGROMADZEŃ PUBLICZNYCH

Lp	Data	Organizator	Miejsce	Czas trwania
1.	2014-02-04	Osoba prywatna	Ambasada Ukrainy, al. Szucha 7	13.00 - 18.00
2.	2014-02-04	Grupa inicjatywna obywateli Ukrainy	Ambasada Ukrainy, al. Szucha 7	18.00 - 21.00

## WYKAZ IMPREZ

Lp	Data	Organizator	Miejsce	Czas trwania
			BRAK	

## ZAGROŻENIA ŚRODOWISKA

**Wyniki pomiarów zanieczyszczeń powietrza za minioną dobę na automatycznych stacjach WIOŚ Warszawa:**

DATA:

Stacja	PM10		NO2		CO		O3		SO2-S1		SO2-S24	
	µg/m3	% LV	µg/m3	% LV	µg/m3	% LV	µg/m3	% LV	µg/m3	% LV	µg/m3	% LV
Belsk-IGPAN	68.4	135.47	49.1	24.49	802	8.02	61	50.63	42	11.98	16.6	13.23
Granica-KPN			63.7	31.77			48	39.84	22.8	6.51	18.1	14.42
Legionowo-Zegrzyńska			49.5	24.69			55.1	45.73	60.8	17.35	38.8	30.92
Piastów-Pułaskiego			71.5	35.66			48.2	40	33	9.42	23.4	18.65
Płock-Gimnazjum			90.6	45.19	837	8.37	43.7	36.27	56.1	16.01	28	22.31
Płock-Reja	95.5	189.15	81.9	40.85	972	9.72			45.6	13.01	24.4	19.44
Radom-Tochtermana	108.3	214.5	86.4	43.09	1590	15.9	57	47.31	50.2	14.32	24.8	19.76
Siedlce-Konarskiego	79.2	156.86	77.4	38.61	1181	11.81	69.9	58.01	50.8	14.49	22.1	17.61
Warszawa-Komunikacyjna	72.6	143.79	98.9	49.33	1315	13.15						
Warszawa-Marszałkowska	116.4	230.54	133.6	66.64	1757	17.57						
Warszawa-Podleśna												
Warszawa-Targówek	55.1	109.13	56.5	28.18	989	9.89	49.6	41.17	38.9	11.1	21	16.73
Warszawa-Ursynów	83.1	164.59	74.4	37.11			55.9	46.39	28.7	8.19	21.8	17.37
Żyrardów-Roosevelta	94	186.18	58.4	29.13					78.9	22.51	20.4	16.26

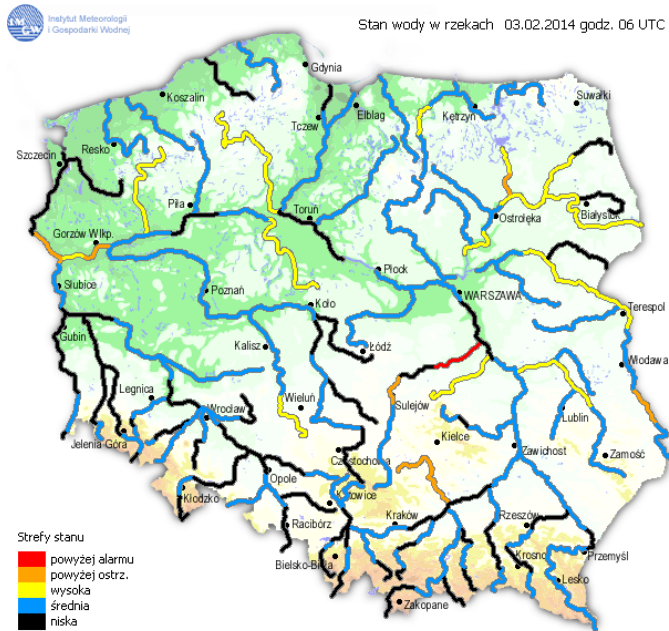
### Legenda do Skali Jakości Powietrza:

	Można przebywać na powietrzu w dowolnie długim okresie czasu,
	Należy ograniczyć czas przebywania na powietrzu, zwłaszcza przez kobiety w ciąży, dzieci i osoby starsze oraz przez osoby z astmą, chorobami alergicznymi skóry, oczu i chorobami krążenia.
	Nie należy przebywać na otwartym powietrzu zbyt długo. Zaleca się unikanie lub ograniczenie do minimum czasu przebywania na powietrzu, zwłaszcza przez kobiety w ciąży, dzieci i osoby starsze oraz przez osoby z astmą, chorobami alergicznymi skóry, oczu i chorobami krążenia. Należy unikać dużych wysiłków fizycznych na otwartym powietrzu i zaniechać palenia papierosów. W przypadku pogorszenia stanu zdrowia należy skontaktować się z lekarzem.

# INFORMACJE HYDROLOGICZNO - METEOROLOGICZNE

## Stan wody na głównych rzekach Polski

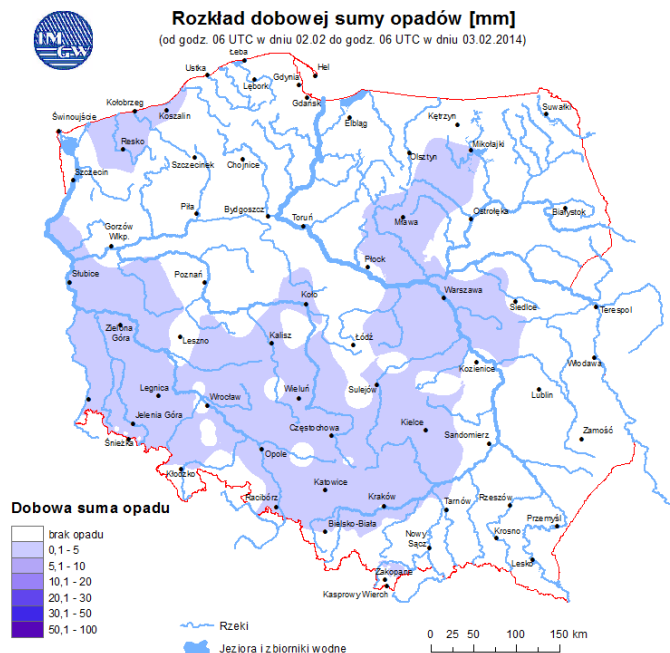
## Prognoza pogody dla Polski na dzień 04.02.2014 r.



## Ostrzeżenia IMGW


## Dobowa suma opadów

BRAK








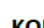
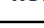

# ZJAWISKA LODOWE:

## WIŚLA

		- Rzeka wolna - Śryż - Łód brzegowy - Śryż i łód brzegowy	- Pokrywa lodowa P - Płonia i przetainy S - Spiętrzenia i podbitki W - Woda na lodzie	- Kra i łód brzegowy - Zator - Brak danych - miejsce zatoru lodowego	- lodolamacze																																																												
<b>KOMUNIKAT NR 14/2014 Z DNIA 03.02.2014 godz. 7:00 O WYSTĘPOWANIU ZJAWISK LODOWYCH NA WIŚLE</b>																																																																	
GRANICE ADMINISTRACYJNE	Zarząd Zlewni w Puławach			Zarząd Zlewni w Warszawie																																																													
	N.W. Annapol	N.W. Kazimierz	N.W. Wilczkowice	N.W. Góra Kalwaria	N.W. Żerań	N.W. Wyszogrod	N.W. Płock	N.W. Włocławek																																																									
WODOWSKAZ	ANNOPOL (298+400)	PUŁAWY (372+000)	DEBLIN (394+000)	WARSZAWA (513+000)	MODLIN (552+000)	WYSZOGRÓD (587+000)	KEPA POLSKA (607+000)	WŁOCŁAWEK (679+000)																																																									
DOPŁYWY, MIEJSCA CHARAKTERYSTYCZNE	Kamienna	Puławy	Więprz	EC Kozienice	piłca	Góra Kalwaria	Warszawa	EC Siekierki	EC Żerań	Narew	Wyszogrod	Płock	Przegród Inyowe	Zbiornik Włocławek	Włocławek																																																		
KM	295	311	319	327	335	343	351	359	367	375	383	391	399	407	415	423	431	439	447	455	463	471	479	487	495	503	511	519	527	535	543	551	559	567	575	583	591	599	607	615	623	631	639	647	655	663	671	684																	
DATA	ZJAWISKA LODOWE																																																																
2014-01-21	100%															10%					20%					30%					60%					60/20%																													
2014-01-22	100%															10%					20%					40%					70%					1-5 cm / 100%																													
2014-01-23	100%															10%					30%					40%					50%					40%					70%					5-15 cm / 100%																			
2014-01-24	10%															20%					30%					50%					60%					70%					60%					90%					12-16 cm / 100%														
2014-01-25	20%															30%					50%					70%					80%					90%					12-22 cm / 100%					40/20%																			
2014-01-26	60%															80/10%					70%					90%					15-25 cm / 100%					40/20%																													
2014-01-27	60%															100%					20%					50%					100%					10%					30%					30/30%					80%					18-25 cm / 100%					20/30%				
2014-01-28	40%															100%					20%					100%					20/40%					40%					100%					10-20 cm / 100%					P					19-25 cm / 100%					10/30%				
2014-01-29	100%															20/10%					50/30%					100%					20/40%					50%					100%					10-20 cm / 100%					P					19-25 cm / 100%					10/30%				
2014-01-30	100%															30/10%					100%					20/40%					60%					100%					20-30 cm / 100%					10/30%																			
2014-01-31	100%															50/10%					100%					20/40%					100%					20-30 cm / 100%					20%																								
2014-02-01	100%															20%					100%					20/40%					100%					22-30 cm / 100%					20%																								
2014-02-02	100%															100%					20/40%					100%					22-30 cm / 100%					10%																													
2014-02-03	100%															100%					10/40%					100%					20-30 cm / 100%					10%																													

Od dnia 01.12.2013 r. 6 lodolamaczy stacjonuje w stanie rezerwy przy Stopniu Wodnym we Włocławku.

# BUG

	- Rzeka wolna	- Pokrywa lodowa	- Kra i lód brzegowy		- lodolamacze
	- Śryż	P	- Płonka i przetainy		- Zator
	- Lód brzegowy	S	- Spiętrzenia i podbitki		- Brak danych
	- Śryż i lód brzegowy	W	- Woda na lodzie		- miejsce zatoru lodowego

## KOMUNIKAT NR 14/2014 Z DNIA 03.02.2014 godz. 7:00 O WYSTĘPOWANIU ZJAWISK LODOWYCH NA BUGU

GRANICE ADMINISTRACYJNE	Zarząd Zlewni w Dębem			Zarząd Zlewni w Puławach																																				
	N.W. Wyszaków	N.W. Borowe	N.W. Drohiczyń	N.W. Włodawa																																				
WODOWSKAZ	WYSZAKÓW (34+000)	MAŁKINIA (98+000)	FRANKOPOL (163+000)	WŁODAWA (379+000)	STRZYŻÓW (537+000)																																			
DOPEŁNY, MIEJSCA CHARAKTERYSTYCZNE	Wyszaków	Brok	Nurzec	Krzna	Włodawa	Wehianka	Huczwa																																	
KM	0	30	45	60	75	90	105	120	135	150	165	180	195	210	225	240	255	270	285	300	315	330	345	360	375	390	405	420	435	450	465	480	495	510	525	540	555	570	585	609
DATA	ZJAWISKA LODOWE																																							
2014-01-21	60%																																							
2014-01-22	100% 70% 40% 70% 60% 40% 60% 30%																																							
2014-01-23	100% 40% 100% 70% 80% 90% 60% 50% 60% 40%																																							
2014-01-24	100% 40% 100% 80% 50/10% 60/10% 20% 60% 20%																																							
2014-01-25	100% 40/20% 100% 60% 30/50% 60/20% 40% 80% 40%																																							
2014-01-26	100% 40/20% 100% 60% 40/10% 20/10% 40% 90% 60%																																							
2014-01-27	100% 20/30% 100% 70% 60% 60% 90% 70%																																							
2014-01-28	100% 100% 60% 60% 70% 90%																																							
2014-01-29	100% 100% 70% 80% 90%																																							
2014-01-30	100% 100% 100% 100%																																							
2014-01-31	100% 100% 100% 100%																																							
2014-02-01	100% 100% 100% 100%																																							
2014-02-02	100% 100% 100% 100%																																							
2014-02-03	100% 100% 100% 100%																																							





# PRZEKROCZENIE STANÓW OSTRZEGAWCZYCH I ALARMOWYCH NA RZEKACH:

## PILICA

### ▼ NOWE MIASTO (151200090) - Wykresy i dane

Stacja:	NOWE MIASTO (151200090)		
Rzeka:	Pilica (254) (78,80 km, 6717,00 km <sup>2</sup> )		
Województwo:	mazowieckie		
Stan aktualny	<b>166 cm</b>	(2014-02-04 05:00 UTC, B00002A)	
Stan poprzedni	166 cm	(2014-02-04 04:50 UTC)	
Stan alarmowy:	200 cm	Absolutne maksimum:	261 cm (1960-07-31)
Stan ostrzegawczy:	160 cm	Absolutne minimum:	34 cm(2007-08-10,11)
Trend:	← bez zmian →		

Stan pobrano o 2014-02-04 05:21 UTC

Przedział czasu:

dzień  trzy dni  tydzień  dwa tygodnie  trzy tygodnie  sześć tygodni

[Zobacz na mapie »](#)

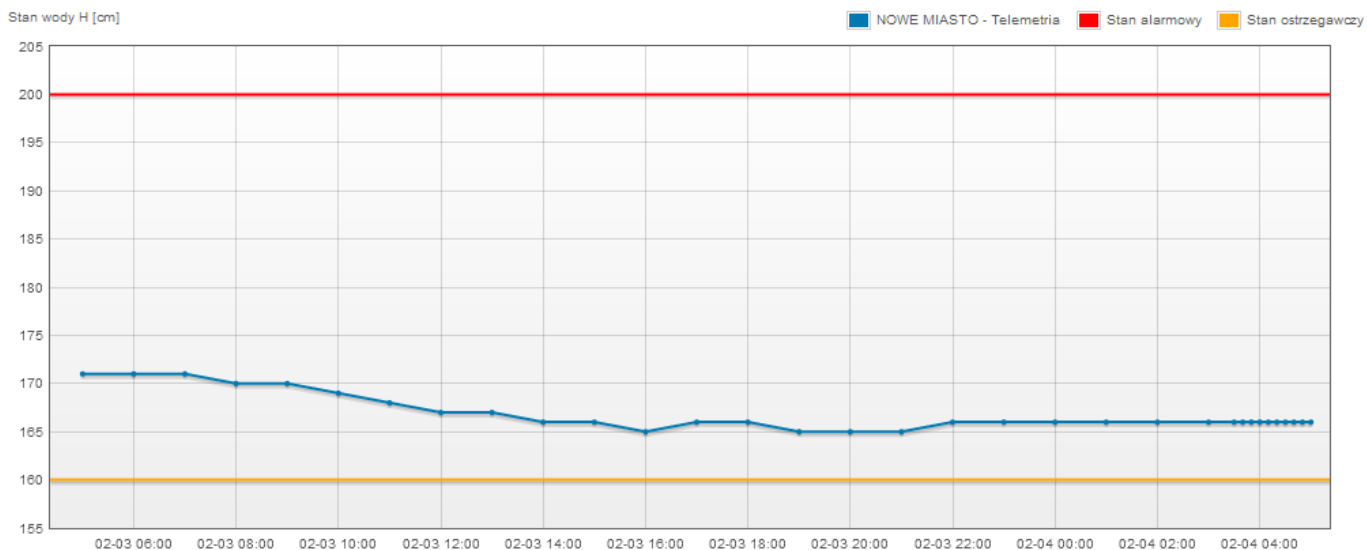
[Zobacz na mapie dynamicznej »](#)

- Stacje sąsiednie:
- Stacje wodowskazowe:
    - SPAŁA (151200020) ↑
    - BIAŁOBRZEGI (151200120) ↓
  - Stacje opadowe:
    - DABRÓWKA STARA (251200060)
    - TEOFILÓW (251200290)
    - BIAŁOBRZEGI (251200080)
  - Zbiorniki:

### Wykres stanu

Pokaż progi

Brak - Telemetria II, Brak - Obserwator, Brak prognozy synoptycznej, Brak prognozy z modelu hydrodynamicznego, Brak danych o wizytach kontrolnych i kalibracjach, Brak danych stanu wody zanotowanego podczas kontroli,



# PRZEKROCZENIE STANÓW OSTRZEGAWCZYCH I ALARMOWYCH NA RZEKACH:

## PILICA

### ▼ BIAŁOBRZEGI (151200120) - Wykresy i dane

Stacja:	<b>BIAŁOBRZEGI (151200120)</b>		
Rzeka:	Pilica (254) (45,30 km, 8664,00 km <sup>2</sup> )		
Województwo:	mazowieckie		
Stan aktualny	Brak danych		
Stan poprzedni	Brak danych		
Stan alarmowy:	250 cm	Absolutne maksimum:	325 cm (1965-03-19)
Stan ostrzegawczy:	200 cm	Absolutne minimum:	114 cm (1951-09-20)
Trend:	Brak danych		

[Zobacz na mapie »](#)

[Zobacz na mapie dynamicznej »](#)

Stacje sąsiednie:	
o Stacje wodowskazowe:	▼ NOWE MIASTO (151200090) ↑
o Stacje opadowe:	● BIAŁOBRZEGI (251200080)
	● DĄBRÓWKA STARA (251200060)
	● KOZIENICE (351210488)
o Zbiorniki:	

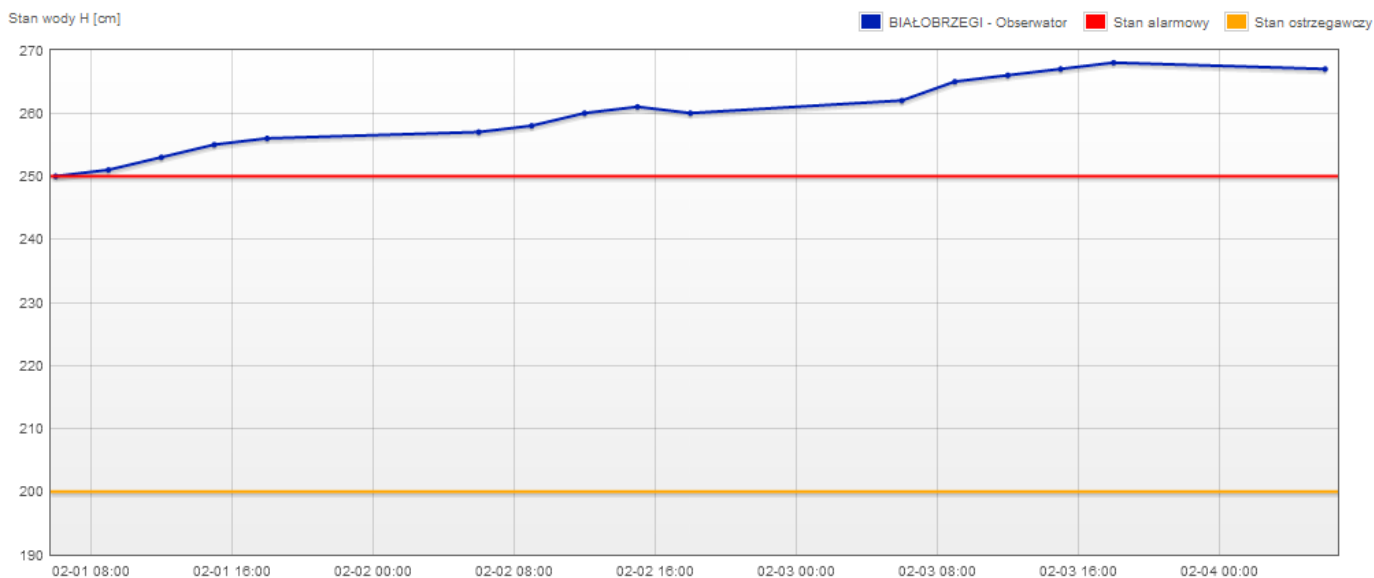
Stan pobrano o 2014-02-04 06:42 UTC

Przedział czasu:  dzień  trzy dni  tydzień  dwa tygodnie  trzy tygodnie  sześć tygodni

### Wykres stanu

Pokaż progi  Pokaż - Obserwator

Brak Telemetria, Brak - Telemetria II, Brak prognozy synoptycznej, Brak prognozy z modelu hydrodynamicznego, Brak danych o wizytach kontrolnych i kalibracjach, Brak danych stanu wody zanotowanego podczas kontroli,

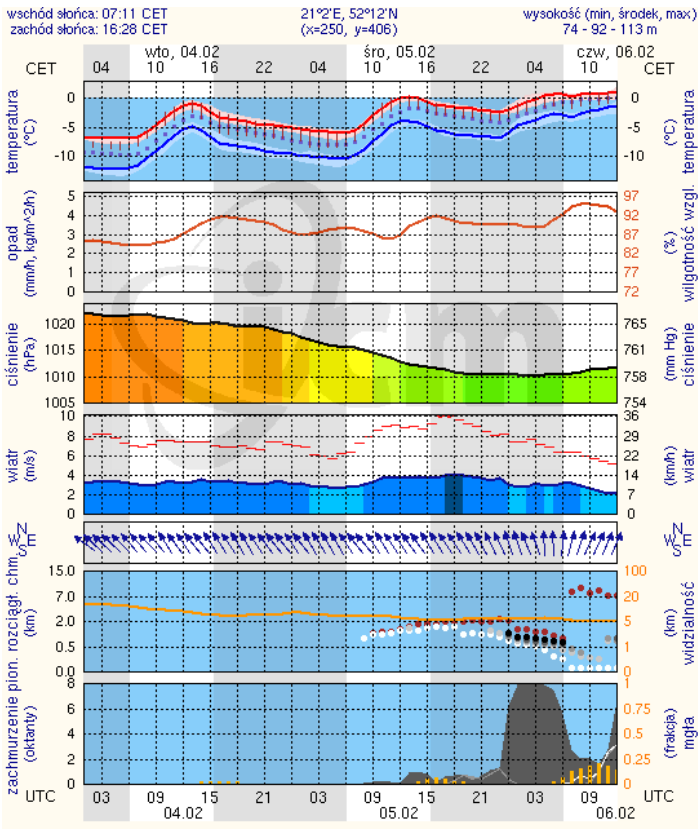




# METEOROGRAMY

dla głównych miast województwa mazowieckiego:

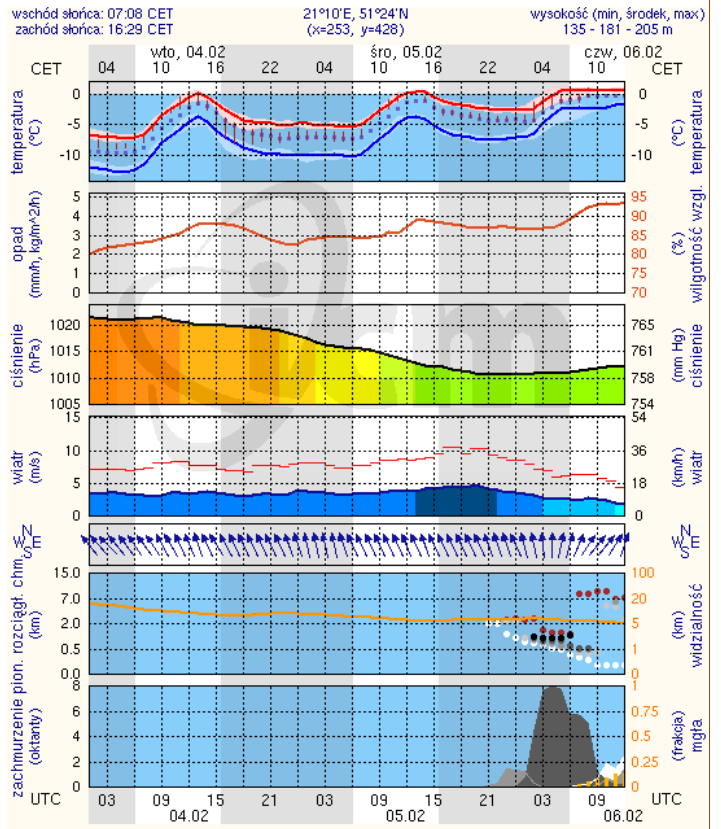
## Warszawa



meteo-um@icm.edu.pl

(C) 2007-2014 ICM, Uniwersytet Warszawski

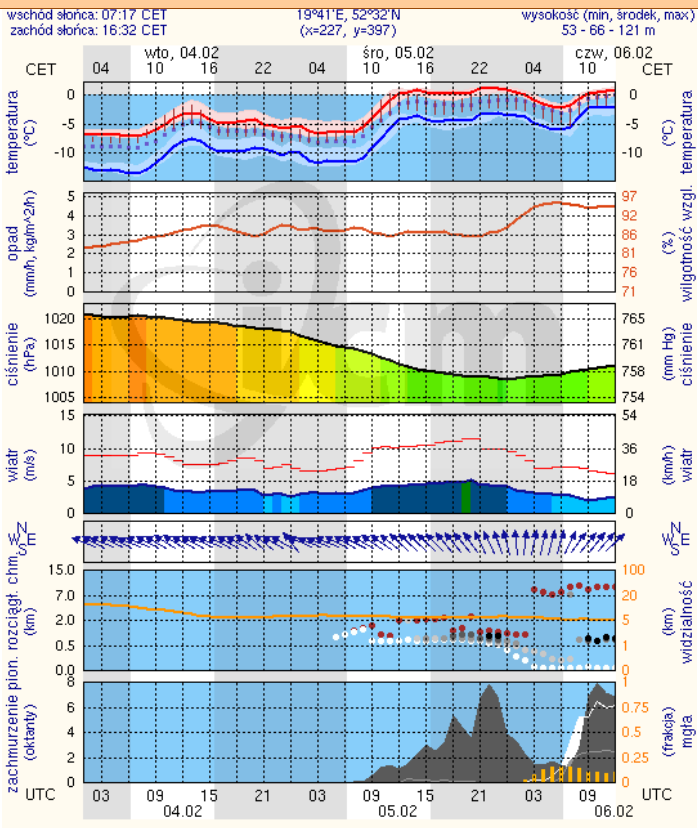
## Radom



meteo-um@icm.edu.pl

(C) 2007-2014 ICM, Uniwersytet Warszawski

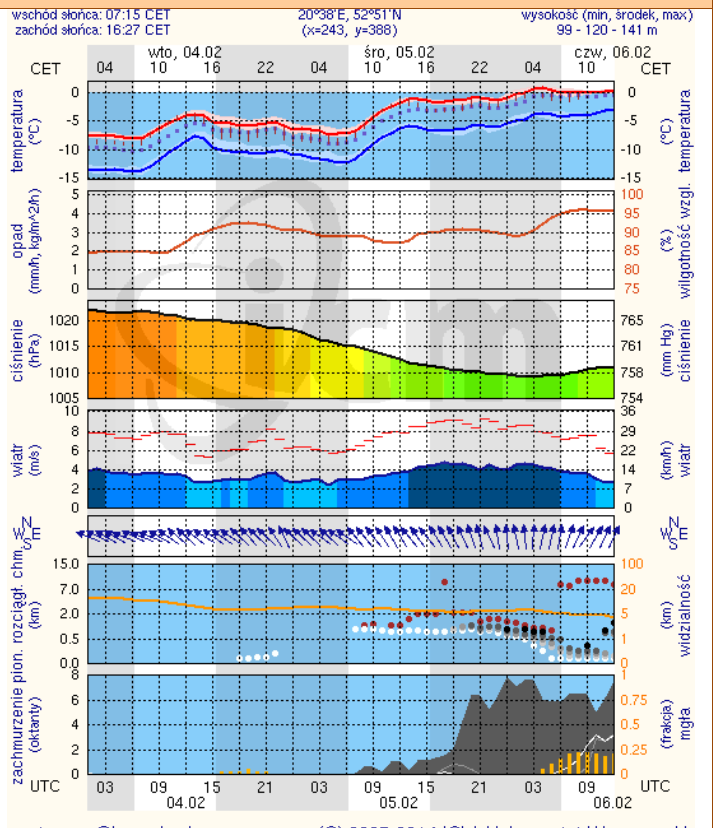
## Płock



meteo-um@icm.edu.pl

(C) 2007-2014 ICM, Uniwersytet Warszawski

## Ciechanów



meteo-um@icm.edu.pl

(C) 2007-2014 ICM, Uniwersytet Warszawski

WOJEWÓDZKIE CENTRUM ZARZĄDZANIA KRYZYSOWEGO

Plac Bankowy 3/5, 00-950 Warszawa, tel.: (22) 595-13-00; 595-13-01; 987; fax.: (22) 620-19-40; 695-63-53;

[www.mazowieckie.pl](http://www.mazowieckie.pl)

