



**BIULETYN INFORMACYJNY NR 33/2014**  
za okres od 02.02.2014 r. godz. 8.00 do 03.02.2014 r. do godz. 8.00

poniedziałek, 03.02.2014 r.

	<b>Najważniejsze zdarzenia z minionej doby</b>	
	1. Pilawa (pow. garwoliński) – śmiertelne potrącenie mężczyzny przez pociąg.	
	2. Mińsk Mazowiecki – awaria ciepłownicza.	
	3. Chrzanów Mały (pow. grodziski) – wypadek drogowy, 1 ofiara śmiertelna.	

**ZESTAWIENIE DANYCH STATYSTYCZNYCH**  
za okres: 02.02.2014 – 03.02.2014 r.

	KOMENDA STOŁECZNA POLICJI	W analizowanym okresie	Od początku roku
	1) Odnotowano wypadków	3	152
	2) Ofiary śmiertelne w wypadkach drogowych/ kolejowych/ lotniczych	1/0/0	11/2/0
	3) Osoby ranne w wypadkach drogowych/kolejowych/lotniczych	5/0/0	173/0/0
	4) Utonięcia/wychłodzenia	0/0	3/7
	KOMENDA WOJEWÓDZKA POLICJI	W analizowanym okresie	Od początku roku
	1) Odnotowano wypadków	0	133
	2) Ofiary śmiertelne w wypadkach drogowych/ kolejowych/ lotniczych	0/0/0	13/1/0
	3) Osoby ranne w wypadkach drogowych/kolejowych/lotniczych	/0/0	171/0/0
	4) Utonięcia /wychłodzenia	0/0	0/5
	KOMENDA WOJEWÓDZKA PAŃSTWOWEJ STRAŻY POŻARNEJ	W analizowanym okresie	Od początku roku
	1) Liczba pożarów	41	1093
	2) Ofiary śmiertelne w pożarach/ w wyniku zaccadzenia	0/0	11/2
	3) Osoby ranne w pożarach/podtrute CO	0/0	39/6
	4) Interwencje związane z usuwaniem skutków nawałnic	-----	-----

Od 01.10.2013 r.		
WYCHŁODZENIA	ZATRUCIE CO	UTONIĘCIA
12	13	3

**WYKAZ ZGROMADZEŃ PUBLICZNYCH**

Lp	Data	Organizator	Miejsce	Czas trwania
1.	2014-02-03	Osoba prywatna	Ambasada Ukrainy, al. Szucha 7	13.00 - 18.00
2.	2014-02-03	Grupa inicjatywna obywateli Ukrainy	przed Ambasadą Ukrainy, al. Szucha 7	18.00 - 21.00

**WYKAZ IMPREZ**

Lp	Data	Organizator	Miejsce	Czas trwania
1.			BRAK	

## ZAGROŻENIA ŚRODOWISKA

Wyniki pomiarów zanieczyszczeń powietrza za minioną dobę na automatycznych stacjach WIOŚ Warszawa:

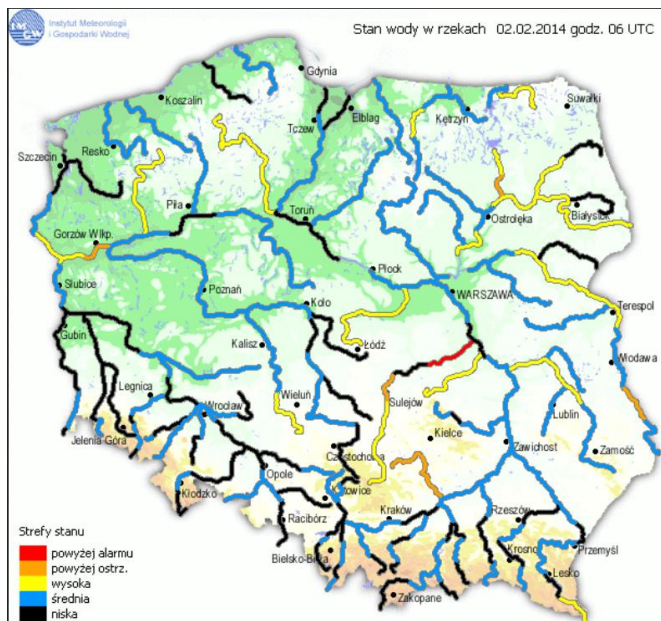
DATA		02-02-2014		< > Kalendarz		Prezentuj dane							
Stacja	PM10		NO2		CO		O3		SO2-S1		SO2-S24		
	µg/m3	% LV	µg/m3	% LV	µg/m3	% LV	µg/m3	% LV	µg/m3	% LV	µg/m3	% LV	
Belsk-IGPAN	34.7	68.73	15.1	7.53	528	5.28	75.4	62.58	27	7.7	14.7	11.71	
Granica-KPN			26	12.97			66.8	55.44	36.8	10.5	19.3	15.38	
Warszawa-Krucza													
Legionowo-Zegrzyńska			28.7	14.31			67	55.61	35.1	10.01	27.3	21.75	
Piastów-Pułaskiego			32.6	16.26			68	56.44	39.4	11.24	30	23.91	
Płock-Gimnazjum			31.6	15.76	643	6.43	62	51.46	31	8.84	17.8	14.18	
Płock-Reja	55.1	109.13	24.9	12.42	739	7.39			29.1	8.3	15.2	12.11	
Radom-Tochtermana	70.6	139.83	38.1	19	1168	11.68	70.3	58.35	30.9	8.82	17.2	13.71	
Siedlce-Konarskiego	30.1	59.62	18.9	9.43	436	4.36	72.8	60.42	66	18.83	29.5	23.51	
Warszawa-Bernardyńska			29.9	14.91					24.2	6.9	18.5	14.74	
Warszawa-Komunikacyjna	40.6	80.41	40.2	20.05	828	8.28							
Warszawa-Marszałkowska	52.4	103.78	86.1	42.94	1055	10.55							
Warszawa-Porajów			50.9	25.39									
Warszawa-Podleśna							56.7	47.06					
Warszawa-Puszczy Solskiej													
Warszawa-Targówek	29.7	58.82	27.6	13.77	621	6.21	63.8	52.95	24.9	7.1	17.6	14.03	
Warszawa-Ursynów	49.8	98.63	32.3	16.11			65.6	54.44	33	9.42	28.1	22.39	
Żyrardów-Roosevelta	65.8	130.32	24.5	12.22					22	6.28	13.2	10.52	

### Legenda do Skali Jakości Powietrza:

	Można przebywać na powietrzu w dowolnie długim okresie czasu.
	Należy ograniczyć czas przebywania na powietrzu, zwłaszcza przez kobiety w ciąży, dzieci i osoby starsze oraz przez osoby z astmą, chorobami alergicznymi skóry, oczu i chorobami krążenia.
	Nie należy przebywać na otwartym powietrzu zbyt długo. Zaleca się unikanie lub ograniczenie do minimum czasu przebywania na powietrzu, zwłaszcza przez kobiety w ciąży, dzieci i osoby starsze oraz przez osoby z astmą, chorobami alergicznymi skóry, oczu i chorobami krążenia. Należy unikać dużych wysiłków fizycznych na otwartym powietrzu i zaniechać palenia papierosów. W przypadku pogorszenia stanu zdrowia należy skontaktować się z lekarzem.

# INFORMACJE HYDROLOGICZNO - METEOROLOGICZNE

## Stan wody na głównych rzekach Polski



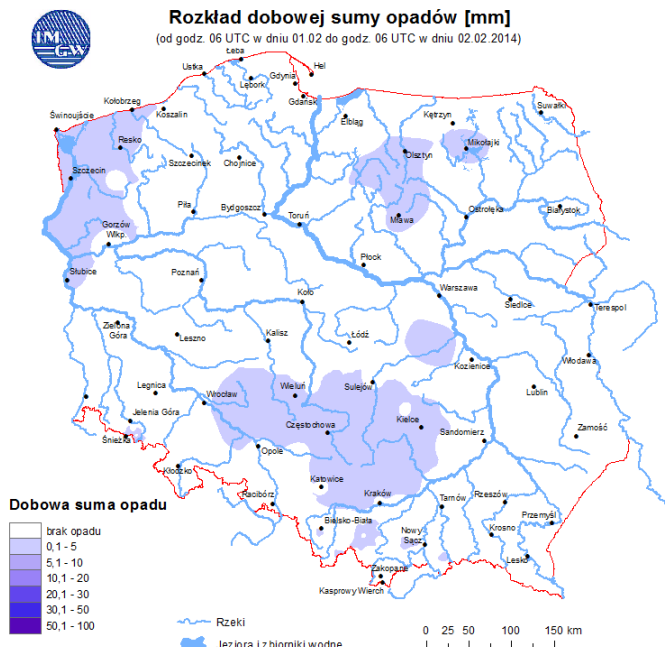
## Prognoza pogody dla Polski na dzień 03.02.2014 r.



## Ostrzeżenia IMGW

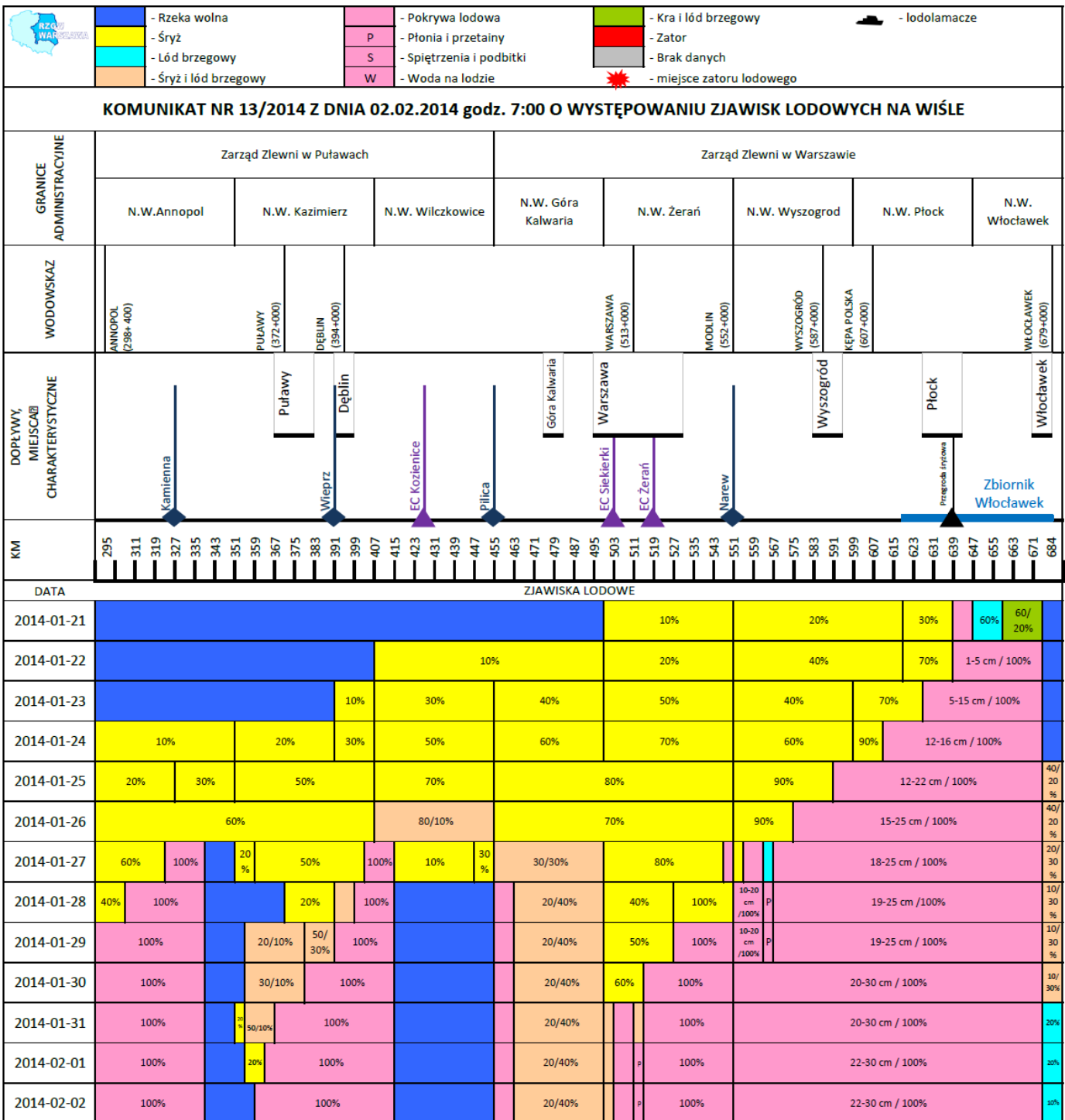
BRAK

## Dobowa suma opadów






# ZJAWISKA LODOWE:

## WISŁA





Od dnia 01.12.2013 r. 6 lodolamaczy stacjonuje w stanie rezerwy przy Stopniu Wodnym we Włocławku.

	- Rzeka wolna	- Pokrywa lodowa	- Kra i lód brzegowy	 - lodolamacze
	- Śryż	P - Płonia i przetainy	- Zator	
	- Lód brzegowy	S - Spiętrzenia i podbitki	- Brak danych	
	- Śryż i lód brzegowy	W - Woda na lodzie	 - miejsce zatoru lodowego	

**KOMUNIKAT NR 13/2014 Z DNIA 02.02.2014 godz. 7:00 O WYSTĘPOWANIU ZJAWISK LODOWYCH NA BUGU**

GRANICE ADMINISTRACYJNE	Zarząd Zlewni w Dębem			Zarząd Zlewni w Puławach																																				
	N.W. Wyszaków	N.W. Borowe	N.W. Drohiczyń	N.W. Włodawa																																				
WODOWSKAZ	WYSZAKÓW (84+000)	MAŁKINIA (98+000)	FRANKOPOL (163+000)	WŁODAWA (379+000)			STRZYŻÓW (537+000)																																	
DOPEŁNY, MIEJSCA CHARAKTERYSTYCZNE	Wyszaków	Brok	Nurzec	Drohiczyń	Krzna	Włodawa	Wehianka	Huczwa																																
KM	0	30	45	60	75	90	105	120	135	150	165	180	195	210	225	240	255	270	285	300	315	330	345	360	375	390	405	420	435	450	465	480	495	510	525	540	555	570	585	609
DATA	ZJAWISKA LODOWE																																							
2014-01-21	60%										40%		40 / 20%		40%			60%		20%																				
2014-01-22	100%		70%	40%		70%										60%					40%		60%		30%															
2014-01-23	100%		40%		100%		70%					80%		90%	60%					50%		60%		40%																
2014-01-24	100%		40%		100%		80%					50/10%		60/10%			20%		60%		20%																			
2014-01-25	100%		40/20%		100%					60%		30/50%			60/20%					40%		80%		40%																
2014-01-26	100%		40/20%		100%					60%		40/10%			20/10%		40%		90%		60%																			
2014-01-27	100%		20/30%	100%					70%		60%			60%		90%		70%																						
2014-01-28	100%		100%					60%					60%		70%	90%																								
2014-01-29	100%		100%					70%					80%		90%																									
2014-01-30	100%		100%					100%					100%																											
2014-01-31	100%		100%					100%					100%																											
2014-02-01	100%		100%					100%					100%																											
2014-02-02	100%		100%					100%					100%																											

	- Rzeka wolna	- Pokrywa lodowa	- Kra i lód brzegowy	- lodolamacze
	- Śryż	P - Płonia i przetainy	- Zator	
	- Lód brzegowy	S - Spiętrzenia i podbitki	- Brak danych	
	- Śryż i lód brzegowy	W - Woda na lodzie	 - miejsce zatoru lodowego	

**KOMUNIKAT NR 13/2014 Z DNIA 02.02.2014 godz. 7:00 O WYSTĘPOWANIU ZJAWISK LODOWYCH NA NARWI**

GRANICE ADMINISTRACYJNE	Zarząd Zlewni w Dębem																																								
	N.W. Dębe	N.W. Pułtusk		N.W. Ostrołęka																																					
WODOWSKAZ		ZAMBSKI KOŚCIELNE (81+000)		ROŻAN (117+000)	OSTROŁĘKA (147+000)	NOWOGROD (180+000)	WIZNA (246+000)																																		
DOPŁYWY, MIEJSCA CHARAKTERYSTYCZNE	Wkra	Stopień Wodny Dębe	Kanał Żerań-Zęgrze	Bug	Zbiornik Dębe	Pułtusk	Orzyc	Orz	Omulew	EC Ostrołęka	Szkwia	Pisa	Łomża																												
KM	0	12	18	24	30	36	42	48	54	60	66	72	78	84	90	96	102	108	114	120	126	132	138	144	150	156	162	168	174	180	186	192	198	204	210	216	222	228	234	240	250
DATA	ZJAWISKA LODOWE																																								
2014-01-21	50%	100%	80%	60%	50%	30%																																			
2014-01-22	50%	100%		60%	30%	40%																																			
2014-01-23	50%	100%			60%	40%	50%																																		
2014-01-24	60%	100%				40%	60%																																		
2014-01-25	60%	100%				40%	50/40%	100%	50/50%	60/40%																															
2014-01-26	40%	100%					10%	10/50%	100%		90%																														
2014-01-27	40%	100%					10%	10/50%	100%		90%																														
2014-01-28	40%	100%					10%	10/50%	100%		90%																														
2014-01-29	40%	100%					10%	10/50%	100%		90%																														
2014-01-30	100%	40%	100%				10%	10/50%	100%																																
2014-01-31	100%	100%		100%				10%	10/50%	100%																															
2014-02-01	100%	100%		100%				10%	10/50%	100%																															
2014-02-02	100%	100%		100%				50%	100%																																

# PRZEKROCZENIE STANÓW OSTRZEGAWCZYCH I ALARMOWYCH NA RZEKACH:

## PILICA

### ▼ NOWE MIASTO (151200090) - Wykresy i dane

[Zobacz na mapie »](#)

[Zobacz na mapie dynamicznej »](#)

Stan:			
Stacja:	<b>NOWE MIASTO (151200090)</b>		
Rzeka:	Pilica (254) (78,80 km, 6717,00 km <sup>2</sup> )		
Województwo:	mazowieckie		
Stan aktualny	<b>171 cm</b> (2014-02-03 05:30 UTC, B00002A)		
Stan poprzedni	171 cm (2014-02-03 05:20 UTC)		
Stan alarmowy:	200 cm	Absolutne maksimum:	261 cm (1960-07-31)
Stan ostrzegawczy:	160 cm	Absolutne minimum:	34 cm(2007-08-10,11)
Trend:	▶ bez zmian		

Stacje sąsiednie:	
o Stacje wodowskazowe:	
▼ SPAŁA (151200020) ↑	
▼ BIAŁOBRZEGI (151200120) ↓	
o Stacje opadowe:	
● DĄBRÓWKA STARA (251200060)	
● TEOFILÓW (251200290)	
● BIAŁOBRZEGI (251200080)	
o Zbiorniki:	

Stan pobrano o 2014-02-03 05:41 UTC

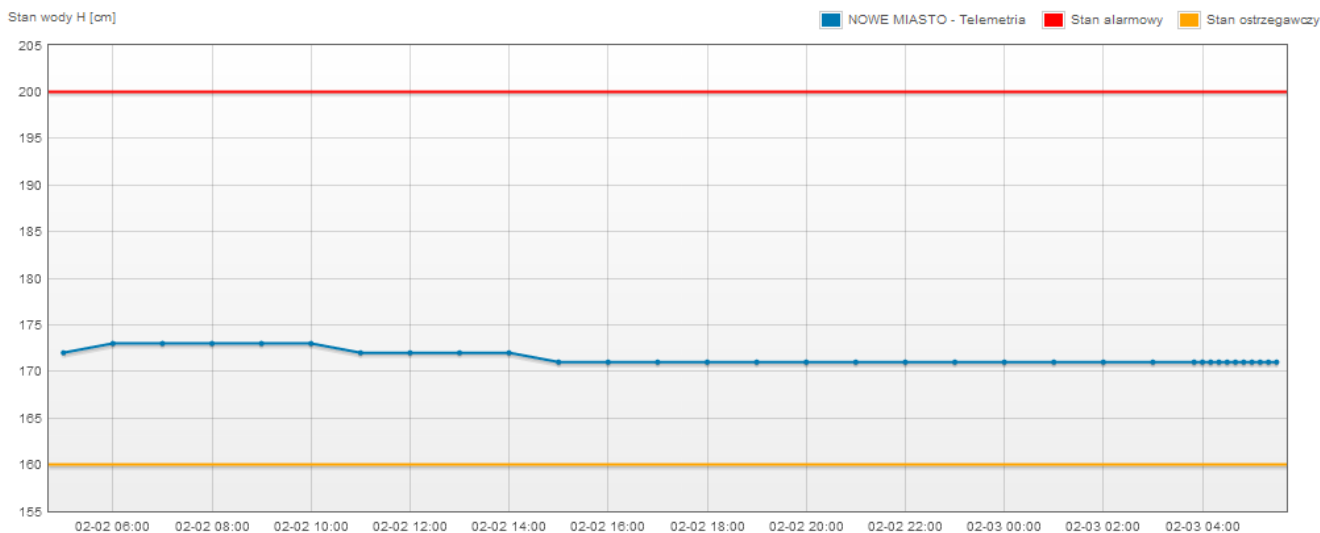
Przedział czasu:

dzień  trzy dni  tydzień  dwa tygodnie  trzy tygodnie  sześć tygodni

### Wykres stanu

Pokaż progi

Brak - Telemetria II, Brak - Obserwator, Brak prognozy synoptycznej, Brak prognozy z modelu hydrodynamicznego, Brak danych o wizytach kontrolnych i kalibracjach, Brak danych stanu wody zanotowanego podczas kontroli.



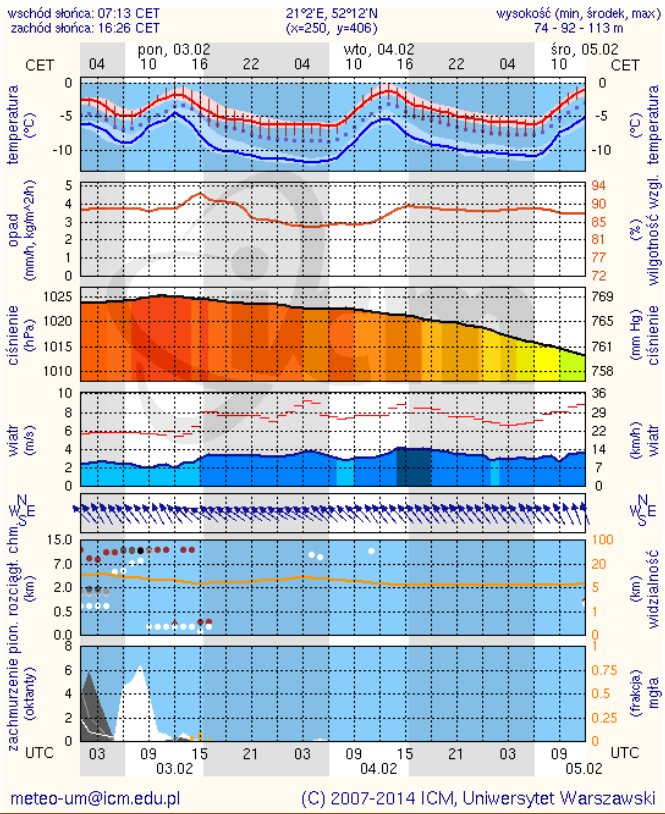
Dane stanów pochodzą maksymalnie sprzed 25 godzin.

Czas

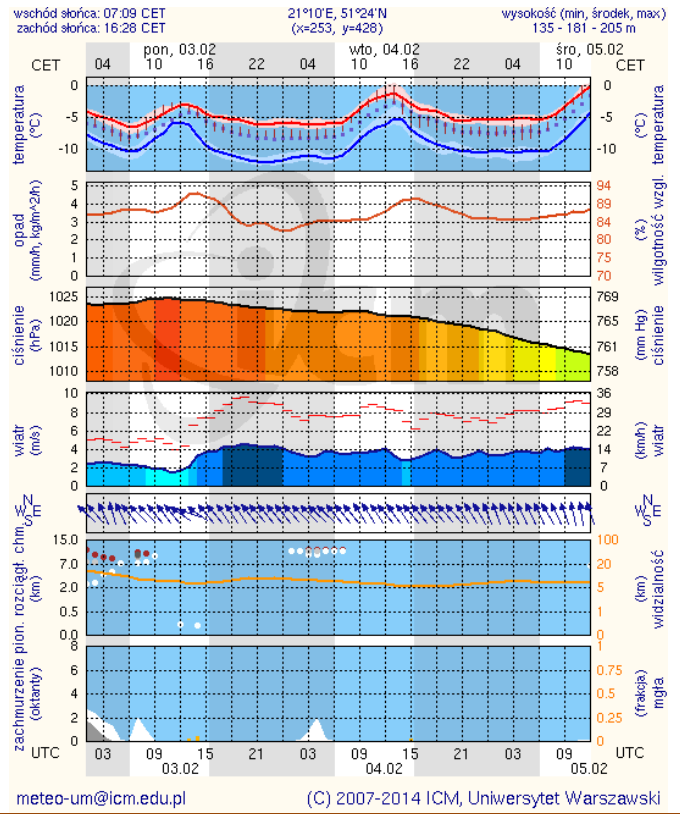
# METEOROGRAMY

## dla głównych miast województwa mazowieckiego:

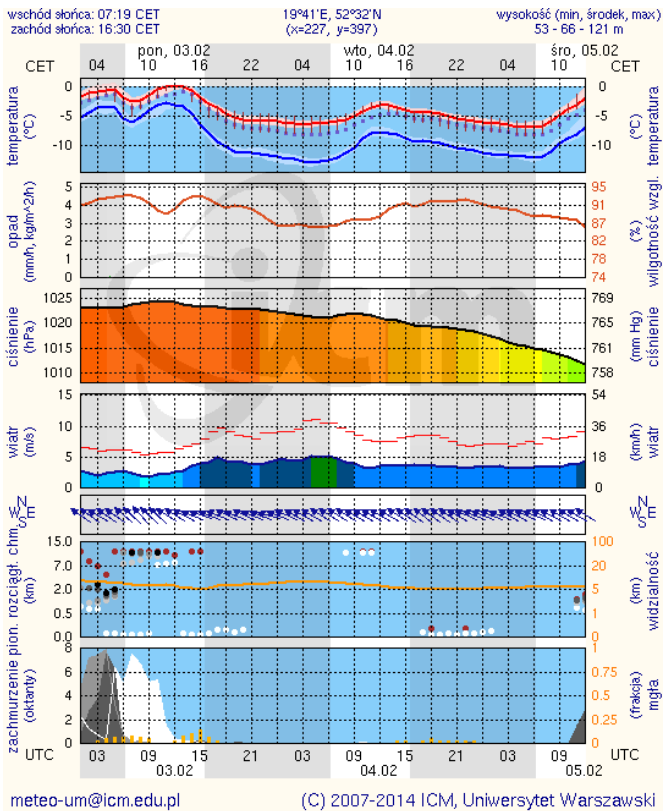
### Warszawa



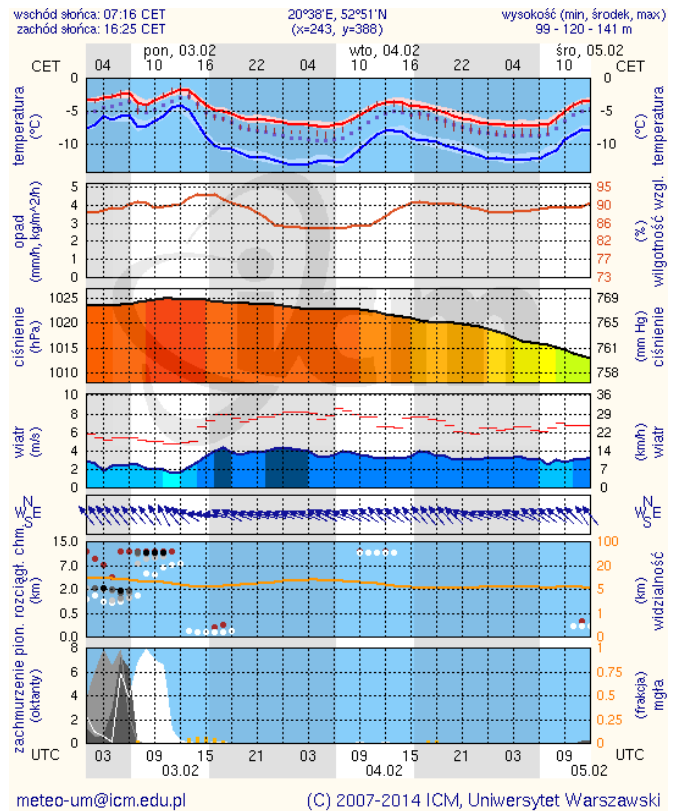
### Radom



### Płock

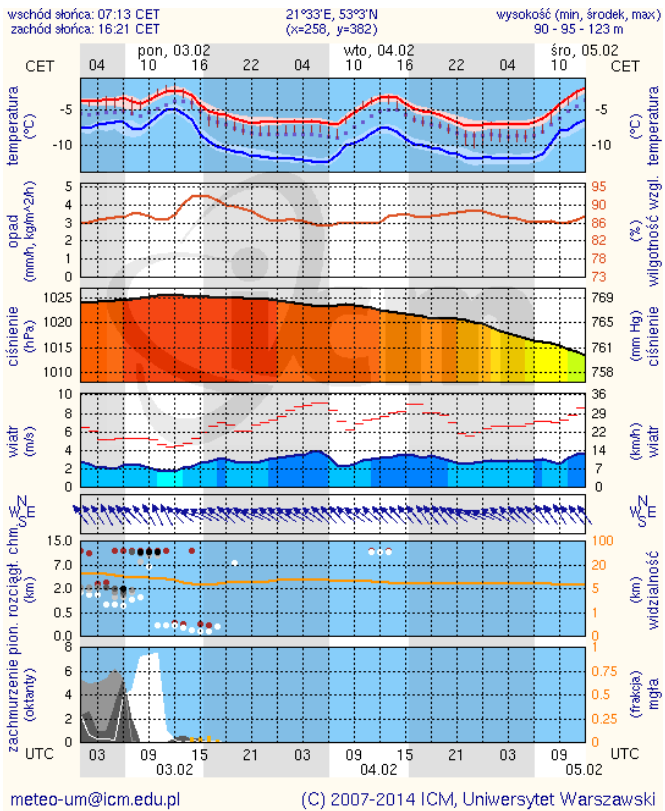


### Ciechanów





## Ostrołęka



## Siedlce

