


BIULETYN INFORMACYJNY NR 32/2014
za okres od 01.02.2014 r. godz. 8.00 do 02.02.2014 r. do godz. 8.00

niedziela, 02.02.2014 r.

	Najważniejsze zdarzenia z minionej doby	
	1. IMGW: ostrzeżenie przekroczenia stanów ostrzegawczych na rzece Pilicy.	
	2. Szwejki (powiat sokołowski) – śmiertelna ofiara wychłodzenia, kobieta l. 53	
	3. Radom ul. Źródłana 13 – podtrucie tlenkiem węgla 5 osób.	
	4. Pułtusk – pożar mieszkania 1 ofiara śmiertelna.	

ZESTAWIENIE DANYCH STATYSTYCZNYCH
za okres: 01.02.2014 – 02.02.2014 r.

	KOMENDA STOŁECZNA POLICJI	W analizowanym okresie	Od początku roku
	1) Odnotowano wypadków	4	149
	2) Ofiary śmiertelne w wypadkach drogowych/ kolejowych/ lotniczych	0/0/0	10/2/0
	3) Osoby ranne w wypadkach drogowych/kolejowych/lotniczych	4/0/0	168/0/0
	4) Utonięcia/wychłodzenia	0/0	3/7
	KOMENDA WOJEWÓDZKA POLICJI	W analizowanym okresie	Od początku roku
	1) Odnotowano wypadków	2	133
	2) Ofiary śmiertelne w wypadkach drogowych/ kolejowych/ lotniczych	0/0/0	13/1/0
	3) Osoby ranne w wypadkach drogowych/kolejowych/lotniczych	2/0/0	171/0/0
	4) Utonięcia /wychłodzenia	0/1	0/5
	KOMENDA WOJEWÓDZKA PAŃSTWOWEJ STRAŻY POŻARNEJ	W analizowanym okresie	Od początku roku
	1) Liczba pożarów	31	1052
	2) Ofiary śmiertelne w pożarach/ w wyniku zaccadzenia	1/0	11/2
	3) Osoby ranne w pożarach/podtrute CO	0/5	39/6
	4) Interwencje związane z usuwaniem skutków nawałnic	-----	-----

Od 01.10.2013 r.		
WYCHŁODZENIA	ZATRUCIE CO	UTONIĘCIA
12	13	3

WYKAZ ZGROMADZEŃ PUBLICZNYCH

Lp.	Data	Organizator	Miejsce	Czas trwania
1.	2014-02-02	Grupa inicjatywna obywateli Ukrainy	przed Ambasadą Ukrainy, al. Szucha 7	18.00 - 21.00

WYKAZ IMPREZ

Lp.	Data	Organizator	Miejsce	Czas trwania
1.			BRAK	

ZAGROŻENIA ŚRODOWISKA

Wyniki pomiarów zanieczyszczeń powietrza za minioną dobę na automatycznych stacjach WIOŚ Warszawa:

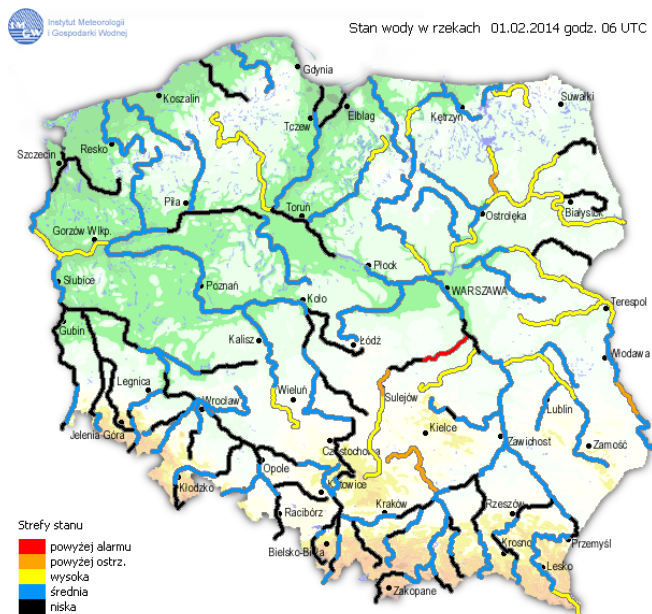
DATA		01-02-2014		< > Kalendarz		Prezentuj dane							
Stacja	PM10		NO2		CO		O3		SO2-S1		SO2-S24		
	µg/m3	% LV	µg/m3	% LV	µg/m3	% LV	µg/m3	% LV	µg/m3	% LV	µg/m3	% LV	
Belsk-IGPAN	37.3	73.88	10.6	5.29	420	4.2	75.6	62.74	24.4	6.96	15.9	12.67	
Granica-KPN			16.6	8.28			68.8	57.1	35.1	10.01	24.7	19.68	
Warszawa-Krucza													
Legionowo-Zegrzyńska			16.3	8.13			68.8	57.1	36.6	10.44	31.4	25.02	
Piastów-Pułaskiego			23.7	11.82			69.9	58.01	47.8	13.64	36.4	29.01	
Płock-Gimnazjum			20.6	10.27	471	4.71	66.7	55.36	31.4	8.96	21	16.73	
Płock-Reja	47.2	93.48	19.5	9.73	617	6.17			26.8	7.65	18.9	15.06	
Radom-Tochtermana	62.8	124.38	26.6	13.27	988	9.88	70.1	58.18	26.8	7.65	19.3	15.38	
Siedlce-Konarskiego	36.6	72.49	21.5	10.72	386	3.86	72.7	60.34	61.9	17.66	31.5	25.1	
Warszawa-Bernardyńska			24.4	12.17					29.9	8.53	24.1	19.2	
Warszawa-Komunikacyjna	41.8	82.79	33.7	16.81	778	7.78							
Warszawa-Marszałkowska	45.9	90.91	73.5	36.66	1003	10.03							
Warszawa-Porajów			42.8	21.35									
Warszawa-Podleśna							54	44.82					
Warszawa-Puszczy Solskiej													
Warszawa-Targówek	29.4	58.23	20.7	10.32	545	5.45	63.4	52.62	23.7	6.76	19.3	15.38	
Warszawa-Ursynów	43.7	86.55	26.7	13.32			66.8	55.44	39.5	11.27	32.4	25.82	
Żyrardów-Roosevelta	56.1	111.11	15.4	7.68					18.1	5.16	14.9	11.87	

Legenda do Skali Jakości Powietrza:

	Można przebywać na powietrzu w dowolnie długim okresie czasu,
	Należy ograniczyć czas przebywania na powietrzu, zwłaszcza przez kobiety w ciąży, dzieci i osoby starsze oraz przez osoby z astmą, chorobami alergicznymi skóry, oczu i chorobami krążenia.
	Nie należy przebywać na otwartym powietrzu zbyt długo. Zaleca się unikanie lub ograniczenie do minimum czasu przebywania na powietrzu, zwłaszcza przez kobiety w ciąży, dzieci i osoby starsze oraz przez osoby z astmą, chorobami alergicznymi skóry, oczu i chorobami krążenia. Należy unikać dużych wysiłków fizycznych na otwartym powietrzu i zaniechać palenia papierosów. W przypadku pogorszenia stanu zdrowia należy skontaktować się z lekarzem.

INFORMACJE HYDROLOGICZNO - METEOROLOGICZNE

Stan wody na głównych rzekach Polski



Prognoza pogody dla Polski na dzień 02.02.2014 r.

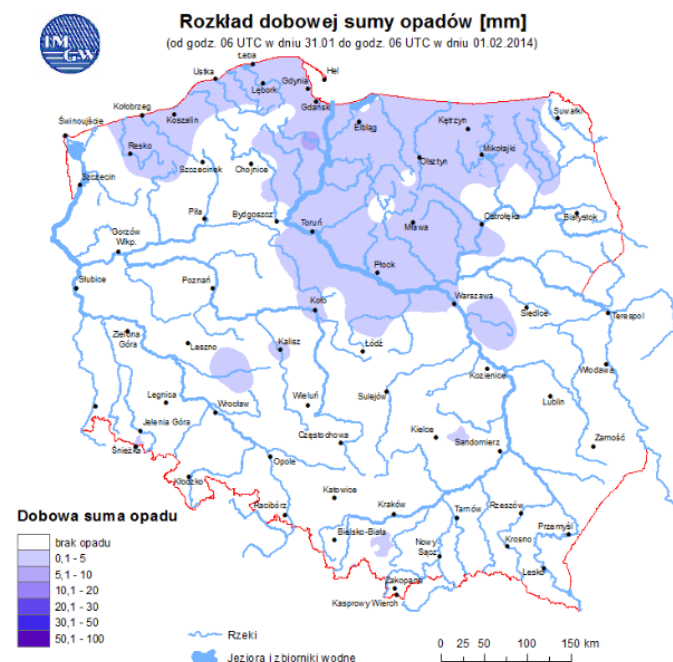


Ostrzeżenia IMGW

Ostrzeżenie hydro



Zjawisko/stożenie zagrożenia	wzbranie z przekroczeniem stanów ostrzegawczych/2
Obszar	Pilica
Ważność	od godz. 08:30 dnia 01.02.2014 do godz. 08:30 dnia 02.02.2014
Przebieg	W związku z występowaniem zjawisk lodowych na mazowieckim odcinku Pilicy, na stacjach wodowskazowych Nowe Miasto i Białobrzegi notowane są wzrosty stanu wody powyżej stanów ostrzegawczych. W Białobrzegach możliwy jest wzrost powyżej stanu alarmowego.
Prawdopodobieństwo wystąpienia zjawiska	90%
Uwagi	Brak

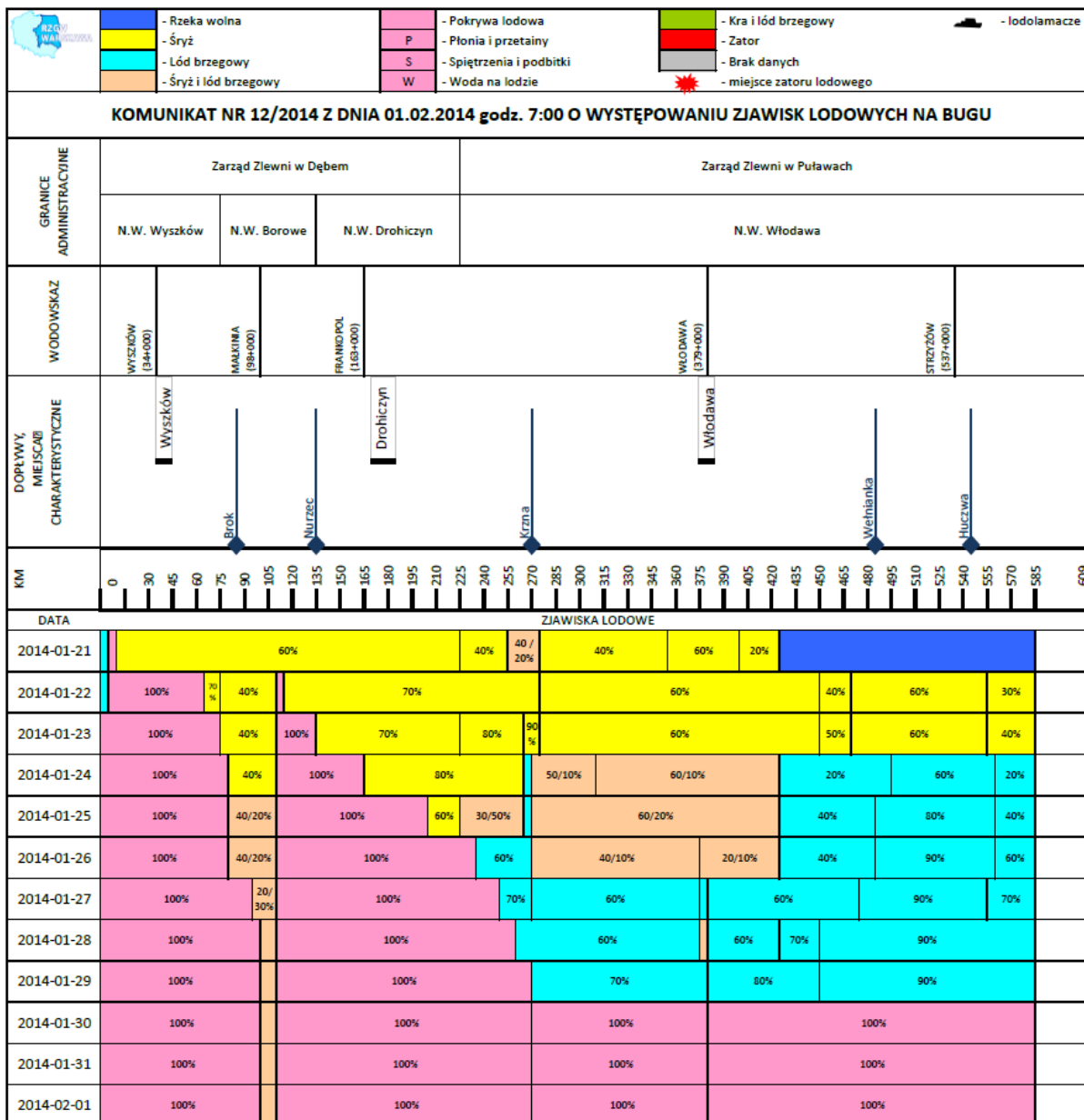
Dobowa suma opadów

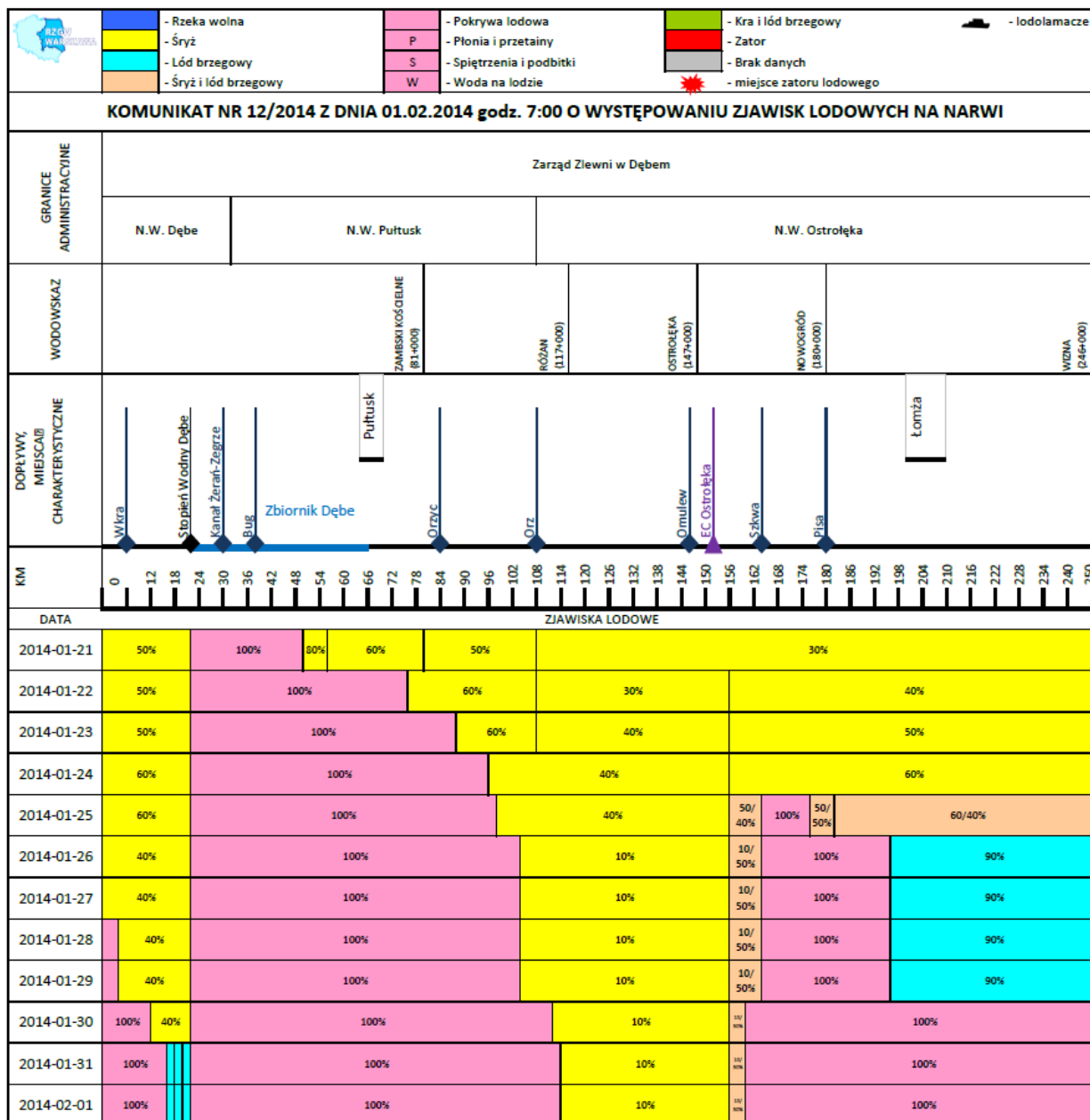


ZJAWISKA LODOWE:

WISŁA

 <ul style="list-style-type: none"> - Rzeka wolna - Śróż - Lód brzegowy - Śróż i lód brzegowy 		<ul style="list-style-type: none"> - Pokrywa lodowa - Płonia i przetainy - Spiętrzenia i podbitki - Woda na lodzie 		<ul style="list-style-type: none"> - Kra i lód brzegowy - Zator - Brak danych - miejsce zatoru lodowego 		 - lodolamacze			
KOMUNIKAT NR 12/2014 Z DNIA 01.02.2014 godz. 7:00 O WYSTĘPOWANIU ZJAWISK LODOWYCH NA WISŁĘ									
GRANICE ADMINISTRACYJNE	Zarząd Zlewni w Puławach			Zarząd Zlewni w Warszawie					
	N.W. Annapol	N.W. Kazimierz	N.W. Wilczkowice	N.W. Góra Kalwaria	N.W. Żerań	N.W. Wyszogrod	N.W. Plock	N.W. Włocławek	
WODOWSKAZ	ANNAPOL (298+400)	PUŁAWY (872+000)	DEBLIN (894+000)	WARSZAWA (513+000)	MODLIN (552+000)	WYSZOGROD (587+000)	KĘPA POLSKA (607+000)	WŁOCŁAWEK (679+000)	
DOPŁYWY, MIEJSCA I CHARAKTERYSTYCZNE	Kamienka	Puławy	Wleprz	Dęblin	Góra Kalwaria	Warszawa	Wyszogrod	Plock	
KM	295	311	319	327	335	343	351	359	
KM	367	375	383	391	399	407	415	423	
KM	431	439	447	455	463	471	479	487	
KM	495	503	511	519	527	535	543	551	
KM	559	567	575	583	591	607	615	623	
KM	631	639	647	655	663	671	684		
DATA	ZJAWISKA LODOWE								
2014-01-21				10%		20%		30%	60/20%
2014-01-22				10%		40%		70%	1-5 cm / 100%
2014-01-23				10%	30%	40%	50%	70%	5-15 cm / 100%
2014-01-24	10%	20%	30%	50%	60%	70%	90%	12-16 cm / 100%	
2014-01-25	20%	30%	50%	70%	80%	90%	12-22 cm / 100%	40/20%	
2014-01-26	60%		80/10%	70%		90%	15-25 cm / 100%		
2014-01-27	60%	100%	20%	50%	100%	10%	30%	18-25 cm / 100%	
2014-01-28	40%	100%		20%	100%		20/40%	19-25 cm / 100%	
2014-01-29	100%		20/10%	50/30%	100%		20/40%	19-25 cm / 100%	
2014-01-30	100%		30/10%	100%		20/40%	60%	20-30 cm / 100%	
2014-01-31	100%		50/20%	100%		20/40%	20-30 cm / 100%		
2014-02-01	100%		20%	100%		20/40%	22-30 cm / 100%		





ZAGROŻENIE POWODZIOWE:

PILICA

▼ BIAŁOBRZEGI (151200120) - Wykresy i dane

Stan:

Stacja:	BIAŁOBRZEGI (151200120)		
Rzeka:	Pilica (254) (45,30 km, 8664,00 km ²)		
Województwo:	mazowieckie		
Stan aktualny:	Brak danych		
Stan poprzedni:	Brak danych		
Stan alarmowy:	250 cm	Absolutne maksimum:	325 cm (1965-03-19)
Stan ostrzegawczy:	200 cm	Absolutne minimum:	114 cm (1951-09-20)
Trend:	Brak danych		

[Zobacz na mapie »](#)

[Zobacz na mapie dynamicznej »](#)

Stacje sąsiednie:

- o Stacje wodowskazowe:
 - ▼ NOWE MIASTO (151200090) ↑
- o Stacje opadowe:
 - BIAŁOBRZEGI (251200080)
 - DĄBRÓWKA STARA (251200080)
 - KOZIENICE (351210488)
- o Zbiorniki:

Stan pobrano o 2014-02-01 19:32 UTC

Przedział czasu:

- dzień trzy dni tydzień dwa tygodnie trzy tygodnie sześć tygodni

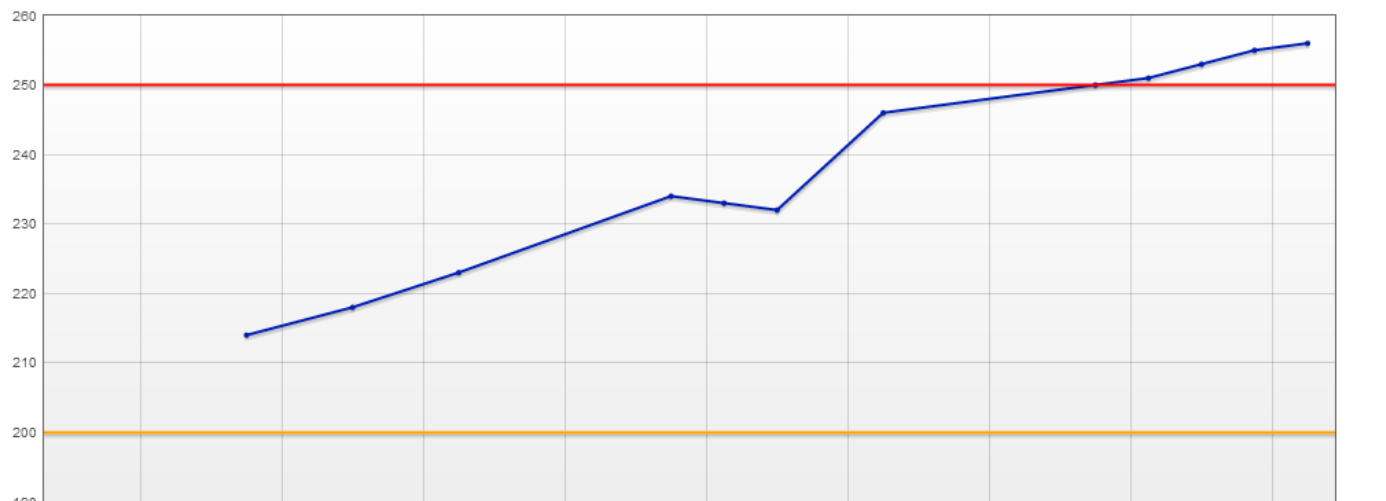
Wykres stanu

Pokaż progę Pokaż - Obserwator

Brak telemetrii, brak - telemetrii II, brak prognozy synoptycznej, brak prognozy z modelu hydrodynamicznego, brak danych o wizytach kontrolnych i kalibracjach, brak danych stanu wody zanotowanego podczas kontroli.

Stan wody H [cm]

■ BIAŁOBRZEGI - Obserwator ■ Stan alarmowy ■ Stan ostrzegawczy



ZAGROŻENIE POWODZIOWE:

PILICA

▼ NOWE MIASTO (151200090) - Wykresy i dane

Stan:			
Stacja:	NOWE MIASTO (151200090)		
Rzeka:	Pilica (254) (78,80 km, 6717,00 km ²)		
Województwo:	mazowieckie		
Stan aktualny	170 cm	(2014-02-01 19:30 UTC, B00002A)	
Stan poprzedni	170 cm (2014-02-01 19:20 UTC)		
Stan alarmowy:	200 cm	Absolutne maksimum:	261 cm (1960-07-31)
Stan ostrzegawczy:	160 cm	Absolutne minimum:	34 cm(2007-08-10,11)
Trend:	➡➠ bez zmian		

[Zobacz na mapie »](#)

[Zobacz na mapie dynamicznej »](#)

Stacje sąsiednie:

- o Stacje wodowskazowe:
 - ▼ SPAŁA (151200020) ↑
 - ▼ BIAŁOBRZEGI (151200120) ↓
- o Stacje opadowe:
 - DABRÓWKA STARA (251200080)
 - TEOFILÓW (251200290)
 - BIAŁOBRZEGI (251200080)
- o Zbiorniki:

Stan pobrano o 2014-02-01 19:36 UTC

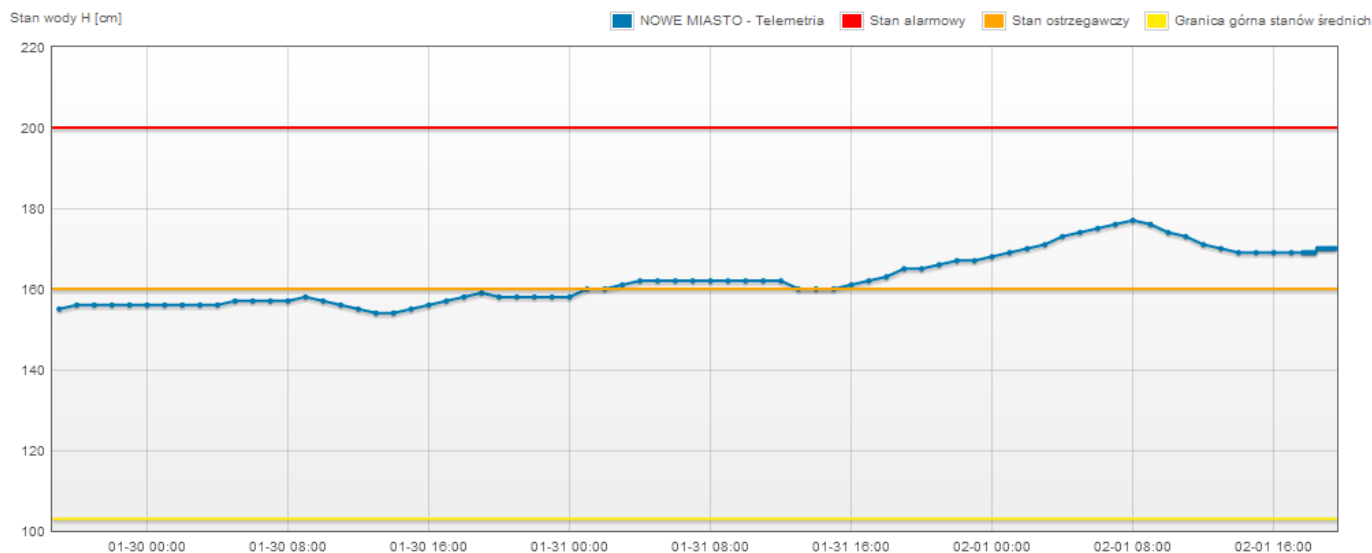
Przedział czasu:

dzień trzy dni tydzień dwa tygodnie trzy tygodnie sześć tygodni

Wykres stanu

Pokaż progi

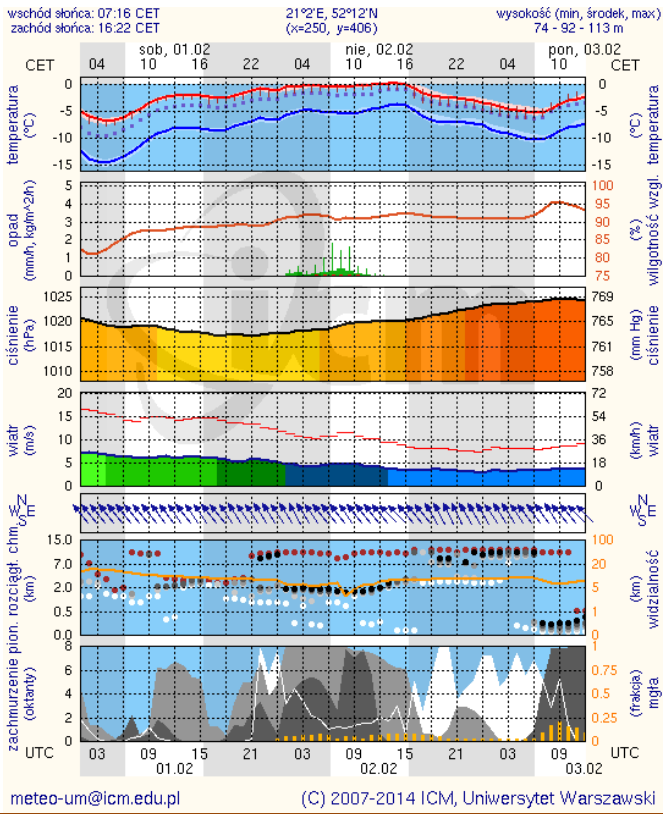
Brak - Telemetria II, Brak - Obserwator, Brak prognozy synoptycznej, Brak prognozy z modelu hydrodynamicznego, Brak danych o wizytach kontrolnych i kalibracjach, Brak danych stanu wody zanotowanego podczas kontroli,



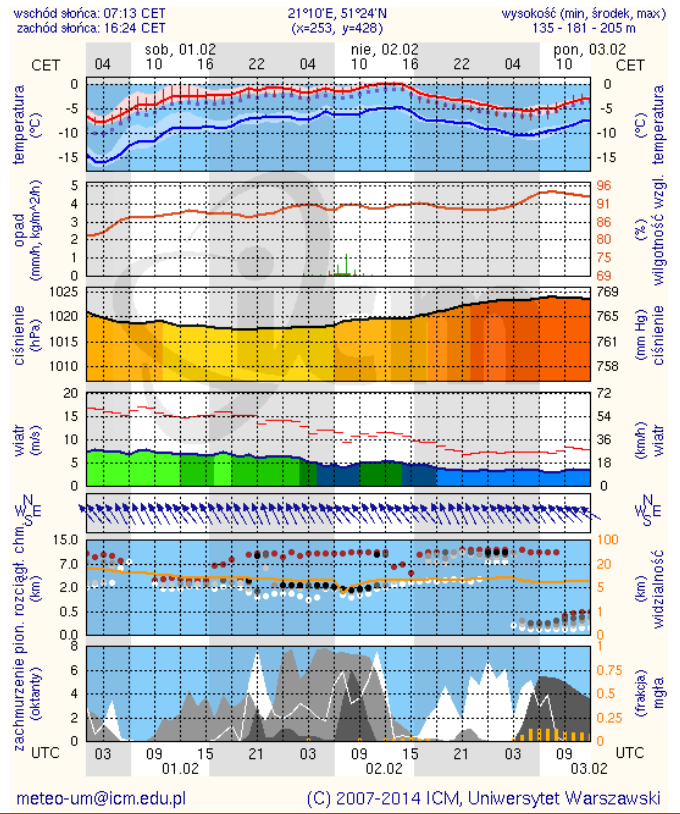
METEOROGRAMY

dla głównych miast województwa mazowieckiego:

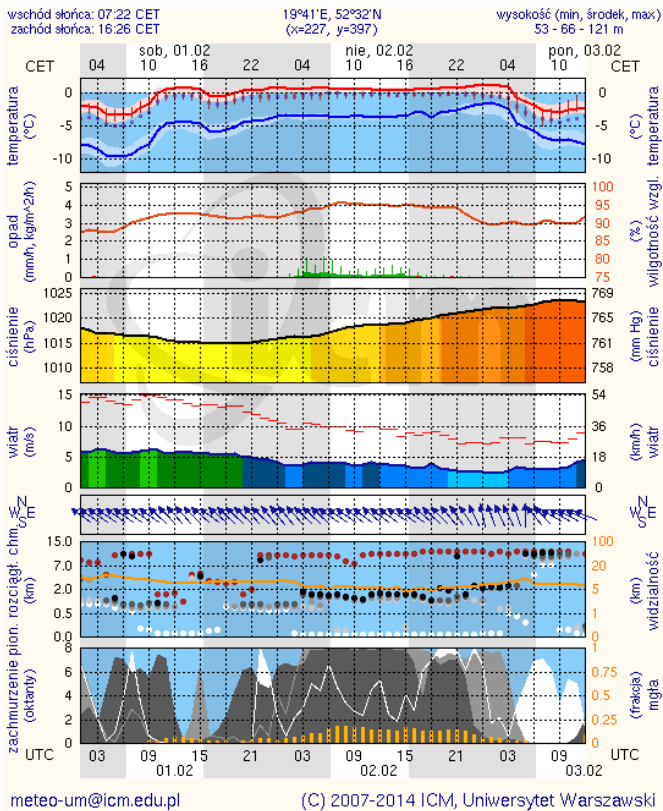
Warszawa



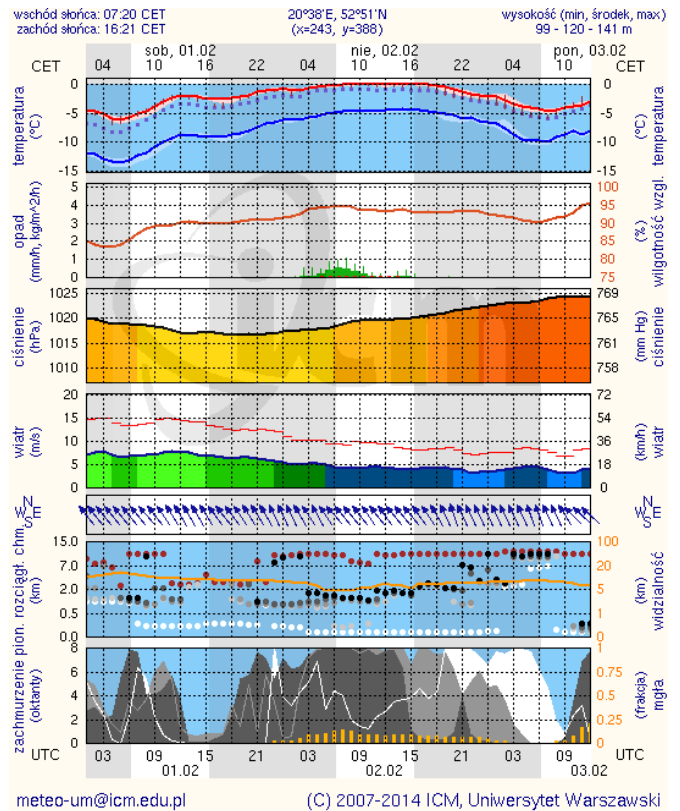
Radom



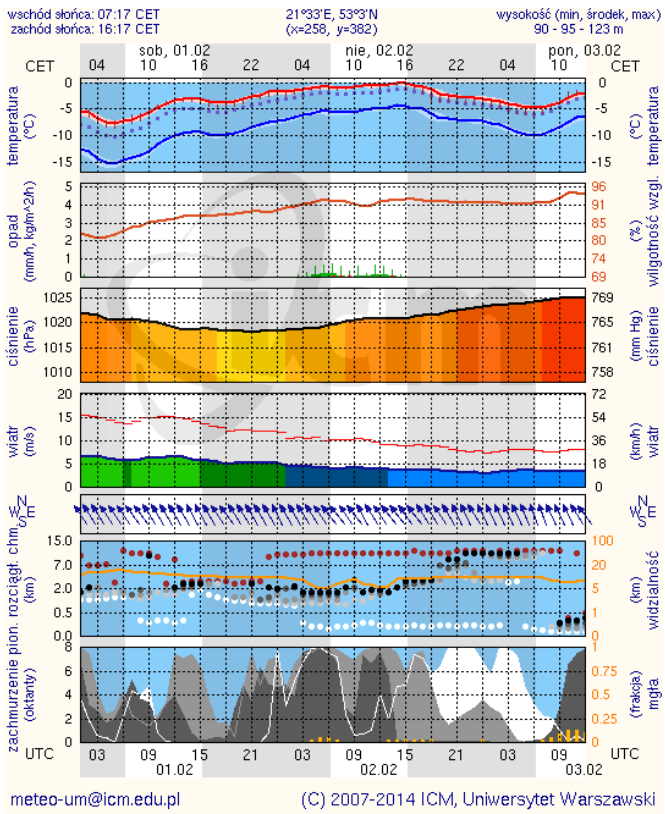
Płock



Ciechanów



Ostrołęka



Siedlce

