



BIULETYN INFORMACYJNY NR 29/2014
za okres od 29.01.2014 r. godz. 8.00 do 30.01.2014 r. do godz. 8.00

czwartek, 30.01.2014 r.



Najważniejsze zdarzenia z minionej doby

1. IMGW: ostrzeżenie meteorologiczne dla woj. mazowieckiego – zawieje/zamiecie śnieżne.
2. Otwock – śmierć kobiety w wyniku wychłodzenia.
3. Wołomin – złamanie się maszty łączności radiowej.

ZESTAWIENIE DANYCH STATYSTYCZNYCH
za okres: 29.01.2014 – 30.01.2014 r.

	KOMENDA STOŁĘCZNA POLICJI		W analizowanym okresie	Od początku roku
	1) Odnotowano wypadków		5	137
2) Ofiary śmiertelne w wypadkach drogowych/ kolejowych/ lotniczych		0/0/0	10/2/0	
3) Osoby ranne w wypadkach drogowych/kolejowych/lotniczych		5/0/0	153/0/0	
4) Utonięcia/wychłodzenia		0/1	3/7	
	KOMENDA WOJEWÓDZKA POLICJI		W analizowanym okresie	Od początku roku
	1) Odnotowano wypadków		2	122
2) Ofiary śmiertelne w wypadkach drogowych/ kolejowych/ lotniczych		0/0/0	12/1/0	
3) Osoby ranne w wypadkach drogowych/kolejowych/lotniczych		2/0/0	142/0/0	
4) Utonięcia /wychłodzenia		0/0	0/4	
	KOMENDA WOJEWÓDZKA PAŃSTWOWEJ STRAŻY POŻARNEJ		W analizowanym okresie	Od początku roku
	1) Liczba pożarów		32	923
2) Ofiary śmiertelne w pożarach/ w wyniku zacczadzenia		0/0	9/1	
3) Osoby ranne w pożarach/podtrute CO		0/0	36/1	
4) Interwencje związane z usuwaniem skutków nawałnic		-----	-----	

Od 01.10.2013 r.		UTONIĘCIA
WYCHŁODZENIA	ZATRUCIE CO	
11	11	3

WYKAZ ZGROMADZEŃ PUBLICZNYCH

Lp.	Data	Organizator	Miejsce	Czas trwania
			BRAK	

WYKAZ IMPREZ

Lp.	Data	Organizator	Miejsce	Czas trwania
			BRAK	

ZAGROŻENIA ŚRODOWISKA

Wyniki pomiarów zanieczyszczeń powietrza za minioną dobę na automatycznych stacjach WIOŚ Warszawa:

DATA		29-01-2014		Kalendarz		Prezentuj dane							
Stacja	PM10		NO2		CO		O3		SO2-S1		SO2-S24		
	µg/m3	% LV	µg/m3	% LV	µg/m3	% LV	µg/m3	% LV	µg/m3	% LV	µg/m3	% LV	
Belsk-IGPAN	26.2	51.89	28.2	14.07	313	3.13	58.4	48.47	45.2	12.9	16.5	13.15	
Granica-KPN			15.1	7.53			49.9	41.41	24.4	6.96	15.6	12.43	
Warszawa-Krucza													
Legionowo-Zegrzyńska			9.5	4.74			59.9	49.71	17.3	4.94	14.3	11.4	
Piastów-Pułaskiego			18.7	9.33			55.1	45.73	30.2	8.62	13.4	10.68	
Płock-Gimnazjum			22.7	11.32	331	3.31	52.6	43.66	20.7	5.91	13.8	11	
Płock-Reja	27.9	55.26	21.8	10.87	426	4.26			16.2	4.62	9.7	7.73	
Radom-Tochtermana	43.4	85.96	24.8	12.37	708	7.08	51.7	42.91	19	5.42	13.4	10.68	
Siedlce-Konarskiego	26.9	53.28	12.1	6.04	344	3.44	64.7	53.7	7.4	2.11	5.8	4.62	
Warszawa-Bernardyńska			22.6	11.27					38.5	10.98	15.3	12.19	
Warszawa-Komunikacyjna			34.3	17.11	678	6.78							
Warszawa-Marszałkowska	27.4	54.27	72.5	36.16	874	8.74							
Warszawa-Porajów			22.1	11.02									
Warszawa-Podleśna							48.6	40.34					
Warszawa-Puszczy Solskiej													
Warszawa-Targówek	12.2	24.16	18.1	9.03	377	3.77	55.4	45.98	22.7	6.48	8.9	7.09	
Warszawa-Ursynów	23.2	45.95	15.6	7.78			59.2	49.13	10.4	2.97	9.6	7.65	
Żyrardów-Roosevelta	39.3	77.84	10.8	5.39					13.5	3.85	9.5	7.57	

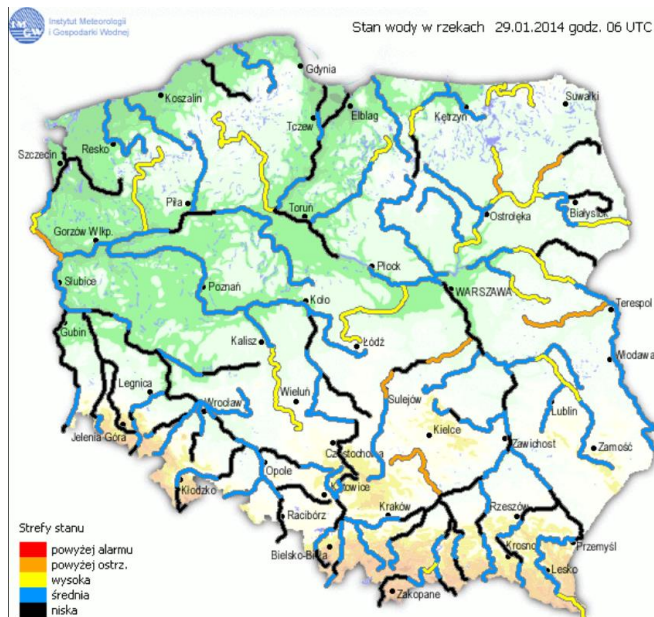
Legenda do Skali Jakości Powietrza:

	Można przebywać na powietrzu w dowolnie długim okresie czasu,
	Należy ograniczyć czas przebywania na powietrzu, zwłaszcza przez kobiety w ciąży, dzieci i osoby starsze oraz przez osoby z astmą, chorobami alergicznymi skóry, oczu i chorobami krążenia.
	Nie należy przebywać na otwartym powietrzu zbyt długo. Zaleca się unikanie lub ograniczenie do minimum czasu przebywania na powietrzu, zwłaszcza przez kobiety w ciąży, dzieci i osoby starsze oraz przez osoby z astmą, chorobami alergicznymi skóry, oczu i chorobami krążenia. Należy unikać dużych wysiłków fizycznych na otwartym powietrzu i zaniechać palenia papierosów. W przypadku pogorszenia stanu zdrowia należy skontaktować się z lekarzem.

INFORMACJE HYDROLOGICZNO - METEOROLOGICZNE

Stan wody na głównych rzekach Polski

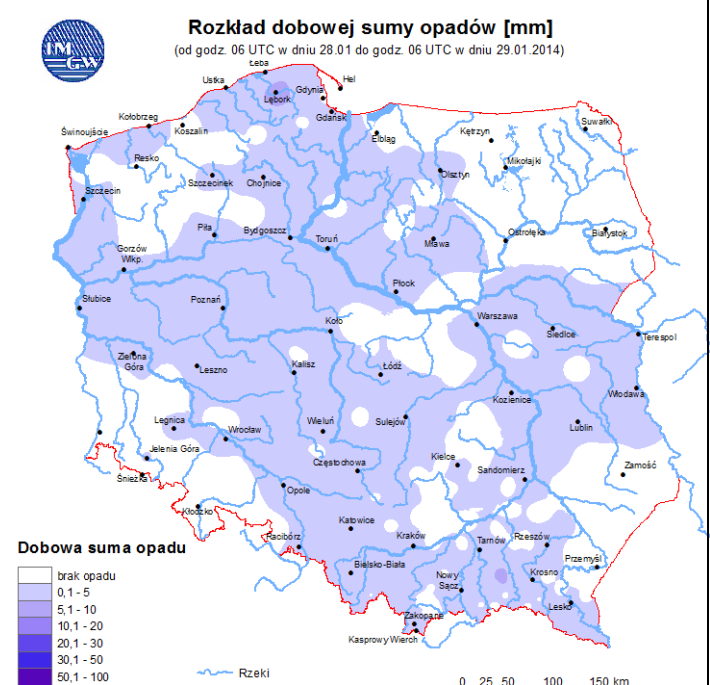
Prognoza pogody dla Polski na dzień 30.01.2014 r.



Ostrzeżenia IMGW

Dobowa suma opadów

Zjawisko/stopecień zagrożenia	Zawieje/zamiecie śnieżne/1.
Obszar	województwo mazowieckie
Ważność	od godz. 12:00 dnia 29.01.2014 do godz. 12:00 dnia 30.01.2014
Przebieg	Przewiduje się wystąpienie zawiei i zamieci śnieżnych spowodowane wiatrem o średniej prędkości od 25 do 40 km/h oraz porywami wiatru do 60 km/h.
Prawdopodobieństwo wystąpienia zjawiska	80%
Uwagi	Brak



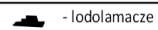
ZJAWISKA LODOWE:



- Rzeka wolna
- Śrżyż
- Łódź brzegowy
- Śrżyż i łódź brzegowy

- Pokrywa lodowa
- P - Płonia i przetainy
- S - Spięzrenia i podbitki
- W - Woda na lodzie

- Kra i łódź brzegowy
- Zator
- Brak danych
- miejsce zatoru lodowego

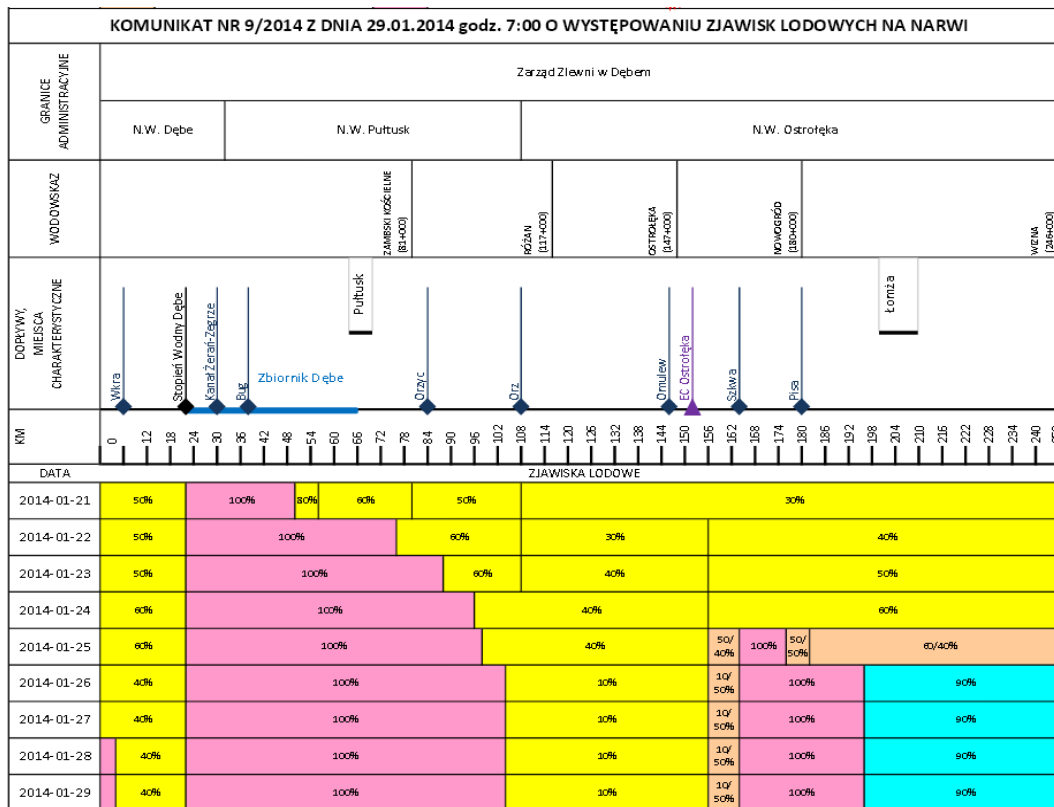


WISŁA

KOMUNIKAT NR 9/2014 Z DNIA 29.01.2014 godz. 7:00 O WYSTĘPOWANIU ZJAWISK LODOWYCH NA WISŁE										
GRANICE ADMINISTRACYJNE	Zarząd Zlewni w Puławach					Zarząd Zlewni w Warszawie				
	N.W. Annapol	N.W. Kazimierz	N.W. Wilczkowice	N.W. Góra Kalwaria	N.W. Żerań	N.W. Wyszogród	N.W. Płock	N.W. Włocławek		
WODOWSKAZ	ANAPOL (289+400)	PUŁAWY (372+000)	DEBŁIN (394+000)	WARSZAWA (513+000)	ŻERAŃ (527+000)	WYSZOGRÓD (587+000)	KEPA POLESKA (627+000)	WŁOCŁAWEK (679+000)		
DOPRZYMIESZCZA CHARAKTERYSTYCZNE	Kamienna	Puławy	Wleprz	EC-Kolonia	Pilica	Góra Kalwaria	Warszawa	EC-Siekierki	EC-Żerań	
KM	295	311	319	327	335	343	351	359	367	
DATA	ZJAWISKA LODOWE									
2014-01-21	100%			10%		10%		20%		30%
2014-01-22	100%			10%		20%		40%		70%
2014-01-23	100%			10%		40%		50%		70%
2014-01-24	10%			20%		30%		60%		80%
2014-01-25	20%			30%		50%		70%		90%
2014-01-26	60%			80/10%		70%		90%		100%
2014-01-27	60%			100%		10%		30/30%		80%
2014-01-28	40%			100%		20%		40%		100%
2014-01-29	100%			20/10%		50/30%		100%		100%

BUG

KOMUNIKAT NR 9/2014 Z DNIA 29.01.2014 godz. 7:00 O WYSTĘPOWANIU ZJAWISK LODOWYCH NA BUGU										
GRANICE ADMINISTRACYJNE	Zarząd Zlewni w Dębnie				Zarząd Zlewni w Puławach					
	N.W. Wyszków	N.W. Borowe	N.W. Drohiczyń		N.W. Włodawa					
WODOWSKAZ	WYSZKÓW (84000)	MAKIMIA (84000)	PRAWOPOL (84000)		WŁODAWA (234000)					
DOPRZYMIESZCZA CHARAKTERYSTYCZNE	Wyszków	Borowe	Drohiczyń		Włodawa					
KM	0	20	45	60	75	90	105	120	135	
DATA	ZJAWISKA LODOWE									
2014-01-21	100%			40%		40/20%		40%		20%
2014-01-22	100%			70%		60%		40%		60%
2014-01-23	100%			70%		80%		60%		50%
2014-01-24	100%			40%		100%		80%		50/10%
2014-01-25	100%			40/20%		100%		8%		30/50%
2014-01-26	100%			40/20%		100%		60%		40/10%
2014-01-27	100%			30/30%		100%		70%		60%
2014-01-28	100%			100%		100%		60%		70%
2014-01-29	100%			100%		100%		70%		80%

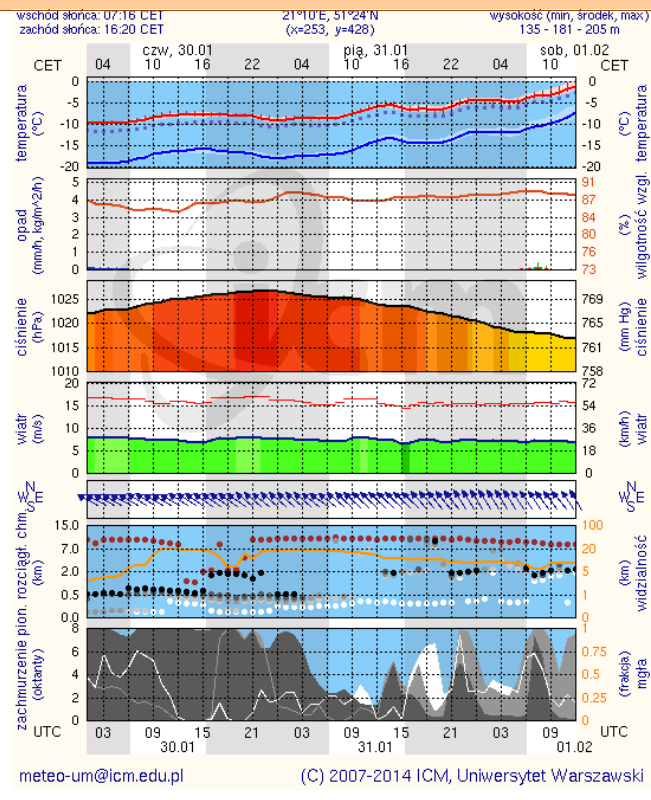
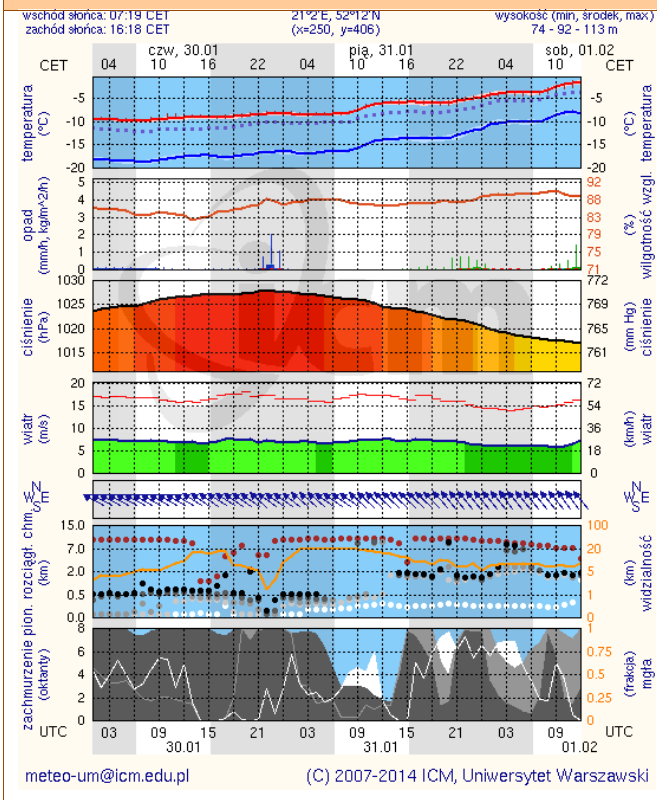


METEORGRAMY

dla głównych miast województwa mazowieckiego:

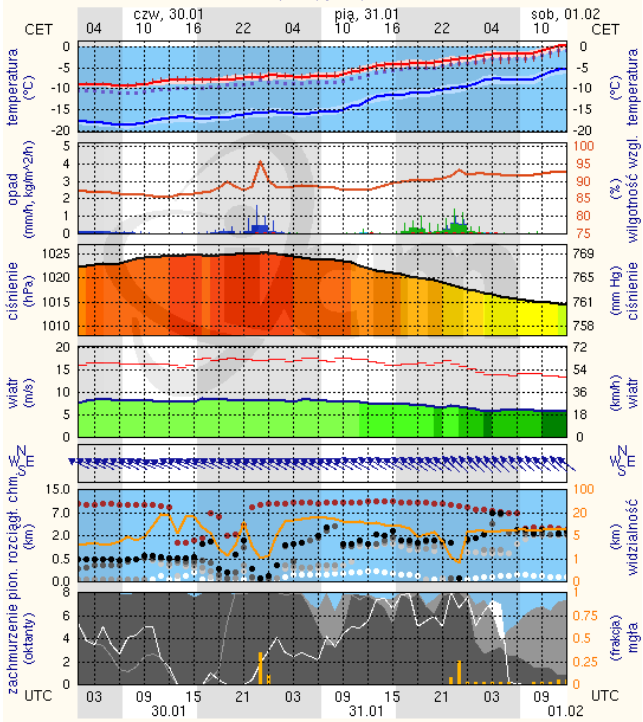
Warszawa

Radom



Płock

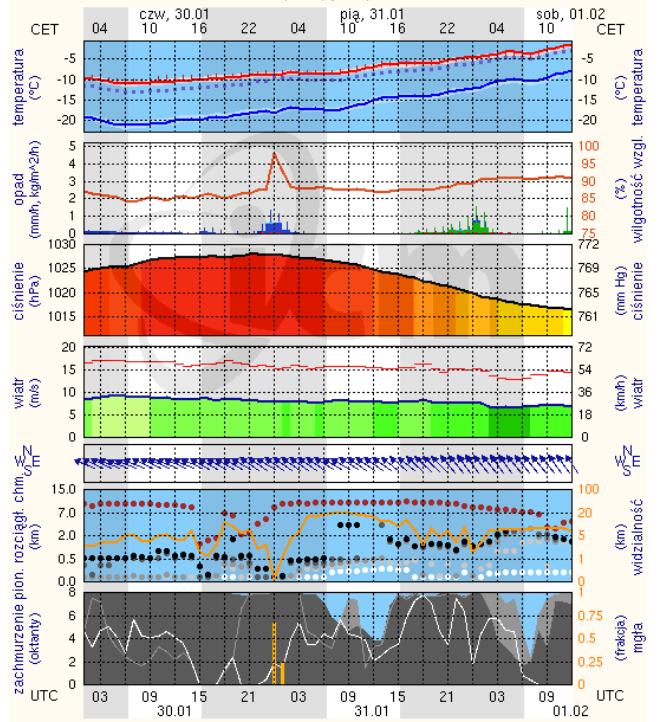
wschód słońca: 07:25 CET 19°41'E, 52°32'N wysokość (min, środek, max):
zachód słońca: 16:23 CET (x=227, y=397) 53 - 66 - 121 m



meteo-um@icm.edu.pl (C) 2007-2014 ICM, Uniwersytet Warszawski

Ciechanów

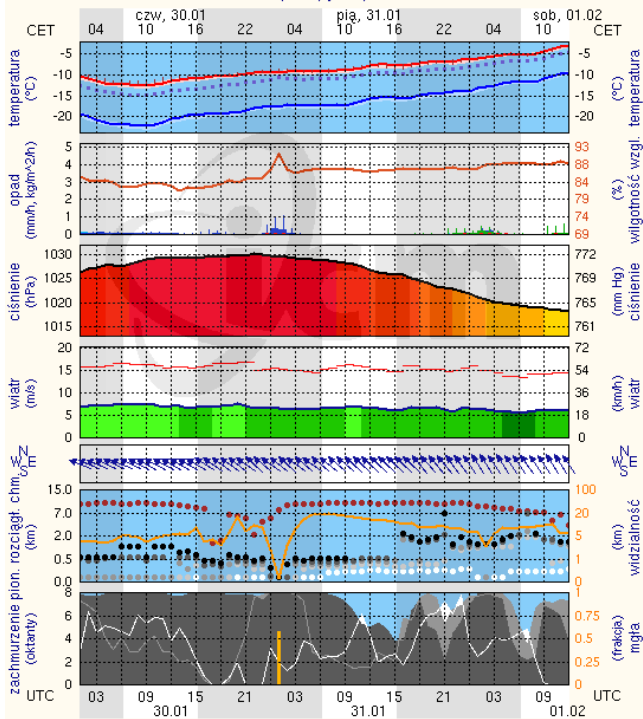
wschód słońca: 07:23 CET 20°38'E, 52°51'N wysokość (min, środek, max):
zachód słońca: 16:18 CET (x=243, y=388) 99 - 120 - 141 m



meteo-um@icm.edu.pl (C) 2007-2014 ICM, Uniwersytet Warszawski

Ostrołęka

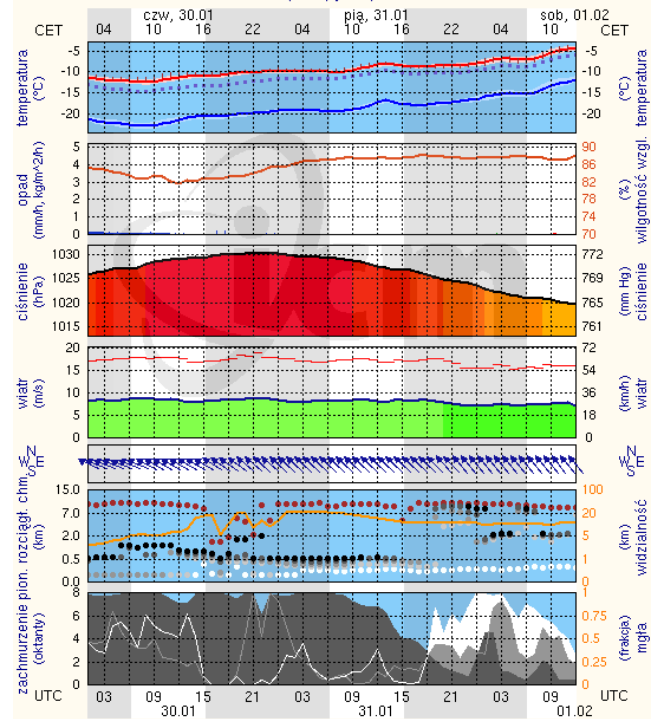
wschód słońca: 07:20 CET 21°33'E, 53°33'N wysokość (min, środek, max):
zachód słońca: 16:13 CET (x=258, y=382) 90 - 95 - 123 m



meteo-um@icm.edu.pl (C) 2007-2014 ICM, Uniwersytet Warszawski

Siedlce

wschód słońca: 07:14 CET 22°16'E, 52°10'N wysokość (min, środek, max):
zachód słońca: 16:13 CET (x=271, y=406) 149 - 164 - 183 m



meteo-um@icm.edu.pl (C) 2007-2014 ICM, Uniwersytet Warszawski