

**BIULETYN INFORMACYJNY NR 28/2014**  
za okres od 28.01.2014 r. godz. 8.00 do 29.01.2014 r. do godz. 8.00




środa, 29.01.2014 r.



**Najważniejsze zdarzenia z minionej doby**

1. Warszawa, Lotnisko im. F. Chopina – sprawdzenie pirotechniczne terminal nr 1
2. Trasa kolejowa Pruszków - Grodzisk Maz. – awaria zasilania sieci trakcyjnej
3. Warszawa – śmiertelne zatrucie tlenkiem węgla.

**ZESTAWIENIE DANYCH STATYSTYCZNYCH**  
za okres: 28.01.2014 – 29.01.2014 r.

	KOMENDA STOŁECZNA POLICJI		W analizowanym okresie	Od początku roku
	1) Odnotowano wypadków		4	132
2) Ofiary śmiertelne w wypadkach drogowych/ kolejowych/ lotniczych		0/0/0	10/2/0	
3) Osoby ranne w wypadkach drogowych/kolejowych/lotniczych		4/0/0	148/0/0	
4) Utonięcia/wychłodzenia		0/0	3/6	
	KOMENDA WOJEWÓDZKA POLICJI		W analizowanym okresie	Od początku roku
	1) Odnotowano wypadków		0	120
2) Ofiary śmiertelne w wypadkach drogowych/ kolejowych/ lotniczych		0/0/0	12/1/0	
3) Osoby ranne w wypadkach drogowych/kolejowych/lotniczych		0/0/0	140/0/0	
4) Utonięcia /wychłodzenia		0/0	0/4	
	KOMENDA WOJEWÓDZKA PAŃSTWOWEJ STRAŻY POŻARNEJ		W analizowanym okresie	Od początku roku
	1) Liczba pożarów		34	891
2) Ofiary śmiertelne w pożarach/ w wyniku zaccadzenia		0/1	9/1	
3) Osoby ranne w pożarach/podtrute CO		0/1	36/1	
4) Interwencje związane z usuwaniem skutków nawałnic		-----	-----	

Od 01.10.2013 r.		UTONIĘCIA
WYCHŁODZENIA	ZATRUCIE CO	
10	11	3

## WYKAZ ZGROMADZEŃ PUBLICZNYCH

Lp.	Data	Organizator	Miejsce	Czas trwania
			BRAK	

## WYKAZ IMPREZ

Lp.	Data	Organizator	Miejsce	Czas trwania
			BRAK	

## ZAGROŻENIA ŚRODOWISKA

**Wyniki pomiarów zanieczyszczeń powietrza za minioną dobę na automatycznych stacjach WIOŚ Warszawa:**

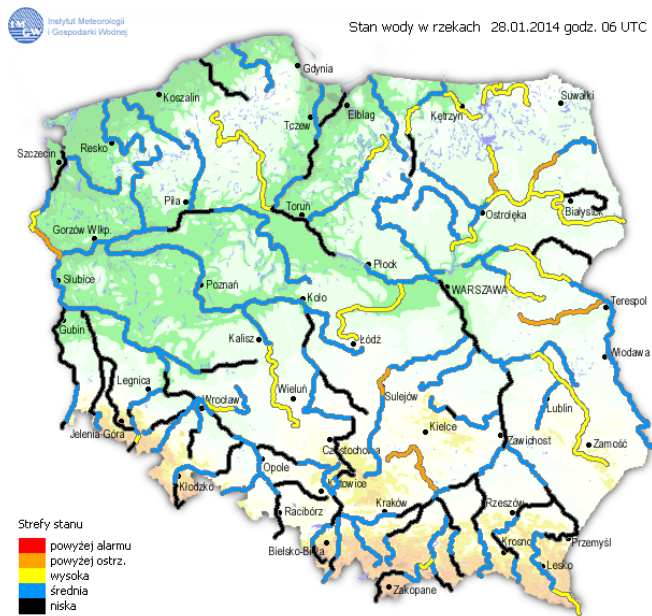
DATA		28-01-2014		<input type="button" value="Kalendarz"/> <input type="button" value="Prezentuj dane"/>								
Stacja	PM10		NO2		CO		O3		SO2-S1		SO2-S24	
	µg/m3	% LV	µg/m3	% LV	µg/m3	% LV	µg/m3	% LV	µg/m3	% LV	µg/m3	% LV
Belsk-IGPAN	23.9	47.34	30.5	15.21	354	3.54	56.4	46.81	42.9	12.24	12.3	9.8
Granica-KPN			16.9	8.43			50.9	42.24	22.5	6.42	16.7	13.31
Warszawa-Krucza												
Legionowo-Zegrzyńska			12.5	6.23			62.3	51.71	17.6	5.02	15.7	12.51
Piastów-Pułaskiego			28.2	14.07			60.9	50.54	22.7	6.48	13.5	10.76
Płock-Gimnazjum			21.5	10.72	411	4.11	47.8	39.67	24.3	6.93	14.3	11.4
Płock-Reja	27	53.48	19.5	9.73	444	4.44			18.5	5.28	10.2	8.13
Radom-Tochtermana	42.6	84.37	31.3	15.61	736	7.36	54.4	45.15	19.2	5.48	14.5	11.55
Siedlce-Konarskiego	25.5	50.51	16.9	8.43	374	3.74	64	53.12	7.3	2.08	6.2	4.94
Warszawa-Bernardyńska			38.1	19					49.6	14.15	16.8	13.39
Warszawa-Komunikacyjna	25.4	50.31	44.6	22.25	751	7.51						
Warszawa-Marszałkowska	32.9	65.16	76.5	38.16	945	9.45						
Warszawa-Porajów			26.7	13.32								
Warszawa-Podleśna							50.2	41.66				
Warszawa-Puszczy Solskiej												
Warszawa-Targówek	14.1	27.93	22.7	11.32	620	6.2	55.6	46.14	12.8	3.65	6.7	5.34
Warszawa-Ursynów	22	43.57	21.9	10.92			60.6	50.29	12.6	3.59	10.6	8.45
Żyrardów-Roosevelta	39	77.24	14.5	7.23					19.5	5.56	10.9	8.69

### Legenda do Skali Jakości Powietrza:

	Można przebywać na powietrzu w dowolnie długim okresie czasu,
	Należy ograniczyć czas przebywania na powietrzu, zwłaszcza przez kobiety w ciąży, dzieci i osoby starsze oraz przez osoby z astmą, chorobami alergicznymi skóry, oczu i chorobami krążenia.
	Nie należy przebywać na otwartym powietrzu zbyt długo. Zaleca się unikanie lub ograniczenie do minimum czasu przebywania na powietrzu, zwłaszcza przez kobiety w ciąży, dzieci i osoby starsze oraz przez osoby z astmą, chorobami alergicznymi skóry, oczu i chorobami krążenia. Należy unikać dużych wysiłków fizycznych na otwartym powietrzu i zaniechać palenia papierosów. W przypadku pogorszenia stanu zdrowia należy skontaktować się z lekarzem.

# INFORMACJE HYDROLOGICZNO - METEOROLOGICZNE

## Stan wody na głównych rzekach Polski



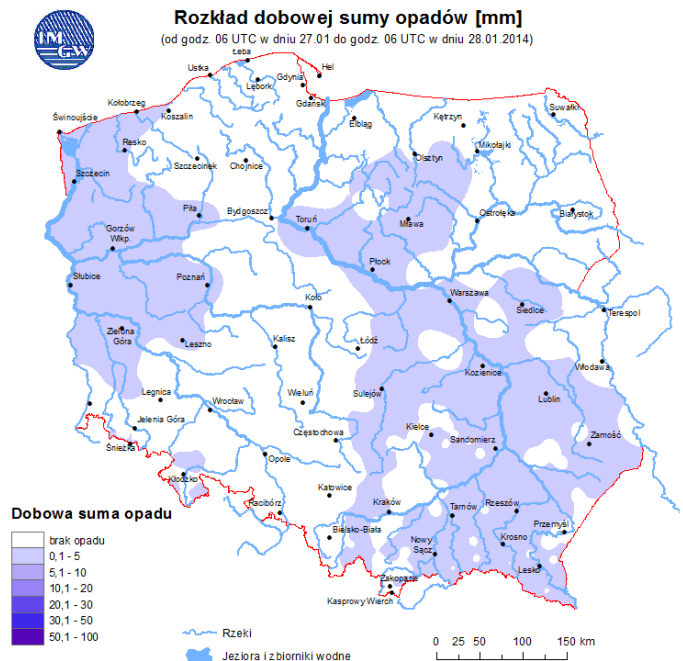
## Prognoza pogody dla Polski na dzień 29.01.2014 r.



## Ostrzeżenia IMGW

Brak aktualnych ostrzeżeń.

## Dobowa suma opadów



# ZJAWISKA LODOWE:



- Rzeka wolna
- Śryż
- Łód brzegowy
- Śryż i łód brzegowy

- Pokrywa lodowa
- P - Płonia i przetainy
- S - Spięzrenia i podbitki
- W - Woda na lodzie

- Kra i łód brzegowy
- Zator
- Brak danych
- \* - miejsce zatoru lodowego

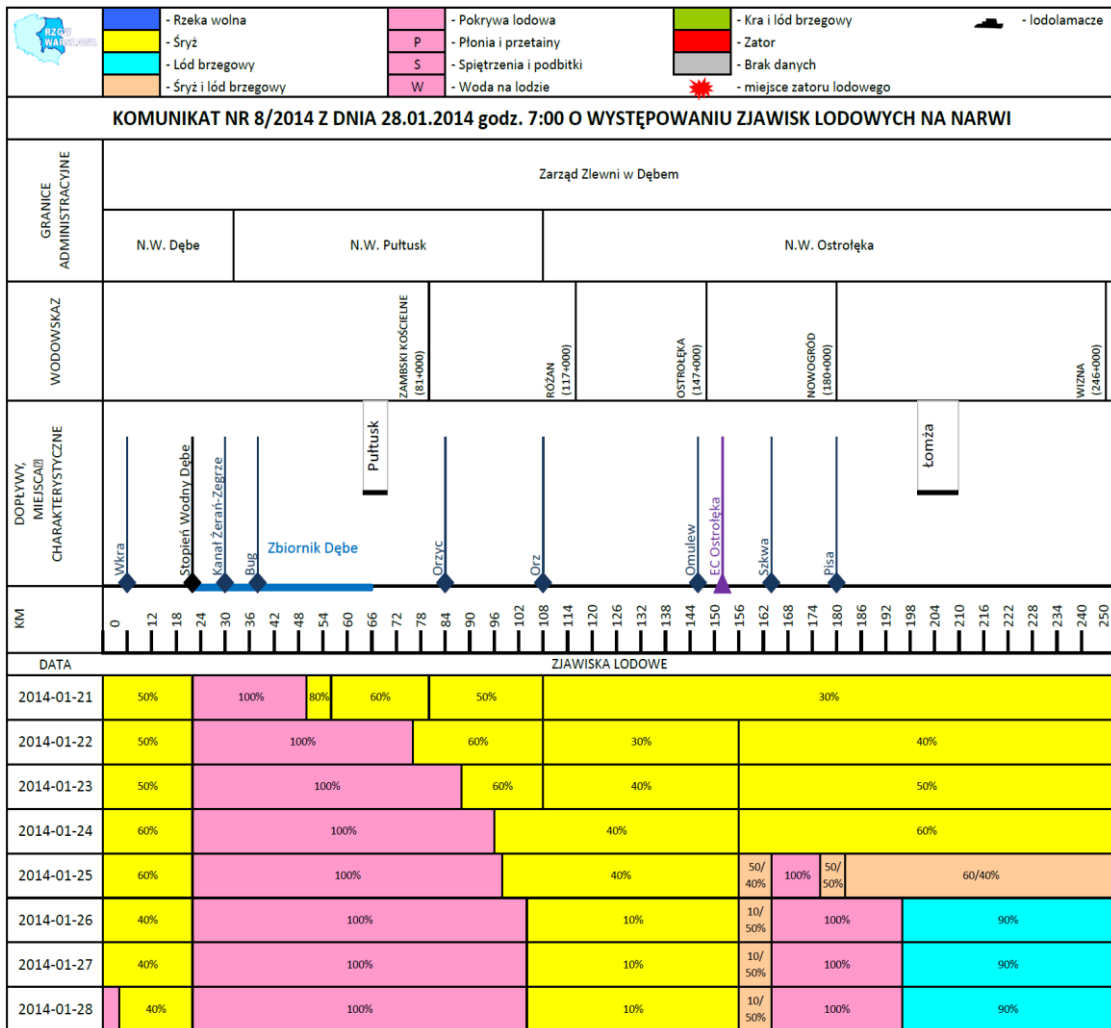
- lodolamacze

## WISŁA

GRANICE ADMINISTRACYJNE		Zarząd Zlewni w Puławach				Zarząd Zlewni w Warszawie																																											
WODOWYSZKAZ		N.W. Annapol	N.W. Kazimierz	N.W. Wilczkowice	N.W. Góra Kalwaria	N.W. Żerań	N.W. Wyszogrod	N.W. Płock	N.W. Włocławek																																								
DOPRZYMY MIEJSCA CHARAKTERYSTYCZNE			Puławy	Dęblin	Góra Kalwaria	Warszawa	Modul	Wyszogrod	Płock	Włocławek				Zbiornik Włocławek																																			
KM		295	311	319	327	335	343	351	359	367	375	383	391	399	407	415	423	431	439	447	455	463	471	479	487	495	503	511	519	527	535	543	551	559	567	575	583	591	599	607	615	623	631	639	647	655	663	671	684
DATA		ZJAWISKA LODOWE																																															
2014-01-21		100%															10%					20%					30%					60%					60%												
2014-01-22		100%															10%					20%					40%					70%					1-5 cm / 100%												
2014-01-23		100%															10%					30%					40%					70%					5-15 cm / 100%												
2014-01-24		10%															20%					30%					60%					90%					12-16 cm / 100%												
2014-01-25		20%															30%					50%					80%					90%					12-22 cm / 100%												
2014-01-26		60%															80/10%					70%					90%					15-25 cm / 100%																	
2014-01-27		60%															100%					70%					30/30%					80%					18-25 cm / 100%												
2014-01-28		40%															100%					20%					20/40%					40%					100%					19-25 cm / 100%							

## BUG

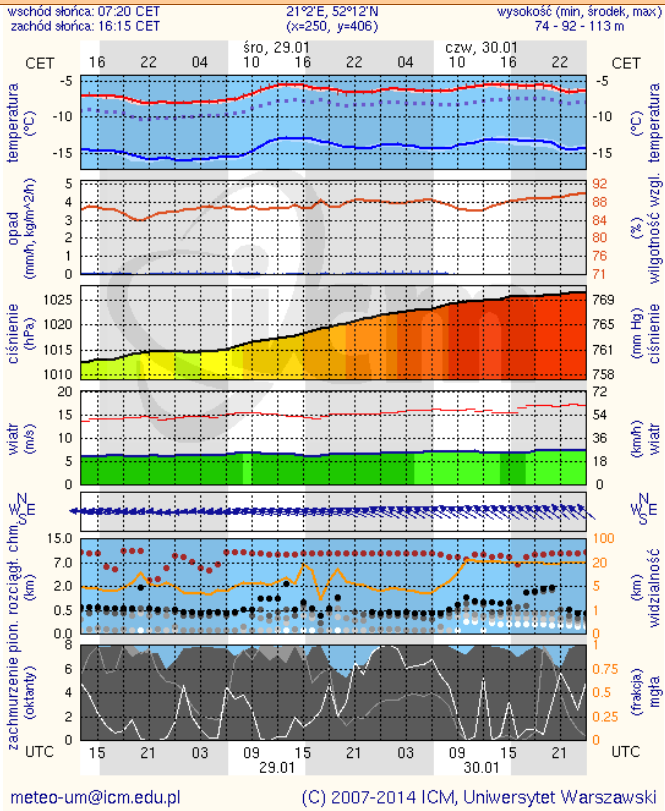
GRANICE ADMINISTRACYJNE		Zarząd Zlewni w Dębem			Zarząd Zlewni w Puławach																																																								
WODOWYSZKAZ		N.W. Wyszaków	N.W. Borowe	N.W. Drohiczyń	N.W. Włodawa																																																								
DOPRZYMY MIEJSCA CHARAKTERYSTYCZNE		Wyszaków	Malinowa	Frankopol	Drohiczyń	Włodawa												Szczaków																																											
KM		0	30	45	60	75	90	105	120	135	150	165	180	195	210	225	240	255	270	285	300	315	330	345	360	375	390	405	420	435	450	465	480	495	510	525	540	555	570	585	609																				
DATA		ZJAWISKA LODOWE																																																											
2014-01-21		60%															40%					40/20%					40%					60%					20%																								
2014-01-22		100%															70%					60%					40%					60%					30%																								
2014-01-23		100%															40%					100%					70%					80%					90%					60%					50%					60%					40%				
2014-01-24		100%															40%					100%					80%					50/10%					60/10%					20%					60%					20%									
2014-01-25		100%															40/20%					100%					60%					30/50%					60/20%					40%					80%					40%									
2014-01-26		100%															40/20%					100%					60%					40/10%					20/10%					40%					90%					60%									
2014-01-27		100%															20/30%					100%					70%					60%					60%					90%					70%														
2014-01-28		100%																				100%					60%					60%					70%					90%																			



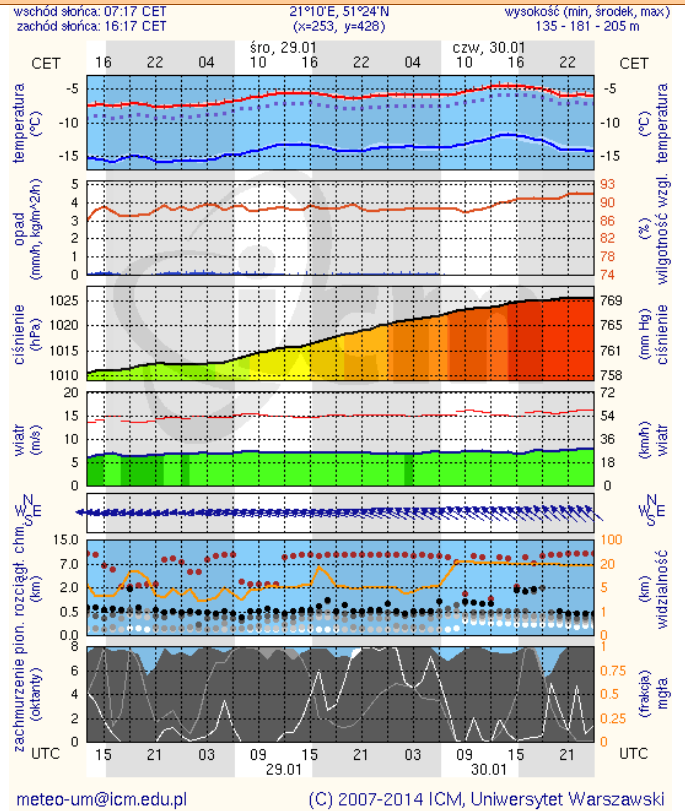
# METEOROGRAMY

dla głównych miast województwa mazowieckiego:

## Warszawa

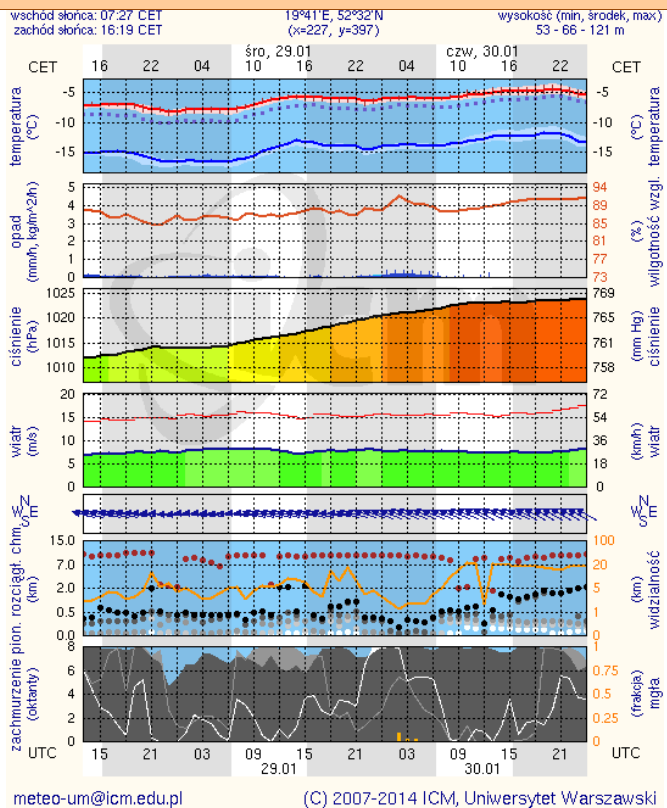


## Radom

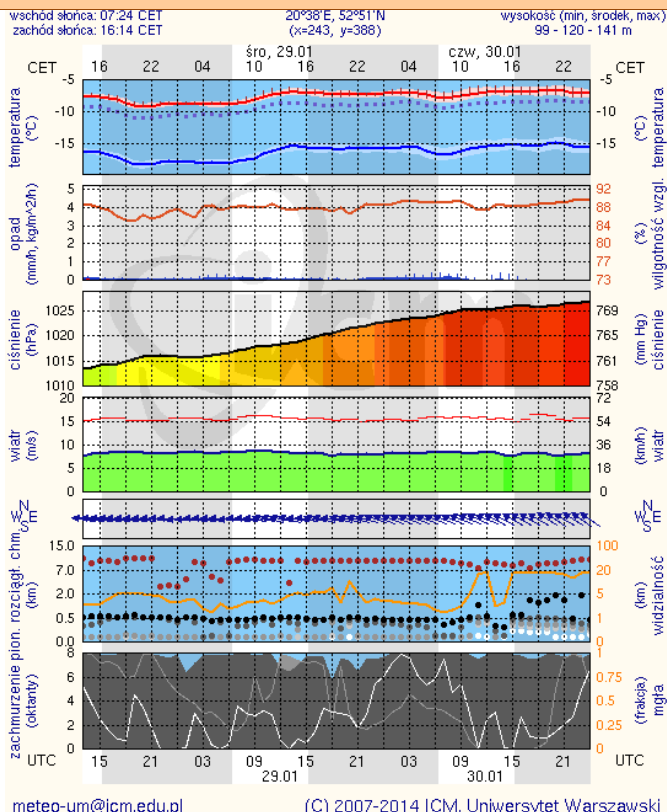




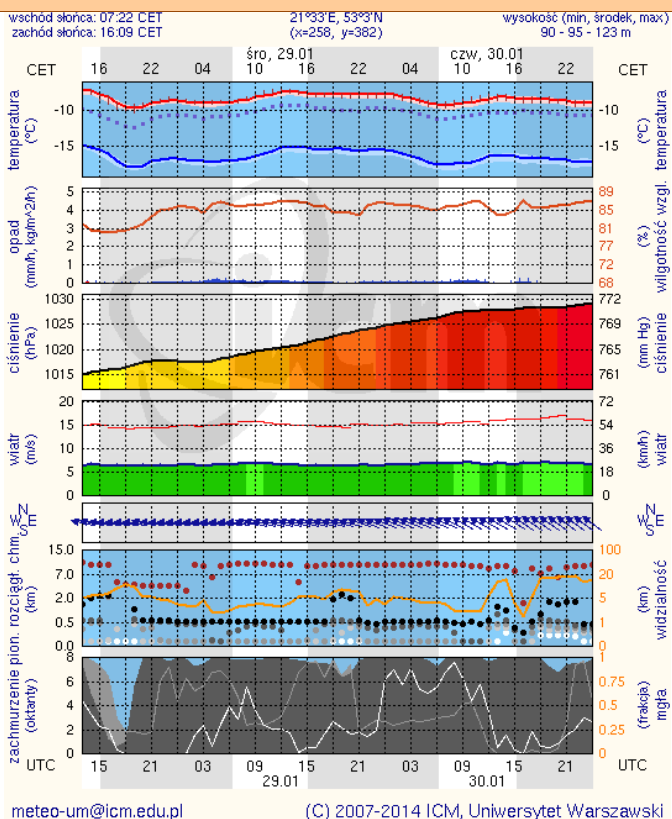
### Płock



### Ciechanów



### Ostrołęka



### Siedlce

