

BIULETYN INFORMACYJNY NR 27/2014
za okres od 27.01.2014 r. godz. 8.00 do 28.01.2014 r. do godz. 8.00




wtorek, 28.01.2014 r.



Najważniejsze zdarzenia z minionej doby

1. Warszawa ul. Stępińska 55. Ambasada Arabii Saudyjskiej. Sprawdzenie pirotechniczne.
2. Zakroczym – wypadek 2 samochodów ciężarowych.
3. Grójec – podtrucie tlenkiem węgla 3 osób.

ZESTAWIENIE DANYCH STATYSTYCZNYCH
za okres: 27.01.2014 – 28.01.2014 r.

	KOMENDA STOŁĘCZNA POLICJI		W analizowanym okresie	Od początku roku
	1) Odnotowano wypadków			0
2) Ofiary śmiertelne w wypadkach drogowych/ kolejowych/ lotniczych			0/0/0	10/2/0
3) Osoby ranne w wypadkach drogowych/kolejowych/lotniczych			0/0/0	144/0/0
4) Utonięcia/wychłodzenia			0/0	3/6
	KOMENDA WOJEWÓDZKA POLICJI		W analizowanym okresie	Od początku roku
	1) Odnotowano wypadków			2
2) Ofiary śmiertelne w wypadkach drogowych/ kolejowych/ lotniczych			0/0/0	12/1/0
3) Osoby ranne w wypadkach drogowych/kolejowych/lotniczych			3/0/0	140/0/0
4) Utonięcia /wychłodzenia			0/0	0/4
	KOMENDA WOJEWÓDZKA PAŃSTWOWEJ STRAŻY POŻARNEJ		W analizowanym okresie	Od początku roku
	1) Liczba pożarów			35
2) Ofiary śmiertelne w pożarach/ w wyniku zaccadzenia			0/0	9/0
3) Osoby ranne w pożarach/podtrute CO			0/0	36/0
4) Interwencje związane z usuwaniem skutków nawałnic			-----	-----

Od 01.10.2013 r.		UTONIĘCIA
WYCHŁODZENIA	ZATRUCIE CO	
10	10	3

WYKAZ ZGROMADZEŃ PUBLICZNYCH

Lp.	Data	Organizator	Miejsce	Czas trwania
1.	2014-01-28		BRAK	

WYKAZ IMPREZ

Lp.	Data	Organizator	Miejsce	Czas trwania
1.	2014-01-28		BRAK	

ZAGROŻENIA ŚRODOWISKA

Wyniki pomiarów zanieczyszczeń powietrza za minioną dobę na automatycznych stacjach WIOŚ Warszawa:

DATA												
27-01-2014		<	>	Kalendarz	Prezentuj dane							
Stacja	PM10		NO2		CO		O3		SO2-S1		SO2-S24	
	µg/m3	% LV	µg/m3	% LV	µg/m3	% LV	µg/m3	% LV	µg/m3	% LV	µg/m3	% LV
Belsk-IGPAN	29.1	57.64	19.3	9.63	357	3.57	68	56.44	27.9	7.96	15.2	12.11
Granica-KPN			18.3	9.13			60.9	50.54	17.2	4.91	15.2	12.11
Warszawa-Krucza												
Legionowo-Zegrzyńska			14.3	7.13			68.8	57.1	20.7	5.91	17.3	13.79
Piastów-Pułaskiego			23.1	11.52			70.2	58.26	19.1	5.45	17.4	13.87
Płock-Gimnazjum			37.6	18.75	375	3.75	51	42.33	26.1	7.45	21.8	17.37
Płock-Reja	36.3	71.9	34.3	17.11	462	4.62			20.2	5.76	16.6	13.23
Radom-Tochtermana	47.5	94.08	34.8	17.36	799	7.99	64.4	53.45	30.5	8.7	21.1	16.81
Siedlce-Konarskiego	25.5	50.51	18.5	9.23	393	3.93	71	58.93	9.6	2.74	7.3	5.82
Warszawa-Bernardyńska			33	16.46					12	3.42	8.8	7.01
Warszawa-Komunikacyjna	26.1	51.69	40.9	20.4	709	7.09						
Warszawa-Marszałkowska	36.2	71.7	92.2	45.99								
Warszawa-Porajów			32.8	16.36								
Warszawa-Podleśna							58.2	48.3				
Warszawa-Puszczy Solskiej												
Warszawa-Targówek	14.9	29.51	22.5	11.22	626	6.26	63	52.29	13.1	3.74	8.4	6.69
Warszawa-Ursynów	24.8	49.12	28.9	14.41			66.8	55.44	21	5.99	17	13.55
Żyrardów-Roosevelta	51.2	101.41	28.2	14.07					44.2	12.61	23.7	18.89

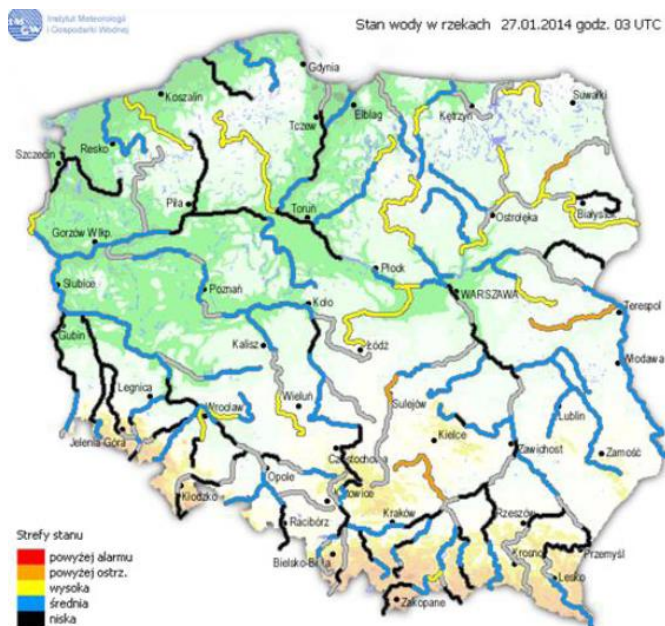
Legenda do Skali Jakości Powietrza:

	Można przebywać na powietrzu w dowolnie długim okresie czasu,
	Należy ograniczyć czas przebywania na powietrzu, zwłaszcza przez kobiety w ciąży, dzieci i osoby starsze oraz przez osoby z astmą, chorobami alergicznymi skóry, oczu i chorobami krążenia.
	Nie należy przebywać na otwartym powietrzu zbyt długo. Zaleca się unikanie lub ograniczenie do minimum czasu przebywania na powietrzu, zwłaszcza przez kobiety w ciąży, dzieci i osoby starsze oraz przez osoby z astmą, chorobami alergicznymi skóry, oczu i chorobami krążenia. Należy unikać dużych wysiłków fizycznych na otwartym powietrzu i zaniechać palenia papierosów. W przypadku pogorszenia stanu zdrowia należy skontaktować się z lekarzem.

INFORMACJE HYDROLOGICZNO - METEOROLOGICZNE

Stan wody na głównych rzekach Polski

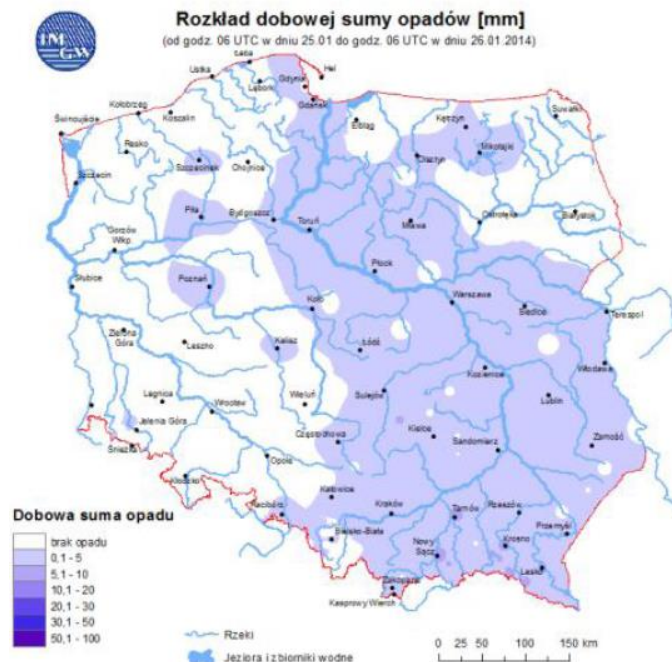
Prognoza pogody dla Polski na dzień 28.01.2014 r.



Ostrzeżenia IMGW

Dobowa suma opadów

Brak aktualnych ostrzeżeń.



ZJAWISKA LODOWE:



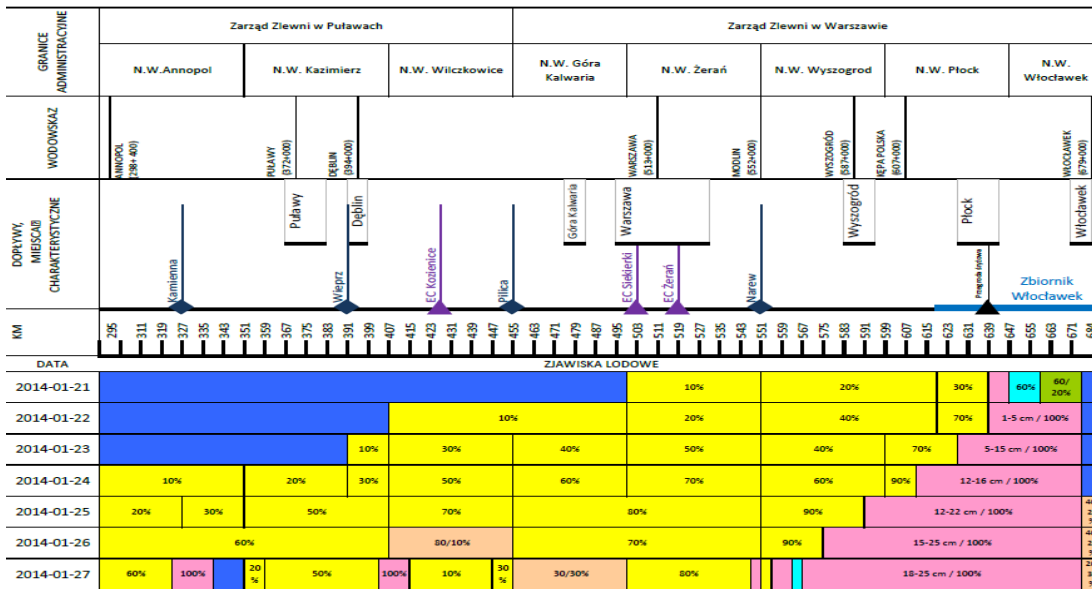
	- Rzeka wolna		- Pokrywa lodowa		- Kra i lód brzegowy		- lodolamacze
	- Śrzyż		- Płonia i przetainy		- Zator		- Brak danych
	- Lód brzegowy		- Spiętrzenia i podbitki		- miejsce zatoru lodowego		
	- Śrzyż i lód brzegowy		- Woda na lodzie				

WISŁA



	- Rzeka wolna		- Pokrywa lodowa		- Kra i lód brzegowy		- lodolamacze
	- Śrzyż		- Płonia i przetainy		- Zator		- Brak danych
	- Lód brzegowy		- Spiętrzenia i podbitki		- miejsce zatoru lodowego		
	- Śrzyż i lód brzegowy		- Woda na lodzie				

KOMUNIKAT NR 7/2014 Z DNIA 27.01.2014 godz. 7:00 O WYSTĘPOWANIU ZJAWISK LODOWYCH NA WISŁE



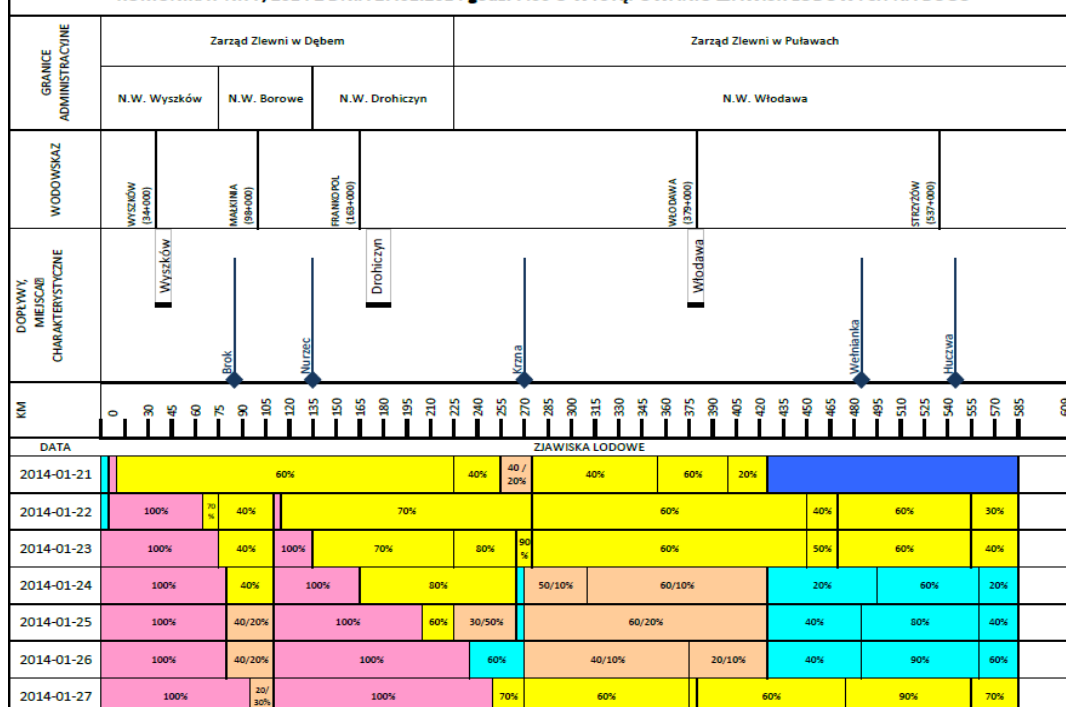
Od dnia 01.12.2013 r. 6 lodolamaczy stacjonuje w stanie rezerwy przy Stopniu Wodnym we Włocławku.

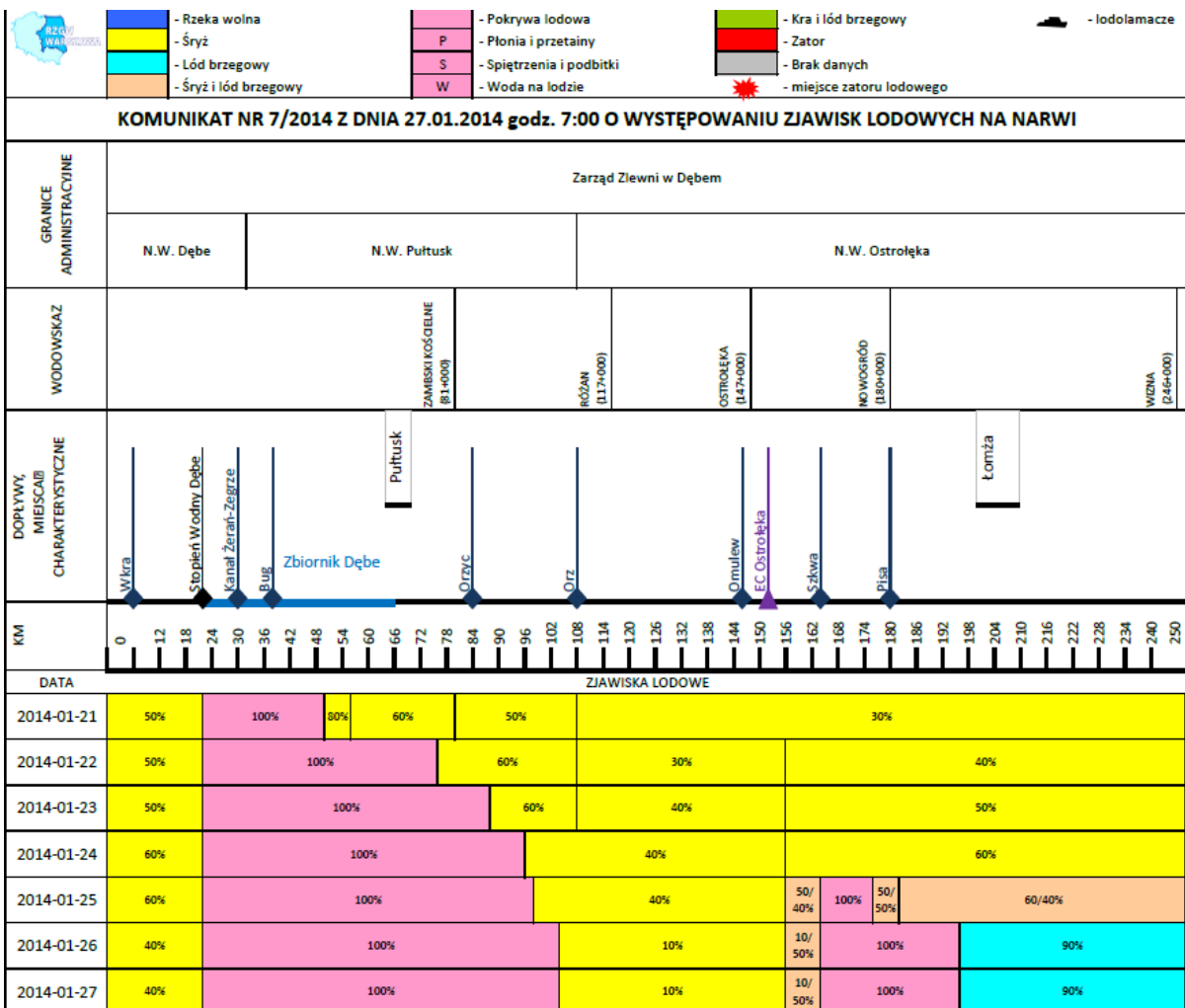
BUG



	- Rzeka wolna		- Pokrywa lodowa		- Kra i lód brzegowy		- lodolamacze
	- Śrzyż		- Płonia i przetainy		- Zator		- Brak danych
	- Lód brzegowy		- Spiętrzenia i podbitki		- miejsce zatoru lodowego		
	- Śrzyż i lód brzegowy		- Woda na lodzie				

KOMUNIKAT NR 7/2014 Z DNIA 27.01.2014 godz. 7:00 O WYSTĘPOWANIU ZJAWISK LODOWYCH NA BUGU

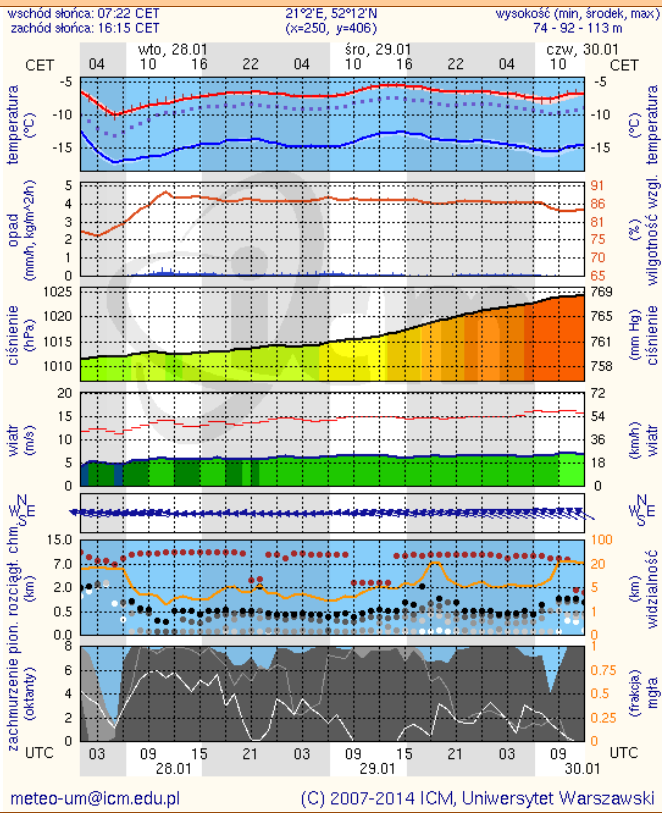




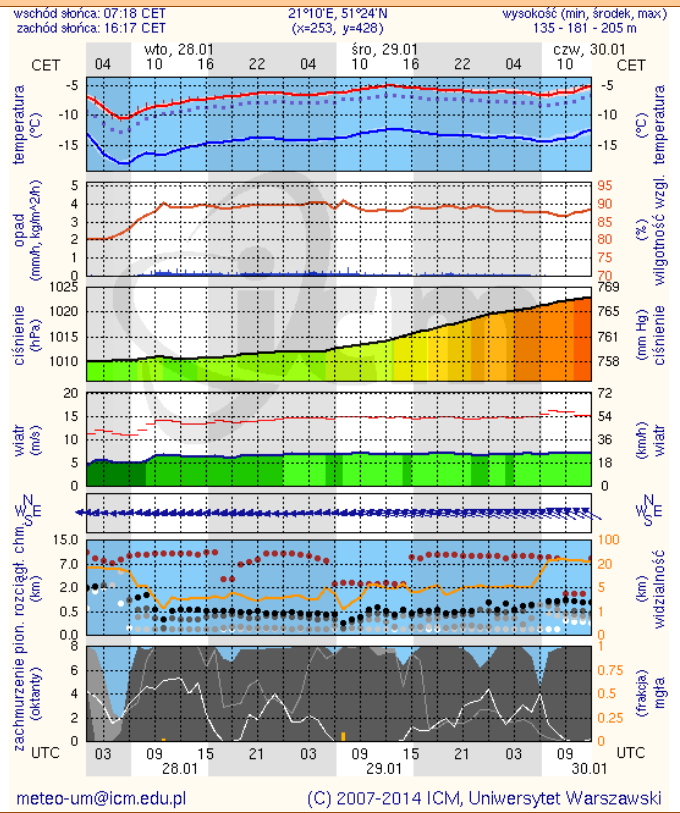
METEOROGRAMY

dla głównych miast województwa mazowieckiego:

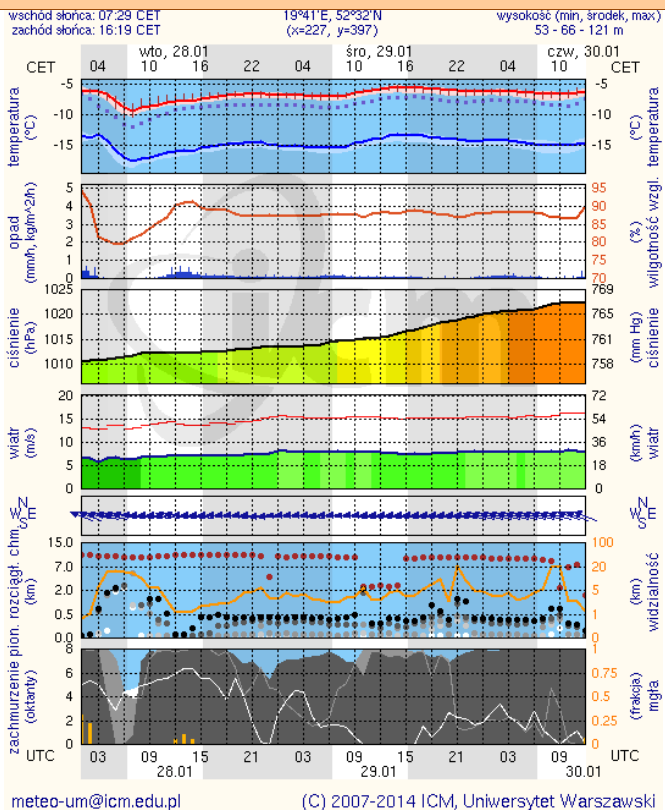
Warszawa



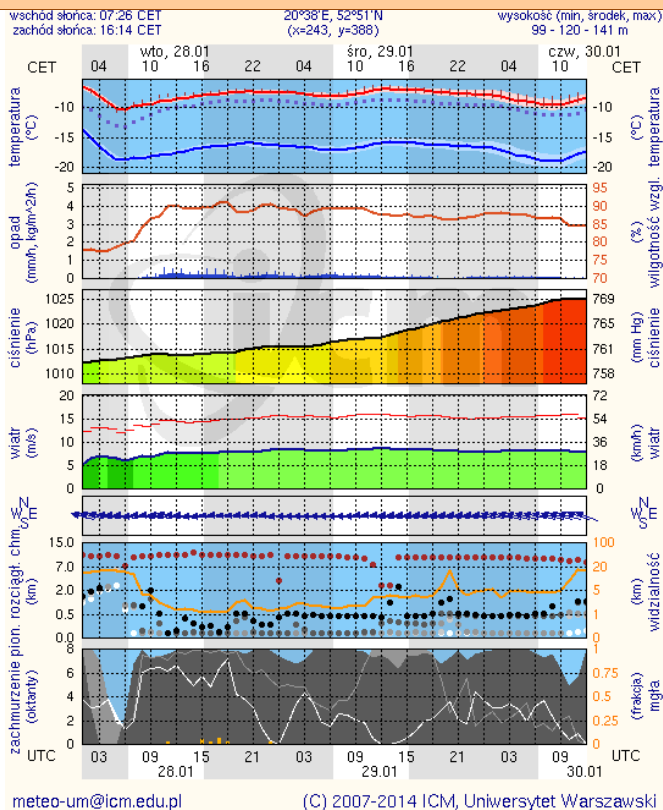
Radom



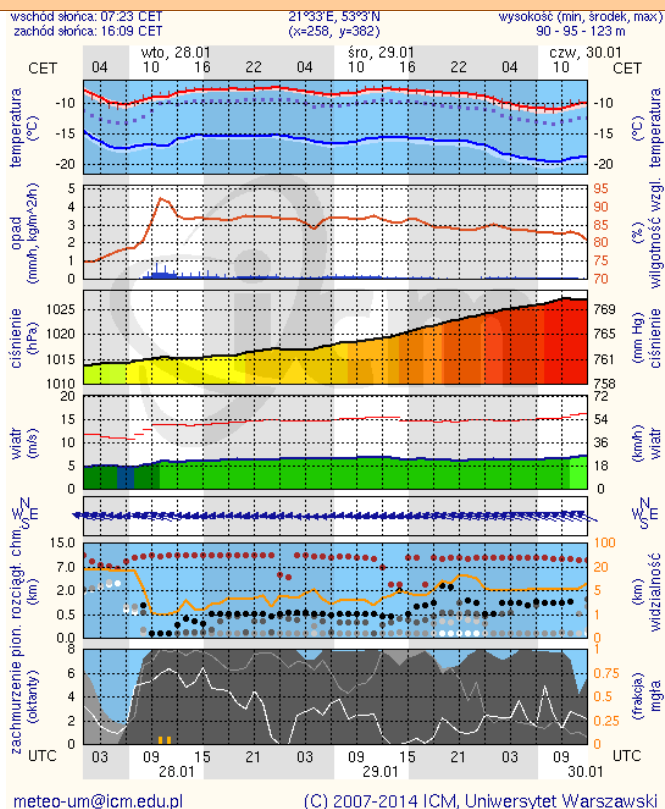
Płock



Ciechanów



Ostrołęka



Siedlce

