



BIULETYN INFORMACYJNY NR 26/2014
za okres od 26.01.2014 r. godz. 8.00 do 27.01.2014 r. do godz. 8.00




poniedziałek, 27.01.2014 r.



Najważniejsze zdarzenia z minionej doby

1. Żyrardów – Grodzisk Mazowiecki. Awaria zasilania sieci trakcyjnej PKP.

ZESTAWIENIE DANYCH STATYSTYCZNYCH
za okres: 26.01.2014 – 27.01.2014 r.

	KOMENDA STOŁECZNA POLICJI	W analizowanym okresie	Od początku roku
	1) Odnotowano wypadków	2	128
	2) Ofiary śmiertelne w wypadkach drogowych/ kolejowych/ lotniczych	0/0/0	10/2/0
	3) Osoby ranne w wypadkach drogowych/kolejowych/lotniczych	3/0/0	144/0/0
	4) Utonięcia/wychłodzenia	0/0	3/6
	KOMENDA WOJEWÓDZKA POLICJI	W analizowanym okresie	Od początku roku
	1) Odnotowano wypadków	2	118
	2) Ofiary śmiertelne w wypadkach drogowych/ kolejowych/ lotniczych	0/0/0	12/1/0
	3) Osoby ranne w wypadkach drogowych/kolejowych/lotniczych	3/0/0	137/0/0
	4) Utonięcia /wychłodzenia	0/0	0/4
	KOMENDA WOJEWÓDZKA PAŃSTWOWEJ STRAŻY POŻARNEJ	W analizowanym okresie	Od początku roku
	1) Liczba pożarów	30	822
	2) Ofiary śmiertelne w pożarach/ w wyniku zaccadzenia	0/0	9/0
	3) Osoby ranne w pożarach/podtrute CO	2/0	36/0
	4) Interwencje związane z usuwaniem skutków nawałnic	-----	-----

Od 01.10.2013 r.		UTONIĘCIA
WYCHŁODZENIA	ZATRUCIE CO	
10	10	3

WYKAZ ZGROMADZEŃ PUBLICZNYCH

Lp.	Data	Organizator	Miejsce	Czas trwania
			BRAK	

WYKAZ IMPREZ

Lp.	Data	Organizator	Miejsce	Czas trwania
			BRAK	

ZAGROŻENIA ŚRODOWISKA

Wyniki pomiarów zanieczyszczeń powietrza za minioną dobę na automatycznych stacjach WIOŚ Warszawa:

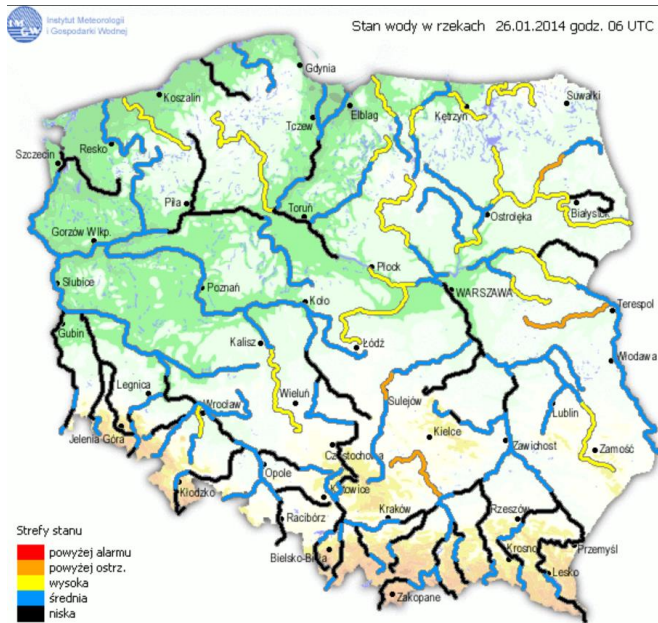
DATA		26-01-2014		Kalendarz		Prezentuj dane							
Stacja	PM10		NO2		CO		O3		SO2-S1		SO2-S24		
	µg/m3	% LV	µg/m3	% LV	µg/m3	% LV	µg/m3	% LV	µg/m3	% LV	µg/m3	% LV	
Belsk-IGPAN	26.3	52.09	13.2	6.58	361	3.61	62.6	51.95	31.1	8.87	13.4	10.68	
Granica-KPN			11.8	5.89			60.1	49.88	19.1	5.45	13.1	10.44	
Warszawa-Krucza													
Legionowo-Zegrzyńska			10.3	5.14			67.6	56.1	14.8	4.22	13.2	10.52	
Piastów-Puławskiego													
Płock-Gimnazjum			24.2	12.07	270	2.7	52.1	43.24	37	10.56	16.1	12.83	
Płock-Reja	31	61.4	20.4	10.18	403	4.03			30.4	8.67	11.8	9.4	
Radom-Tochtermana	50.2	99.43	24.6	12.27	740	7.4	57.9	48.05	25.9	7.39	16.3	12.99	
Siedlce-Konarskiego	21.6	42.78	12.1	6.04	312	3.12	70.8	58.76	6.2	1.77	5.5	4.38	
Warszawa-Bernardyńska			26.1	13.02					18.3	5.22	8.5	6.77	
Warszawa-Komunikacyjna	22.5	44.56	37.4	18.65	627	6.27							
Warszawa-Marszałkowska	31.8	62.98	78	38.9	1462	14.62							
Warszawa-Porajów			34.2	17.06									
Warszawa-Podleśna							54.1	44.9					
Warszawa-Puszczy Solskiej													
Warszawa-Targówek	14	27.73	19.4	9.68	552	5.52	60.2	49.96	10.2	2.91	6.1	4.86	
Warszawa-Ursynów	23	45.55	22.9	11.42			62.7	52.04	17.4	4.96	11.2	8.93	
Żyrardów-Roosevelta	51.5	102	19.8	9.88					27.5	7.85	15.2	12.11	

Legenda do Skali Jakości Powietrza:

	Można przebywać na powietrzu w dowolnie długim okresie czasu,
	Należy ograniczyć czas przebywania na powietrzu, zwłaszcza przez kobiety w ciąży, dzieci i osoby starsze oraz przez osoby z astmą, chorobami alergicznymi skóry, oczu i chorobami krążenia.
	Nie należy przebywać na otwartym powietrzu zbyt długo. Zaleca się unikanie lub ograniczenie do minimum czasu przebywania na powietrzu, zwłaszcza przez kobiety w ciąży, dzieci i osoby starsze oraz przez osoby z astmą, chorobami alergicznymi skóry, oczu i chorobami krążenia. Należy unikać dużych wysiłków fizycznych na otwartym powietrzu i zaniechać palenia papierosów. W przypadku pogorszenia stanu zdrowia należy skontaktować się z lekarzem.

INFORMACJE HYDROLOGICZNO - METEOROLOGICZNE

Stan wody na głównych rzekach Polski



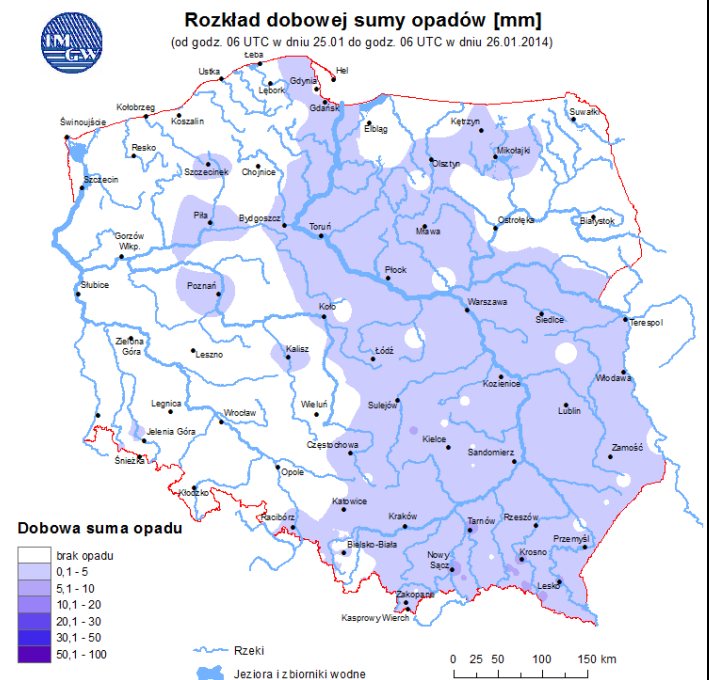
Prognoza pogody dla Polski na dzień 27.01.2014 r.



Ostrzeżenia IMGW

Brak aktualnych ostrzeżeń.

Dobowa suma opadów



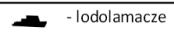
ZJAWISKA LODOWE:



- Rzeka wolna
- Śryż
- Łódź brzegowy
- Śryż i łódź brzegowy

- Pokrywa lodowa
- P - Płonia i przetainy
- S - Spiętnienia i podbitki
- W - Woda na lodzie

- Kra i łódź brzegowy
- Zator
- Brak danych
- miejsce zatoru lodowego



WISŁA

KOMUNIKAT NR 6/2014 Z DNIA 26.01.2014 godz. 7:00 O WYSTĘPOWANIU ZJAWISK LODOWYCH NA WIŚLE																																																
GRANICE ADMINISTRACYJNE	Zarząd Zlewni w Puławach						Zarząd Zlewni w Warszawie																																									
	N.W. Annapol		N.W. Kazimierz		N.W. Wilczkowice		N.W. Góra Kalwaria		N.W. Zerań		N.W. Wyszogrod	N.W. Płock	N.W. Włocławek																																			
WODOWSKAZ	ANNOPOL (298+400)		PUŁAWY (37+400)		DĘBLIN (39+400)		GÓRA KALWARIA		WARSZAWA (51+400)		MODULIN (55+400)	WYSZOGRÓD (89+400)	KEPA POLSKA (60+400)	PŁOCK	WŁOCŁAWEK (67+400)																																	
DOPŁYWY MIEJSCA CHARAKTERYSTYCZNE	Kamieńna		Puławy		Dęblin		Góra Kalwaria		Warszawa		Włocławek	Wyszogrod	Kepa Polska	Płock	Włocławek																																	
KM	295	311	319	327	335	343	351	359	367	375	383	391	399	407	415	423	431	439	447	455	463	471	479	487	495	503	511	519	527	535	543	551	559	567	575	583	591	599	607	615	623	631	639	647	655	663	671	684
DATA	ZJAWISKA LODOWE																																															
2014-01-21	100%										10%										20%										30%		60%	60/20%														
2014-01-22	100%										10%										40%										70%		1-5 cm / 100%	60/20%														
2014-01-23	100%										10%		30%		40%		50%		40%		70%		5-15 cm / 100%		60/20%																							
2014-01-24	10%		20%		30%		50%		60%		70%		60%		90%		12-26 cm / 100%		60/20%																													
2014-01-25	20%		30%		50%		70%		80%		90%		90%		12-22 cm / 100%		60/20%																															
2014-01-26	60%		80/10%		80/10%		70%		90%		90%		15-25 cm / 100%		60/20%																																	

BUG

KOMUNIKAT NR 6/2014 Z DNIA 26.01.2014 godz. 7:00 O WYSTĘPOWANIU ZJAWISK LODOWYCH NA BUGU																																								
GRANICE ADMINISTRACYJNE	Zarząd Zlewni w Dębem						Zarząd Zlewni w Puławach																																	
	N.W. Wyszków		N.W. Borowe		N.W. Drohiczyń		N.W. Włodawa																																	
WODOWSKAZ	WYSZKÓW (39+400)		MAKIMIA (88+400)		FRANKOPOL (103+400)		WŁODAWA (379+400)		STRAŻCZÓW (537+400)																															
DOPŁYWY MIEJSCA CHARAKTERYSTYCZNE	Wyszków		Brok		Murzec		Drohiczyń		Kizna		Włodawa		Wielianka		Hucza																									
KM	0	30	45	60	75	90	105	120	135	150	165	180	195	210	225	240	255	270	285	300	315	330	345	360	375	390	405	420	435	450	465	480	495	510	525	540	555	570	585	609
DATA	ZJAWISKA LODOWE																																							
2014-01-21	60%										40%										40%										40/20%		20%							
2014-01-22	100%		40%		70%		70%		60%		40%		60%		30%																									
2014-01-23	100%		40%		100%		70%		80%		90%		60%		50%		60%		40%																					
2014-01-24	100%		40%		100%		80%		50/10%		60/10%		20%		60%		20%																							
2014-01-25	100%		40/20%		100%		60%		30/50%		60/20%		40%		80%		40%																							
2014-01-26	100%		40/20%		100%		60%		40/10%		20/10%		40%		90%		60%																							

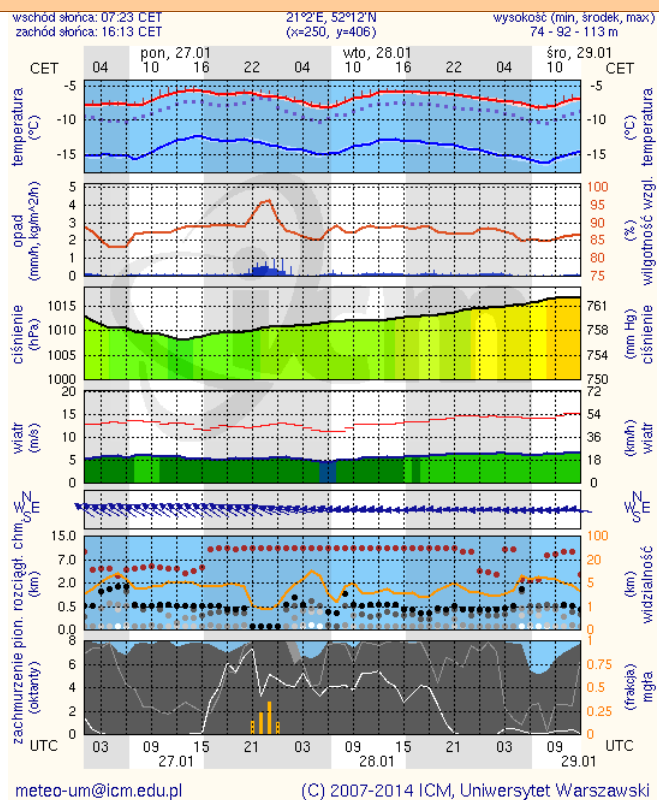
KOMUNIKAT NR 6/2014 Z DNIA 26.01.2014 godz. 7:00 O WYSTĘPOWANIU ZJAWISK LODOWYCH NA NARWI

GRANICE ADMINISTRACYJNE	Zarząd Zlewni w Dębem																																																																																				
	N.W. Dębe			N.W. Pułtusk				N.W. Ostrołęka																																																																													
WODOWSKAZ				ZAMSKI KOŚCIELENE (81+00)				RÓZAN (117+00)		OSTROŁĘKA (147+00)		NOWOGRÓD (180+00)		WZWA (246+00)																																																																							
DOPEŁNIW, MIEJSCA CHARAKTERYSTYCZNE	Wkra			Stożenie Wodny Dębe		Kanał Żeraz-Zagrze		Bug		Zbiornik Dębe		Pułtusk		Oryz		Oryz		Omulęw		EC Ostrołęka		Szlawa		Pisa		Łomża																																																											
KM	0			12		18		24		30		36		42		48		54		60		66		72		78		84		90		96		102		108		114		120		126		132		138		144		150		156		162		168		174		180		186		192		198		204		210		216		222		228		234		240		246		250	
DATA	ZJAWISKA LODOWE																																																																																				
2014-01-21	50%			100%		80%		60%		50%													30%																																																														
2014-01-22	50%			100%				60%				30%															40%																																																										
2014-01-23	50%			100%				60%				40%															50%																																																										
2014-01-24	60%			100%								40%															60%																																																										
2014-01-25	60%			100%								40%				50/40%		100%		50/50%		60/40%																																																															
2014-01-26	40%			100%								10%				10/50%		100%		90%																																																																	

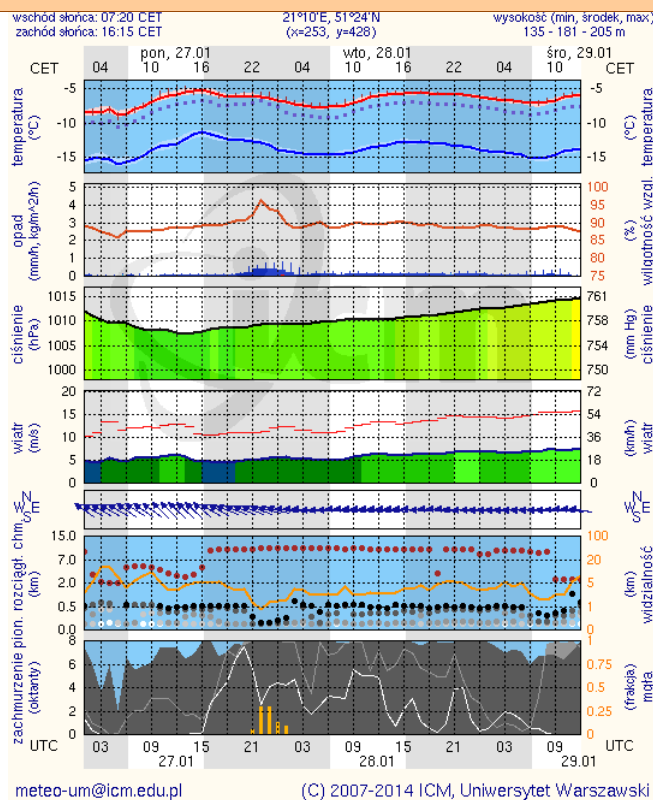
METEORGRAMY

dla głównych miast województwa mazowieckiego:

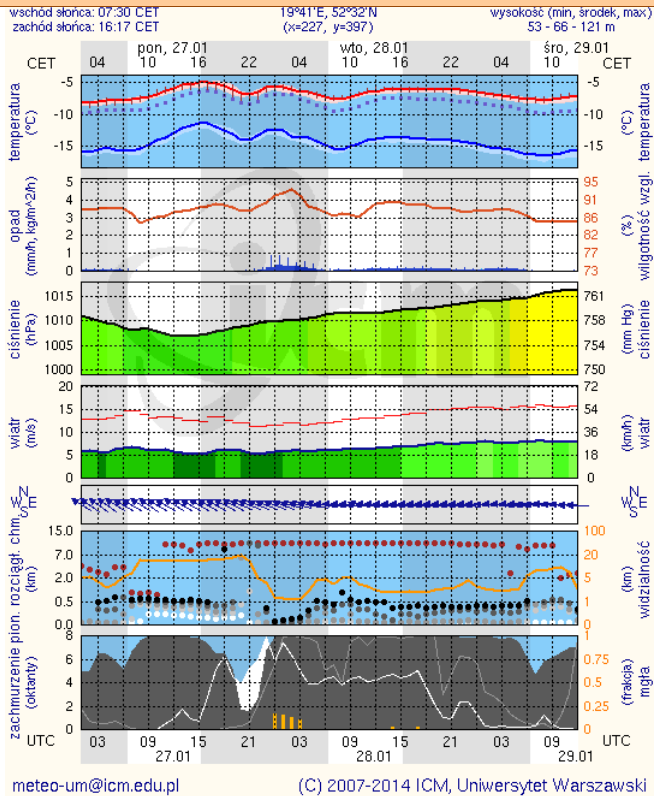
Warszawa



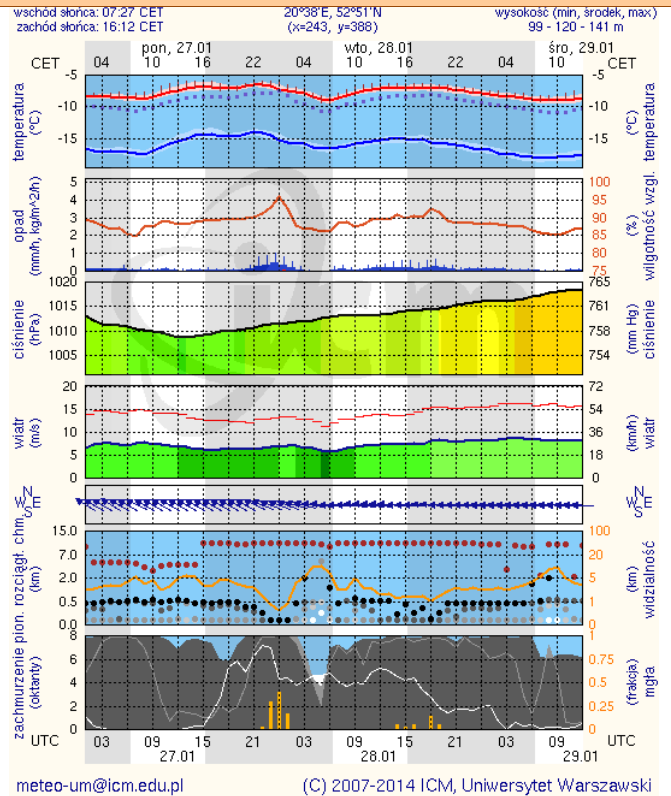
Radom



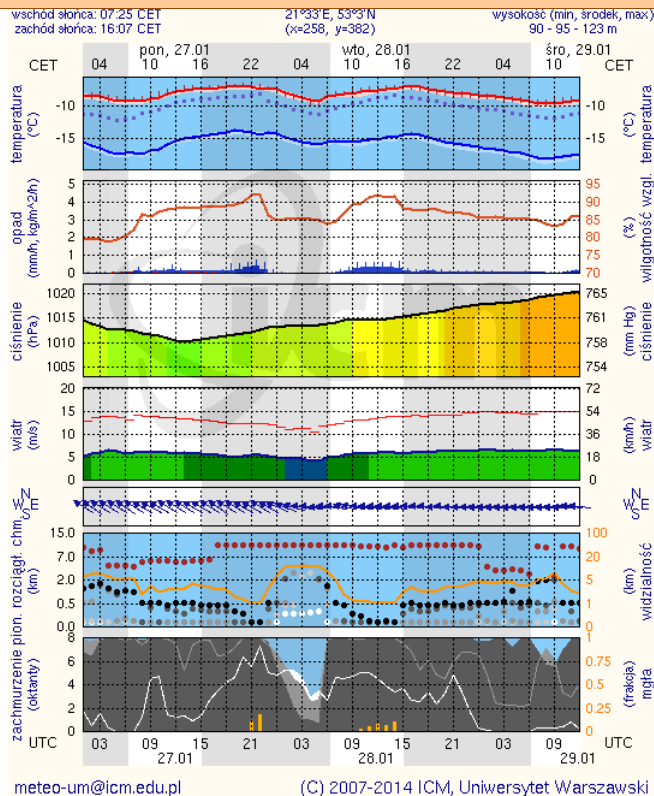
Płock



Ciechanów



Ostrołęka



Siedlce

