



BIULETYN INFORMACYJNY NR 25/2014
za okres od 25.01.2014 r. godz. 8.00 do 26.01.2014 r. do godz. 8.00

niedziela, 26.01.2014 r.



Najważniejsze zdarzenia z minionej doby

1. **Województwo Mazowieckie** - ostrzeżenie meteorologiczne (Silny mroz – stopień 1).
2. **Piaseczno, ul. Energetyczna** – zgon mężczyzny (l. 40) w wyniku wychłodzenia.
3. **Wola Miastkowska (pow. garwoliński)** – wybuch pieca.
4. **Warszawa** – pożar mieszkania, 1 ofiara śmiertelna.

ZESTAWIENIE DANYCH STATYSTYCZNYCH
za okres: 25.01.2014 – 26.01.2014 r.

	KOMENDA STOŁECZNA POLICJI		W analizowanym okresie	Od początku roku
	1) Odnotowano wypadków		4	126
2) Ofiary śmiertelne w wypadkach drogowych/ kolejowych/ lotniczych		0/0/0	10/2/0	
3) Osoby ranne w wypadkach drogowych/kolejowych/lotniczych		3/0/0	141/0/0	
4) Utonięcia/wychłodzenia		0/1	3/6	
	KOMENDA WOJEWÓDZKA POLICJI		W analizowanym okresie	Od początku roku
	1) Odnotowano wypadków		2	116
2) Ofiary śmiertelne w wypadkach drogowych/ kolejowych/ lotniczych		1/0/0	12/1/0	
3) Osoby ranne w wypadkach drogowych/kolejowych/lotniczych		1/0/0	134/0/0	
4) Utonięcia /wychłodzenia		0/0	0/4	
	KOMENDA WOJEWÓDZKA PAŃSTWOWEJ STRAŻY POŻARNEJ		W analizowanym okresie	Od początku roku
	1) Liczba pożarów		46	792
2) Ofiary śmiertelne w pożarach/ w wyniku zaccadzenia		1/0	9/0	
3) Osoby ranne w pożarach/podtrute CO		0/0	34/0	
4) Interwencje związane z usuwaniem skutków nawałnic		-----	-----	

Od 01.10.2013 r.		UTONIĘCIA
WYCHŁODZENIA	ZATRUCIE CO	
10	10	3

WYKAZ ZGROMADZEŃ PUBLICZNYCH

Lp.	Data	Organizator	Miejsce	Czas trwania
1.	2014-01-26	Stowarzyszenie Solidarni 2010	przed Kordegardą, ul. Krakowskie Przedmieście 15/17	12.00 - 21.00

WYKAZ IMPREZ				
Lp.	Data	Organizator	Miejsce	Czas trwania
1.	2014-01-26	HUKS Warszawa	ul. Łazienkowska; Hala Torwar II	13.30 - 15.30
2.	2014-01-26	Akademicki Związek Sportowy Politechniki Warszawskiej SA	ul. Łazienkowska 6a	20.00 - 23.00

ZAGROŻENIA ŚRODOWISKA

Wyniki pomiarów zanieczyszczeń powietrza za minioną dobę na automatycznych stacjach WIOŚ Warszawa:

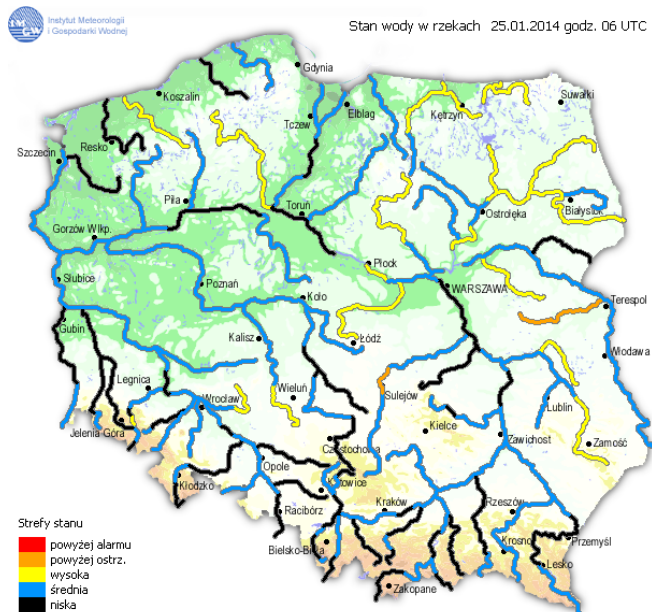
DATA		25-01-2014		Kalendarz		Prezentuj dane						
Stacja	PM10		NO2		CO		O3		SO2-S1		SO2-S24	
	µg/m3	% LV	µg/m3	% LV	µg/m3	% LV	µg/m3	% LV	µg/m3	% LV	µg/m3	% LV
Belsk-IGPAN	30.8	61	20	9.98	417	4.17	59.9	49.71	18.9	5.39	10.5	8.37
Granica-KPN			14	6.98			52.5	43.57	17	4.85	12.8	10.2
Warszawa-Krucza												
Legionowo-Zegrzyńska			15.2	7.58			58	48.14	15	4.28	11.3	9
Piastów-Pułaskiego			37.8	18.85			48.6	40.34	52.8	15.06	27.4	21.83
Płock-Gimnazjum			20.9	10.42	363	3.63	48.4	40.17	7.9	2.25	6.2	4.94
Płock-Reja	50	99.03	27.1	13.52	537	5.37			29.7	8.47	14	11.16
Radom-Tochtermana	47	93.09	25.1	12.52	703	7.03	48.8	40.5	19.3	5.51	9	7.17
Siedlce-Konarskiego	30.3	60.01	14.9	7.43	439	4.39	53.1	44.07	7.7	2.2	5	3.98
Warszawa-Bernardyńska			26.6	13.27					8.3	2.37	3.4	2.71
Warszawa-Komunikacyjna	33.3	65.95	26.7	13.32	724	7.24						
Warszawa-Marszałkowska	42.9	84.97	57.7	28.78	1426	14.26						
Warszawa-Porajów			33.3	16.61								
Warszawa-Podleśna							44.9	37.26				
Warszawa-Puszczy Solskiej												
Warszawa-Targówek	26.2	51.89	33	16.46	799	7.99	47.1	39.09	7.6	2.17	4.9	3.9
Warszawa-Ursynów	37.2	73.68	29.8	14.86			53.2	44.15	10.5	3	8.4	6.69
Żyrardów-Roosevelta	55.6	110.12	19.5	9.73					16.4	4.68	10.4	8.29

Legenda do Skali Jakości Powietrza:

	Można przebywać na powietrzu w dowolnie długim okresie czasu,
	Należy ograniczyć czas przebywania na powietrzu, zwłaszcza przez kobiety w ciąży, dzieci i osoby starsze oraz przez osoby z astmą, chorobami alergicznymi skóry, oczu i chorobami krążenia.
	Nie należy przebywać na otwartym powietrzu zbyt długo. Zaleca się unikanie lub ograniczenie do minimum czasu przebywania na powietrzu, zwłaszcza przez kobiety w ciąży, dzieci i osoby starsze oraz przez osoby z astmą, chorobami alergicznymi skóry, oczu i chorobami krążenia. Należy unikać dużych wysiłków fizycznych na otwartym powietrzu i zaniechać palenia papierosów. W przypadku pogorszenia stanu zdrowia należy skontaktować się z lekarzem.

INFORMACJE HYDROLOGICZNO - METEOROLOGICZNE

Stan wody na głównych rzekach Polski



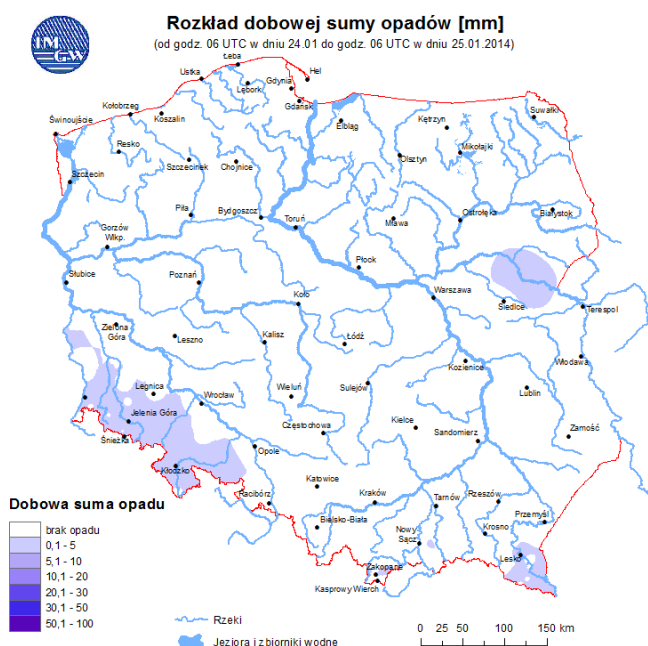
Prognoza pogody dla Polski na dzień 26.01.2014 r.



Ostrzeżenia IMGW

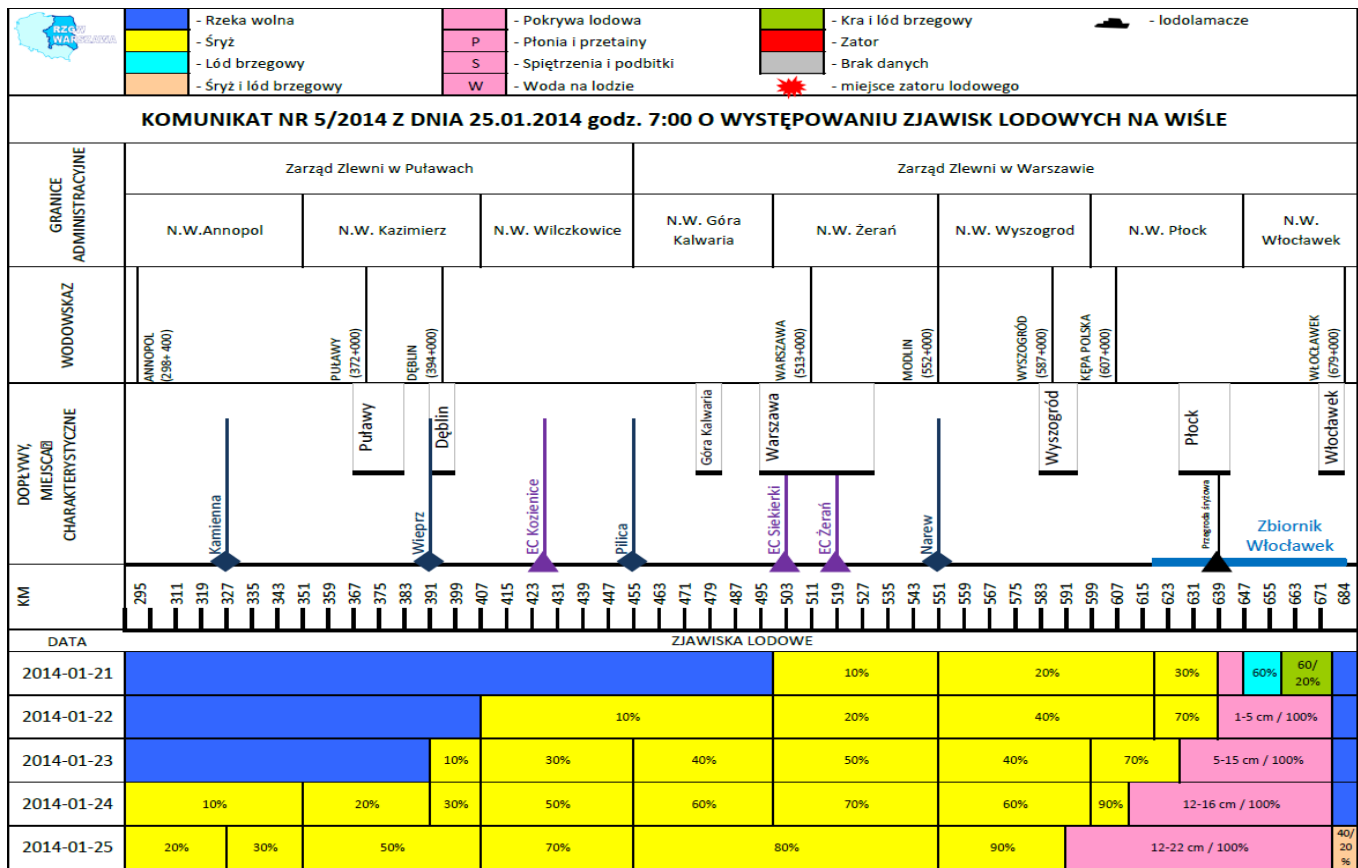
Dobowa suma opadów

Zjawisko/stopień zagrożenia	silny mróz/1.
Obszar	województwo mazowieckie
Ważność	od godz. 14:00 dnia 24.01.2014 do godz. 10:00 dnia 26.01.2014
Przebieg	Przewiduje się temperaturę minimalną poniżej -15°C . W nocy 24/25.01 temperatura minimalna od -20°C na północy i zachodzie województwa do -16°C na południu. W nocy 25/26.01 temperatura minimalna od -17°C na północy do -14°C na południu województwa. Temperatura maksymalna w prognozowanym okresie od -12°C do -9°C . Średnia prędkość wiatru od 10 km/h do 20 km/h.
Prawdopodobieństwo wystąpienia zjawiska	90%
Uwagi	Brak

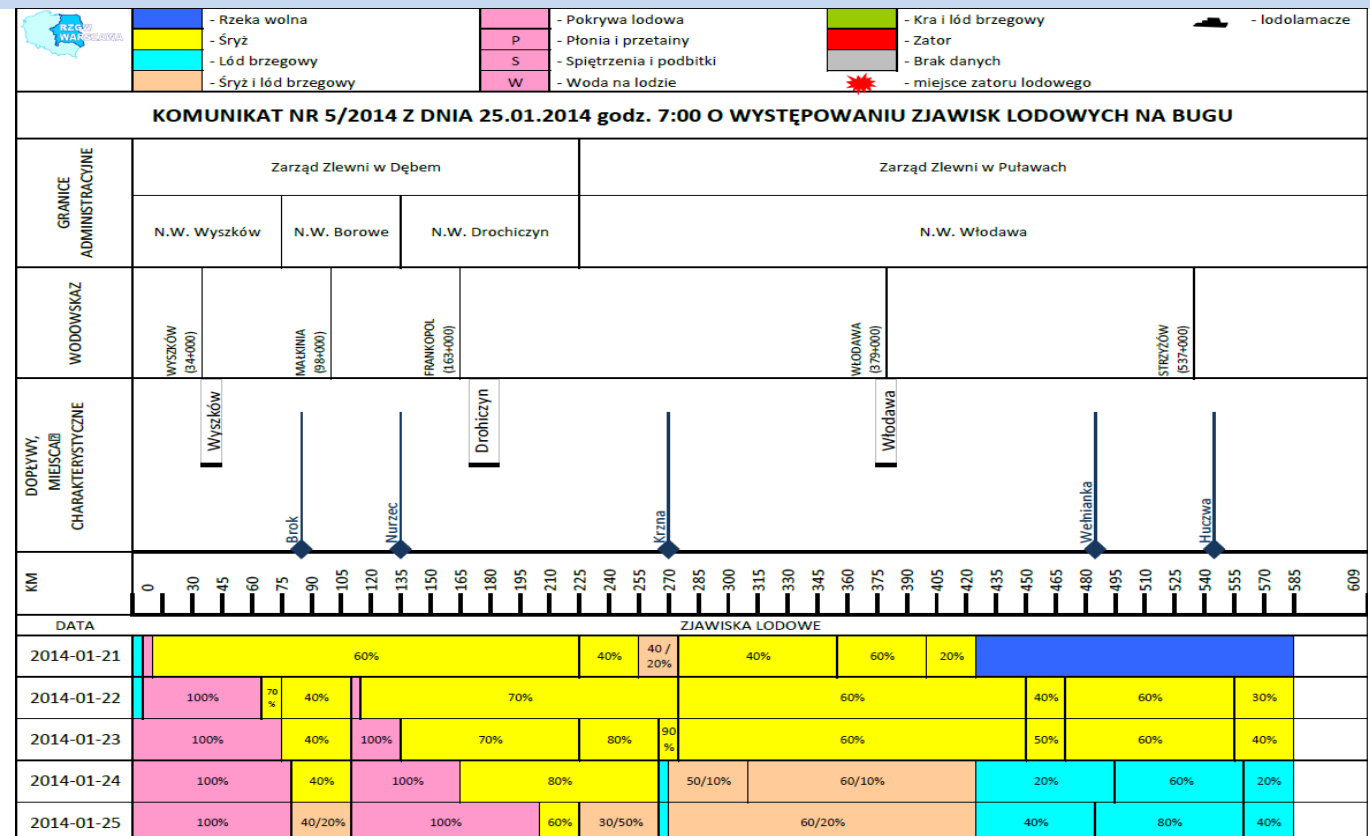


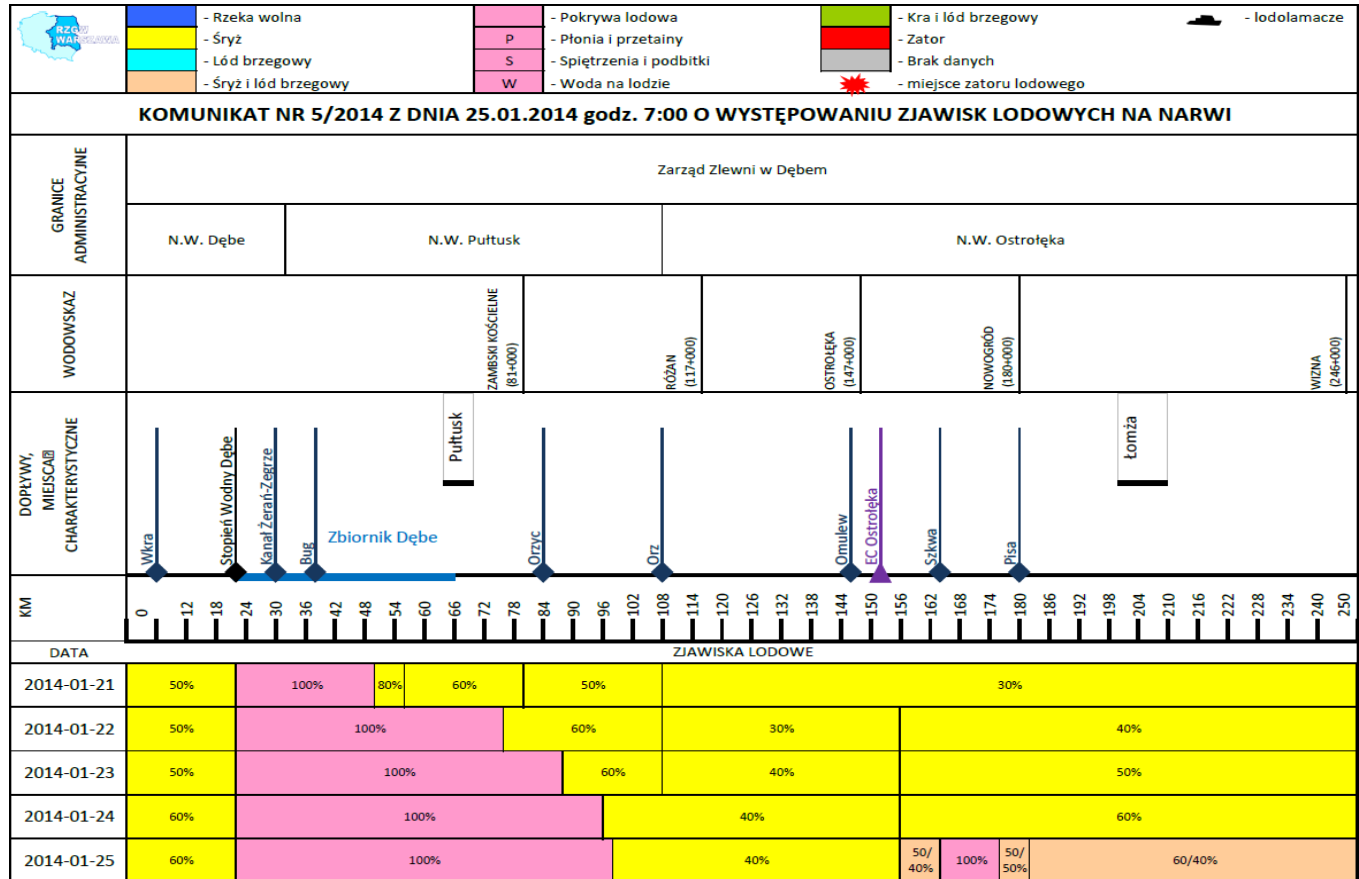
ZJAWISKA LODOWE:

WISŁA



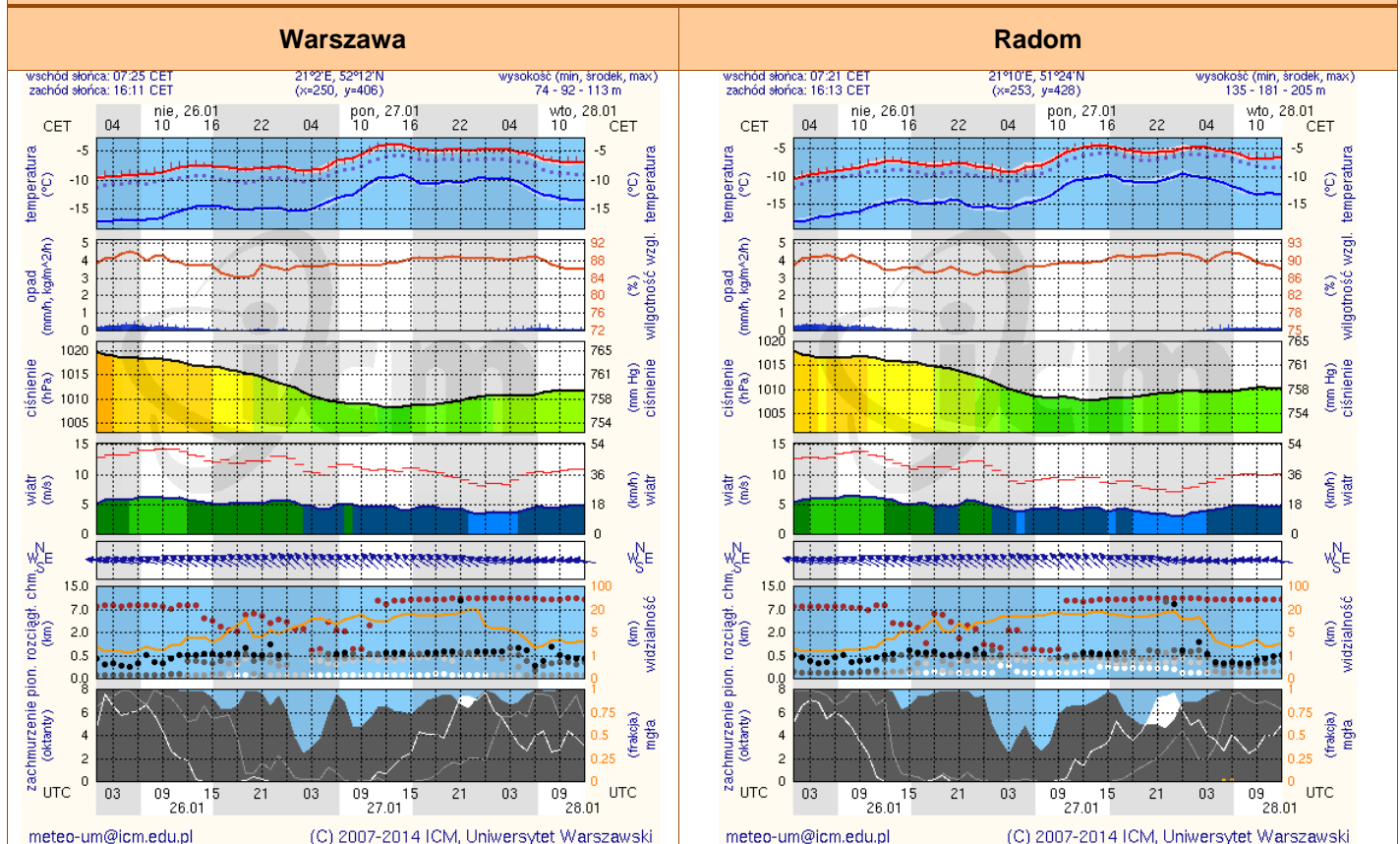
BUG



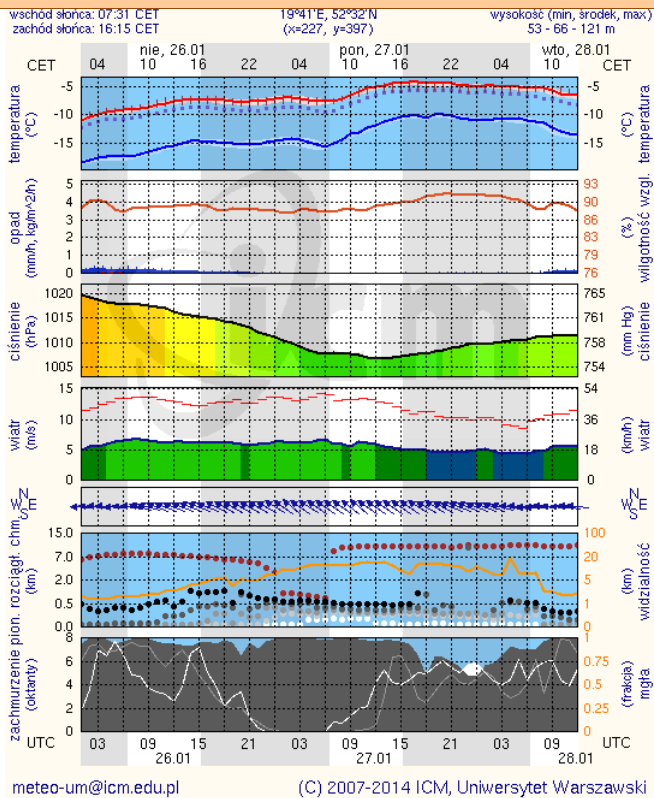


METEOROGRAMY

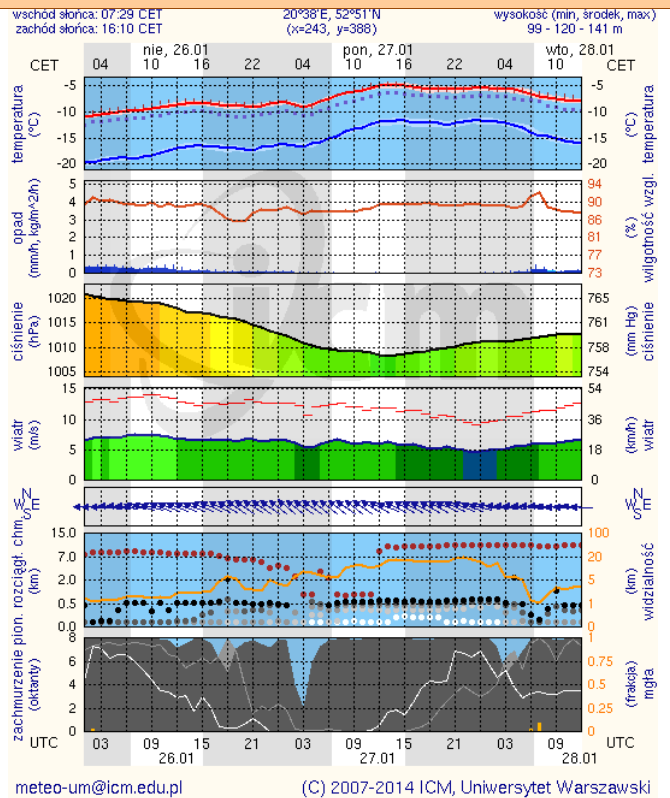
dla głównych miast województwa mazowieckiego:



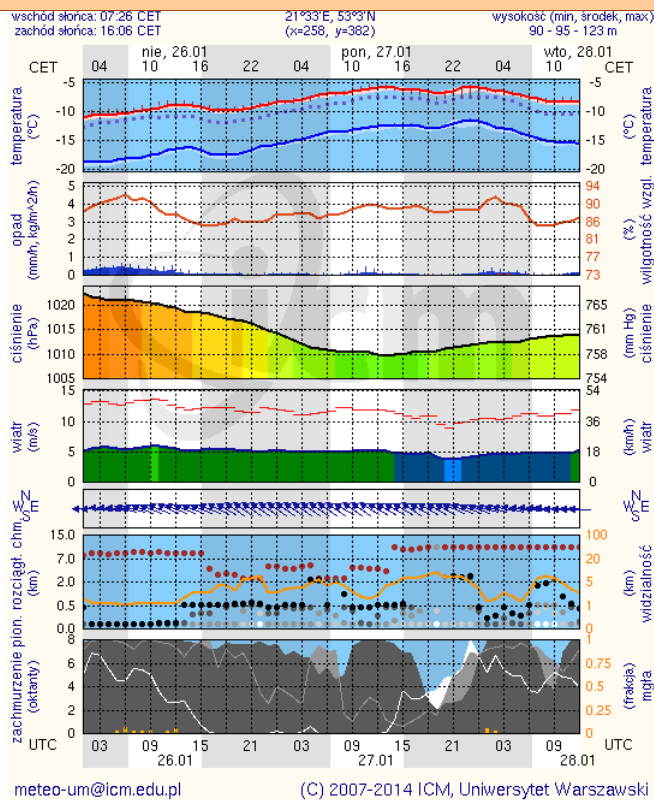
Płock



Ciechanów



Ostrołęka



Siedlce

