



**BIULETYN INFORMACYJNY NR 24/2014**  
za okres od 24.01.2014 r. godz. 8.00 do 25.01.2014 r. do godz. 8.00

sobota, 25.01.2014 r.



**Najważniejsze zdarzenia z minionej doby**

1. **Województwo Mazowieckie** - ostrzeżenie meteorologiczne (Silny mróz – stopień 1).
2. **Gostynin, ul. Łąkowa (teren niezabudowany)** – zgon mężczyzny (l. 48) w wyniku wychłodzenia.
3. **Warszawa, ul. Wał Miedzeszyński 407** – zgon kobiety (l. 49) w wyniku wychłodzenia.

**ZESTAWIENIE DANYCH STATYSTYCZNYCH**  
za okres: 24.01.2014 – 25.01.2014 r.

	KOMENDA STOŁECZNA POLICJI		W analizowanym okresie	Od początku roku
	1) Odnotowano wypadków		6	122
2) Ofiary śmiertelne w wypadkach drogowych/ kolejowych/ lotniczych		0/0/0	10/2/0	
3) Osoby ranne w wypadkach drogowych/kolejowych/lotniczych		6/0/0	138/0/0	
4) Utonięcia/wychłodzenia		0/1	3/5	
	KOMENDA WOJEWÓDZKA POLICJI		W analizowanym okresie	Od początku roku
	1) Odnotowano wypadków		3	114
2) Ofiary śmiertelne w wypadkach drogowych/ kolejowych/ lotniczych		0/0/0	11/1/0	
3) Osoby ranne w wypadkach drogowych/kolejowych/lotniczych		2/0/0	133/0/0	
4) Utonięcia /wychłodzenia		0/1	0/4	
	KOMENDA WOJEWÓDZKA PAŃSTWOWEJ STRAŻY POŻARNEJ		W analizowanym okresie	Od początku roku
	1) Liczba pożarów		32	746
2) Ofiary śmiertelne w pożarach/ w wyniku zaccadzenia		1/0	8/0	
3) Osoby ranne w pożarach/podtrute CO		2/0	34/0	
4) Interwencje związane z usuwaniem skutków nawałnic		-----	-----	

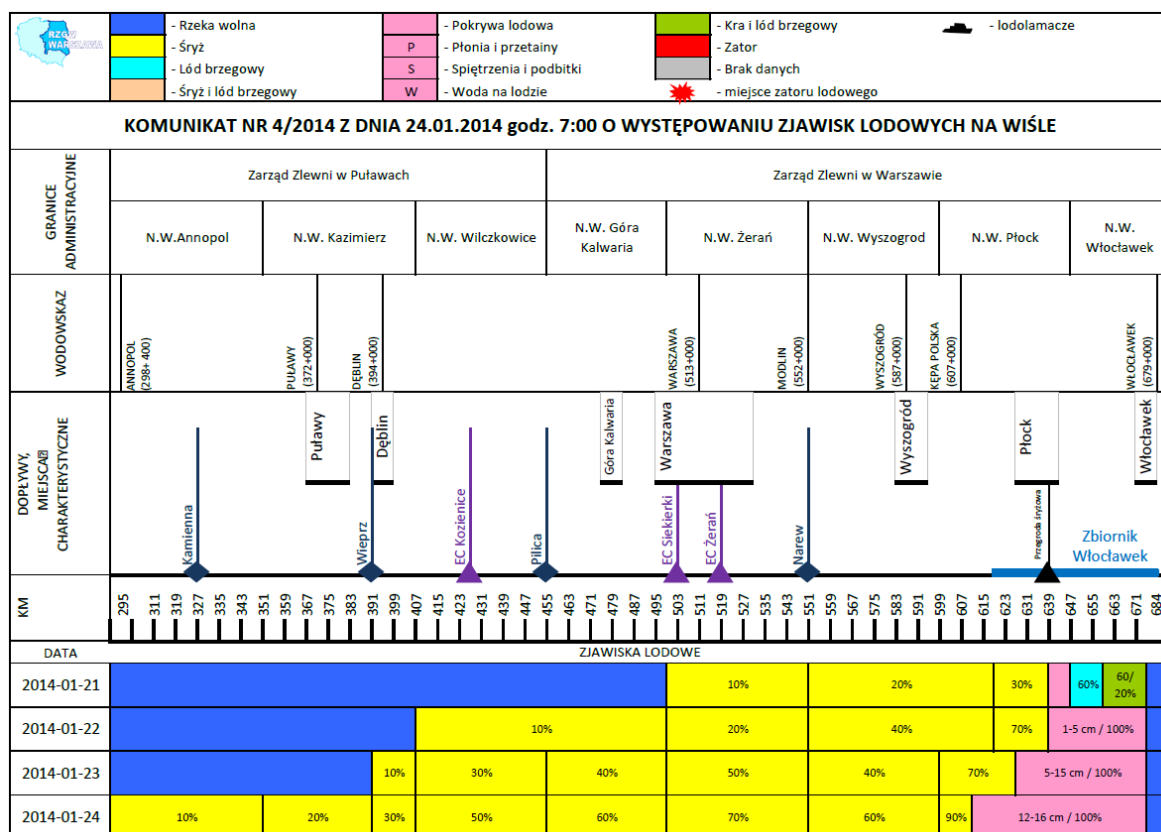
Od 01.10.2013 r.		UTONIĘCIA
WYCHŁODZENIA	ZATRUCIE CO	
9	10	3

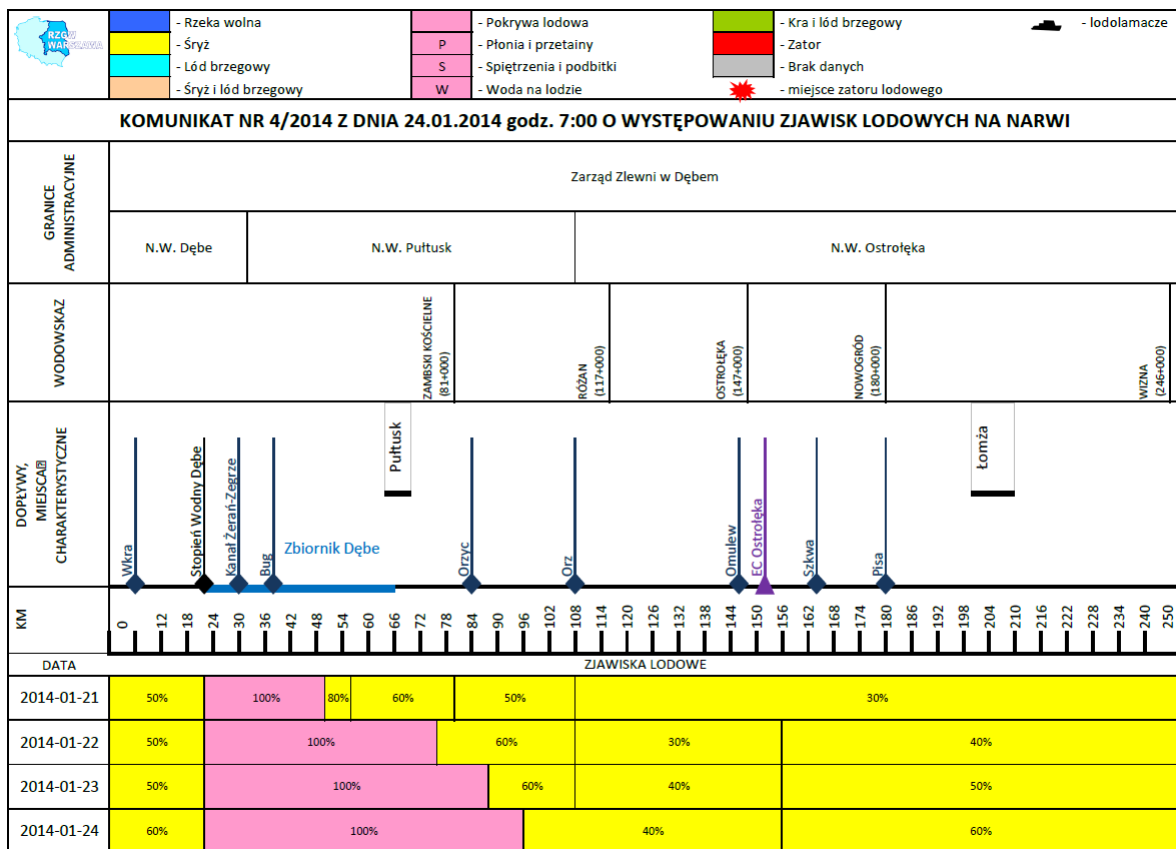
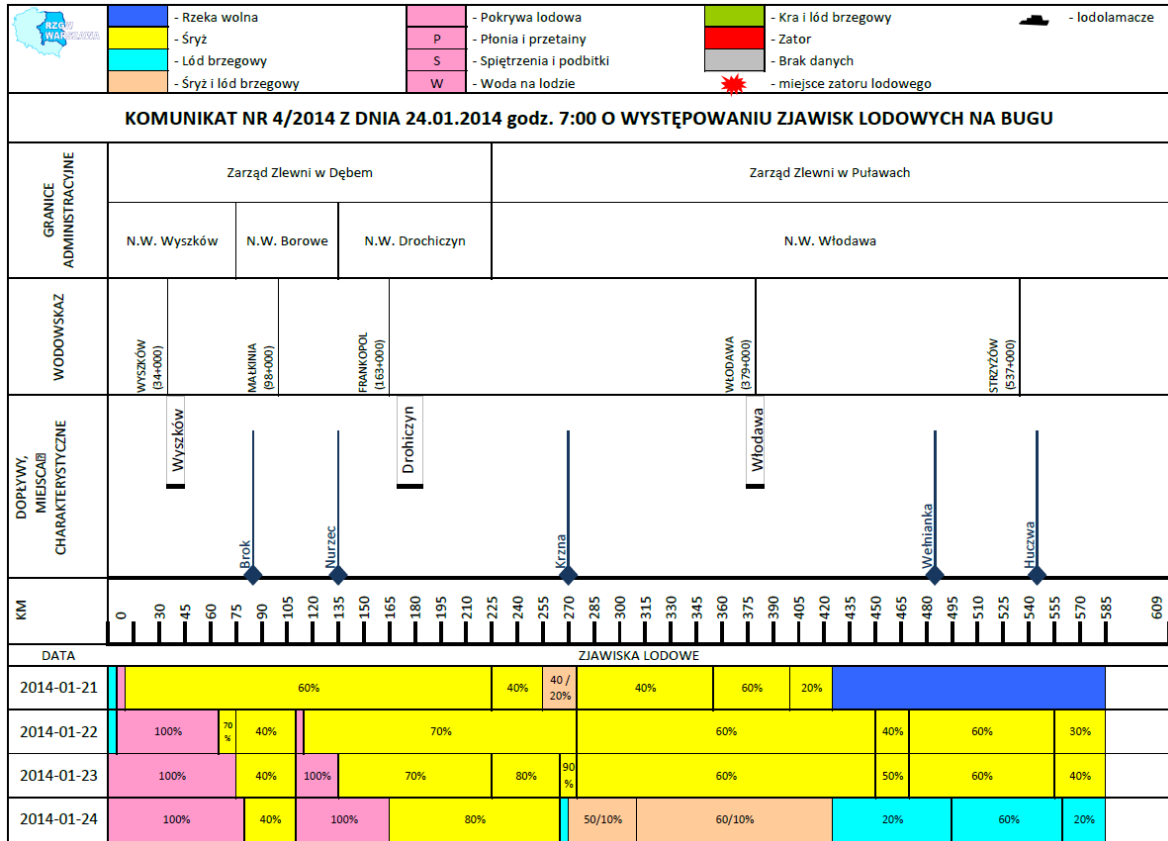
## WYKAZ ZGROMADZEŃ PUBLICZNYCH

Lp.	Data	Organizator	Miejsce	Czas trwania
1.	2014-01-24	Grupa Inicjatywna obywateli Ukrainy	Plac Zamkowy	15.00 - 18.00
WYKAZ IMPREZ				
Lp.	Data	Organizator	Miejsce	Czas trwania
1.	2014-01-24	PARAM	ul. Łazienkowska 6a; Hala Torwar I	18.00 - 21.30

## ZJAWISKA LODOWE:

### WISŁA





## ZAGROŻENIA ŚRODOWISKA

**Wyniki pomiarów zanieczyszczeń powietrza za minioną dobę na automatycznych stacjach WIOŚ Warszawa:**

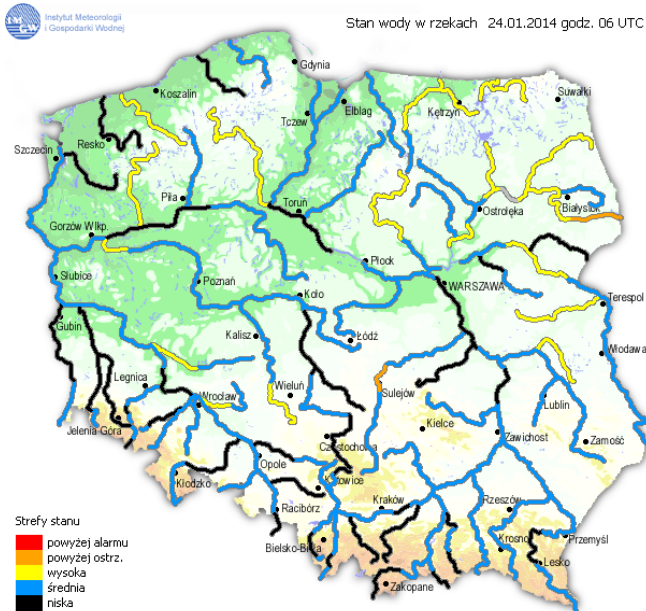
DATA												
		24-01-2014		< >		Kalendarz		Prezentuj dane				
Stacja	PM10		NO2		CO		O3		SO2-S1		SO2-S24	
	µg/m3	% LV	µg/m3	% LV	µg/m3	% LV	µg/m3	% LV	µg/m3	% LV	µg/m3	% LV
Belsk-IGPAN	44.1	87.34	41.3	20.6	1330	13.3	57.3	47.56	18.1	5.16	10.3	8.21
Granica-KPN			37.4	18.65			43.5	36.1	32.9	9.39	15.6	12.43
Warszawa-Krucza												
Legionowo-Zegrzyńska			34.2	17.06			50	41.5	30.2	8.62	15.7	12.51
Piastów-Pułaskiego			54	26.93			47.3	39.26	58.9	16.81	20.2	16.1
Płock-Gimnazjum			39.4	19.65	740	7.4	40.2	33.36	14.2	4.05	10.3	8.21
Płock-Reja	67.5	133.69	40.6	20.25	1110	11.1			23.3	6.65	18.3	14.58
Radom-Tochtermana	78.6	155.67	41.6	20.75	1504	15.04	39	32.37	20.2	5.76	12.1	9.64
Siedlce-Konarskiego	47.7	94.47	34.2	17.06	790	7.9	51	42.33	7.4	2.11	4.9	3.9
Warszawa-Bernardyńska			43.5	21.7					10.3	2.94	5.2	4.14
Warszawa-Komunikacyjna	46.3	91.7	51.7	25.79	1148	11.48						
Warszawa-Marszałkowska	70.8	140.23	80.7	40.25	1960	19.6						
Warszawa-Porajów			48.2	24.04								
Warszawa-Podleśna							35.2	29.21				
Warszawa-Puszczy Solskiej												
Warszawa-Targówek	42	83.18	43.6	21.75	1163	11.63	39.2	32.53	7	2	5.4	4.3
Warszawa-Ursynów	52.6	104.18	52.6	26.24			51.2	42.49	12.7	3.62	8.2	6.53
Żyrardów-Roosevelta			41.6	20.75					24.6	7.02	13.4	10.68

### Legenda do Skali Jakości Powietrza:

	Można przebywać na powietrzu w dowolnie długim okresie czasu,
	Należy ograniczyć czas przebywania na powietrzu, zwłaszcza przez kobiety w ciąży, dzieci i osoby starsze oraz przez osoby z astmą, chorobami alergicznymi skóry, oczu i chorobami krążenia.
	Nie należy przebywać na otwartym powietrzu zbyt długo. Zaleca się unikanie lub ograniczenie do minimum czasu przebywania na powietrzu, zwłaszcza przez kobiety w ciąży, dzieci i osoby starsze oraz przez osoby z astmą, chorobami alergicznymi skóry, oczu i chorobami krążenia. Należy unikać dużych wysiłków fizycznych na otwartym powietrzu i zaniechać palenia papierosów. W przypadku pogorszenia stanu zdrowia należy skontaktować się z lekarzem.

# INFORMACJE HYDROLOGICZNO - METEOROLOGICZNE

## Stan wody na głównych rzekach Polski



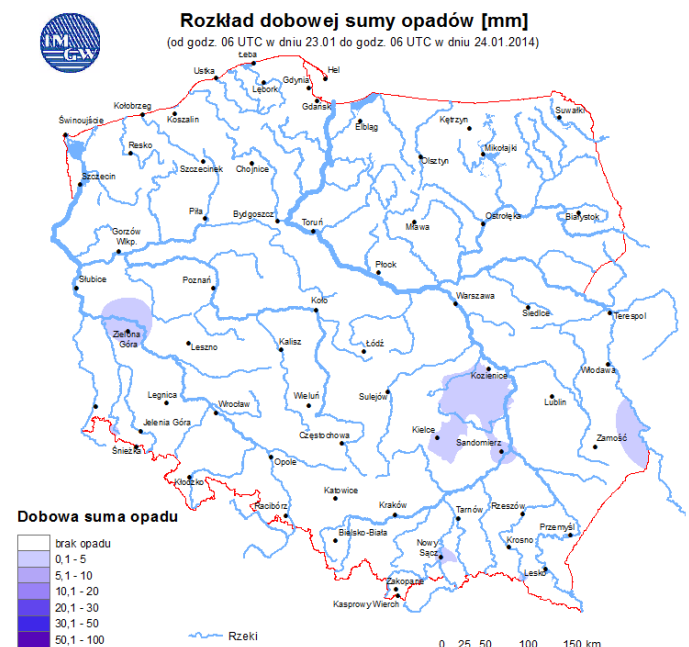
## Prognoza pogody dla Polski na dzień 25.01.2014 r.



## Ostrzeżenia IMGW

## Dobowa suma opadów

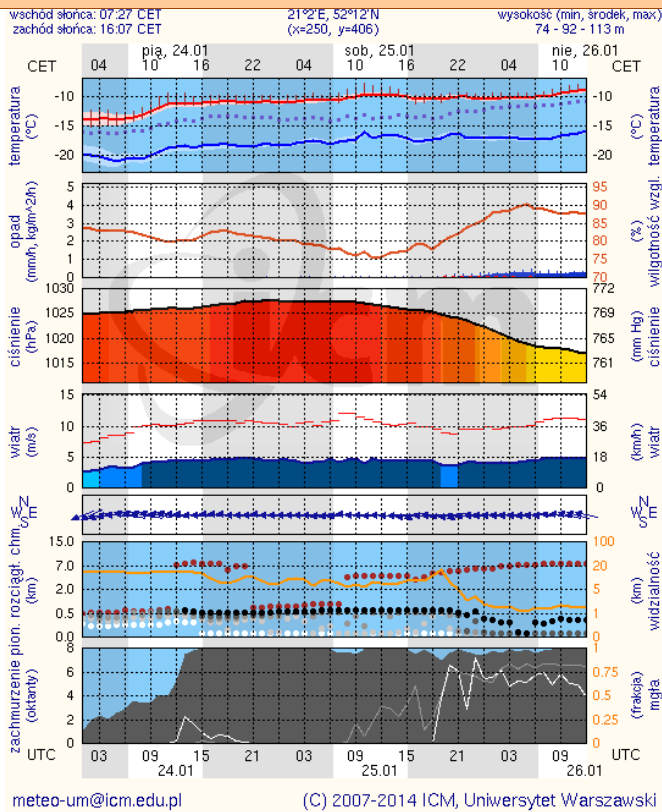
Zjawisko/stożenie zagrożenia	silny mróz/1.
Obszar	województwo mazowieckie
Ważność	od godz. 14:00 dnia 24.01.2014 do godz. 10:00 dnia 26.01.2014
Przebieg	Przewiduje się temperaturę minimalną poniżej $-15^{\circ}\text{C}$ . W nocy 24/25.01 temperatura minimalna od $-20^{\circ}\text{C}$ na północy i zachodzie województwa do $-16^{\circ}\text{C}$ na południu. W nocy 25/26.01 temperatura minimalna od $-17^{\circ}\text{C}$ na północy do $-14^{\circ}\text{C}$ na południu województwa. Temperatura maksymalna w prognozowanym okresie od $-12^{\circ}\text{C}$ do $-9^{\circ}\text{C}$ . Średnia prędkość wiatru od 10 km/h do 20 km/h.
Prawdopodobieństwo wystąpienia zjawiska	90%
Uwagi	Brak



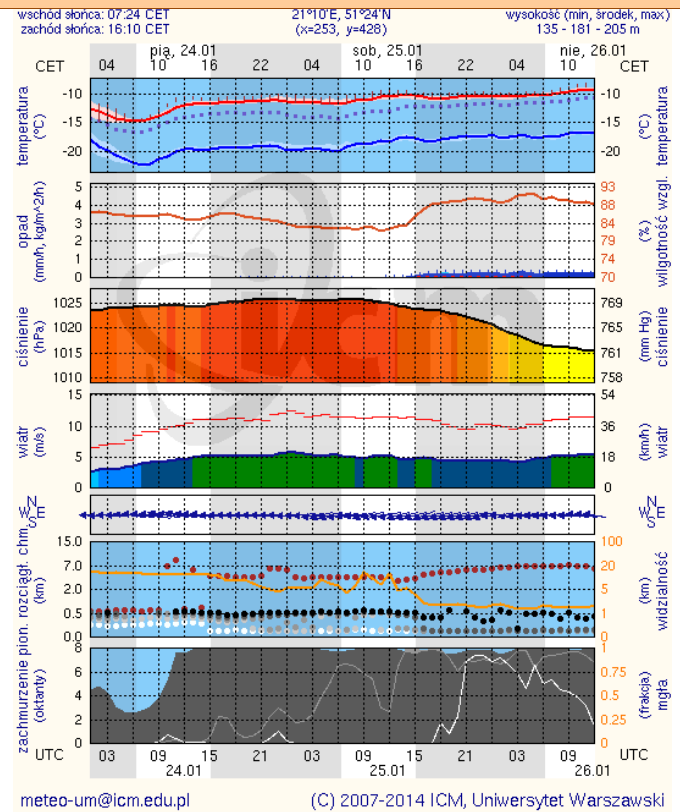
# METEOROGRAMY

dla głównych miast województwa mazowieckiego:

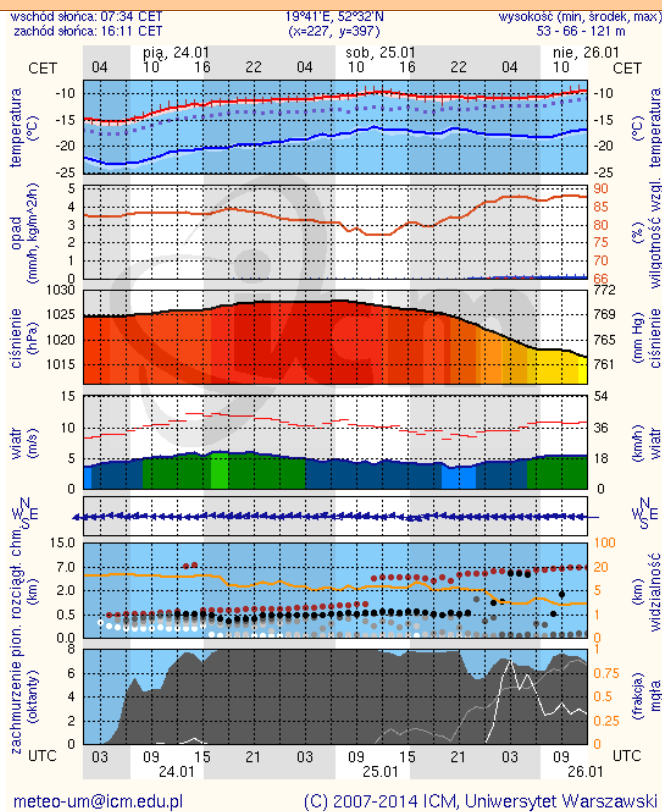
## Warszawa



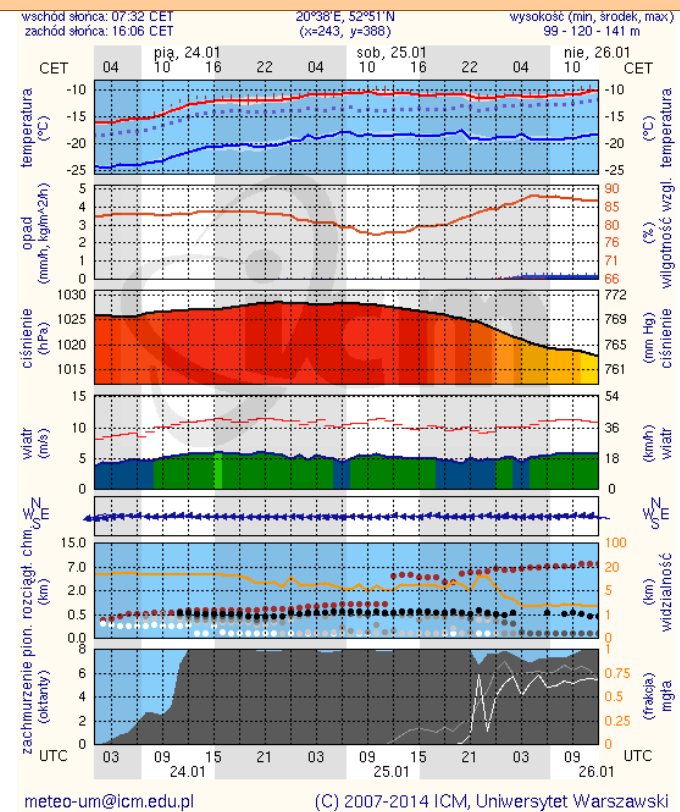
## Radom



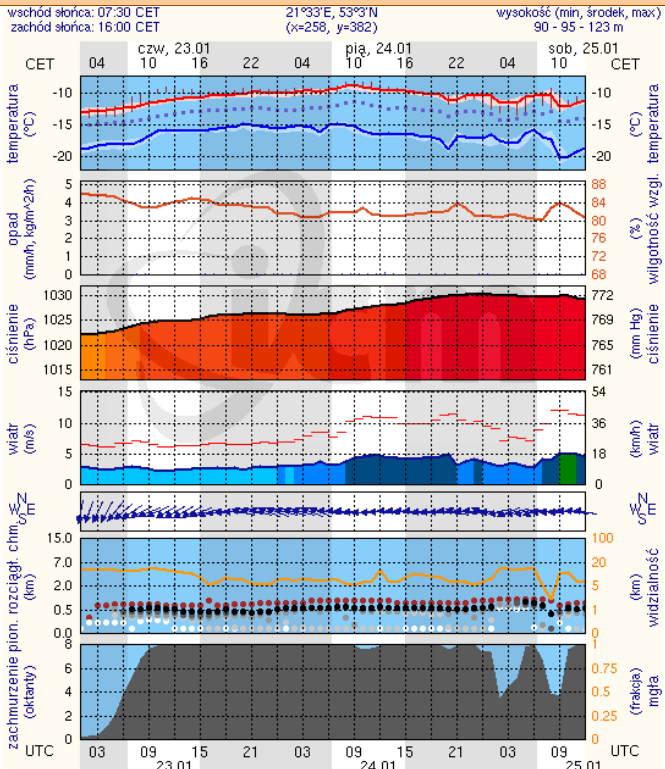
## Płock



## Ciechanów



## Ostrołęka



## Siedlce

