



BIULETYN INFORMACYJNY NR 23/2014
za okres od 23.01.2014 r. godz. 8.00 do 24.01.2014 r. do godz. 8.00

piątek, 24.01.2014 r.

	Najważniejsze zdarzenia z minionej doby	
	1. Ostrzeżenie meteorologiczne – silne mrozy.	
	2. Wyszków – śmierć spowodowana prawdopodobnie wychłodzeniem.	
	3. Kotłówka (pow. garwoliński) - śmierć spowodowana prawdopodobnie wychłodzeniem.	
	4. Warszawa – pożar na stacji PKS w Warszawie.	

ZESTAWIENIE DANYCH STATYSTYCZNYCH
za okres: 23.01.2014 – 24.01.2014 r.

	KOMENDA STOŁECZNA POLICJI		W analizowanym okresie	Od początku roku
	1) Odnotowano wypadków		3	116
	2) Ofiary śmiertelne w wypadkach drogowych/ kolejowych/ lotniczych		0/0/0	10/2/0
	3) Osoby ranne w wypadkach drogowych/kolejowych/lotniczych		4/0/0	138/0/0
	4) Utonięcia/wychłodzenia		0/0	3/4
	KOMENDA WOJEWÓDZKA POLICJI		W analizowanym okresie	Od początku roku
	1) Odnotowano wypadków		2	111
	2) Ofiary śmiertelne w wypadkach drogowych/ kolejowych/ lotniczych		0/0/0	11/1/0
	3) Osoby ranne w wypadkach drogowych/kolejowych/lotniczych		3/0/0	131/0/0
	4) Utonięcia /wychłodzenia		0/2	0/3
	KOMENDA WOJEWÓDZKA PAŃSTWOWEJ STRAŻY POŻARNEJ		W analizowanym okresie	Od początku roku
	1) Liczba pożarów		41	714
	2) Ofiary śmiertelne w pożarach/ w wyniku zacczadzenia		0/0	7/0
	3) Osoby ranne w pożarach/podtrute CO		1/0	32/0
	4) Interwencje związane z usuwaniem skutków nawałnic		-----	-----

Od 01.10.2013 r.		UTONIĘCIA
WYCHŁODZENIA	ZATRUCIE CO	
7	10	3

WYKAZ ZGROMADZEŃ PUBLICZNYCH

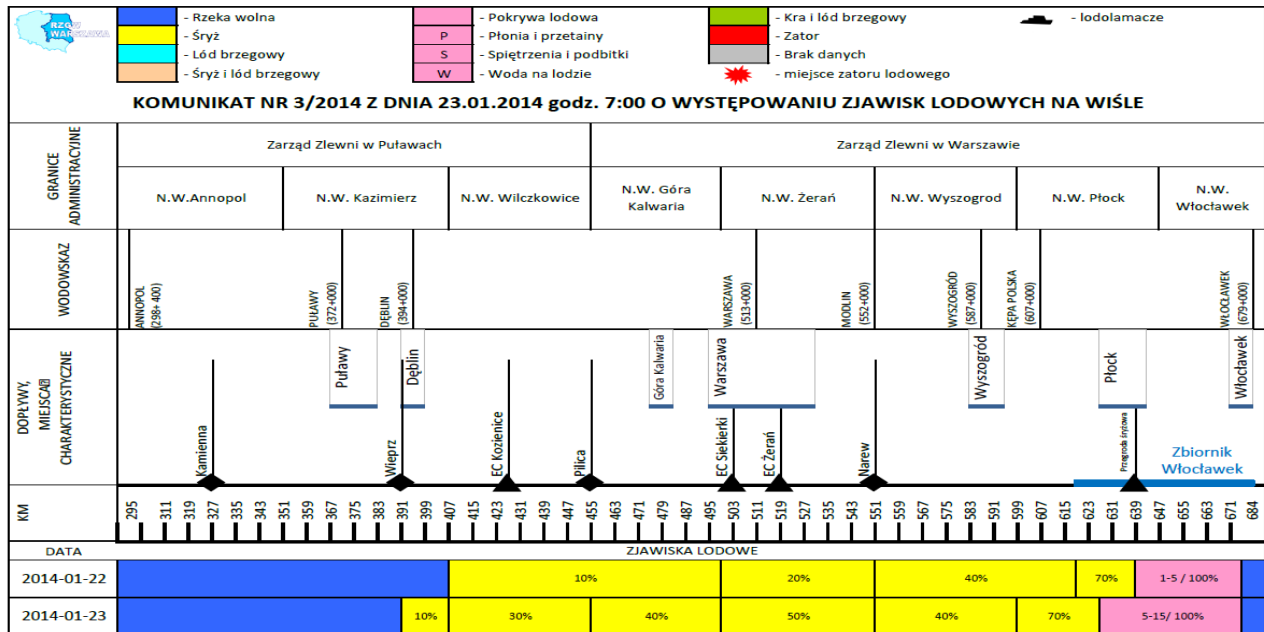
Lp.	Data	Organizator	Miejsce	Czas trwania
1.	2014-01-24	Grupa Inicjatywna obywateli Ukrainy	Plac Zamkowy	15.00 - 18.00

WYKAZ IMPREZ

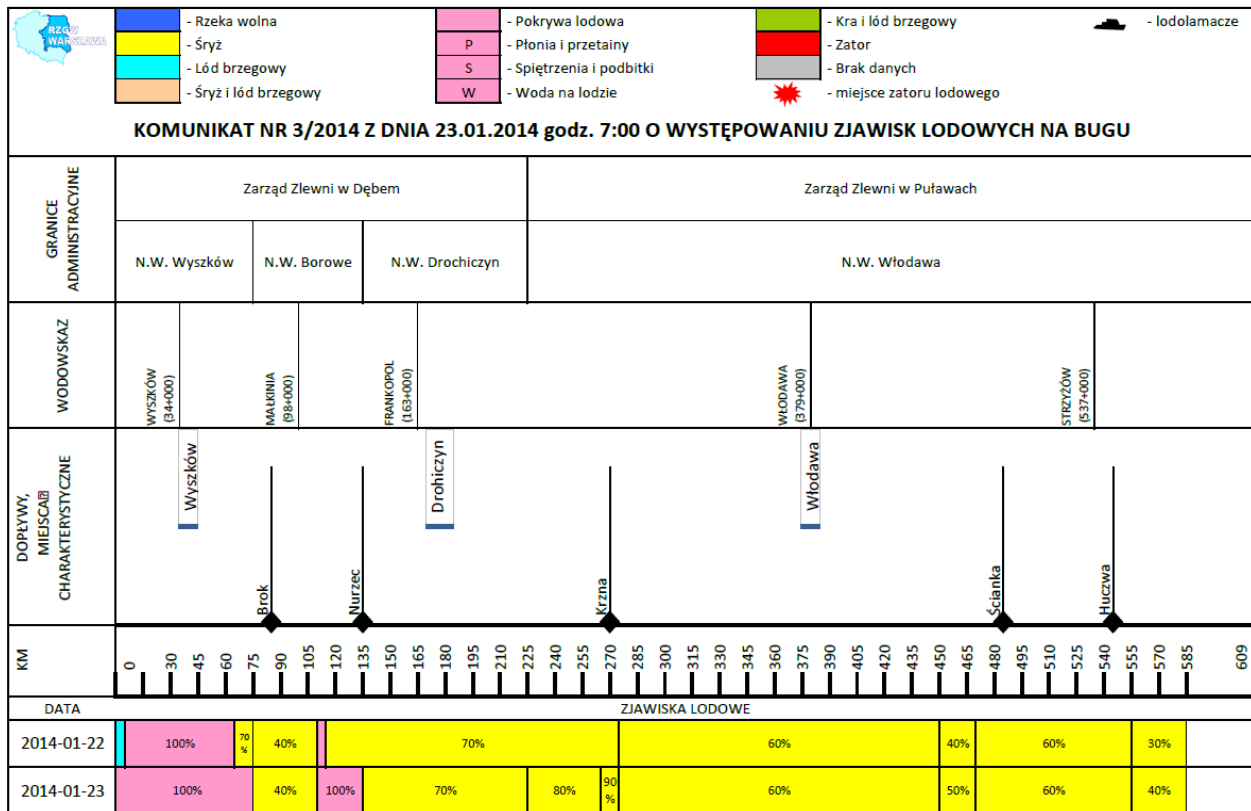
Lp.	Data	Organizator	Miejsce	Czas trwania
1.	2014-01-24	PARAM	ul. Łazienkowska 6a; Hala Torwar I	18.00 - 21.30

ZJAWISKA LODOWE:

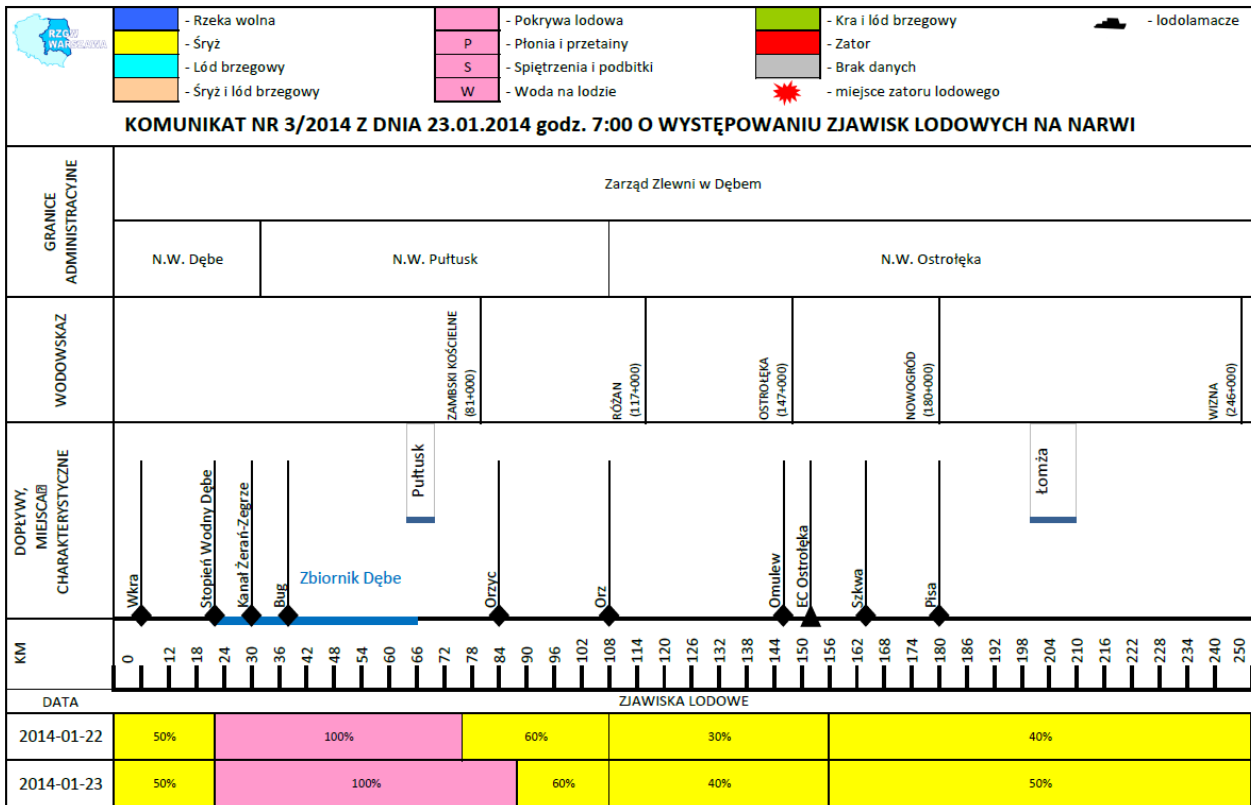
WISŁA



BUG



ML_Bug.pdf



ZAGROŻENIA ŚRODOWISKA

Wyniki pomiarów zanieczyszczeń powietrza za minioną dobę na automatycznych stacjach WIOŚ Warszawa:

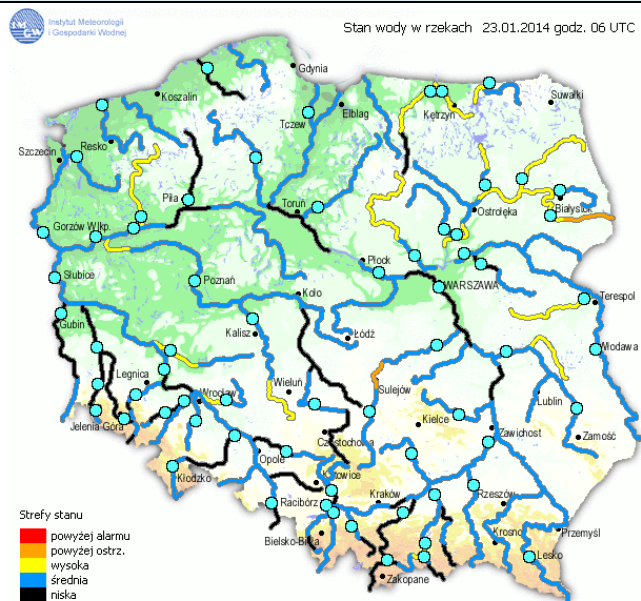
DATA													
23-01-2014		<	>	Kalendarz		Prezentuj dane							
Stacja	PM10		NO2		CO		O3		SO2-S1		SO2-S24		
	µg/m3	% LV	µg/m3	% LV	µg/m3	% LV	µg/m3	% LV	µg/m3	% LV	µg/m3	% LV	
Belsk-IGPAN	93	184.19	74.1	36.96	1296	12.96	29.2	24.23	55	15.69	22.4	17.85	
Granica-KPN			32.2	16.06			39.3	32.62	14.3	4.08	9.9	7.89	
Warszawa-Krucza													
Legionowo-Zegrzyńska			41.7	20.8			37.2	30.87	38.3	10.93	23.4	18.65	
Piastów-Pułaskiego			78.5	39.15			23.7	19.67	32.7	9.33	18.8	14.98	
Płock-Gimnazjum			51.5	25.69	753	7.53	33.3	27.64	14.1	4.02	6.1	4.86	
Płock-Reja	94.2	186.57	55.6	27.73	1187	11.87			38.4	10.96	22.1	17.61	
Radom-Tochtermana	117.5	232.72	79.2	39.5	1581	15.81	28.9	23.99	61.8	17.63	22.6	18.01	
Siedlce-Konarskiego	90.8	179.84	41.7	20.8	858	8.58	49.6	41.17	19.5	5.56	9	7.17	
Warszawa-Bernardyńska			71	35.41					13.2	3.77	9.3	7.41	
Warszawa-Komunikacyjna	92.8	183.8	94.4	47.08	1468	14.68							
Warszawa-Marszałkowska	138.4	274.11	111.9	55.81	2227	22.27							
Warszawa-Porajów			45	22.45									
Warszawa-Podleśna							37.3	30.96					
Warszawa-Puszczy Solskiej													
Warszawa-Targówek	69.6	137.85	68.5	34.17	1153	11.53	32.8	27.22	10.8	3.08	7.6	6.06	
Warszawa-Ursynów	101	200.04	87.3	43.54			24.6	20.42	20.1	5.73	13.4	10.68	
Żyrardów-Roosevelta			52	25.94					50	14.27	26.3	20.96	

Legenda do Skali Jakości Powietrza:

	Można przebywać na powietrzu w dowolnie długim okresie czasu,
	Należy ograniczyć czas przebywania na powietrzu, zwłaszcza przez kobiety w ciąży, dzieci i osoby starsze oraz przez osoby z astmą, chorobami alergicznymi skóry, oczu i chorobami krążenia.
	Nie należy przebywać na otwartym powietrzu zbyt długo. Zaleca się unikanie lub ograniczenie do minimum czasu przebywania na powietrzu, zwłaszcza przez kobiety w ciąży, dzieci i osoby starsze oraz przez osoby z astmą, chorobami alergicznymi skóry, oczu i chorobami krążenia. Należy unikać dużych wysiłków fizycznych na otwartym powietrzu i zaniechać palenia papierosów. W przypadku pogorszenia stanu zdrowia należy skontaktować się z lekarzem.

INFORMACJE HYDROLOGICZNO - METEOROLOGICZNE

Stan wody na głównych rzekach Polski



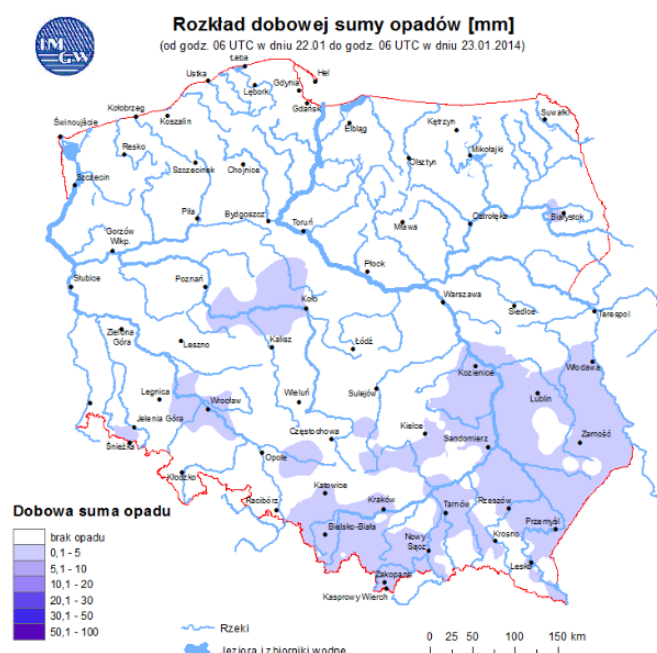
Prognoza pogody dla Polski na dzień 24.01.2014 r.



Ostrzeżenia IMGW

Dobowa suma opadów

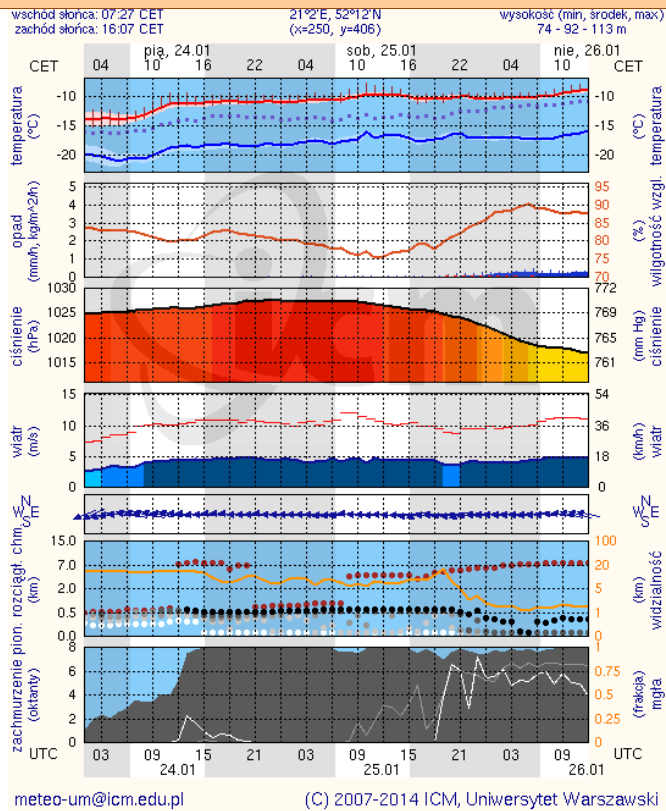
Zjawisko/stożenie zagrożenia	silny mróz/1.
Obszar	województwo mazowieckie
Ważność	od godz. 20:00 dnia 23.01.2014 do godz. 10:00 dnia 25.01.2014
Przebieg	Przewiduje się temperaturę minimalną poniżej -15°C . W nocy 23/24.01 temperatura minimalna od -19°C na zachodzie i północy województwa do -13°C na południu. W nocy 24/25.01 temperatura minimalna od -20°C na zachodzie i północy województwa do -16°C na południu. Temperatura maksymalna w prognozowanym okresie od -11°C do -9°C . Średnia prędkość wiatru od 10 km/h do 20 km/h.
Prawdopodobieństwo wystąpienia zjawiska	90%
Uwagi	Brak



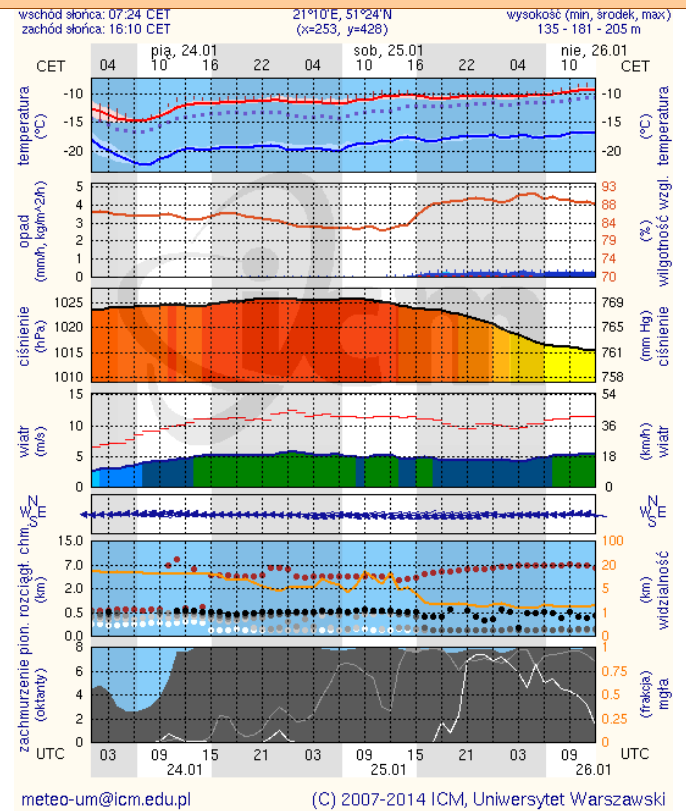
METEOROGRAMY

dla głównych miast województwa mazowieckiego:

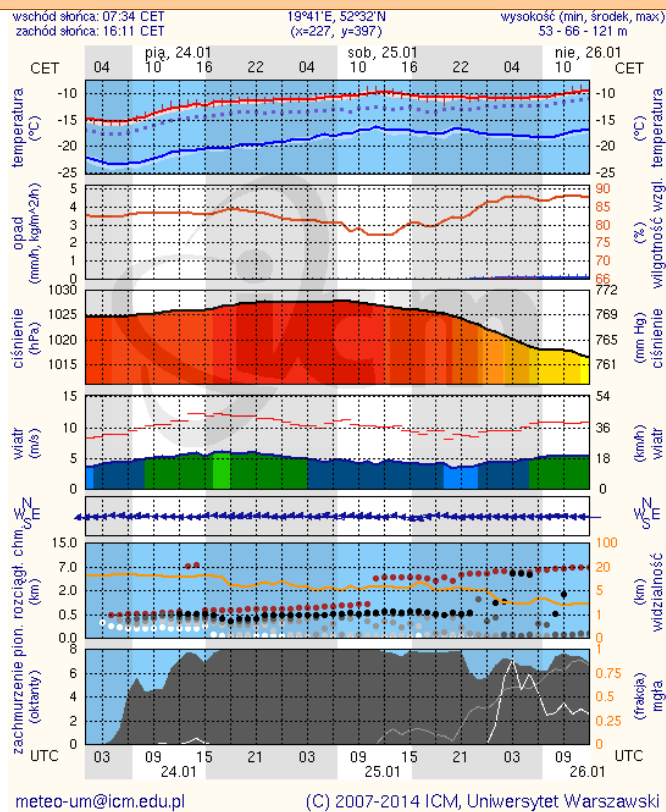
Warszawa



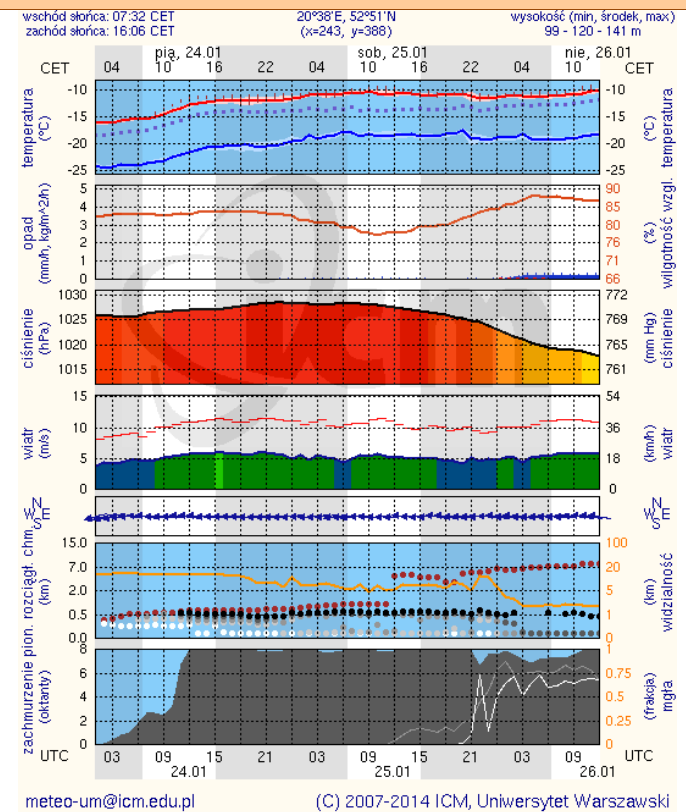
Radom



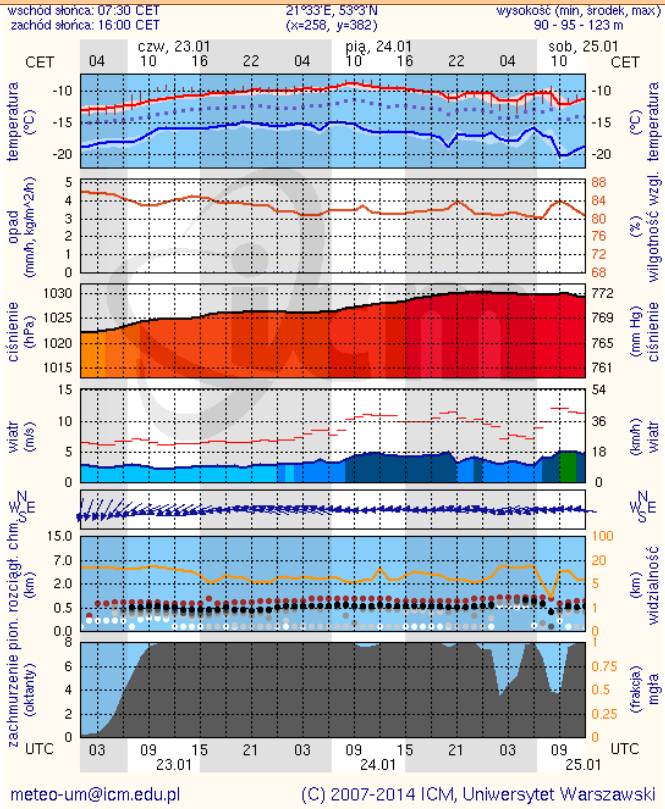
Płock



Ciechanów



Ostrołęka



Siedlce

