



BIULETYN INFORMACYJNY NR 20/2014
za okres od 20.01.2014 r. godz. 8.00 do 21.01.2014 r. do godz. 8.00

wtorek, 21.01.2014 r.



Najważniejsze zdarzenia z minionej doby

1. Ostrzeżenie meteorologiczne – opady marznące/3, zawieje/zamiecie śnieżne/1.

ZESTAWIENIE DANYCH STATYSTYCZNYCH
za okres: 20.01.2014 – 21.01.2014 r.

	KOMENDA STOŁECZNA POLICJI	W analizowanym okresie	Od początku roku
	1) Odnotowano wypadków	4	102
	2) Ofiary śmiertelne w wypadkach drogowych/ kolejowych/ lotniczych	0/0/0	9/2/0
	3) Osoby ranne w wypadkach drogowych/kolejowych/lotniczych	4/0/0	121/0/0
	4) Utonięcia/wychłodzenia	0/0	3/4
	KOMENDA WOJEWÓDZKA POLICJI	W analizowanym okresie	Od początku roku
	1) Odnotowano wypadków	9	101
	2) Ofiary śmiertelne w wypadkach drogowych/ kolejowych/ lotniczych	1/0/0	10/1/0
	3) Osoby ranne w wypadkach drogowych/kolejowych/lotniczych	9/0/0	121/0/0
	4) Utonięcia /wychłodzenia	0/0	0/0
	KOMENDA WOJEWÓDZKA PAŃSTWOWEJ STRAŻY POŻARNEJ	W analizowanym okresie	Od początku roku
	1) Liczba pożarów	22	580
	2) Ofiary śmiertelne w pożarach/ w wyniku zaccadzenia	0/0	7/0
	3) Osoby ranne w pożarach/podtrute CO	0/0	27/0
	4) Interwencje związane z usuwaniem skutków nawałnic	-----	-----

Od 01.10.2013 r.		UTONIĘCIA
WYCHŁODZENIA	ZATRUCIE CO	
4	10	3

WYKAZ ZGROMADZEŃ PUBLICZNYCH

Lp.	Data	Organizator	Miejsce	Czas trwania
			BRAK	

WYKAZ IMPREZ

Lp.	Data	Organizator	Miejsce	Czas trwania
			BRAK	

ZAGROŻENIA ŚRODOWISKA

Wyniki pomiarów zanieczyszczeń powietrza za minioną dobę na automatycznych stacjach WIOŚ Warszawa:

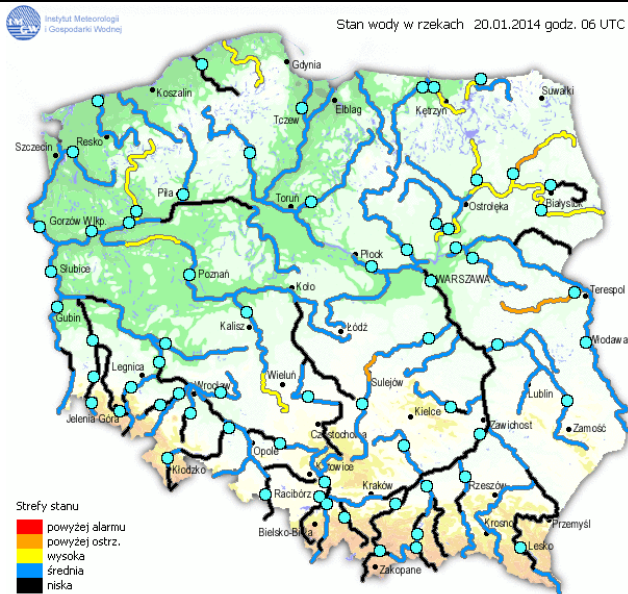
DATA	20-01-2014		<	>	Kalendarz	Prezentuj dane						
Stacja	PM10		NO2		CO		O3		SO2-S1		SO2-S24	
	µg/m3	% LV	µg/m3	% LV	µg/m3	% LV	µg/m3	% LV	µg/m3	% LV	µg/m3	% LV
Belsk-IGPAN	21.5	42.58	9.6	4.79	330	3.3	38.2	31.7	9.8	2.8	6.6	5.26
Granica-KPN			16.5	8.23			31.7	26.31	25.5	7.28	14.2	11.32
Warszawa-Krucza												
Legionowo-Zegrzyńska												
Piastów-Pułaskiego			24.7	12.32			34.4	28.55	23.6	6.73	13.7	10.92
Płock-Gimnazjum			15.1	7.53	240	2.4	37.7	31.29	8.7	2.48	7	5.58
Płock-Reja			13.4	6.68	712	7.12			6.5	1.85	4.3	3.43
Radom-Tochtermana	33.1	65.56	22.6	11.27	584	5.84	27.5	22.82	15	4.28	10	7.97
Siedlce-Konarskiego	20.4	40.4	12.8	6.38	310	3.1	44.8	37.18	6.4	1.83	4.5	3.59
Warszawa-Bernardyńska			28.8	14.36					30.2	8.62	22.3	17.77
Warszawa-Komunikacyjna	15.6	30.9	32.9	16.41	710	7.1						
Warszawa-Marszałkowska	29.8	59.02	61	30.43	1358	13.58						
Warszawa-Porajów			13.2	6.58								
Warszawa-Podleśna							29.5	24.48				
Warszawa-Puszczy Solskiej												
Warszawa-Targówek	12.5	24.76	21.4	10.67	437	4.37	36.9	30.62	5.8	1.65	3.9	3.11
Warszawa-Ursynów	18.3	36.24	17.2	8.58			40.1	33.28	10.9	3.11	8.8	7.01
Żyrardów-Roosevelta	30.5	60.41	13.2	6.58					10.2	2.91	6.5	5.18

Legenda do Skali Jakości Powietrza:

	Można przebywać na powietrzu w dowolnie długim okresie czasu,
	Należy ograniczyć czas przebywania na powietrzu, zwłaszcza przez kobiety w ciąży, dzieci i osoby starsze oraz przez osoby z astmą, chorobami alergicznymi skóry, oczu i chorobami krążenia.
	Nie należy przebywać na otwartym powietrzu zbyt długo. Zaleca się unikanie lub ograniczenie do minimum czasu przebywania na powietrzu, zwłaszcza przez kobiety w ciąży, dzieci i osoby starsze oraz przez osoby z astmą, chorobami alergicznymi skóry, oczu i chorobami krążenia. Należy unikać dużych wysiłków fizycznych na otwartym powietrzu i zaniechać palenia papierosów. W przypadku pogorszenia stanu zdrowia należy skontaktować się z lekarzem.

INFORMACJE HYDROLOGICZNO - METEOROLOGICZNE

Stan wody na głównych rzekach Polski



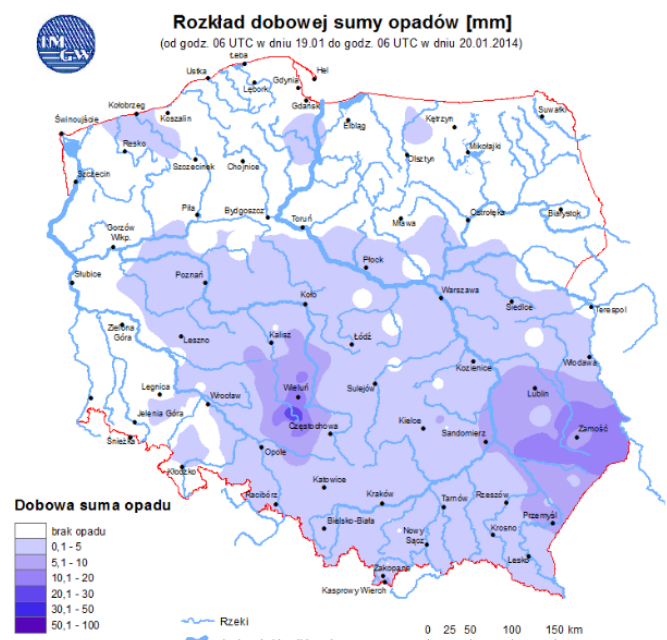
Prognoza pogody dla Polski na dzień 21.01.2014 r.



Ostrzeżenia IMGW

Dobowa suma opadów

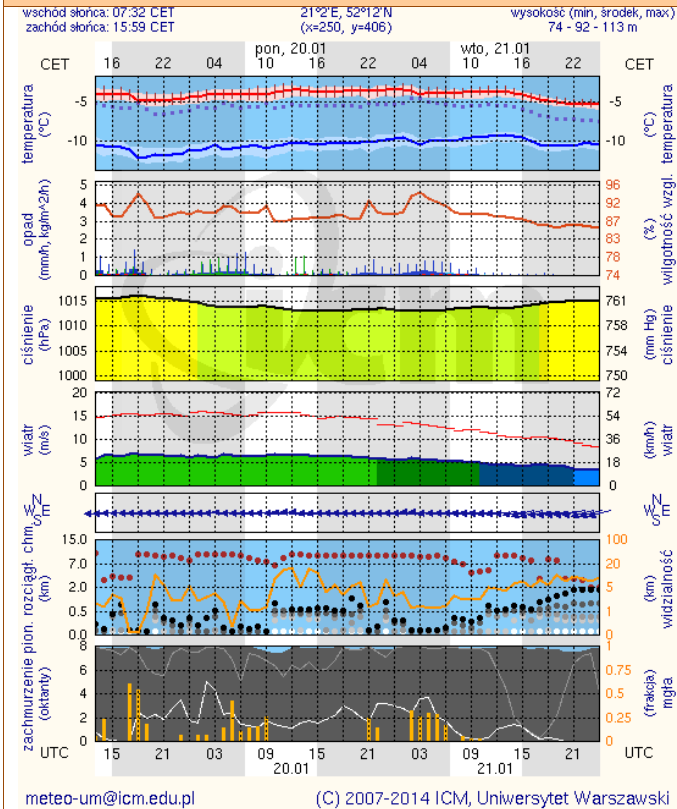
Zjawisko/stożenie zagrożenia	Opady marznące/3, Zawieje/zamiecie śnieżne/1
Obszar	województwo mazowieckie
Ważność	od godz. 15:00 dnia 20.01.2014 do godz. 12:00 dnia 21.01.2014
Przebieg	Obserwowane są i nadal będą występowały opady marznącego deszczu, okresami o natężeniu umiarkowanym, powodujące gołoledź. Zjawisko wystąpi głównie na obszarze subregionu południowego, centralnego i zachodniego. W subregionie północnym i wschodnim przewiduje się zamiecie i zawieje śnieżne spowodowane wiatrem o średniej prędkości od 20 km/h do 30 km/h, w porywach do 60 km/h.
Prawdopodobieństwo wystąpienia zjawiska	Opady marznące 90% Zawieje 70%
Uwagi	Brak



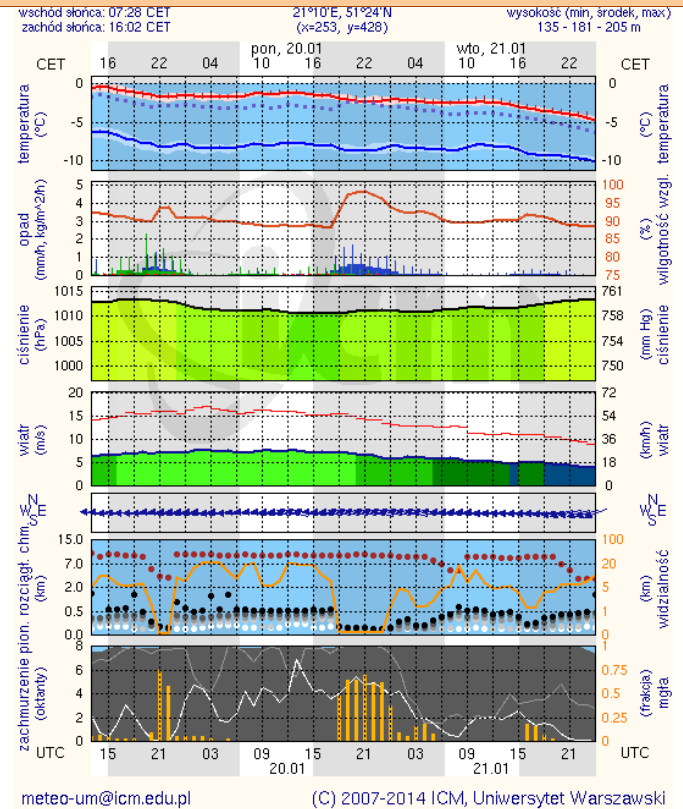
METEOROGRAMY

dla głównych miast województwa mazowieckiego:

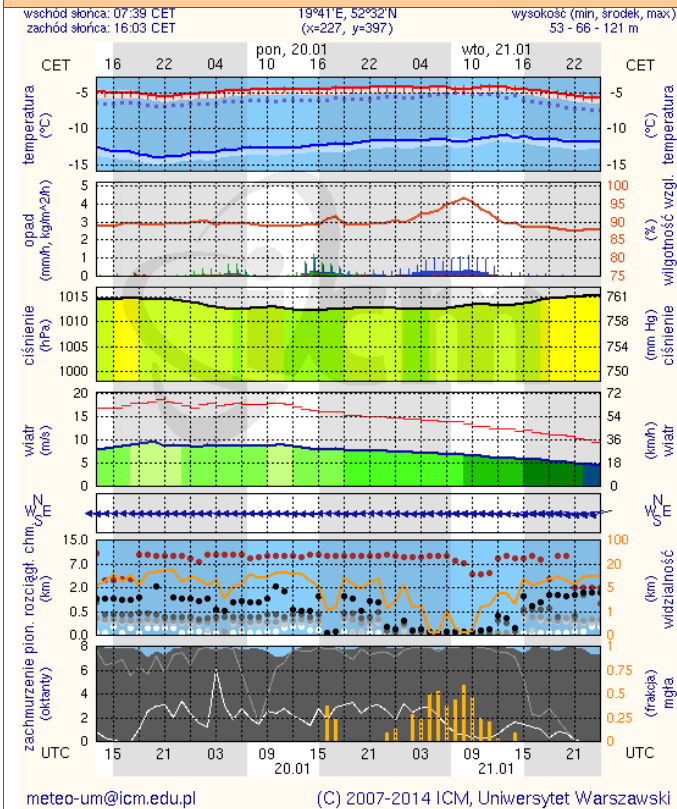
Warszawa



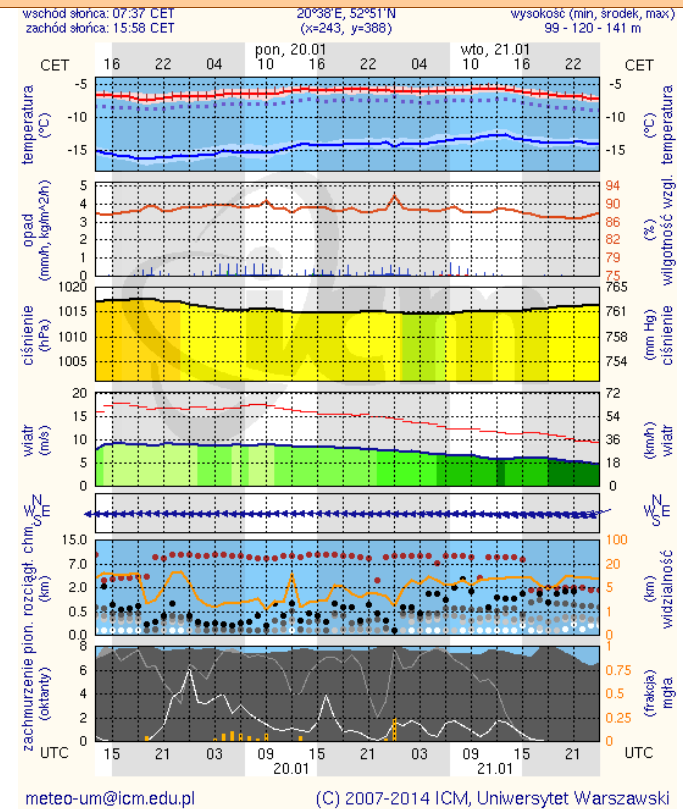
Radom



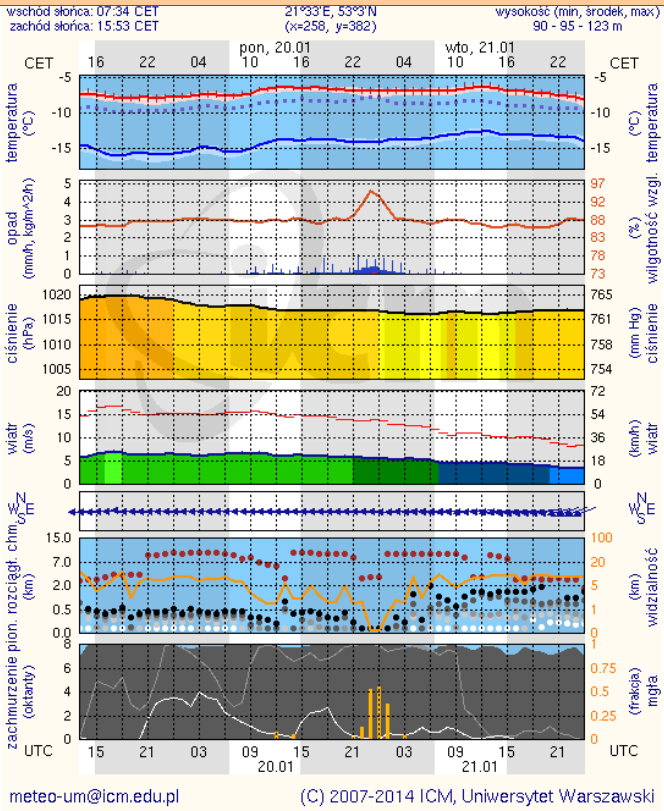
Płock



Ciechanów



Ostrołęka



Siedlce

