



**BIULETYN INFORMACYJNY NR 19/2014**  
za okres od 19.01.2014 r. godz. 8.00 do 20.01.2014 r. do godz. 8.00

poniedziałek, 20.01.2014 r.



**Najważniejsze zdarzenia z minionej doby**

1. Ostrzeżenie meteorologiczne – marznące opady, zawieje.
2. Radzanów pow. mławski – pożar domku jednorodzinny. Jedna ofiara śmiertelna.

**ZESTAWIENIE DANYCH STATYSTYCZNYCH**  
za okres: 19.01.2014 – 20.01.2014 r.

	KOMENDA STOŁECZNA POLICJI		W analizowanym okresie	Od początku roku
	1) Odnotowano wypadków		4	98
2) Ofiary śmiertelne w wypadkach drogowych/ kolejowych/ lotniczych		0/0/0	9/2/0	
3) Osoby ranne w wypadkach drogowych/kolejowych/lotniczych		4/0/0	117/0/0	
4) Utonięcia/wychłodzenia		0/0	3/4	
	KOMENDA WOJEWÓDZKA POLICJI		W analizowanym okresie	Od początku roku
	1) Odnotowano wypadków		2	92
2) Ofiary śmiertelne w wypadkach drogowych/ kolejowych/ lotniczych		0/0/0	9/1/0	
3) Osoby ranne w wypadkach drogowych/kolejowych/lotniczych		4/0/0	112/0/0	
4) Utonięcia /wychłodzenia		0/0	0/0	
	KOMENDA WOJEWÓDZKA PAŃSTWOWEJ STRAŻY POŻARNEJ		W analizowanym okresie	Od początku roku
	1) Liczba pożarów		36	558
2) Ofiary śmiertelne w pożarach/ w wyniku zaccadzenia		1/0	7/0	
3) Osoby ranne w pożarach/podtrute CO		1/0	27/0	
4) Interwencje związane z usuwaniem skutków nawałnic		-----	-----	

Od 01.10.2013 r.		UTONIĘCIA
WYCHŁODZENIA	ZATRUCIE CO	
4	10	3

## WYKAZ ZGROMADZEŃ PUBLICZNYCH

Lp.	Data	Organizator	Miejsce	Czas trwania
			BRAK	

## WYKAZ IMPREZ

Lp.	Data	Organizator	Miejsce	Czas trwania
			BRAK	

## ZAGROŻENIA ŚRODOWISKA

**Wyniki pomiarów zanieczyszczeń powietrza za minioną dobę na automatycznych stacjach WIOŚ Warszawa:**

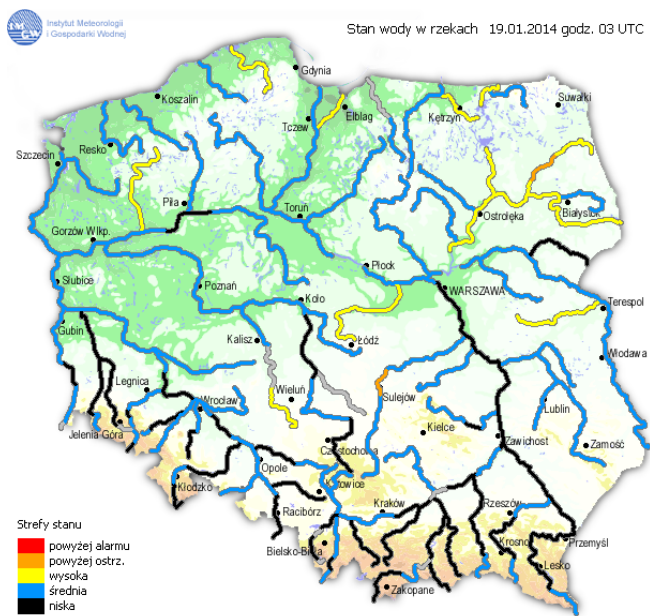
DATA		19-01-2014		<input style="width: 20px; height: 20px;" type="button" value=" &lt; "/> <input style="width: 20px; height: 20px;" type="button" value=" &gt; "/>		<input type="button" value="Kalendarz"/>		<input type="button" value="Prezentuj dane"/>				
Stacja	PM10		NO2		CO		O3		SO2-S1		SO2-S24	
	µg/m3	% LV	µg/m3	% LV	µg/m3	% LV	µg/m3	% LV	µg/m3	% LV	µg/m3	% LV
Belsk-IGPAN	25.5	50.51	7.3	3.64	419	4.19	35.6	29.55	5.5	1.57	4.3	3.43
Granica-KPN			13.5	6.73			29.8	24.73	23.7	6.76	15.8	12.59
Warszawa-Krucza												
Legionowo-Zegrzyńska												
Piastów-Pułaskiego			24.4	12.17			28.8	23.9	42	11.98	21.7	17.29
Płock-Gimnazjum			12.6	6.28	370	3.7	36.9	30.62	6.8	1.94	3.9	3.11
Płock-Reja	52.2	103.39	7.6	3.79	738	7.38			3.7	1.06	2.9	2.31
Radom-Tochtermana	35.5	70.31	16.4	8.18	630	6.3	30.1	24.98	9.4	2.68	6.4	5.1
Siedlce-Konarskiego	23	45.55	9.3	4.64	353	3.53	39.3	32.62	3.3	0.94	2.5	1.99
Warszawa-Bernardyńska			23.8	11.87					36.7	10.47	15.4	12.27
Warszawa-Komunikacyjna	23.5	46.54	19.3	9.63	752	7.52						
Warszawa-Marszałkowska	41.9	82.99	48.7	24.29	1352	13.52						
Warszawa-Porajów			8.8	4.39								
Warszawa-Podleśna							30.8	25.56				
Warszawa-Puszczy Solskiej												
Warszawa-Targówek	16.3	32.28	14.1	7.03	481	4.81	33.6	27.89	3.2	0.91	2.4	1.91
Warszawa-Ursynów	25.5	50.51	14.9	7.43			34.2	28.38	8	2.28	7	5.58
Żyrardów-Roosevelta	36.5	72.29	10.1	5.04					6.9	1.97	4.8	3.83

### Legenda do Skali Jakości Powietrza:

	Można przebywać na powietrzu w dowolnie długim okresie czasu,
	Należy ograniczyć czas przebywania na powietrzu, zwłaszcza przez kobiety w ciąży, dzieci i osoby starsze oraz przez osoby z astmą, chorobami alergicznymi skóry, oczu i chorobami krążenia.
	Należy ograniczyć czas przebywania na powietrzu, zwłaszcza przez kobiety w ciąży, dzieci i osoby starsze oraz przez osoby z astmą, chorobami alergicznymi skóry, oczu i chorobami krążenia. Należy unikać dużych wysiłków fizycznych na otwartym powietrzu i zaniechać palenia papierosów. W przypadku pogorszenia stanu zdrowia należy skontaktować się z lekarzem.
	Należy unikać przebywania na otwartym powietrzu, zwłaszcza przez kobiety w ciąży, dzieci i osoby starsze oraz przez osoby z astmą, chorobami alergicznymi skóry, oczu i chorobami krążenia. Należy unikać dużych wysiłków fizycznych na otwartym powietrzu i zaniechać palenia papierosów. W przypadku pogorszenia stanu zdrowia należy skontaktować się z lekarzem.

# INFORMACJE HYDROLOGICZNO - METEOROLOGICZNE

## Stan wody na głównych rzekach Polski



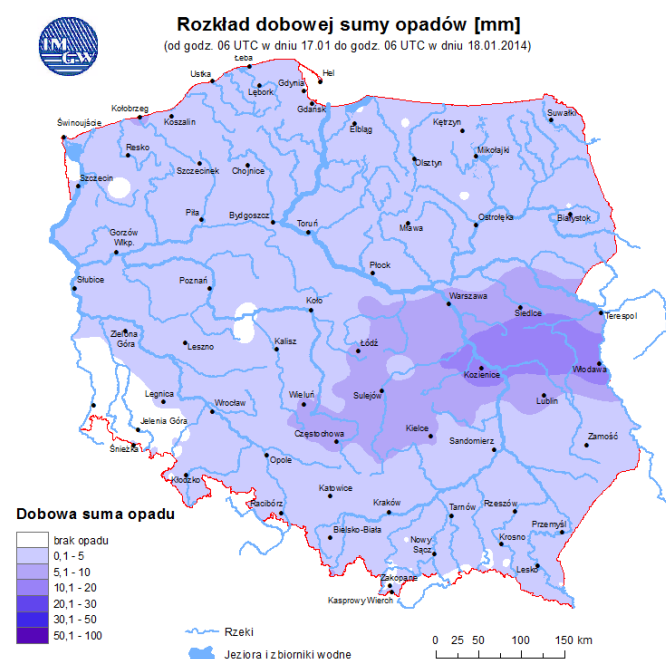
## Prognoza pogody dla Polski na dzień 20.01.2014 r.



## Ostrzeżenia IMGW

Zjawisko/stoień zagrożenia	Opady marznące/2, Zawieje/zamiecie/1
Obszar	województwo mazowieckie
Ważność	od godz. 11:00 dnia 19.01.2014 do godz. 19:00 dnia 20.01.2014
Przebieg	Przewiduje się wystąpienie opadów marznącego deszczu, okresami o natężeniu umiarkowanym, powodujących goleddz. Ponadto przewiduje się opady śniegu oraz zawieje i zamiecie śnieżne spowodowane wiatrem o średniej prędkości od 20 km/h do 30 km/h oraz porywami wiatru do 60 km/h.
Prawdopodobieństw o wystąpienia zjawiska	Opady marznące 90% Zawieje 70%
Uwagi	Brak

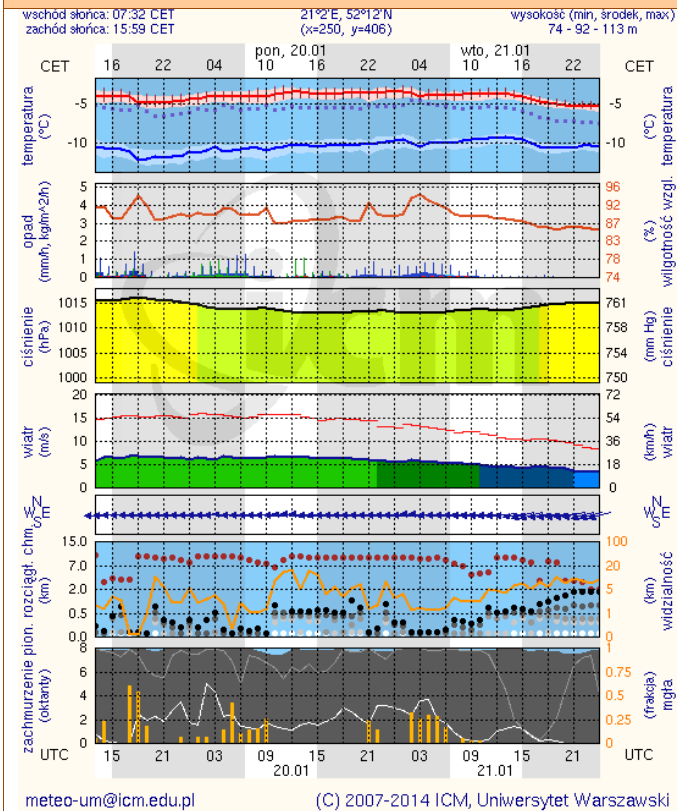
## Dobowa suma opadów



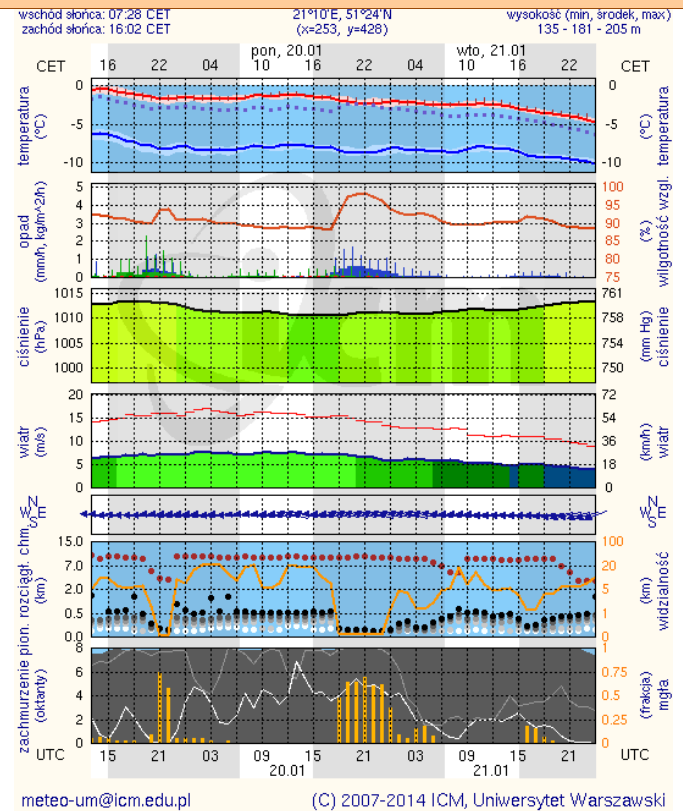
# METEOROGRAMY

## dla głównych miast województwa mazowieckiego:

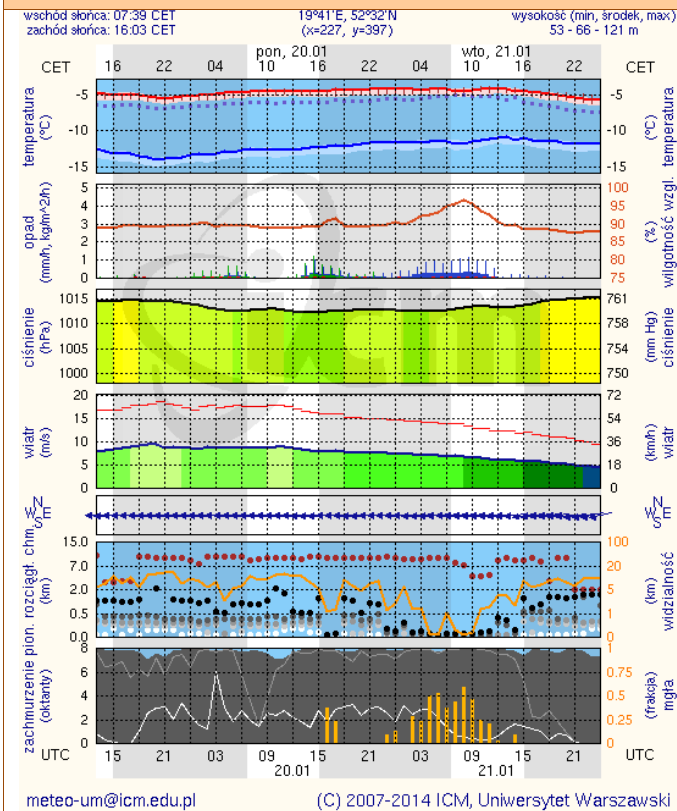
### Warszawa



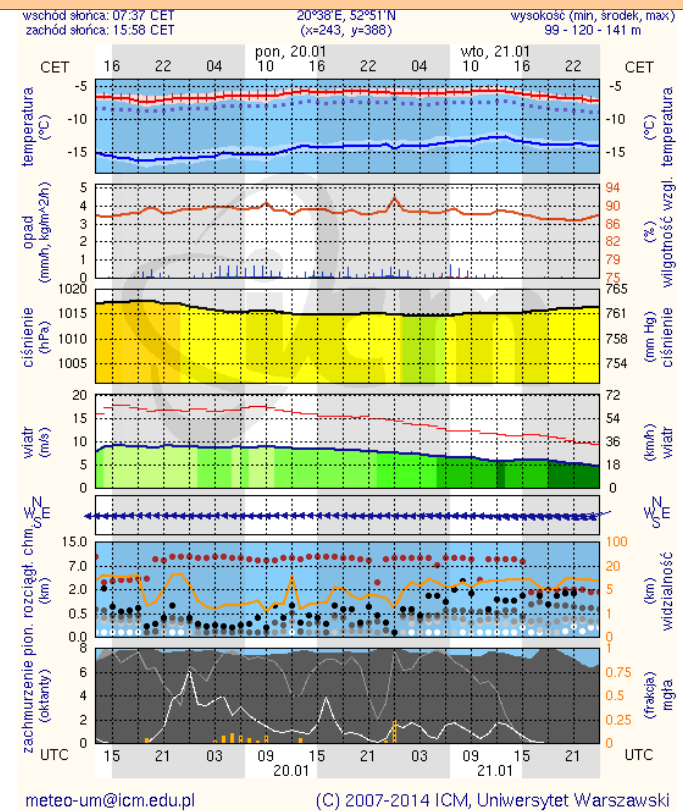
### Radom



### Płock

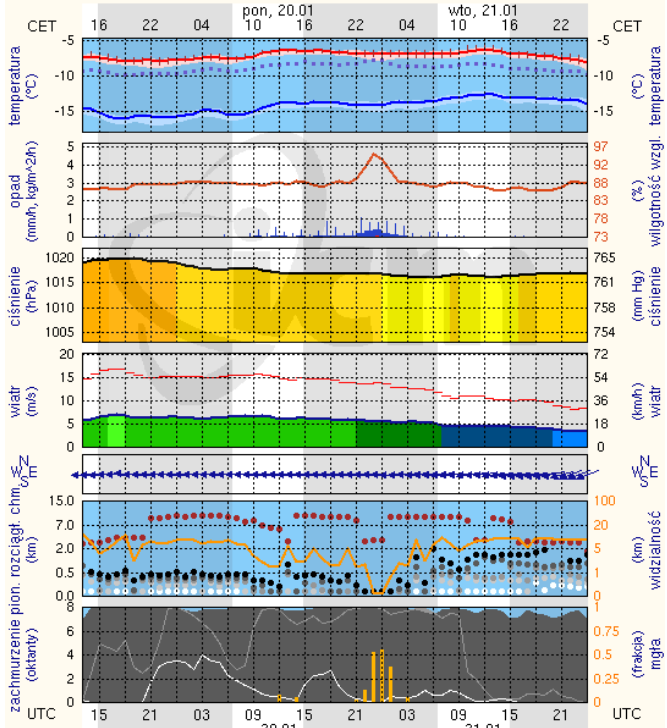


### Ciechanów



## Ostrołęka

wschód słońca: 07:34 CET  
zachód słońca: 15:53 CET  
21°33'E, 53°3'N  
(x=258, y=382)  
wysokość (min, srodek, max):  
90 - 95 - 123 m

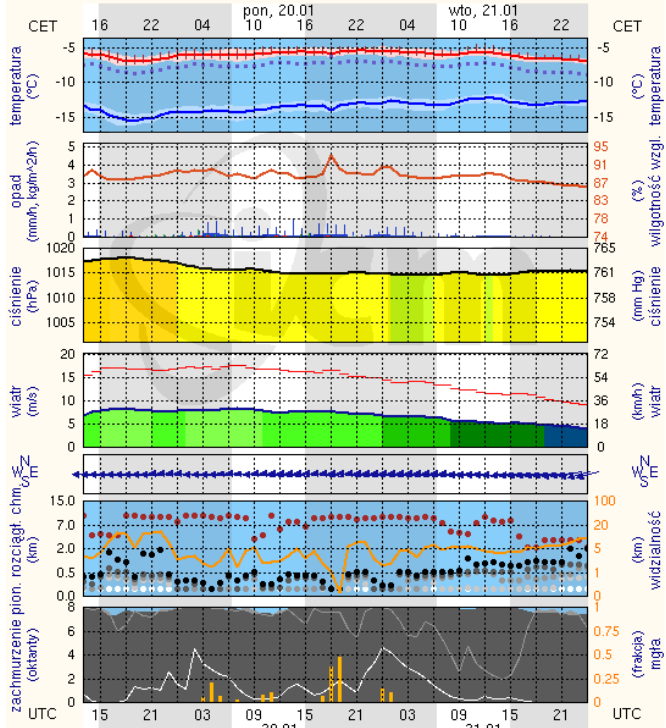


meteo-um@icm.edu.pl

(C) 2007-2014 ICM, Uniwersytet Warszawski

## Siedlce

wschód słońca: 07:27 CET  
zachód słońca: 15:54 CET  
22°16'E, 52°10'N  
(x=271, y=406)  
wysokość (min, srodek, max):  
149 - 164 - 183 m



meteo-um@icm.edu.pl

(C) 2007-2014 ICM, Uniwersytet Warszawski