



**BIULETYN INFORMACYJNY NR 18/2014**  
za okres od 18.01.2014 r. godz. 8.00 do 19.01.2014 r. do godz. 8.00

niedziela, 19.01.2014 r.



**Najważniejsze zdarzenia z minionej doby**

1. Ostrzeżenie meteorologiczne – subregion południowy.
2. Ciechanów – podtrucie tlenkiem węgla trzyosobowej rodziny.

**ZESTAWIENIE DANYCH STATYSTYCZNYCH**  
za okres: 18.01.2014 – 19.01.2014 r.

	KOMENDA STOŁECZNA POLICJI		W analizowanym okresie	Od początku roku
	1) Odnotowano wypadków		5	94
2) Ofiary śmiertelne w wypadkach drogowych/ kolejowych/ lotniczych		1/0/0	9/2/0	
3) Osoby ranne w wypadkach drogowych/kolejowych/lotniczych		4/0/0	113/0/0	
4) Utonięcia/wychłodzenia		0/0	3/4	
	KOMENDA WOJEWÓDZKA POLICJI		W analizowanym okresie	Od początku roku
	1) Odnotowano wypadków		4	90
2) Ofiary śmiertelne w wypadkach drogowych/ kolejowych/ lotniczych		1/0/0	9/1/0	
3) Osoby ranne w wypadkach drogowych/kolejowych/lotniczych		5/0/0	108/0/0	
4) Utonięcia /wychłodzenia		0/0	0/0	
	KOMENDA WOJEWÓDZKA PAŃSTWOWEJ STRAŻY POŻARNEJ		W analizowanym okresie	Od początku roku
	1) Liczba pożarów		30	522
2) Ofiary śmiertelne w pożarach/ w wyniku zaccadzenia		0/0	6/0	
3) Osoby ranne w pożarach/podtrute CO		0/	26/0	
4) Interwencje związane z usuwaniem skutków nawałnic		-----	-----	

Od 01.10.2013 r.		UTONIĘCIA
WYCHŁODZENIA	ZATRUCIE CO	
4	10	3

## WYKAZ ZGROMADZEŃ PUBLICZNYCH

Lp.	Data	Organizator	Miejsce	Czas trwania
			BRAK	

## WYKAZ IMPREZ

Lp.	Data	Organizator	Miejsce	Czas trwania
			BRAK	

## ZAGROŻENIA ŚRODOWISKA

**Wyniki pomiarów zanieczyszczeń powietrza za minioną dobę na automatycznych stacjach WIOŚ Warszawa:**

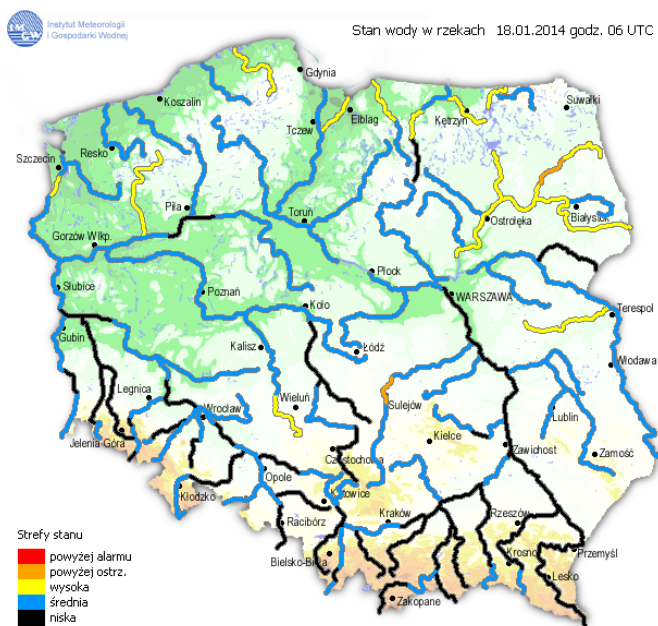
DATA		18-01-2014		Kalendarz		Prezentuj dane							
Stacja	PM10		NO2		CO		O3		SO2-S1		SO2-S24		
	µg/m3	% LV	µg/m3	% LV	µg/m3	% LV	µg/m3	% LV	µg/m3	% LV	µg/m3	% LV	
Belsk-IGPAN	41.6	82.39	30.1	15.01	785	7.85	21.8	18.09	20.3	5.79	8.9	7.09	
Granica-KPN			23.3	11.62			22.2	18.42	19.7	5.62	9.6	7.65	
Warszawa-Krucza													
Legionowo-Zegrzyńska													
Piastów-Pułaskiego			32.4	16.16			16	13.28	55.1	15.72	17.9	14.26	
Płock-Gimnazjum			23.9	11.92	646	6.46	29	24.07	13.2	3.77	8.8	7.01	
Płock-Reja	52.2	103.39	20.4	10.18	969	9.69			12	3.42	8.7	6.93	
Radom-Tochtermana	68.7	136.07	32.1	16.01	977	9.77	16.9	14.03	17.1	4.88	7.9	6.3	
Siedlce-Konarskiego	50.6	100.22	26.2	13.07	878	8.78	35.3	29.3	7.9	2.25	3.5	2.79	
Warszawa-Bernardyńska			43.6	21.75					8.9	2.54	4.3	3.43	
Warszawa-Komunikacyjna	44.7	88.53	46.5	23.19	2058	20.58							
Warszawa-Marszałkowska	91	180.23	67.5	33.67	2175	21.75							
Warszawa-Porajów			19	9.48									
Warszawa-Podleśna							20.2	16.76					
Warszawa-Puszczy Solskiej													
Warszawa-Targówek	32.8	64.96	31.1	15.51	1063	10.63	24.4	20.25	4.6	1.31	2.9	2.31	
Warszawa-Ursynów	52.4	103.78	59.6	29.73			22.8	18.92	16.2	4.62	9	7.17	
Żyrardów-Roosevelta	86.5	171.32	26.8	13.37					11.3	3.22	7.1	5.66	

### Legenda do Skali Jakości Powietrza:

	Można przebywać na powietrzu w dowolnie długim okresie czasu,
	Należy ograniczyć czas przebywania na powietrzu, zwłaszcza przez kobiety w ciąży, dzieci i osoby starsze oraz przez osoby z astmą, chorobami alergicznymi skóry, oczu i chorobami krążenia.
	Nie należy przebywać na otwartym powietrzu zbyt długo. Zaleca się unikanie lub ograniczenie do minimum czasu przebywania na powietrzu, zwłaszcza przez kobiety w ciąży, dzieci i osoby starsze oraz przez osoby z astmą, chorobami alergicznymi skóry, oczu i chorobami krążenia. Należy unikać dużych wysiłków fizycznych na otwartym powietrzu i zaniechać palenia papierosów. W przypadku pogorszenia stanu zdrowia należy skontaktować się z lekarzem.

# INFORMACJE HYDROLOGICZNO - METEOROLOGICZNE

## Stan wody na głównych rzekach Polski



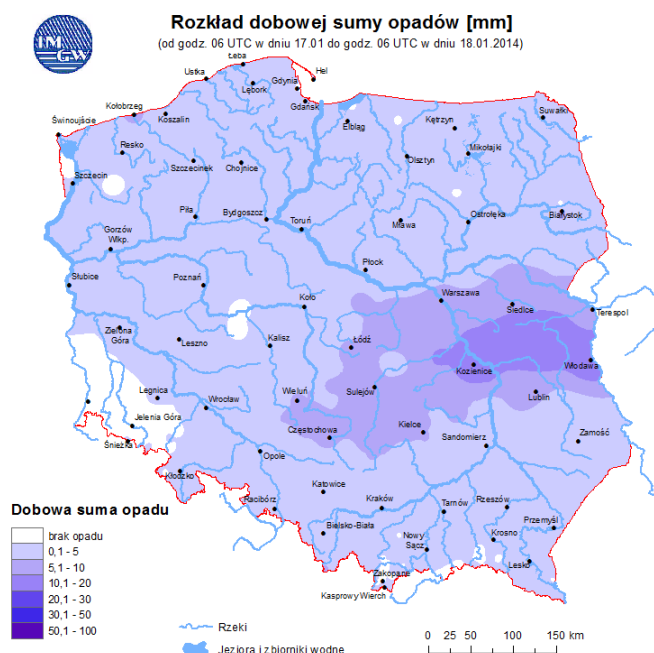
## Prognoza pogody dla Polski na dzień 19.01.2014 r.



## Ostrzeżenia IMGW

<b>Zjawisko/stoień zagrożenia</b>	<b>Opady marznące/1,</b>
<b>Obszar</b>	województwo mazowieckie – subregion południowy
<b>Ważność</b>	od godz. 00:00 dnia 19.01.2014 do godz. 11:00 dnia 19.01.2014
<b>Przebieg</b>	Przewiduje się że miejscami wystąpią słabe opady marznącego deszczu lub mżawki, powodujące gołoledź.
<b>Prawdopodobieństwo wystąpienia zjawiska</b>	70%
<b>Uwagi</b>	Brak

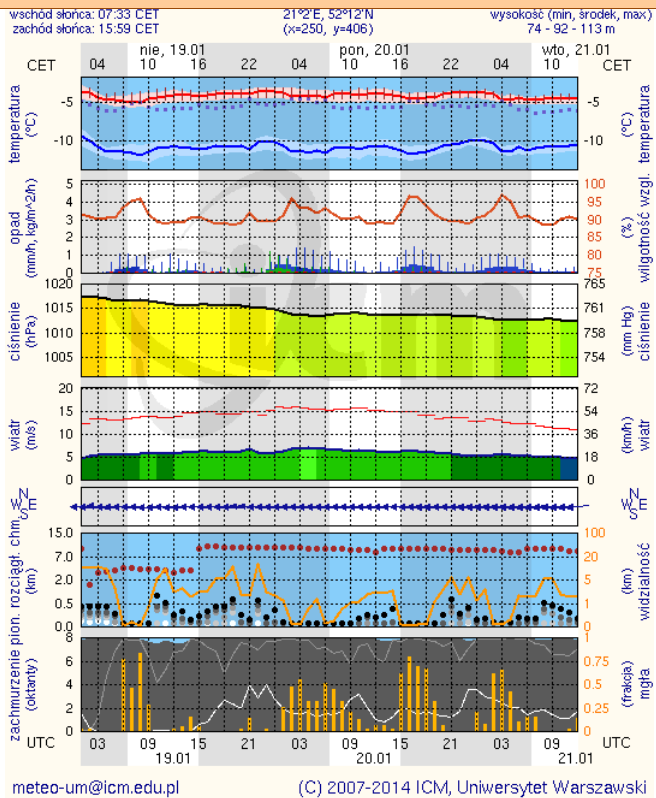
## Dobowa suma opadów



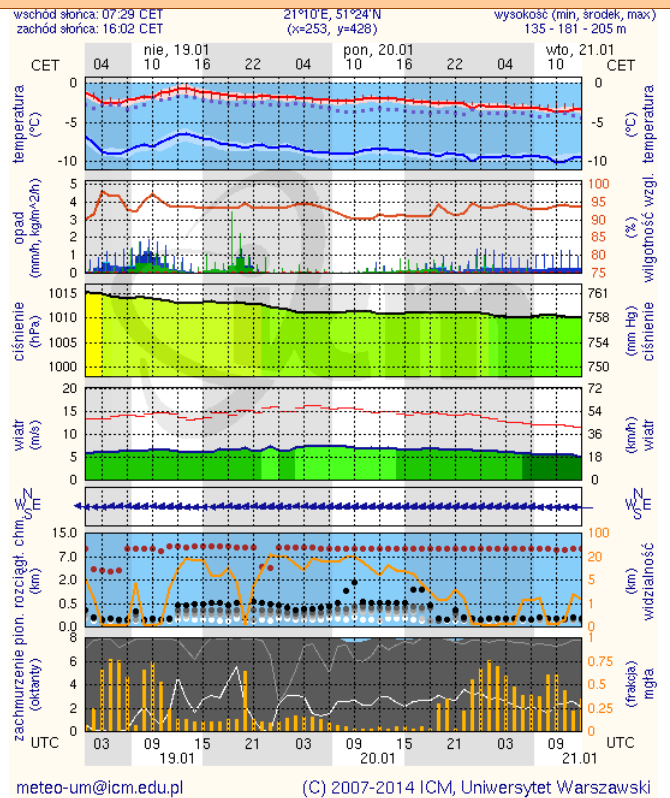
# METEOROGRAMY

## dla głównych miast województwa mazowieckiego:

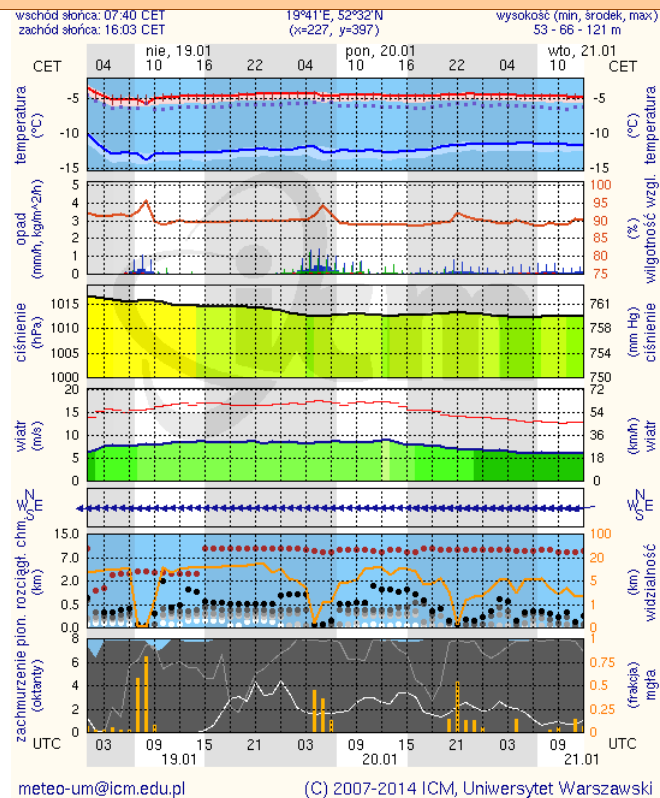
### Warszawa



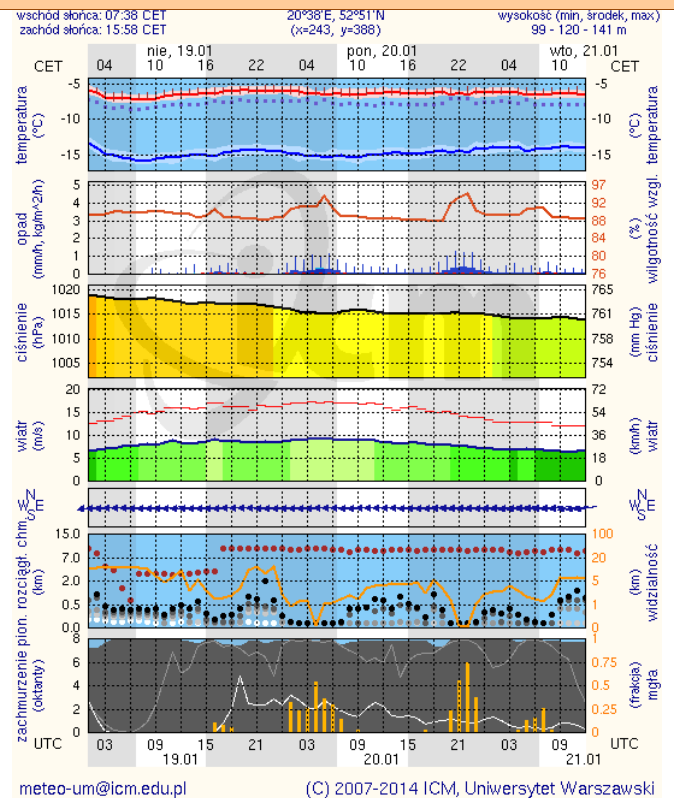
### Radom



### Płock

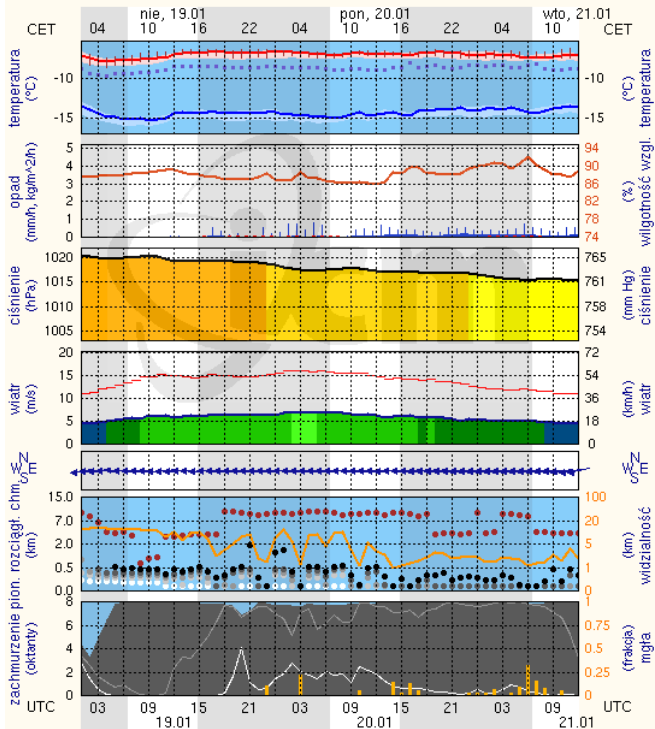


### Ciechanów



## Ostrołęka

wschód słońca: 07:35 CET      21°33'E, 53°3'N      wysokość (min, środek, max):  
zachód słońca: 15:53 CET      (x=258, y=382)      90 - 95 - 123 m

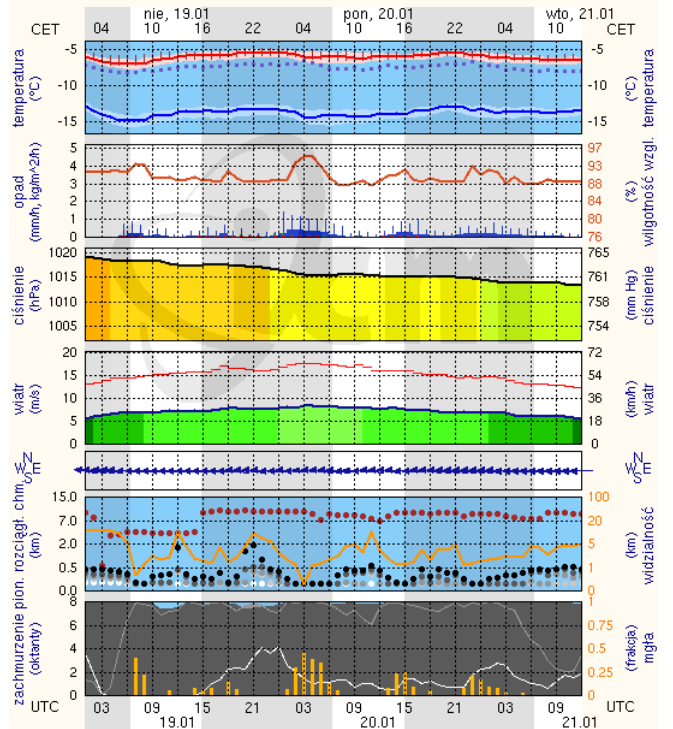


meteo-um@icm.edu.pl

(C) 2007-2014 ICM, Uniwersytet Warszawski

## Siedlce

wschód słońca: 07:28 CET      22°16'E, 52°10'N      wysokość (min, środek, max):  
zachód słońca: 15:54 CET      (x=271, y=406)      149 - 164 - 183 m



meteo-um@icm.edu.pl

(C) 2007-2014 ICM, Uniwersytet Warszawski