



**BIULETYN INFORMACYJNY NR 17/2014**  
za okres od 17.01.2014 r. godz. 8.00 do 18.01.2014 r. do godz. 8.00

sobota, 18.01.2014 r.



**Najważniejsze zdarzenia z minionej doby**

1. Łazy (powiat piaseczyński) – śmiertelne potrącenie pieszego.
2. Ostrzeżenie meteorologiczne dla woj. mazowieckiego – opady mrozzące, oblodzenie.

**ZESTAWIENIE DANYCH STATYSTYCZNYCH**  
za okres: 17.01.2014 – 18.01.2014 r.

	KOMENDA STOŁECZNA POLICJI		W analizowanym okresie	Od początku roku
	1) Odnotowano wypadków		3	89
2) Ofiary śmiertelne w wypadkach drogowych/ kolejowych/ lotniczych		1/0/0	8/2/0	
3) Osoby ranne w wypadkach drogowych/kolejowych/lotniczych		2/0/0	109/0/0	
4) Utonięcia/wychłodzenia		0/0	3/4	
	KOMENDA WOJEWÓDZKA POLICJI		W analizowanym okresie	Od początku roku
	1) Odnotowano wypadków		2	86
2) Ofiary śmiertelne w wypadkach drogowych/ kolejowych/ lotniczych		0/0/0	8/1/0	
3) Osoby ranne w wypadkach drogowych/kolejowych/lotniczych		2/0/0	103/0/0	
4) Utonięcia /wychłodzenia		0/0	0/0	
	KOMENDA WOJEWÓDZKA PAŃSTWOWEJ STRAŻY POŻARNEJ		W analizowanym okresie	Od początku roku
	1) Liczba pożarów		18	492
2) Ofiary śmiertelne w pożarach/ w wyniku zaccadzenia		0/0	6/0	
3) Osoby ranne w pożarach/podtrute CO		0/0	26/0	
4) Interwencje związane z usuwaniem skutków nawałnic		-----	-----	

Od 01.10.2013 r.		UTONIĘCIA
WYCHŁODZENIA	ZATRUCIE CO	
4	10	3

## WYKAZ ZGROMADZEŃ PUBLICZNYCH

Lp.	Data	Organizator	Miejsce	Czas trwania
			BRAK	

## WYKAZ IMPREZ

Lp.	Data	Organizator	Miejsce	Czas trwania
1.	2014-01-18	Stand4Them Promotions	ul. Pileckiego 122; Arena Ursynów (mecz bokserski Hussars Poland-Russian Boxing Team)	20.00 - 23.00

## ZAGROŻENIA ŚRODOWISKA

**Wyniki pomiarów zanieczyszczeń powietrza za minioną dobę na automatycznych stacjach WIOŚ Warszawa:**

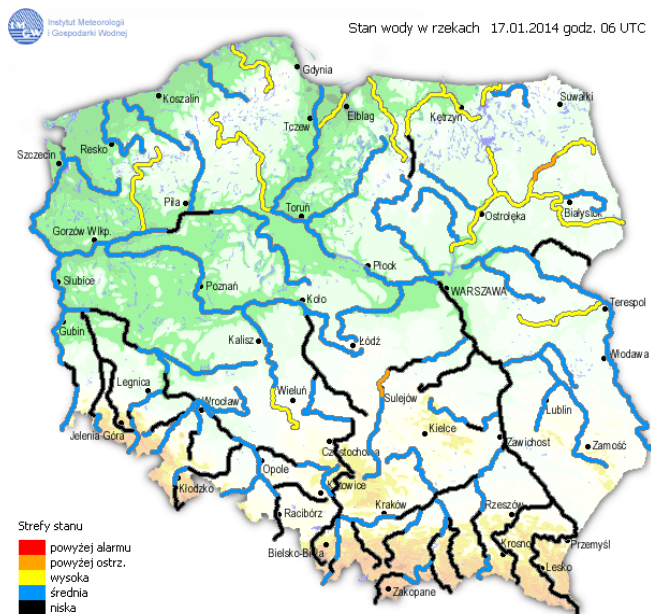
DATA		17-01-2014		Kalendarz		Prezentuj dane							
Stacja	PM10		NO2		CO		O3		SO2-S1		SO2-S24		
	µg/m3	% LV	µg/m3	% LV	µg/m3	% LV	µg/m3	% LV	µg/m3	% LV	µg/m3	% LV	
Belsk-IGPAN	53.3	105.57	30.2	15.06	751	7.51	13	10.79	17.7	5.05	9.6	7.65	
Granica-KPN			24.7	12.32			21.5	17.84	13.5	3.85	8.8	7.01	
Warszawa-Krucza													
Legionowo-Zegrzyńska			31.8	15.86			36.8	30.54	23.2	6.62	15.9	12.67	
Piastów-Pułaskiego			36.4	18.16			25.5	21.16	15.3	4.37	11.9	9.48	
Płock-Gimnazjum			38.1	19	761	7.61	27.3	22.66	13.7	3.91	11.3	9	
Płock-Reja	52.2	103.39	35	17.46	1018	10.18			21.4	6.11	9.9	7.89	
Radom-Tochtermana	73.1	144.78	40.7	20.3	1097	10.97	11.4	9.46	15.7	4.48	8.2	6.53	
Siedlce-Konarskiego	44.1	87.34	29.1	14.51	596	5.96	37.8	31.37	13.5	3.85	4.6	3.67	
Warszawa-Bernardyńska			49.2	24.54					12.7	3.62	7.4	5.9	
Warszawa-Komunikacyjna	45.8	90.71	95.1	47.43	2009	20.09							
Warszawa-Marszałkowska	86.8	171.92	92.9	46.34	2192	21.92							
Warszawa-Porajów													
Warszawa-Podleśna													
Warszawa-Puszczy Solskiej													
Warszawa-Targówek	36.1	71.5	41.4	20.65	1076	10.76	28.7	23.82	8.2	2.34	5.1	4.06	
Warszawa-Ursynów	48.3	95.66	53.9	26.88			32.4	26.89	18.4	5.25	10.9	8.69	
Żyrardów-Roosevelta	85.6	169.54	27.6	13.77					15.4	4.39	9.6	7.65	

### Legenda do Skali Jakości Powietrza:

	Można przebywać na powietrzu w dowolnie długim okresie czasu,
	Należy ograniczyć czas przebywania na powietrzu, zwłaszcza przez kobiety w ciąży, dzieci i osoby starsze oraz przez osoby z astmą, chorobami alergicznymi skóry, oczu i chorobami krążenia.
	Nie należy przebywać na otwartym powietrzu zbyt długo. Zaleca się unikanie lub ograniczenie do minimum czasu przebywania na powietrzu, zwłaszcza przez kobiety w ciąży, dzieci i osoby starsze oraz przez osoby z astmą, chorobami alergicznymi skóry, oczu i chorobami krążenia. Należy unikać dużych wysiłków fizycznych na otwartym powietrzu i zaniechać palenia papierosów. W przypadku pogorszenia stanu zdrowia należy skontaktować się z lekarzem.

# INFORMACJE HYDROLOGICZNO - METEOROLOGICZNE

## Stan wody na głównych rzekach Polski



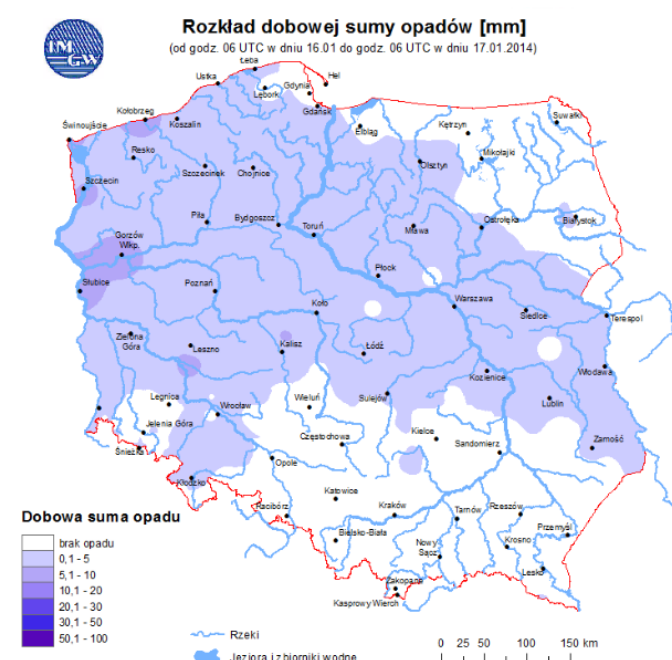
## Prognoza pogody dla Polski na dzień 18.01.2014 r.



## Ostrzeżenia IMGW

## Dobowa suma opadów

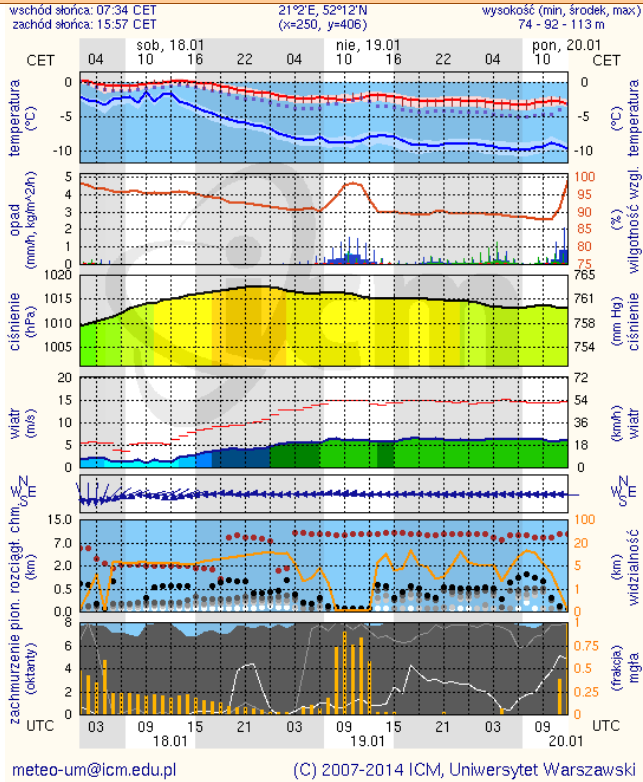
Zjawisko/stożenie zagrożenia	Opady marznące/1, Oblodzenie/1
Obszar	województwo mazowieckie
Ważność	od godz. 21:00 dnia 17.01.2014 do godz. 09:00 dnia 18.01.2014
Przebieg	Poza subregionem południowym przewiduje się miejscami wystąpienie marznących opadów deszczu, powodujących gołoledź. Po godzinie 03.00 opady te będą zanikać. Poza subregionem południowym nastąpi stopniowy spadek temperatury przy gruncie poniżej 0°C powodując zamrażanie mokrych nawierzchni dróg i chodników. Temperatura minimalna wyniesie od -5°C do 1°C, przy gruncie odpowiednio od -6°C do 0°C.
Prawdopodobieństwo wystąpienia zjawiska	80%
Uwagi	Brak



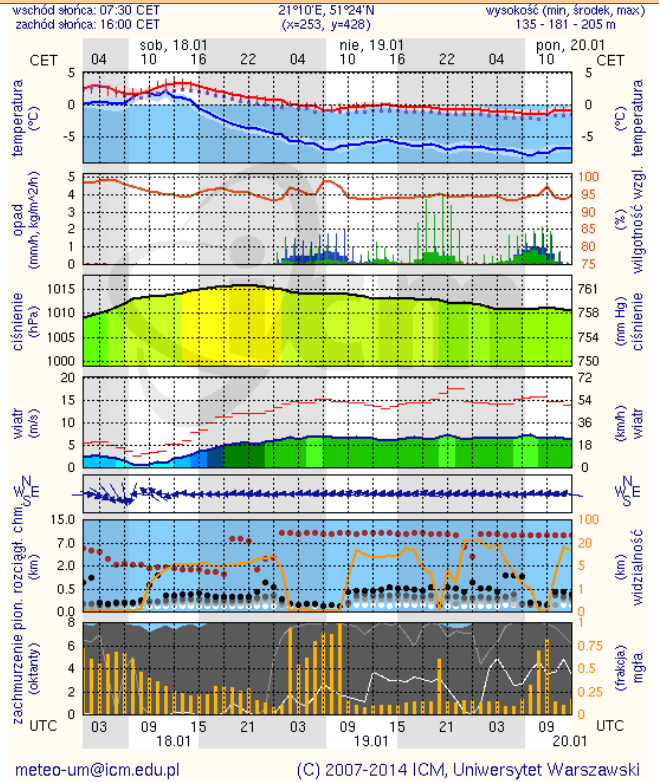
# METEOROGRAMY

## dla głównych miast województwa mazowieckiego:

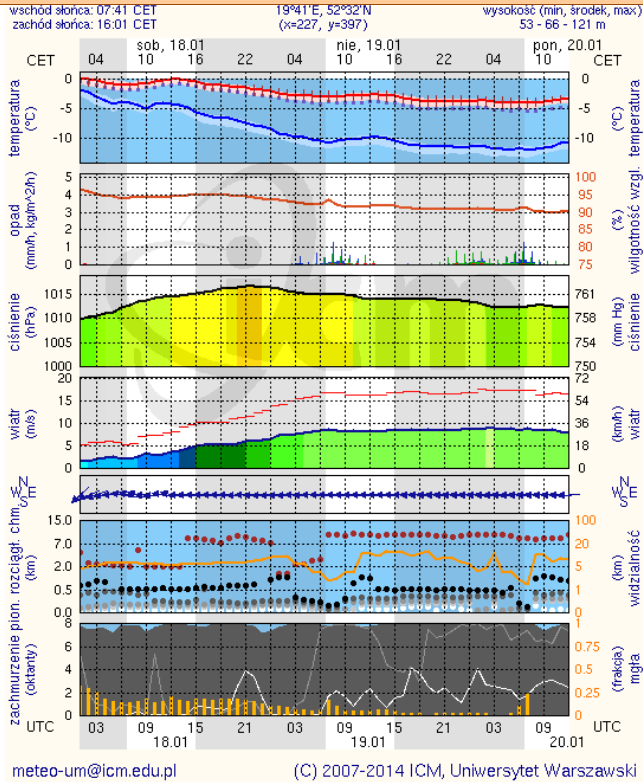
### Warszawa



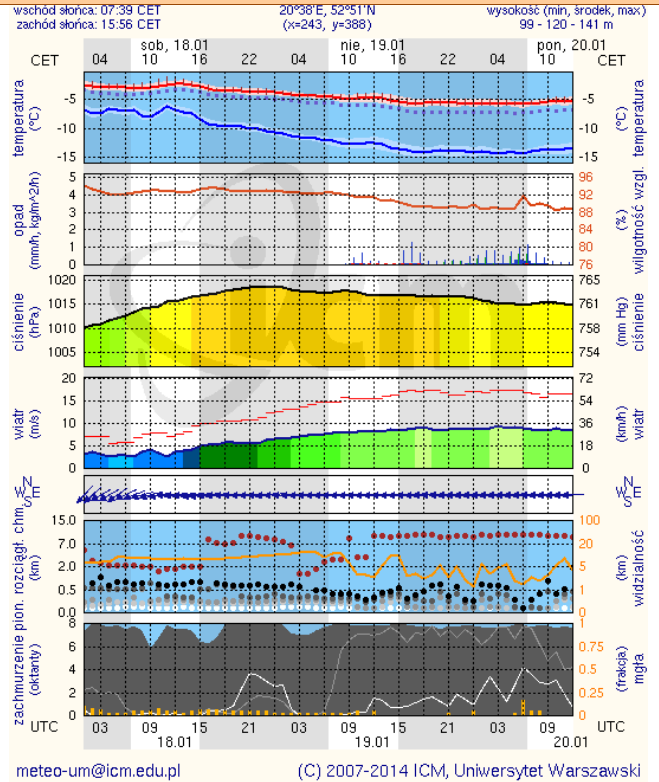
### Radom



### Płock

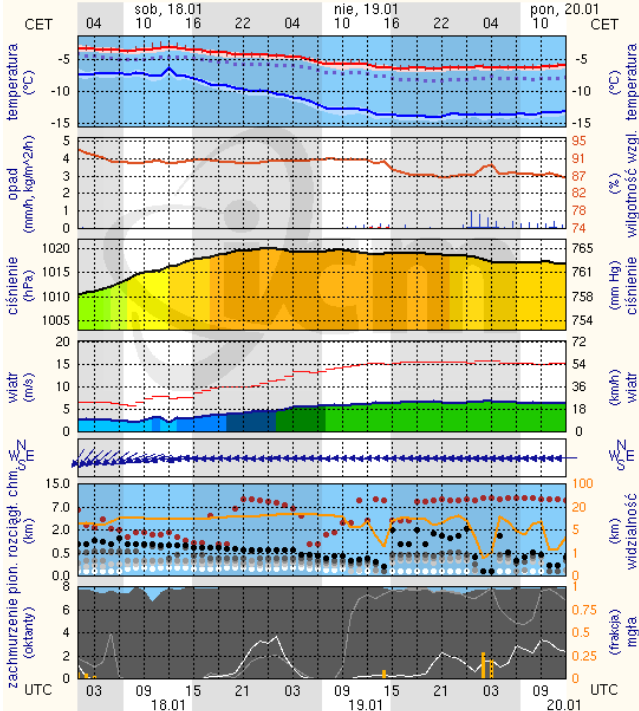


### Ciechanów



## Ostrołęka

wschód słońca: 07:36 CET      21°33'E, 53°3'N      wysokość (min, środek, max):  
zachód słońca: 15:51 CET      (x=258, y=382)      90 - 95 - 123 m

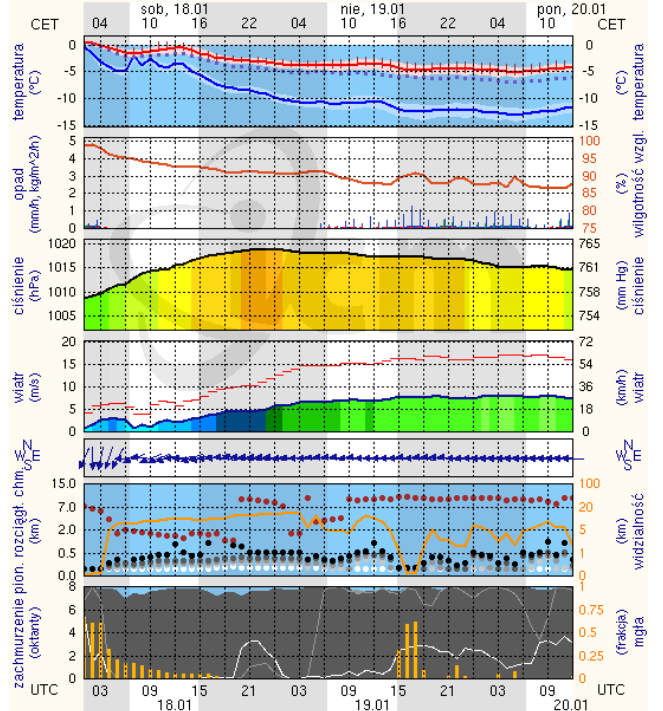


meteo-um@icm.edu.pl

(C) 2007-2014 ICM, Uniwersytet Warszawski

## Siedlce

wschód słońca: 07:29 CET      22°16'E, 52°10'N      wysokość (min, środek, max):  
zachód słońca: 15:52 CET      (x=271, y=406)      149 - 164 - 183 m



meteo-um@icm.edu.pl

(C) 2007-2014 ICM, Uniwersytet Warszawski