



BIULETYN INFORMACYJNY NR 16/2014
za okres od 16.01.2014 r. godz. 8.00 do 17.01.2014 r. do godz. 8.00

piątek, 17.01.2014 r.



Najważniejsze zdarzenia z minionej doby

1. **Województwo mazowieckie** - Ostrzeżenie Meteo (marznące opady).
2. Cieciersk (pow. płoński). Śmiertelne potrącenie pieszego.
3. Warszawa-Międzyzylesie. Śmiertelne potrącenie kobiety przez pociąg.
- 4.

ZESTAWIENIE DANYCH STATYSTYCZNYCH
za okres: 16.01.2014 – 17.01.2014 r.

	KOMENDA STOŁECZNA POLICJI	W analizowanym okresie	Od początku roku
	1) Odnotowano wypadków	3	86
	2) Ofiary śmiertelne w wypadkach drogowych/ kolejowych/ lotniczych	0/1/0	7/2/0
	3) Osoby ranne w wypadkach drogowych/kolejowych/lotniczych	4/0/0	107/0/0
	4) Utonięcia/wychłodzenia	0/0	3/4
	KOMENDA WOJEWÓDZKA POLICJI	W analizowanym okresie	Od początku roku
	1) Odnotowano wypadków	3	84
	2) Ofiary śmiertelne w wypadkach drogowych/ kolejowych/ lotniczych	1/0/0	8/1/0
	3) Osoby ranne w wypadkach drogowych/kolejowych/lotniczych	2/0/0	101/0/0
	4) Utonięcia /wychłodzenia	0/0	0/0
	KOMENDA WOJEWÓDZKA PAŃSTWOWEJ STRAŻY POŻARNEJ	W analizowanym okresie	Od początku roku
	1) Liczba pożarów	16	474
	2) Ofiary śmiertelne w pożarach/ w wyniku zaccadzenia	0/0	6/0
	3) Osoby ranne w pożarach/podtrute CO	6/0	26/0
	4) Interwencje związane z usuwaniem skutków nawałnic	-----	-----

Od 01.10.2013 r.		UTONIĘCIA
WYCHŁODZENIA	ZATRUCIE CO	
4	10	3

WYKAZ ZGROMADZEŃ PUBLICZNYCH

Lp.	Data	Organizator	Miejsce	Czas trwania
			BRAK	



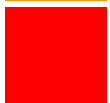
WYKAZ IMPREZ				
Lp.	Data	Organizator	Miejsce	Czas trwania
			BRAK	

ZAGROŻENIA ŚRODOWISKA

Wyniki pomiarów zanieczyszczeń powietrza za minioną dobę na automatycznych stacjach WIOŚ Warszawa:

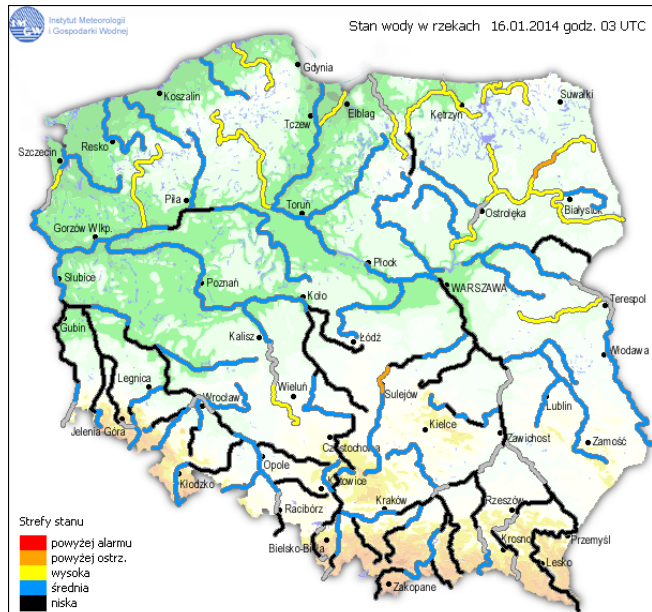
DATA	16-01-2014		<	>	Kalendarz	Prezentuj dane						
Stacja	PM10		NO2		CO		O3		SO2-S1		SO2-S24	
	µg/m3	% LV	µg/m3	% LV	µg/m3	% LV	µg/m3	% LV	µg/m3	% LV	µg/m3	% LV
Belsk-IGPAN	46.2	91.5	24.1	12.02	409	4.09	22.6	18.76	12.7	3.62	5.9	4.7
Granica-KPN			36	17.96			34.3	28.47	11.3	3.22	7.4	5.9
Warszawa-Krucza												
Legionowo-Zegrzyńska			16.6	8.28			37	30.71	19.1	5.45	13.5	10.76
Piastów-Pułaskiego			33.9	16.91			22.1	18.34	18.1	5.16	9.9	7.89
Płock-Gimnazjum			36.6	18.26	443	4.43	29.3	24.32	23.1	6.59	8.4	6.69
Płock-Reja	45.7	90.51	34.1	17.01	745	7.45			15.6	4.45	6.6	5.26
Radom-Tochtermana	64.1	126.96	28.2	14.07	798	7.98	17.7	14.69	16.7	4.76	8.9	7.09
Siedlce-Konarskiego	40.4	80.02	19.2	9.58	466	4.66	34.4	28.55	11.4	3.25	3.7	2.95
Warszawa-Bernardyńska			36.6	18.26					19.9	5.68	7	5.58
Warszawa-Komunikacyjna	36.5	72.29	51.9	25.89	1082	10.82						
Warszawa-Marszałkowska	71.8	142.21	85.1	42.45	1497	14.97						
Warszawa-Porajów			24.3	12.12								
Warszawa-Podleśna												
Warszawa-Puszczy Solskiej												
Warszawa-Targówek	28	55.46	32.5	16.21	538	5.38	25.3	21	5.5	1.57	3.4	2.71
Warszawa-Ursynów	39.1	77.44	28.2	14.07			26	21.58	38.7	11.04	10.1	8.05
Żyrardów-Roosevelta	64.4	127.55	20	9.98					11.6	3.31	6.6	5.26

Legenda do Skali Jakości Powietrza:

	Można przebywać na powietrzu w dowolnie długim okresie czasu,
	Należy ograniczyć czas przebywania na powietrzu, zwłaszcza przez kobiety w ciąży, dzieci i osoby starsze oraz przez osoby z astmą, chorobami alergicznymi skóry, oczu i chorobami krążenia.
	Nie należy przebywać na otwartym powietrzu zbyt długo. Zaleca się unikanie lub ograniczenie do minimum czasu przebywania na powietrzu, zwłaszcza przez kobiety w ciąży, dzieci i osoby starsze oraz przez osoby z astmą, chorobami alergicznymi skóry, oczu i chorobami krążenia. Należy unikać dużych wysiłków fizycznych na otwartym powietrzu i zaniechać palenia papierosów. W przypadku pogorszenia stanu zdrowia należy skontaktować się z lekarzem.

INFORMACJE HYDROLOGICZNO - METEOROLOGICZNE

Stan wody na głównych rzekach Polski



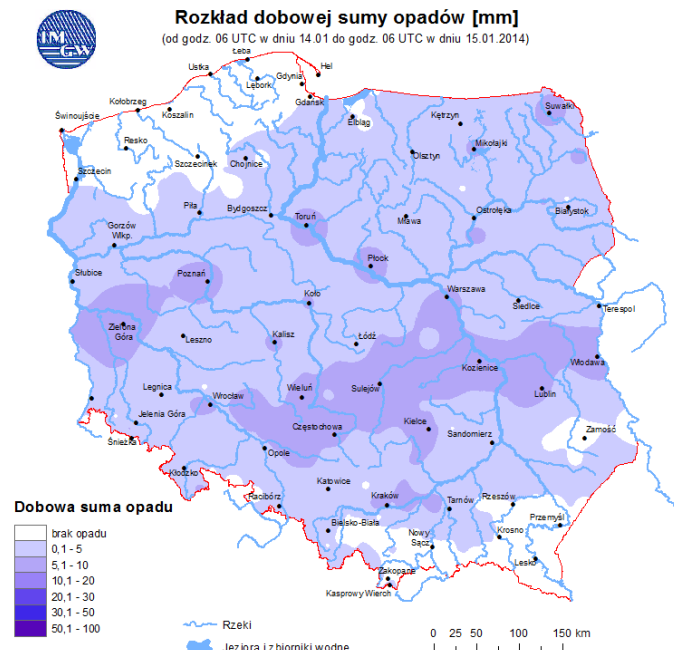
Prognoza pogody dla Polski na dzień 17.01.2014 r.



Ostrzeżenia IMGW

Dobowa suma opadów

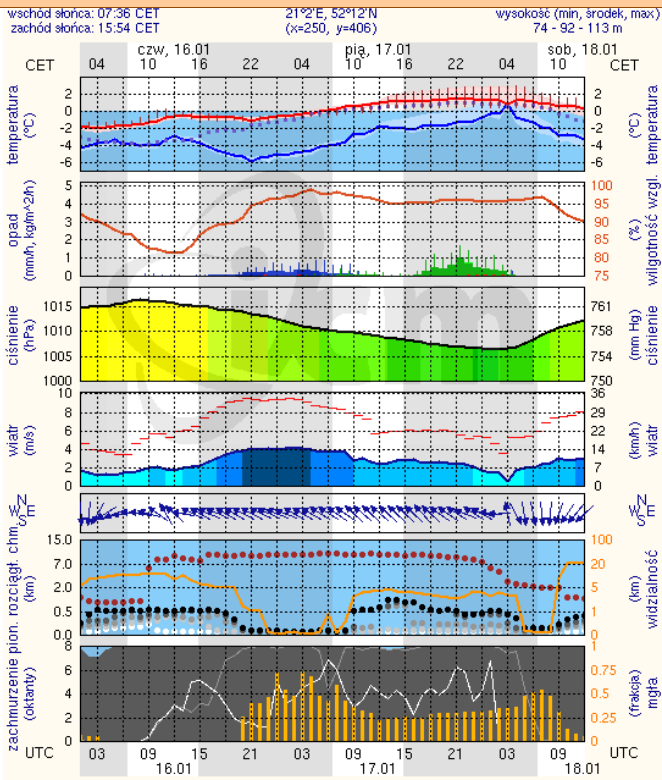
Zjawisko/stożenie zagrożenia	Opady marznące – Stopień 1
Obszar	województwo mazowieckie
Ważność	od godz. 21:00 dnia 16.01.2014 do godz. 12:00 dnia 17.01.2014
Przebieg	Przewiduje się wystąpienie słabych opadów marznącego deszczu lub mżawki, powodujących goleńdź. Strefa opadów będzie się powoli przemieszczać z południowego-zachodu na północny-wschód. Zjawisko nie jest przewidywane w subregionie północnym.
Prawdopodobieństwo wystąpienia zjawiska	70%
Uwagi:	Brak



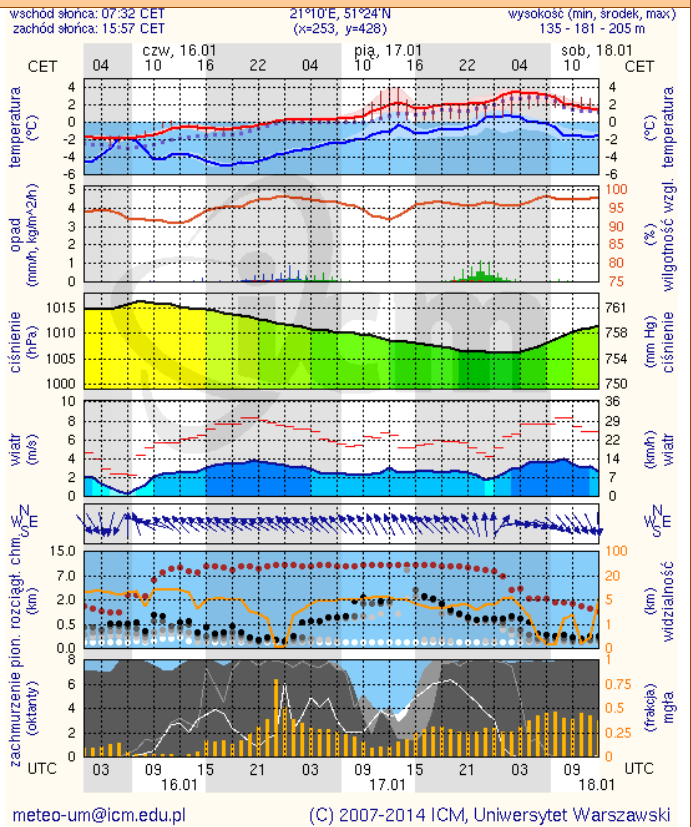
METEOROGRAMY

dla głównych miast województwa mazowieckiego:

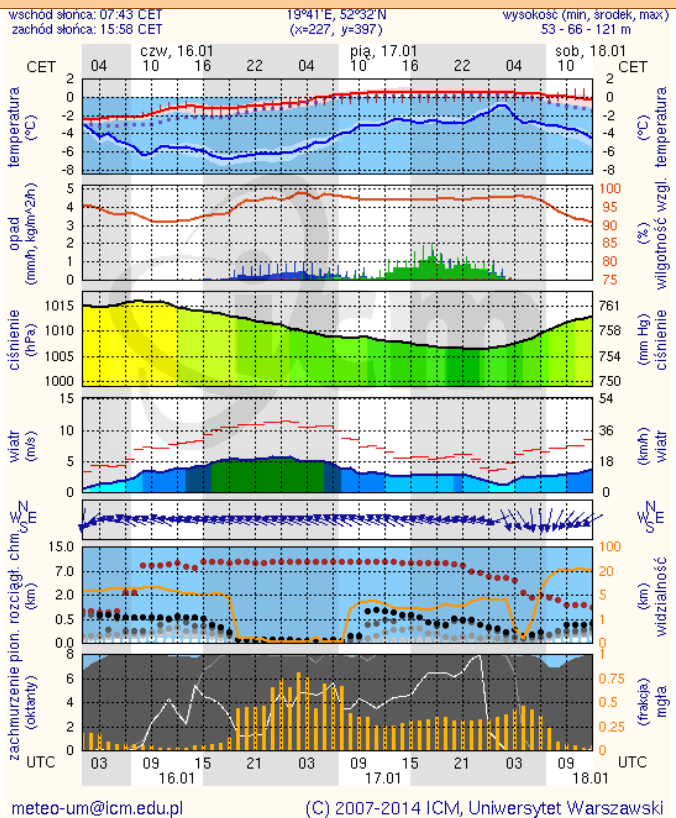
Warszawa



Radom



Płock



Ciechanów

