



BIULETYN INFORMACYJNY NR 14/2014
za okres od 14.01.2014 r. godz. 8.00 do 15.01.2014 r. do godz. 8.00

środa, 15.01.2014 r.



Najważniejsze zdarzenia z minionej doby

1. **Województwo Mazowieckie** - ostrzeżenie meteorologiczne (Opady marznące – Stopień 1).
2. Warszawa- pożar mieszkania. Jedna ofiara śmiertelna, dwie osoby ranne.

ZESTAWIENIE DANYCH STATYSTYCZNYCH
za okres: 14.01.2014 – 15.01.2014 r.

	KOMENDA STOŁECZNA POLICJI	W analizowanym okresie	Od początku roku
	1) Odnotowano wypadków	7	79
	2) Ofiary śmiertelne w wypadkach drogowych/ kolejowych/ lotniczych	1/0/0	6/1/0
	3) Osoby ranne w wypadkach drogowych/kolejowych/lotniczych	6/0/0	100/0/0
	4) Utonięcia/wychłodzenia	0/0	3/4
	KOMENDA WOJEWÓDZKA POLICJI	W analizowanym okresie	Od początku roku
	1) Odnotowano wypadków	2	74
	2) Ofiary śmiertelne w wypadkach drogowych/ kolejowych/ lotniczych	0/0/0	7/1/0
	3) Osoby ranne w wypadkach drogowych/kolejowych/lotniczych	3/0/0	90/0/0
	4) Utonięcia /wychłodzenia	0/0	0/0
	KOMENDA WOJEWÓDZKA PAŃSTWOWEJ STRAŻY POŻARNEJ	W analizowanym okresie	Od początku roku
	1) Liczba pożarów	23	458
	2) Ofiary śmiertelne w pożarach/ w wyniku zaccadzenia	1/0	6/0
	3) Osoby ranne w pożarach/podtrute CO	2/0	20/0
	4) Interwencje związane z usuwaniem skutków nawałnic	-----	-----

Od 01.10.2013 r.		UTONIĘCIA
WYCHŁODZENIA	ZATRUCIE CO	
4	10	3

WYKAZ ZGROMADZEŃ PUBLICZNYCH

Lp.	Data	Organizator	Miejsce	Czas trwania
			BRAK	

WYKAZ IMPREZ

Lp.	Data	Organizator	Miejsce	Czas trwania
			BRAK	

ZAGROŻENIA ŚRODOWISKA

Wyniki pomiarów zanieczyszczeń powietrza za minioną dobę na automatycznych stacjach WIOŚ Warszawa:

DATA		14-01-2014		<input style="width: 20px; height: 20px;" type="button" value=" < "/> <input style="width: 20px; height: 20px;" type="button" value=" > "/>		<input type="button" value="Kalendarz"/>		<input type="button" value="Prezentuj dane"/>				
Stacja	PM10		NO2		CO		O3		SO2-S1		SO2-S24	
	µg/m3	% LV	µg/m3	% LV	µg/m3	% LV	µg/m3	% LV	µg/m3	% LV	µg/m3	% LV
Belsk-IGPAN	34.6	68.53	27.4	13.67	494	4.94	38.9	32.28	7.6	2.17	5.7	4.54
Granica-KPN			38.3	19.1			26.9	22.33	40.3	11.5	12.7	10.12
Warszawa-Krucza												
Legionowo-Zegrzyńska			27.9	13.92			23.1	19.17	35.3	10.07	23.3	18.57
Piastów-Pułaskiego			41.9	20.9			24	19.92	55.5	15.83	17.8	14.18
Płock-Gimnazjum			44.2	22.05	485	4.85	29.3	24.32	56	15.98	12.2	9.72
Płock-Reja	46.9	92.89	40.4	20.15	747	7.47			39.5	11.27	9.4	7.49
Radom-Tochtermana	71.6	141.81	43.5	21.7	1010	10.1	29.7	24.65	16.5	4.71	10.2	8.13
Siedlce-Konarskiego	41.2	81.6	32	15.96	1010	10.1	23.4	19.42	31.9	9.1	14.6	11.63
Warszawa-Bernardyńska			48.4	24.14					61.1	17.43	16.8	13.39
Warszawa-Komunikacyjna	41.9	82.99	54.5	27.18	1015	10.15						
Warszawa-Marszałkowska	62.5	123.79	96.8	48.28	1577	15.77						
Warszawa-Porajów			32.9	16.41								
Warszawa-Podleśna												
Warszawa-Puszczy Solskiej												
Warszawa-Targówek	29.8	59.02	41.9	20.9	745	7.45	19.6	16.27	34.1	9.73	12.6	10.04
Warszawa-Ursynów	46.1	91.31	41.8	20.85			23.3	19.34	97	27.68	26.8	21.36
Żyrardów-Roosevelta	62.5	123.79	26.5	13.22					12.6	3.59	7.9	6.3

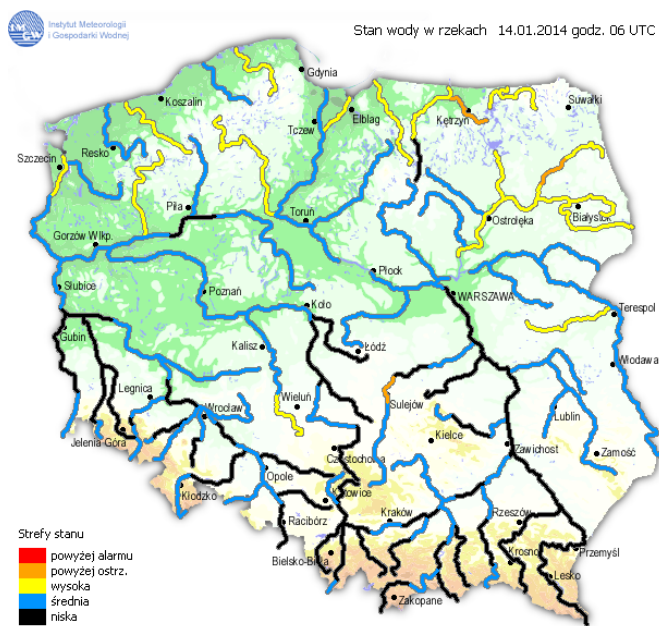
Legenda do Skali Jakości Powietrza:

	Można przebywać na powietrzu w dowolnie długim okresie czasu,
	Należy ograniczyć czas przebywania na powietrzu, zwłaszcza przez kobiety w ciąży, dzieci i osoby starsze oraz przez osoby z astmą, chorobami alergicznymi skóry, oczu i chorobami krążenia.
	Nie należy przebywać na otwartym powietrzu zbyt długo. Zaleca się unikanie lub ograniczenie do minimum czasu przebywania na powietrzu, zwłaszcza przez kobiety w ciąży, dzieci i osoby starsze oraz przez osoby z astmą, chorobami alergicznymi skóry, oczu i chorobami krążenia. Należy unikać dużych wysiłków fizycznych na otwartym powietrzu i zaniechać palenia papierosów. W przypadku pogorszenia stanu zdrowia należy skontaktować się z lekarzem.

INFORMACJE HYDROLOGICZNO - METEOROLOGICZNE

Stan wody na głównych rzekach Polski

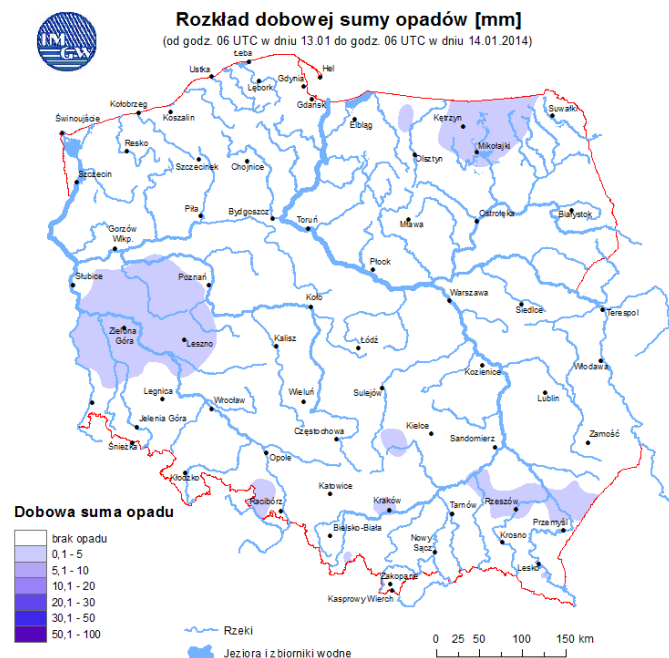
Prognoza pogody dla Polski na dzień 15.01.2014 r.



Ostrzeżenia IMGW

Dobowa suma opadów

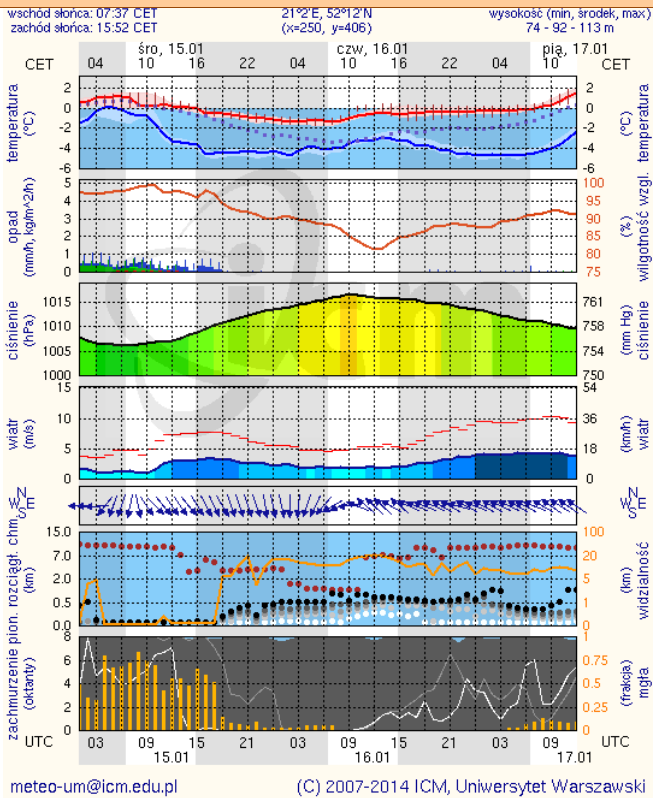
Zjawisko/stoień zagrożenia	Opady marznące – Stopień 1
Obszar	województwo mazowieckie
Ważność	od godz. 20:00 dnia 14.01.2014 do godz. 08:00 dnia 15.01.2014
Przebieg	Przewiduje się wystąpienie słabych opadów marznącego deszczu lub mżawki, powodujących goledeż. Opady wystąpią na przeważającym obszarze województwa z wyjątkiem subregionu północnego.
Prawdopodobieństwo wystąpienia zjawiska	80%
Uwagi:	Brak



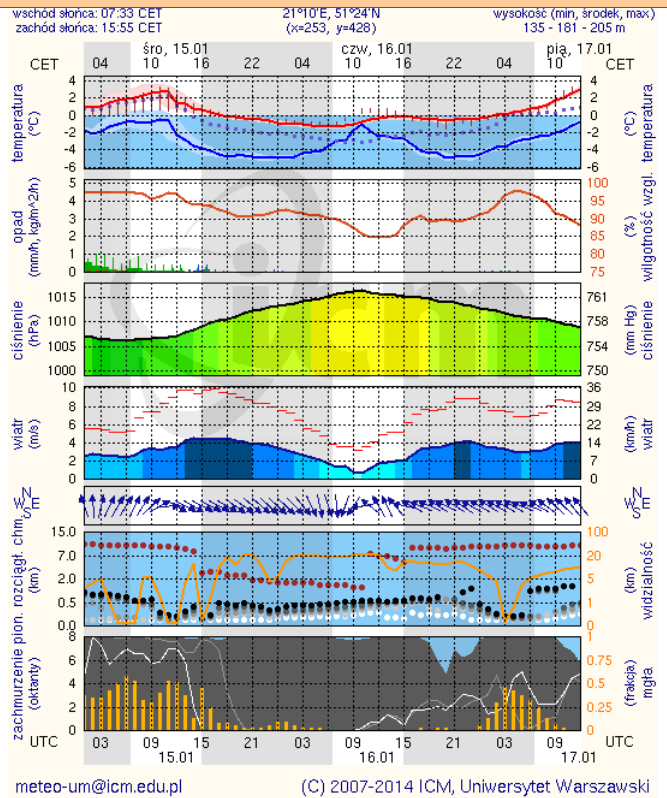
METEOROGRAMY

dla głównych miast województwa mazowieckiego:

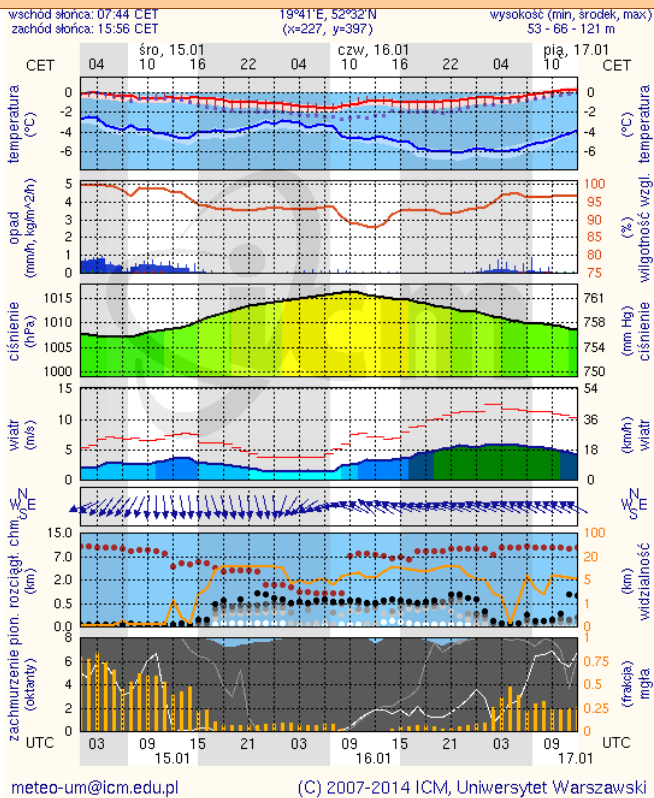
Warszawa



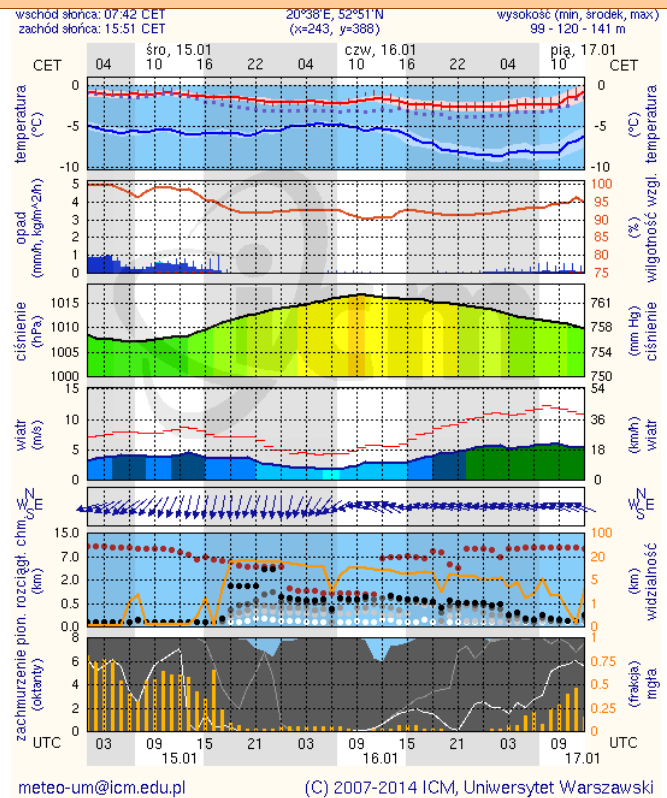
Radom



Płock

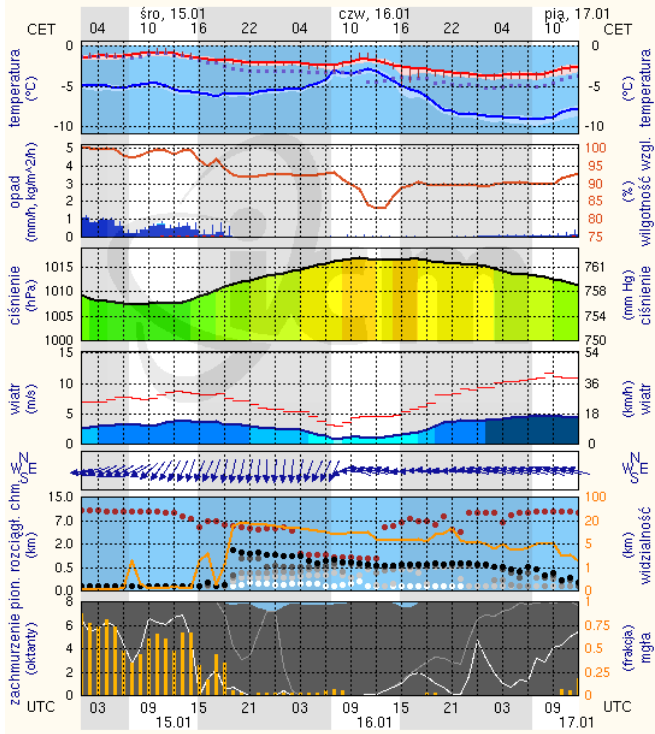


Ciechanów



Ostrołęka

wschód słońca: 07:39 CET 21°33'E, 53°3'N wysokość (min, środek, max):
zachód słońca: 15:46 CET (x=258, y=382) 90 - 95 - 123 m



Siedlce

wschód słońca: 07:32 CET 22°16'E, 52°10'N wysokość (min, środek, max):
zachód słońca: 15:47 CET (x=271, y=406) 149 - 164 - 183 m

