



BIULETYN INFORMACYJNY NR 13/2014
za okres od 13.01.2014 r. godz. 8.00 do 14.01.2014 r. do godz. 8.00

wtorek, 14.01.2014 r.



Najważniejsze zdarzenia z minionej doby

1. Czarnotrzew (pow. ostrołęcki) – wybuch niewypału. Jedna osoba zginęła.
2. Zajezerze (pow. kozienicki) – śmiertelne potrącenie mężczyzny przez pociąg.
3. Płock, ul. Piaska – sprawdzenie pirotechniczne w Gimnazjum nr 1, wynik negatywny.

ZESTAWIENIE DANYCH STATYSTYCZNYCH
za okres: 13.01.2014 – 14.01.2014 r.

	KOMENDA STOŁECZNA POLICJI		W analizowanym okresie	Od początku roku
	1) Odnotowano wypadków		6	72
2) Ofiary śmiertelne w wypadkach drogowych/ kolejowych/ lotniczych		0/0/0	5/1/0	
3) Osoby ranne w wypadkach drogowych/kolejowych/lotniczych		7/0/0	94/0/0	
4) Utonięcia/wychłodzenia		0/0	3/4	
	KOMENDA WOJEWÓDZKA POLICJI		W analizowanym okresie	Od początku roku
	1) Odnotowano wypadków		9	72
2) Ofiary śmiertelne w wypadkach drogowych/ kolejowych/ lotniczych		1/1/0	7/1/0	
3) Osoby ranne w wypadkach drogowych/kolejowych/lotniczych		11/0/0	87/0/0	
4) Utonięcia /wychłodzenia		0/0	0/0	
	KOMENDA WOJEWÓDZKA PAŃSTWOWEJ STRAŻY POŻARNEJ		W analizowanym okresie	Od początku roku
	1) Liczba pożarów		26	435
2) Ofiary śmiertelne w pożarach/ w wyniku zaccadzenia		0/0	5/0	
3) Osoby ranne w pożarach/podtrute CO		0/0	18/0	
4) Interwencje związane z usuwaniem skutków nawałnic		-----	-----	

Od 01.10.2013 r.		UTONIĘCIA
WYCHŁODZENIA	ZATRUCIE CO	
4	10	3

WYKAZ ZGROMADZEŃ PUBLICZNYCH

Lp.	Data	Organizator	Miejsce	Czas trwania
			BRAK	

WYKAZ IMPREZ

Lp.	Data	Organizator	Miejsce	Czas trwania
			BRAK	

ZAGROŻENIA ŚRODOWISKA

Wyniki pomiarów zanieczyszczeń powietrza za minioną dobę na automatycznych stacjach WIOŚ Warszawa:

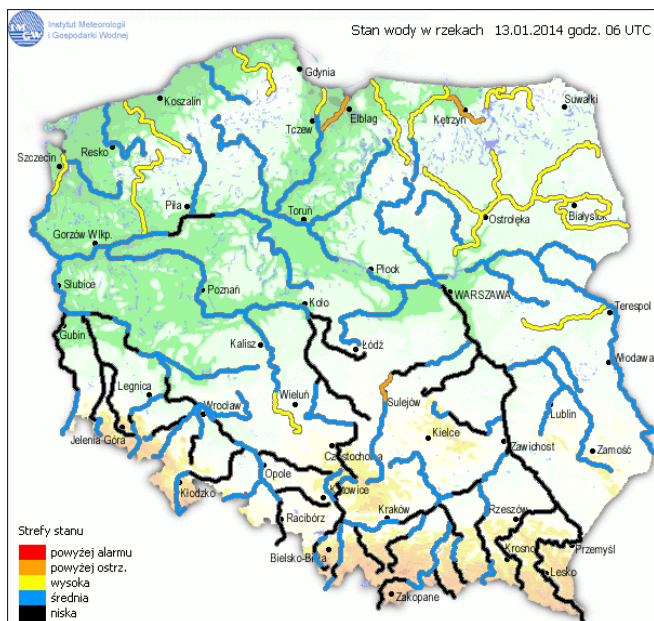
DATA		13-01-2014		<input style="width: 20px; height: 20px;" type="button" value=" < "/> <input style="width: 20px; height: 20px;" type="button" value=" > "/>		<input style="width: 60px; height: 20px;" type="button" value="Kalendarz"/>		<input style="width: 80px; height: 20px;" type="button" value="Prezentuj dane"/>				
Stacja	PM10		NO2		CO		O3		SO2-S1		SO2-S24	
	µg/m3	% LV	µg/m3	% LV	µg/m3	% LV	µg/m3	% LV	µg/m3	% LV	µg/m3	% LV
Belsk-IGPAN	16.9	33.47	21.6	10.77	284	2.84	60.1	49.88	8.3	2.37	4.2	3.35
Granica-KPN							55.9	46.39	8.3	2.37	5.5	4.38
Warszawa-Krucza												
Legionowo-Zegrzyńska			49.4	24.64			61.8	51.29	34.5	9.84	16.8	13.39
Piastów-Pułaskiego			47.5	23.69			63.6	52.78	18.4	5.25	9.4	7.49
Płock-Gimnazjum			31	15.46	367	3.67	55.3	45.9	22.3	6.36	7	5.58
Płock-Reja	23.3	46.15	32.5	16.21	614	6.14			40.1	11.44	10.8	8.61
Radom-Tochtermana	44.7	88.53	57.3	28.58	1002	10.02	59	48.97	47.1	13.44	9.2	7.33
Siedlce-Konarskiego	50.3	99.62	49.6	24.74	970	9.7	59.4	49.3	18.2	5.19	4.7	3.75
Warszawa-Bernardyńska			66.4	33.12					17.7	5.05	5.1	4.06
Warszawa-Komunikacyjna	48.6	96.26	142.8	71.23	1471	14.71						
Warszawa-Marszałkowska	29.1	57.64	86	42.89	1233	12.33						
Warszawa-Porajów												
Warszawa-Podleśna												
Warszawa-Puszczy Solskiej												
Warszawa-Targówek	18.3	36.24	70.1	34.96	758	7.58	49.2	40.83	20.2	5.76	5	3.98
Warszawa-Ursynów	21.3	42.19	66.8	33.32			56	46.48	22.6	6.45	8.9	7.09
Żyrardów-Roosevelta	29.5	58.43	26.9	13.42					17.1	4.88	5.8	4.62

Legenda do Skali Jakości Powietrza:

	Można przebywać na powietrzu w dowolnie długim okresie czasu,
	Należy ograniczyć czas przebywania na powietrzu, zwłaszcza przez kobiety w ciąży, dzieci i osoby starsze oraz przez osoby z astmą, chorobami alergicznymi skóry, oczu i chorobami krążenia.
	Nie należy przebywać na otwartym powietrzu zbyt długo. Zaleca się unikanie lub ograniczenie do minimum czasu przebywania na powietrzu, zwłaszcza przez kobiety w ciąży, dzieci i osoby starsze oraz przez osoby z astmą, chorobami alergicznymi skóry, oczu i chorobami krążenia. Należy unikać dużych wysiłków fizycznych na otwartym powietrzu i zaniechać palenia papierosów. W przypadku pogorszenia stanu zdrowia należy skontaktować się z lekarzem.

INFORMACJE HYDROLOGICZNO - METEOROLOGICZNE

Stan wody na głównych rzekach Polski



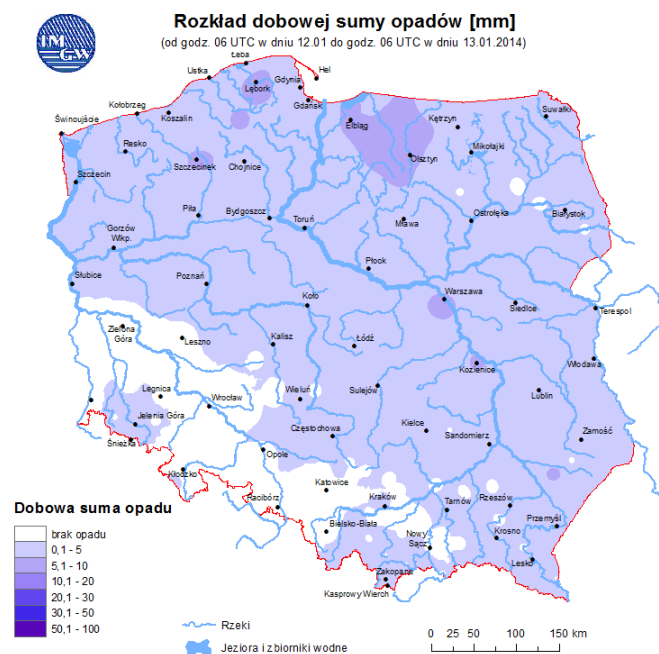
Prognoza pogody dla Polski na dzień 14.01.2014 r.



Ostrzeżenia IMGW

NIE ODNOTOWANO

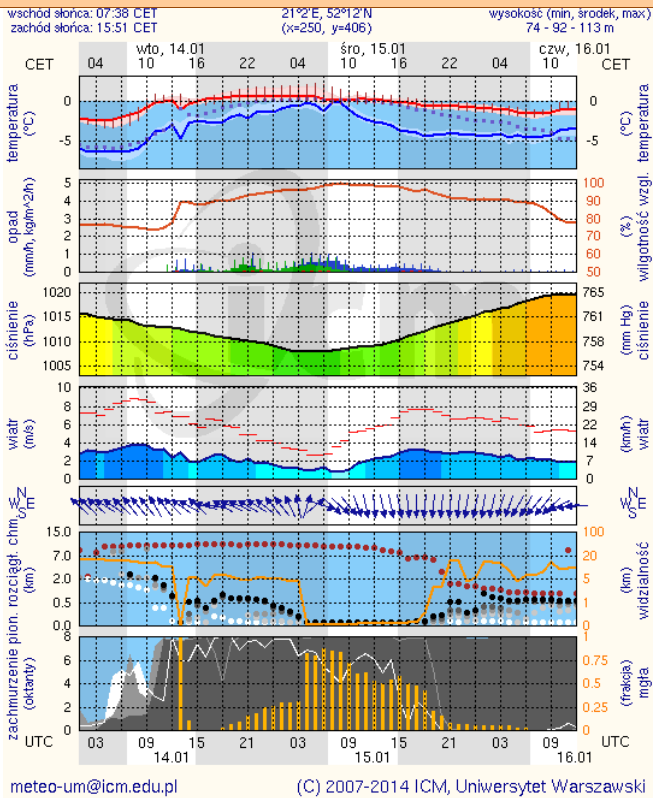
Dobowa suma opadów



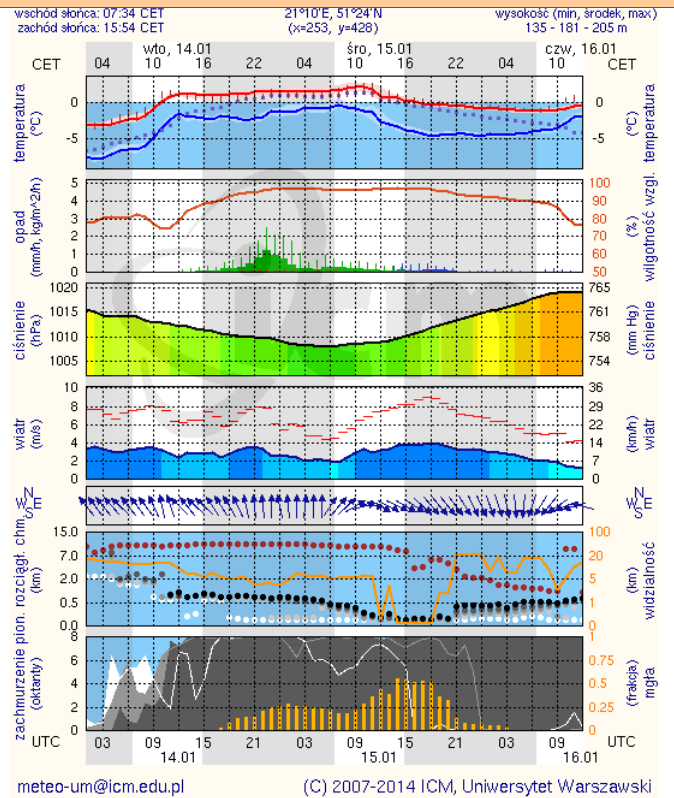
METEOROGRAMY

dla głównych miast województwa mazowieckiego:

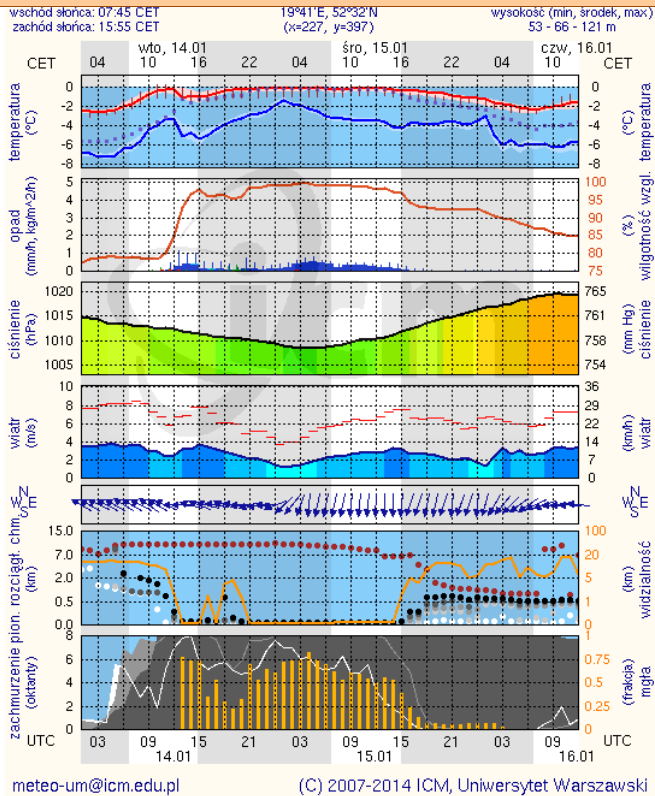
Warszawa



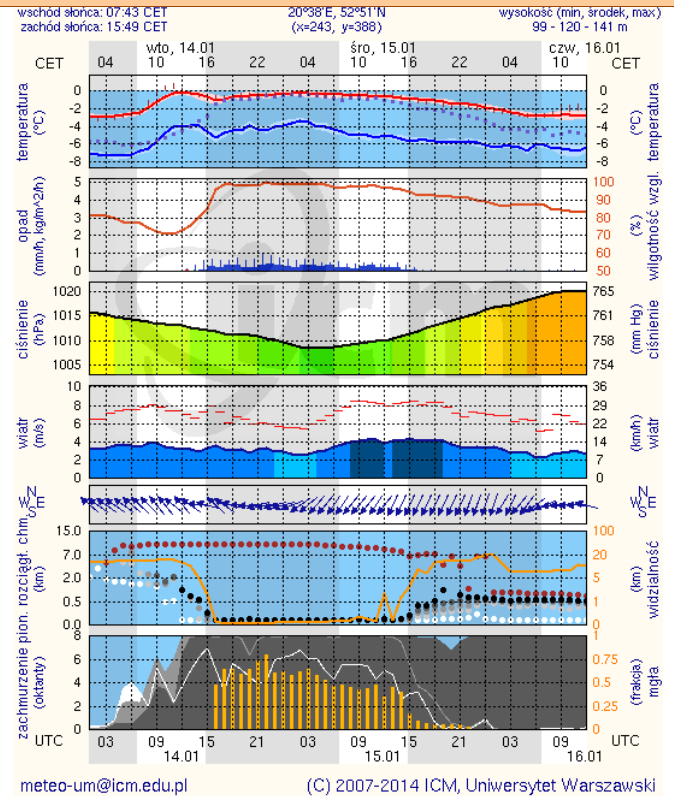
Radom



Płock

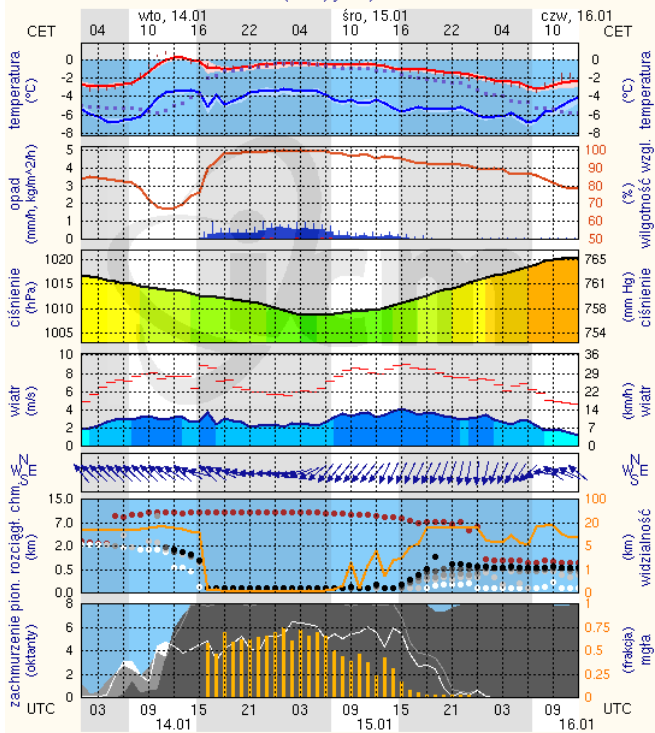


Ciechanów



Ostrołęka

wschód słońca: 07:40 CET 21°33'E, 53°3'N wysokość (min, środek, max):
zachód słońca: 15:45 CET (x=258, y=382) 90 - 95 - 123 m

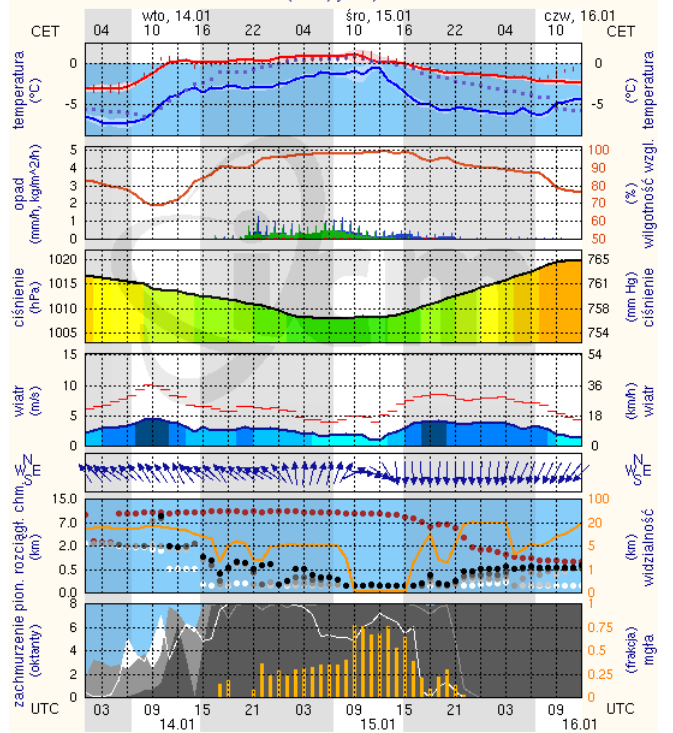


meteo-um@icm.edu.pl

(C) 2007-2014 ICM, Uniwersytet Warszawski

Siedlce

wschód słońca: 07:33 CET 22°16'E, 52°10'N wysokość (min, środek, max):
zachód słońca: 15:46 CET (x=271, y=406) 149 - 164 - 183 m



meteo-um@icm.edu.pl

(C) 2007-2014 ICM, Uniwersytet Warszawski