



BIULETYN INFORMACYJNY NR 12/2014
za okres od 12.01.2014 r. godz. 8.00 do 13.01.2014 r. do godz. 8.00

poniedziałek, 13.01.2014 r.



Najważniejsze zdarzenia z minionej doby

| |
|--|
| |
| |
| |

ZESTAWIENIE DANYCH STATYSTYCZNYCH
za okres: 12.01.2014 – 13.01.2014 r.

|  | KOMENDA STOŁECZNA POLICJI | W analizowanym okresie | Od początku roku |
|---|--|------------------------|------------------|
| | 1) Odnotowano wypadków | 4 | 66 |
| | 2) Ofiary śmiertelne w wypadkach drogowych/ kolejowych/ lotniczych | 0/0/0 | 5/1/0 |
| | 3) Osoby ranne w wypadkach drogowych/kolejowych/lotniczych | 6/0/0 | 87/0/0 |
| | 4) Utonięcia/wychłodzenia | 0/0 | 3/4 |
|  | KOMENDA WOJEWÓDZKA POLICJI | W analizowanym okresie | Od początku roku |
| | 1) Odnotowano wypadków | 6 | 63 |
| | 2) Ofiary śmiertelne w wypadkach drogowych/ kolejowych/ lotniczych | 0/0/0 | 6/0/0 |
| | 3) Osoby ranne w wypadkach drogowych/kolejowych/lotniczych | 6/0/0 | 76/0/0 |
| | 4) Utonięcia /wychłodzenia | 0/0 | 0/0 |
|  | KOMENDA WOJEWÓDZKA PAŃSTWOWEJ STRAŻY POŻARNEJ | W analizowanym okresie | Od początku roku |
| | 1) Liczba pożarów | 29 | 409 |
| | 2) Ofiary śmiertelne w pożarach/ w wyniku zaccadzenia | 0/0 | 5/0 |
| | 3) Osoby ranne w pożarach/podtrute CO | 1/0 | 18/0 |
| | 4) Interwencje związane z usuwaniem skutków nawałnic | ----- | ----- |

| Od 01.10.2013 r. | | UTONIĘCIA |
|------------------|-------------|-----------|
| WYCHŁODZENIA | ZATRUCIE CO | |
| 4 | 10 | 3 |

WYKAZ ZGROMADZEŃ PUBLICZNYCH

| Lp. | Data | Organizator | Miejsce | Czas trwania |
|-----|------------|-------------------------------|---|---------------|
| 1. | 2014-01-13 | Stowarzyszenie Dzielnicy Tata | przed Prokuraturą Rejonową ul. Krucza 38/42 | 10.30 - 13.30 |

WYKAZ IMPREZ

| Lp. | Data | Organizator | Miejsce | Czas trwania |
|-----|------|-------------|---------|--------------|
| | | | BRAK | |

ZAGROŻENIA ŚRODOWISKA

Wyniki pomiarów zanieczyszczeń powietrza za minioną dobę na automatycznych stacjach WIOŚ Warszawa:

| DATA | 12-01-2014 | | < | > | Kalendarz | Prezentuj dane | | | | | | |
|---------------------------|------------|-------|-------|-------|-----------|----------------|-------|-------|--------|-------|---------|-------|
| Stacja | PM10 | | NO2 | | CO | | O3 | | SO2-S1 | | SO2-S24 | |
| | µg/m3 | % LV | µg/m3 | % LV | µg/m3 | % LV | µg/m3 | % LV | µg/m3 | % LV | µg/m3 | % LV |
| Belsk-IGPAN | 19.6 | 38.82 | 7.8 | 3.89 | 311 | 3.11 | 65.5 | 54.36 | 7.9 | 2.25 | 4.1 | 3.27 |
| Granica-KPN | | | | | | | 62.5 | 51.87 | 9.2 | 2.62 | 4.7 | 3.75 |
| Warszawa-Krucza | | | | | | | | | | | | |
| Legionowo-Zegrzyńska | | | 10.6 | 5.29 | | | 67.3 | 55.86 | 15.9 | 4.54 | 11 | 8.77 |
| Piastów-Puławskiego | | | 15.8 | 7.88 | | | 71.5 | 59.34 | 28.6 | 8.16 | 8.4 | 6.69 |
| Płock-Gimnazjum | | | 10.9 | 5.44 | 255 | 2.55 | 61.8 | 51.29 | 5.1 | 1.46 | 1.7 | 1.35 |
| Płock-Reja | 8.3 | 16.44 | 7.8 | 3.89 | 494 | 4.94 | | | 3.6 | 1.03 | 1 | 0.8 |
| Radom-Tochtermana | 15 | 29.71 | 15.1 | 7.53 | 520 | 5.2 | 65.3 | 54.2 | 11.8 | 3.37 | 4 | 3.19 |
| Siedlce-Konarskiego | 15.1 | 29.91 | 14.5 | 7.23 | 411 | 4.11 | 63.5 | 52.7 | 6.5 | 1.85 | 3.2 | 2.55 |
| Warszawa-Bernardyńska | | | 29.4 | 14.66 | | | | | 8.5 | 2.43 | 6.4 | 5.1 |
| Warszawa-Komunikacyjna | 13.8 | 27.33 | 39.6 | 19.75 | 833 | 8.33 | | | | | | |
| Warszawa-Marszałkowska | 14.9 | 29.51 | 30.5 | 15.21 | 744 | 7.44 | | | | | | |
| Warszawa-Porajów | | | 13.7 | 6.83 | | | | | | | | |
| Warszawa-Podleśna | | | | | | | | | | | | |
| Warszawa-Puszczy Solskiej | | | | | | | | | | | | |
| Warszawa-Targówek | 9.5 | 18.82 | 51.1 | 25.49 | 299 | 2.99 | 51.3 | 42.58 | 154 | 43.94 | 33.4 | 26.62 |
| Warszawa-Ursynów | 11.6 | 22.97 | 17.6 | 8.78 | | | 63.7 | 52.87 | 11.3 | 3.22 | 7.8 | 6.22 |
| Żyrardów-Roosevelta | 10.8 | 21.39 | 5.7 | 2.84 | | | | | 5.6 | 1.6 | 2 | 1.59 |

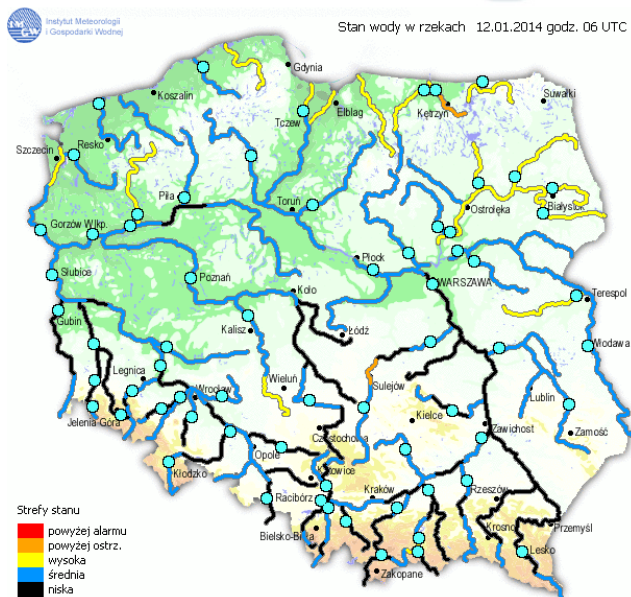
Legenda do Skali Jakości Powietrza:

| | |
|--|--|
| | Można przebywać na powietrzu w dowolnie długim okresie czasu, |
| | Należy ograniczyć czas przebywania na powietrzu, zwłaszcza przez kobiety w ciąży, dzieci i osoby starsze oraz przez osoby z astmą, chorobami alergicznymi skóry, oczu i chorobami krążenia. |
| | Nie należy przebywać na otwartym powietrzu zbyt długo. Zaleca się unikanie lub ograniczenie do minimum czasu przebywania na powietrzu, zwłaszcza przez kobiety w ciąży, dzieci i osoby starsze oraz przez osoby z astmą, chorobami alergicznymi skóry, oczu i chorobami krążenia. Należy unikać dużych wysiłków fizycznych na otwartym powietrzu i zaniechać palenia papierosów. W przypadku pogorszenia stanu zdrowia należy skontaktować się z lekarzem. |
| | |

INFORMACJE HYDROLOGICZNO - METEOROLOGICZNE

Stan wody na głównych rzekach Polski

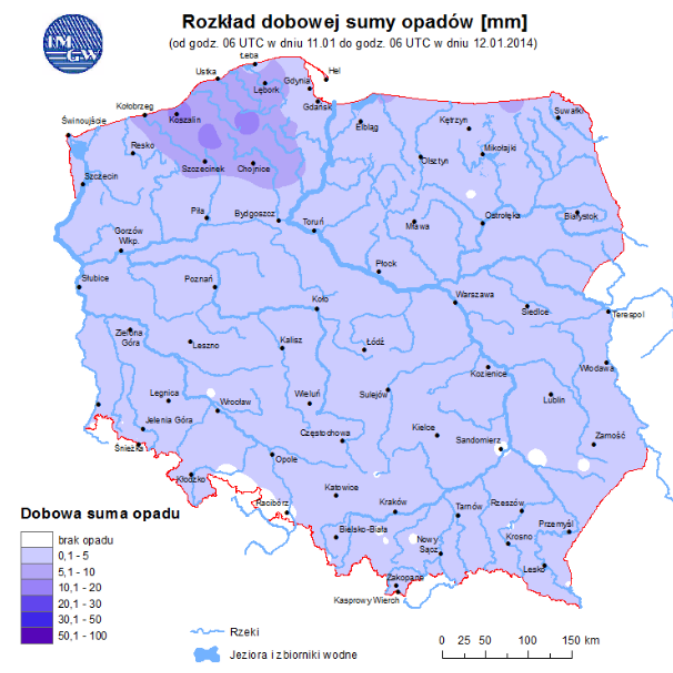
Prognoza pogody dla Polski na dzień 13.01.2014 r.



Ostrzeżenia IMGW

Dobowa suma opadów

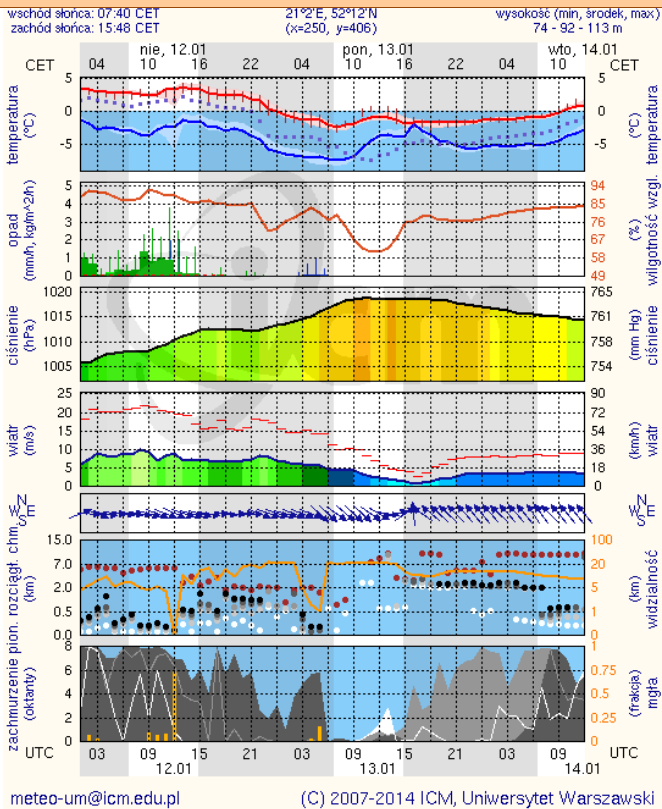
| | |
|--|---|
| Zjawisko/stoień zagrożenia | Oblodzenie – Stopień 1 |
| Obszar | województwo mazowieckie |
| Ważność | od godz. 20:00 dnia 12.01.2014 do godz. 07:30 dnia 13.01.2014 |
| Przebieg | Nastąpi spadek temperatury powietrza i gruntu poniżej 0°C, powodujący na całym obszarze zamarzanie mokrych nawierzchni po opadach deszczu, deszczu ze śniegiem i mokrego śniegu. Temperatura minimalna wyniesie od -3°C do -1°C. Temperatura minimalna przy gruncie wyniesie od -4°C do -2°C. |
| Prawdopodobieństwo wystąpienia zjawiska | 80% |
| Uwagi: | Brak |



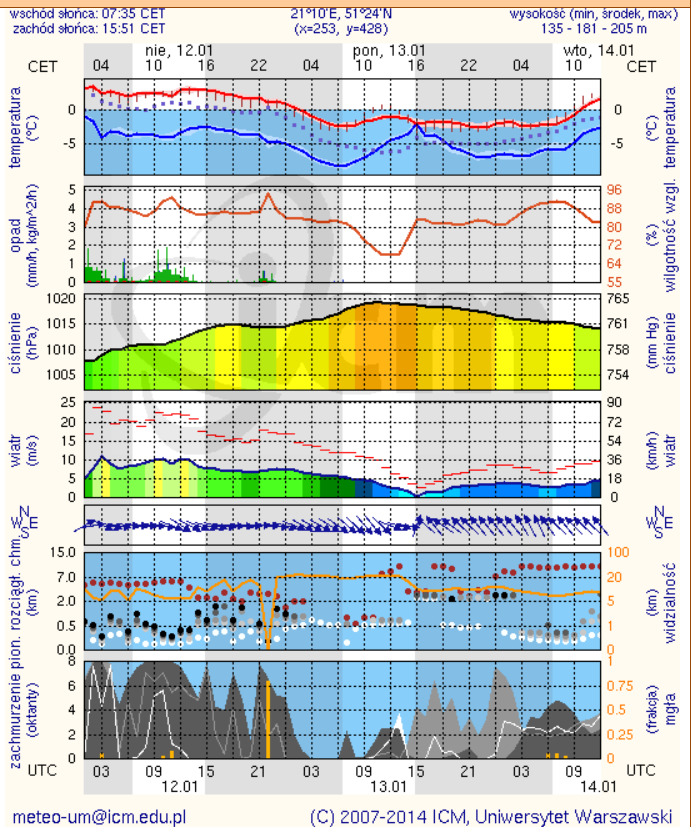
METEOROGRAMY

dla głównych miast województwa mazowieckiego:

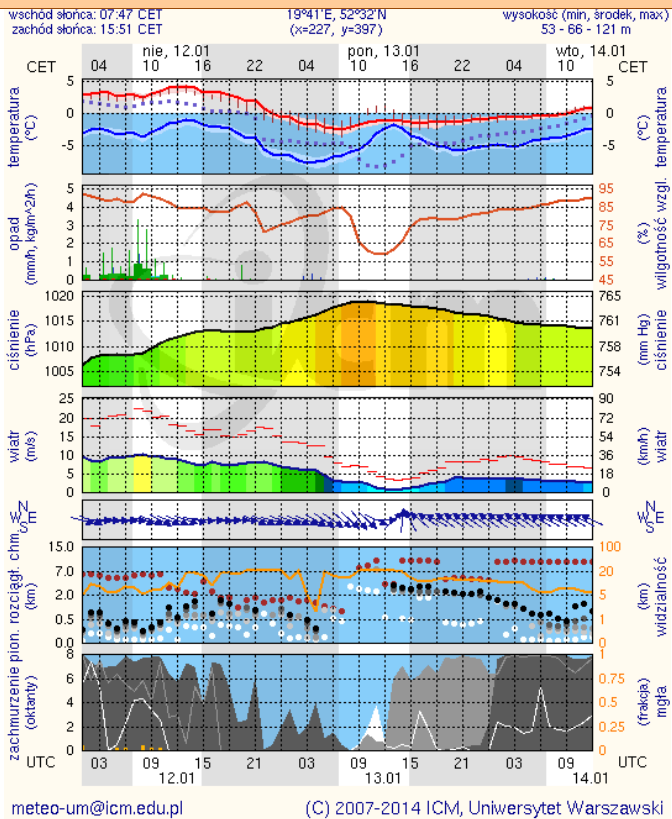
Warszawa



Radom



Płock



Ciechanów

