



**BIULETYN INFORMACYJNY NR 11/2014**  
za okres od 11.01.2014 r. godz. 8.00 do 12.01.2014 r. do godz. 8.00




niedziela, 12.01.2014 r.



**Najważniejsze zdarzenia z minionej doby**

1. **Województwo Mazowieckie** – Ostrzeżenie Meteorologiczne (Silny wiatr – Stopień 1)

**ZESTAWIENIE DANYCH STATYSTYCZNYCH**  
za okres: 11.01.2014 – 12.01.2014 r.

	KOMENDA STOŁECZNA POLICJI	W analizowanym okresie	Od początku roku
	1) Odnotowano wypadków	5	62
	2) Ofiary śmiertelne w wypadkach drogowych/ kolejowych/ lotniczych	0/0/0	5/1/0
	3) Osoby ranne w wypadkach drogowych/kolejowych/lotniczych	7/0/0	81/0/0
	4) Utonięcia/wychłodzenia	0/0	3/4
	KOMENDA WOJEWÓDZKA POLICJI	W analizowanym okresie	Od początku roku
	1) Odnotowano wypadków	2	57
	2) Ofiary śmiertelne w wypadkach drogowych/ kolejowych/ lotniczych	0/0/0	6/0/0
	3) Osoby ranne w wypadkach drogowych/kolejowych/lotniczych	2/0/0	70/0/0
	4) Utonięcia /wychłodzenia	0/0	0/0
	KOMENDA WOJEWÓDZKA PAŃSTWOWEJ STRAŻY POŻARNEJ	W analizowanym okresie	Od początku roku
	1) Liczba pożarów	52	380
	2) Ofiary śmiertelne w pożarach/ w wyniku zaccadzenia	0/0	5/0
	3) Osoby ranne w pożarach/podtrute CO	2/0	17/0
	4) Interwencje związane z usuwaniem skutków nawałnic	-----	-----

Od 01.10.2013 r.		UTONIĘCIA
WYCHŁODZENIA	ZATRUCIE CO	
4	10	3

## WYKAZ ZGROMADZEŃ PUBLICZNYCH

Lp.	Data	Organizator	Miejsce	Czas trwania
1.	2014-01-12	Stowarzyszenie Solidarni 2010	przed Kordegardą, ul. Krakowskie Przedmieście 15/17	12.00 - 21.00
2.	2014-01-12	Osoba prywatna	ul. Świętojańska, przemarsz trasą: pl. Zamkowy, Krakowskie Przedmieście, Nowy Świat, pl. Trzech Krzyży, Al. Ujazdowskie, pl. Na Rozdrożu i al. Szucha przed MEN	16.00 - 21.00
3.	2014-01-12	Ruch Suwerenność Narodu Polskiego	róg ul. Chmielnej i Pasażu Wiecha	19.00 - 21.00

## WYKAZ IMPREZ

Lp.	Data	Organizator	Miejsce	Czas trwania
1.	2014-01-11	Stowarzyszenie "Zieloni Kanonierzy"	ul. Łazienkowska 6a; Hala Torwar I mecze piłki koszykowej (II liga)	17.00 - 19.00
2.	2014-01-12	Fundacja Wielkiej Orkiestry Świątecznej Pomocy	plac Defilad Finał Wielkiej Orkiestry Świątecznej Pomocy	13.30 - 22.00

## ZAGROŻENIA ŚRODOWISKA

**Wyniki pomiarów zanieczyszczeń powietrza za minioną dobę na automatycznych stacjach WIOŚ Warszawa:**

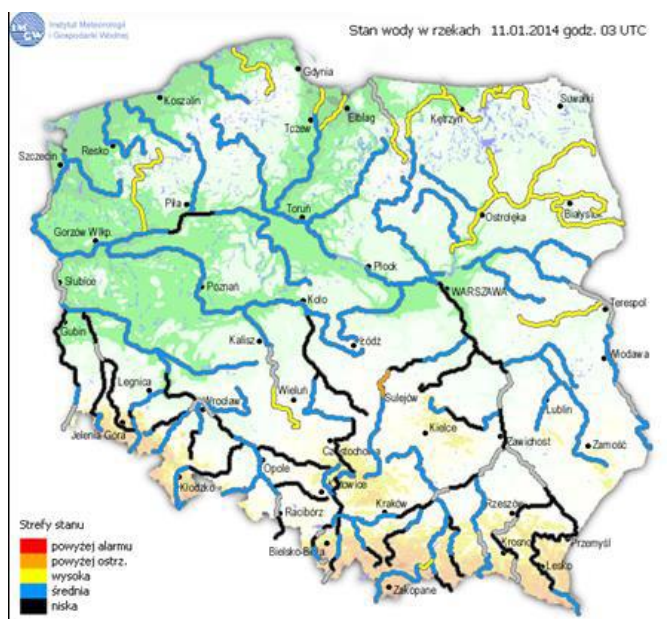
DATA		11-01-2014		Kalendarz		Prezentuj dane							
Stacja	PM10		NO2		CO		O3		SO2-S1		SO2-S24		
	µg/m3	% LV	µg/m3	% LV	µg/m3	% LV	µg/m3	% LV	µg/m3	% LV	µg/m3	% LV	
Belsk-IGPAN	28	55.46	11.5	5.74	301	3.01	55.7	46.23	9.7	2.77	7.5	5.98	
Granica-KPN			9.6	4.79			50.4	41.83	11.1	3.17	7.8	6.22	
Warszawa-Krucza													
Legionowo-Zegrzyńska			22.8	11.37			55.8	46.31	15.6	4.45	11.4	9.08	
Piastów-Pułaskiego			25	12.47			59.3	49.22	36.2	10.33	14.1	11.24	
Płock-Gimnazjum			19.8	9.88	263	2.63	50.3	41.75	8.6	2.45	3.3	2.63	
Płock-Reja	26.4	52.29	23.1	11.52	505	5.05			8.1	2.31	4.1	3.27	
Radom-Tochtermana	33	65.36	43.3	21.6	542	5.42	56.7	47.06	12.6	3.59	7.2	5.74	
Siedlce-Konarskiego	30.3	60.01	24.5	12.22	415	4.15	52.4	43.49	6.6	1.88	5.1	4.06	
Warszawa-Bernardyńska			45.3	22.59					5.6	1.6	3.1	2.47	
Warszawa-Komunikacyjna	29.6	58.63	64.9	32.37	919	9.19							
Warszawa-Marszałkowska	26.3	52.09	49.6	24.74	759	7.59							
Warszawa-Porajów			30.3	15.11									
Warszawa-Podleśna													
Warszawa-Puszczy Solskiej													
Warszawa-Targówek	13.8	27.33	35.1	17.51	307	3.07	47.5	39.42	22.1	6.31	6	4.78	
Warszawa-Ursynów	25.1	49.71	32.9	16.41			53.4	44.32	11.8	3.37	8.9	7.09	
Żyrardów-Roosevelta	30.5	60.41	14.7	7.33					10.2	2.91	4.9	3.9	

### Legenda do Skali Jakości Powietrza:

	Można przebywać na powietrzu w dowolnie długim okresie czasu,
	Należy ograniczyć czas przebywania na powietrzu, zwłaszcza przez kobiety w ciąży, dzieci i osoby starsze oraz przez osoby z astmą, chorobami alergicznymi skóry, oczu i chorobami krążenia.
	Nie należy przebywać na otwartym powietrzu zbyt długo. Zaleca się unikanie lub ograniczenie do minimum czasu przebywania na powietrzu, zwłaszcza przez kobiety w ciąży, dzieci i osoby starsze oraz przez osoby z astmą, chorobami alergicznymi skóry, oczu i chorobami krążenia. Należy unikać dużych wysiłków fizycznych na otwartym powietrzu i zaniechać palenia papierosów. W przypadku pogorszenia stanu zdrowia należy skontaktować się z lekarzem.

# INFORMACJE HYDROLOGICZNO - METEOROLOGICZNE

## Stan wody na głównych rzekach Polski



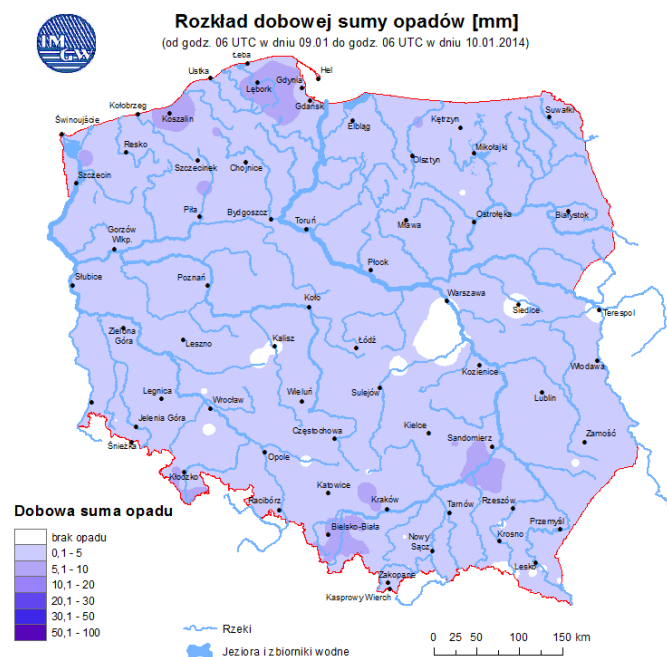
## Prognoza pogody dla Polski na dzień 12.01.2014 r.



## Ostrzeżenia IMGW

<b>Zjawisko/stopień zagrożenia</b>	Silny wiatr – Stopień 1
<b>Obszar</b>	województwo mazowieckie
<b>Ważność</b>	od godz. 01:00 dnia 12.01.2014 do godz. 19:00 dnia 12.01.2014
<b>Przebieg</b>	Przewiduje się wystąpienie silnego wiatru o średniej prędkości od 25 km/h do 40 km/h, w porywach do 80 km/h, południowo-zachodniego i zachodniego.
<b>Prawdopodobieństwo wystąpienia zjawiska</b>	85%
<b>Uwagi:</b>	Brak

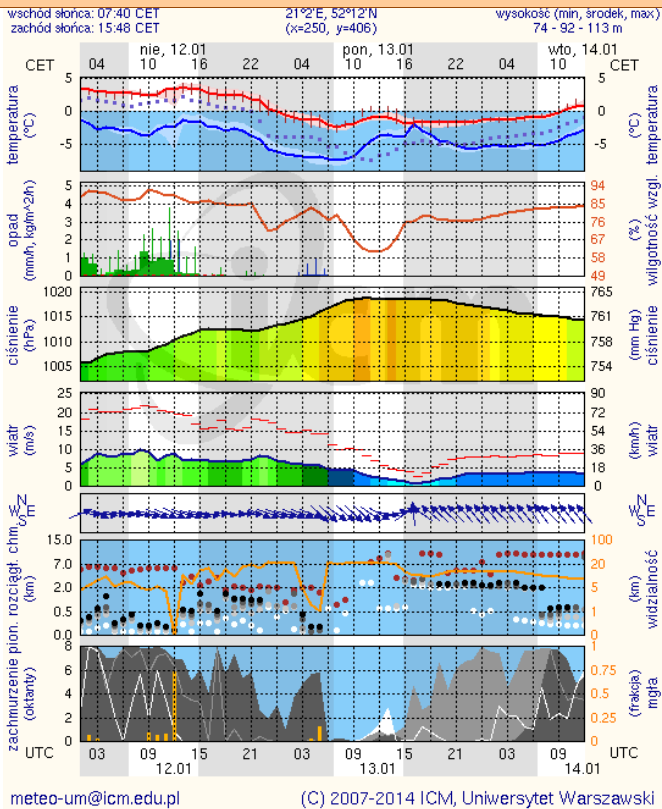
## Dobowa suma opadów



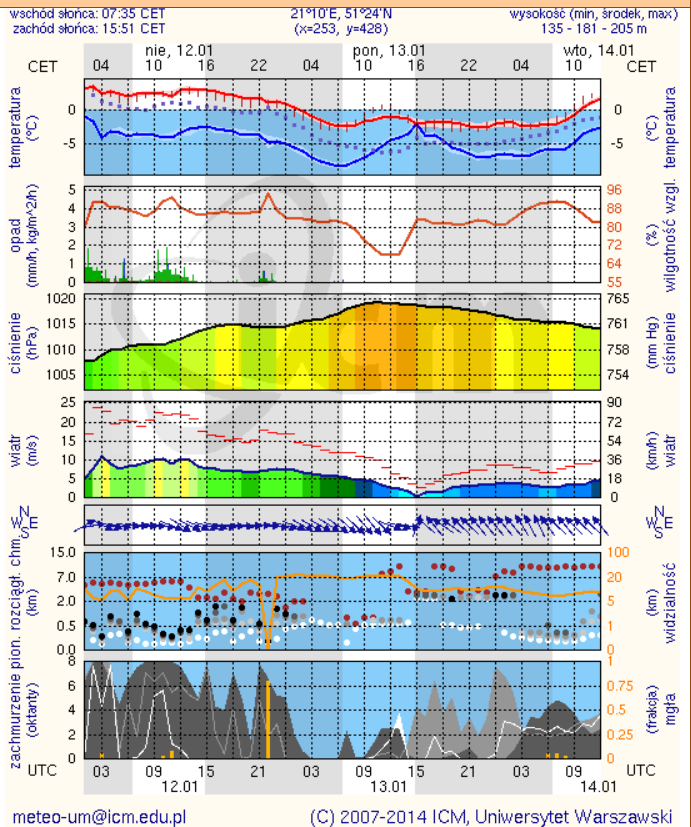
# METEOROGRAMY

## dla głównych miast województwa mazowieckiego:

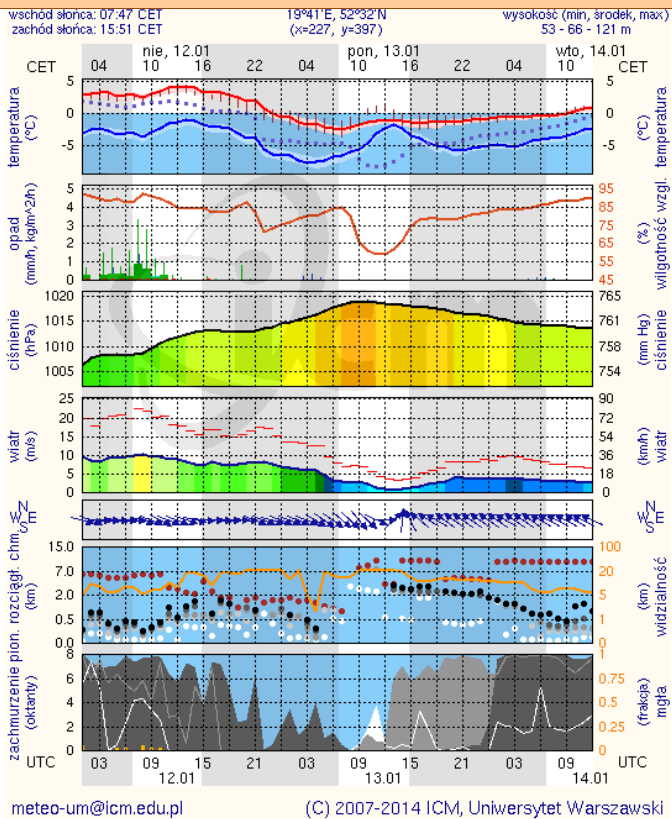
### Warszawa



### Radom



### Płock



### Ciechanów

