





**BIULETYN INFORMACYJNY NR 10/2014**  
za okres od 10.01.2014 r. godz. 8.00 do 11.01.2014 r. do godz. 8.00

sobota, 11.01.2014 r.

	<b>Najważniejsze zdarzenia z minionej doby</b>
	1. Żąbki (powiat wołomiński) ul. Łodygowa – utonięcie mężczyzny w rowie melioracyjnym.
2. Ochudno (powiat wyszkowski) – pożar domu jednorodzinnego. Jedna ofiara śmiertelna.	

**ZESTAWIENIE DANYCH STATYSTYCZNYCH**  
za okres: 10.01.2014 – 11.01.2014 r.

	<b>KOMENDA STOŁECZNA POLICJI</b>	<b>W analizowanym okresie</b>	<b>Od początku roku</b>
1)	Odnotowano wypadków	10	57
2)	Ofiary śmiertelne w wypadkach drogowych/ kolejowych/ lotniczych	0/0/0	5/1/0
3)	Osoby ranne w wypadkach drogowych/kolejowych/lotniczych	12/0/0	74/0/0
4)	Utonięcia/wychłodzenia	1/0	3/4
	<b>KOMENDA WOJEWÓDZKA POLICJI</b>	<b>W analizowanym okresie</b>	<b>Od początku roku</b>
1)	Odnotowano wypadków	4	55
2)	Ofiary śmiertelne w wypadkach drogowych/ kolejowych/ lotniczych	0/0/0	6/0/0
3)	Osoby ranne w wypadkach drogowych/kolejowych/lotniczych	5/0/0	68/0/0
4)	Utonięcia /wychłodzenia	0/0	0/0
	<b>KOMENDA WOJEWÓDZKA PAŃSTWOWEJ STRAŻY POŻARNEJ</b>	<b>W analizowanym okresie</b>	<b>Od początku roku</b>
1)	Liczba pożarów	39	328
2)	Ofiary śmiertelne w pożarach/ w wyniku zaccadzenia	1/0	5/0
3)	Osoby ranne w pożarach/podtrute CO	4/0	15/0
4)	Interwencje związane z usuwaniem skutków nawałnic	-----	-----

Od 01.10.2013 r.		UTONIĘCIA
WYCHŁODZENIA	ZATRUCIE CO	
4	10	3

## WYKAZ ZGROMADZEŃ PUBLICZNYCH

Lp.	Data	Organizator	Miejsce	Czas trwania
			BRAK	

## WYKAZ IMPREZ

Lp.	Data	Organizator	Miejsce	Czas trwania
1.	2014-01-11	Wagart	ul. Pileckiego 122; Arena Ursynów	16.00 - 21.00

## ZAGROŻENIA ŚRODOWISKA

**Wyniki pomiarów zanieczyszczeń powietrza za minioną dobę na automatycznych stacjach WIOŚ Warszawa:**

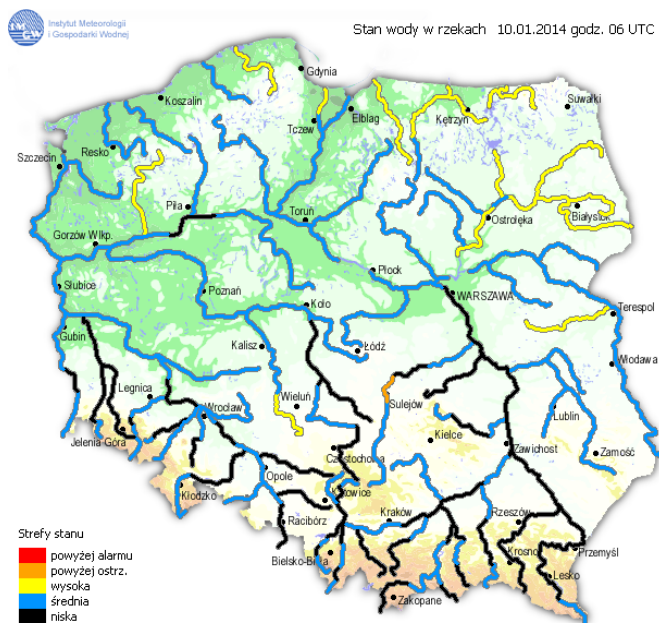
DATA		10-01-2014		Kalendarz		Prezentuj dane							
Stacja	PM10		NO2		CO		O3		SO2-S1		SO2-S24		
	µg/m3	% LV	µg/m3	% LV	µg/m3	% LV	µg/m3	% LV	µg/m3	% LV	µg/m3	% LV	
Belsk-IGPAN	20	39.61	11.4	5.69	481	4.81	61	50.63	9.4	2.68	6.4	5.1	
Granica-KPN			7	3.49			58.5	48.55	6.8	1.94	5.2	4.14	
Warszawa-Krucza													
Legionowo-Zegrzyńska			12.1	6.04			62.8	52.12	13.3	3.79	10.5	8.37	
Piastów-Pułaskiego			13.9	6.93			68.3	56.69	19	5.42	9.2	7.33	
Płock-Gimnazjum			12.7	6.33	391	3.91	57.7	47.89	6	1.71	2.6	2.07	
Płock-Reja	10.5	20.8	11.5	5.74	609	6.09			3.7	1.06	1.2	0.96	
Radom-Tochtermana	15.9	31.49	17.5	8.73	1148	11.48	55.2	45.81	11.5	3.28	5.1	4.06	
Siedlce-Konarskiego	16	31.69	16.7	8.33	546	5.46	59.1	49.05	10.8	3.08	4.4	3.51	
Warszawa-Bernardyńska									6.9	1.97	1	0.8	
Warszawa-Komunikacyjna	18.5	36.64	46.5	23.19	810	8.1							
Warszawa-Marszałkowska	15	29.71	37.5	18.7	953	9.53							
Warszawa-Porajów			20.1	10.03									
Warszawa-Podleśna													
Warszawa-Puszczy Solskiej													
Warszawa-Targówek	7.4	14.66	19.7	9.83	436	4.36	50.2	41.66	4.1	1.17	1.6	1.28	
Warszawa-Ursynów	11.9	23.57	19.5	9.73			56.8	47.14	14.2	4.05	8.9	7.09	
Żyrardów-Roosevelta	11.4	22.58	8.8	4.39					4.4	1.26	2.3	1.83	

### Legenda do Skali Jakości Powietrza:

	Można przebywać na powietrzu w dowolnie długim okresie czasu,
	Należy ograniczyć czas przebywania na powietrzu, zwłaszcza przez kobiety w ciąży, dzieci i osoby starsze oraz przez osoby z astmą, chorobami alergicznymi skóry, oczu i chorobami krążenia.
	Nie należy przebywać na otwartym powietrzu zbyt długo. Zaleca się unikanie lub ograniczenie do minimum czasu przebywania na powietrzu, zwłaszcza przez kobiety w ciąży, dzieci i osoby starsze oraz przez osoby z astmą, chorobami alergicznymi skóry, oczu i chorobami krążenia. Należy unikać dużych wysiłków fizycznych na otwartym powietrzu i zaniechać palenia papierosów. W przypadku pogorszenia stanu zdrowia należy skontaktować się z lekarzem.

# INFORMACJE HYDROLOGICZNO - METEOROLOGICZNE

## Stan wody na głównych rzekach Polski



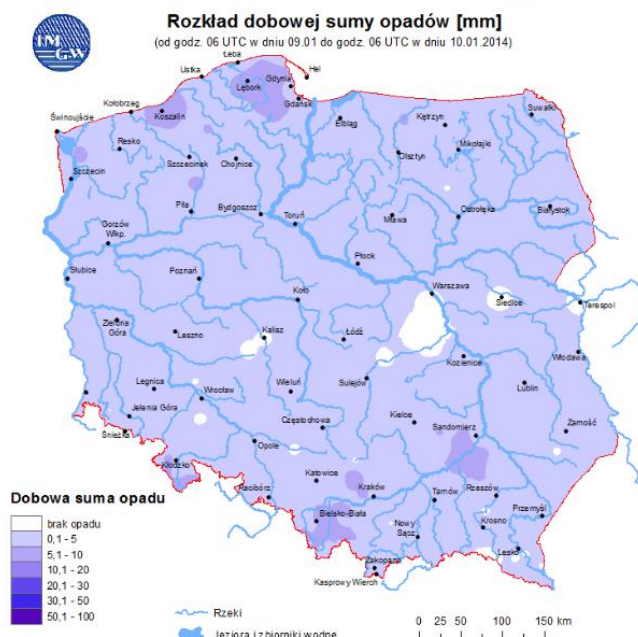
## Prognoza pogody dla Polski na dzień 11.01.2014 r.



## Ostrzeżenia IMGW

NIE OBOWIĄZUJE

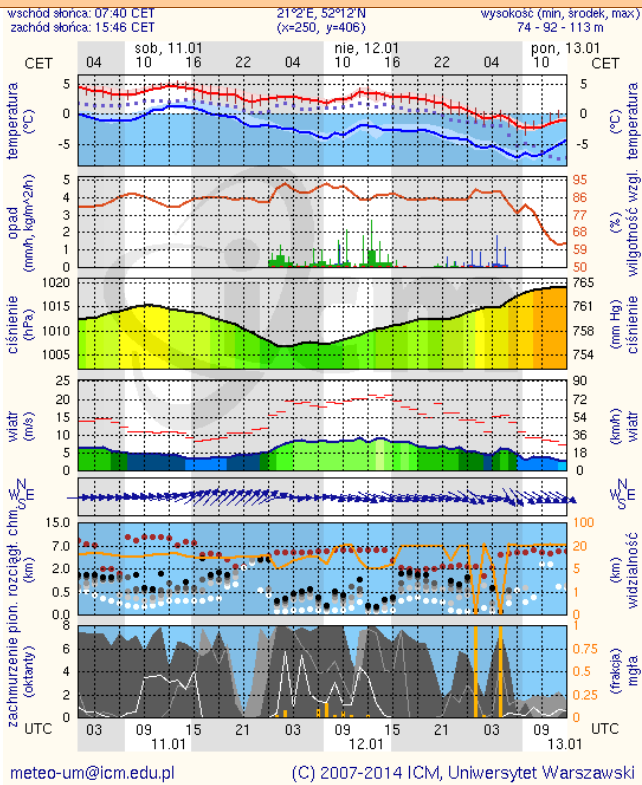
## Dobowa suma opadów



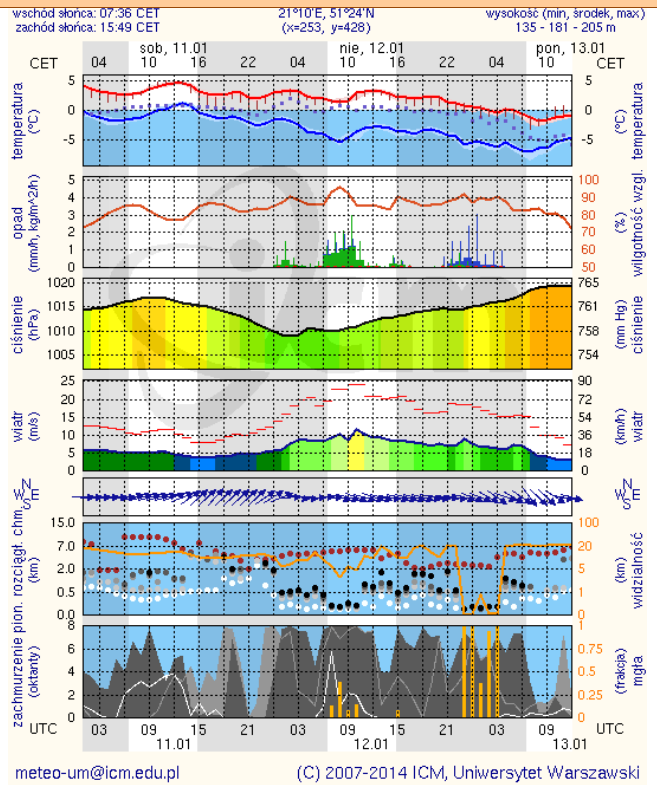
# METEOROGRAMY

## dla głównych miast województwa mazowieckiego:

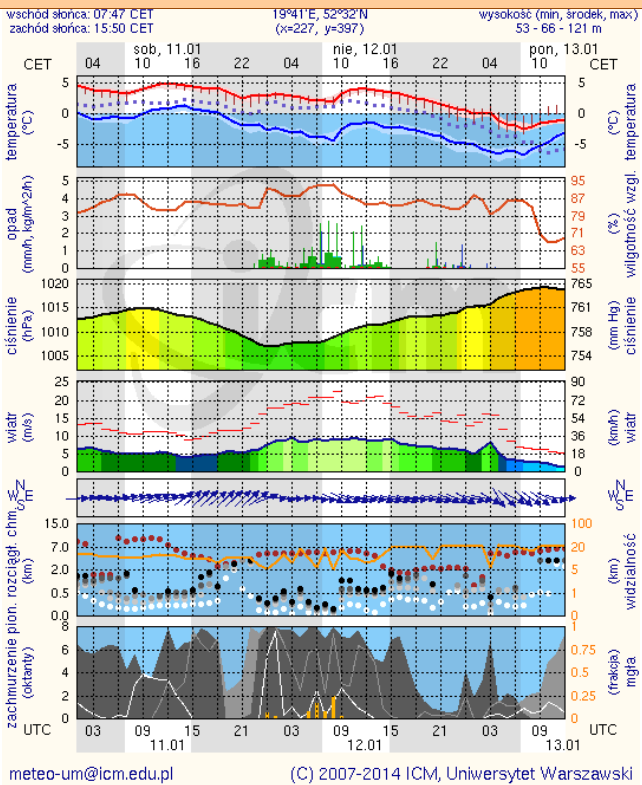
### Warszawa



### Radom



### Płock



### Ciechanów

