



BIULETYN INFORMACYJNY NR 9/2014

za okres od 09.01.2014 r. godz. 8.00 do 10.01.2014 r. do godz. 8.00

piątek, 10.01.2014 r.

Najważniejsze zdarzenia z minionej doby	
	1. Karolinowo (pow. płoński) – wypadek z udziałem samochodu osobowego oraz pojazdu typu BUS (1 ofiara śmiertelna, 4 osoby ranne).
	2. Województwo Mazowieckie – Ostrzeżenie Meteorologiczne (Silny wiatr – Stopień 1)
	3. Mińsk Mazowiecki, ul. Okrzei 39 – wyciek tlenu węgla z instalacji grzewczej budynku wielorodzinnego (4 osoby hospitalizowane)
	4. Warszawa /metro/ - informacja o zagrożeniu terrorystycznym.
	5. Perłowo (pow. mławski) – zderzenie pojazdu osobowego z ciężarowym.

ZESTAWIENIE DANYCH STATYSTYCZNYCH za okres: 09.01.2014 – 10.01.2014 r.

	KOMENDA STOŁECZNA POLICJI	W analizowanym okresie	Od początku roku
	1) Odnotowano wypadków		7
2) Ofiary śmiertelne w wypadkach drogowych/ kolejowych/ lotniczych		0/0/0	5/1/0
3) Osoby ranne w wypadkach drogowych/kolejowych/lotniczych		7/0/0	62/0/0
4) Utonięcia/wychłodzenia		0/0	2/4
	KOMENDA WOJEWÓDZKA POLICJI	W analizowanym okresie	Od początku roku
	1) Odnotowano wypadków		6
2) Ofiary śmiertelne w wypadkach drogowych/ kolejowych/ lotniczych		2/0/0	6/0/0
3) Osoby ranne w wypadkach drogowych/kolejowych/lotniczych		5/0/0	63/0/0
4) Utonięcia /wychłodzenia		0/0	0/0
	KOMENDA WOJEWÓDZKA PAŃSTWOWEJ STRAŻY POŻARNEJ	W analizowanym okresie	Od początku roku
	1) Liczba pożarów		22
2) Ofiary śmiertelne w pożarach/ w wyniku zacczadzenia		0/0	3/0
3) Osoby ranne w pożarach/podtrute CO		0/0	11/0
4) Interwencje związane z usuwaniem skutków nawałnic		-----	-----

Od 01.10.2013 r.		UTONIĘCIA
WYCHŁODZENIA	ZATRUCIE CO	
4	10	2

WYKAZ ZGROMADZEŃ PUBLICZNYCH

Lp.	Data	Organizator	Miejsce	Czas trwania
			BRAK	

WYKAZ IMPREZ				
Lp.	Data	Organizator	Miejsce	Czas trwania
			BRAK	

ZAGROŻENIA ŚRODOWISKA

Wyniki pomiarów zanieczyszczeń powietrza za minioną dobę na automatycznych stacjach WIOŚ Warszawa:

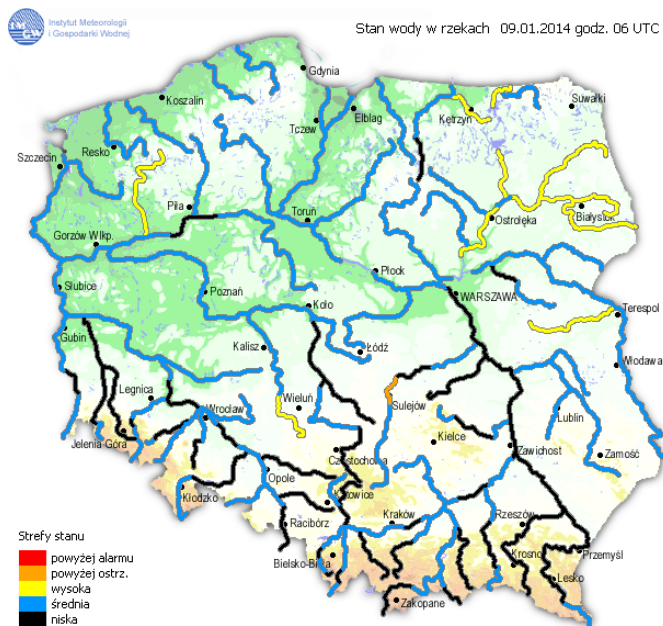
DATA		09-01-2014		Kalendarz		Prezentuj dane						
Stacja	PM10		NO2		CO		O3		SO2-S1		SO2-S24	
	µg/m3	% LV	µg/m3	% LV	µg/m3	% LV	µg/m3	% LV	µg/m3	% LV	µg/m3	% LV
Belsk-IGPAN	36.1	71.5	25	12.47	515	5.15	54.1	44.9	14.6	4.17	8.9	7.09
Granica-KPN			20.9	10.42			50.5	41.91	14.9	4.25	8	6.38
Warszawa-Krucza												
Legionowo-Zegrzyńska			39.6	19.75			57	47.31	29.6	8.45	14.6	11.63
Piastów-Pułaskiego			34.1	17.01					23	6.56	12	9.56
Płock-Gimnazjum			39	19.45	487	4.87	47.8	39.67	11.2	3.2	7.1	5.66
Płock-Reja	39.9	79.03	36.6	18.26	708	7.08			15.1	4.31	6.3	5.02
Radom-Tochtermana	42.3	83.78	35.6	17.76	1255	12.55	42	34.86	14.8	4.22	9.4	7.49
Siedlce-Konarskiego	39.6	78.43	40.3	20.1	1068	10.68	57.1	47.39	10	2.85	6.7	5.34
Warszawa-Bernardyńska									11.3	3.22	6.2	4.94
Warszawa-Komunikacyjna	45.9	90.91	103.6	51.67	1448	14.48						
Warszawa-Marszałkowska	44.2	87.54	76.4	38.11	1183	11.83						
Warszawa-Porajów			38.1	19								
Warszawa-Podleśna												
Warszawa-Puszczy Solskiej												
Warszawa-Targówek	21.3	42.19	49.1	24.49	505	5.05	43.4	36.02	15.7	4.48	4.3	3.43
Warszawa-Ursynów	33.5	66.35	45.4	22.64			51.7	42.91	19.1	5.45	11.8	9.4
Żyrardów-Roosevelta	34.5	68.33	21.5	10.72					15.8	4.51	7.3	5.82

Legenda do Skali Jakości Powietrza:

	Można przebywać na powietrzu w dowolnie długim okresie czasu,
	Należy ograniczyć czas przebywania na powietrzu, zwłaszcza przez kobiety w ciąży, dzieci i osoby starsze oraz przez osoby z astmą, chorobami alergicznymi skóry, oczu i chorobami krążenia.
	Nie należy przebywać na otwartym powietrzu zbyt długo. Zaleca się unikanie lub ograniczenie do minimum czasu przebywania na powietrzu, zwłaszcza przez kobiety w ciąży, dzieci i osoby starsze oraz przez osoby z astmą, chorobami alergicznymi skóry, oczu i chorobami krążenia. Należy unikać dużych wysiłków fizycznych na otwartym powietrzu i zaniechać palenia papierosów. W przypadku pogorszenia stanu zdrowia należy skontaktować się z lekarzem.

INFORMACJE HYDROLOGICZNO - METEOROLOGICZNE

Stan wody na głównych rzekach Polski



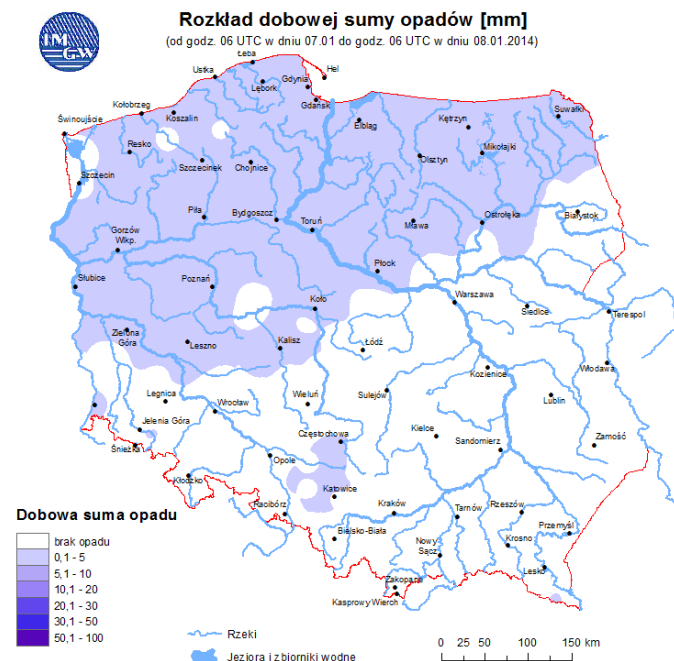
Prognoza pogody dla Polski na dzień 10.01.2014 r.



Ostrzeżenia IMGW

Zjawisko/stopień zagrożenia	Silny wiatr – Stopień 1
Obszar	województwo mazowieckie
Ważność	od godz. 06:00 dnia 10.01.2014 do godz. 19:00 dnia 10.01.2014
Przebieg	Przewiduje się wystąpienie silnego wiatru o średniej prędkości od 25 km/h do 40 km/h, w północnej połowie województwa w porywach do 80 km/h, na pozostałym obszarze w porywach do 70 km/h, z zachodu i południowego zachodu.
Prawdopodobieństwo wystąpienia zjawiska	80%
Uwagi:	Brak

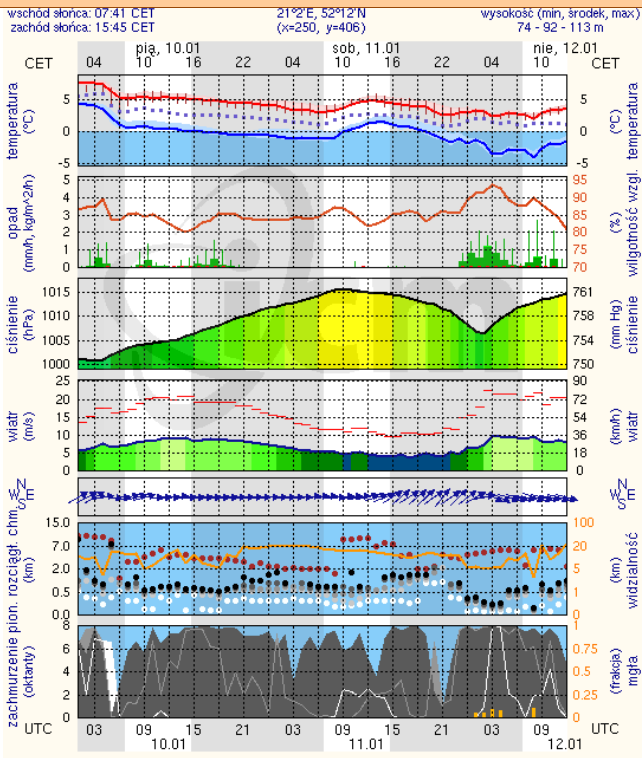
Dobowa suma opadów



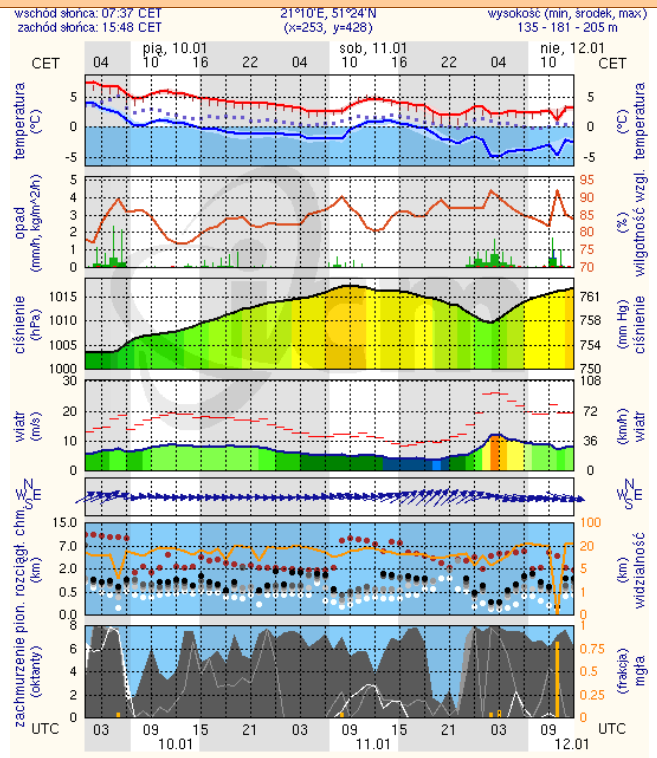
METEOROGRAMY

dla głównych miast województwa mazowieckiego:

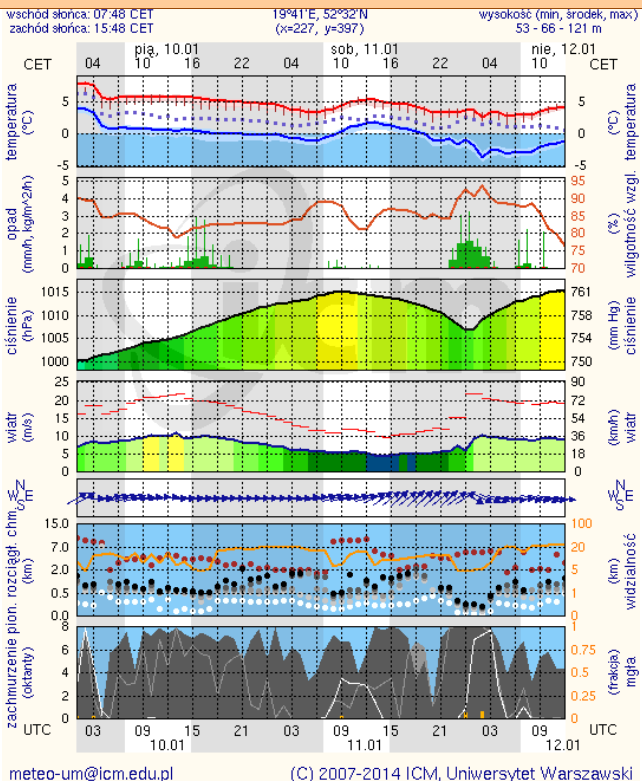
Warszawa



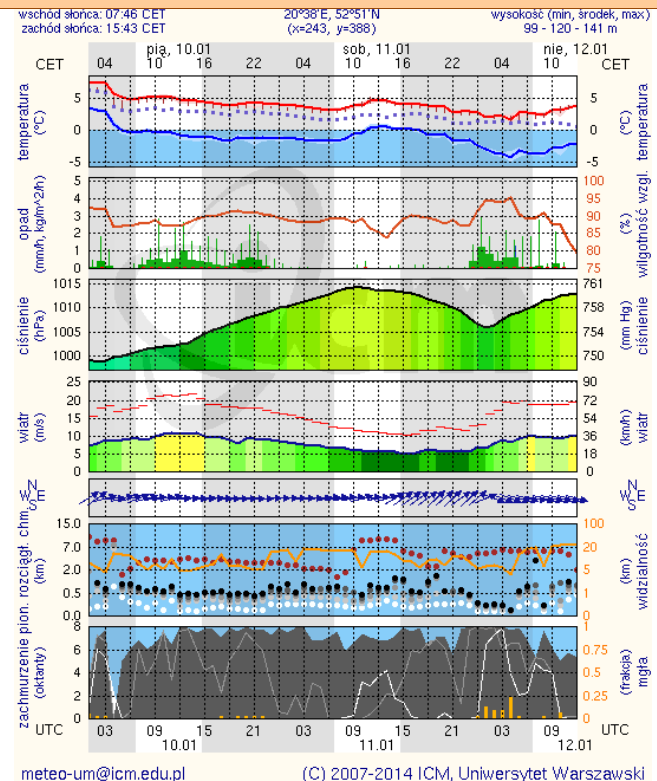
Radom



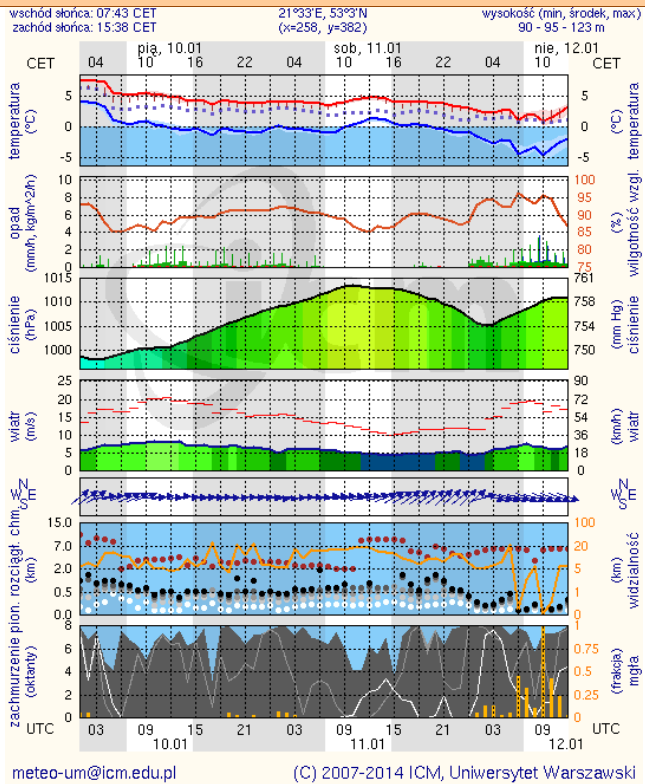
Płock



Ciechanów



Ostrołęka



Siedlce

