



BIULETYN INFORMACYJNY NR 8/2014
za okres od 08.01.2014 r. godz. 8.00 do 09.01.2014 r. do godz. 8.00

czwartek, 09.01.2014 r.



Najważniejsze zdarzenia z minionej doby

1. Nie odnotowano.

ZESTAWIENIE DANYCH STATYSTYCZNYCH
za okres: 08.01.2014 – 09.01.2014 r.

	KOMENDA STOŁECZNA POLICJI	W analizowanym okresie	Od początku roku
	1) Odnotowano wypadków	6	40
	2) Ofiary śmiertelne w wypadkach drogowych/ kolejowych/ lotniczych	2/0/0	5/1/0
	3) Osoby ranne w wypadkach drogowych/kolejowych/lotniczych	5/0/0	55/0/0
	4) Utonięcia/wychłodzenia	0/0	2/4
	KOMENDA WOJEWÓDZKA POLICJI	W analizowanym okresie	Od początku roku
	1) Odnotowano wypadków	5	45
	2) Ofiary śmiertelne w wypadkach drogowych/ kolejowych/ lotniczych	0/0/0	4/0/0
	3) Osoby ranne w wypadkach drogowych/kolejowych/lotniczych	7/0/0	58/0/0
	4) Utonięcia /wychłodzenia	0/0	0/0
	KOMENDA WOJEWÓDZKA PAŃSTWOWEJ STRAŻY POŻARNEJ	W analizowanym okresie	Od początku roku
	1) Liczba pożarów	30	267
	2) Ofiary śmiertelne w pożarach/ w wyniku zaccadzenia	0/0	3/0
	3) Osoby ranne w pożarach/podtrute CO	0/0	11/0
	4) Interwencje związane z usuwaniem skutków nawałnic	-----	-----

Od 01.10.2013 r.		UTONIĘCIA
WYCHŁODZENIA	ZATRUCIE CO	
4	10	2

WYKAZ ZGROMADZEŃ PUBLICZNYCH

Lp.	Data	Organizator	Miejsce	Czas trwania
			BRAK	

WYKAZ IMPREZ

Lp.	Data	Organizator	Miejsce	Czas trwania
			BRAK	

ZAGROŻENIA ŚRODOWISKA

Wyniki pomiarów zanieczyszczeń powietrza za minioną dobę na automatycznych stacjach WIOŚ Warszawa:

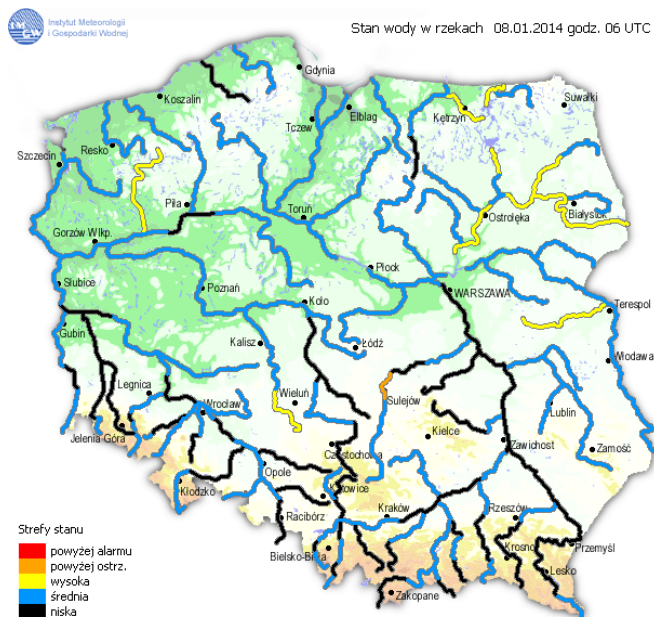
DATA		08-01-2014		Kalendarz		Prezentuj dane							
Stacja	PM10		NO2		CO		O3		SO2-S1		SO2-S24		
	µg/m3	% LV	µg/m3	% LV	µg/m3	% LV	µg/m3	% LV	µg/m3	% LV	µg/m3	% LV	
Belsk-IGPAN	40	79.22	26.3	13.12	585	5.85	49	40.67	21.8	6.22	10.2	8.13	
Granica-KPN			19	9.48			44.1	36.6	8.5	2.43	5.8	4.62	
Warszawa-Krucza													
Legionowo-Zegrzyńska			36.3	18.11			44.6	37.02	13.5	3.85	10.4	8.29	
Piastów-Pułaskiego			41.9	20.9					20.8	5.93	10.5	8.37	
Płock-Gimnazjum			27.3	13.62	499	4.99	47.6	39.51	9.9	2.82	6.1	4.86	
Płock-Reja	28.4	56.25	29.7	14.81	692	6.92			10.4	2.97	5.6	4.46	
Radom-Tochtermana	42.1	83.38	46.4	23.14	1423	14.23	38.5	31.95	20.6	5.88	12.7	10.12	
Siedlce-Konarskiego	51.9	102.79	35.7	17.81	1383	13.83	37.8	31.37	18.3	5.22	8	6.38	
Warszawa-Bernardyńska									8.3	2.37	4.1	3.27	
Warszawa-Komunikacyjna	43.3	85.76	104.6	52.17	1643	16.43							
Warszawa-Marszałkowska	51.3	101.6	94.6	47.18	860	8.6							
Warszawa-Porajów			32.6	16.26									
Warszawa-Podleśna							9.4	7.8					
Warszawa-Puszczy Solskiej													
Warszawa-Targówek	24.8	49.12	49.1	24.49	743	7.43	32.1	26.64	23.2	6.62	5.5	4.38	
Warszawa-Ursynów	36	71.3	50.7	25.29			40.9	33.94	17.6	5.02	11.2	8.93	
Żyrardów-Roosevelta	33.8	66.94	19	9.48					12.2	3.48	5.7	4.54	

Legenda do Skali Jakości Powietrza:

	Można przebywać na powietrzu w dowolnie długim okresie czasu,
	Należy ograniczyć czas przebywania na powietrzu, zwłaszcza przez kobiety w ciąży, dzieci i osoby starsze oraz przez osoby z astmą, chorobami alergicznymi skóry, oczu i chorobami krążenia.
	Nie należy przebywać na otwartym powietrzu zbyt długo. Zaleca się unikanie lub ograniczenie do minimum czasu przebywania na powietrzu, zwłaszcza przez kobiety w ciąży, dzieci i osoby starsze oraz przez osoby z astmą, chorobami alergicznymi skóry, oczu i chorobami krążenia. Należy unikać dużych wysiłków fizycznych na otwartym powietrzu i zaniechać palenia papierosów. W przypadku pogorszenia stanu zdrowia należy skontaktować się z lekarzem.

INFORMACJE HYDROLOGICZNO - METEOROLOGICZNE

Stan wody na głównych rzekach Polski



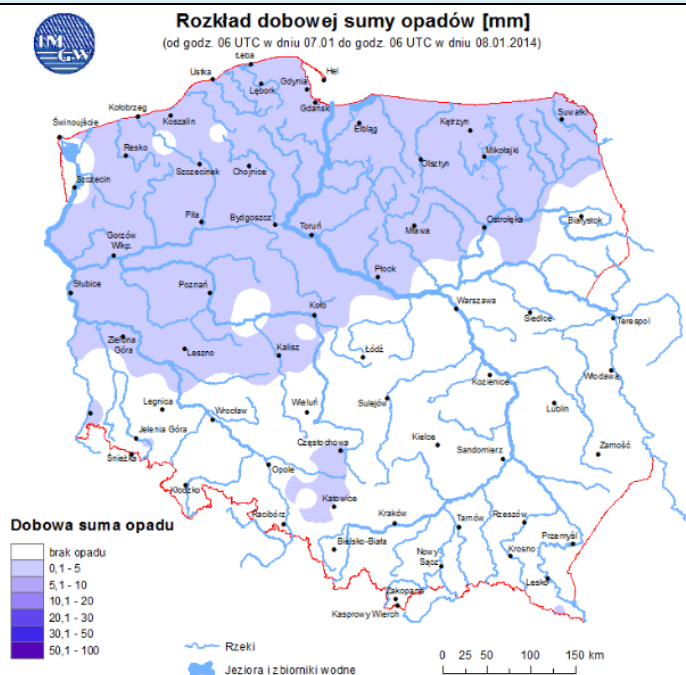
Prognoza pogody dla Polski na dzień 09.01.2014 r.



Ostrzeżenia IMGW

NIE OBOWIĄZUJĄ

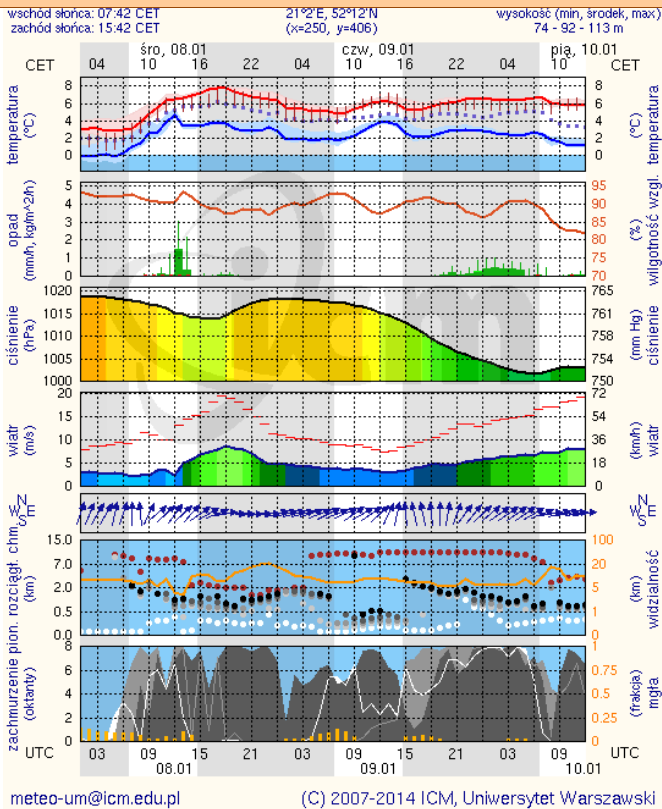
Dobowa suma opadów



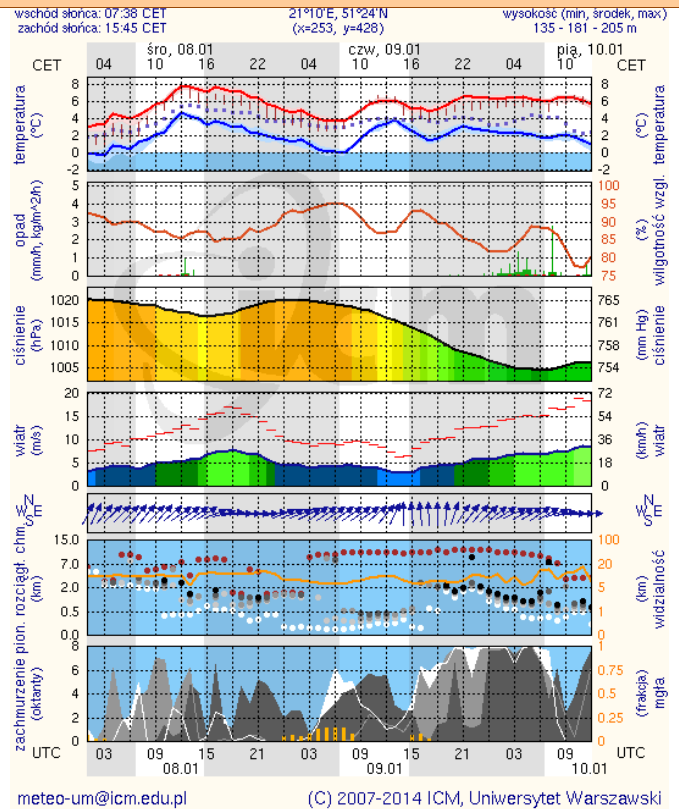
METEOROGRAMY

dla głównych miast województwa mazowieckiego:

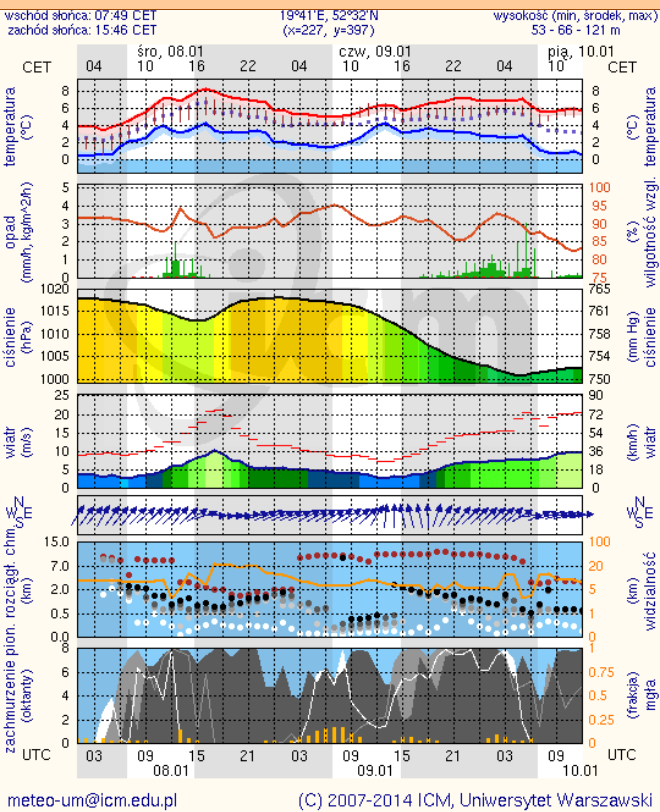
Warszawa



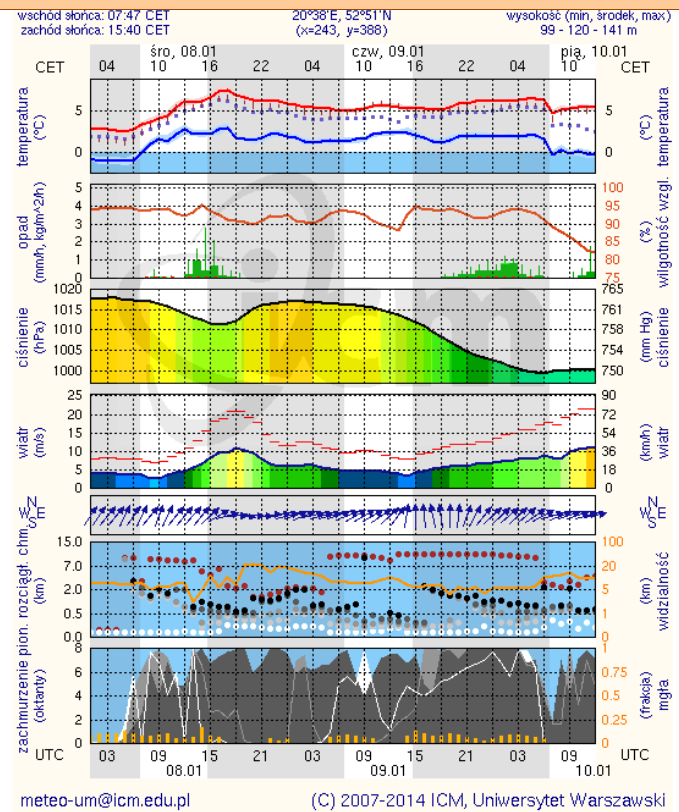
Radom



Płock

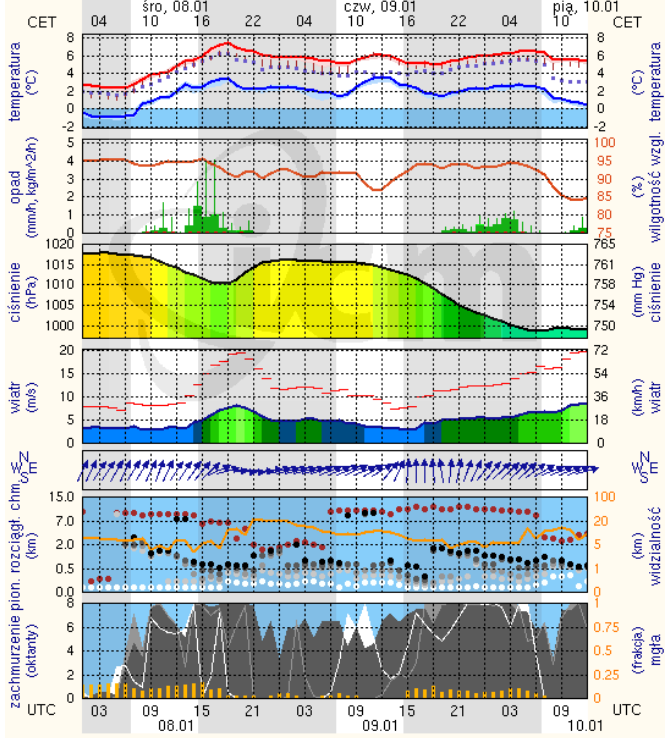


Ciechanów



Ostrołęka

wschód słońca: 07:44 CET 21°33'E, 53°3'N wysokość (min, środek, max):
zachód słońca: 15:36 CET (x=258, y=382) 90 - 95 - 123 m

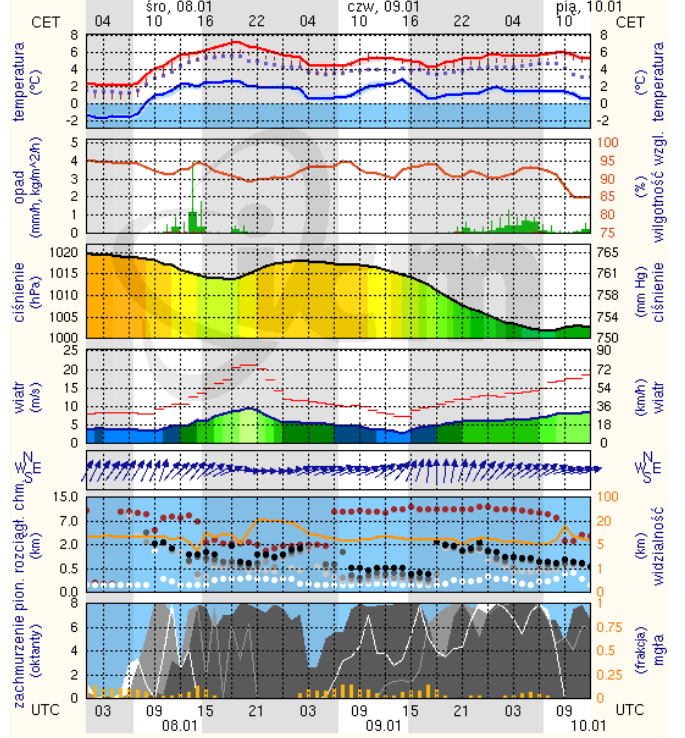


meteo-um@icm.edu.pl

(C) 2007-2014 ICM, Uniwersytet Warszawski

Siedlce

wschód słońca: 07:37 CET 22°16'E, 52°10'N wysokość (min, środek, max):
zachód słońca: 15:37 CET (x=271, y=406) 149 - 164 - 183 m



meteo-um@icm.edu.pl

(C) 2007-2014 ICM, Uniwersytet Warszawski