



BIULETYN INFORMACYJNY NR 7/2014
za okres od 07.01.2014 r. godz. 8.00 do 08.01.2014 r. do godz. 8.00

środa, 08.01.2014 r.



Najważniejsze zdarzenia z minionej doby

1. Warszawa – pożar budynku, ewakuacja mieszkańców z 60 lokali.
2. Marki (pow. wołomiński) – potrącenie pieszego ze skutkiem śmiertelnym.

ZESTAWIENIE DANYCH STATYSTYCZNYCH
za okres: 07.01.2014 – 08.01.2014 r.

	KOMENDA STOŁECZNA POLICJI		W analizowanym okresie	Od początku roku
	1) Odnotowano wypadków		6	34
2) Ofiary śmiertelne w wypadkach drogowych/ kolejowych/ lotniczych		1/0/0	3/1/0	
3) Osoby ranne w wypadkach drogowych/kolejowych/lotniczych		5/0/0	50/0/0	
4) Utonięcia/wychłodzenia		0/0	2/4	
	KOMENDA WOJEWÓDZKA POLICJI		W analizowanym okresie	Od początku roku
	1) Odnotowano wypadków		8	40
2) Ofiary śmiertelne w wypadkach drogowych/ kolejowych/ lotniczych		0/0/0	4/0/0	
3) Osoby ranne w wypadkach drogowych/kolejowych/lotniczych		7/0/0	51/0/0	
4) Utonięcia /wychłodzenia		0/0	0/0	
	KOMENDA WOJEWÓDZKA PAŃSTWOWEJ STRAŻY POŻARNEJ		W analizowanym okresie	Od początku roku
	1) Liczba pożarów		33	237
2) Ofiary śmiertelne w pożarach/ w wyniku zaccadzenia		0/0	3/0	
3) Osoby ranne w pożarach/podtrute CO		0/0	11/0	
4) Interwencje związane z usuwaniem skutków nawałnic		-----	-----	

Od 01.10.2013 r.		UTONIĘCIA
WYCHŁODZENIA	ZATRUCIE CO	
4	10	2

WYKAZ ZGROMADZEŃ PUBLICZNYCH

Lp.	Data	Organizator	Miejsce	Czas trwania
			BRAK	

WYKAZ IMPREZ

Lp.	Data	Organizator	Miejsce	Czas trwania
			BRAK	

ZAGROŻENIA ŚRODOWISKA

Wyniki pomiarów zanieczyszczeń powietrza za minioną dobę na automatycznych stacjach WIOŚ Warszawa:

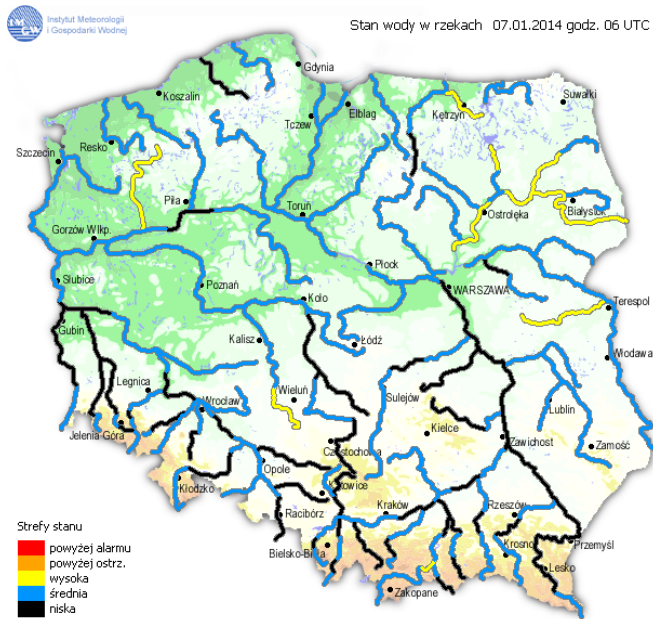
DATA		07-01-2014		Kalendarz		Prezentuj dane							
Stacja	PM10		NO2		CO		O3		SO2-S1		SO2-S24		
	µg/m3	% LV	µg/m3	% LV	µg/m3	% LV	µg/m3	% LV	µg/m3	% LV	µg/m3	% LV	
Belsk-IGPAN	40	79.22	21.2	10.57	521	5.21	38.3	31.79	9.8	2.8	7.8	6.22	
Granica-KPN			26.5	13.22			28.5	23.65	9.6	2.74	6.8	5.42	
Warszawa-Krucza													
Legionowo-Zegrzyńska			53.1	26.49			27.9	23.16	20.5	5.85	13.9	11.08	
Piastów-Pułaskiego			46.2	23.04					20	5.71	10.9	8.69	
Płock-Gimnazjum			47.1	23.49	538	5.38	29.2	24.23	16.2	4.62	10.9	8.69	
Płock-Reja	44.3	87.74	49.2	24.54	744	7.44			21.5	6.13	9.8	7.81	
Radom-Tochtermana	54.5	107.94	50.6	25.24	1461	14.61	40.4	33.53	17.4	4.96	10.3	8.21	
Siedlce-Konarskiego	54	106.95	45.7	22.79	1367	13.67	29.4	24.4	9.6	2.74	6.1	4.86	
Warszawa-Bernardyńska									7.9	2.25	5	3.98	
Warszawa-Komunikacyjna	61	120.82	162.2	80.9	1888	18.88							
Warszawa-Marszałkowska	57.8	114.48	86.1	42.94	1146	11.46							
Warszawa-Porajów			23	11.47									
Warszawa-Podleśna							22.3	18.51					
Warszawa-Puszczy Solskiej													
Warszawa-Targówek	27.7	54.86	62.9	31.37	931	9.31	24.6	20.42	5.1	1.46	3.6	2.87	
Warszawa-Ursynów	43.2	85.56	75.4	37.61			33.3	27.64	13.8	3.94	10.6	8.45	
Żyrardów-Roosevelta	49.6	98.24	28.1	14.02					10.5	3	8	6.38	

Legenda do Skali Jakości Powietrza:

	Można przebywać na powietrzu w dowolnie długim okresie czasu,
	Należy ograniczyć czas przebywania na powietrzu, zwłaszcza przez kobiety w ciąży, dzieci i osoby starsze oraz przez osoby z astmą, chorobami alergicznymi skóry, oczu i chorobami krążenia.
	Nie należy przebywać na otwartym powietrzu zbyt długo. Zaleca się unikanie lub ograniczenie do minimum czasu przebywania na powietrzu, zwłaszcza przez kobiety w ciąży, dzieci i osoby starsze oraz przez osoby z astmą, chorobami alergicznymi skóry, oczu i chorobami krążenia. Należy unikać dużych wysiłków fizycznych na otwartym powietrzu i zaniechać palenia papierosów. W przypadku pogorszenia stanu zdrowia należy skontaktować się z lekarzem.

INFORMACJE HYDROLOGICZNO - METEOROLOGICZNE

Stan wody na głównych rzekach Polski



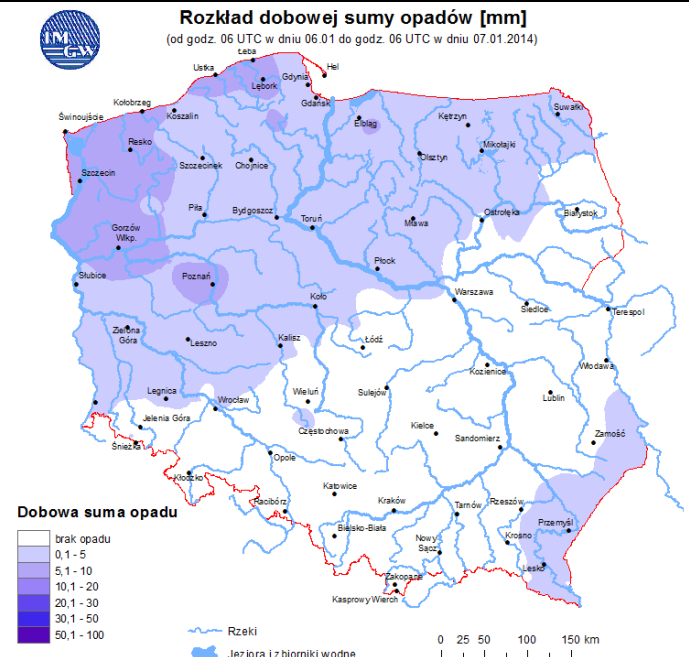
Prognoza pogody dla Polski na dzień 08.01.2014 r.



Ostrzeżenia IMGW

NIE OBOWIĄZUJĄ

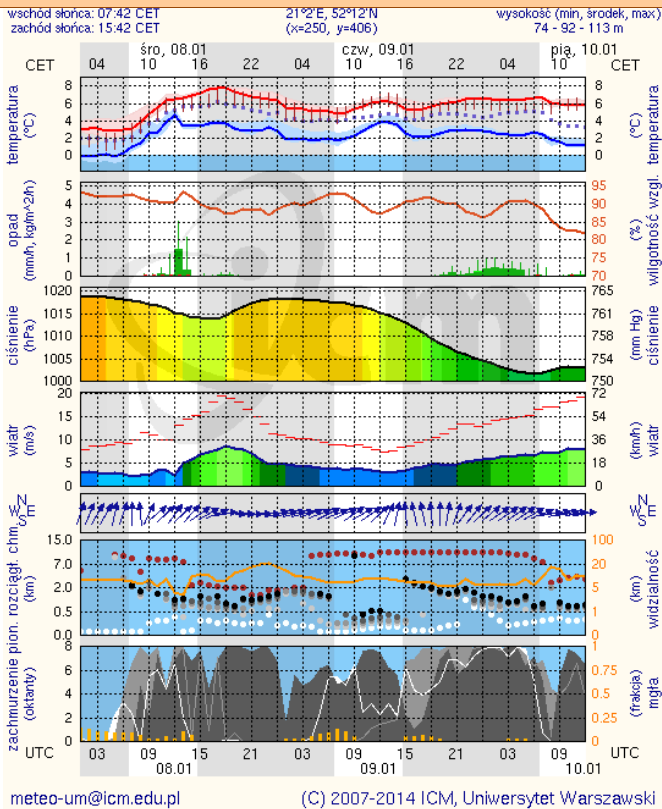
Dobowa suma opadów



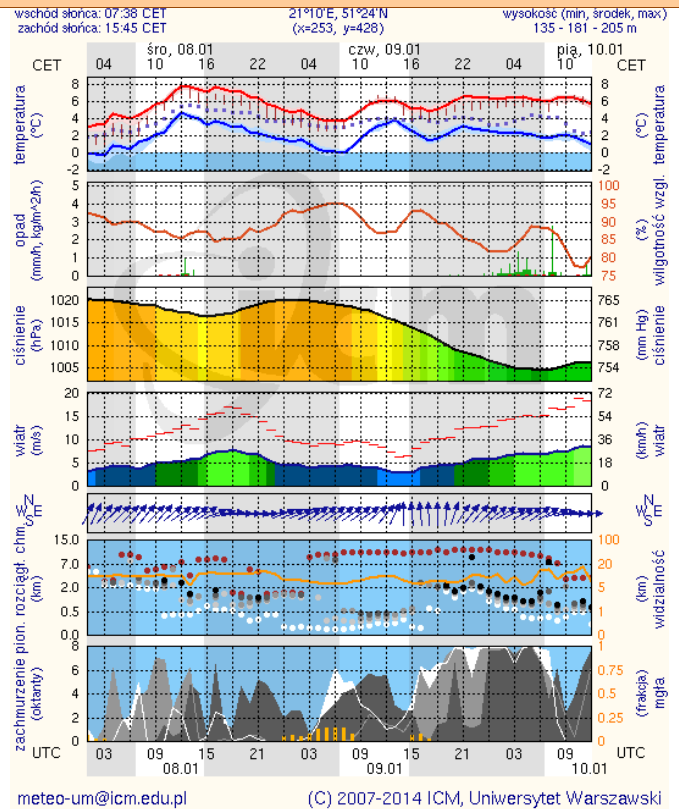
METEOROGRAMY

dla głównych miast województwa mazowieckiego:

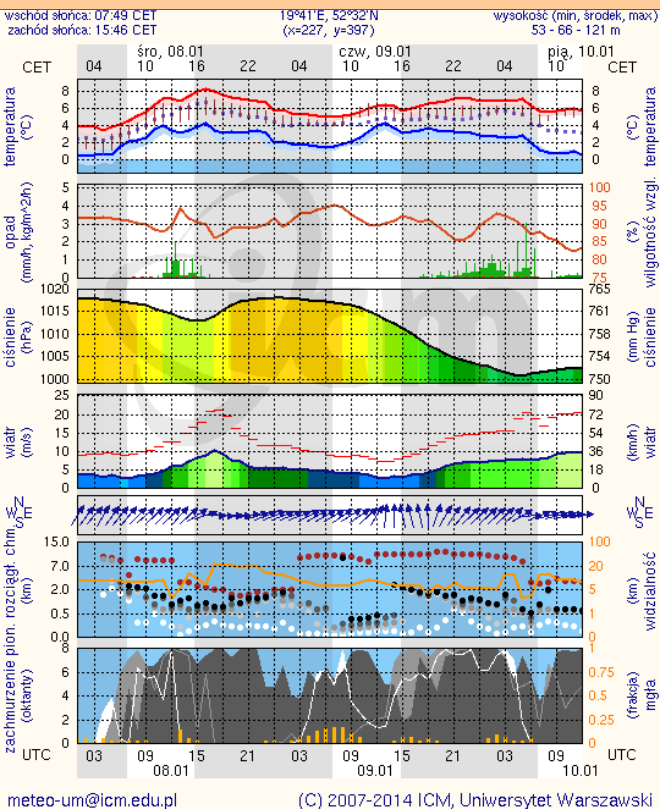
Warszawa



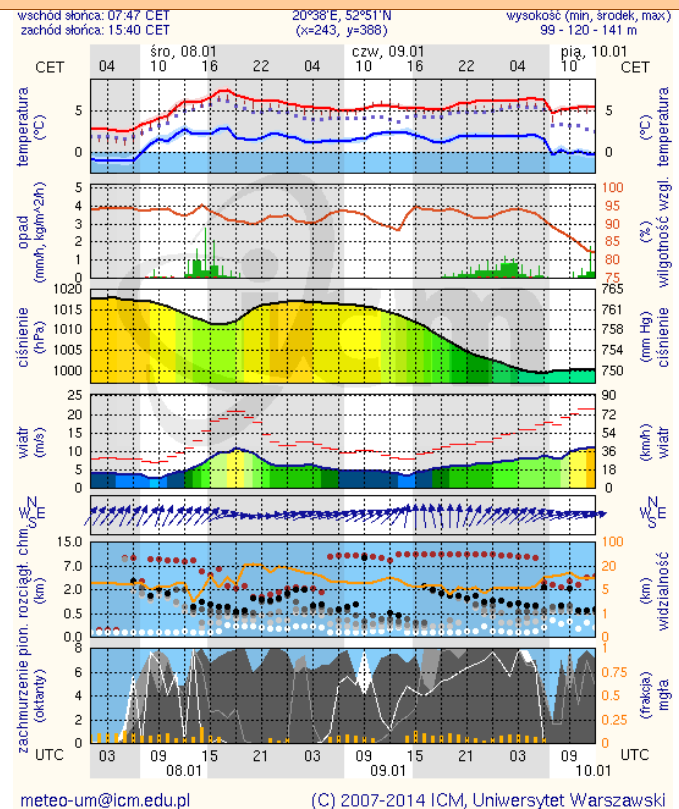
Radom



Płock

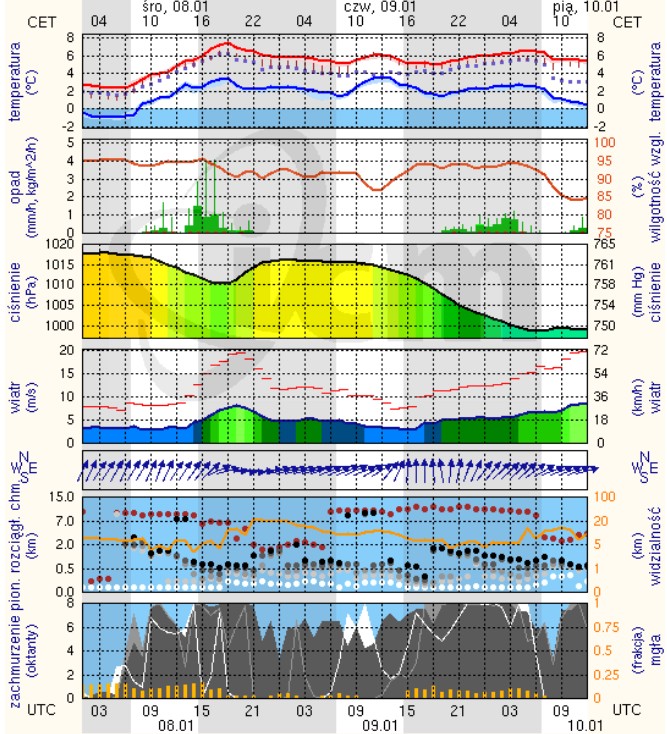


Ciechanów



Ostrołęka

wschód słońca: 07:44 CET 21°33'E, 53°3'N wysokość (min, środek, max):
zachód słońca: 15:36 CET (x=258, y=382) 90 - 95 - 123 m

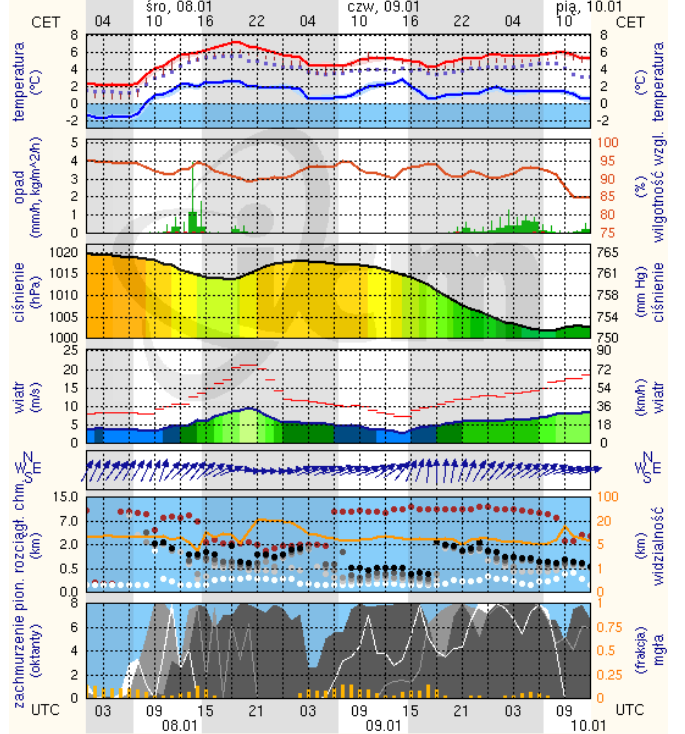


meteo-um@icm.edu.pl

(C) 2007-2014 ICM, Uniwersytet Warszawski

Siedlce

wschód słońca: 07:37 CET 22°16'E, 52°10'N wysokość (min, środek, max):
zachód słońca: 15:37 CET (x=271, y=406) 149 - 164 - 183 m



meteo-um@icm.edu.pl

(C) 2007-2014 ICM, Uniwersytet Warszawski