



BIULETYN INFORMACYJNY NR 5/2014
za okres od 05.01.2014 r. godz. 8.00 do 06.01.2014 r. do godz. 8.00

poniedziałek, 06.01.2014 r.



Najważniejsze zdarzenia z minionej doby

1. Rudniki (pow. wołomiński) – utonięcie 55-letniego mężczyzny.
2. Jeruzal (pow. miński) – pożar budynku mieszkalnego, 1 ofiara śmiertelna.

ZESTAWIENIE DANYCH STATYSTYCZNYCH
za okres: 05.01.2014 – 06.01.2014 r.

	KOMENDA STOŁĘCZNA POLICJI		W analizowanym okresie	Od początku roku
	1) Odnotowano wypadków		10	27
2) Ofiary śmiertelne w wypadkach drogowych/ kolejowych/ lotniczych		0/0/0	2/1/0	
3) Osoby ranne w wypadkach drogowych/kolejowych/lotniczych		20/0/0	43/0/0	
4) Utonięcia/wychłodzenia		1/0	1/4	
	KOMENDA WOJEWÓDZKA POLICJI		W analizowanym okresie	Od początku roku
	1) Odnotowano wypadków		4	29
2) Ofiary śmiertelne w wypadkach drogowych/ kolejowych/ lotniczych		1/0/0	2/0/0	
3) Osoby ranne w wypadkach drogowych/kolejowych/lotniczych		7/0/0	42/0/0	
4) Utonięcia /wychłodzenia		0/0	0/0	
	KOMENDA WOJEWÓDZKA PAŃSTWOWEJ STRAŻY POŻARNEJ		W analizowanym okresie	Od początku roku
	1) Liczba pożarów		33	180
2) Ofiary śmiertelne w pożarach/ w wyniku zezadzenia		1/0	3/0	
3) Osoby ranne w pożarach/podtrute CO		1/0	7/0	
4) Interwencje związane z usuwaniem skutków nawałnic		-----	-----	

Od 01.10.2013 r.		UTONIĘCIA
WYCHŁODZENIA	ZATRUCIE CO	
4	10	1

WYKAZ ZGROMADZEŃ PUBLICZNYCH

Lp.	Data	Organizator	Miejsce	Czas trwania
			BRAK	

WYKAZ IMPREZ

Lp.	Data	Organizator	Miejsce	Czas trwania
1.	2014-01-06	Burmistrz Dzielnicy Wilanów	ul. Augusta Hłonda 1 artystyczno-rozrywkowa II edycja Królewskiego Festiwalu Światła	18.00 - 21.00

ZAGROŻENIA ŚRODOWISKA

Wyniki pomiarów zanieczyszczeń powietrza za minioną dobę na automatycznych stacjach WIOŚ Warszawa:

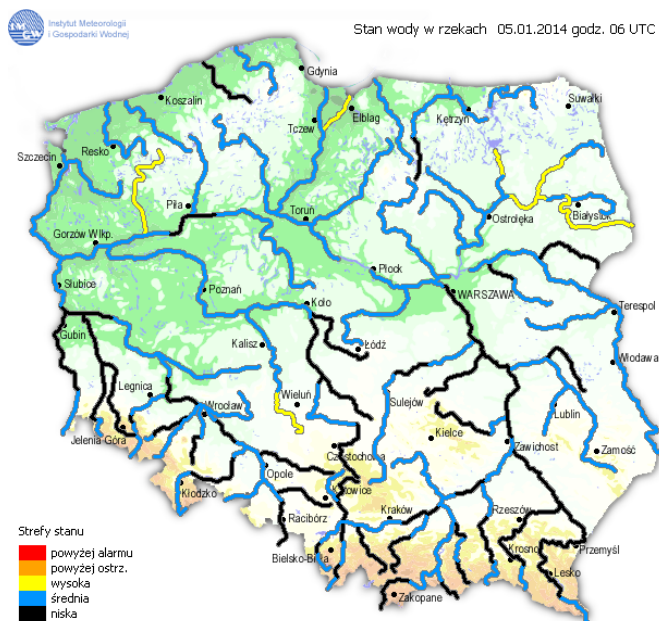
DATA		05-01-2014		<	>	Kalendarz	Prezentuj dane						
Stacja	PM10		NO2		CO		O3		SO2-S1		SO2-S24		
	µg/m3	% LV	µg/m3	% LV	µg/m3	% LV	µg/m3	% LV	µg/m3	% LV	µg/m3	% LV	
Belsk-IGPAN	42.7	84.57	11.8	5.89	698	6.98	39.1	32.45	11	3.14	7	5.58	
Granica-KPN			12.7	6.33			34.1	28.3	9.5	2.71	7	5.58	
Warszawa-Krucza													
Legionowo-Zegrzyńska			35.5	17.71			32.6	27.06	30.3	8.65	15.2	12.11	
Piastów-Pułaskiego			31.2	15.56			44.5	36.93	18.5	5.28	12.8	10.2	
Płock-Gimnazjum			24	11.97	590	5.9	30.8	25.56	7.3	2.08	5.2	4.14	
Płock-Reja	46.4	91.9	24.6	12.27	651	6.51			11	3.14	6.8	5.42	
Radom-Tochtermana	72.3	143.2							15.5	4.42	9.9	7.89	
Siedlce-Konarskiego	54.8	108.54	35.5	17.71	1493	14.93	38.4	31.87	28.3	8.07	9.3	7.41	
Warszawa-Bernardyńska									8.8	2.51	7.6	6.06	
Warszawa-Komunikacyjna	43.9	86.95	75.8	37.81	1384	13.84							
Warszawa-Marszałkowska	61.7	122.2	54.7	27.28	1441	14.41							
Warszawa-Porajów			34.3	17.11									
Warszawa-Podleśna							30.4	25.23					
Warszawa-Puszczy Solskiej													
Warszawa-Targówek	27.8	55.06	43.5	21.7	1230	12.3	33.8	28.05	4.5	1.28	3.8	3.03	
Warszawa-Ursynów	46.3	91.7	47.4	23.64			38.7	32.12	15.6	4.45	12.6	10.04	
Żyrardów-Roosevelta	60.5	119.83	25.4	12.67					14.1	4.02	6.7	5.34	

Legenda do Skali Jakości Powietrza:

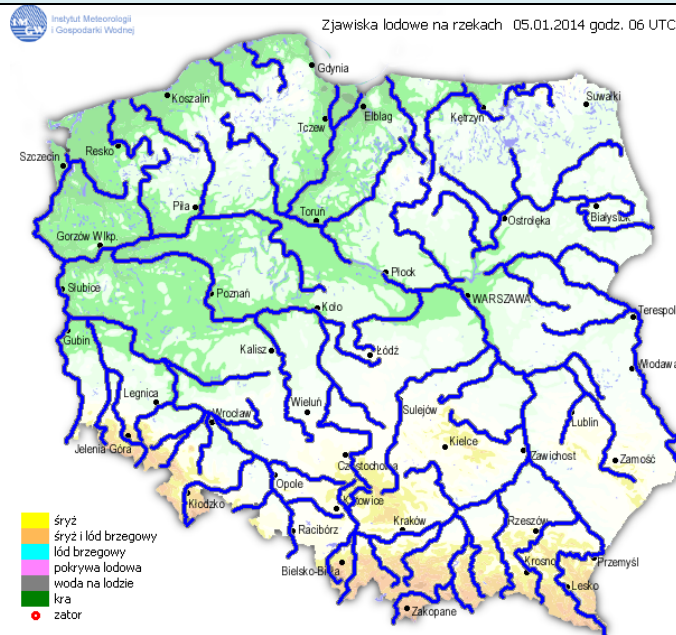
	Można przebywać na powietrzu w dowolnie długim okresie czasu,
	Należy ograniczyć czas przebywania na powietrzu, zwłaszcza przez kobiety w ciąży, dzieci i osoby starsze oraz przez osoby z astmą, chorobami alergicznymi skóry, oczu i chorobami krążenia.
	Nie należy przebywać na otwartym powietrzu zbyt długo. Zaleca się unikanie lub ograniczenie do minimum czasu przebywania na powietrzu, zwłaszcza przez kobiety w ciąży, dzieci i osoby starsze oraz przez osoby z astmą, chorobami alergicznymi skóry, oczu i chorobami krążenia. Należy unikać dużych wysiłków fizycznych na otwartym powietrzu i zaniechać palenia papierosów. W przypadku pogorszenia stanu zdrowia należy skontaktować się z lekarzem.

INFORMACJE HYDROLOGICZNO - METEOROLOGICZNE

Stan wody na głównych rzekach Polski



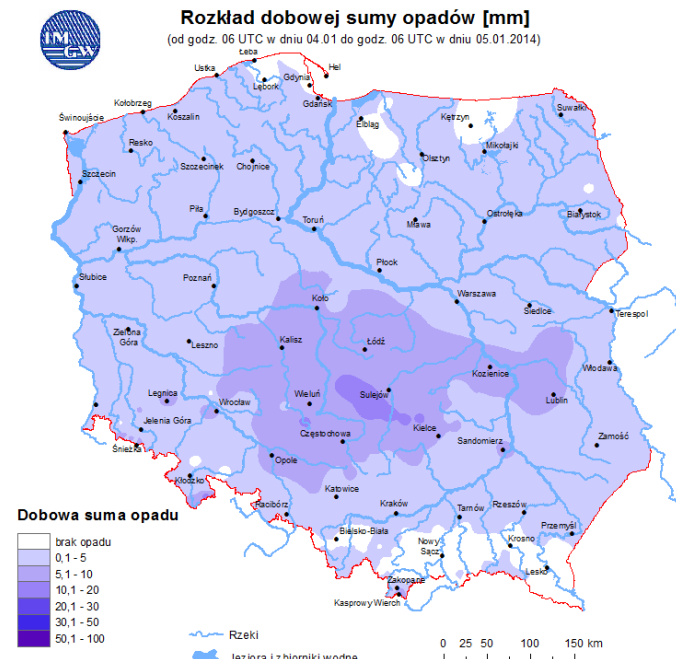
Zjawiska lodowe na rzekach



Prognoza pogody dla Polski na dzień 06.01.2014 r.



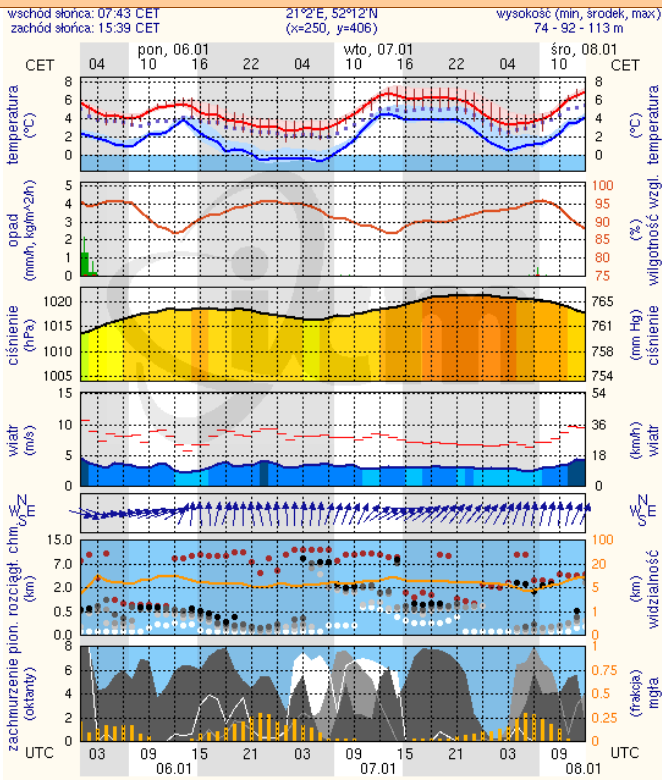
Dobowa suma opadów



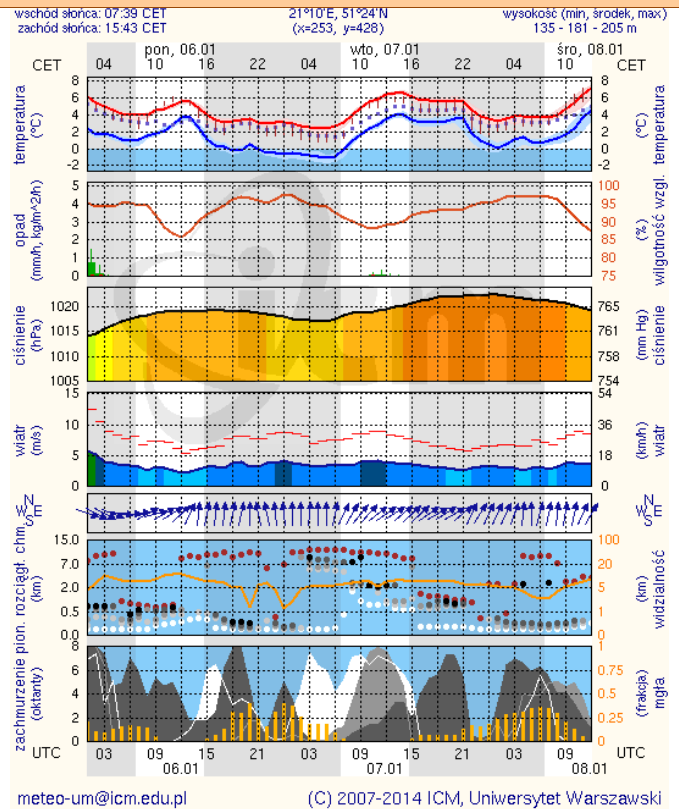
METEOROGRAMY

dla głównych miast województwa mazowieckiego:

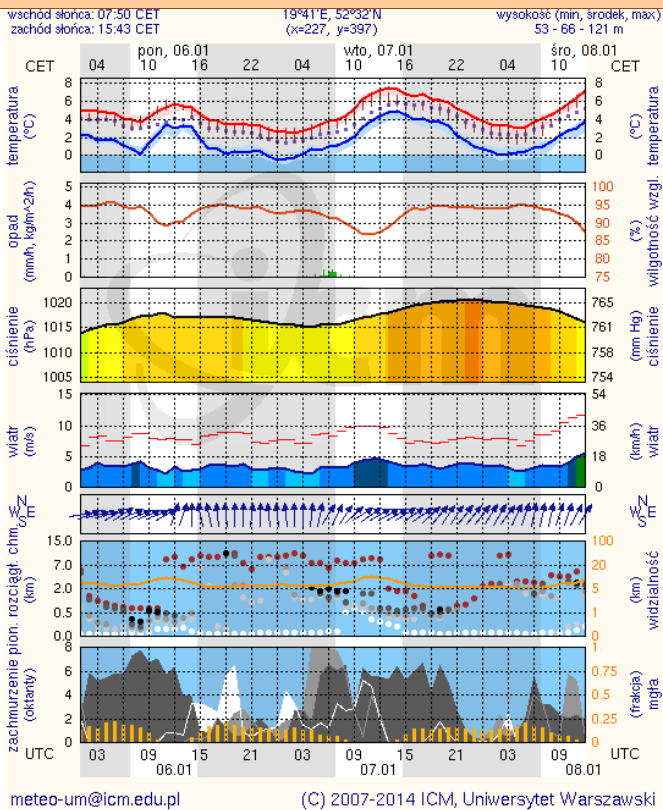
Warszawa



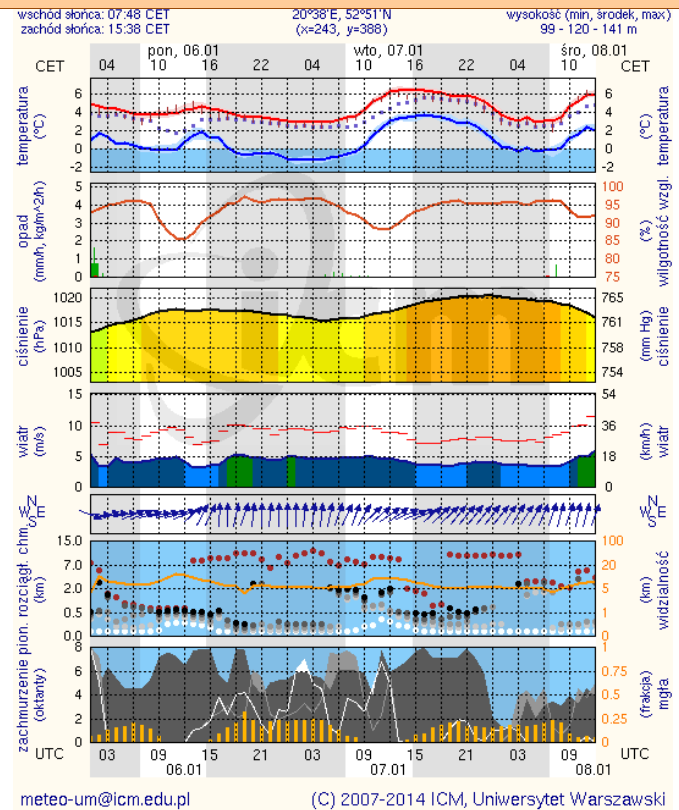
Radom



Płock



Ciechanów

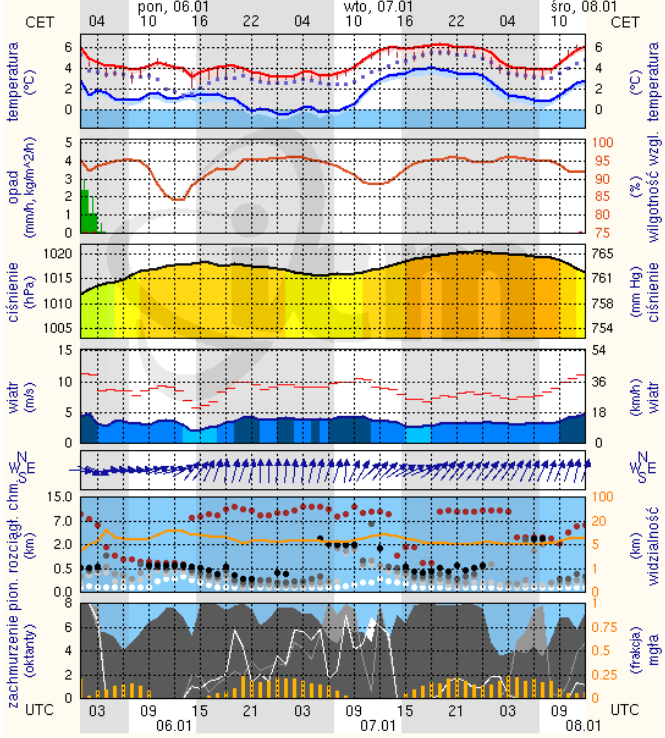


Ostrołęka

wschód słońca: 07:45 CET
zachód słońca: 15:33 CET

21°33'E, 53°3'N
(x=258, y=382)

wysokość (min, środek, max)
90 - 95 - 123 m



meteo-um@icm.edu.pl

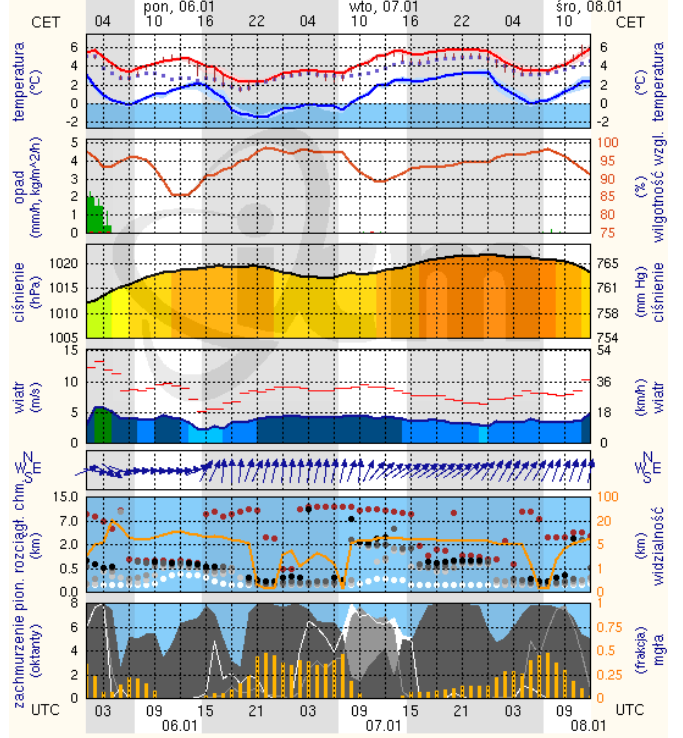
(C) 2007-2014 ICM, Uniwersytet Warszawski

Siedlce

wschód słońca: 07:38 CET
zachód słońca: 15:34 CET

22°16'E, 52°10'N
(x=271, y=406)

wysokość (min, środek, max)
149 - 164 - 183 m



meteo-um@icm.edu.pl

(C) 2007-2014 ICM, Uniwersytet Warszawski