



BIULETYN INFORMACYJNY NR 4/2014
za okres od 04.01.2014 r. godz. 8.00 do 05.01.2014 r. do godz. 8.00



niedziela, 05.01.2014 r.



Najważniejsze zdarzenia z minionej doby

1. Warszawa – Pl. Bankowy/Senatorska. Zderzenie autobusu MZA z tramwajem. Pięć osób rannych.
2. Kobyłka (pow. wołomiński). Zderzenie dwóch samochodów osobowych. Pięć osób rannych.
3. Sobienie Jeziory (pow. zwoleński) – wypadek drogowy jedna osoba zginęła i jedna została ranna.

ZESTAWIENIE DANYCH STATYSTYCZNYCH
za okres: 04.01.2014 – 05.01.2014 r.

	KOMENDA STOŁECZNA POLICJI	W analizowanym okresie	Od początku roku
	1) Odnotowano wypadków	6	17
	2) Ofiary śmiertelne w wypadkach drogowych/ kolejowych/ lotniczych	1/0/0	2/1/0
	3) Osoby ranne w wypadkach drogowych/kolejowych/lotniczych	15/0/0	23/0/0
	4) Utonięcia/wychłodzenia	0/0	0/4
	KOMENDA WOJEWÓDZKA POLICJI	W analizowanym okresie	Od początku roku
	1) Odnotowano wypadków	4	25
	2) Ofiary śmiertelne w wypadkach drogowych/ kolejowych/ lotniczych	0/0/0	1/0/0
	3) Osoby ranne w wypadkach drogowych/kolejowych/lotniczych	6/0/0	35/0/0
	4) Utonięcia /wychłodzenia	0/0	0/0
	KOMENDA WOJEWÓDZKA PAŃSTWOWEJ STRAŻY POŻARNEJ	W analizowanym okresie	Od początku roku
	1) Liczba pożarów	24	147
	2) Ofiary śmiertelne w pożarach/ w wyniku zaccadzenia	0/0	2/0
	3) Osoby ranne w pożarach/podtrute CO	0/0	6/0
	4) Interwencje związane z usuwaniem skutków nawałnic	-----	-----

Od 01.10.2013 r.		UTONIĘCIA
WYCHŁODZENIA	ZATRUCIE CO	
4	10	85 osób/ w 2013

WYKAZ ZGROMADZEŃ PUBLICZNYCH

Lp.	Data	Organizator	Miejsce	Czas trwania
			BRAK	

WYKAZ IMPREZ

Lp.	Data	Organizator	Miejsce	Czas trwania
1.	2014-01-05	Burmistrz Dzielnicy Wilanów	ul. Augusta Hłonda 1 artystyczno-rozrywkowa II edycja Królewskiego Festiwalu Światła	18.00 - 21.00

ZAGROŻENIA ŚRODOWISKA

Wyniki pomiarów zanieczyszczeń powietrza za minioną dobę na automatycznych stacjach WIOŚ Warszawa:

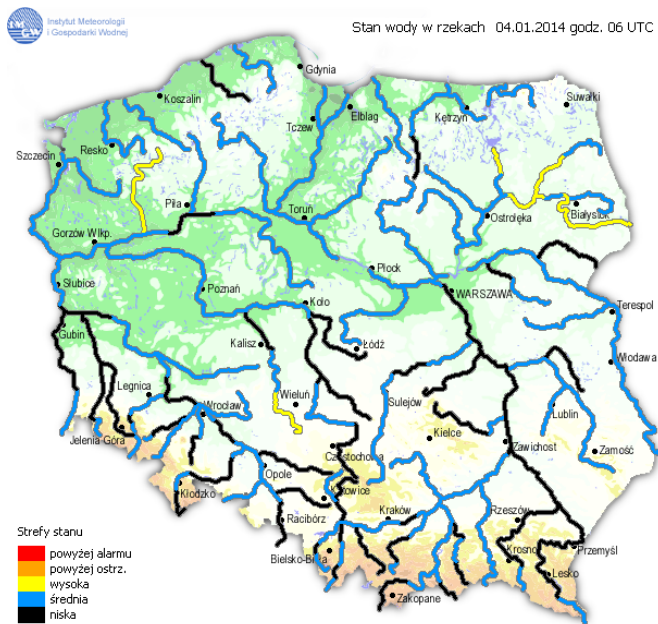
DATA												
		04-01-2014	<	>	Kalendarz	Prezentuj dane						
Stacja	PM10		NO2		CO		O3		SO2-S1		SO2-S24	
	µg/m3	% LV	µg/m3	% LV	µg/m3	% LV	µg/m3	% LV	µg/m3	% LV	µg/m3	% LV
Belsk-IGPAN	55.8	110.52	34.4	17.16	679	6.79	30.1	24.98	11.2	3.2	7.8	6.22
Granica-KPN			17.6	8.78			23.9	19.84	9.6	2.74	6.4	5.1
Warszawa-Krucza												
Legionowo-Zegrzyńska			40.9	20.4			15.7	13.03	14.3	4.08	11.4	9.08
Piastów-Pułaskiego			37.3	18.6			29.8	24.73	16.2	4.62	11	8.77
Płock-Gimnazjum			38.1	19	700	7	27.3	22.66	14.7	4.19	9.7	7.73
Płock-Reja	60.3	119.43	34.8	17.36	722	7.22			24.7	7.05	12.3	9.8
Radom-Tochtermana	68	134.68							21.2	6.05	11.4	9.08
Siedlce-Konarskiego	77.6	153.69	42.2	21.05	1552	15.52	22.7	18.84	11.6	3.31	6.6	5.26
Warszawa-Bernardyńska									9.1	2.6	6	4.78
Warszawa-Komunikacyjna	57.1	113.09	98.3	49.03	1474	14.74						
Warszawa-Marszałkowska	90.4	179.05	73.1	36.46	1414	14.14						
Warszawa-Porajów			32.7	16.31								
Warszawa-Podleśna							14.5	12.03				
Warszawa-Puszczy Solskiej												
Warszawa-Targówek	41.3	81.8	58.6	29.23	1256	12.56	13.9	11.54	4	1.14	3.4	2.71
Warszawa-Ursynów	58.7	116.26	48.2	24.04			17.5	14.52	14	3.99	10.7	8.53
Żyrardów-Roosevelta	66.5	131.71	30.3	15.11					14.3	4.08	9	7.17

Legenda do Skali Jakości Powietrza:

	Można przebywać na powietrzu w dowolnie długim okresie czasu,
	Należy ograniczyć czas przebywania na powietrzu, zwłaszcza przez kobiety w ciąży, dzieci i osoby starsze oraz przez osoby z astmą, chorobami alergicznymi skóry, oczu i chorobami krążenia.
	Nie należy przebywać na otwartym powietrzu zbyt długo. Zaleca się unikanie lub ograniczenie do minimum czasu przebywania na powietrzu, zwłaszcza przez kobiety w ciąży, dzieci i osoby starsze oraz przez osoby z astmą, chorobami alergicznymi skóry, oczu i chorobami krążenia. Należy unikać dużych wysiłków fizycznych na otwartym powietrzu i zaniechać palenia papierosów. W przypadku pogorszenia stanu zdrowia należy skontaktować się z lekarzem.

INFORMACJE HYDROLOGICZNO - METEOROLOGICZNE

Stan wody na głównych rzekach Polski



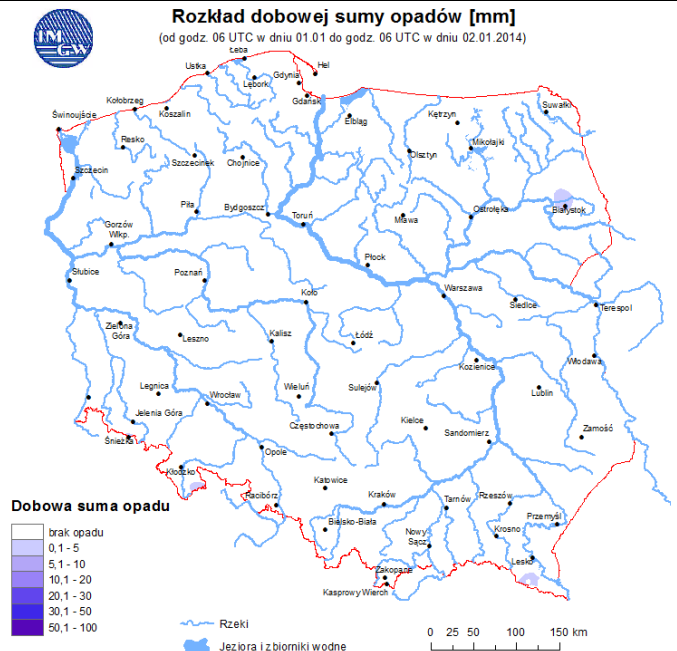
Prognoza pogody dla Polski na dzień 05.01.2014 r.



Ostrzeżenia IMGW

NIE OBOWIĄZUJĄ

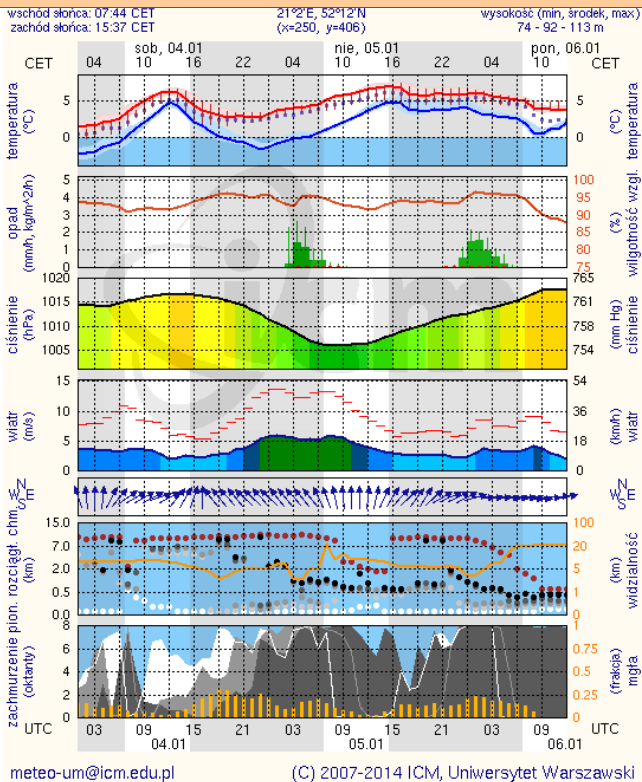
Dobowa suma opadów



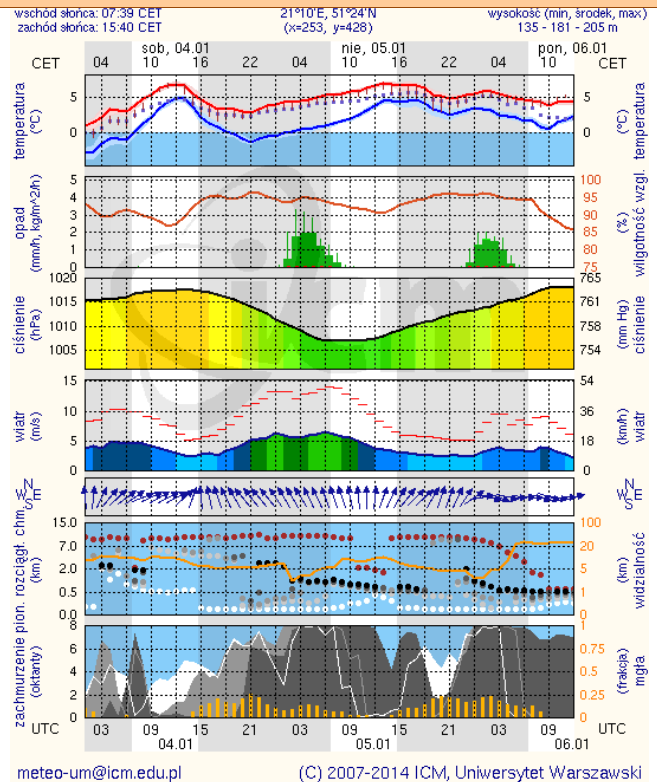
METEOROGRAMY

dla głównych miast województwa mazowieckiego:

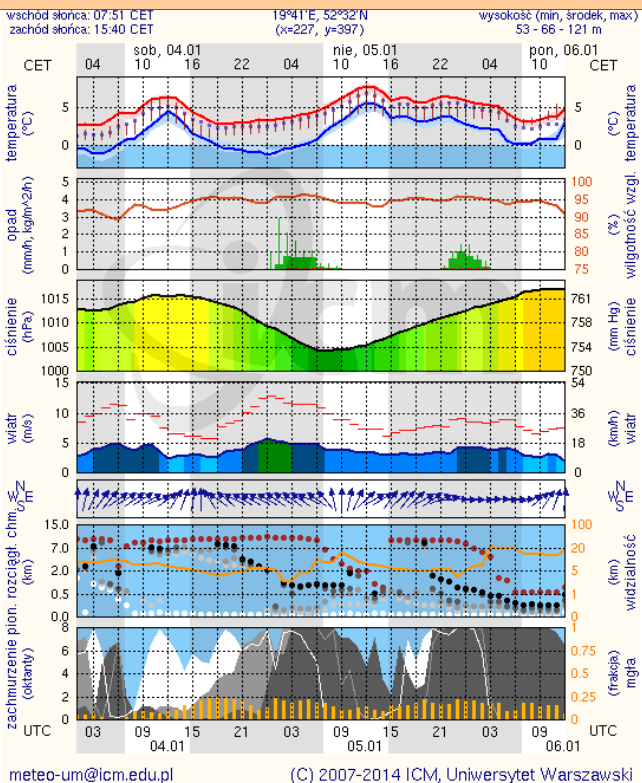
Warszawa



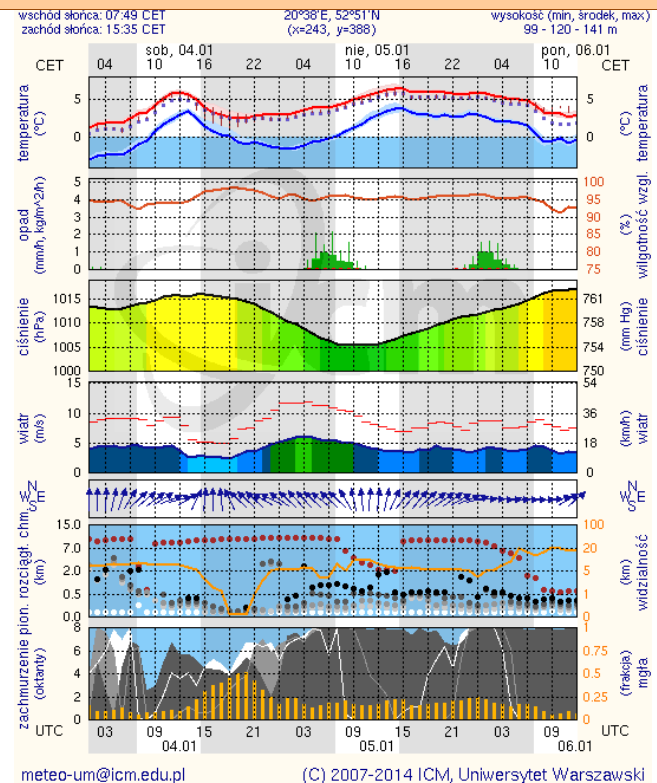
Radom



Płock



Ciechanów



Ostrołęka

Siedlce

