


**BIULETYN INFORMACYJNY NR 3/2014**  
za okres od 03.01.2014 r. godz. 8.00 do 04.01.2014 r. do godz. 8.00

sobota, 04.01.2014 r.

	<b>Najważniejsze zdarzenia z minionej doby</b>
	1. Warszawa- Sąd Okręgowy przy ul. Chopina. Sprawdzenie pirotechniczne. Alarm fałszywy.
	2. Seroczyn (powiat siedlecki) – śmiertelne potrącenie pieszego.
	3. Warszawa Aleja Wilanowska – wypadek drogowy, jedna ofiara śmiertelna.
	4. Piaseczno ul. Brzóz – pożar domu jednorodzinnego, jedna ofiara śmiertelna.

**ZESTAWIENIE DANYCH STATYSTYCZNYCH**  
za okres: 03.01.2014 – 04.01.2014 r.

	<b>KOMENDA STOŁECZNA POLICJI</b>	<b>W analizowanym okresie</b>	<b>Od początku roku</b>
	1) Odnotowano wypadków	5	11
	2) Ofiary śmiertelne w wypadkach drogowych/ kolejowych/ lotniczych	1/0/0	1/1/0
	3) Osoby ranne w wypadkach drogowych/kolejowych/lotniczych	4/0/0	8/0/0
	4) Utonięcia/wychłodzenia	0/0	0/4
	<b>KOMENDA WOJEWÓDZKA POLICJI</b>	<b>W analizowanym okresie</b>	<b>Od początku roku</b>
	1) Odnotowano wypadków	6	21
	2) Ofiary śmiertelne w wypadkach drogowych/ kolejowych/ lotniczych	1/0/0	1/0/0
	3) Osoby ranne w wypadkach drogowych/kolejowych/lotniczych	6/0/0	29/0/0
	4) Utonięcia /wychłodzenia	0/0	0/0
	<b>KOMENDA WOJEWÓDZKA PAŃSTWOWEJ STRAŻY POŻARNEJ</b>	<b>W analizowanym okresie</b>	<b>Od początku roku</b>
	1) Liczba pożarów	31	123
	2) Ofiary śmiertelne w pożarach/ w wyniku zaccadzenia	1/0	2/0
	3) Osoby ranne w pożarach/podtrute CO	1/0	6/0
	4) Interwencje związane z usuwaniem skutków nawałnic	-----	-----

Od 01.10.2013 r.		UTONIĘCIA
WYCHŁODZENIA	ZATRUCIE CO	
4	10	85 osób/w 2013

## WYKAZ ZGROMADZEŃ PUBLICZNYCH

Lp.	Data	Organizator	Miejsce	Czas trwania
			BRAK	

## WYKAZ IMPREZ

Lp.	Data	Organizator	Miejsce	Czas trwania
1.	2014-01-04	Burmistrz Dzielnicy Wilanów	ul. Augusta Hłonda 1 artystyczno-rozrywkowa II edycja Królewskiego Festiwalu Światła	18.00 - 21.00

## ZAGROŻENIA ŚRODOWISKA

**Wyniki pomiarów zanieczyszczeń powietrza za minioną dobę na automatycznych stacjach WIOŚ Warszawa:**

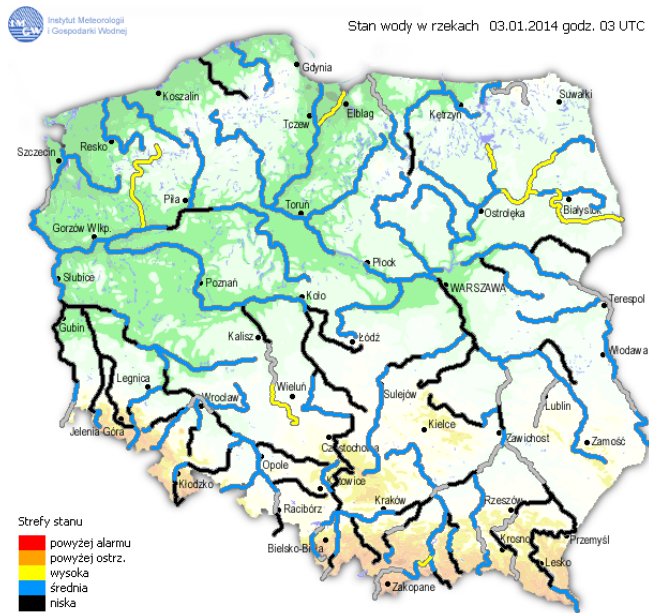
DATA		03-01-2014		Kalendarz		Prezentuj dane							
Stacja	PM10		NO2		CO		O3		SO2-S1		SO2-S24		
	µg/m3	% LV	µg/m3	% LV	µg/m3	% LV	µg/m3	% LV	µg/m3	% LV	µg/m3	% LV	
Belsk-IGPAN	61.2	121.21	29.7	14.81	771	7.71	20.3	16.85	8.9	2.54	7.3	5.82	
Granica-KPN			18.6	9.28			12.1	10.04	9.1	2.6	6.2	4.94	
Warszawa-Krucza													
Legionowo-Zegrzyńska			35.4	17.66			13.8	11.45	26.9	7.67	13.8	11	
Piastów-Pułaskiego			32.5	16.21			17.3	14.36	16.9	4.82	10.7	8.53	
Płock-Gimnazjum			38.8	19.35	743	7.43	15.2	12.62	10.6	3.02	7.7	6.14	
Płock-Reja	81.7	161.81	37.1	18.5	780	7.8			32	9.13	14.8	11.79	
Radom-Tochtermana	74.7	147.95			1493	14.93	14.1	11.7	19	5.42	12.2	9.72	
Siedlce-Konarskiego	82.1	162.61	31.1	15.51	1505	15.05	15.5	12.86	12	3.42	7.8	6.22	
Warszawa-Bernardyńska									3.9	1.11	0.9	0.72	
Warszawa-Komunikacyjna	65.8	130.32	105.8	52.77	1747	17.47							
Warszawa-Marszałkowska	101.7	201.43	72.5	36.16	1351	13.51							
Warszawa-Porajów													
Warszawa-Podleśna							5.9	4.9					
Warszawa-Puszczy Solskiej													
Warszawa-Targówek	44.2	87.54	46.4	23.14	1212	12.12	10.4	8.63	4.2	1.2	2.9	2.31	
Warszawa-Ursynów	67.6	133.89	50	24.94			11.6	9.63	10	2.85	7.8	6.22	
Żyrardów-Roosevelta	69.7	138.05	23.9	11.92					12.1	3.45	8.2	6.53	

### Legenda do Skali Jakości Powietrza:

	Można przebywać na powietrzu w dowolnie długim okresie czasu,
	Należy ograniczyć czas przebywania na powietrzu, zwłaszcza przez kobiety w ciąży, dzieci i osoby starsze oraz przez osoby z astmą, chorobami alergicznymi skóry, oczu i chorobami krążenia.
	Nie należy przebywać na otwartym powietrzu zbyt długo. Zaleca się unikanie lub ograniczenie do minimum czasu przebywania na powietrzu, zwłaszcza przez kobiety w ciąży, dzieci i osoby starsze oraz przez osoby z astmą, chorobami alergicznymi skóry, oczu i chorobami krążenia. Należy unikać dużych wysiłków fizycznych na otwartym powietrzu i zaniechać palenia papierosów. W przypadku pogorszenia stanu zdrowia należy skontaktować się z lekarzem.

# INFORMACJE HYDROLOGICZNO - METEOROLOGICZNE

## Stan wody na głównych rzekach Polski



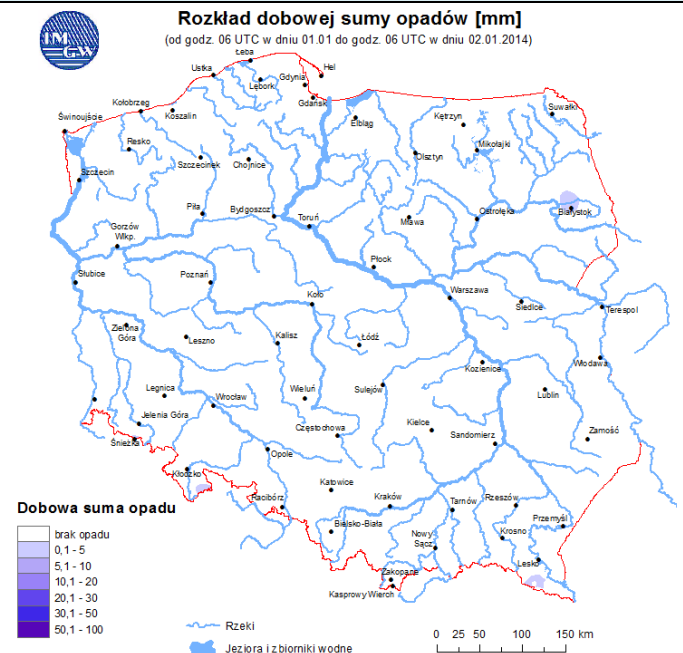
## Prognoza pogody dla Polski na dzień 04.01.2014 r.



## Ostrzeżenia IMGW

NIE OBOWIĄZUJĄ

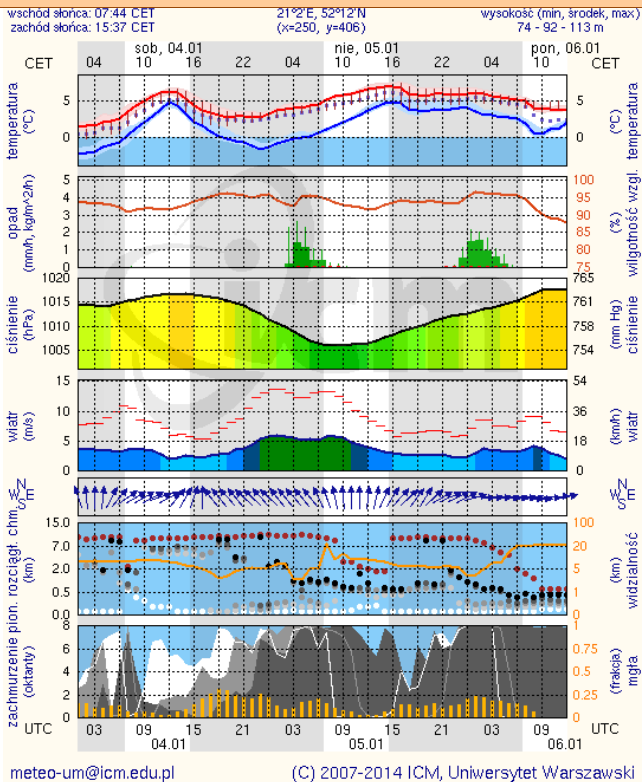
## Dobowa suma opadów



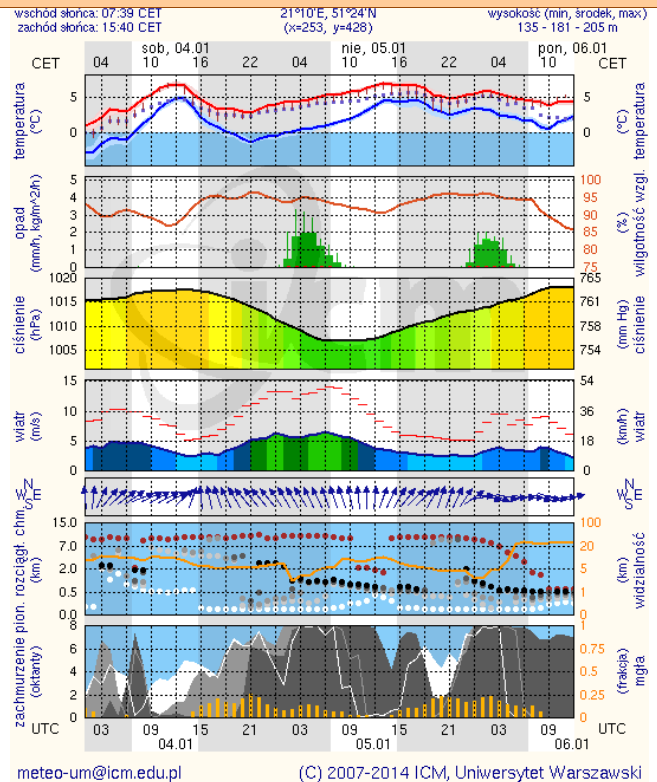
# METEOROGRAMY

## dla głównych miast województwa mazowieckiego:

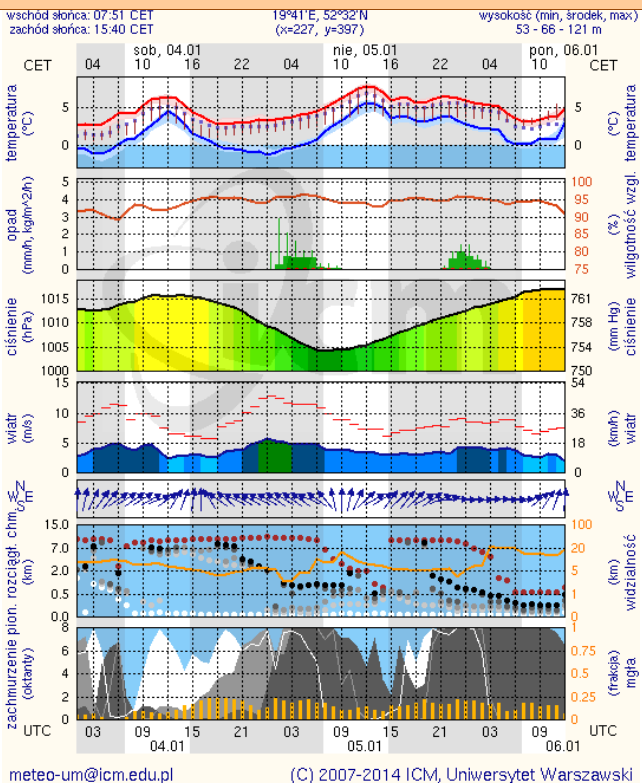
### Warszawa



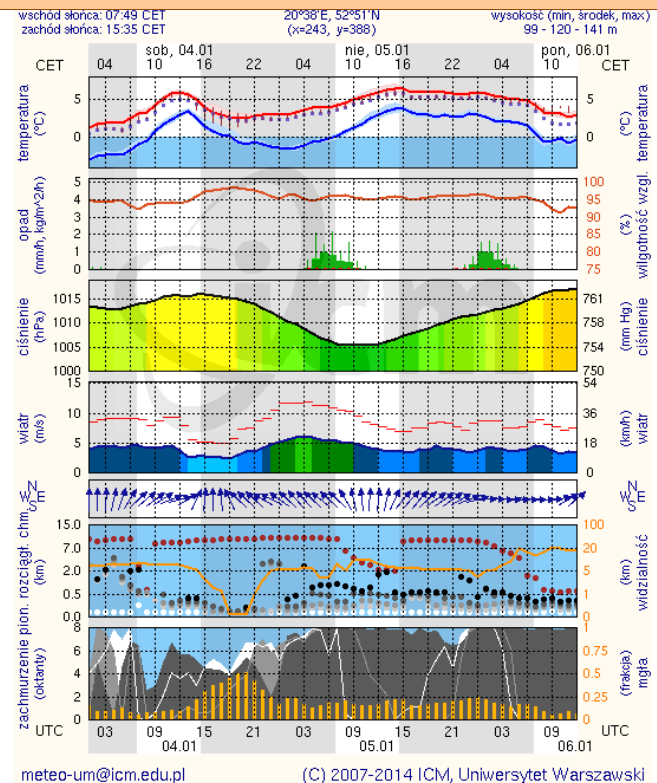
### Radom



### Płock



### Ciechanów



## Ostrołęka

## Siedlce

