



BIULETYN INFORMACYJNY NR 2/2014
za okres od 02.01.2014 r. godz. 8.00 do 03.01.2014 r. do godz. 8.00

piątek, 03.01.2014 r.



Najważniejsze zdarzenia z minionej doby

1. Jeziorzany (pow. piaseczyński), ul. Spacerowa – ujawnienie zwęglonych zwłok 2 osób (mężczyzna oraz n/n).

2. Ostrów Mazowiecka ul. 11 Listopada – potrącenie na przejściu dla pieszych. Trzy osoby ranne.

ZESTAWIENIE DANYCH STATYSTYCZNYCH
za okres: 02.01.2014 – 03.01.2014 r.

	KOMENDA STOŁĘCZNA POLICJI	W analizowanym okresie	Od początku roku
	1) Odnotowano wypadków	1	6
	2) Ofiary śmiertelne w wypadkach drogowych/ kolejowych/ lotniczych	0/0/0	0/1/0
	3) Osoby ranne w wypadkach drogowych/kolejowych/lotniczych	1/0/0	4/0/0
	4) Utonięcia/wychłodzenia	0/0	34/4
	KOMENDA WOJEWÓDZKA POLICJI	W analizowanym okresie	Od początku roku
	1) Odnotowano wypadków	8	15
	2) Ofiary śmiertelne w wypadkach drogowych/ kolejowych/ lotniczych	0/0/0	0/0/0
	3) Osoby ranne w wypadkach drogowych/kolejowych/lotniczych	14/0/0	23/0/0
	4) Utonięcia /wychłodzenia	0/0	51/0
	KOMENDA WOJEWÓDZKA PAŃSTWOWEJ STRAŻY POŻARNEJ	W analizowanym okresie	Od początku roku
	1) Liczba pożarów	41	92
	2) Ofiary śmiertelne w pożarach/ w wyniku zaccadzenia	0/0	1/0
	3) Osoby ranne w pożarach/podtrute CO	0/0	5/0
	4) Interwencje związane z usuwaniem skutków nawałnic	-----	-----

Od 01.10.2013 r.		UTONIĘCIA
WYCHŁODZENIA	ZATRUCIE CO	
4	10	85 osób

WYKAZ ZGROMADZEŃ PUBLICZNYCH

Lp.	Data	Organizator	Miejsce	Czas trwania
			BRAK	

WYKAZ IMPREZ

Lp.	Data	Organizator	Miejsce	Czas trwania
			BRAK	

ZAGROŻENIA ŚRODOWISKA

Wyniki pomiarów zanieczyszczeń powietrza za minioną dobę na automatycznych stacjach WIOŚ Warszawa:

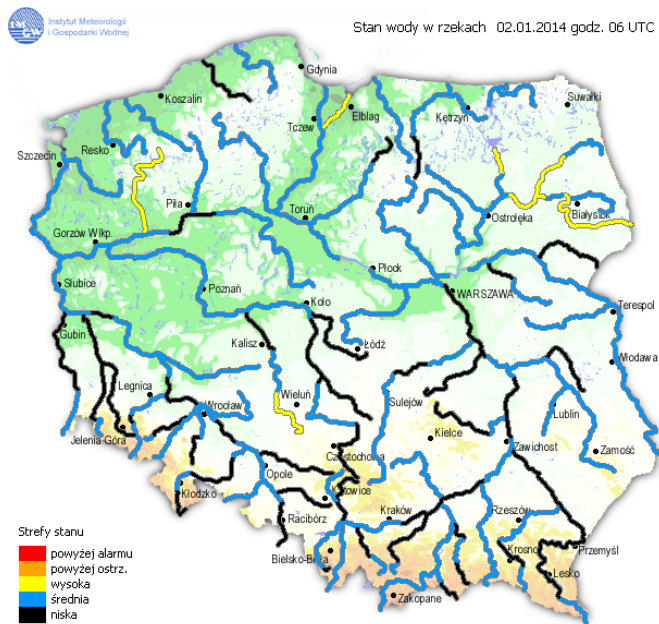
DATA		02-01-2014		Kalendarz		Prezentuj dane							
Stacja	PM10		NO2		CO		O3		SO2-S1		SO2-S24		
	µg/m3	% LV	µg/m3	% LV	µg/m3	% LV	µg/m3	% LV	µg/m3	% LV	µg/m3	% LV	
Belsk-IGPAN	63.2	125.17	35.1	17.51	732	7.32	23.9	19.84	9.9	2.82	7.8	6.22	
Granica-KPN			25.7	12.82			24.6	20.42	8.9	2.54	7.4	5.9	
Warszawa-Krucza													
Legionowo-Zegrzyńska			40.9	20.4			20.2	16.76	37	10.56	16.1	12.83	
Piastów-Pułaskiego			38.8	19.35					13.6	3.88	10.7	8.53	
Płock-Gimnazjum			33.7	16.81	642	6.42	18.1	15.02	23.9	6.82	10.2	8.13	
Płock-Reja	57.9	114.68	31.7	15.81	667	6.67			20.6	5.88	11.2	8.93	
Radom-Tochtermana	97.7	193.5	45.3	22.59	1844	18.44	17.3	14.36	25.7	7.33	12.1	9.64	
Siedlce-Konarskiego	48.5	96.06	23.5	11.72	941	9.41	30	24.9	23.1	6.59	9.1	7.25	
Warszawa-Bernardyńska			53.5	26.68					12.1	3.45	5.6	4.46	
Warszawa-Komunikacyjna	59.5	117.85	55	27.43	1094	10.94							
Warszawa-Marszałkowska	102.9	203.8	88.3	44.04	1317	13.17							
Warszawa-Porajów			34.1	17.01									
Warszawa-Podleśna							12.9	10.71					
Warszawa-Puszczy Solskiej													
Warszawa-Targówek	45.1	89.32	48.5	24.19	1111	11.11	21.8	18.09	9.8	2.8	4.9	3.9	
Warszawa-Ursynów	64.3	127.35	53.3	26.58			24.5	20.33	17.8	5.08	11.8	9.4	
Żyrardów-Roosevelta	80.9	160.23	27.1	13.52					15	4.28	9.7	7.73	

Legenda do Skali Jakości Powietrza:

	Można przebywać na powietrzu w dowolnie długim okresie czasu,
	Należy ograniczyć czas przebywania na powietrzu, zwłaszcza przez kobiety w ciąży, dzieci i osoby starsze oraz przez osoby z astmą, chorobami alergicznymi skóry, oczu i chorobami krążenia.
	Nie należy przebywać na otwartym powietrzu zbyt długo. Zaleca się unikanie lub ograniczenie do minimum czasu przebywania na powietrzu, zwłaszcza przez kobiety w ciąży, dzieci i osoby starsze oraz przez osoby z astmą, chorobami alergicznymi skóry, oczu i chorobami krążenia. Należy unikać dużych wysiłków fizycznych na otwartym powietrzu i zaniechać palenia papierosów. W przypadku pogorszenia stanu zdrowia należy skontaktować się z lekarzem.

INFORMACJE HYDROLOGICZNO - METEOROLOGICZNE

Stan wody na głównych rzekach Polski



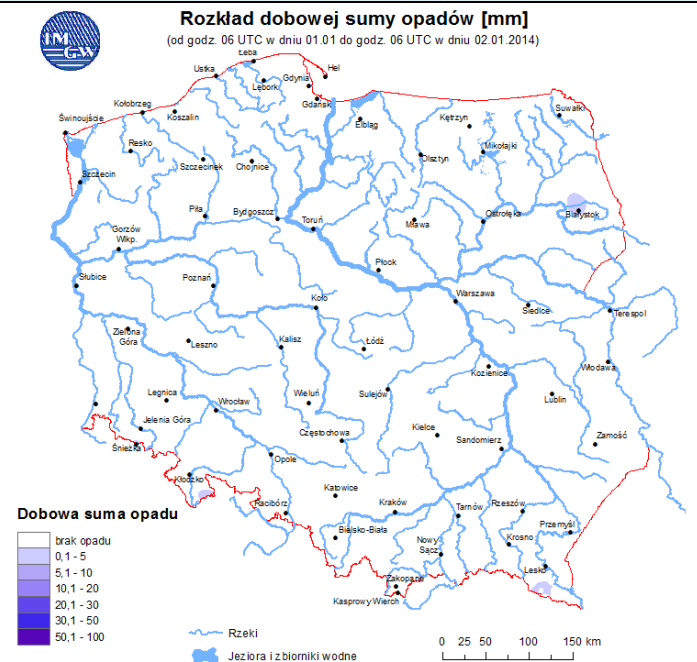
Prognoza pogody dla Polski na dzień 03.01.2014 r.



Ostrzeżenia IMGW

NIE OBOWIĄZUJĄ

Dobowa suma opadów

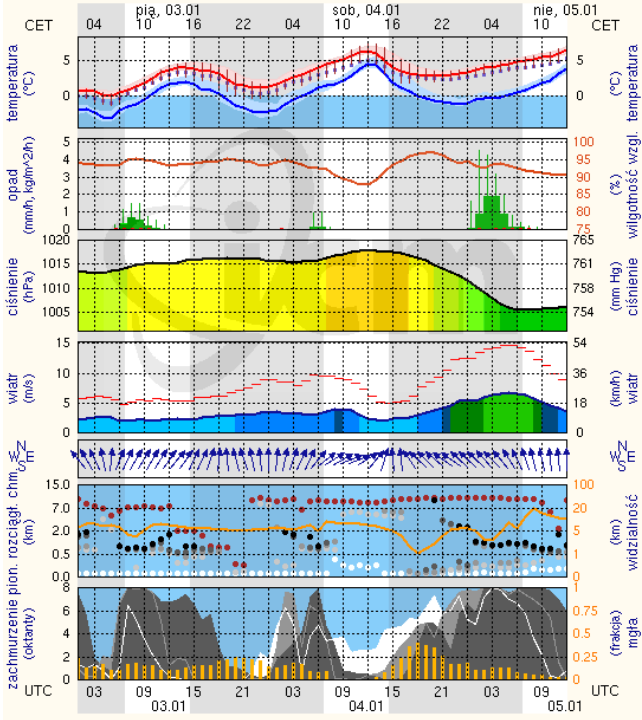


METEOROGRAMY

dla głównych miast województwa mazowieckiego:

Warszawa

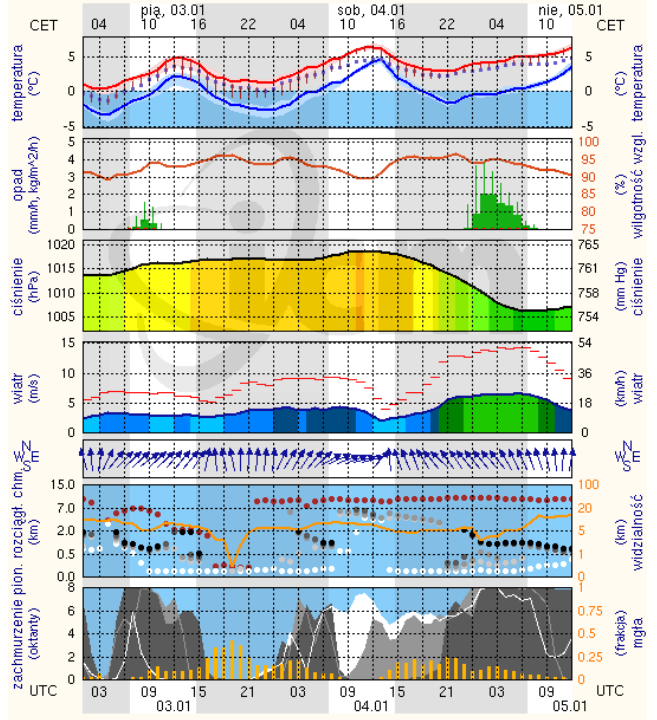
wschód słońca: 07:44 CET zachód słońca: 15:36 CET 21°2'E, 52°12'N (x=250, y=406) wysokość (min, środek, max): 74 - 92 - 113 m



meteo-um@icm.edu.pl (C) 2007-2013 ICM, Uniwersytet Warszawski

Radom

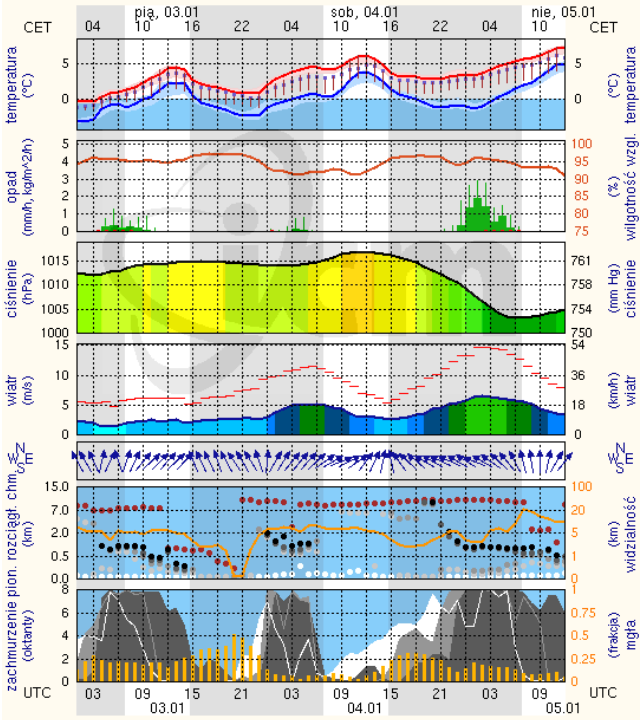
wschód słońca: 07:39 CET zachód słońca: 15:39 CET 21°10'E, 51°24'N (x=253, y=428) wysokość (min, środek, max): 135 - 181 - 205 m



meteo-um@icm.edu.pl (C) 2007-2013 ICM, Uniwersytet Warszawski

Płock

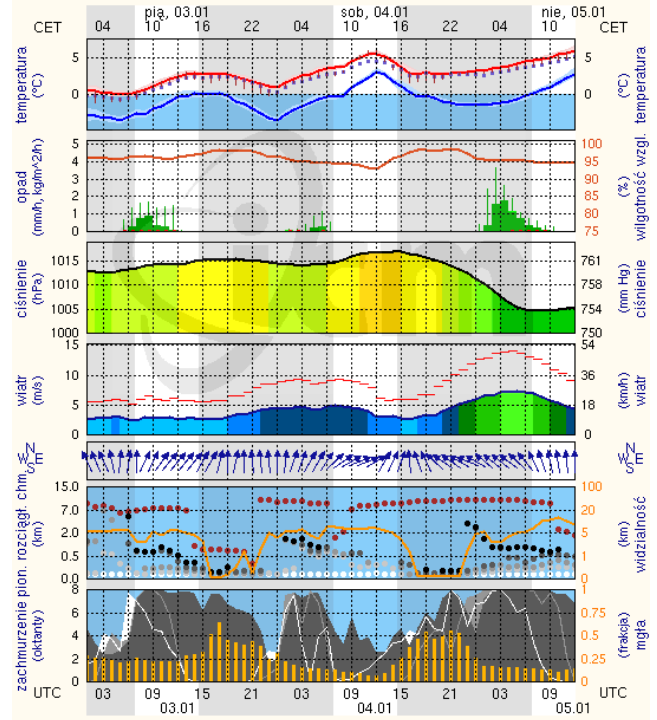
wschód słońca: 07:51 CET zachód słońca: 15:39 CET 19°41'E, 52°32'N (x=227, y=397) wysokość (min, środek, max): 53 - 86 - 121 m



meteo-um@icm.edu.pl (C) 2007-2013 ICM, Uniwersytet Warszawski

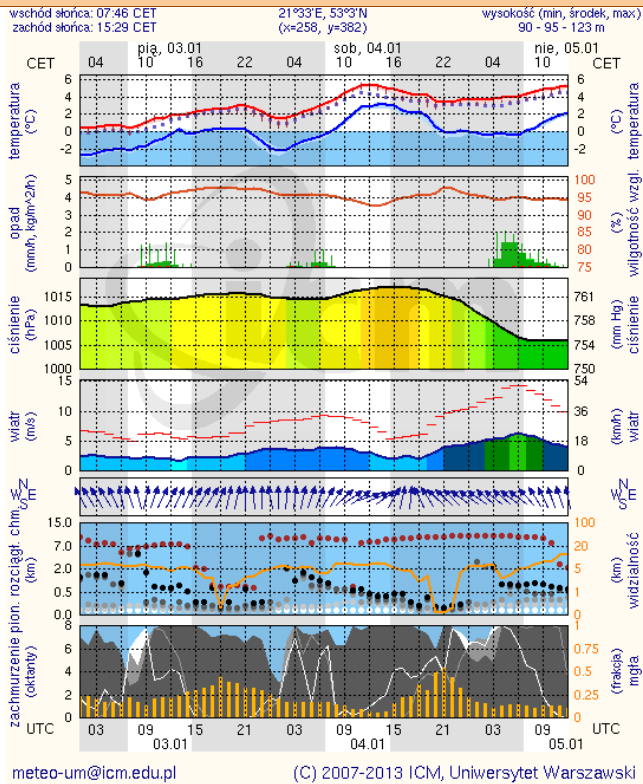
Ciechanów

wschód słońca: 07:49 CET zachód słońca: 15:34 CET 20°38'E, 52°51'N (x=243, y=388) wysokość (min, środek, max): 99 - 120 - 141 m



meteo-um@icm.edu.pl (C) 2007-2013 ICM, Uniwersytet Warszawski

Ostrołęka



Siedlce

