



BIULETYN INFORMACYJNY NR 1/2014
za okres od 01.01.2014 r. godz. 8.00 do 02.01.2014 r. do godz. 8.00




czwartek, 02.01.2014 r.



Najważniejsze zdarzenia z minionej doby

1. Radom – pożar mieszkania, jedna osoba ranna.
2. Warszawa – pożar mieszkania. Jedna ofiara śmiertelna.
3. Olszanka (pow. żyrardowski) – pożar budynku, jedna osoba ranna.
4. Nasielsk (pow. nowodworski) – śmiertelne potrącenie przez pociąg.

ZESTAWIENIE DANYCH STATYSTYCZNYCH
za okres: 01.01.2014 – 02.01.2014 r.

	KOMENDA STOŁECZNA POLICJI	W analizowanym okresie	Od początku roku
	1) Odnotowano wypadków	5	2470
	2) Ofiary śmiertelne w wypadkach drogowych/ kolejowych/ lotniczych	1/1/0	149/18/0
	3) Osoby ranne w wypadkach drogowych/kolejowych/lotniczych	3/0/0	2882/11/0
	4) Utonięcia/wychłodzenia	0/0	34/6
	KOMENDA WOJEWÓDZKA POLICJI	W analizowanym okresie	Od początku roku
	1) Odnotowano wypadków	7	2072
	2) Ofiary śmiertelne w wypadkach drogowych/ kolejowych/ lotniczych	0/0/0	257/18/0
	3) Osoby ranne w wypadkach drogowych/kolejowych/lotniczych	9/0/0	3523/4/0
	4) Utonięcia /wychłodzenia	0/0	51/17
	KOMENDA WOJEWÓDZKA PAŃSTWOWEJ STRAŻY POŻARNEJ	W analizowanym okresie	Od początku roku
	1) Liczba pożarów	51	16198
	2) Ofiary śmiertelne w pożarach/ w wyniku zaccadzenia	1/0	69/16
	3) Osoby ranne w pożarach/podtrute CO	5/0	363/67
	4) Interwencje związane z usuwaniem skutków nawałnic	-----	-----

Od 01.10.2013 r.		UTONIĘCIA
WYCHŁODZENIA	ZATRUCIE CO	
4	10	85 osób

WYKAZ ZGROMADZEŃ PUBLICZNYCH

Lp.	Data	Organizator	Miejsce	Czas trwania
			BRAK	

WYKAZ IMPREZ

Lp.	Data	Organizator	Miejsce	Czas trwania
			BRAK	

ZAGROŻENIA ŚRODOWISKA

Wyniki pomiarów zanieczyszczeń powietrza za minioną dobę na automatycznych stacjach WIOŚ Warszawa:

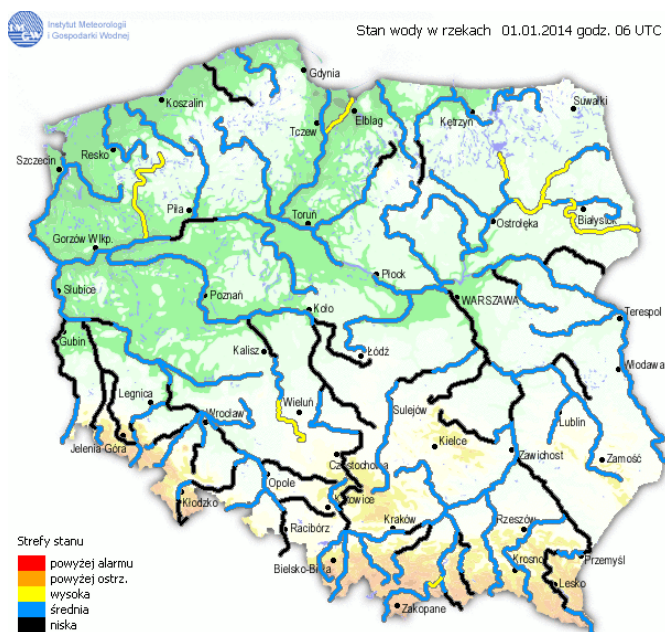
DATA		01-01-2014		<input type="button" value="Kalendarz"/> <input type="button" value="Prezentuj dane"/>								
Stacja	PM10		NO2		CO		O3		SO2-S1		SO2-S24	
	µg/m3	% LV	µg/m3	% LV	µg/m3	% LV	µg/m3	% LV	µg/m3	% LV	µg/m3	% LV
Belsk-IGPAN	48.2		18.3		588		36.3		9.6		7.5	
Granica-KPN			10.9				30.9		13.8		8.6	
Warszawa-Krucza												
Legionowo-Zegrzyńska			19.4				34.1		28.8		15	
Piastów-Pułaskiego			16.1						20		13.7	
Płock-Gimnazjum			20.3		538		27.1		21.4		8.8	
Płock-Reja	46.1		17.7		600				12.6		9	
Radom-Tochtermana	63.6		29.6		1288		34.6		13.9		7.9	
Siedlce-Konarskiego	34.5		12		863		44		7.7		4.3	
Warszawa-Bernardyńska			27						11.5		6.3	
Warszawa-Komunikacyjna	47.7		38.4		942							
Warszawa-Marszałkowska	76.2		57		858							
Warszawa-Porajów			33									
Warszawa-Podleśna							31.1					
Warszawa-Puszczy Solskiej												
Warszawa-Targówek	33		24.3		877		34.8		5.8		4.1	
Warszawa-Ursynów	46.5		25.1				36.9		20.4		10.8	
Żyrardów-Roosevelta	54		14						11.4		7.5	

Legenda do Skali Jakości Powietrza:

	Można przebywać na powietrzu w dowolnie długim okresie czasu,
	Należy ograniczyć czas przebywania na powietrzu, zwłaszcza przez kobiety w ciąży, dzieci i osoby starsze oraz przez osoby z astmą, chorobami alergicznymi skóry, oczu i chorobami krążenia.
	Nie należy przebywać na otwartym powietrzu zbyt długo. Zaleca się unikanie lub ograniczenie do minimum czasu przebywania na powietrzu, zwłaszcza przez kobiety w ciąży, dzieci i osoby starsze oraz przez osoby z astmą, chorobami alergicznymi skóry, oczu i chorobami krążenia. Należy unikać dużych wysiłków fizycznych na otwartym powietrzu i zaniechać palenia papierosów. W przypadku pogorszenia stanu zdrowia należy skontaktować się z lekarzem.

INFORMACJE HYDROLOGICZNO - METEOROLOGICZNE

Stan wody na głównych rzekach Polski



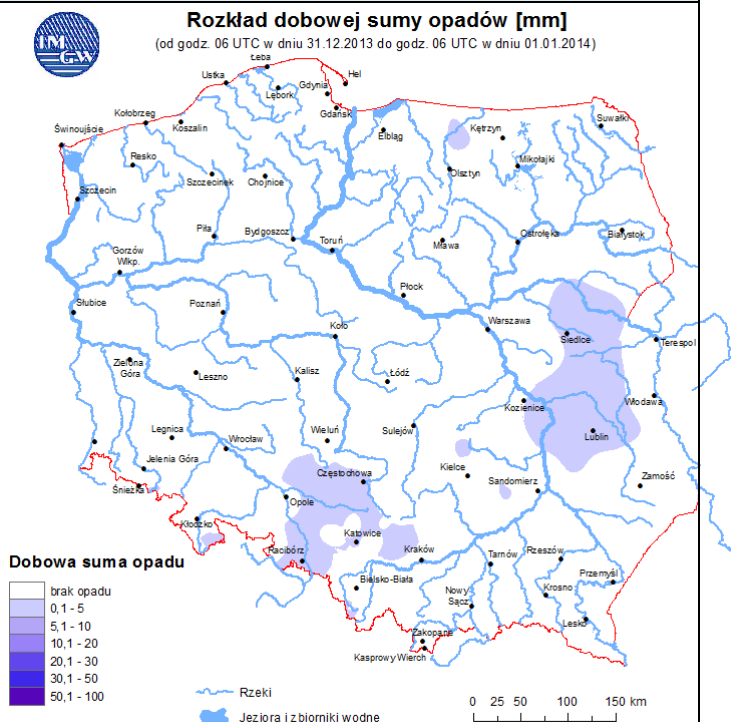
Prognoza pogody dla Polski na dzień 02.01.2014 r.



Ostrzeżenia IMGW

NIE OBOWIĄZUJĄ

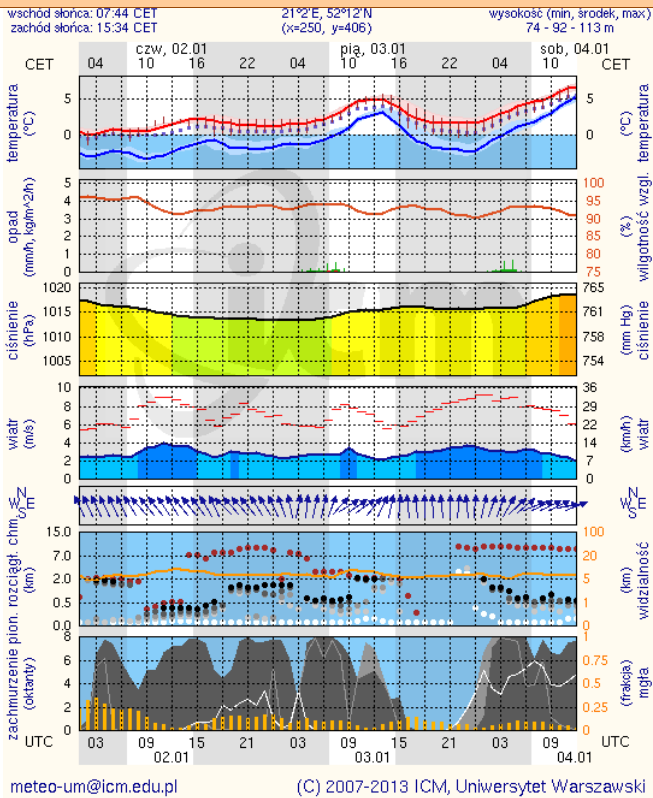
Dobowa suma opadów



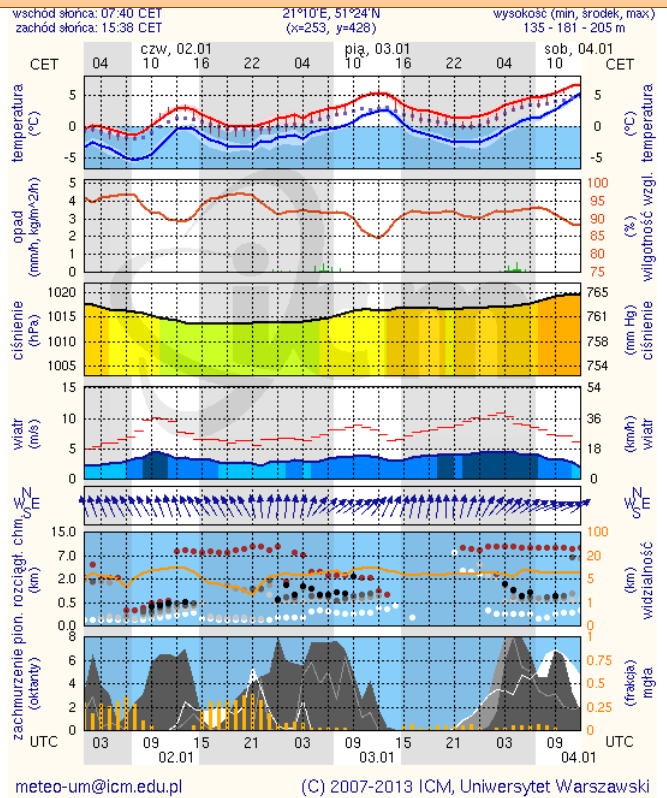
METEOROGRAMY

dla głównych miast województwa mazowieckiego:

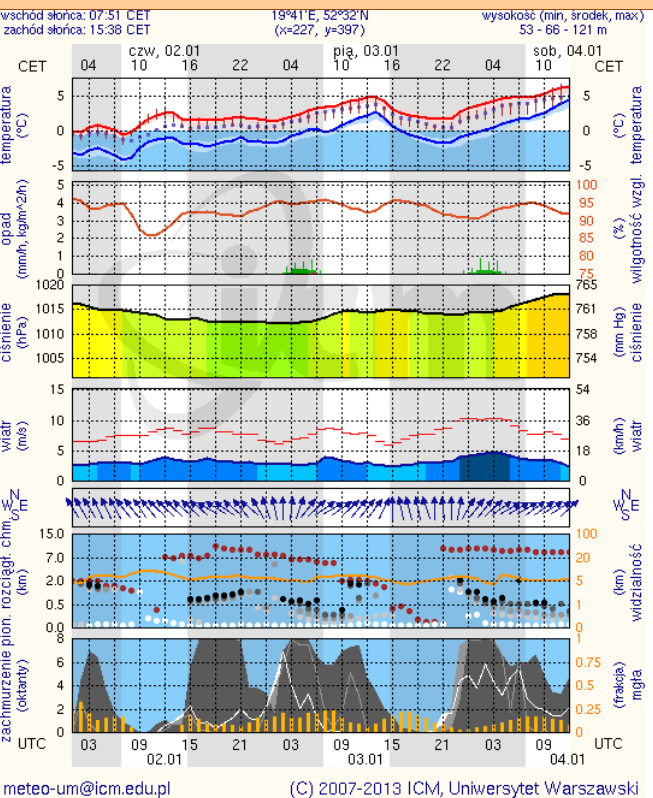
Warszawa



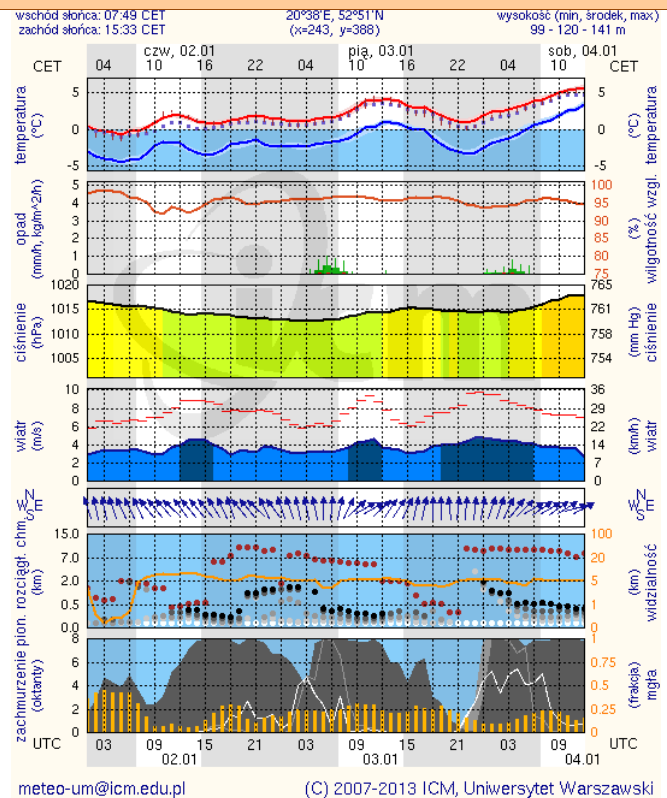
Radom



Płock

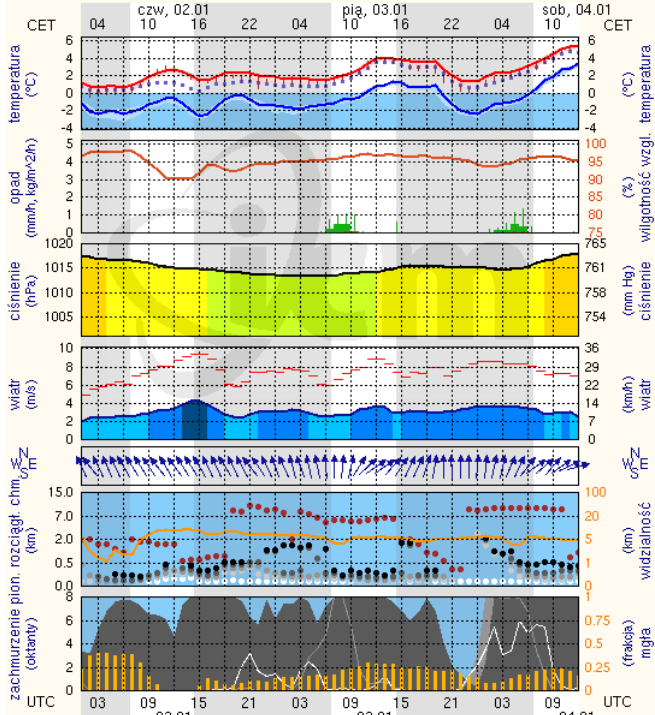


Ciechanów



Ostrołęka

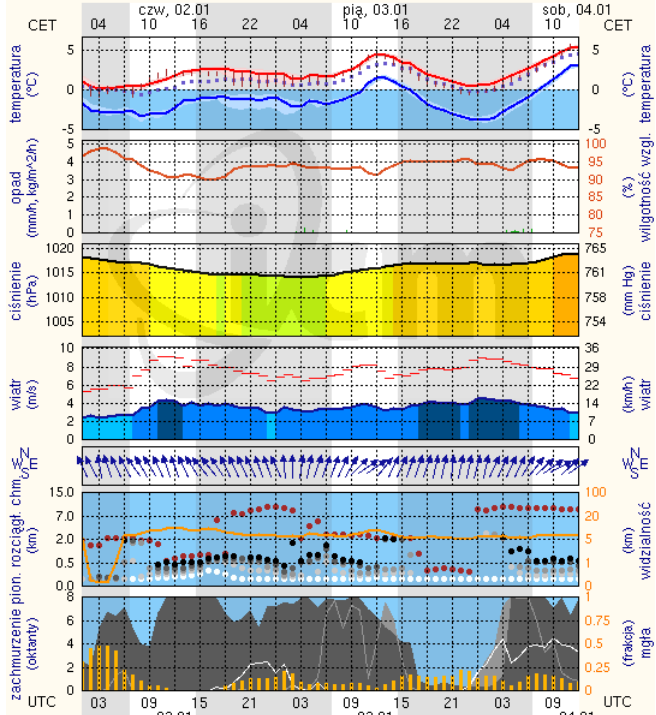
wschód słońca: 07:47 CET 21°33'E, 53°3'N wysokość (min, środek, max)
zachód słońca: 15:28 CET (x=258, y=382) 90 - 95 - 123 m



meteo-um@icm.edu.pl (C) 2007-2013 ICM, Uniwersytet Warszawski

Siedlce

wschód słońca: 07:39 CET 22°16'E, 52°10'N wysokość (min, środek, max)
zachód słońca: 15:30 CET (x=271, y=406) 149 - 164 - 183 m



meteo-um@icm.edu.pl (C) 2007-2013 ICM, Uniwersytet Warszawski