



**BIULETYN INFORMACYJNY NR 369/2013**  
za okres od 31.12.2013 r. godz. 8.00 do 01.01.2014 r. do godz. 8.00

środa, 01.01.2014 r.



**Najważniejsze zdarzenia z minionej doby**

1. Koberne (powiat miński) – zderzenie pojazdu osobowego z ciężarowym. Dwie osoby ranne.
2. Radom – pożar mieszkania. Jedna ofiara śmiertelna (zatrucie dymem).
3. Węgrów – pożar poddasza w domu wielorodzinnym. Dwie ofiary śmiertelne.
4. Blichowo (powiat plocki) – wypadek samochodu osobowego. Dwie ofiary śmiertelne, trzy osoby ranne.

**ZESTAWIENIE DANYCH STATYSTYCZNYCH**  
za okres: 31.12.2013 – 01.01.2014 r.

	KOMENDA STOŁECZNA POLICJI		W analizowanym okresie	Od początku roku
	1) Odnotowano wypadków		7	2465
2) Ofiary śmiertelne w wypadkach drogowych/ kolejowych/ lotniczych		0/0/0	148/17/0	
3) Osoby ranne w wypadkach drogowych/kolejowych/lotniczych		10/0/0	2879/11/0	
4) Utonięcia/wychłodzenia		0/1	34/6	
	KOMENDA WOJEWÓDZKA POLICJI		W analizowanym okresie	Od początku roku
	1) Odnotowano wypadków		7	2065
2) Ofiary śmiertelne w wypadkach drogowych/ kolejowych/ lotniczych		2/0/0	257/18/0	
3) Osoby ranne w wypadkach drogowych/kolejowych/lotniczych		12/0/0	3514/4/0	
4) Utonięcia /wychłodzenia		0/0	51/17	
	KOMENDA WOJEWÓDZKA PAŃSTWOWEJ STRAŻY POŻARNEJ		W analizowanym okresie	Od początku roku
	1) Liczba pożarów		96!	16147
2) Ofiary śmiertelne w pożarach/ w wyniku zaccadzenia		3/0	68/16	
3) Osoby ranne w pożarach/podtrute CO		2/0	358/67	
4) Interwencje związane z usuwaniem skutków nawałnic		-----	-----	

Od 01.10.2013 r.		UTONIĘCIA
WYCHŁODZENIA	ZATRUCIE CO	
4	10	85 osób

## WYKAZ ZGROMADZEŃ PUBLICZNYCH

Lp.	Data	Organizator	Miejsce	Czas trwania
			BRAK	

## WYKAZ IMPREZ

Lp.	Data	Organizator	Miejsce	Czas trwania
			BRAK	

## ZAGROŻENIA ŚRODOWISKA

**Wyniki pomiarów zanieczyszczeń powietrza za minioną dobę na automatycznych stacjach WIOŚ Warszawa:**

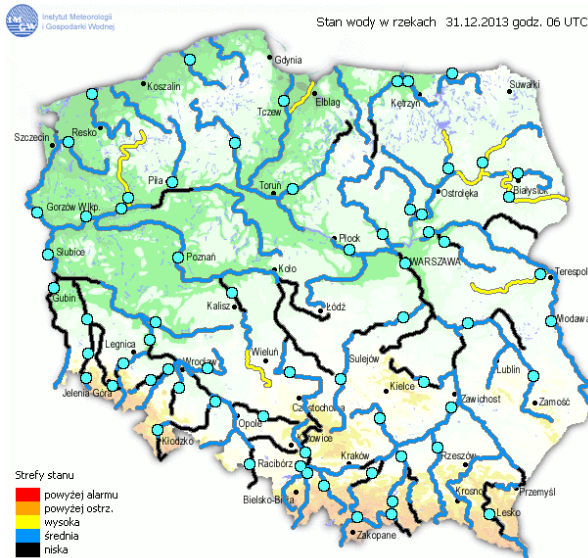
DATA		31-12-2013		Kalendarz		Prezentuj dane							
Stacja	PM10		NO2		CO		O3		SO2-S1		SO2-S24		
	µg/m3	% LV	µg/m3	% LV	µg/m3	% LV	µg/m3	% LV	µg/m3	% LV	µg/m3	% LV	
Belsk-IGPAN	61.6	122	34.8	17.36	742	7.42	23.3	19.34	10.8	3.08	7.5	5.98	
Granica-KPN			22.4	11.17			15.8	13.11	12.9	3.68	7.5	5.98	
Warszawa-Krucza													
Legionowo-Zegrzyńska			30.4	15.16			24.4	20.25	20.7	5.91	9.3	7.41	
Piastów-Pułaskiego			40.5	20.2					15.9	4.54	11.8	9.4	
Płock-Gimnazjum			44	21.95	592	5.92	17.9	14.86	17.2	4.91	9.5	7.57	
Płock-Reja	50.4	99.82	43.3	21.6	1198	11.98			26.4	7.53	13.5	10.76	
Radom-Tochtermana	112.7	223.21	33.3	16.61	3383	33.83	15.4	12.78	22.7	6.48	13.5	10.76	
Siedlce-Konarskiego	69.9	138.44	33.1	16.51	1418	14.18	31.5	26.14	21.8	6.22	8.4	6.69	
Warszawa-Bernardyńska			44.6	22.25					10.3	2.94	7.2	5.74	
Warszawa-Komunikacyjna	65.8	130.32	52.7	26.29	1857	18.57							
Warszawa-Marszałkowska	111.8	221.43	75.8	37.81	1243	12.43							
Warszawa-Porajów													
Warszawa-Podleśna							14.1	11.7					
Warszawa-Puszczy Solskiej													
Warszawa-Targówek	52.8	104.58	40.9	20.4	1660	16.6	19.5	16.18	4.8	1.37	3.7	2.95	
Warszawa-Ursynów	80.7	159.83	58.8	29.33			20.3	16.85	13	3.71	8.3	6.61	
Żyrardów-Roosevelta	77.1	152.7	28.4	14.17					22.5	6.42	13.3	10.6	

### Legenda do Skali Jakości Powietrza:

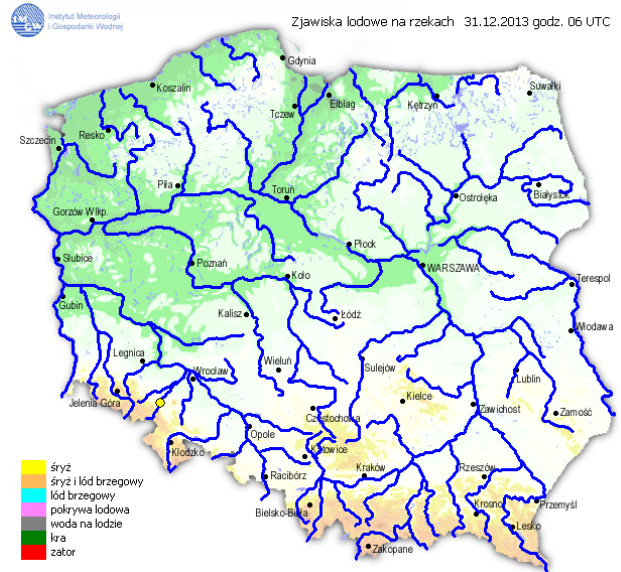
	Można przebywać na powietrzu w dowolnie długim okresie czasu,
	Należy ograniczyć czas przebywania na powietrzu, zwłaszcza przez kobiety w ciąży, dzieci i osoby starsze oraz przez osoby z astmą, chorobami alergicznymi skóry, oczu i chorobami krążenia.
	Nie należy przebywać na otwartym powietrzu zbyt długo. Zaleca się unikanie lub ograniczenie do minimum czasu przebywania na powietrzu, zwłaszcza przez kobiety w ciąży, dzieci i osoby starsze oraz przez osoby z astmą, chorobami alergicznymi skóry, oczu i chorobami krążenia. Należy unikać dużych wysiłków fizycznych na otwartym powietrzu i zaniechać palenia papierosów.
	W przypadku pogorszenia stanu zdrowia należy skontaktować się z lekarzem.

# INFORMACJE HYDROLOGICZNO – METEOROLOGICZNE

## Stan wody na głównych rzekach Polski



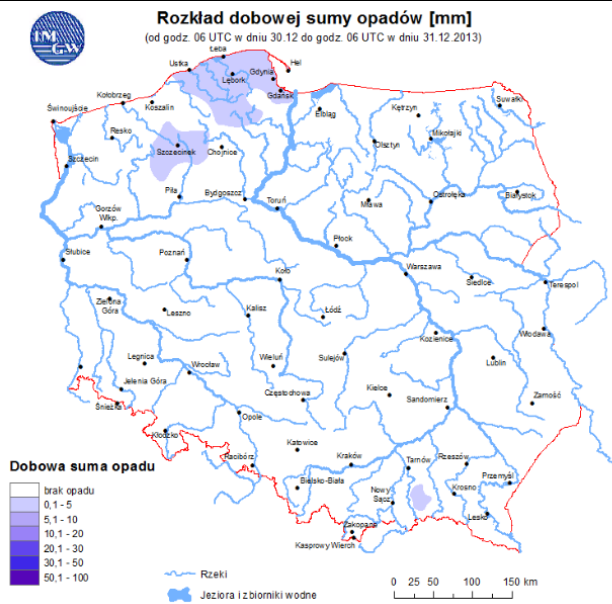
## Zjawiska lodowe na rzekach



## Prognoza pogody dla Polski na dzień 01.01.2014 r.



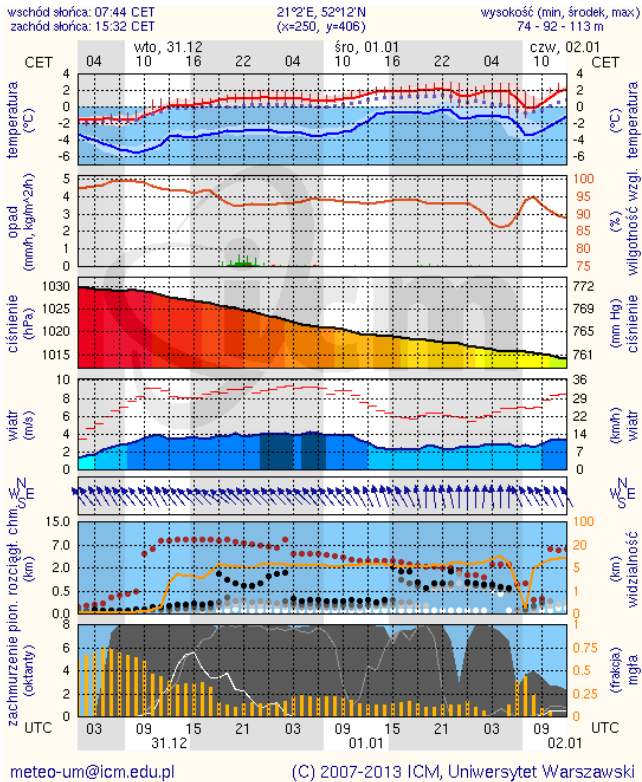
## Dobowa suma opadów



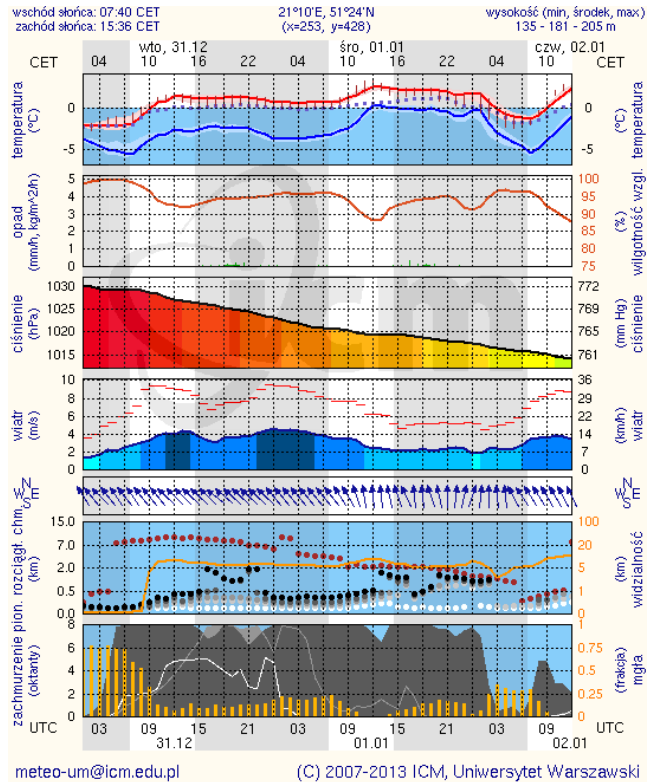
# METEOROGRAMY

## dla głównych miast województwa mazowieckiego:

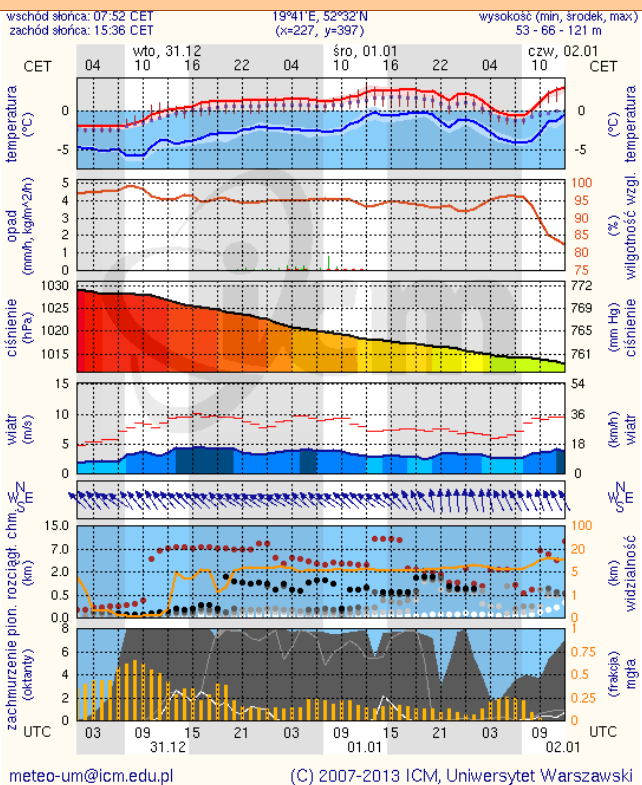
### Warszawa



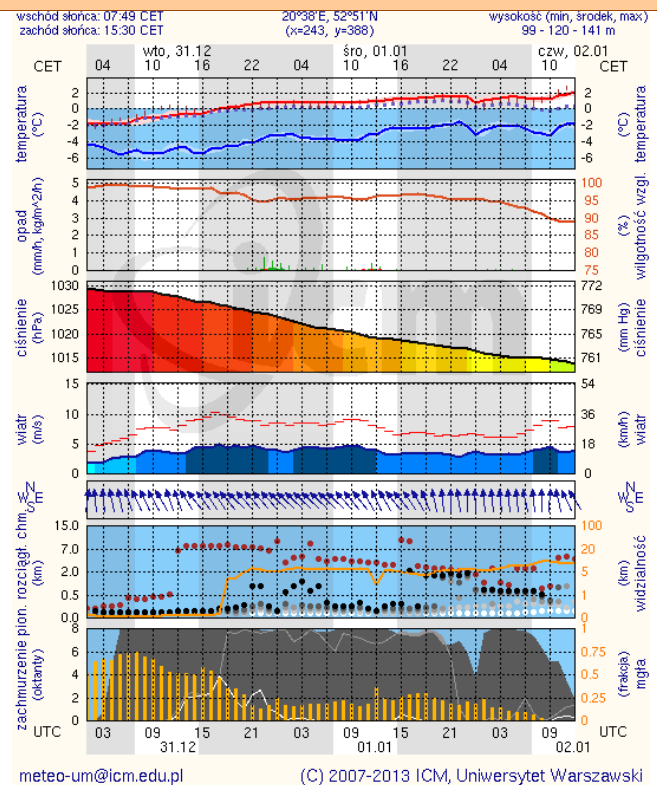
### Radom



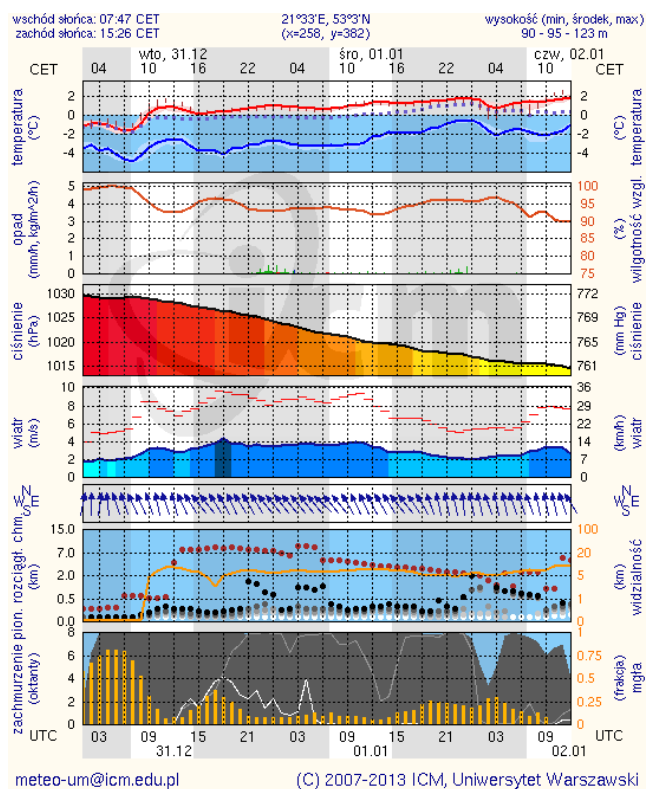
### Płock



### Ciechanów



## Ostrołęka



## Siedlce

