



BIULETYN INFORMACYJNY NR 368/2013
za okres od 30.12.2013 r. godz. 8.00 do 31.12.2013 r. do godz. 8.00

wtorek, 31.12.2013 r.



Najważniejsze zdarzenia z minionej doby

ZESTAWIENIE DANYCH STATYSTYCZNYCH
za okres: 30.12.2013 – 31.12.2013 r.

	KOMENDA STOŁECZNA POLICJI		W analizowanym okresie	Od początku roku
	1) Odnotowano wypadków		7	2458
	2) Ofiary śmiertelne w wypadkach drogowych/ kolejowych/ lotniczych		0/0/0	148/17/0
	3) Osoby ranne w wypadkach drogowych/kolejowych/lotniczych		7/0/0	2869/11/0
	4) Utonięcia/wychłodzenia		0/0	34/5
	KOMENDA WOJEWÓDZKA POLICJI		W analizowanym okresie	Od początku roku
	1) Odnotowano wypadków		4	2058
	2) Ofiary śmiertelne w wypadkach drogowych/ kolejowych/ lotniczych		0/0/0	255/18/0
	3) Osoby ranne w wypadkach drogowych/kolejowych/lotniczych		6/0/0	3502/4/0
	4) Utonięcia /wychłodzenia		0/0	51/17
	KOMENDA WOJEWÓDZKA PAŃSTWOWEJ STRAŻY POŻARNEJ		W analizowanym okresie	Od początku roku
	1) Liczba pożarów		40	16051
	2) Ofiary śmiertelne w pożarach/ w wyniku zaccadzenia		0/0	65/16
	3) Osoby ranne w pożarach/podtrute CO		0/0	356/67
	4) Interwencje związane z usuwaniem skutków nawałnic		-----	-----

Od 01.10.2013 r.		UTONIĘCIA
WYCHŁODZENIA	ZATRUCIE CO	
3	10	
		85 osób

WYKAZ ZGROMADZEŃ PUBLICZNYCH

Lp.	Data	Organizator	Miejsce	Czas trwania
			BRAK	

WYKAZ IMPREZ

Lp.	Data	Organizator	Miejsce	Czas trwania
1.	2013-12-31	Stołeczna Estrada	przed Stadionem Narodowym od strony ul. Zielenieckiej rozrywka SYLWESTER 2013	21.00- 01.00

ZAGROŻENIA ŚRODOWISKA

Wyniki pomiarów zanieczyszczeń powietrza za minioną dobę na automatycznych stacjach WIOŚ Warszawa:

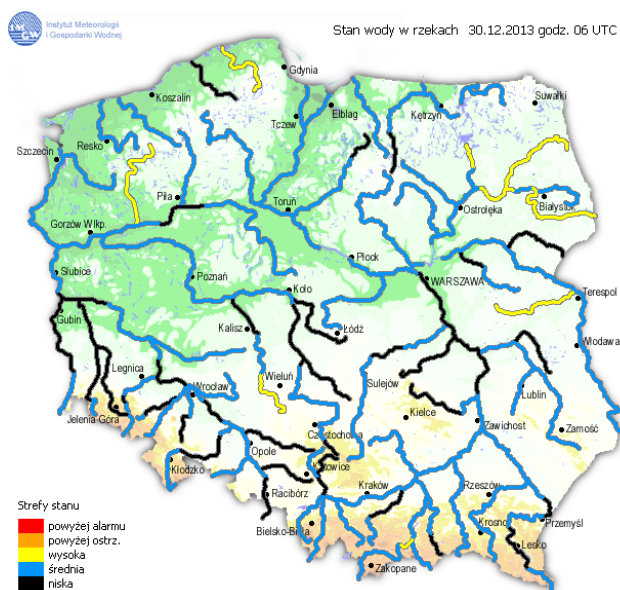
DATA	30-12-2013		<	>	Kalendarz	Prezentuj dane						
Stacja	PM10		NO2		CO		O3		SO2-S1		SO2-S24	
	µg/m3	% LV	µg/m3	% LV	µg/m3	% LV	µg/m3	% LV	µg/m3	% LV	µg/m3	% LV
Belsk-IGPAN	38.4	76.05	22.2	11.07	584	5.84	59.9	49.71	11.3	3.22	7.2	5.74
Granica-KPN			26	12.97			53.4	44.32	10.3	2.94	8	6.38
Warszawa-Krucza												
Legionowo-Zegrzyńska			39.9	19.9			56.3	46.73	19.2	5.48	10.9	8.69
Piastów-Pułaskiego			56.2	28.03					24.3	6.93	14.4	11.48
Płock-Gimnazjum			36.7	18.31	489	4.89	54.8	45.48	12.9	3.68	6.7	5.34
Płock-Reja	25.3	50.11	41.1	20.5	1104	11.04			21.8	6.22	9	7.17
Radom-Tochtermana	100.1	198.26	65	32.42	3261	32.61	53.5	44.4	26.4	7.53	9.8	7.81
Siedlce-Konarskiego	59.2	117.25	44.7	22.3	1331	13.31	57.7	47.89	12	3.42	6.9	5.5
Warszawa-Bernardyńska									12.4	3.54	10.2	8.13
Warszawa-Komunikacyjna	71.9	142.4	124.4	62.05	1904	19.04						
Warszawa-Marszałkowska	53.7	106.36	72.9	36.36	1238	12.38						
Warszawa-Porajów			32	15.96								
Warszawa-Podłęśna							53.8	44.65				
Warszawa-Puszczy Solskiej												
Warszawa-Targówek	24.5	48.52	54	26.93	1290	12.9	50.4	41.83	4.6	1.31	3.6	2.87
Warszawa-Ursynów	46.8	92.69	65.3	32.57			57	47.31	17.2	4.91	10.5	8.37
Żyrardów-Roosevelta	71	140.62	33.6	16.76					23.7	6.76	11.5	9.16

Legenda do Skali Jakości Powietrza:

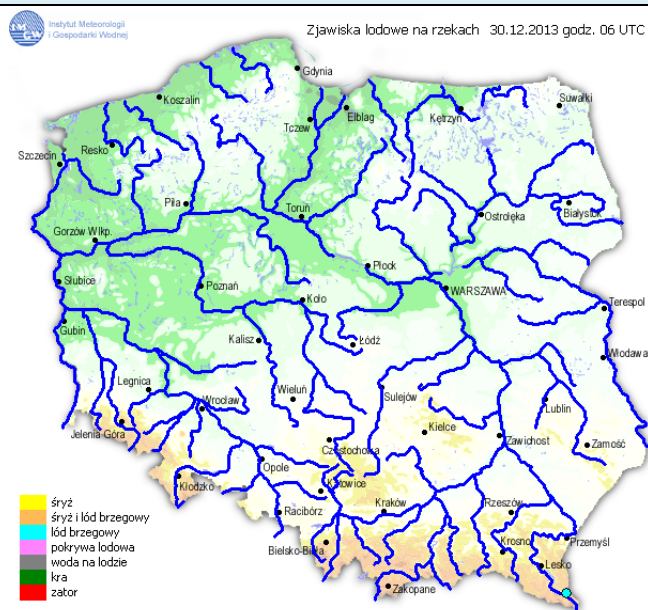
	Można przebywać na powietrzu w dowolnie długim okresie czasu,
	Należy ograniczyć czas przebywania na powietrzu, zwłaszcza przez kobiety w ciąży, dzieci i osoby starsze oraz przez osoby z astmą, chorobami alergicznymi skóry, oczu i chorobami krążenia.
	Nie należy przebywać na otwartym powietrzu zbyt długo. Zaleca się unikanie lub ograniczenie do minimum czasu przebywania na powietrzu, zwłaszcza przez kobiety w ciąży, dzieci i osoby starsze oraz przez osoby z astmą, chorobami alergicznymi skóry, oczu i chorobami krążenia. Należy unikać dużych wysiłków fizycznych na otwartym powietrzu i zaniechać palenia papierosów. W przypadku pogorszenia stanu zdrowia należy skontaktować się z lekarzem.

INFORMACJE HYDROLOGICZNO – METEOROLOGICZNE

Stan wody na głównych rzekach Polski



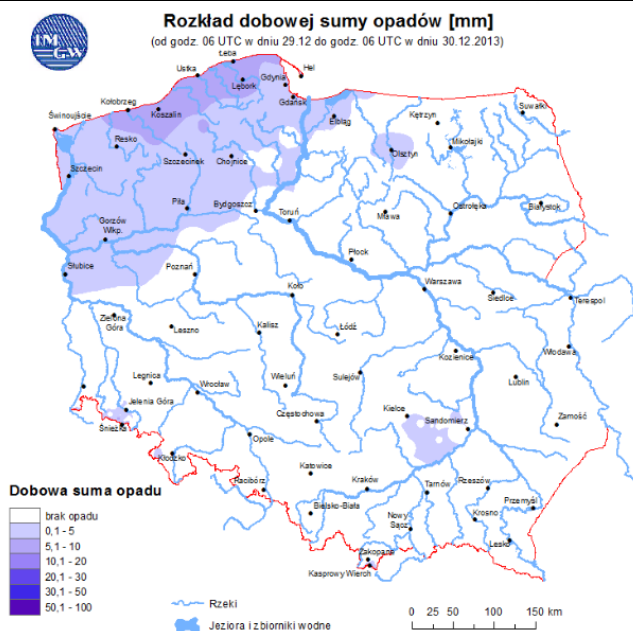
Zjawiska lodowe na rzekach



Prognoza pogody dla Polski na dzień 31.12.2013 r.



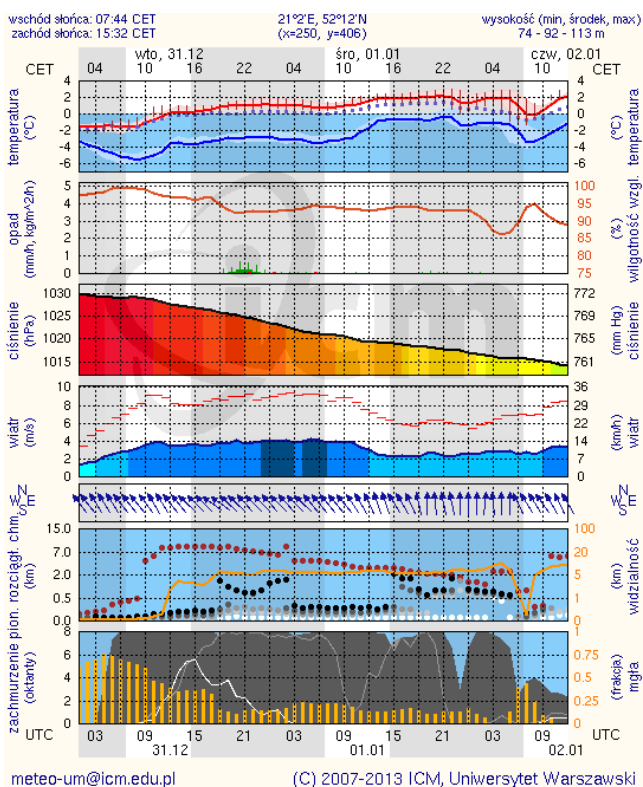
Dobowa suma opadów



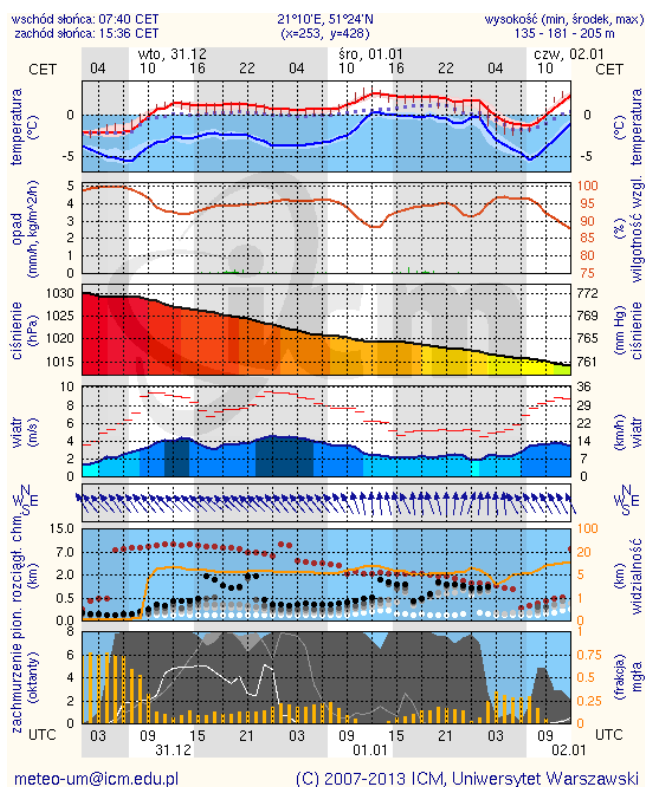
METEOROGRAMY

dla głównych miast województwa mazowieckiego:

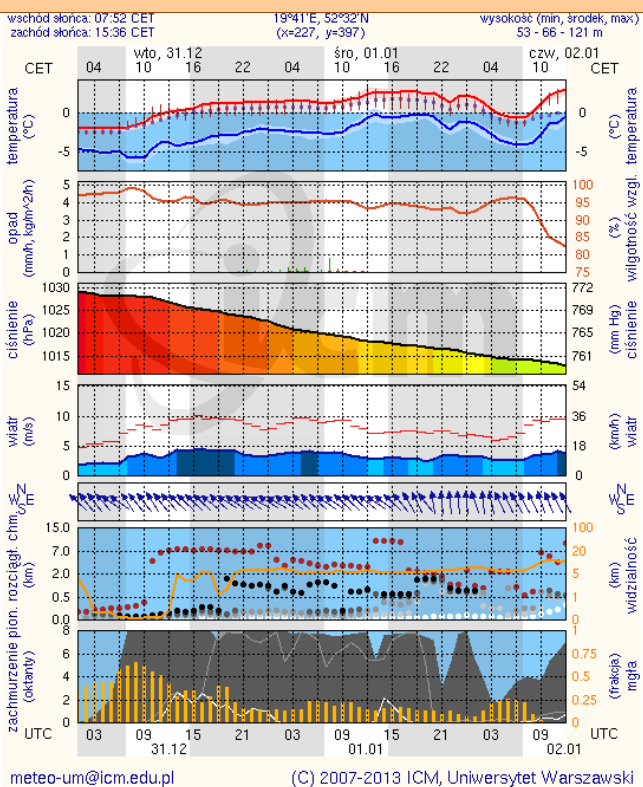
Warszawa



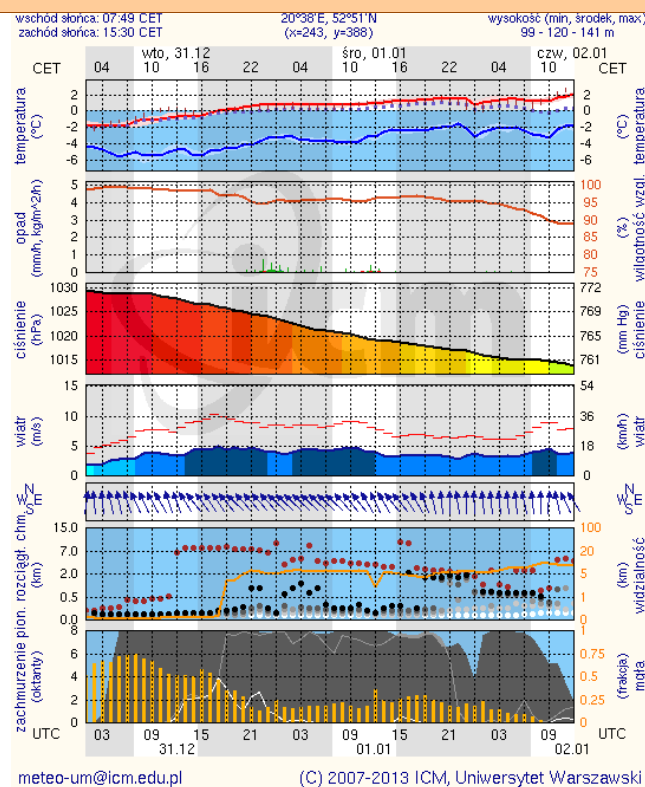
Radom



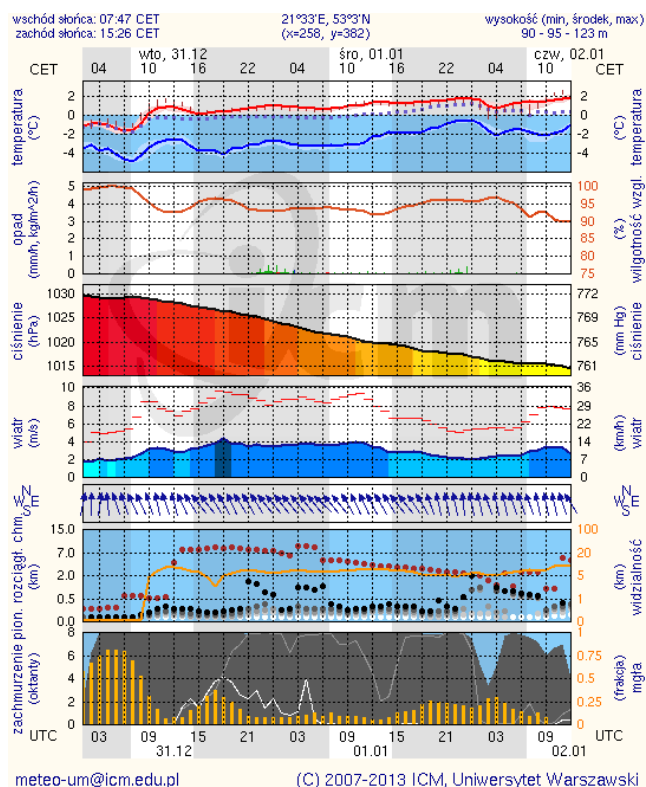
Płock



Ciechanów



Ostrołęka



Siedlce

