



BIULETYN INFORMACYJNY NR 366/2013
za okres od 28.12.2013 r. godz. 8.00 do 29.12.2013 r. do godz. 8.00

niedziela, 29.12.2013 r.



Najważniejsze zdarzenia z minionej doby

1. Zygmyntowo (powiat ciechanowski – zderzenie pojazdu osobowego z pojazdem ciężarowym. Jedna ofiara śmiertelna.
2. Pruszków ul. Wojska Polskiego – rozszczelnienie magistrali gazowej.
3. Mińsk Mazowiecki – pożar pustostanu. Cztery osoby lekko poparzone.

ZESTAWIENIE DANYCH STATYSTYCZNYCH
za okres: 28.12.2013 – 29.12.2013 r.

	KOMENDA STOŁECZNA POLICJI		W analizowanym okresie	Od początku roku
	1) Odnotowano wypadków		2	2449
2) Ofiary śmiertelne w wypadkach drogowych/ kolejowych/ lotniczych		0/0/0	148/17/0	
3) Osoby ranne w wypadkach drogowych/kolejowych/lotniczych		5/0/0	2858/11/0	
4) Utonięcia/wychłodzenia		0/0	34/5	
	KOMENDA WOJEWÓDZKA POLICJI		W analizowanym okresie	Od początku roku
	1) Odnotowano wypadków		12	2049
2) Ofiary śmiertelne w wypadkach drogowych/ kolejowych/ lotniczych		3/0/0	255/18/0	
3) Osoby ranne w wypadkach drogowych/kolejowych/lotniczych		16/0/0	3489/4/0	
4) Utonięcia /wychłodzenia		0/0	50/17	
	KOMENDA WOJEWÓDZKA PAŃSTWOWEJ STRAŻY POŻARNEJ		W analizowanym okresie	Od początku roku
	1) Liczba pożarów		30	15967
2) Ofiary śmiertelne w pożarach/ w wyniku zaccadzenia		0/0	65/16	
3) Osoby ranne w pożarach/podtrute CO		6/0	356/67	
4) Interwencje związane z usuwaniem skutków nawałnic		-----	-----	

Od 01.10.2013 r.		UTONIĘCIA
WYCHŁODZENIA	ZATRUCIE CO	
3	10	84 osób

WYKAZ ZGROMADZEŃ PUBLICZNYCH

Lp.	Data	Organizator	Miejsce	Czas trwania
1.	2013-12-29	Grupa inicjatywna obywateli Ukrainy	Ambasada Ukrainy, al. Szucha 7	18.00 - 20.00

WYKAZ IMPREZ

Lp.	Data	Organizator	Miejsce	Czas trwania
			BRAK	

ZAGROŻENIA ŚRODOWISKA

Wyniki pomiarów zanieczyszczeń powietrza za minioną dobę na automatycznych stacjach WIOŚ Warszawa:

Stacja	PM10		NO2		CO		O3		SO2-S1		SO2-S24	
	µg/m3	% LV	µg/m3	% LV	µg/m3	% LV	µg/m3	% LV	µg/m3	% LV	µg/m3	% LV
Belsk-IGPAN	56.2	111.31	18.8	9.38	726	7.26	47.4	39.34	10.9	3.11	9	7.17
Granica-KPN			14.7	7.33			43.1	35.77	10.2	2.91	8	6.38
Warszawa-Krucza												
Legionowo-Zegrzyńska			31.5	15.71			37.6	31.21	46.4	13.24	20.9	16.65
Piastów-Pułaskiego			29.3	14.61					16.3	4.65	13.4	10.68
Płock-Gimnazjum			26.5	13.22	508	5.08	36.3	30.13	34.4	9.81	14.9	11.87
Płock-Reja	31.4	62.19	25.6	12.77	1039	10.39			24.7	7.05	13.5	10.76
Radom-Tochtermana	70.5	139.63	39.4	19.65	1510	15.1	39.8	33.03	15.2	4.34	9.2	7.33
Siedlce-Konarskiego	49.7	98.44	24.7	12.32	1122	11.22	32.2	26.72	7.2	2.05	5.1	4.06
Warszawa-Bernardyńska									18.2	5.19	8.8	7.01
Warszawa-Komunikacyjna	55.2	109.33	51.1	25.49	1169	11.69						
Warszawa-Marszałkowska	78	154.49	85.1	42.45	1773	17.73						
Warszawa-Porajów			54.2	27.03								
Warszawa-Podleśna							30.5	25.31				
Warszawa-Puszczy Solskiej												
Warszawa-Targówek	31.6	62.59	41.7	20.8	1004	10.04	38.6	32.04	8.6	2.45	4.2	3.35
Warszawa-Ursynów	52.6	104.18	43	21.45			43.3	35.94	20.1	5.73	11.8	9.4
Żyrardów-Roosevelta	42.1	83.38	18.5	9.23					14.1	4.02	8.5	6.77

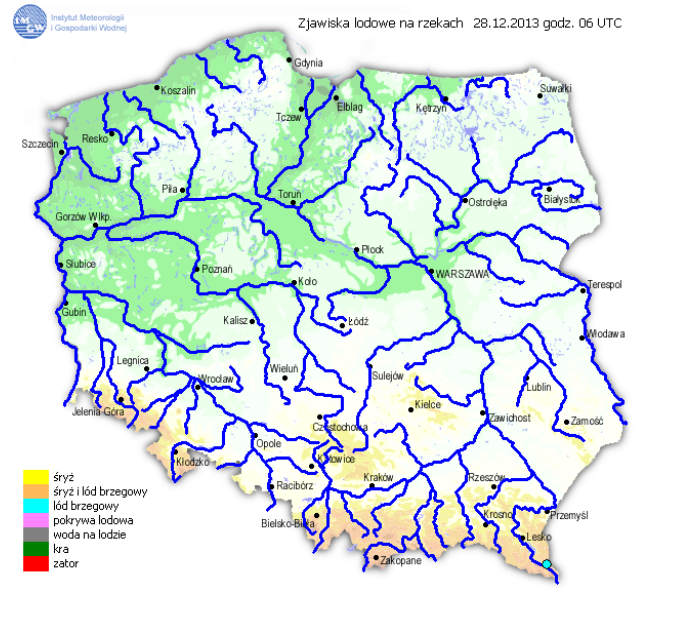
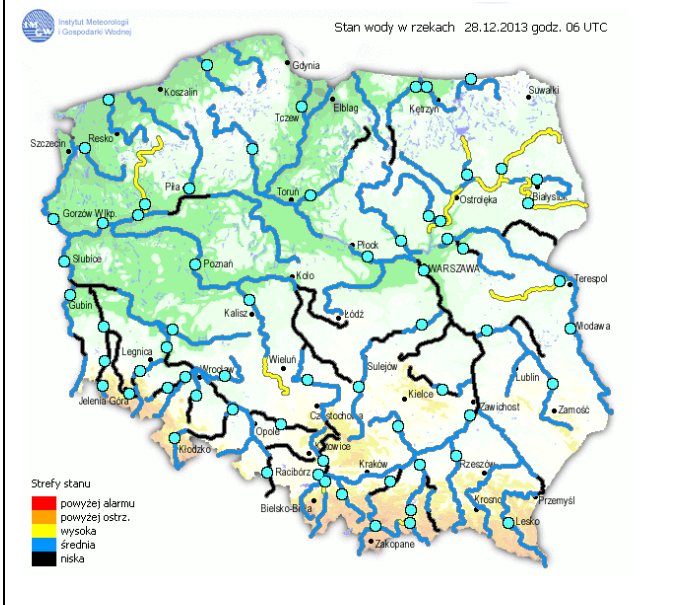
Legenda do Skali Jakości Powietrza:

	Można przebywać na powietrzu w dowolnie długim okresie czasu,
	Należy ograniczyć czas przebywania na powietrzu, zwłaszcza przez kobiety w ciąży, dzieci i osoby starsze oraz przez osoby z astmą, chorobami alergicznymi skóry, oczu i chorobami krążenia.
	Nie należy przebywać na otwartym powietrzu zbyt długo. Zaleca się unikanie lub ograniczenie do minimum czasu przebywania na powietrzu, zwłaszcza przez kobiety w ciąży, dzieci i osoby starsze oraz przez osoby z astmą, chorobami alergicznymi skóry, oczu i chorobami krążenia. Należy unikać dużych wysiłków fizycznych na otwartym powietrzu i zaniechać palenia papierosów. W przypadku pogorszenia stanu zdrowia należy skontaktować się z lekarzem.

INFORMACJE HYDROLOGICZNO – METEOROLOGICZNE

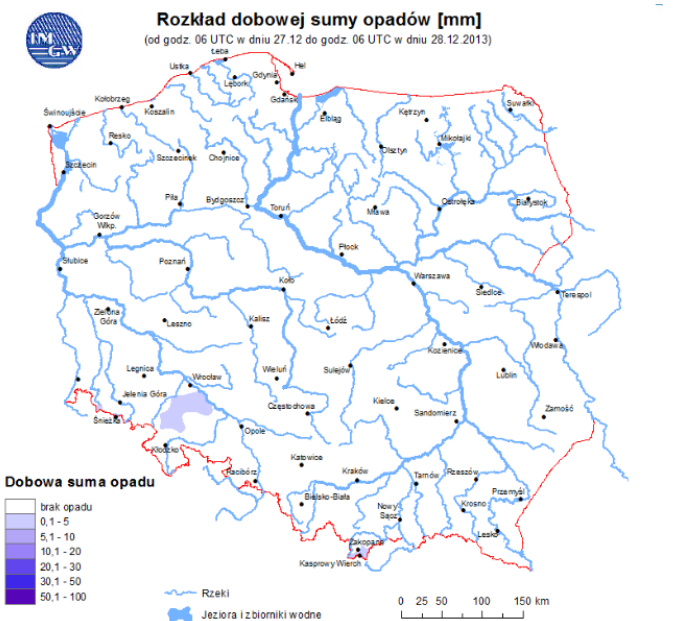
Stan wody na głównych rzekach Polski

Zjawiska lodowe na rzekach



Prognoza pogody dla Polski na dzień 29.12.2013 r.

Dobowa suma opadów

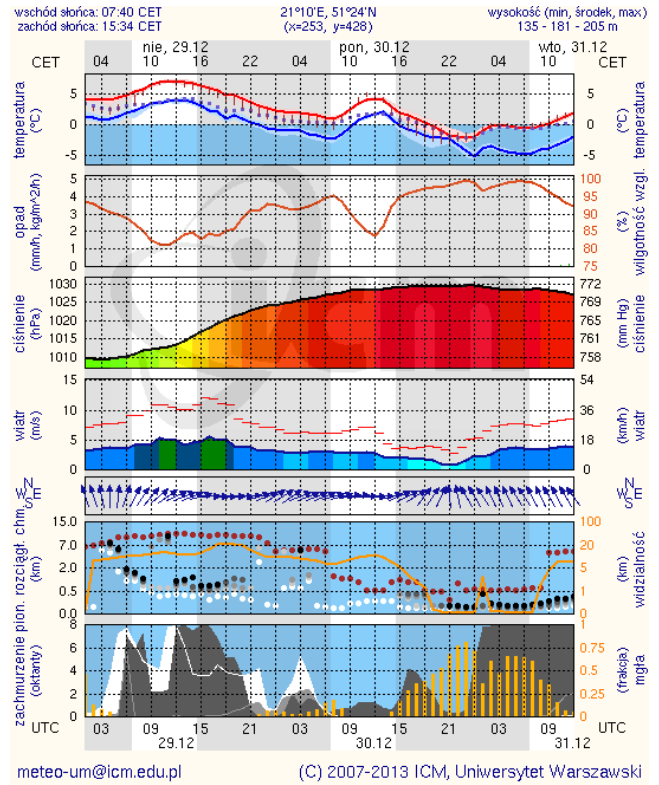
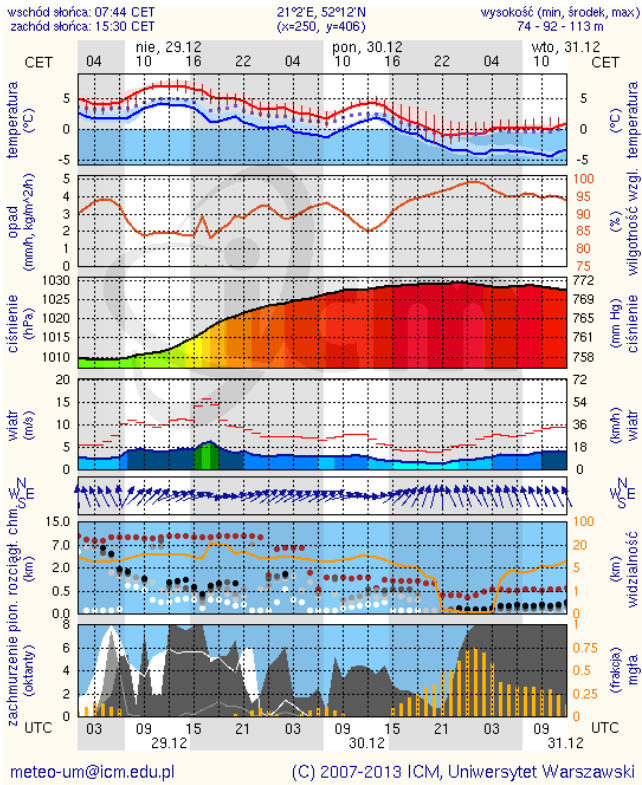


METEOROGRAMY

dla głównych miast województwa mazowieckiego:

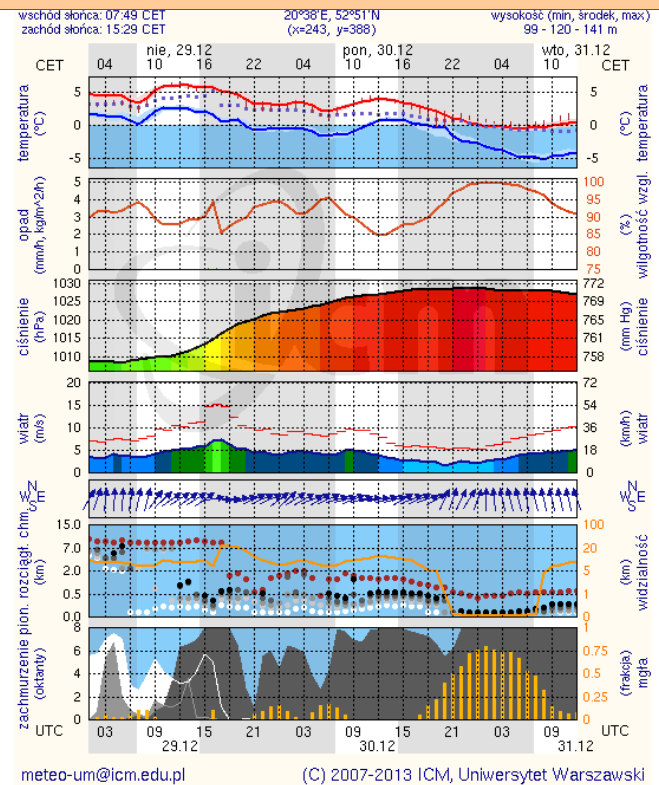
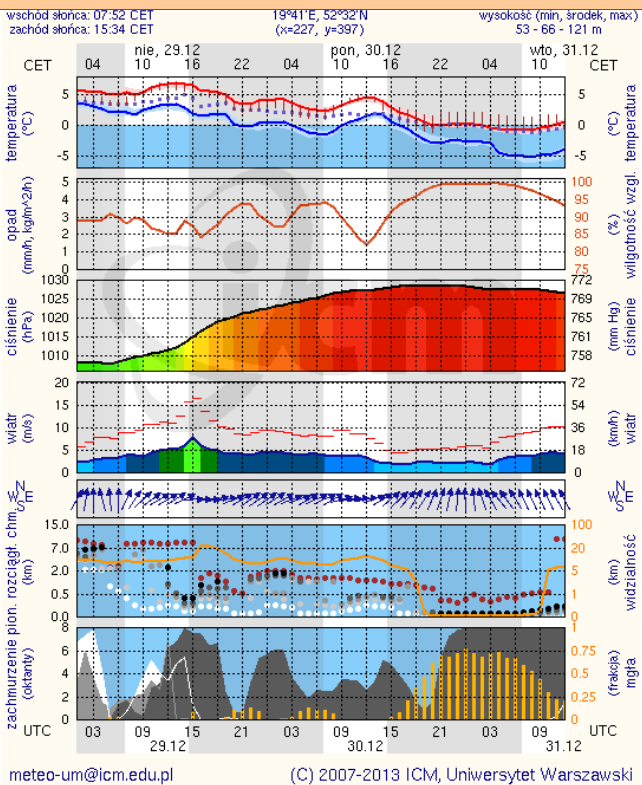
Warszawa

Radom

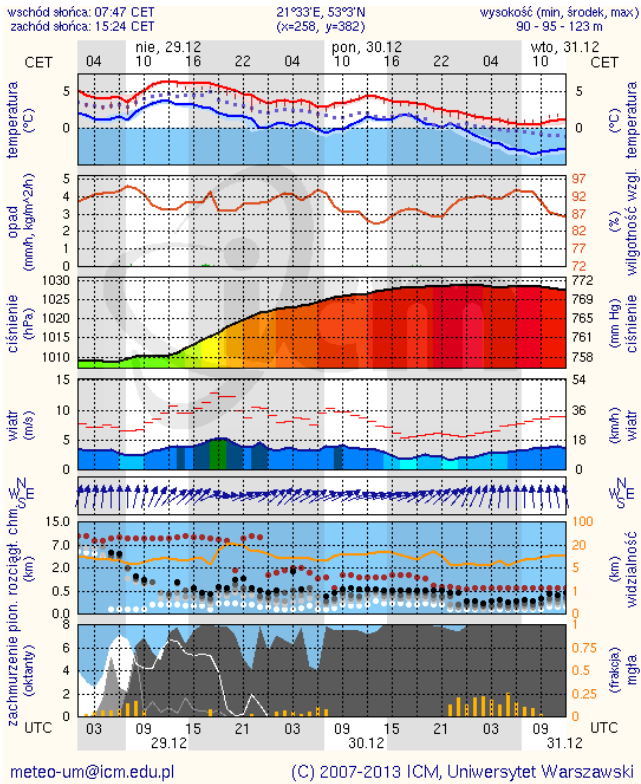


Płock

Ciechanów



Ostrołęka



Siedlce

