



BIULETYN INFORMACYJNY NR 365/2013
za okres od 27.12.2013 r. godz. 8.00 do 28.12.2013 r. do godz. 8.00



sobota, 28.12.2013 r.



Najważniejsze zdarzenia z minionej doby

1. Młodzianowo (pow. makowski) – śmierć w wyniku wychłodzenia.
2. Legionowo – sprawdzenie pirotechniczne budynku Sądu i Prokuratury.
3. Łomianki – śmiertelne potrącenie pieszego.

ZESTAWIENIE DANYCH STATYSTYCZNYCH
za okres: 27.12.2013 – 28.12.2013 r.

|  | KOMENDA STOŁECZNA POLICJI | W analizowanym okresie | Od początku roku |
|---|--|------------------------|------------------|
| | 1) Odnotowano wypadków | 3 | 2447 |
| | 2) Ofiary śmiertelne w wypadkach drogowych/ kolejowych/ lotniczych | 1/0/0 | 148/17/0 |
| | 3) Osoby ranne w wypadkach drogowych/kolejowych/lotniczych | 4/0/0 | 2853/11/0 |
| | 4) Utonięcia/wychłodzenia | 0/0 | 34/5 |
|  | KOMENDA WOJEWÓDZKA POLICJI | W analizowanym okresie | Od początku roku |
| | 1) Odnotowano wypadków | 5 | 2037 |
| | 2) Ofiary śmiertelne w wypadkach drogowych/ kolejowych/ lotniczych | 0/0/0 | 252/18/0 |
| | 3) Osoby ranne w wypadkach drogowych/kolejowych/lotniczych | 5/0/0 | 346873/4/0 |
| | 4) Utonięcia /wychłodzenia | 0/1 | 50/17 |
|  | KOMENDA WOJEWÓDZKA PAŃSTWOWEJ STRAŻY POŻARNEJ | W analizowanym okresie | Od początku roku |
| | 1) Liczba pożarów | 24 | 15937 |
| | 2) Ofiary śmiertelne w pożarach/ w wyniku zaccadzenia | 0/0 | 65/16 |
| | 3) Osoby ranne w pożarach/podtrute CO | 1/0 | 350/67 |
| | 4) Interwencje związane z usuwaniem skutków nawałnic | ----- | ----- |

| Od 01.10.2013 r. | | UTONIĘCIA |
|------------------|-------------|-----------|
| WYCHŁODZENIA | ZATRUCIE CO | |
| 3 | 10 | 84 osób |

WYKAZ ZGROMADZEŃ PUBLICZNYCH

| Lp. | Data | Organizator | Miejsce | Czas trwania |
|-----|------------|-------------------------------------|--------------------------------|---------------|
| 1. | 2013-12-28 | Grupa inicjatywna obywateli Ukrainy | Ambasada Ukrainy, al. Szucha 7 | 18.00 - 20.00 |

WYKAZ IMPREZ

| Lp. | Data | Organizator | Miejsce | Czas trwania |
|-----|------|-------------|---------|--------------|
| | | | BRAK | |

ZAGROŻENIA ŚRODOWISKA

Wyniki pomiarów zanieczyszczeń powietrza za minioną dobę na automatycznych stacjach WIOŚ Warszawa:

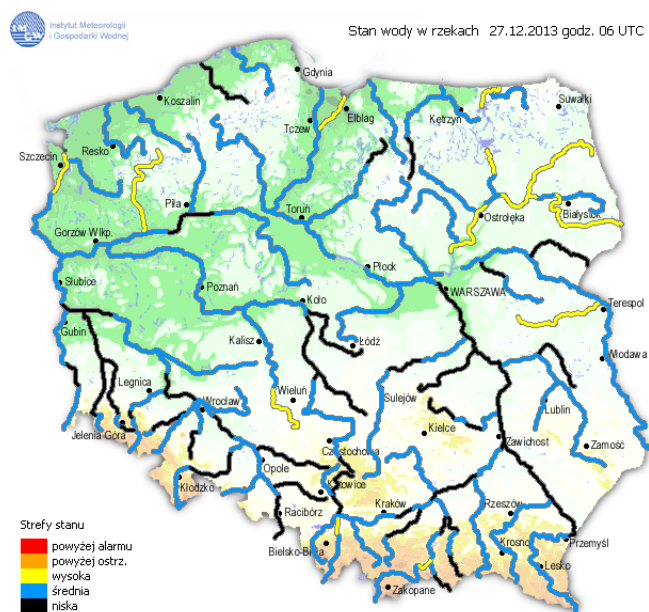
| DATA | 27-12-2013 | | Kalendarz | | Prezentuj dane | | | | | | | |
|---------------------------|------------|--------|-----------|-------|----------------|-------|-------|-------|--------|------|---------|-------|
| Stacja | PM10 | | NO2 | | CO | | O3 | | SO2-S1 | | SO2-S24 | |
| | µg/m3 | % LV | µg/m3 | % LV | µg/m3 | % LV | µg/m3 | % LV | µg/m3 | % LV | µg/m3 | % LV |
| Belsk-IGPAN | 42.5 | 84.18 | 25.1 | 12.52 | 620 | 6.2 | 49.8 | 41.33 | 14.5 | 4.14 | 10.1 | 8.05 |
| Granica-KPN | | | 14.7 | 7.33 | | | 48.8 | 40.5 | 11.8 | 3.37 | 8.8 | 7.01 |
| Warszawa-Krucza | | | | | | | | | | | | |
| Legionowo-Zegrzyńska | | | 43.6 | 21.75 | | | 49.7 | 41.25 | 28.6 | 8.16 | 20.3 | 16.18 |
| Piastów-Pułaskiego | | | 37 | 18.45 | | | | | 16.5 | 4.71 | 14.5 | 11.55 |
| Płock-Gimnazjum | | | 27.6 | 13.77 | 511 | 5.11 | 50.1 | 41.58 | 13.3 | 3.79 | 8 | 6.38 |
| Płock-Reja | 27.4 | 54.27 | 27.5 | 13.72 | 991 | 9.91 | | | 16.2 | 4.62 | 8.3 | 6.61 |
| Radom-Tochtermana | 73.6 | 145.77 | 48.1 | 23.99 | 1499 | 14.99 | 43.5 | 36.1 | 16.8 | 4.79 | 9.1 | 7.25 |
| Siedlce-Konarskiego | 57.2 | 113.29 | 33.5 | 16.71 | 1123 | 11.23 | 34.5 | 28.63 | 13.3 | 3.79 | 8 | 6.38 |
| Warszawa-Bernardyńska | | | | | | | | | 13.8 | 3.94 | 7 | 5.58 |
| Warszawa-Komunikacyjna | 55.6 | 110.12 | 81.2 | 40.5 | 1337 | 13.37 | | | | | | |
| Warszawa-Marszałkowska | 65.1 | 128.94 | 76.1 | 37.96 | 1664 | 16.64 | | | | | | |
| Warszawa-Porajów | | | 39.9 | 19.9 | | | | | | | | |
| Warszawa-Podleśna | | | | | | | 38.5 | 31.95 | | | | |
| Warszawa-Puszczy Solskiej | | | | | | | | | | | | |
| Warszawa-Targówek | 32.3 | 63.97 | 47.1 | 23.49 | 1000 | 10 | 46.2 | 38.34 | 6.6 | 1.88 | 4.5 | 3.59 |
| Warszawa-Ursynów | 48.5 | 96.06 | 38.7 | 19.3 | | | 45.1 | 37.43 | 23.3 | 6.65 | 14.1 | 11.24 |
| Żyrardów-Roosevelta | 40.7 | 80.61 | 27 | 13.47 | | | | | 17 | 4.85 | 8.7 | 6.93 |

Legenda do Skali Jakości Powietrza:

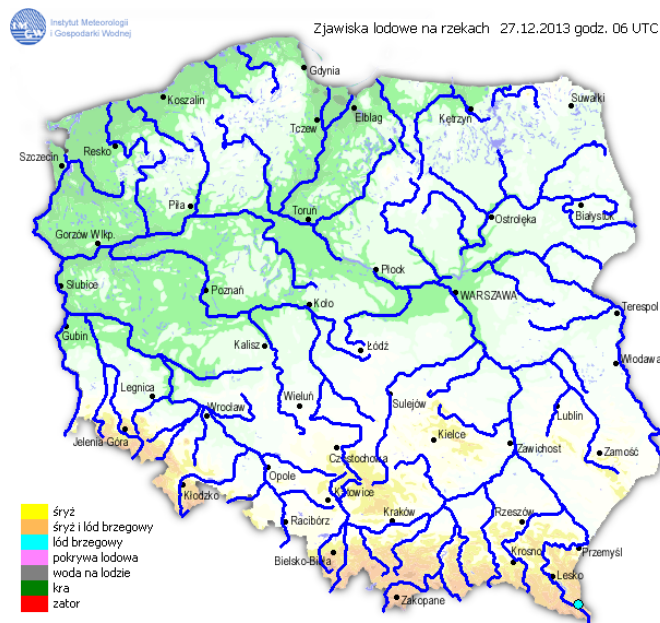
| | |
|--|--|
| | Można przebywać na powietrzu w dowolnie długim okresie czasu, |
| | Należy ograniczyć czas przebywania na powietrzu, zwłaszcza przez kobiety w ciąży, dzieci i osoby starsze oraz przez osoby z astmą, chorobami alergicznymi skóry, oczu i chorobami krążenia. |
| | Nie należy przebywać na otwartym powietrzu zbyt długo. Zaleca się unikanie lub ograniczenie do minimum czasu przebywania na powietrzu, zwłaszcza przez kobiety w ciąży, dzieci i osoby starsze oraz przez osoby z astmą, chorobami alergicznymi skóry, oczu i chorobami krążenia. Należy unikać dużych wysiłków fizycznych na otwartym powietrzu i zaniechać palenia papierosów. |
| | W przypadku pogorszenia stanu zdrowia należy skontaktować się z lekarzem. |

INFORMACJE HYDROLOGICZNO – METEOROLOGICZNE

Stan wody na głównych rzekach Polski



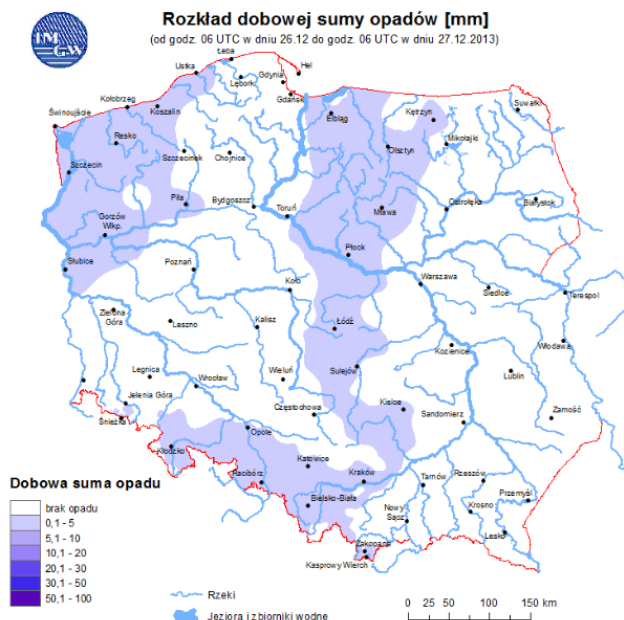
Zjawiska lodowe na rzekach



Prognoza pogody dla Polski na dzień 28.12.2013 r.



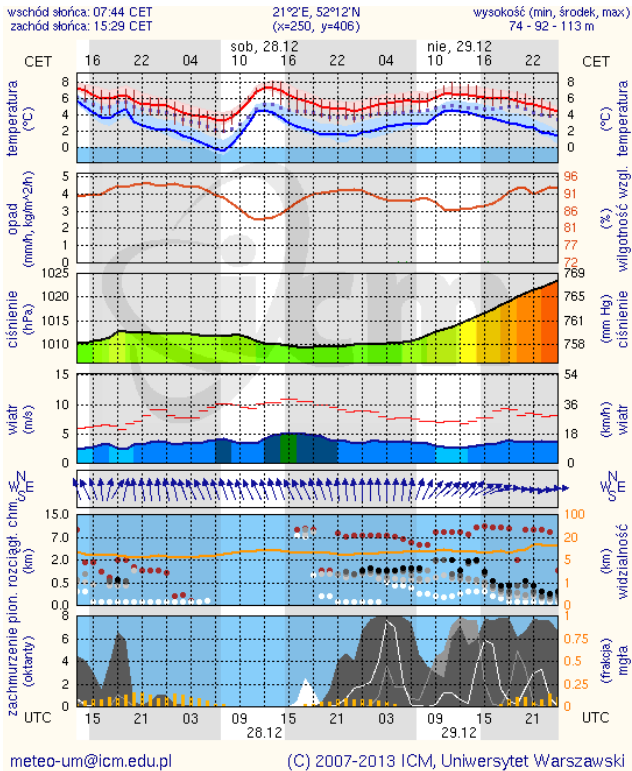
Dobowa suma opadów



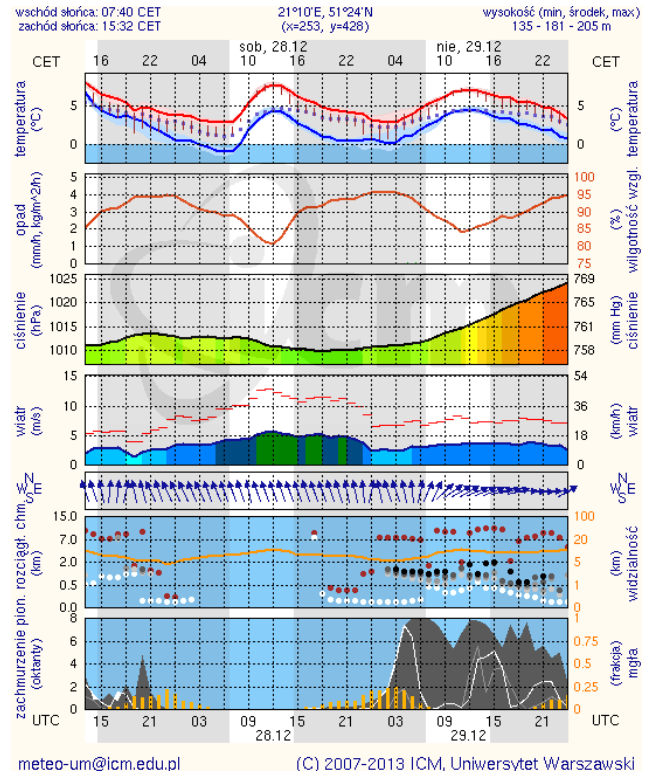
METEOROGRAMY

dla głównych miast województwa mazowieckiego:

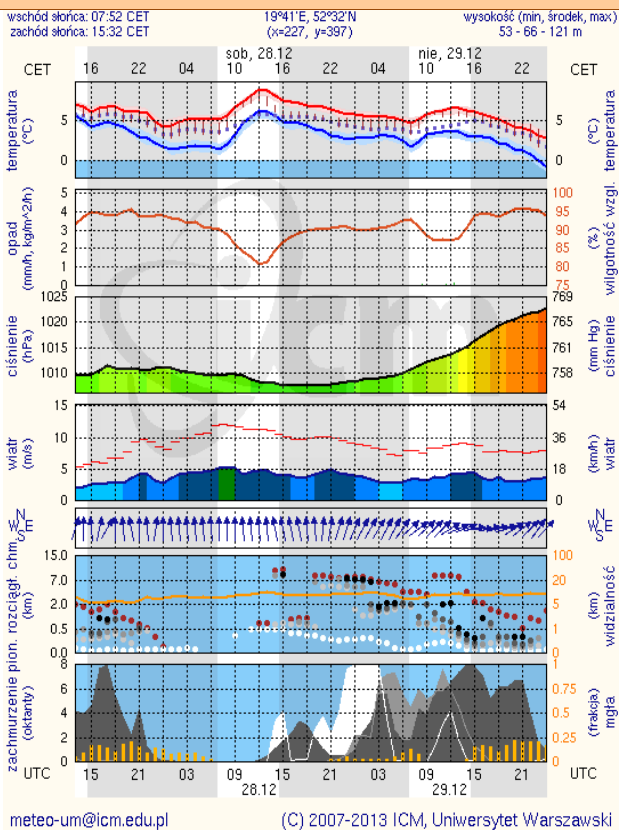
Warszawa



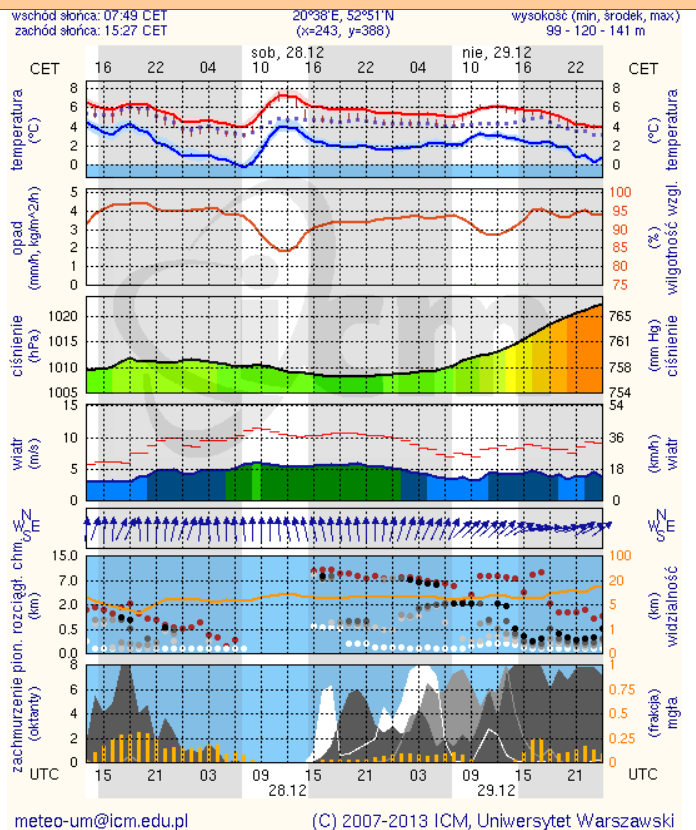
Radom



Płock



Ciechanów

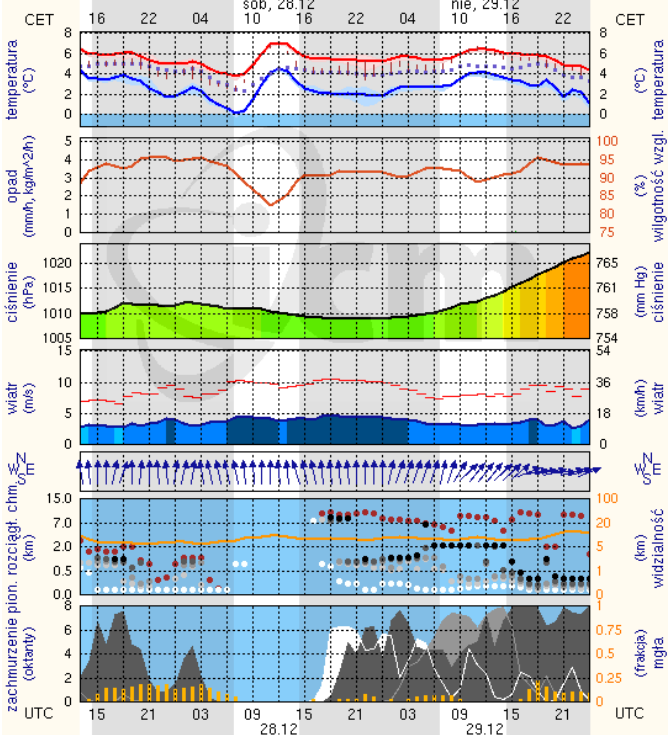


Ostrołęka

wschód słońca: 07:47 CET
zachód słońca: 15:22 CET

21°33'E, 53°3'N
(x=258, y=382)

wysokość (min, środek, max)
90 - 95 - 123 m



meteo-um@icm.edu.pl

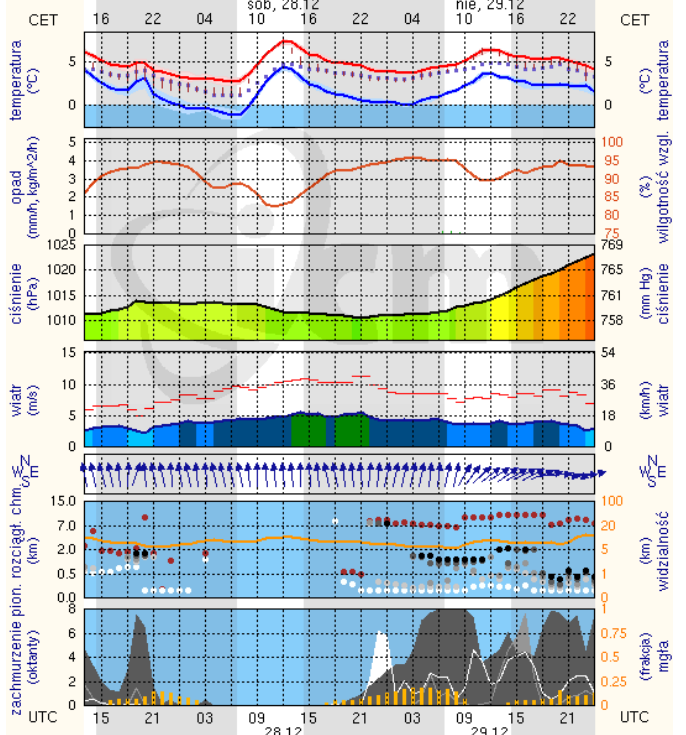
(C) 2007-2013 ICM, Uniwersytet Warszawski

Siedlce

wschód słońca: 07:39 CET
zachód słońca: 15:24 CET

22°16'E, 52°10'N
(x=271, y=406)

wysokość (min, środek, max)
149 - 164 - 183 m



meteo-um@icm.edu.pl

(C) 2007-2013 ICM, Uniwersytet Warszawski