



BIULETYN INFORMACYJNY NR 363/2013
za okres od 25.12.2013 r. godz. 8.00 do 26.12.2013 r. do godz. 8.00

czwartek, 26.12.2013 r.



Najważniejsze zdarzenia z minionej doby

1. Trasa kolejowa Tłuszcz – Łochów, śmiertelne potrącenie, przerwa w ruchu pociągów.
2. Podkowa Leśna – wypadek drogowy, 1 osoba poniosła śmierć.

ZESTAWIENIE DANYCH STATYSTYCZNYCH
za okres: 25.12.2013 – 26.12.2013 r.

	KOMENDA STOŁĘCZNA POLICJI		W analizowanym okresie	Od początku roku
	1) Odnotowano wypadków		4	2442
2) Ofiary śmiertelne w wypadkach drogowych/ kolejowych/ lotniczych		1/0/0	147/17/0	
3) Osoby ranne w wypadkach drogowych/kolejowych/lotniczych		4/0/0	2846/11/0	
4) Utonięcia/wychłodzenia		0/0	34/5	
	KOMENDA WOJEWÓDZKA POLICJI		W analizowanym okresie	Od początku roku
	1) Odnotowano wypadków		6	2027
2) Ofiary śmiertelne w wypadkach drogowych/ kolejowych/ lotniczych		0/0/0	251/18/0	
3) Osoby ranne w wypadkach drogowych/kolejowych/lotniczych		7/0/0	3460/4/0	
4) Utonięcia /wychłodzenia		0/0	50/16	
	KOMENDA WOJEWÓDZKA PAŃSTWOWEJ STRAŻY POŻARNEJ		W analizowanym okresie	Od początku roku
	1) Liczba pożarów		42	15882
2) Ofiary śmiertelne w pożarach/ w wyniku zaccadzenia		0/0	65/16	
3) Osoby ranne w pożarach/podtrute CO		1/0	349/67	
4) Interwencje związane z usuwaniem skutków nawałnic		-----	-----	

Od 01.10.2013 r.		UTONIĘCIA
WYCHŁODZENIA	ZATRUCIE CO	
2	7	84 osób

WYKAZ ZGROMADZEŃ PUBLICZNYCH

Lp.	Data	Organizator	Miejsce	Czas trwania
1.	2013-12-26	Grupa inicjatywna obywateli Ukrainy	Ambasada Ukrainy, al. Szucha 7	18.00 - 20.00

WYKAZ IMPREZ

Lp.	Data	Organizator	Miejsce	Czas trwania
1.	2013-12-26		BRAK	

ZAGROŻENIA ŚRODOWISKA

Wyniki pomiarów zanieczyszczeń powietrza za minioną dobę na automatycznych stacjach WIOŚ Warszawa:

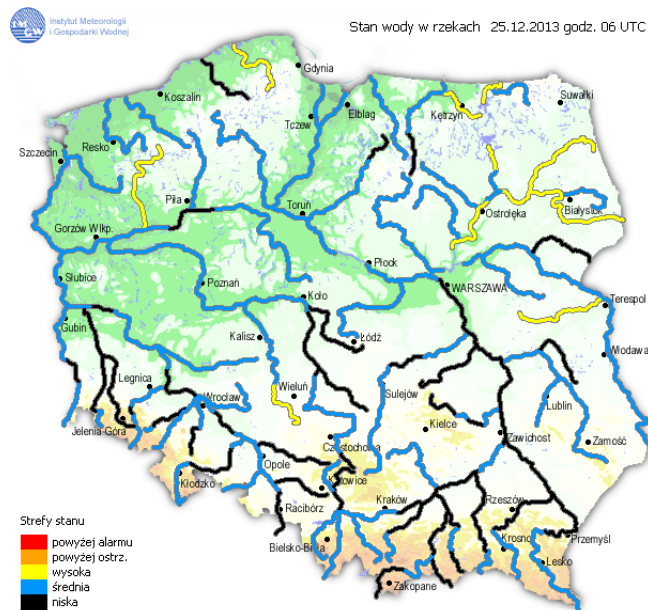
DATA		25-12-2013		Kalendarz		Prezentuj dane							
Stacja	PM10		NO2		CO		O3		SO2-S1		SO2-S24		
	µg/m3	% LV	µg/m3	% LV	µg/m3	% LV	µg/m3	% LV	µg/m3	% LV	µg/m3	% LV	
Belsk-IGPAN	29.6	58.63	8.5	4.24	417	4.17	68.4	56.77	18.9	5.39	13.5	10.76	
Granica-KPN			4.4	2.19			57.7	47.89	13.4	3.82	9.9	7.89	
Warszawa-Krucza													
Legionowo-Zegrzyńska			19.5	9.73			62.9	52.2	62.8	17.92	28.7	22.87	
Piastów-Pułaskiego			13.2	6.58					21.6	6.16	18.4	14.66	
Płock-Gimnazjum			15.5	7.73	443	4.43	53.4	44.32	15.1	4.31	11.1	8.85	
Płock-Reja	22.7	44.96	15	7.48	849	8.49			14.4	4.11	10.4	8.29	
Radom-Tochtermana			13.7	6.83	950	9.5	69.4	57.6	15.9	4.54	12.9	10.28	
Siedlce-Konarskiego	27.5	54.47	14.7	7.33	851	8.51	71.5	59.34	14	3.99	10.5	8.37	
Warszawa-Bernardyńska									13.8	3.94	10	7.97	
Warszawa-Komunikacyjna	28.3	56.05	29.1	14.51	848	8.48							
Warszawa-Marszałkowska	33.2	65.76	39.2	19.55	1297	12.97							
Warszawa-Porajów			26.6	13.27									
Warszawa-Podleśna							57.8	47.97					
Warszawa-Puszczy Solskiej													
Warszawa-Targówek			19.6	9.78	735	7.35	59.6	49.46	9.4	2.68	6.2	4.94	
Warszawa-Ursynów	28.7	56.84	12.7	6.33			67.4	55.94	22.8	6.51	18.3	14.58	
Żyrardów-Roosevelta	26	51.5	7.4	3.69					12.7	3.62	9.1	7.25	

Legenda do Skali Jakości Powietrza:

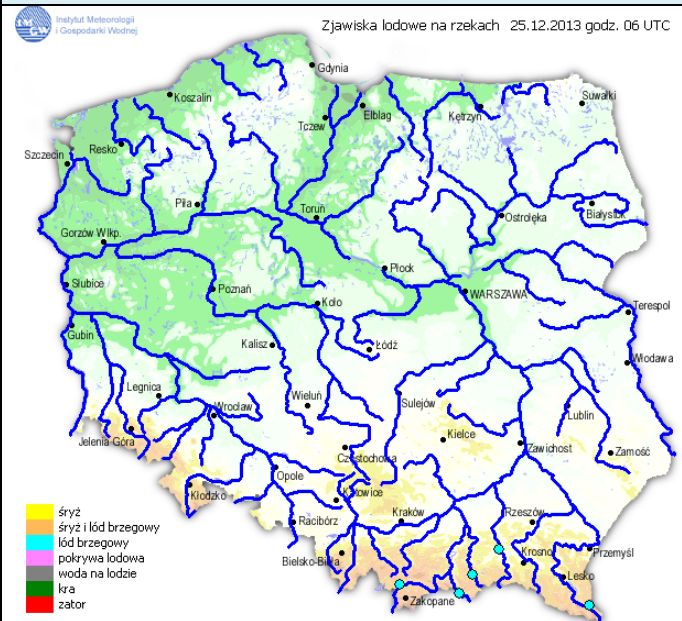
	Można przebywać na powietrzu w dowolnie długim okresie czasu,
	Należy ograniczyć czas przebywania na powietrzu, zwłaszcza przez kobiety w ciąży, dzieci i osoby starsze oraz przez osoby z astmą, chorobami alergicznymi skóry, oczu i chorobami krążenia.
	Nie należy przebywać na otwartym powietrzu zbyt długo. Zaleca się unikanie lub ograniczenie do minimum czasu przebywania na powietrzu, zwłaszcza przez kobiety w ciąży, dzieci i osoby starsze oraz przez osoby z astmą, chorobami alergicznymi skóry, oczu i chorobami krążenia. Należy unikać dużych wysiłków fizycznych na otwartym powietrzu i zaniechać palenia papierosów. W przypadku pogorszenia stanu zdrowia należy skontaktować się z lekarzem.

INFORMACJE HYDROLOGICZNO – METEOROLOGICZNE

Stan wody na głównych rzekach Polski



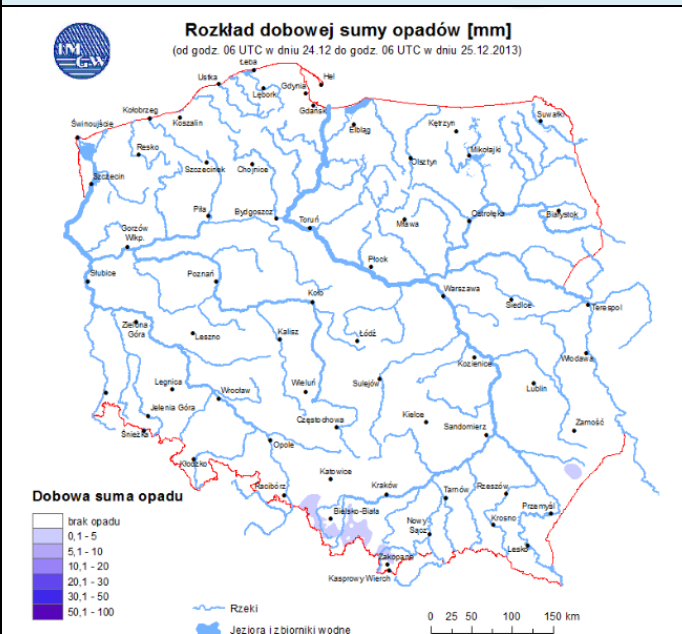
Zjawiska lodowe na rzekach



Prognoza pogody dla Polski na dzień 26.12.2013 r.



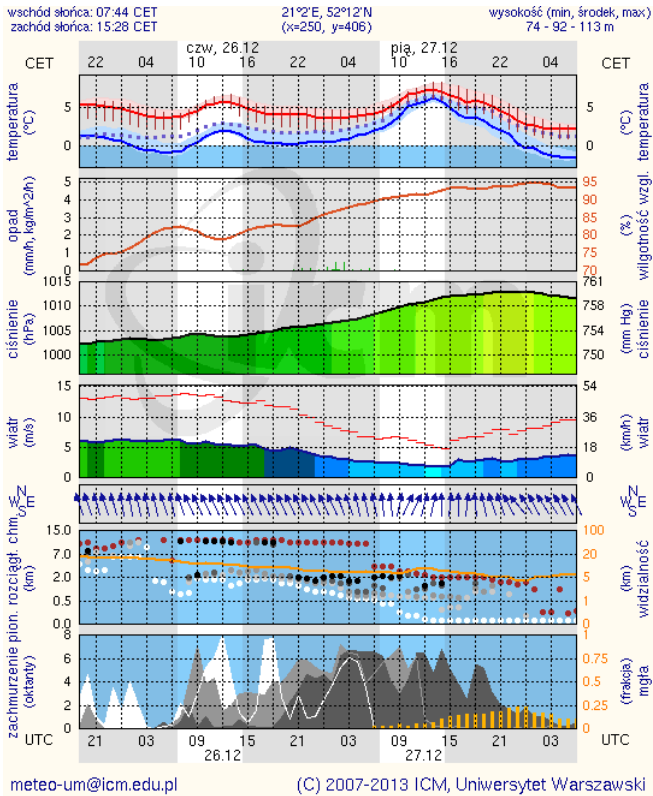
Dobowa suma opadów



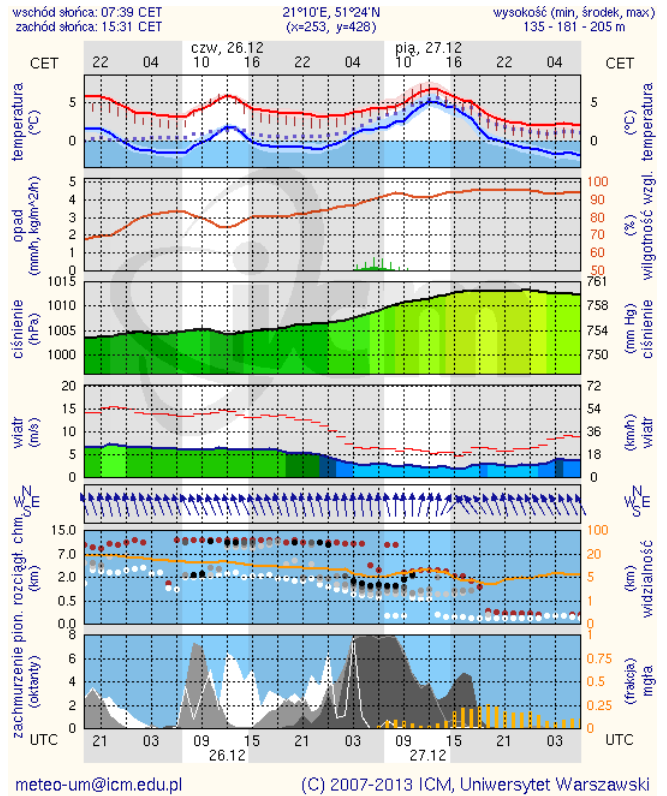
METEOROGRAMY

dla głównych miast województwa mazowieckiego:

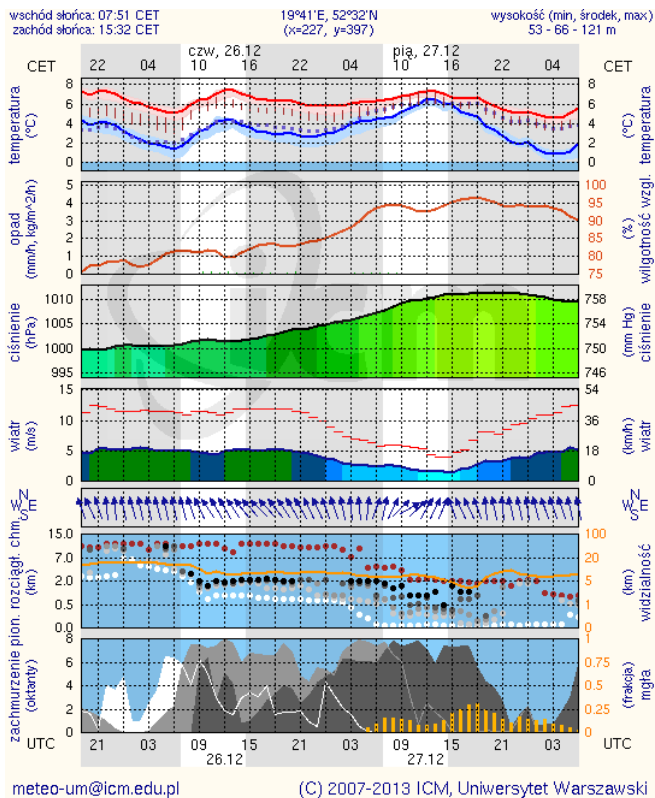
Warszawa



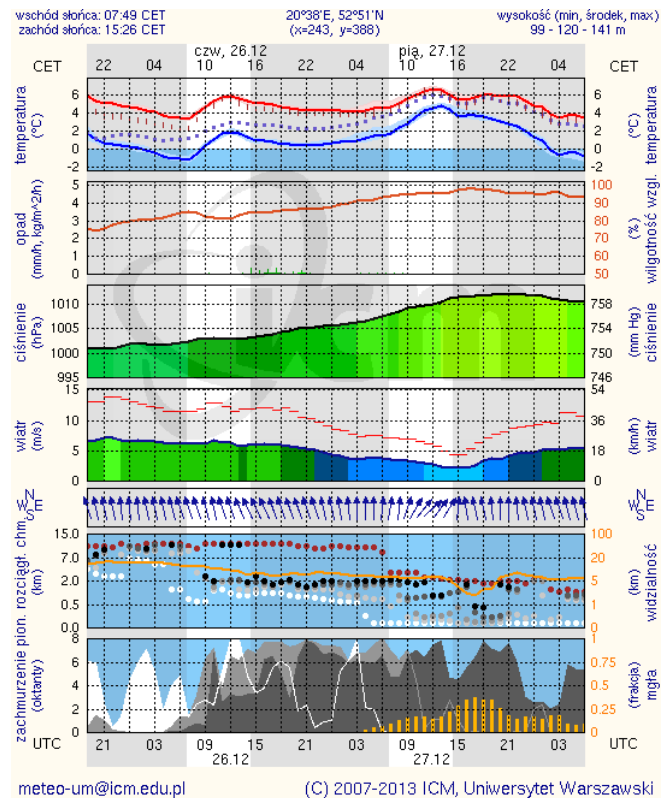
Radom



Płock

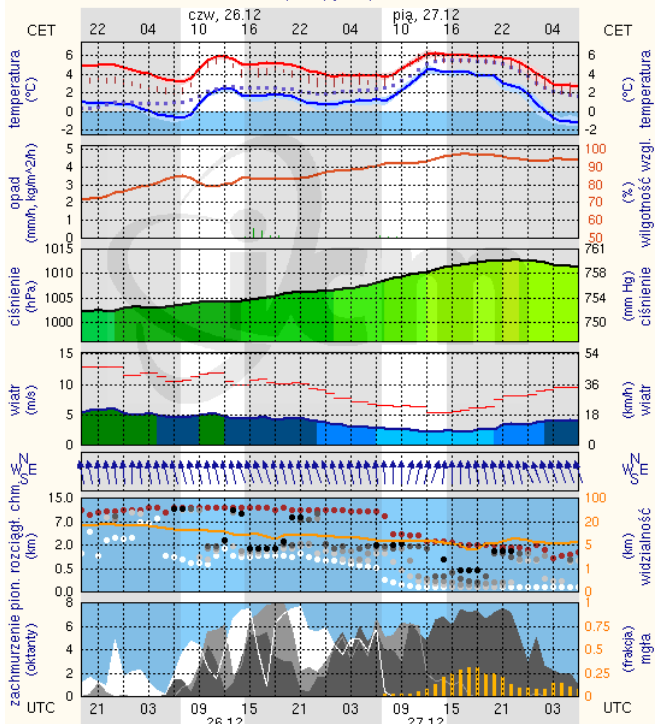


Ciechanów



Ostrołęka

wschód słońca: 07:47 CET
zachód słońca: 15:21 CET
21°33'E, 53°3'N
(x=258, y=382)
wysokość (min, środek, max):
90 - 95 - 123 m

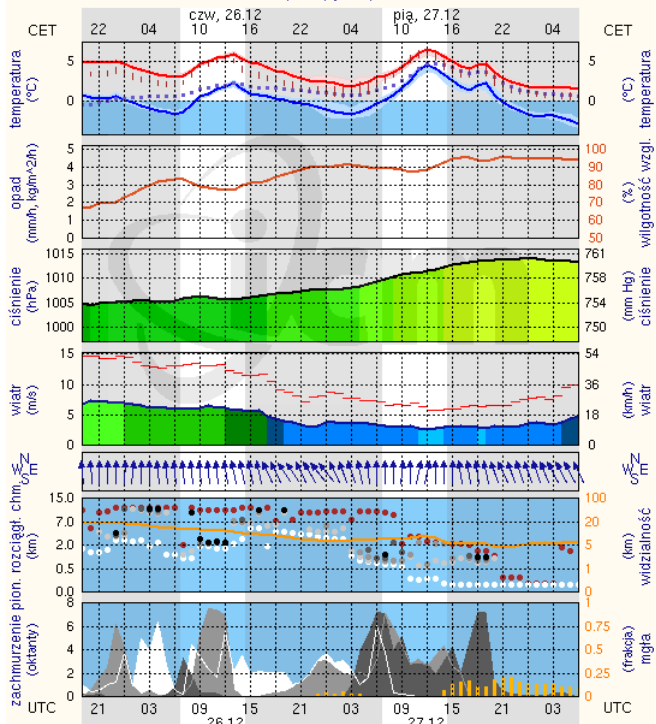


meteo-um@icm.edu.pl

(C) 2007-2013 ICM, Uniwersytet Warszawski

Siedlce

wschód słońca: 07:39 CET
zachód słońca: 15:23 CET
22°16'E, 52°10'N
(x=271, y=406)
wysokość (min, środek, max):
149 - 164 - 183 m



meteo-um@icm.edu.pl

(C) 2007-2013 ICM, Uniwersytet Warszawski